



**สรุป การผลิต การนำเข้า การจำหน่าย
และการส่งออกน้ำมันเชื้อเพลิง**

ไตรมาสที่ 2 ปี 2541

**กองน้ำมันเชื้อเพลิง
กรมทะเบียนการค้า**

สารบัญ



	หน้า
1. รายงานสรุป การจัดหาและการจำหน่ายน้ำมันเชื้อเพลิงไตรมาศที่ 2 ปี 2541	1 - 8
2. แผนภูมิแสดงการผลิต การนำเข้าและการจำหน่ายน้ำมันเชื้อเพลิง	9 - 20
3. ตารางสรุป ปริมาณการจัดหาและการจำหน่ายน้ำมันเชื้อเพลิง	21
4. ตารางการผลิตน้ำมันเชื้อเพลิง	22 - 28
5. ตารางการนำเข้าน้ำมันเชื้อเพลิง	29 - 32
6. ตารางการจำหน่ายน้ำมันเชื้อเพลิง	33 - 45
7. ตารางการส่งออกน้ำมันเชื้อเพลิง	46 - 51
8. รายละเอียดประกอบ	52 - 53
9. รายการแก้ไข	54

อัตราส่วนการแปลงหน่วย :-

1. ก๊าซแอลพีจี 0.54 กก./ลิตร
2. ยางมะตอย 1.02 กก./ลิตร
3. น้ำมันหล่อลื่นไม่เหลว 0.98 กก./ลิตร

กองน้ำมันเชื้อเพลิง
ฝ่ายข้อมูลและศึกษาวิเคราะห์
โทร. 6183340-5 ต่อ 2401
โทรสาร. 2794298



ปริมาณการจัดหาและการจำหน่ายน้ำมันเชื้อเพลิง

ไตรมาสที่ 2 ปี 2541

จากวิกฤตการณ์เศรษฐกิจที่ประเทศไทยกำลังประสบอยู่ในขณะนี้ ส่งผลกระทบต่อทุกองค์การทั้งภาครัฐและภาคเอกชน ไม่ว่าจะเป็นอุตสาหกรรมการผลิต การบริการ ฯลฯ สำหรับในด้านพลังงาน อุตสาหกรรมน้ำมันซึ่งมีส่วนเกี่ยวข้องกับการดำเนินธุรกิจอื่น ๆ ทุกแขนง ก็ได้รับผลกระทบจากสถานการณ์นี้ด้วยเช่นเดียวกัน โดยปรากฏว่าในปัจจุบันการใช้น้ำมันเชื้อเพลิงของประเทศไทยมีปริมาณลดลง ซึ่งแนวโน้มดังกล่าวเริ่มแสดงให้เห็นตั้งแต่ช่วงกลางปี 2540 เป็นต้นมา ในขณะที่การผลิตไม่ได้ลดลงเนื่องจากในช่วง 2-3 ปีก่อนประเทศไทยได้ขยายกำลังการผลิตเพิ่มขึ้น ทั้งจากการขยายกำลังการผลิตของโรงกลั่นน้ำมันที่มีอยู่เดิม และสร้างโรงกลั่นน้ำมันแห่งใหม่เพิ่มขึ้น โดยในขณะนั้นคาดว่าหลังจากได้ขยายกำลังการผลิตแล้วจะมีน้ำมันสำเร็จรูปที่กลั่นได้บางชนิดล้นตลาด และบางชนิดยังคงจะต้องมีการนำเข้ามาจากต่างประเทศอยู่ แต่เมื่อเกิดภาวะเศรษฐกิจถดถอยและปริมาณการใช้ลดลงทำให้ภาวะน้ำมันล้นตลาดมีความรุนแรงมากยิ่งขึ้น ซึ่งส่งผลให้การค้าน้ำมันภายในประเทศมีการแข่งขันกันอย่างรุนแรง และมาตรการหนึ่งที่ผู้ค้าน้ำมันนำมาใช้ต่อสู้กันคือมาตรการทางด้านราคา โดยในไตรมาสนี้ ผู้ค้าน้ำมันรายใหญ่ได้เริ่มเข้ามามีส่วนในการแข่งขันทางด้านราคาด้วยทั้งนี้เพื่อรักษาสวนแบ่งการตลาดของตนไว้ ซึ่งก่อนหน้านี้การใช้มาตรการการขายตัดราคาจะเป็นในกลุ่มผู้ค้าน้ำมันรายเล็ก

จากภาวะการแข่งขันดังกล่าว ทำให้ราคาจำหน่ายปลีกน้ำมันเชื้อเพลิงภายในประเทศมีแนวโน้มลดลง ซึ่งผู้ได้ประโยชน์คือประชาชนผู้บริโภคซึ่งจะได้ใช้น้ำมันราคาถูก ในขณะที่เดียวกันทางภาครัฐโดยกระทรวงพาณิชย์ ได้มีประกาศเปลี่ยนแปลงการกำหนดคุณภาพน้ำมันเบนซิน ซึ่งเดิมแบ่งเป็น 2 ชนิดคือเบนซินธรรมดาและเบนซินพิเศษ โดยเปลี่ยนเป็นการเรียกชื่อตามค่าออกเทนแทน คือ

- เบนซินไร้สารตะกั่ว ออกเทน 87
- เบนซินไร้สารตะกั่ว ออกเทน 91
- เบนซินไร้สารตะกั่ว ออกเทน 95

และให้มีผลบังคับใช้ตั้งแต่วันที่ 1 พฤษภาคม 2541 ที่ผ่านมา ทั้งนี้เพื่อให้ผู้บริโภคสามารถเลือกใช้น้ำมันที่มีค่าออกเทนตรงกันความต้องการของเครื่องยนต์ ซึ่งผู้ผลิตรถยนต์ได้มีการศึกษาทดลองแล้วว่าเป็นค่าออกเทนที่เหมาะสมที่สุดทั้งในด้านประสิทธิภาพในการทำงานและความประหยัดในเรื่องราคา

การจำหน่าย

1. ภายในประเทศ

ในไตรมาสนี้มีปริมาณการจำหน่ายรวมทั้งสิ้น (ไม่รวมยางมะตอยและน้ำมันหล่อลื่น) 9,621 ล้านลิตร เฉลี่ยวันละ 105.7 ล้านลิตร หรือ 665,035 บาร์เรลต่อวัน โดยน้ำมันดีเซลหมุนเร็วมีสัดส่วนการจำหน่ายสูงสุดคิดเป็นร้อยละ 40 น้ำมันเตาร้อยละ 24 น้ำมันเบนซิน ร้อยละ 19 น้ำมันอากาศยานเจพี 1 และก๊าซแอลพีจีมีสัดส่วนเท่ากันคือร้อยละ 8

สำหรับส่วนแบ่งการตลาดในไตรมาสนี้ กลุ่มผู้ค้าน้ำมันรายใหญ่ 5 ราย คือ ปตท. เซลล์ เอสโซ่ คาลเท็กซ์และบางจาก มีส่วนแบ่งการตลาดรวมกันร้อยละ 85 เพิ่มขึ้นจากช่วงไตรมาสที่ 2 ปี 2540 ร้อยละ 3 (ไตรมาสที่ 2 ปี 2540 มีส่วนแบ่งการตลาดร้อยละ 82) โดยผู้ค้าน้ำมันที่มีส่วนแบ่งการตลาดเพิ่มขึ้นได้แก่ ปตท. เพิ่มขึ้นร้อยละ 2.4 คาลเท็กซ์เพิ่มขึ้นร้อยละ 1.5 และบางจากเพิ่มขึ้นร้อยละ 0.8 สำหรับซลล์ยังคงรักษาส่วนแบ่งของตนเองไว้ได้ โดยยังคงอยู่ในระดับเดิม และเอสโซ่ส่วนแบ่งการตลาดลดลงเล็กน้อย สำหรับกลุ่มผู้ค้าน้ำมันรายเล็ก ส่วนแบ่งการตลาดรวมกันลดลงร้อยละ 3.2 โดยลดลงจากร้อยละ 18.1 ในปี 2540 เหลือร้อยละ 15.2 ในปีนี้

ปริมาณการจำหน่ายน้ำมันเชื้อเพลิงในไตรมาสนี้ ลดลงจากช่วงเดียวกันของปี 2540 เฉลี่ยวันละ 14.2 ล้านลิตร คิดเป็นร้อยละ 11.8 โดยน้ำมันดีเซลหมุนเร็วลดลงร้อยละ 18.8 น้ำมันเตาลดลงร้อยละ 8.4 อากาศยานเจพี 1 ลดลงร้อยละ 6.8 น้ำมันเบนซินลดลงร้อยละ 4.5 และก๊าซแอลพีจีลดลงร้อยละ 1.8 ตามลำดับ

ปริมาณการจำหน่ายน้ำมันเชื้อเพลิงในแต่ละภูมิภาคของประเทศไทยมีปริมาณลดลงทุกภาค โดยกรุงเทพมหานครและปริมณฑลมีปริมาณการจำหน่ายวันละ 47.6 ล้านลิตร ลดลงร้อยละ 4.5 ภาคตะวันออกวันละ 17.4 ล้านลิตร ลดลงร้อยละ 7.4 ภาคกลางวันละ 14.5 ล้านลิตร ลดลงร้อยละ 19.5 ภาคใต้วันละ 9.7 ล้านลิตร ลดลงร้อยละ 7.9 ภาคตะวันออกเฉียงเหนือวันละ 9.2 ล้านลิตร ลดลงร้อยละ 28.6 ภาคเหนือวันละ 7.2 ล้านลิตร ลดลงร้อยละ 24.9

2. การส่งออกต่างประเทศ

จากการขยายกำลังการผลิตน้ำมันเชื้อเพลิงของประเทศเมื่อ 2 ปีก่อน ทำให้มีน้ำมันสำเร็จรูปออกสู่ตลาดเพิ่มขึ้น ประกอบกันสถานการณ์ในปัจจุบันที่ปริมาณการใช้ น้ำมันลดลงตามภาวะเศรษฐกิจ ทำให้มีน้ำมันที่ผลิตได้จากโรงกลั่นน้ำมันเกินความต้องการใช้ และได้มีการส่งออกไปจำหน่ายต่างประเทศเพิ่มขึ้น โดยในไตรมาสนี้มีการส่งออกรวม 1,273 ล้านลิตร เฉลี่ยวันละ 14.0 ล้านลิตร เพิ่มขึ้นจากช่วงเดียวกันของปีก่อนวันละ 1.8 ล้านลิตร หรือเพิ่มขึ้นร้อยละ 15.1 โดยการส่งออกในปีนี้อ้อยละ 42 เป็นน้ำมันดีเซลหมุนเร็ว ร้อยละ 33 คือน้ำมันเบนซิน และร้อยละ 18 คือก๊าซแอลพีจี ซึ่งส่วนใหญ่ส่งออกไปจำหน่ายในประเทศต่าง ๆ ในแถบภูมิภาคเอเชีย ได้แก่ประเทศสิงคโปร์ร้อยละ 40 จีนร้อยละ 12 เวียดนามร้อยละ 14 และประเทศอื่น ๆ อีกเล็กน้อย

นอกจากการส่งออกน้ำมันสำเร็จรูปแล้ว ยังได้มีการส่งออกน้ำมันองค์ประกอบและน้ำมันอื่น ๆ ที่ได้จากการผลิตของโรงกลั่น ปริมาณ 131 ล้านลิตร โดยส่งไปยังประเทศเกาหลีใต้ และสิงคโปร์

การจัดหา

การจัดหาน้ำมันดิบเพื่อนำเข้าขบวนการกลั่นและการจัดหาน้ำมันสำเร็จรูปเพื่อการบริโภคในไตรมาสนี้มีรายละเอียด ดังนี้

น้ำมันดิบ

ได้จากการนำเข้ามาจากต่างประเทศ และการขุดเจาะภายในประเทศ มีปริมาณรวมทั้งสิ้น 12,108 ล้านลิตร เฉลี่ยวันละ 133.1 ล้านลิตร หรือ 836,877 บาร์เรลต่อวัน โดยเป็นการนำเข้ามาจากต่างประเทศถึงร้อยละ 92 ปริมาณ 11,142 ล้านลิตร เฉลี่ยวันละ 122.4 ล้านลิตรหรือ 770,170 บาร์เรลต่อวัน มูลค่าการนำเข้า 37,811 ล้านบาท ลดลงจากช่วงเดียวกันของปีก่อนวันละ 12,038 บาร์เรล หรือร้อยละ 1.5 แต่มูลค่าการนำเข้าเพิ่มขึ้น 1,224 ล้านบาท หรือร้อยละ 3.3 เนื่องมาจากค่าเงินบาทอ่อนตัวลงจากระดับ 25.89 - 26.07 บาท/เหรียญสหรัฐ เมื่อไตรมาสที่ 2 ปี 2540 มาอยู่ที่ระดับ 39.34 - 40.74 บาท/เหรียญสหรัฐ ในไตรมาสนี้

แหล่งนำเข้า	ปริมาณ/ล้านลิตร	ร้อยละ	มูลค่า/ล้านบาท	ร้อยละ
ตะวันออกกลาง	8,930	80	29,703	78
ตะวันออกไกล	1,925	17	7,110	19
อื่น ๆ	287	3	998	3
รวม	<u>11,142</u>	<u>100</u>	<u>37,811</u>	<u>100</u>

การนำเข้าจากตะวันออกกลาง แหล่งนำเข้าใหญ่ที่สุดคือประเทศโอมาน คิดเป็นร้อยละ 32 สหรัฐอาหรับเอมิเรตส์ (ดูไบ, อะบูดาบี) ร้อยละ 20 เยเมนร้อยละ 12 ซาอุดีอาระเบียร้อยละ 10 กาตาร์ร้อยละ 6 สำหรับการนำเข้าจากตะวันออกไกลมาจากมาเลเซียร้อยละ 12 บรูไนร้อยละ 4 และอินโดนีเซียร้อยละ 1

น้ำมันสำเร็จรูปและก๊าซแอลพีจี

ปริมาณการจัดหาได้จากการผลิตของโรงกลั่นน้ำมัน โรงแยกก๊าซธรรมชาติ และจากการนำเข้ามาจากต่างประเทศมีปริมาณรวมทั้งสิ้น 11,620 ล้านลิตร เฉลี่ยวันละ 127.7 ล้านลิตร โดยเป็นการผลิตภายในประเทศร้อยละ 94 และจากการนำเข้าจากต่างประเทศอีกร้อยละ 6 การจัดหาลดลงจากช่วงเดียวกันของปีก่อนวันละ 4.2 ล้านลิตร หรือร้อยละ 3.2

การผลิต ปริมาณ 10,920 ล้านลิตร เฉลี่ยวันละ 120.0 ล้านลิตรหรือ 754,765 บาร์เรลต่อวัน มีปริมาณสูงกว่าการจำหน่ายภายในประเทศเฉลี่ยวันละ 14.3 ล้านลิตร คิดเป็นร้อยละ 13.5 โดยน้ำมันดีเซลหมุนเร็วมีส่วนการผลิตร้อยละ 42 น้ำมันเบนซินร้อยละ 21 น้ำมันเตาร้อยละ 20 ก๊าซแอลพีจีร้อยละ 9 และน้ำมันอากาศยานเจ็ท 1 ร้อยละ 8 ตามลำดับ เมื่อเทียบกับปริมาณการผลิตช่วงเดียวกันของปีก่อนเพิ่มขึ้นวันละ 0.3 ล้านลิตร คิดเป็นร้อยละ 0.3 โดยปริมาณการผลิตในไตรมาสนี้ได้มาจาก

- **โรงกลั่นน้ำมัน** ปริมาณ 10,382 ล้านลิตร เฉลี่ยวันละ 717,586 บาร์เรล เพิ่มขึ้นจากช่วงเดียวกันของปีก่อนวันละ 4,404 บาร์เรล หรือร้อยละ 0.6 โดยนำน้ำมันเข้ากลั่น 11,382 ล้านลิตร หรือเฉลี่ยวันละ 786,694 บาร์เรล

- **โรงแยกก๊าซธรรมชาติ** ผลิตก๊าซแอลพีจีได้ 275,526 เมตริกตัน เฉลี่ยวันละ 3,028 เมตริกตัน ลดลงจากช่วงเดียวกันของปีก่อน วันละ 72 เมตริกตัน หรือร้อยละ 2.3 เนื่องจากในไตรมาสนี้โรงแยกก๊าซฯ หน่วยที่ 2, 3 และ 4 ของ ปตท. มีการหยุดซ่อมแซมประจำปี

- **อุตสาหกรรมปิโตรเคมี** มีก๊าซแอลพีจีซึ่งเป็นผลพลอยได้จากขบวนการผลิต 14,933 เมตริกตัน เฉลี่ยวันละ 164 เมตริกตัน ลดลงวันละ 143 เมตริกตัน หรือ ร้อยละ 46.6

การนำเข้า

ปริมาณ 700 ล้านลิตร เฉลี่ยวันละ 7.7 ล้านลิตร มูลค่าการนำเข้า 2,497 ล้านบาท เป็นการนำเข้ามาจากประเทศสิงคโปร์ร้อยละ 60 สหรัฐอเมริการ้อยละ 22 และจากประเทศอื่น ๆ อีกเล็กน้อย โดยเป็นการนำเข้าน้ำมันเตาร้อยละ 66 น้ำมันดีเซลหมุนเร็วร้อยละ 32 และน้ำมันเบนซิน ร้อยละ 2 เมื่อเทียบกับการนำเข้าช่วงเดียวกันของปีก่อน ปริมาณลดลงวันละ 4.5 ล้านลิตร หรือร้อยละ 37.1 มูลค่าการนำเข้าลดลง 1,733 ล้านบาท หรือร้อยละ 41.0

ปริมาณการจัดการและการจำหน่ายน้ำมันหลัก 4 ชนิด

1. **น้ำมันเบนซิน** ตั้งแต่วันที่ 1 พฤษภาคม 2541 ที่ผ่านมา ได้มีประกาศเปลี่ยนแปลงการเรียกชื่อน้ำมันเบนซิน เป็นเรียกตามค่าออกเทน และได้มีการประชาสัมพันธ์ทำความเข้าใจกับผู้บริโภคให้หันมาใช้ น้ำมันเบนซินที่มีค่าออกเทนตรงกับความต้องการของเครื่องยนต์ เพื่อให้เกิดประสิทธิภาพในการใช้งานและลดค่าใช้จ่ายที่เกิดขึ้นจากการใช้น้ำมัน ซึ่งเดิมผู้บริโภคนิยมใช้น้ำมันเบนซินที่มีค่าออกเทนสูง ๆ เนื่องจากมีความเข้าใจว่าจะช่วยเพิ่มสมรรถนะของเครื่องยนต์ให้สามารถเร่งความเร็วได้สูงขึ้น ซึ่งนับว่าการประชาสัมพันธ์ประสบผลสำเร็จพอสมควร เพราะในช่วงเดือน พฤษภาคม - มิถุนายน ที่ผ่านมาสัดส่วนการใช้น้ำมันเบนซินไร้สารตะกั่ว ออกเทน 87/91 ต่อการใช้น้ำมันเบนซินมีแนวโน้มเพิ่มขึ้น จากเดิมมีสัดส่วนร้อยละ 27 เพิ่มขึ้นเป็นร้อยละ 31 และมีแนวโน้มปริมาณการจำหน่ายเพิ่มขึ้นในขณะที่การจำหน่ายน้ำมันเบนซินไร้สารตะกั่ว ออกเทน 95 มีปริมาณ

ลดลง โดยในเดือน พค. และ มิย. ที่ผ่านมาน้ำมันเบนซินไร้สารตะกั่ว ออกเทน 87 และ 91 มีปริมาณการจำหน่ายรวมเฉลี่ยวันละ 6.3 และ 6.5 ล้านลิตร ในขณะที่การจำหน่ายในเดือนเดียวกันของปี 2540 อยู่ที่ระดับเฉลี่ย 5.8 และ 5.6 ล้านลิตร วัน โดยเพิ่มขึ้นถึงร้อยละ 9.7 และ 17.5 ตามลำดับ

สำหรับการจำหน่ายน้ำมันเบนซินทุกชนิด มีปริมาณรวม 1,835 ล้านลิตร เฉลี่ยวันละ 20.2 ล้านลิตร โดย ปตท. มีส่วนแบ่งการตลาดเป็นอันดับหนึ่ง คิดเป็นร้อยละ 24.1 อันดับที่สองคือเชลล์ ร้อยละ 19.1 เอสโซ่ร้อยละ 15.1 คาลเท็กซ์ ร้อยละ 13.9 บางจากร้อยละ 7.5 สำหรับผู้ค้าน้ำมันรายอื่น ๆ มีส่วนแบ่งการตลาดรวมกันร้อยละ 20.3 เมื่อเทียบกับปริมาณการจำหน่ายช่วงเดียวกันของปีก่อน ลดลงวันละ 0.9 ล้านลิตร หรือร้อยละ 4.5 โดยน้ำมันเบนซินไร้สารตะกั่ว ออกเทน 95 ลดลงร้อยละ 9.4 ในขณะที่น้ำมันเบนซินไร้สารตะกั่ว ออกเทน 87/91 เพิ่มขึ้นร้อยละ 8.6

ในปัจจุบันน้ำมันเบนซินที่ผลิตได้มีปริมาณสูงกว่าการบริโภคภายในประเทศ โดยในช่วง 3 เดือนที่ผ่านมามีการใช้ภายในประเทศเพียงร้อยละ 81 ของการผลิต ส่วนที่เหลือได้ส่งออกไปจำหน่ายต่างประเทศปริมาณ 455 ล้านลิตร เฉลี่ยวันละ 5.0 ล้านลิตร ลดลงจากช่วงเดียวกันของปีก่อนร้อยละ 0.8 ซึ่งส่งไปยังประเทศสิงคโปร์ร้อยละ 38 ไต้หวันร้อยละ 35 และประเทศอื่น ๆ ในภูมิภาคเอเชีย

การจัดหา ปริมาณ 2,285 ล้านลิตร เฉลี่ยวันละ 25.1 ล้านลิตร เพิ่มขึ้นวันละ 0.2 หรือร้อยละ 0.7 โดยเป็นการผลิตภายในประเทศ 25.0 ล้านลิตร เพิ่มขึ้นร้อยละ 0.9 นำเข้าลดลงวันละ 0.03 ล้านลิตร หรือร้อยละ 26.1

2. **น้ำมันดีเซลหมุนเร็ว** ปริมาณการจำหน่าย 3,855 ล้านลิตร เฉลี่ยวันละ 42.4 ล้านลิตร โดย ปตท. มีส่วนแบ่งการตลาดเป็นอันดับหนึ่ง คิดเป็นร้อยละ 28.3 (รวมปริมาณการจำหน่ายให้ กฟผ. 84 ล้านลิตร หรือร้อยละ 2.2 ของปริมาณการจำหน่ายน้ำมันดีเซลหมุนเร็ว) อันดับรองลงมาคือเชลล์ร้อยละ 15.9 เอสโซ่ร้อยละ 14.1 คาลเท็กซ์ร้อยละ 12.6 บางจากร้อยละ 8.4 และผู้ค้าน้ำมันรายอื่น ๆ รวมกันร้อยละ 20.7

เมื่อเทียบกับช่วงเดียวกันของปีก่อน การจำหน่ายลดลงวันละ 9.8 ล้านลิตร หรือร้อยละ 18.8 โดยปริมาณการจำหน่ายในเขตกรุงเทพมหานครและปริมณฑลลดลงวันละ 0.7 ภาคตะวันออกเฉียงเหนือลดลงวันละ 3.4 ล้านลิตร ภาคเหนือลดลงวันละ 1.6 ล้านลิตร ภาคใต้ลดลงวันละ 0.8 ล้านลิตร ภาคกลางลดลงวันละ 2.4 ล้านลิตร ภาคตะวันออกลดลงวันละ 0.6 ล้านลิตร

การส่งออกน้ำมันดีเซลหมุนเร็ว ปริมาณ 533 ล้านลิตร หรือวันละ 5.9 ล้านลิตร เพิ่มขึ้นจากช่วงเดียวกันของปีก่อนวันละ 3.9 ล้านลิตร โดยเป็นการส่งออกของโรงกลั่นน้ำมันเป็นส่วนใหญ่ และส่งไปจำหน่ายยังประเทศในภูมิภาคเอเชีย

การจัดหา ปริมาณ 4,762 ล้านลิตร เฉลี่ยวันละ 52.3 ล้านลิตร ลดลงวันละ 2.1 ล้านลิตร หรือร้อยละ 4.8 โดยเป็นการผลิตภายในประเทศวันละ 49.8 เพิ่มขึ้นวันละ 2.1 ล้านลิตร หรือร้อยละ 4.4 และนำเข้ามาจากต่างประเทศวันละ 2.5 ล้านลิตร ลดลงวันละ 4.7 ล้านลิตร หรือร้อยละ 65.7

3. น้ำมันเตา ปริมาณการจำหน่าย 2,308 ล้านลิตร เฉลี่ยวันละ 25.4 ล้านลิตร โดยผู้ใช้น้ำมันเตารายใหญ่คือ การไฟฟ้าฝ่ายผลิตแห่งประเทศไทย (กฟผ.) ซึ่ง ปตท. เป็นผู้จัดหาและจำหน่ายให้ ในไตรมาสที่มีการจำหน่ายให้ กฟผ. 1,388 ล้านลิตร เฉลี่ยวันละ 15.2 ล้านลิตร คิดเป็นร้อยละ 60 ของการใช้น้ำมันเตาทั่วประเทศ สำหรับส่วนแบ่งการตลาด ปตท. ครองอันดับหนึ่งคิดเป็นร้อยละ 71.0 (รวม กฟผ.) รองลงมาคือ เซลล์ ร้อยละ 10.8 เอสโซ่ร้อยละ 9.8 และคาลเท็กซ์ร้อยละ 4.7

เมื่อเทียบกับช่วงเดียวกันของปีก่อน ปริมาณการจำหน่ายลดลงวันละ 2.3 ล้านลิตร หรือร้อยละ 8.4 โดยปริมาณการจำหน่ายในกรุงเทพมหานครและเขตปริมณฑลลดลงวันละ 2.3 ล้านลิตร ภาคเหนือลดลงวันละ 0.3 ล้านลิตร ภาคกลางลดลงวันละ 0.8 ล้านลิตร ภาคตะวันออกลดลงวันละ 1.5 ล้านลิตร ภาคตะวันออกเฉียงเหนือลดลงวันละ 0.05 ล้านลิตร สำหรับภาคใต้เพิ่มขึ้นวันละ 0.2 ล้านลิตร

การส่งออกน้ำมันเตาในช่วง 3 เดือนที่ผ่านมา มีปริมาณ 59 ล้านลิตร เฉลี่ยวันละ 0.7 ล้านลิตร ลดลงร้อยละ 70.5 โดยส่งไปยังประเทศสิงคโปร์ถึง 56 ล้านลิตร หรือร้อยละ 94 โดยเป็นการส่งออกน้ำมันเตาที่มีกำมะถันสูง ในขณะที่ประเทศยังคงต้องนำเข้าน้ำมันเตาที่มีกำมะถันต่ำ

การจัดหา ปริมาณรวม 2,597 ล้านลิตร หรือวันละ 28.5 ล้านลิตร ลดลงจากช่วงเดียวกันของปีก่อนวันละ 1.1 ล้านลิตร หรือร้อยละ 3.7 เป็นการผลิตภายในประเทศวันละ 23.4 ล้านลิตร ลดลงร้อยละ 7.2 นำเข้าวันละ 5.1 ล้านลิตร เพิ่มขึ้นร้อยละ 16.9

4. ก๊าซแอลพีจี ปริมาณการจำหน่าย 414 พันเมตริกตัน เฉลี่ยวันละ 4,553 เมตริกตัน โดยใช้เป็นเชื้อเพลิงร้อยละ 86.0 และนำไปใช้เป็นวัตถุดิบในอุตสาหกรรมปิโตรเคมีร้อยละ 14.0 และเมื่อเทียบกับปริมาณการจำหน่ายในช่วงเดียวกันของปีก่อน ลดลงวันละ 85 เมตริกตัน หรือร้อยละ 1.8 โดยนำไปใช้เป็นก๊าซหุงต้ม 2,961 เมตริกตัน/วัน ลดลงร้อยละ 10.4 เป็นเชื้อเพลิงในอุตสาหกรรม 691 เมตริกตัน/วัน ลดลงร้อยละ 8.8 ใช้เป็นเชื้อเพลิงสำหรับรถยนต์ 262 เมตริกตัน/วัน ลดลงร้อยละ 20.3 และนำไปใช้เป็นวัตถุดิบในอุตสาหกรรมปิโตรเคมี 639 เมตริกตัน/วัน เพิ่มขึ้นร้อยละ 160.0

สำหรับส่วนแบ่งการตลาด ปตท. มีส่วนแบ่งการตลาดเป็นอันดับหนึ่ง (รวมปริมาณการจำหน่ายเพื่อนำไปใช้เป็นวัตถุดิบในอุตสาหกรรมปิโตรเคมี) คิดเป็นร้อยละ 41.8 รองลงมาคืออุตสาหกรรมแก๊สสยามร้อยละ 12.9 เอสโซ่ร้อยละ 12.3 ยูนิคแก๊สและเวลด์แก๊ส (ประเทศไทย) มีส่วนแบ่งการตลาดเท่ากันคือร้อยละ 11.2

ปริมาณการจำหน่ายก๊าซแอลพีจีในแต่ละภูมิภาคของประเทศไทยมีการเปลี่ยนแปลงดังนี้ กรุงเทพมหานครและปริมณฑลลดลงวันละ 140 เมตริกตัน ภาคกลางลดลงวันละ 98 เมตริกตัน ภาคเหนือลดลงวันละ 82 เมตริกตัน ภาคตะวันออกเฉียงเหนือลดลงวันละ 100 เมตริกตัน ภาคใต้ลดลงวันละ 30 เมตริกตัน สำหรับภาคตะวันออกเพิ่มขึ้นวันละ 365 เมตริกตัน เนื่องจากเป็นแหล่งที่ตั้งของโรงงานอุตสาหกรรมปิโตรเคมี

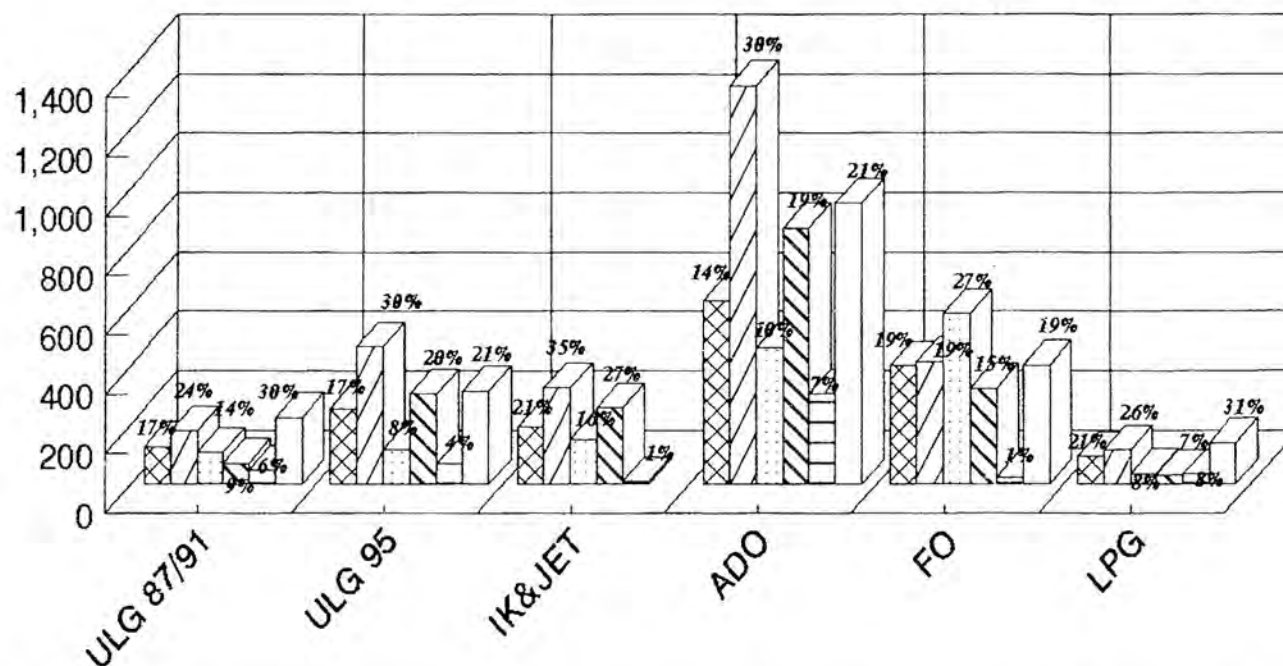
ในปัจจุบันการผลิตก๊าซแอลพีจีมีปริมาณมากกว่าการบริโภคภายในประเทศ โดยในช่วง 3 เดือนที่ผ่านมามีการบริโภคภายในประเทศเพียงร้อยละ 78 ของปริมาณการผลิต ส่วนที่เหลือส่งออกไปจำหน่ายต่างประเทศปริมาณ 121 พันเมตริกตัน เฉลี่ยวันละ 1,326 เมตริกตัน ลดลงจากปีก่อนร้อยละ 10.2 โดยส่งออกไปยังประเทศจีนถึงร้อยละ 67 รองลงมาคือเวียดนามร้อยละ 25

การจัดหา ปริมาณ 536 พันเมตริกตัน เฉลี่ยวันละ 5,886 เมตริกตัน ลดลงวันละ 293 เมตริกตัน หรือร้อยละ 4.9 เป็นการผลิตของโรงกลั่นน้ำมันวันละ 2,677 เมตริกตัน ลดลงร้อยละ 3.1 จากโรงแยกก๊าซวันละ 3,028 เมตริกตัน ลดลงร้อยละ 2.3 ผลิตผลพลอยได้จากขบวนการผลิตของอุตสาหกรรมปิโตรเคมี วันละ 164 เมตริกตัน ลดลงร้อยละ 46.6

PRODUCTION BY REFINERIES

QUARTER 2, 1998

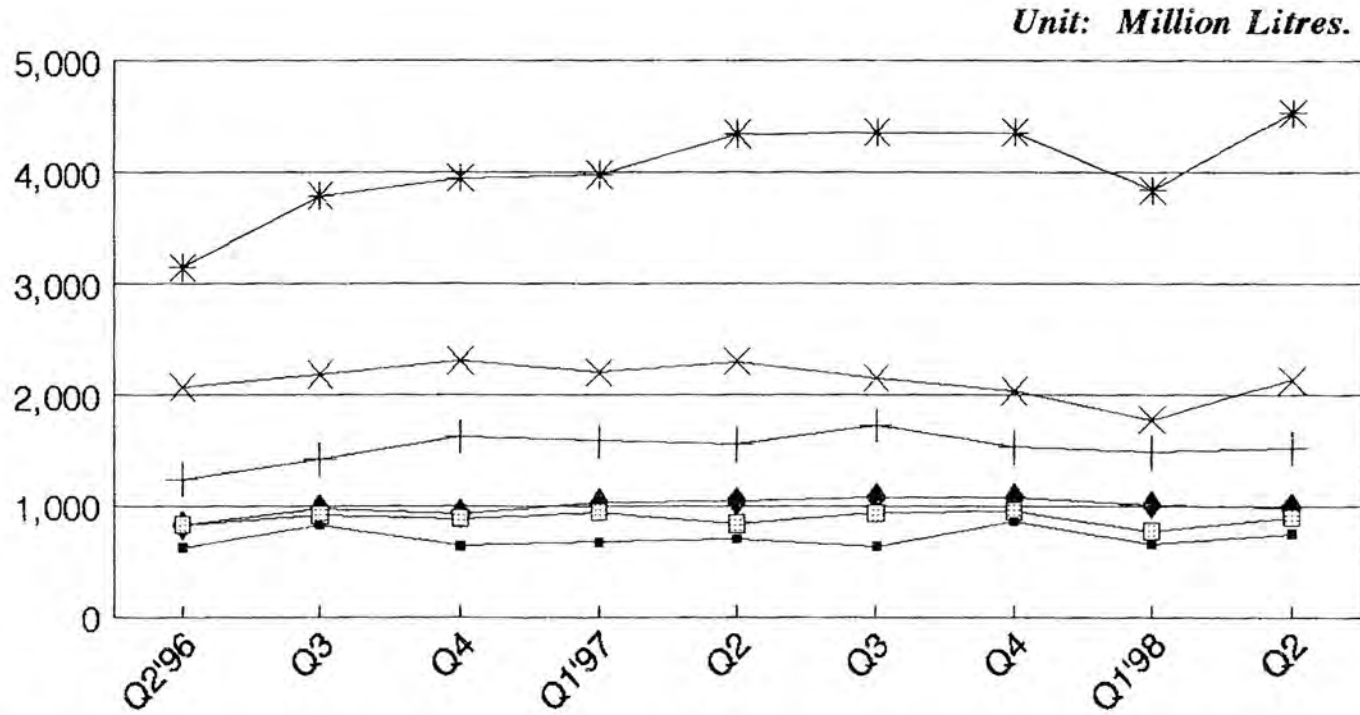
Unit: Million Litres.



ESSO	127	255	193	620	398	94
TORC	179	463	325	1,342	414	116
BCP	107	118	152	460	573	36
RRC	70	304	257	863	324	32
TPI	46	68	9	305	24	34
SPRC	225	315		947	400	139

PRODUCTION

Quarter 2, 1996 - Quarter 2, 1998

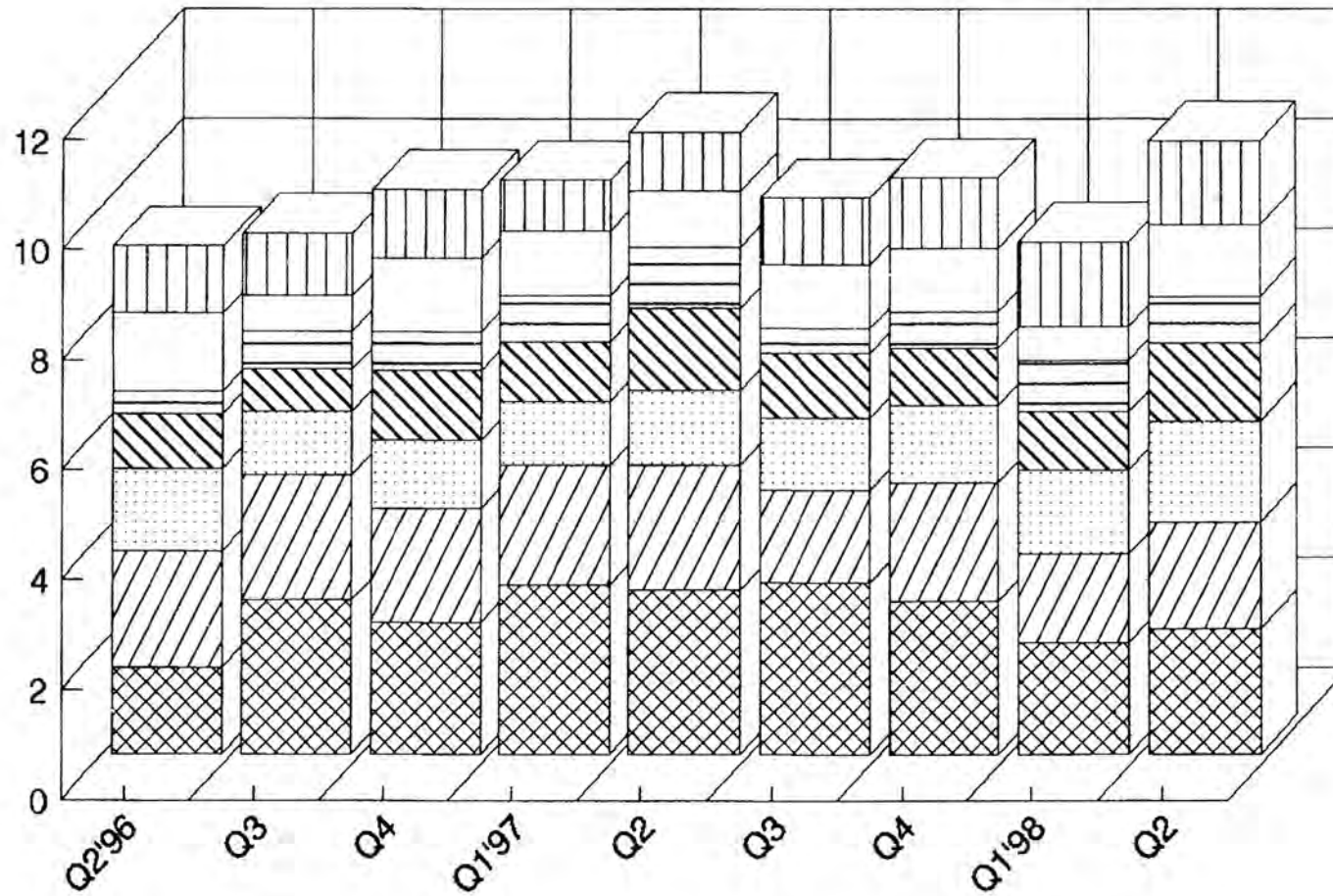


ULG 87/91	▪	626	830	641	677	705	637	861	658	754
ULG 95	+	1,242	1,417	1,624	1,587	1,552	1,728	1,532	1,484	1,523
ADO	*	3,146	3,793	3,950	3,982	4,345	4,362	4,361	3,840	4,536
JP1	▣	834	919	887	948	839	939	952	776	902
FO	×	2,070	2,185	2,307	2,203	2,300	2,154	2,033	1,776	2,134
LPG	◆	828	981	932	1,032	1,039	1,081	1,078	1,016	989

CRUDE IMPORT

Quarter 2,1996 - Quarter 2,1998

Unit: K.Million Litres.

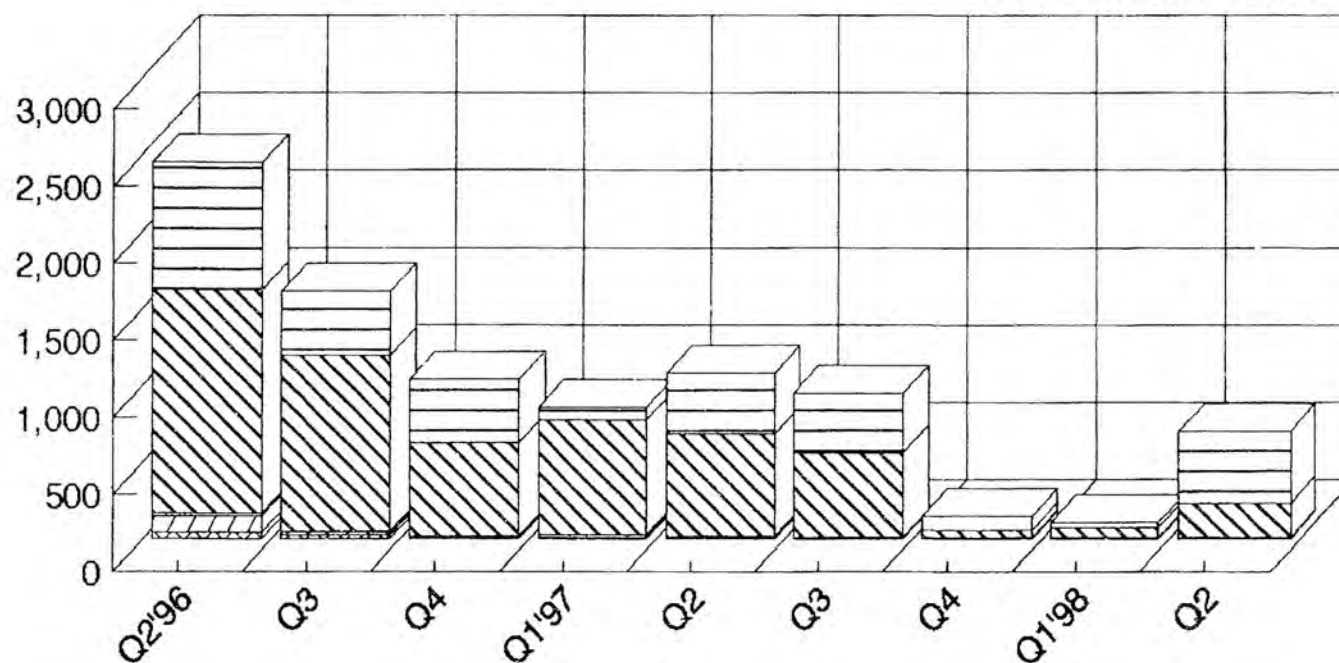


PTT
 ESSO
 TOC
 BCP
 TPI
 RRC
 SPRC

PRODUCTS IMPORT

Quarter 2, 1996 - Quarter 2, 1998

Unit: Million Litres.



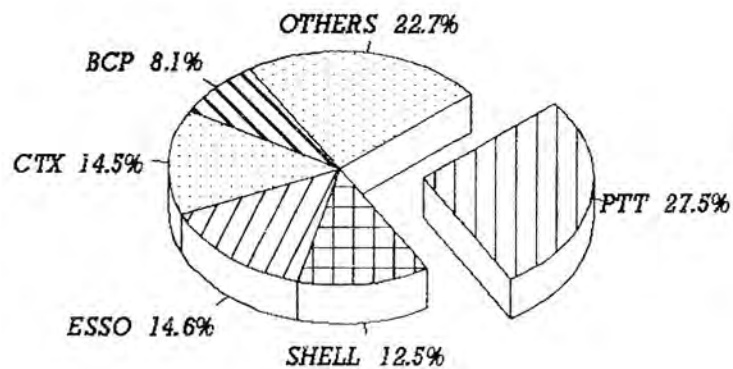
LPG	□	5	1	1		2		2		3
FO	▨	828	417	412	80	396	382	88	27	463
ADO	▧	1,452	1,141	601	748	659	550	48	69	226
JP1	▩	11	8	12	13	8				
ULG 95	▤	111	14	4	6	4	4	7	4	5
ULG 91	▥	40	27	5	5	7	6	6	6	3

MARKET SHARE

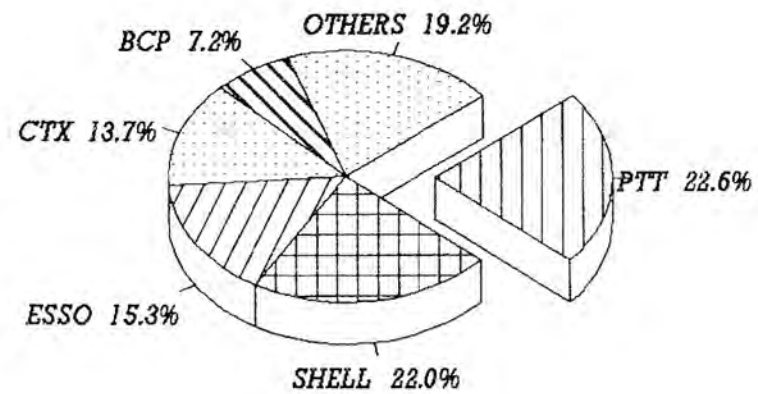
QUARTER 2, 1998

ULG 87/91

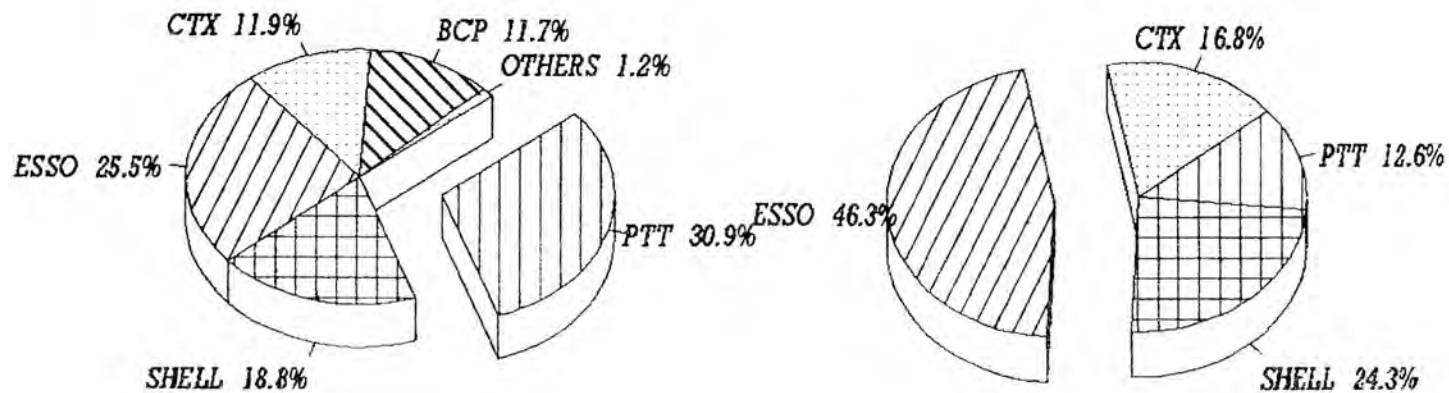
ULG 95



JPI



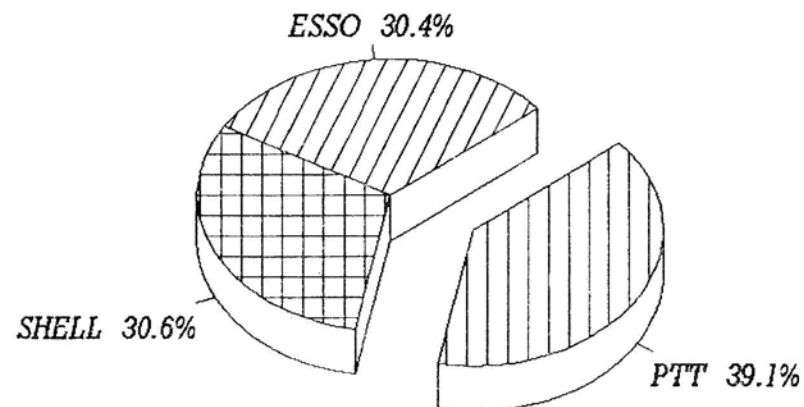
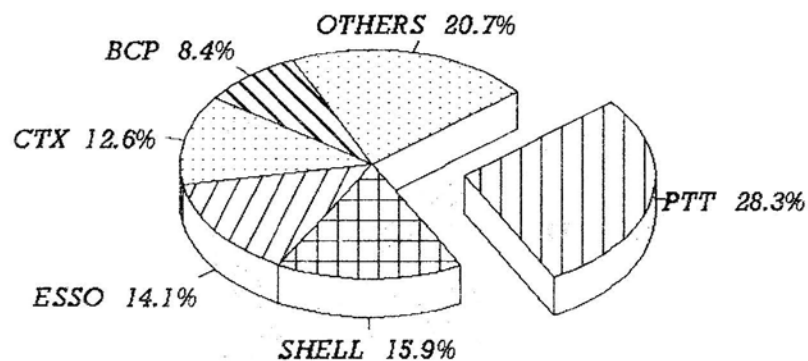
IK



MARKET SHARE QUARTER 2, 1998

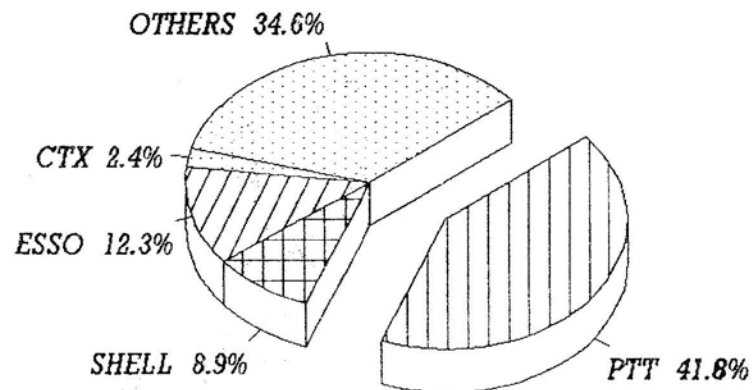
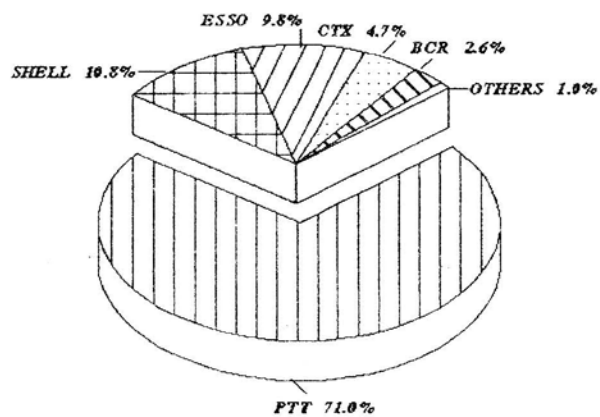
ADO

IDO

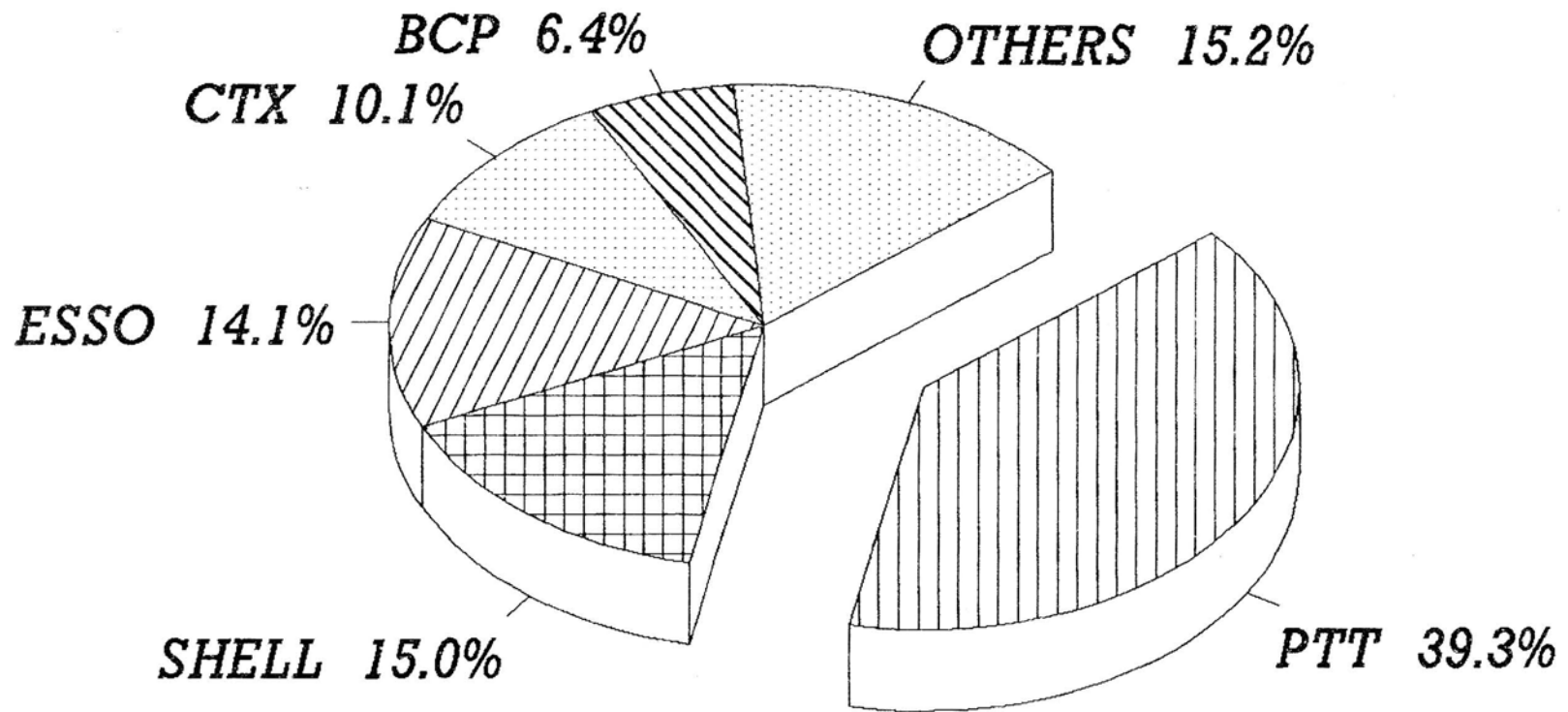


FO

LPG



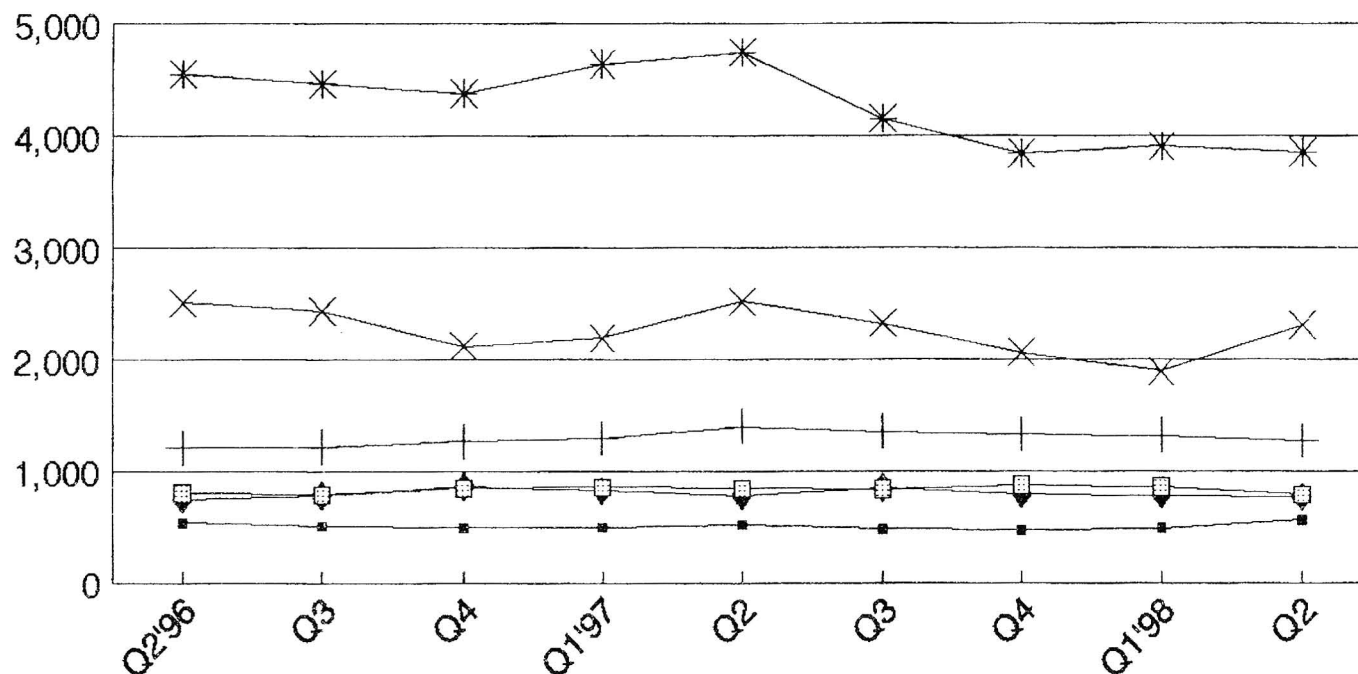
MATKET SHARE OF ALL PRODUCTS



PRODUCTS SALES

Quarter 2,1996 - Quarter 2,1998

Unit: Million Litres.

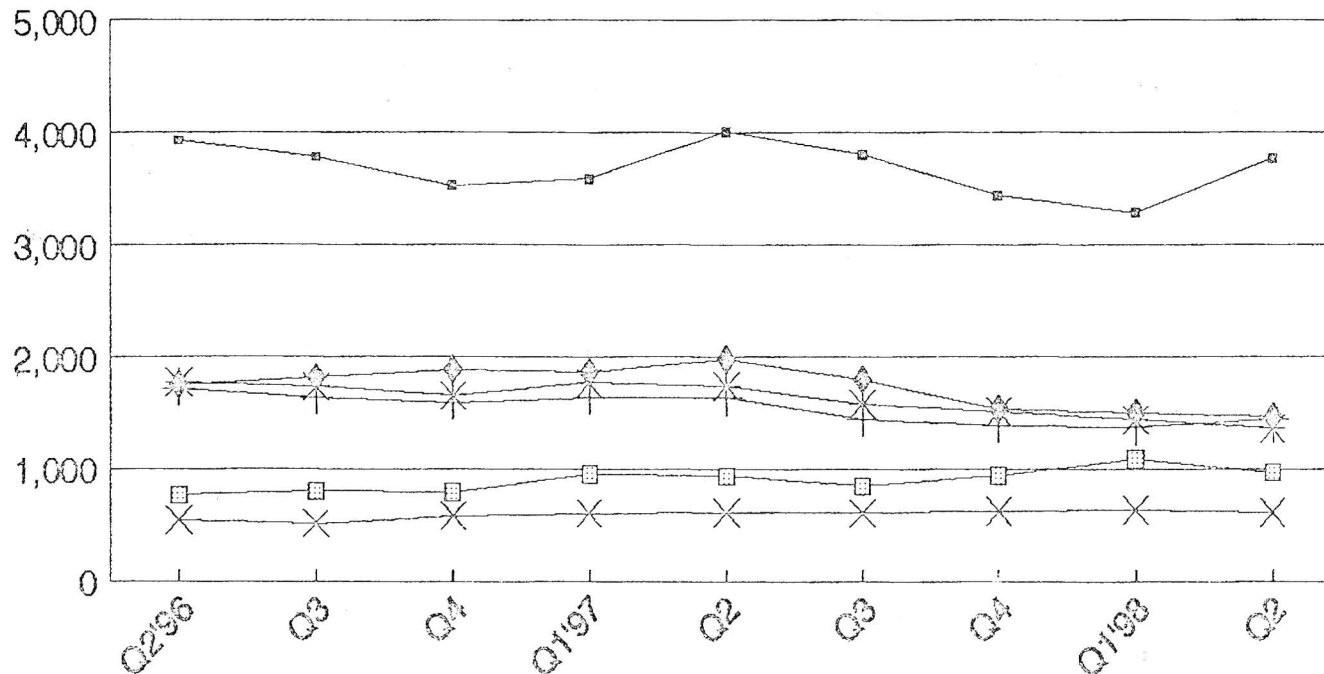


ULG 87/91	■	539	510	494	497	519	483	473	490	564
ULG 95	+	1,212	1,218	1,268	1,296	1,402	1,355	1,329	1,322	1,271
ADO	*	4,553	4,465	4,380	4,643	4,746	4,154	3,844	3,910	3,855
JP1	⊠	805	790	845	860	847	840	873	862	790
FO	×	2,508	2,433	2,119	2,189	2,520	2,323	2,062	1,894	2,308
LPG	◆	753	784	862	826	782	851	791	785	767

COMPANIES SALES

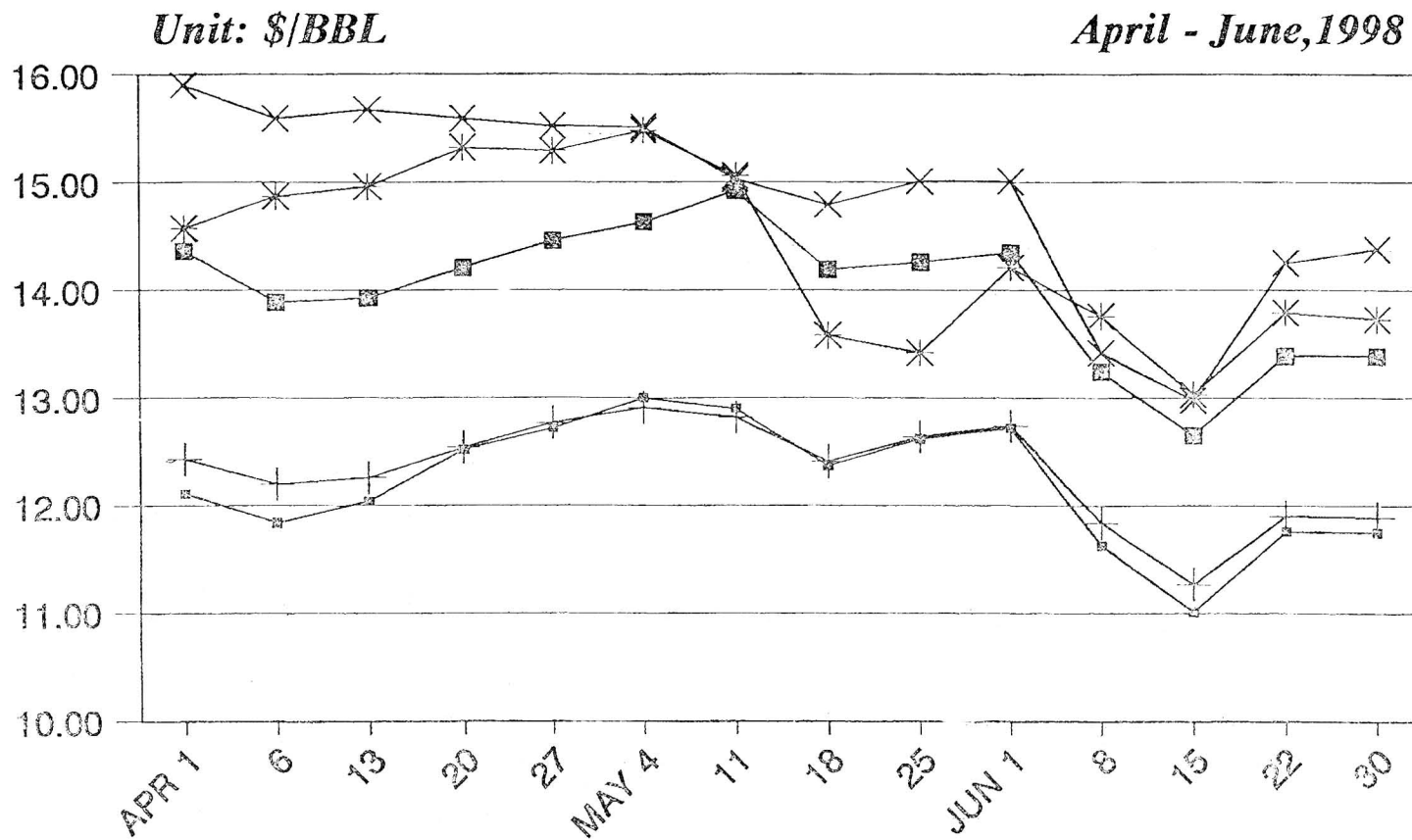
Quarter 2, 1996 - Quarter 2, 1998

Unit: Million Litres.



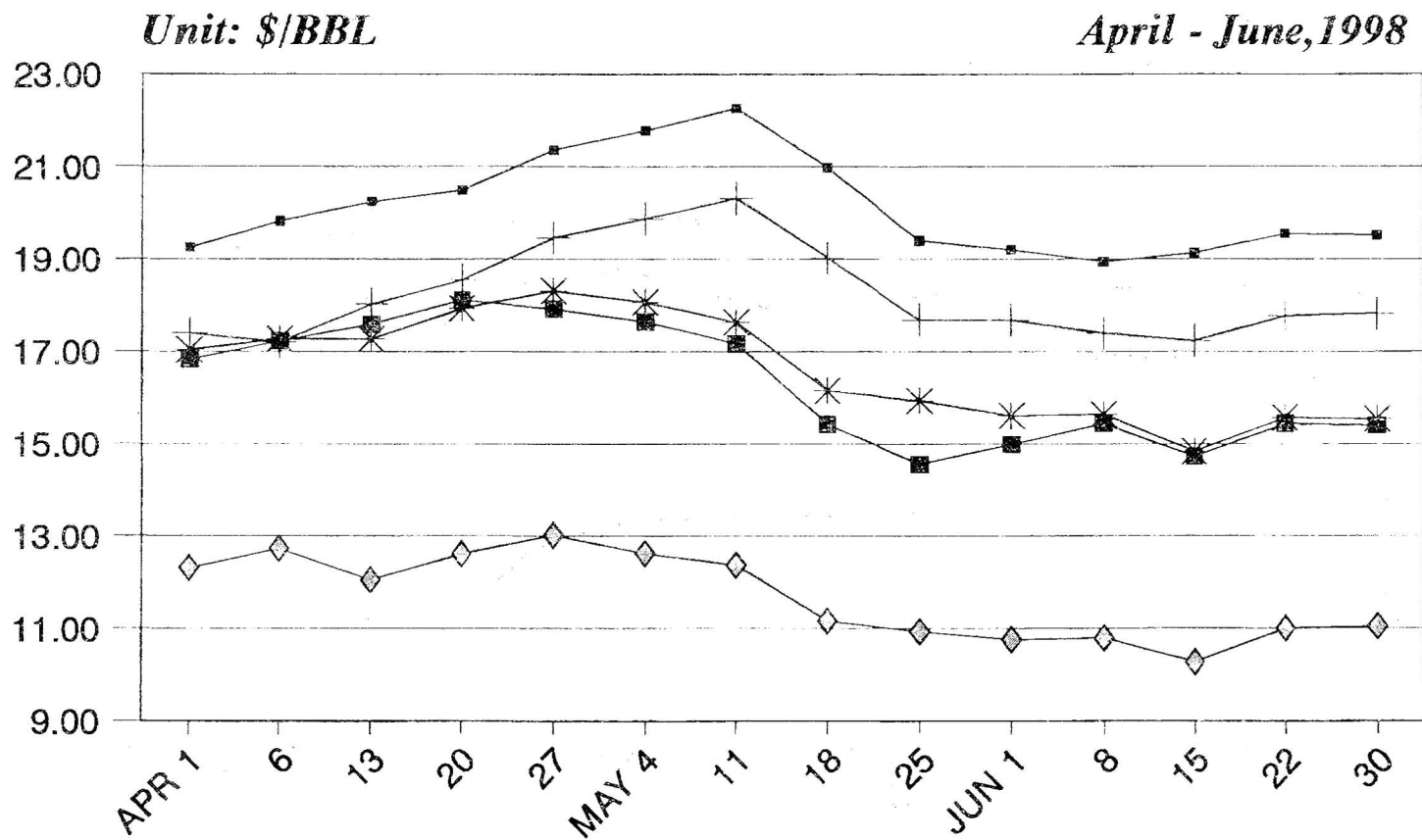
PTT	→	3,934	3,790	3,530	3,590	4,011	3,808	3,443	3,289	3,773
SHELL	+	1,716	1,640	1,595	1,637	1,634	1,447	1,387	1,370	1,443
ESSO	*	1,772	1,734	1,657	1,763	1,738	1,581	1,512	1,441	1,358
CTX	⊕	766	803	793	955	938	848	944	1,069	967
BCT	×	545	512	581	605	612	609	622	634	612
OTHERS	◇	1,753	1,815	1,892	1,863	1,978	1,801	1,533	1,504	1,468

Crude Oil Prices



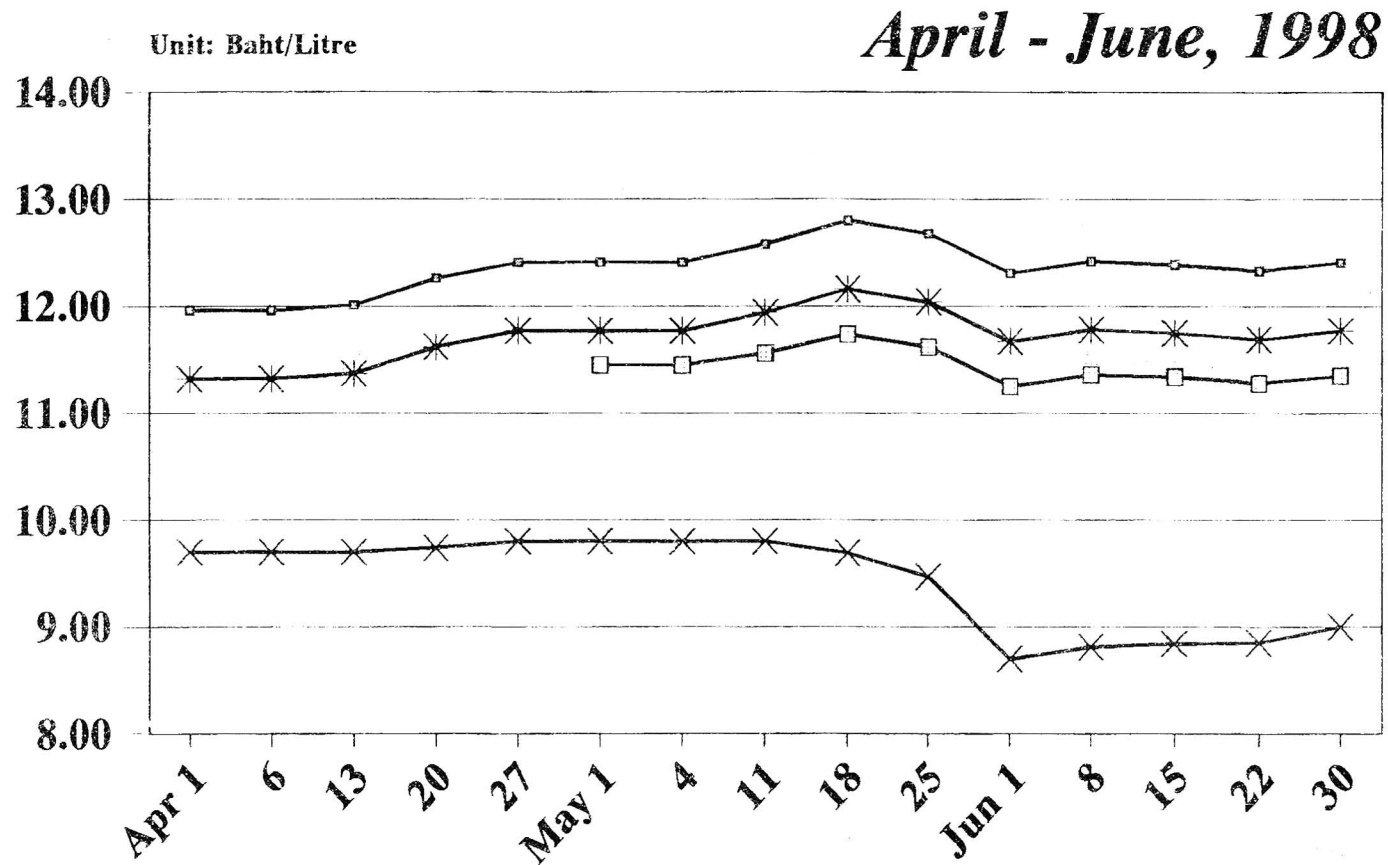
DUBAI	□	12.11	11.84	12.04	12.52	12.72	13.00	12.90	12.37	12.62	12.72	11.83	11.01	11.76	11.75
OMAN	+	12.43	12.20	12.23	12.54	12.77	12.91	12.82	12.41	12.64	12.74	11.84	11.27	11.90	11.89
TAPIS	✱	14.57	14.87	14.96	15.32	15.29	15.48	15.06	13.58	13.42	14.21	13.76	13.03	13.79	13.73
BRENT	■	14.33	13.89	13.93	14.21	14.46	14.63	14.92	14.19	14.26	14.35	13.24	12.65	13.39	13.39
WTI	✱	15.90	15.59	15.67	15.59	15.52	15.51	15.03	14.79	15.01	15.01	13.42	12.98	14.25	14.38

Singapore Spot Prices



97 UNL	■	19.26	19.82	20.24	20.49	21.36	21.78	22.26	20.98	19.40	19.20	18.94	19.13	19.55	19.52
92 UNL	+	17.40	17.20	18.02	18.55	19.46	19.87	20.31	19.03	17.69	17.68	17.39	17.23	17.77	17.82
IK	*	17.04	17.27	17.27	17.93	18.31	18.07	17.63	16.15	15.93	15.60	15.63	14.83	15.56	15.54
ADO	■	16.83	17.22	17.59	18.11	17.92	17.64	17.17	15.42	14.56	14.99	15.43	14.72	15.43	15.39
FO2%	◇	12.31	12.73	12.05	12.61	13.02	12.62	12.37	11.16	10.93	10.76	10.79	10.27	11.00	11.05

Average Bangkok's Retail Prices



ULG 95 □	11.96	11.96	12.01	12.26	12.41	12.41	12.41	12.58	12.80	12.68	12.31	12.42	12.39	12.33	12.41
ULG 91 *	11.32	11.32	11.37	11.62	11.77	11.77	11.77	11.94	12.16	12.04	11.67	11.78	11.75	11.69	11.77
ULG 87 □						11.45	11.45	11.56	11.74	11.62	11.25	11.36	11.34	11.28	11.35
ADO *	9.70	9.70	9.70	9.74	9.80	9.80	9.80	9.80	9.69	9.47	8.70	8.81	8.84	8.85	9.00

**ตาราง การผลิต การนำเข้า การจำหน่าย
และการส่งออกน้ำมันเชื้อเพลิง**

ปริมาณการจัดหาและการจำหน่ายน้ำมันเชื้อเพลิง ประจำปี 2541

ปริมาณ/ล้านลิตร

ชนิดน้ำมันเชื้อเพลิง	การจัดหา			การจำหน่าย			ผลต่าง (3)-(6)	
	การผลิต	การนำเข้า	รวม	ภายในประเทศ	การส่งออก	รวม	ปริมาณ	ร้อยละ
	(1)	(2)	(3)	(4)	(5)	(6)		
เบนซินไร้สารตะกั่ว ออกเทน 87	45.329	-	45.329	10.181	35.479	45.660	(0.331)	(0.72)
เบนซินไร้สารตะกั่ว ออกเทน 91	708.640	3.306	711.946	554.171	162.836	717.007	(5.061)	(0.71)
เบนซินไร้สารตะกั่ว ออกเทน 92	1,523.162	4.949	1,528.111	1,270.712	257.001	1,527.713	0.398	0.03
น้ำมันก๊าด	25.131	-	25.131	13.014	0.090	13.104	12.027	91.78
อากาศยาน 100/130	-	-	-	0.899	-	0.899	(0.899)	(100.00)
อากาศยานเจ.พี.1	902.235	-	902.235	789.665	1.692	791.357	110.878	14.01
อากาศยานเจ.พี.8	24.566	-	24.566	23.834	-	23.834	0.732	3.07
ดีเซลหมุนเร็ว	4,535.654	226.188	4,761.842	3,855.129	533.115	4,388.244	373.598	8.51
ดีเซลหมุนช้า	32.337	-	32.337	28.770	-	28.770	3.567	12.40
น้ำมันเตา	2,133.545	463.182	2,596.727	2,307.730	59.433	2,367.163	229.564	9.70
รวม	9,930.599	697.625	10,628.224	8,854.105	1,049.646	9,903.751	724.473	7.32
ก๊าซแอลพีจี (ล้าน กก.)	534.058	1.533	535.591	414.352	120.702	535.054	0.537	0.10
ยางมะตอย (ล้าน กก.)	156.765	0.143	156.908	142.084	25.041	167.125	(10.217)	(6.11)
รวม	690.823	1.676	692.499	556.436	145.743	702.179	(9.680)	(1.38)
น้ำมันดิบ*	965.088	11,142.462	12,107.550	11,381.528	143.305	11,524.833	582.717	5.06

หมายเหตุ น้ำมันดิบ * ในช่องที่ (1) เป็นปริมาณน้ำมันที่จัดหาภายในประเทศ ดูรายละเอียดหน้า 52 ข้อ 1
 ในช่องที่ (4) เป็นปริมาณรวมของน้ำมันดิบและน้ำมันอื่น ๆ ที่ใช้ในการผลิต

ชนิดและปริมาณการผลิตน้ำมันเชื้อเพลิง ประจำไตรมาสที่ 2 ปี 2541

ปริมาณ/ล้านลิตร

ชนิดน้ำมันเชื้อเพลิง	เอสโซ่	ไทยออยล์	บางจาก	ทีพีโอ	ระยอง	สตาร์	โรงแยกกำซา	บีโตรเคมี	รวม	
									ปริมาณ	ต่อวัน
เบนซินไร้สารตะกั่ว ออกเทน 87 ^{1/}			45.329						45.329	0.498
เบนซินไร้สารตะกั่ว ออกเทน 91 ^{1/}	126.572	179.425	61.870	46.175	69.839	224.759			708.640	7.787
เบนซินไร้สารตะกั่ว ออกเทน 95 ^{1/}	255.465	462.902	117.619	68.061	303.701	315.414			1,523.162	16.738
น้ำมันก๊าด	5.749	19.382							25.131	0.276
เจ.พี.1	187.380	305.806	152.094		256.955				902.235	9.915
เจ.พี.8		24.566							24.566	0.270
ดีเซลหมุนเร็ว ^{2/}	619.728	1,342.172	459.948	304.743	862.510	946.553			4,535.654	49.842
ดีเซลหมุนช้า	8.428	23.909							32.337	0.355
น้ำมันเตา ชนิดที่ 1	40.044	97.545	14.175		58.628				210.392	2.312
น้ำมันเตา ชนิดที่ 2 ^{1/}	141.814	289.294	425.352	0.908	265.240	400.229			1,522.837	16.734
	(10.845)								(10.845)	(0.119)
น้ำมันเตา ชนิดที่ 3	85.595								85.595	0.941
น้ำมันเตา ชนิดที่ 4 ^{1/2/}	87.382	27.536	15.302	22.684	0.222				153.126	1.683
น้ำมันเตา ชนิดที่ 5 ^{1/}	53.885		118.555						172.440	1.895
รวม	1,601.197	2,772.537	1,410.244	442.571	1,817.095	1,886.955			9,930.599	109.127
แอลพีจี(ล้าน กก.) ^{2/}	50.921	62.491	19.605	18.275	17.144	75.163	275.526	14.933	534.058	5.869
ยางมะตอย(ล้าน กก.) ^{3/}	60.127	18.308		75.784		2.546			156.765	1.723
รวม	111.043	80.799	19.605	94.059	17.144	77.709	275.526	14.933	690.823	7.591
น้ำมันที่ใช้ในการผลิต	1,808.019	3,062.634	1,491.146	813.888	2,019.510	2,186.331			11,381.528	125.072
กำลังการผลิต(ล้านบาเรล/วัน)	0.125	0.212	0.103	0.056	0.140	0.151			0.787	

หมายเหตุ 1. ^{1/} ดูรายละเอียดประกอบหน้า 52 - 53 ข้อ 22. ^{2/} ดูรายละเอียดประกอบหน้า 53 ข้อ 33. ^{3/} ปริมาณการผลิตของทีพีโอ ได้มาจากโรงงานผลิตน้ำมันหล่อลื่นพื้นฐาน

ชนิดและปริมาณการผลิตน้ำมันเชื้อเพลิง ประจำไตรมาสที่ 2 ปี 2541

ปริมาณ/ล้านลิตร

ชนิดน้ำมันเชื้อเพลิง	เอสโซ่	ปตท	เชลล์	คาลเท็กซ์	เจริญ มั่นคง	ทีพีไอ ออยล์	โมบิล ออยล์	บีพี ออยล์	คูเวต ปิโตรเลียม	รวม	
										ปริมาณ	ต่อวัน
หล่อลื่นเบนซิน											-
-รถยนต์	0.804 (0.123)	0.573	1.396	1.127	0.005	0.013 (0.001)	1.779 (0.024)	0.141	0.056	5.894 (0.148)	0.065 (0.002)
-รถจักรยานยนต์	0.456	0.656	2.956	0.892	0.011	0.009 (0.001)	0.710	0.592	0.014	6.296 (0.001)	0.069 (0.000)
หล่อลื่นดีเซล											
-รถยนต์	4.008	3.191	9.443	8.309	0.065	0.169 (0.006)	2.566 (0.023)	0.985		28.736 (0.109)	0.316 (0.001)
-อุตสาหกรรม		1.077 (0.031)		0.412		0.225	0.025	0.693	0.002 (0.003)	2.434 (0.034)	0.027 (0.000)
หล่อลื่นเครื่องบิน			0.007							0.007	0.000
หล่อลื่นอื่นๆ	5.892	0.274	9.176 (23.525)	2.101	0.008	0.009	1.455 (0.146)		0.008	18.931 (23.671)	0.208 (0.260)
รวม	11.006	5.771	(0.548)	12.841	0.090	0.417	6.342	2.411	(0.003)	38.334	0.421
จากรปี(ล้าน กก.)	0.461	0.079	0.551	0.250			0.728 (0.635)			2.069 (0.635)	0.023 (0.007)

หมายเหตุ

- ตัวเลขภายในวงเล็บ เป็นปริมาณที่ผู้ผลิตนำออกคงเหลือไปผสมเป็นน้ำมันหล่อลื่นชนิดอื่น

เปรียบเทียบปริมาณการผลิตน้ำมันเชื้อเพลิง

ปริมาณ/ล้านลิตร

ผู้ค้าน้ำมัน	ปี 2540					ปี 2541					อัตราการเปลี่ยนแปลง (%)				
	เมย.	พค.	มิย.	รวม	มค. - มิย.	เมย.	พค.	มิย.	รวม	มค. - มิย.	เมย.	พค.	มิย.	รวม	มค.-มิย.
เบนซินไร้สารตะกั่ว ออกเทน 87															
โรงกลั่นบางจาก	13.257	3.348	18.800	35.405	80.599	6.475	17.964	20.890	45.329	81.846	(51.2)	436.6	11.1	28.0	1.5
โรงแยกคอนเดนเสททีพีไอ	-	3.876	-	3.876	12.598	-	-	-	-	-		(100.0)		(100.0)	(100.0)
รวม	13.257	7.224	18.800	39.281	93.197	6.475	17.964	20.890	45.329	81.846	(51.2)	148.7	11.1	15.4	(12.2)
เบนซินไร้สารตะกั่ว ออกเทน 91															
โรงกลั่นเอสโซ่	40.020	48.676	38.741	127.437	256.419	53.150	39.488	33.934	126.572	249.230	32.8	(18.9)	(12.4)	(0.7)	(2.8)
โรงกลั่นไทยออยล์	37.170	64.101	66.168	167.439	306.869	23.880	91.973	63.572	179.425	371.158	(35.8)	43.5	(3.9)	7.2	20.9
โรงกลั่นบางจาก	22.696	20.217	8.881	51.794	111.283	18.389	23.764	19.717	61.870	110.072	(19.0)	17.5	122.0	19.5	(1.1)
โรงแยกคอนเดนเสททีพีไอ	19.958	17.499	18.491	55.948	107.870	10.094	16.331	19.750	46.175	94.865	(49.4)	(6.7)	6.8	(17.5)	(12.1)
โรงกลั่นน้ำมันระยอง	5.852	7.218	42.099	55.169	137.123	24.999	23.022	21.818	69.839	112.830	327.2	219.0	(48.2)	26.6	(17.7)
โรงกลั่นสตาร์ฯ	46.852	83.106	78.022	207.980	369.057	57.768	53.499	113.492	224.759	392.356	23.3	(35.6)	45.5	8.1	6.3
รวม	172.548	240.817	252.402	665.767	1,288.621	163.280	248.077	272.283	708.640	1,330.511	9.1	3.0	7.9	6.4	3.3
เบนซินไร้สารตะกั่ว ออกเทน 95															
โรงกลั่นเอสโซ่	97.399	101.411	91.332	290.142	603.554	103.068	74.201	78.196	255.465	536.276	5.8	(26.8)	(14.4)	(12.0)	(11.1)
โรงกลั่นไทยออยล์	183.281	155.814	162.777	501.872	1,059.023	152.548	147.795	162.559	462.902	884.341	(16.8)	(5.1)	(0.1)	(7.8)	(16.5)
โรงกลั่นบางจาก	46.387	48.565	42.565	137.517	257.218	43.979	43.150	30.490	117.619	238.303	(5.2)	(11.2)	(28.4)	(14.5)	(7.4)
โรงแยกคอนเดนเสททีพีไอ	36.367	33.836	13.145	83.348	162.021	24.813	20.036	23.212	68.061	138.285	(31.8)	(40.8)	76.6	(18.3)	(14.6)
โรงกลั่นน้ำมันระยอง	127.556	123.454	18.693	269.703	508.380	93.537	105.665	104.499	303.701	518.573	(26.7)	(14.4)	459.0	12.6	2.0
โรงกลั่นสตาร์ฯ	61.961	106.288	101.547	269.796	548.929	115.123	123.509	76.782	315.414	691.007	85.8	16.2	(24.4)	16.9	25.9
รวม	552.951	569.368	430.059	1,552.378	3,139.125	533.068	514.356	475.738	1,523.162	3,006.785	(3.6)	(9.7)	10.6	(1.9)	(4.2)
น้ำมันก๊าด															
โรงกลั่นเอสโซ่	3.063	4.914	2.437	10.414	20.879	1.859	2.364	1.526	5.749	11.686	(39.3)	(51.9)	(37.4)	(44.8)	(44.0)
โรงกลั่นไทยออยล์	2.934	6.039	3.644	12.617	24.597	2.480	14.374	2.528	19.382	25.149	(15.5)	138.0	(30.6)	53.6	2.2
โรงกลั่นบางจาก	1.123	0.617	-	1.740	2.334	-	-	-	-	-	(100.0)	(100.0)		(100.0)	(100.0)
โรงแยกคอนเดนเสททีพีไอ	4.880	6.592	5.320	16.792	23.567	-	-	-	-	8.574	(100.0)	(100.0)	(100.0)	(100.0)	(63.6)
รวม	12.000	18.162	11.401	41.563	71.377	4.339	16.738	4.054	25.131	45.409	(63.8)	(7.8)	(64.4)	(39.5)	(36.4)

เปรียบเทียบปริมาณการผลิตน้ำมันเชื้อเพลิง

ปริมาณด้านลิตร

ผู้ค้าน้ำมัน	ปี 2540					ปี 2541					อัตราการเปลี่ยนแปลง (%)				
	เมย.	พค.	มิย.	รวม	มค. - มิย.	เมย.	พค.	มิย.	รวม	มค. - มิย.	เมย.	พค.	มิย.	รวม	มค.-มิย.
น้ำมันอากาศยานเจ็ท 1															
โรงกลั่นเอสโซ่	82.907	88.225	59.655	230.787	492.707	76.168	53.652	57.560	187.380	396.619	(8.1)	(39.2)	(3.5)	(18.8)	(19.5)
โรงกลั่นไทยออยล์	100.662	104.694	108.813	314.169	628.336	126.103	92.694	87.009	305.806	606.769	25.3	(11.5)	(20.0)	(2.7)	(3.4)
โรงกลั่นบางจาก	39.416	54.830	35.652	129.898	248.506	47.897	55.143	49.054	152.094	287.338	21.5	0.6	37.6	17.1	15.6
โรงกลั่นน้ำมันระยอง	59.437	61.337	43.227	164.001	416.945	89.986	104.253	62.716	256.955	387.506	51.4	70.0	45.1	56.7	(7.1)
รวม	282.422	309.086	247.347	838.855	1,786.494	340.154	305.742	256.339	902.235	1,678.232	20.4	(1.1)	3.6	7.6	(6.1)
น้ำมันอากาศยานเจ็ท 8															
โรงกลั่นไทยออยล์	19.309	10.499	7.771	37.579	80.682	6.828	15.317	2.421	24.566	37.090	(64.6)	45.9	(68.8)	(34.6)	(54.0)
น้ำมันดีเซลหมุนเร็ว															
โรงกลั่นเอสโซ่	287.954	275.311	256.887	820.152	1,583.550	272.666	178.748	168.314	619.728	1,230.046	(5.3)	(35.1)	(34.5)	(24.4)	(22.3)
โรงกลั่นไทยออยล์	360.618	399.760	416.367	1,176.745	2,245.600	424.271	462.599	455.302	1,342.172	2,546.729	17.7	15.7	9.4	14.1	13.4
โรงกลั่นบางจาก	173.507	161.917	196.010	531.434	922.596	145.575	170.035	144.338	459.948	829.596	(16.1)	5.0	(26.4)	(13.5)	(10.1)
โรงแยกคอนเดนเสทที่พีไอ	80.925	115.536	92.250	288.711	564.128	112.795	96.123	95.825	304.743	497.094	39.4	(16.8)	3.9	5.6	(11.9)
โรงกลั่นน้ำมันระยอง	247.129	259.946	196.897	703.972	1,434.998	306.499	283.304	272.707	862.510	1,393.056	24.0	9.0	38.5	22.5	(2.9)
โรงกลั่นสตาร์	251.345	257.227	315.572	824.144	1,576.275	319.774	322.788	303.991	946.553	1,878.854	27.2	25.5	(3.7)	14.9	19.2
รวม	1,401.478	1,469.697	1,473.983	4,345.158	8,327.147	1,581.580	1,513.597	1,440.477	4,535.654	8,375.375	12.9	3.0	(2.3)	4.4	0.6
น้ำมันดีเซลหมุนช้า															
โรงกลั่นเอสโซ่	-	3.243	4.824	8.067	25.434	2.569	4.076	1.783	8.428	14.423	100.0	25.7	(63.0)	4.5	(43.3)
โรงกลั่นไทยออยล์	6.943	11.407	5.903	24.253	43.940	8.206	7.798	7.905	23.909	39.574	18.2	(31.6)	33.9	(1.4)	(9.9)
รวม	6.943	14.650	10.727	32.320	69.374	10.775	11.874	9.688	32.337	53.997	55.2	(19.0)	(9.7)	0.1	(22.2)

เปรียบเทียบปริมาณการผลิตน้ำมันเชื้อเพลิง

ปริมาณ/ล้านลิตร

ผู้ค้าน้ำมัน	ปี 2540					ปี 2541					อัตราการเปลี่ยนแปลง (%)				
	เมย.	พค.	มิย.	รวม	มค. - มิย.	เมย.	พค.	มิย.	รวม	มค. - มิย.	เมย.	พค.	มิย.	รวม	มค.-มิย.
น้ำมันเตา															
โรงกลั่นเอสโซ่	144.031	151.736	110.177	405.944	746.133	125.082	134.793	138.000	397.875	672.215	(13.2)	(11.2)	25.3	(2.0)	(9.9)
โรงกลั่นไทยออยล์	149.862	125.932	111.669	387.463	857.285	166.239	122.997	125.139	414.375	746.399	10.9	(2.3)	12.1	6.9	(12.9)
โรงกลั่นบางจาก	194.611	203.506	191.372	589.489	1,114.629	179.136	204.000	190.248	573.384	1,053.992	(8.0)	0.2	(0.6)	(2.7)	(5.4)
โรงแยกคอนเดนเสทที่ทีไอ	10.904	29.923	17.515	58.342	152.717	5.439	9.917	8.236	23.592	92.711	(50.1)	(66.9)	(53.0)	(59.6)	(39.3)
โรงกลั่นน้ำมันระยอง	162.610	163.795	104.039	430.444	802.305	103.680	105.385	115.025	324.090	578.468	(36.2)	(35.7)	10.6	(24.7)	(27.9)
โรงกลั่นสตาร์ฯ	154.729	150.232	123.130	428.091	834.442	119.397	131.848	148.984	400.229	766.607	(22.8)	(12.2)	21.0	(6.5)	(8.1)
รวม	816.747	825.124	657.902	2,299.773	4,507.511	698.973	708.940	725.632	2,133.545	3,910.392	(14.4)	(14.1)	10.3	(7.2)	(13.2)
ยางมะตอย (หน่วย: ล้านกก.)															
โรงกลั่นเอสโซ่	24.564	20.601	26.231	71.396	171.695	27.124	15.842	17.161	60.127	126.719	10.4	(23.1)	(34.6)	(15.8)	(26.2)
โรงกลั่นไทยออยล์	11.873	11.326	6.556	29.755	66.377	4.571	6.389	7.348	18.308	39.486	(61.5)	(43.6)	12.1	(38.5)	(40.5)
โรงแยกคอนเดนเสทที่ทีไอ	20.127	25.183	32.175	77.485	77.485	28.498	24.094	23.192	75.784	137.810	41.6	(4.3)	(27.9)	(2.2)	77.9
โรงกลั่นสตาร์ฯ	9.327	0.016	0.038	9.381	12.161	0.015	2.230	0.301	2.546	11.122	(99.8)	13,838	692.1	(72.9)	(8.5)
รวม	65.891	57.126	65.000	188.017	327.718	60.208	48.555	48.002	156.765	315.137	(8.6)	(15.0)	(26.2)	(16.6)	(3.8)

เปรียบเทียบปริมาณการผลิตน้ำมันเชื้อเพลิง

ปริมาณ/ล้านลิตร

ผู้ค้าน้ำมัน	ปี 2540					ปี 2541					อัตราการเปลี่ยนแปลง (%)				
	เมย.	พค.	มิย.	รวม	มค. - มิย.	เมย.	พค.	มิย.	รวม	มค. - มิย.	เมย.	พค.	มิย.	รวม	มค.-มิย.
ก๊าซแอลพีจี: จากโรงกลั่นน้ำมัน															
โรงกลั่นเอสโซ่	24.142	27.382	22.584	74.108	146.324	21.656	13.827	15.438	50.921	106.521	(10.3)	(49.5)	(31.6)	(31.3)	(27.2)
โรงกลั่นไทยลอยล์	24.858	18.527	15.667	59.052	133.689	21.119	22.214	19.158	62.491	115.823	(15.0)	19.9	22.3	5.8	(13.4)
โรงกลั่นบางจาก	8.381	7.853	7.059	23.293	45.709	6.217	7.508	5.880	19.605	36.451	(25.8)	(4.4)	(16.7)	(15.8)	(20.3)
โรงแยกคอนเดนเสทที่พีไอ	3.210	5.368	5.356	13.934	28.637	4.225	4.995	9.055	18.275	33.487	31.6	(6.9)	69.1	31.2	16.9
โรงกลั่นน้ำมันระยอง	6.161	9.172	2.881	18.214	37.107	5.201	4.871	7.072	17.144	31.547	(15.6)	(46.9)	145.5	(5.9)	(15.0)
โรงกลั่นสตาร์	19.147	20.571	22.954	62.672	120.468	24.198	25.647	25.318	75.163	144.722	26.4	24.7	10.3	19.9	20.1
รวม	85.899	88.873	76.501	251.273	511.934	82.616	79.062	81.921	243.599	468.551	(3.8)	(11.0)	7.1	(3.1)	(8.5)
ก๊าซแอลพีจี: จากโรงแยกก๊าซธรรมชาติ															
โรงแยกก๊าซฯ ปตท หน่วยที่ 1	28.963	15.312	38.015	82.290	174.059	29.314	30.997	31.273	91.584	187.189	1.2	102.4	(17.7)	11.3	7.5
โรงแยกก๊าซฯ ปตท หน่วยที่ 2	22.015	27.090	28.655	77.760	156.586	26.401	29.070	22.853	78.324	164.043	19.9	7.3	(20.2)	0.7	4.8
โรงแยกก๊าซฯ ปตท หน่วยที่ 3	18.083	16.977	19.948	55.008	81.645	11.637	18.894	19.889	50.420	105.496	(35.6)	11.3	(0.3)	(8.3)	29.2
โรงแยกก๊าซฯ ปตท หน่วยที่ 4	12.906	13.710	13.984	40.600	83.454	4.132	9.694	14.147	27.973	67.953	(68.0)	(29.3)	1.2	(31.1)	(18.6)
โรงแยกก๊าซหลังเพชร (ไทยเซลล์)	9.035	8.585	8.800	26.420	53.867	8.948	9.217	9.060	27.225	51.072	(1.0)	7.4	3.0	3.0	(5.2)
รวม	91.002	81.674	109.402	282.078	549.611	80.432	97.872	97.222	275.526	575.753	(11.6)	19.8	(11.1)	(2.3)	4.8
ก๊าซแอลพีจี: จากอุตสาหกรรมปิโตรเคมี															
กรุงเทพอินเดติกส์	5.562	5.317	5.403	16.282	30.928	2.407	1.539	3.051	6.997	17.284	(56.7)	(71.1)	(43.5)	(57.0)	(44.1)
อะโรเมติกส์ (ประเทศไทย)	4.760	1.953	4.983	11.696	26.182	1.564	1.187	5.185	7.936	20.993	(67.1)	(39.2)	4.1	(32.1)	(19.8)
รวม	10.322	7.270	10.386	27.978	57.110	3.971	2.726	8.236	14.933	38.277	(61.5)	(62.5)	(20.7)	(46.6)	(33.0)
รวมทั้งสิ้น	187.223	177.817	196.289	561.329	1,118.655	167.019	179.660	187.379	534.058	1,082.581	(10.8)	1.0	(4.5)	(4.9)	(3.2)

เปรียบเทียบปริมาณการผลิตน้ำมันเชื้อเพลิง

ปริมาณ/ล้านลิตร

ผู้ค้าน้ำมัน	ปี 2540					ปี 2541					อัตราการเปลี่ยนแปลง (%)				
	เมย.	พค.	มิย.	รวม	มค. - มิย.	เมย.	พค.	มิย.	รวม	มค. - มิย.	เมย.	พค.	มิย.	รวม	มค.-มิย.
ปริมาณการผลิตรวมทั้งสิ้น															
จากโรงกลั่นน้ำมัน (ไม่รวม ยางมะตอย)															
โรงกลั่นเอสโซ่	700.081	724.223	605.875	2,030.180	3,999.646	674.666	512.928	507.902	1,695.495	3,307.756	(3.6)	(29.2)	(16.2)	(16.5)	(17.3)
โรงกลั่นไทยออยล์	906.812	912.556	912.125	2,731.493	5,493.905	949.664	996.684	941.913	2,888.261	5,471.696	4.7	9.2	3.3	5.7	(0.4)
โรงกลั่นบางจาก	506.517	507.543	506.352	1,520.412	2,821.811	452.964	527.960	465.626	1,446.550	2,668.649	(10.6)	4.0	(8.0)	(4.9)	(5.4)
โรงแยกคอนเดนเสททีพีไอ	158.978	217.203	156.640	532.821	1,075.932	160.965	151.657	163.792	476.414	893.542	1.2	(30.2)	4.6	(10.6)	(17.0)
โรงกลั่นน้ำมันระยอง	613.993	632.735	410.290	1,657.019	3,368.468	628.332	630.649	589.861	1,848.843	3,048.853	2.3	(0.3)	43.8	11.6	(9.5)
โรงกลั่นสตาร์ฯ	550.344	634.947	660.778	1,846.070	3,551.792	656.873	679.138	690.134	2,026.146	3,996.828	19.4	7.0	4.4	9.8	12.5
รวม	3,436.727	3,629.207	3,252.061	10,317.995	20,311.554	3,523.464	3,499.016	3,359.228	10,381.708	19,387.324	2.5	(3.6)	3.3	0.6	(4.6)
จากโรงแยกก๊าซธรรมชาติ															
โรงแยกก๊าซฯ ปตท. หน่วยที่ 1	53.635	28.356	70.398	152.389	322.331	54.285	57.402	57.913	169.600	346.646	1.2	102.4	(17.7)	11.3	7.5
โรงแยกก๊าซฯ ปตท. หน่วยที่ 2	40.769	50.167	53.065	144.000	289.974	48.891	53.833	42.320	145.044	303.783	19.9	7.3	(20.2)	0.7	4.8
โรงแยกก๊าซฯ ปตท. หน่วยที่ 3	33.487	31.439	36.941	101.867	151.194	21.550	34.989	36.831	93.370	195.363	(35.6)	11.3	(0.3)	(8.3)	29.2
โรงแยกก๊าซฯ ปตท. หน่วยที่ 4	23.900	25.389	25.896	75.185	154.544	7.652	17.952	26.198	51.802	125.839	(68.0)	(29.3)	1.2	(31.1)	(18.6)
โรงแยกก๊าซพลังเพชร (ไทยเซลล์)	16.731	15.898	16.296	48.926	99.754	16.570	17.069	16.778	50.417	94.578	(1.0)	7.4	3.0	3.0	(5.2)
รวม	168.522	151.248	202.596	522.367	1,017.798	148.948	181.244	180.041	510.233	1,066.209	(11.6)	19.8	(11.1)	(2.3)	4.8
จากอุตสาหกรรมปิโตรเคมี															
กรุงเทพซินเธติกส์	10.300	9.846	10.006	30.152	57.274	4.457	2.850	5.650	12.957	32.007	(56.7)	(71.1)	(43.5)	(57.0)	(44.1)
อะโรเมติกส์ (ประเทศไทย)	8.815	3.617	9.228	21.659	48.485	2.896	2.198	9.602	14.696	38.876	(67.1)	(39.2)	4.1	(32.1)	(19.8)
รวม	19.115	13.463	19.233	51.811	105.759	7.354	5.048	15.252	27.654	70.883	(61.5)	(62.5)	(20.7)	(46.6)	(33.0)
รวมทั้งสิ้น	3,624.364	3,793.918	3,473.890	10,892.172	21,435.112	3,679.766	3,685.309	3,554.520	10,919.595	20,524.416	1.5	(2.9)	2.3	0.3	(4.2)
น้ำมันที่ใช้ในการผลิต															
โรงกลั่นเอสโซ่	779.904	773.214	656.934	2,210.052	4,426.389	717.389	546.171	544.459	1,808.019	3,531.312	(8.0)	(29.4)	(17.1)	(18.2)	(20.2)
โรงกลั่นไทยออยล์	964.210	977.994	972.052	2,914.256	5,776.636	1,041.118	1,033.398	988.118	3,062.634	5,816.099	8.0	5.7	1.7	5.1	0.7
โรงกลั่นบางจาก	519.421	538.182	515.879	1,573.462	2,904.279	468.663	542.899	479.584	1,491.146	2,757.167	(9.8)	0.9	(7.0)	(5.2)	(5.1)
โรงแยกคอนเดนเสททีพีไอ	220.524	266.915	238.883	726.322	1,528.191	276.848	318.298	218.742	813.888	1,628.361	25.5	19.3	(8.4)	12.1	6.6
โรงกลั่นน้ำมันระยอง	638.761	651.093	521.197	1,811.051	3,745.696	681.887	672.929	664.694	2,019.510	3,307.414	6.8	3.4	27.5	11.5	(11.7)
โรงกลั่นสตาร์ฯ	633.227	665.088	666.014	1,964.329	3,800.892	693.612	746.704	746.015	2,186.331	4,275.518	9.5	12.3	12.0	11.3	12.5
รวม	3,756.047	3,972.466	3,570.959	11,199.472	22,182.083	3,879.517	3,860.399	3,641.612	11,381.528	21,315.871	3.3	(0.3)	2.0	1.6	(3.9)

ชนิดและปริมาณการนำเข้าน้ำมันเชื้อเพลิง ประจำไตรมาสที่ 2 ปี 2541

ปริมาณ/ล้านลิตร

ชนิดน้ำมันเชื้อเพลิง	ปตท	เชลล์	เอเอส	ศาลเท็กซ์	บางจาก	ยูนิคแก๊ส	สยามสห	เจริญมั่นคง	โมบิล	พีซี.สยาม	ไทยออยล์	ทีพีไอ	คูเวต	บีพี	ระยอง	สตาร์	รวม	ต่อวัน
เบนซินไร้สารตะกั่ว ออกเทน 91										3.306							3.306	0.036
เบนซินไร้สารตะกั่ว ออกเทน 95		4.949															4.949	0.054
ดีเซลหมุนเร็ว		16.219	54.088				31.656	117.551		6.674							226.188	2.486
น้ำมันเตา ชนิดที่ 2	463.182																463.182	5.090
รวม	463.182	21.168	54.088				31.656	117.551		9.98							697.625	7.666
ก๊าซแอลพีจี(ล้าน กก.)						1.533											1.533	0.017
ยางมะตอย(ล้าน กก.)		0.143															0.143	0.002
รวม		0.143				1.533											1.676	0.018
ปิโตรเลียมดิบ	2,260.410		1,943.168		1,424.734						1,836.308	841.709			1,310.648	1,525.485	11,142.462	122.445
หล่อลื่นเบนซิน																		
-รถยนต์			0.179	0.013					0.059				0.112				0.363	0.004
-รถจักรยานยนต์																		
หล่อลื่นดีเซล																		
-รถยนต์			0.001						0.008				0.070				0.079	0.001
-อุตสาหกรรม									0.117				0.032	0.264			0.413	0.005
หล่อลื่นเครื่องบิน		0.003	0.006														0.009	0.000
หล่อลื่นอื่นๆ		3.808	1.346	0.583					0.341				0.022				6.100	0.067
รวม		3.811	1.532	0.596					0.525				0.236	0.264			6.9639	0.077
จารบี (ล้าน กก.)		0.002	0.012	0.001					0.009					0.003			0.027	0.000
สารเพิ่มคุณภาพ (MTBE)			8.426		10.533						7.364	4.240			21.021	17.062	68.646	0.754
แอฟธา	178.105											156.449					334.554	3.676

เปรียบเทียบปริมาณการนำเข้าน้ำมันเชื้อเพลิง

ปริมาณ/ล้านลิตร

ผู้ค้าน้ำมัน	ปี 2540					ปี 2541					อัตราการเปลี่ยนแปลง (%)				
	เมย.	พค.	มิย.	รวม	มค. - มิย.	เมย.	พค.	มิย.	รวม	มค. - มิย.	เมย.	พค.	มิย.	รวม	มค. - มิย.
เบนซินไร้สารตะกั่ว ออกเทน 91															
เชลล์	0.983	-	0.894	1.877	3.071	-	-	-	-	1.009	(100.0)		(100.0)	(100.0)	(67.1)
พีทีเอสยาม	1.838	1.964	1.688	5.490	8.936	1.601	-	1.705	3.306	8.376	(12.9)	(100.0)	1.0	(39.8)	(6.3)
รวม	2.821	1.964	2.582	7.367	12.007	1.601	-	1.705	3.306	9.385	(43.2)	(100.0)	(34.0)	(55.1)	(21.8)
เบนซินไร้สารตะกั่ว ออกเทน 95															
เชลล์	0.887	2.920	-	3.807	9.783	1.880	2.064	1.005	4.949	8.799	112.0	(29.3)	100.0	30.0	(10.1)
น้ำมันก๊าด															
ทีพีไอ	37.165	-	-	37.165	37.165	-	-	-	-	-	(100.0)			(100.0)	(100.0)
น้ำมันอากาศยานเจพี 1															
ปตท	4.291	3.981	-	8.272	21.056	-	-	-	-	-	(100.0)	(100.0)		(100.0)	(100.0)
น้ำมันดีเซลหมุนเร็ว															
ปตท	2.378	4.732	-	7.110	45.746	-	-	-	-	-	(100.0)	(100.0)		(100.0)	(100.0)
เชลล์	4.899	5.483	3.372	13.754	64.906	5.204	5.507	5.508	16.219	38.512	6.2	0.4	63.3	17.9	(40.7)
เอสโซ่	-	-	-	-	46.481	12.278	41.810	-	54.088	66.644	100.0	100.0		100.0	43.4
คาลเท็กซ์	-	-	-	-	26.143	-	-	-	-	-					(100.0)
บางจาก	-	-	-	-	31.680	-	-	-	-	-					(100.0)
คอสโมออยล์	-	-	-	-	53.675	-	-	-	-	-					(100.0)
สยามสหบริการ	21.556	18.990	20.894	61.440	105.696	12.650	9.479	9.527	31.656	54.992	(41.3)	(50.1)	(54.4)	(48.5)	(48.0)
พีทีเอสยาม	8.725	2.248	6.683	17.656	46.528	4.440	2.234	-	6.674	17.770	(49.1)	(0.6)	(100.0)	(62.2)	(61.8)
เจริญน้ำมันคง	138.819	216.009	84.416	439.244	763.336	23.493	46.934	47.124	117.551	118.200	(83.1)	(78.3)	(44.2)	(73.2)	(84.5)
ภาคใต้เชื้อเพลิง	-	-	23.145	23.145	34.813	-	-	-	-	-			(100.0)	(100.0)	(100.0)
คูเวตปิโตรเลียม	-	-	-	-	10.582	-	-	-	-	-					(100.0)
สยามเคมี	-	27.923	68.955	96.878	177.665	-	-	-	-	-		(100.0)	(100.0)	(100.0)	(100.0)
รวม	176.377	275.385	207.465	659.227	1,407.251	58.065	105.964	62.159	226.188	296.118	(67.1)	(61.5)	(70.0)	(65.7)	(79.0)

เปรียบเทียบปริมาณการนำเข้าน้ำมันเชื้อเพลิง

ปริมาณ/ล้านลิตร

ผู้ค้าน้ำมัน	ปี 2540					ปี 2541					อัตราการเปลี่ยนแปลง (%)				
	เมย.	พค.	มิย.	รวม	มค. - มิย.	เมย.	พค.	มิย.	รวม	มค. - มิย.	เมย.	พค.	มิย.	รวม	มค.-มิย.
น้ำมันเตา															
ปตท	-	244.715	151.422	396.137	476.267	77.738	148.919	236.525	463.182	489.710	100.0	(39.1)	56.2	16.9	2.8
ก๊าซแอลพีจี (หน่วย: ล้าน กก.)															
ยูนิคแก๊ส	-	0.990	-	0.990	0.990	1.010	-	0.523	1.533	1.533	100.0	(100.0)	100.0	54.8	54.8
ยางมะตอย (หน่วย: ล้านกก.)															
เชลล์	1.942	0.194	2.164	4.300	13.058	0.070	0.053	0.020	0.143	0.240	(96.4)	(72.7)	(99.1)	(96.7)	(98.2)
เอสโซ่	-	-	0.013	0.013	0.013	-	-	-	-	-			(100.0)	(100.0)	(100.0)
ทีพีที	2.765	4.451	3.884	11.100	48.897	-	-	-	-	-	(100.0)	(100.0)	(100.0)	(100.0)	(100.0)
รวม	4.707	4.645	6.061	15.413	61.968	0.070	0.053	0.020	0.143	0.240	(98.5)	(98.9)	(99.7)	(99.1)	(99.6)
รวมปริมาณการนำเข้าทั้งสิ้น (ไม่รวม ยางมะตอย)															
ปตท	6.669	253.428	151.422	411.519	543.069	77.738	148.919	236.525	463.182	489.710	1,065.7	(41.2)	56.2	12.6	(9.8)
เชลล์	6.769	8.403	4.266	19.438	77.760	7.084	7.571	6.513	21.168	48.320	4.7	(9.9)	52.7	8.9	(37.9)
เอสโซ่	-	-	-	-	46.481	12.278	41.810	-	54.088	66.644	100.0	100.0	100.0	43.4	
คาลเท็กซ์	-	-	-	-	26.143	-	-	-	-	-				(100.0)	
บางจาก	-	-	-	-	31.680	-	-	-	-	-				(100.0)	
สยามสหบริการ	21.556	18.990	20.894	61.440	105.696	12.650	9.479	9.527	31.656	54.992	(41.3)	(50.1)	(54.4)	(48.5)	(48.0)
คอสมออยล์	-	-	-	-	53.675	-	-	-	-	-				(100.0)	
ภาคใต้เชื้อเพลิง	-	-	23.145	23.145	34.813	-	-	-	-	-			(100.0)	(100.0)	(100.0)
ยูนิคแก๊สฯ	-	1.833	-	1.833	1.833	1.870	-	0.969	2.839	2.839	100.0	(100.0)	100.0	54.8	54.8
พีซีสยาม	10.563	4.212	8.371	23.146	55.464	6.041	2.234	1.705	9.980	26.146	(42.8)	(47.0)	(79.6)	(56.9)	(52.9)
เจริญมั่นคง	138.819	216.009	84.416	439.244	763.336	23.493	46.934	47.124	117.551	118.200	(83.3)	(78.3)	(44.2)	(73.2)	(84.5)
คูเวตปิโตรเลียม	-	-	-	-	10.582	-	-	-	-	-				(100.0)	
สยามเคมี	-	27.923	68.955	96.878	177.665	-	-	-	-	-		(100.0)	(100.0)	(100.0)	(100.0)
ทีพีไอ	37.165	-	-	37.165	37.165	-	-	-	-	-	(100.0)			(100.0)	(100.0)
รวม	221.541	530.798	361.469	1,113.808	1,365.362	141.154	256.947	302.363	700.464	806.851	(36.3)	(51.6)	(16.4)	(37.1)	(58.9)

ต้นฉบับไม่มีหน้านี้

ชนิดและปริมาณการจำหน่ายน้ำมันเชื้อเพลิง ประจำไตรมาสที่ 2 ประจำปี 2541

ปริมาณ/ล้านลิตร

ชนิดน้ำมันเชื้อเพลิง	ปตท	เชลล์	เอสโซ่	คาลเท็กซ์	บางจาก	ยูนิคแก๊ส	แก๊สสยาม	คอดีโม	สยามสห	เจริญมั่นคง	ภาคใต้ฯ	โมบิลฯ	พีซี.สยาม	ไทยออยล์
เบนซินไร้สารตะกั่ว ออกเทน 87					10.181									
เบนซินไร้สารตะกั่ว ออกเทน 91	155.302	70.785	82.566	81.892	35.348			14.305	7.590	0.085	27.974	8.044	9.248	1.691
เบนซินไร้สารตะกั่ว ออกเทน 95	287.359	280.003	194.271	173.826	91.421			18.222	9.363	0.106	26.771	20.882	0.616	5.726
น้ำมันก๊าด	1.639	3.156	6.030	2.189										
อากาศยาน100/130	0.899													
เจพี 1 ^{1/}	243.820	148.786	201.414	93.882	92.324							9.439		
เจพี 8	23.834													
ดีเซลหมุนเร็ว	1,090.336	612.944	543.458	487.653	322.404			31.486	62.891	0.131	124.833	26.334	18.273	18.505
ดีเซลหมุนช้า	11.236	8.794	8.740											
น้ำมันเตา ชนิดที่ 1	48.612	57.079	38.195	37.064	13.979									0.627
น้ำมันเตา ชนิดที่ 2	1,448.205	139.623	111.876	72.204	24.769						0.417			0.259
น้ำมันเตา ชนิดที่ 3		20.021	19.990											
น้ำมันเตา ชนิดที่ 4	34.033	33.413	57.219		15.789									2.944
น้ำมันเตา ชนิดที่ 5	106.558				6.028									
รวม	3,451.833	1,374.603	1,263.759	948.710	612.243			64.013	79.844	0.322	179.995	64.699	28.136	29.752
แอลพีจี(ล้าน กก.) ^{2/}	173.271	36.801	50.862	10.139		46.200	53.619							
ยางมะตอย(ล้าน กก.)	0.195	14.353	68.695	5.575										0.737
รวม	173.466	51.155	119.557	15.714		46.200	53.619							0.737
เหลือสิ้นเบนซิน														
-รถยนต์	0.536	1.342	0.533	0.952	0.093				0.013	0.005		1.382		0.000
-รถจักรยานยนต์	0.646	2.932	0.510	0.705	0.222				0.022	0.011		0.743		0.000
เหลือสิ้นดีเซล														
-รถยนต์	2.760	9.304	4.594	7.135	0.749				0.067	0.065		2.461		0.001
-อุตสาหกรรม	1.136			0.279								0.076		
เหลือสิ้นเครื่องบิน		0.007	0.011											
เหลือสิ้นอื่นๆ	0.453	9.051	8.117	1.889	0.149				0.013	0.010		1.581		
รวม	5.531	22.636	13.765	10.960	1.213				0.115	0.091		6.243		0.001
จารบี (ล้าน กก.)	0.081	0.544	0.315	0.129					0.000			0.092		
แอฟธา	97.847		4.312		11.864									3.841

หมายเหตุ

1/ เจพี 1 ของโมบิลออยล์เป็นปริมาณการจำหน่ายของ MOBIL INTERNATIONAL AVIATION , 3/ ปตท จำหน่าย PROPANE เพื่อเป็นวัตถุดิบในการผลิต 46.302 ล้านกิโลกรัม

2/ แอลพีจีของ ปตท. รวมปริมาณ ที่จำหน่ายเป็นวัตถุดิบ จำนวน 58.171 ล้านกิโลกรัม

ชนิดและปริมาณการจำหน่ายน้ำมันเชื้อเพลิง ประจำไตรมาสที่ 2 ประจำปี 2541

ปริมาณ/ล้านลิตร

ชนิดน้ำมันเชื้อเพลิง	สุโขทัย	เอมพี	ทิปโก้	ทีพีโอ	คูเวต	บีพี	เวลดแก๊ส(ไทย)	ทีพีไอออยล์	สยามเคมี	โคโนโค	ระยอง	สตาร์	รวม	ต่อวัน
เบนซินไร้สารตะกั่ว ออกเทน 87													10.181	0.112
เบนซินไร้สารตะกั่ว ออกเทน 91		15.613			11.094			26.881		5.753			554.171	6.090
เบนซินไร้สารตะกั่ว ออกเทน 95		34.459		0.501	53.915			31.039		42.232			1,270.712	13.964
น้ำมันก๊าด													13.014	0.143
อากาศยาน100/130													0.899	0.010
เจพี 1 ^{1/}													789.665	8.678
เจพี 8													23.834	0.262
ดีเซลหมุนเร็ว	4.145	129.786	5.972		93.298	4.031		212.492	12.657	53.501			3,855.129	42.364
ดีเซลหมุนช้า													28.770	0.316
น้ำมันเตา ชนิดที่ 1			5.192										200.748	2.206
น้ำมันเตา ชนิดที่ 2			9.303					0.343	3.989				1,810.988	19.901
น้ำมันเตา ชนิดที่ 3													40.011	0.440
น้ำมันเตา ชนิดที่ 4													143.396	1.576
น้ำมันเตา ชนิดที่ 5													112.586	1.237
รวม	4.145	179.858	20.467	0.501	158.307	4.031		270.755	16.646	101.486			8,854.104	285.616
แอลพีจี(ล้าน กก.) ^{2/}				1.256			42.204						414.352	4.553
ยางมะตอย(ล้าน กก.)			33.202	19.327									142.084	1.561
รวม			33.202	20.583			42.204						556.437	6.115
หล่อลื่นเบนซิน														
-รถยนต์					0.144	0.175		0.033					5.209	0.057
-รถจักรยานยนต์					0.032	0.556		0.014					6.392	0.070
หล่อลื่นดีเซล														
-รถยนต์					0.493	1.163		0.164					28.955	0.318
-อุตสาหกรรม					0.048	1.379		0.190					3.108	0.034
หล่อลื่นเครื่องบิน													0.018	0.000
หล่อลื่นอื่นๆ					0.120			0.001					21.383	0.235
รวม					0.837	3.273		0.402					65.066	0.715
จารบี (ล้าน กก.)					0.006	0.053							1.221	0.013
แอฟล่า				5.177							11.507	116.071	250.619	2.754

เปรียบเทียบปริมาณการจำหน่ายน้ำมันเชื้อเพลิง

ปริมาณ/ล้านลิตร

ผู้ค้าน้ำมัน	ปี 2540					ปี 2541					อัตราการเปลี่ยนแปลง (%)				
	เมย.	พค.	มิย.	รวม	มค. - มิย.	เมย.	พค.	มิย.	รวม	มค. - มิย.	เมย.	พค.	มิย.	รวม	มค.-มิย.
เบนซินไร้สารตะกั่ว ออกเทน 87															
บางจาก				-	-	0.744	4.541	4.896	10.181	10.181	100.0	100.0	100.0	100.0	100.0
เบนซินไร้สารตะกั่ว ออกเทน 91															
ปตท	44.031	44.649	41.140	129.820	264.793	43.959	57.891	53.452	155.302	281.235	(0.2)	29.7	29.9	19.6	6.2
เชลล์	20.161	20.202	18.018	58.381	121.876	21.289	24.603	24.893	70.785	117.828	5.6	21.8	38.2	21.2	(3.3)
เอสโซ่	33.623	31.115	30.354	95.092	188.855	25.765	28.858	27.943	82.566	159.476	(23.4)	(7.3)	(7.9)	(13.2)	(15.6)
คาลเท็กซ์	20.755	23.369	21.332	65.456	133.206	26.830	28.563	26.499	81.892	160.710	29.3	22.2	24.2	25.1	20.6
ไทยออยล์	0.178	0.271	0.276	0.725	1.335	0.611	0.572	0.508	1.691	4.913	243.3	111.1	84.1	133.2	268.0
บางจาก	13.580	11.952	10.768	36.300	68.936	12.004	12.512	10.832	35.348	73.213	(11.6)	4.7	0.6	(2.6)	6.2
แก๊สสยาม	0.235	0.121	0.057	0.413	1.388	-	-	-	-	-	(100.0)	(100.0)	(100.0)	(100.0)	(100.0)
คอสโมออยล์	3.709	3.942	4.280	11.931	22.973	4.991	3.012	6.302	14.305	25.859	34.6	(23.6)	47.2	19.9	12.6
เว็ลคัมปิโตรเลียม	0.232	2.158	0.135	2.525	3.033	-	-	-	-	-	(100.0)	(100.0)	(100.0)	(100.0)	(100.0)
สยามสหบริการ	3.016	3.011	2.668	8.695	17.094	2.350	2.621	2.619	7.590	14.289	(22.1)	(13.0)	(1.8)	(12.7)	(16.4)
เจริญมั่นคง	1.079	1.434	0.806	3.319	9.163	0.085	-	-	0.085	0.283	(92.1)	(100.0)	(100.0)	(97.4)	(96.9)
ภาคใต้	8.917	9.677	9.050	27.644	52.550	9.596	8.137	10.241	27.974	59.343	7.6	(15.9)	13.2	1.2	12.9
โมบิลออยล์	0.642	0.984	0.611	2.237	4.188	1.521	2.551	3.972	8.044	12.202	136.9	159.2	550.1	259.6	191.4
พีซี สยาม	1.718	1.807	1.080	4.605	9.114	3.571	5.041	0.636	9.248	15.267	107.9	179.0	(41.1)	100.8	67.5
เอ็มพี ปีโตรเลียม	9.890	13.440	15.837	39.167	61.371	6.281	3.637	5.695	15.613	42.359	(36.5)	(72.9)	(64.0)	(60.1)	(31.0)
คูเวตปิโตรเลียม	6.295	5.520	3.887	15.702	22.460	3.657	3.495	3.942	11.094	28.315	(41.9)	(36.7)	1.4	(29.3)	26.1
บีพีออยล์	0.524	0.448	0.330	1.302	2.477	-	-	-	-	-	(100.0)	(100.0)	(100.0)	(100.0)	(100.0)
ทีพีออยล์	5.547	4.588	4.834	14.969	30.401	7.919	8.224	10.738	26.881	38.997	42.8	79.3	122.1	79.6	28.3
คอนอโค	-	-	1.176	1.176	1.176	1.425	1.701	2.627	5.753	10.064	100.0	100.0	123.4	389.2	755.8
รวม	174.132	178.688	166.639	519.459	1,016.389	171.854	191.418	190.899	554.171	1,044.353	(1.3)	7.1	14.6	6.7	2.8

เปรียบเทียบปริมาณการจำหน่ายน้ำมันเชื้อเพลิง

ปริมาณล้านลิตร

ผู้ค้าน้ำมัน	ปี 2540					ปี 2541					อัตราการเปลี่ยนแปลง (%)				
	เมย.	พค.	มิย.	รวม	มค. - มิย.	เมย.	พค.	มิย.	รวม	มค. - มิย.	เมย.	พค.	มิย.	รวม	มค. - มิย.
เบนซินไร้สารตะกั่ว ออกเทน 95															
ปตท	109.117	117.116	93.964	320.197	626.641	100.263	98.916	88.180	287.359	580.645	(8.1)	(15.5)	(6.2)	(10.3)	(7.3)
เชลล์	113.020	113.960	108.407	335.387	647.159	98.081	93.922	88.000	280.003	541.562	(13.2)	(17.6)	(18.8)	(16.5)	(16.3)
เอสโซ่	79.434	78.971	76.478	234.883	459.365	67.739	63.553	62.979	194.271	403.015	(14.7)	(19.5)	(17.7)	(17.3)	(12.3)
คาลเท็กซ์	52.690	57.724	56.828	167.242	324.819	64.378	58.800	50.648	173.826	347.858	22.2	1.9	(10.9)	3.9	7.1
ไทยออยล์	1.408	1.594	1.558	4.560	8.194	2.500	1.899	1.327	5.726	15.194	77.6	19.1	(14.8)	25.6	85.4
บางจาก	33.918	34.580	33.889	102.387	202.024	32.916	29.490	29.015	91.421	203.485	(3.0)	(14.7)	(14.4)	(10.7)	0.7
แก๊สสยาม	0.617	0.547	0.364	1.528	3.601	-	-	-	-	-	(100.0)	(100.0)	(100.0)	(100.0)	(100.0)
โมบิลออยล์	6.715	7.515	6.367	20.597	40.777	6.373	6.771	7.738	20.882	40.135	(5.1)	(9.9)	21.5	1.4	(1.6)
เวสต์ปีโตรเลียม	0.087	0.063	0.033	0.183	0.345	-	-	-	-	-	(100.0)	(100.0)	(100.0)	(100.0)	(100.0)
คอสโมออยล์	7.008	6.879	6.619	20.506	37.731	5.704	5.553	6.965	18.222	28.516	(18.6)	(19.3)	5.2	(11.1)	(24.4)
สยามสหบริการ	3.047	2.988	2.730	8.765	16.912	3.136	3.022	3.205	9.363	18.504	2.9	1.1	17.4	6.8	9.4
เจริญมั่นคง	2.535	2.896	1.773	7.204	19.479	0.106	-	-	0.106	0.340	(95.8)	(100.0)	(100.0)	(98.5)	(98.3)
ภาคใต้	13.067	12.319	10.990	36.376	66.120	9.241	8.943	8.587	26.771	61.196	(29.3)	(27.4)	(21.9)	(26.4)	(7.4)
เอ็มพี ปีโตรเลียม	13.343	13.912	13.925	41.180	66.335	14.656	11.064	8.739	34.459	91.078	9.8	(20.5)	(37.2)	(16.3)	37.3
ทีพีไอ	-	-	-	-	-	-	-	0.501	0.501	1.501		100.0	100.0	100.0	100.0
คูเวตปีโตรเลียม	10.372	10.033	9.648	30.053	56.503	18.863	18.770	16.282	53.915	100.712	81.9	87.1	68.8	79.4	78.2
บีพีออยล์	5.629	5.743	5.159	16.531	32.791	-	-	-	-	-	(100.0)	(100.0)	(100.0)	(100.0)	(100.0)
ทีพีไอออยล์	13.422	12.575	14.179	40.176	75.223	11.255	9.057	10.727	31.039	68.160	(16.1)	(28.0)	(24.3)	(22.7)	(9.4)
คอนอโค	-	-	14.059	14.059	14.059	15.111	12.306	14.815	42.232	90.876	100.0	100.0	5.4	200.4	546.4
พีซี สยาม	-	-	-	-	-	0.070	0.399	0.147	0.616	0.651	100.0	100.0	100.0	100.0	100.0
รวม	465.429	479.415	456.970	1,401.814	2,698.078	450.392	422.465	397.855	1,270.712	2,593.428	(3.2)	(11.9)	(12.9)	(9.4)	(3.9)

เปรียบเทียบปริมาณการจำหน่ายน้ำมันเชื้อเพลิง

ปริมาณ/ล้านลิตร

ผู้ค้าน้ำมัน	ปี 2540					ปี 2541					อัตราการเปลี่ยนแปลง (%)				
	เมย.	พค.	มิย.	รวม	มค. - มิย.	เมย.	พค.	มิย.	รวม	มค. - มิย.	เมย.	พค.	มิย.	รวม	มค.-มิย.
น้ำมันก๊าด															
ปตท	1.139	1.122	1.305	3.566	7.782	0.536	0.509	0.594	1.639	3.910	(52.9)	(54.6)	(54.5)	(54.0)	(49.8)
เชลล์	1.443	1.610	1.477	4.530	9.067	0.979	1.082	1.095	3.156	6.496	(32.2)	(32.8)	(25.9)	(30.3)	(28.4)
เอสโซ่	3.109	4.716	2.443	10.268	20.142	1.926	2.443	1.661	6.030	12.647	(38.1)	(48.2)	(32.0)	(41.3)	(37.2)
คาลเท็กซ์	1.149	1.401	1.500	4.050	7.799	0.828	0.704	0.657	2.189	5.664	(27.9)	(49.8)	(56.2)	(46.0)	(27.4)
บางจาก	0.015	-	0.015	0.030	0.758	-	-	-	-	0.675	(100.0)		(100.0)	(100.0)	(10.9)
รวม	6.855	8.849	6.740	22.444	45.548	4.269	4.738	4.007	13.014	29.392	(37.7)	(46.5)	(40.5)	(42.0)	(35.5)
น้ำมันอากาศยานออกเทน 100/130															
ปตท	0.178	0.267	0.234	0.679	1.944	0.571	0.287	0.041	0.899	1.274	220.8	7.5	(82.5)	32.4	(34.5)
น้ำมันอากาศยานเจ็ท 1															
ปตท	83.426	83.304	76.266	242.996	483.280	82.677	83.420	77.723	243.820	511.638	(0.9)	0.1	1.9	0.3	5.9
เชลล์	56.335	54.904	54.415	165.654	344.700	48.988	52.980	46.818	148.786	311.337	(13.0)	(3.5)	(14.0)	(10.2)	(9.7)
เอสโซ่	77.361	74.355	68.056	219.772	460.900	74.169	67.391	59.854	201.414	414.695	(4.1)	(9.4)	(12.1)	(8.4)	(10.0)
คาลเท็กซ์	40.027	44.185	41.725	125.937	236.266	30.513	32.124	31.245	93.882	218.694	(23.8)	(27.3)	(25.1)	(25.5)	(7.4)
บางจาก	27.938	29.289	24.360	81.587	161.397	30.604	31.960	29.760	92.324	178.307	9.5	9.1	22.2	13.2	10.5
โมบิล อินเตอร์ฯ	3.545	3.790	3.682	11.017	20.475	2.998	3.321	3.120	9.439	17.491	(15.4)	(12.4)	(15.3)	(14.3)	(14.6)
รวม	288.632	289.827	268.504	846.963	1,707.018	269.949	271.196	248.520	789.665	1,652.162	(6.5)	(6.4)	(7.4)	(6.8)	(3.2)
น้ำมันอากาศยานเจ็ท 8															
ปตท	18.695	9.952	6.253	34.900	77.814	9.599	6.574	7.661	23.834	41.775	(48.7)	(33.9)	22.5	(31.7)	(46.3)
น้ำมันดีเซลหมุนช้า															
ปตท	3.467	4.488	4.487	12.442	25.995	3.594	4.380	3.262	11.236	22.386	3.7	(2.4)	(27.3)	(9.7)	(13.9)
เชลล์	3.443	4.215	3.467	11.125	23.150	3.280	2.819	2.695	8.794	18.229	(4.7)	(33.1)	(22.3)	(21.0)	(21.3)
เอสโซ่	3.891	3.638	4.605	12.134	25.467	3.074	2.834	2.832	8.740	16.419	(21.0)	(22.1)	(38.5)	(28.0)	(35.5)
รวม	10.801	12.341	12.559	35.701	74.612	9.948	10.033	8.789	28.770	57.034	(7.9)	(18.7)	(30.0)	(19.4)	(23.6)

เปรียบเทียบปริมาณการจำหน่ายน้ำมันเชื้อเพลิง

ปริมาณ/ล้านลิตร

ผู้ค้าน้ำมัน	ปี 2540					ปี 2541					อัตราการเปลี่ยนแปลง (%)				
	เมย.	พค.	มิย.	รวม	มค. - มิย.	เมย.	พค.	มิย.	รวม	มค. - มิย.	เมย.	พค.	มิย.	รวม	มค. - มิย.
น้ำมันดีเซลหมุนเร็ว															
ปตท. ^{1/}	430.270	504.592	455.566	1,390.428	2,668.212	343.607	404.503	342.226	1,090.336	2,114.197	(20.1)	(19.8)	(24.9)	(21.6)	(20.8)
ปตท ขยาย กฟผ.	41.743	91.452	85.542	218.737	449.167	27.859	35.131	21.136	84.126	143.732	(33.3)	(61.6)	(75.3)	(61.5)	(68.0)
เชลล์	210.293	220.365	214.814	645.472	1,307.368	210.873	206.388	195.683	612.944	1,173.222	0.3	(6.3)	(8.9)	(5.0)	(10.3)
เอสโซ่	240.920	253.640	244.999	739.559	1,485.126	180.866	190.131	172.461	543.458	1,146.412	(24.9)	(25.0)	(29.6)	(26.5)	(22.8)
คาลเท็กซ์	137.908	152.928	154.250	445.086	923.140	182.600	174.919	130.134	487.653	1,068.968	32.4	14.4	(15.6)	9.6	15.8
ไทยออยล์	3.818	7.840	8.250	19.908	29.339	8.022	6.939	3.544	18.505	55.141	110.1	(11.5)	(57.0)	(7.0)	87.9
บางจาก	104.296	109.248	101.418	314.962	623.771	107.822	119.792	94.790	322.404	661.125	3.4	9.7	(6.5)	2.4	6.0
แก๊สสยาม	10.096	18.663	16.404	45.163	67.121	-	-	-	-	-	(100.0)	(100.0)	(100.0)	(100.0)	(100.0)
คอสโมออยล์	18.670	28.572	27.162	74.404	149.880	9.604	13.960	7.922	31.486	65.952	(48.6)	(51.1)	(70.8)	(57.7)	(56.0)
เวสต์ปิโตรเลียม	9.551	9.804	1.896	21.251	45.518	-	-	-	-	-	(100.0)	(100.0)	(100.0)	(100.0)	(100.0)
สยามสหบริการ	26.124	28.641	25.117	79.882	154.616	20.968	19.299	22.624	62.891	121.525	(19.7)	(32.6)	(9.9)	(21.3)	(21.4)
เจริญมั่นคง	0.519	0.424	0.655	1.598	88.754	0.131	-	-	0.131	0.131	(74.8)	(100.0)	(100.0)	(91.8)	(99.9)
ภาคใต้	65.797	68.259	61.848	195.904	405.425	36.728	46.329	41.776	124.833	276.529	(44.2)	(32.1)	(32.5)	(36.3)	(31.8)
โมบิลออยล์	10.650	11.496	10.230	32.376	66.205	8.908	8.384	9.042	26.334	51.677	(16.4)	(27.1)	(11.6)	(18.7)	(21.9)
พีซี สยาม	12.009	14.400	13.598	40.007	80.807	5.887	5.589	6.797	18.273	42.415	(51.0)	(61.2)	(50.0)	(54.3)	(47.5)
สุทียปิโตรเลียม	5.849	9.298	3.551	18.698	37.631	1.287	1.118	1.740	4.145	10.728	(78.0)	(88.0)	(51.0)	(77.8)	(71.5)
เอ็มพี ปิโตรเลียม	130.660	119.138	78.363	328.161	611.653	33.322	35.582	60.882	129.786	237.531	(74.5)	(70.1)	(22.3)	(60.5)	(61.2)
ทีปโก้ แอสฟัลท์	3.771	4.567	4.205	12.543	27.605	1.604	2.199	2.169	5.972	19.060	(57.5)	(51.9)	(48.4)	(52.4)	(31.0)
ทีพีไอ	0.186	0.186	0.186	0.558	0.614	-	-	-	-	-	(100.0)	(100.0)	(100.0)	(100.0)	(100.0)
คูเวตปิโตรเลียม	17.191	23.984	28.089	69.264	119.618	35.049	26.116	32.133	93.298	203.796	103.9	8.9	14.4	34.7	70.4
บีพีออยล์	8.755	9.222	8.583	26.560	53.131	0.767	1.143	2.121	4.031	7.236	(91.2)	(87.6)	(75.3)	(84.8)	(86.4)
ทีพีไอออยล์	73.101	67.140	87.868	228.109	424.546	67.271	43.599	101.622	212.492	373.305	(8.0)	(35.1)	15.7	(6.8)	(12.1)
สยามเคมี	-	-	-	-	2.706	4.169	3.104	5.384	12.657	28.928	100.0	100.0	100.0	100.0	969.0
คอนอโค	-	-	16.420	16.420	16.420	17.981	15.202	20.318	53.501	107.144	100.0	100.0	23.7	225.8	552.5
รวม	1,520.434	1,662.407	1,563.472	4,746.313	9,389.206	1,277.465	1,324.296	1,253.368	3,855.129	7,765.021	(16.0)	(20.3)	(19.8)	(18.8)	(17.3)

หมายเหตุ 1/ รวมปริมาณการจำหน่ายให้ กฟผ.

เปรียบเทียบปริมาณการจำหน่ายน้ำมันเชื้อเพลิง

ปริมาณด้านลิตร

ผู้ค้าน้ำมัน	ปี 2540					ปี 2541					อัตราการเปลี่ยนแปลง (%)				
	เมย.	พค.	มิย.	รวม	มค. - มิย.	เมย.	พค.	มิย.	รวม	มค. - มิย.	เมย.	พค.	มิย.	รวม	มค.-มิย.
น้ำมันเตา															
ปตท. ^{1/}	488.307	556.261	556.050	1,600.618	2,861.039	511.235	584.521	541.652	1,637.408	2,848.185	4.7	5.1	(2.6)	2.3	(0.4)
ปตท. ขาย กฟผ.	414.505	480.228	477.087	1,371.820	2,403.487	431.611	499.296	456.818	1,387.725	2,354.063	4.1	4.0	(4.2)	1.2	(2.1)
เชลล์	111.351	117.442	108.297	337.090	662.402	84.588	80.162	85.386	250.136	509.661	(24.0)	(31.7)	(21.2)	(25.8)	(23.1)
เอสโซ่	108.798	108.251	103.869	320.918	653.462	73.680	81.032	72.568	227.280	458.300	(32.3)	(25.1)	(30.1)	(29.2)	(29.9)
คาลเท็กซ์	32.044	37.854	37.764	107.662	223.474	34.764	35.704	38.800	109.268	216.337	8.5	(5.7)	2.7	1.5	(3.2)
บางจาก	24.380	26.507	25.397	76.284	159.897	19.563	20.781	20.221	60.565	118.998	(19.8)	(21.6)	(20.4)	(20.6)	(25.6)
ไทยออยล์	3.048	2.330	1.341	6.719	15.334	0.186	2.259	1.385	3.830	8.651	(93.9)	(3.0)	3.3	(43.0)	(43.6)
ภาคใต้	0.258	0.456	0.360	1.074	1.662	0.084	0.108	0.225	0.417	0.777	(67.4)	(76.3)	(37.5)	(61.2)	(53.2)
ทีพีไอ แอสฟัลท์	8.655	10.092	8.485	27.232	56.550	3.584	6.281	4.630	14.495	32.809	(58.6)	(37.8)	(45.4)	(46.8)	(42.0)
ทีพีไอ	1.997	5.161	1.697	8.855	8.855	-	-	-	-	-	(100.0)	(100.0)	(100.0)	(100.0)	(100.0)
ทีพีไอออยล์	9.937	11.733	11.714	33.384	66.589	0.084	0.191	0.068	0.343	0.758	(99.2)	(98.4)	(99.4)	(99.0)	(98.9)
สยามเคมี	-	-	-	-	-	1.991	0.858	1.140	3.989	7.000	100.0	100.0	100.0	100.0	100.0
รวม	788.775	876.087	854.974	2,519.836	4,709.264	729.759	811.896	766.075	2,307.730	4,201.476	(7.5)	(7.3)	(10.4)	(8.4)	(10.8)
ก๊าซแอลพีจี (หน่วย: ล้าน กก.)															
ปตท.	48.083	46.792	54.063	148.938	315.071	58.577	59.420	55.274	173.271	354.641	21.8	27.0	2.2	16.3	12.6
เชลล์	13.142	14.041	13.873	41.056	83.479	11.830	12.462	12.509	36.801	72.735	(10.0)	(11.2)	(9.8)	(10.4)	(12.9)
เอสโซ่	18.516	19.235	18.963	56.714	114.795	16.661	16.908	17.293	50.862	101.332	(10.0)	(12.1)	(8.8)	(10.3)	(11.7)
คาลเท็กซ์	4.169	4.185	4.030	12.384	24.037	3.162	3.534	3.443	10.139	20.510	(24.2)	(15.6)	(14.6)	(18.1)	(14.7)
ยูนิคแก๊ส	19.125	19.282	18.909	57.316	116.308	15.739	15.115	15.346	46.200	95.086	(17.7)	(21.6)	(18.8)	(19.4)	(18.2)
เวสต์แก๊ส (ไทย)	14.225	14.317	13.705	42.247	87.809	13.703	14.460	14.041	42.204	84.265	(3.7)	1.0	2.5	(0.1)	(4.0)
แก๊สสยาม	20.740	20.769	19.629	61.138	124.069	17.716	18.085	17.818	53.619	107.720	(14.6)	(12.9)	(9.2)	(12.3)	(13.2)
ทีพีไอ	-	-	-	-	0.041	0.152	1.028	0.076	1.256	2.092	100.0	100.0	100.0	100.0	5,002.4
ไทยออยล์	-	2.195	0.108	2.303	2.303	-	-	-	-	0.020	(100.0)	(100.0)	(100.0)	(100.0)	(99.1)
รวม	138.000	140.816	143.280	422.096	867.912	137.540	141.012	135.800	414.352	838.401	(0.3)	0.1	(5.2)	(1.8)	(3.4)

หมายเหตุ 1/ รวมปริมาณการจำหน่ายให้ กฟผ.

เปรียบเทียบปริมาณการจำหน่ายน้ำมันเชื้อเพลิง

ปริมาณ/ล้านลิตร

ผู้ค้าน้ำมัน	ปี 2540					ปี 2541					อัตราการเปลี่ยนแปลง (%)				
	เมย.	พค.	มิย.	รวม	มค. - มิย.	เมย.	พค.	มิย.	รวม	มค. - มิย.	เมย.	พค.	มิย.	รวม	มค.-มิย.
ยางมะตอย (หน่วย: ล้านกก.)															
ปตท	0.402	0.135	0.072	0.609	1.476	0.046	-	0.149	0.195	1.211	(88.6)	(100.0)	106.9	(68.0)	(18.0)
เชลล์	8.252	9.776	7.692	25.720	50.398	3.656	4.412	6.286	14.353	27.735	(55.7)	(54.9)	(18.3)	(44.2)	(45.0)
เอสโซ่	19.083	23.701	22.971	65.755	130.278	20.986	22.833	24.876	68.695	148.057	10.0	(3.7)	8.3	4.5	13.6
คาลเท็กซ์	3.428	2.977	2.869	9.274	21.492	2.227	2.107	1.241	5.575	15.839	(35.0)	(29.2)	(56.7)	(39.9)	(26.3)
ทีปโก้แอสฟัลท์	26.072	32.100	36.781	94.953	178.039	12.590	10.769	9.843	33.202	84.192	(51.7)	(66.5)	(73.2)	(65.0)	(52.7)
ไทยออยล์	0.320	0.364	0.341	1.025	1.651	0.210	0.220	0.307	0.737	1.468	(34.4)	(39.6)	(10.0)	(28.1)	(11.1)
ทีพีไอ	-	-	-	-	-	4.117	7.136	8.074	19.327	32.646	100.0	100.0	100.0	100.0	100.0
รวม	57.557	69.053	70.726	197.336	383.334	43.832	47.477	50.776	142.084	311.146	(23.8)	(31.2)	(28.2)	(28.0)	(18.8)

41
เปรียบเทียบปริมาณการจำหน่ายน้ำมันเชื้อเพลิง

ปริมาณ/ล้านลิตร

ผู้ค้าน้ำมัน	ปี 2540					ปี 2541					อัตราการเปลี่ยนแปลง (%)				
	เมย.	พค.	มิย.	รวม	มค. - มิย.	เมย.	พค.	มิย.	รวม	มค. - มิย.	เมย.	พค.	มิย.	รวม	มค.-มิย.
รวมปริมาณการจำหน่ายทั้งสิ้น (ไม่รวม ยางมะตอย)															
ปตท ^{1/}	1,267.673	1,408.403	1,335.382	4,011.457	7,600.965	1,204.517	1,351.038	1,217.150	3,772.705	7,061.988	(5.0)	(4.1)	(8.9)	(6.0)	(7.1)
ปตท ชาย กทม.	456.248	571.680	562.629	1,590.557	2,852.654	459.470	534.427	477.954	1,471.851	2,497.795	0.7	(6.5)	(15.0)	(7.5)	(12.4)
เชลล์	540.383	558.700	534.586	1,633.669	3,270.313	489.985	485.033	467.735	1,442.753	2,813.029	(9.3)	(13.2)	(12.5)	(11.7)	(14.0)
เอสโซ่	581.425	590.306	565.921	1,737.652	3,505.900	458.073	467.553	432.322	1,357.948	2,798.616	(21.2)	(20.8)	(23.6)	(21.9)	(20.2)
คาลเทกซ์	292.293	325.211	320.862	938.366	1,893.217	345.769	337.358	284.359	967.486	2,056.213	18.3	3.7	(11.4)	3.1	8.6
ไทยออยล์	8.452	16.100	11.625	36.177	58.467	11.319	11.669	6.764	29.752	83.936	33.9	(27.5)	(41.8)	(17.8)	43.6
บางจาก	204.127	211.576	195.847	611.550	1,216.783	203.653	219.076	189.514	612.243	1,245.984	(0.2)	3.5	(3.2)	0.1	2.4
แก๊สสยาม	49.355	57.792	53.175	160.323	301.867	32.807	33.491	32.996	99.294	199.481	(33.5)	(42.0)	(37.9)	(38.1)	(33.9)
คอสโมทอยล์	29.387	39.393	38.061	106.841	210.584	20.299	22.525	21.189	64.013	120.327	(30.9)	(42.8)	(44.3)	(40.1)	(42.9)
เวสต์ปิโตรเลียม	9.870	12.025	2.064	23.959	48.896	-	-	-	-	-	(100.0)	(100.0)	(100.0)	(100.0)	(100.0)
สยามสหบริการ	32.187	34.640	30.515	97.342	188.622	26.454	24.942	28.448	79.844	154.318	(17.8)	(28.0)	(6.8)	(18.0)	(18.2)
ยูนิคแก๊ส	35.417	35.707	35.017	106.141	215.385	29.146	27.991	28.419	85.556	176.084	(17.7)	(21.6)	(18.8)	(19.4)	(18.2)
เวสต์แก๊ส (ไทย)	26.343	26.513	25.380	78.235	162.609	25.376	26.778	26.002	78.156	156.046	(3.7)	1.0	2.5	(0.1)	(4.0)
เจริญน้ำมันคง	4.133	4.754	3.234	12.121	117.396	0.322	-	-	0.322	0.754	(92.2)	(100.0)	(100.0)	(97.3)	(99.4)
ภาคใต้เชื้อเพลิง	88.039	90.711	82.248	260.998	525.757	55.649	63.517	60.829	179.995	397.845	(36.8)	(30.0)	(26.0)	(31.0)	(24.3)
โมบิลออยล์	21.552	23.785	20.890	66.227	131.645	19.800	21.027	23.872	64.699	121.505	(8.1)	(11.6)	14.3	(2.3)	(7.7)
พีซี สยาม	13.727	16.207	14.678	44.612	89.921	9.528	11.029	7.580	28.136	58.332	(30.6)	(32.0)	(48.4)	(36.9)	(35.1)
สุโขทัยปิโตรเลียม	5.849	9.298	3.551	18.698	37.631	1.287	1.118	1.740	4.145	10.728	(78.0)	(88.0)	(51.0)	(77.8)	(71.5)
เอ็มพี ปิโตรเลียม	153.893	146.490	108.125	408.508	739.359	54.259	50.283	75.316	179.858	370.968	(64.7)	(65.7)	(30.3)	(56.0)	(49.8)
ทีปโก้ แอสฟัลท์	12.426	14.859	12.690	39.775	84.155	5.188	8.480	6.799	20.467	51.869	(58.2)	(42.2)	(46.4)	(48.5)	(38.4)
ทีพีไอ	2.183	5.347	1.883	9.413	9.545	0.281	1.904	0.642	2.827	5.375	(87.1)	(64.4)	(65.9)	(70.0)	(43.7)
คูเวตปิโตรเลียม	33.858	39.537	41.624	115.019	198.581	57.569	48.381	52.357	158.307	332.823	70.0	22.4	25.8	37.6	67.6
บีพีออยล์	14.908	15.413	14.072	44.393	88.399	0.767	1.143	2.121	4.031	7.236	(94.9)	(92.6)	(84.9)	(90.9)	(91.8)
ทีพีไอออยล์	102.007	96.036	118.595	316.638	596.759	86.529	61.071	123.155	270.755	481.220	(15.2)	(36.4)	3.8	(14.5)	(19.4)
สยามเคมี	-	-	-	-	2.706	6.160	3.962	6.524	16.646	35.928	100.0	100.0	100.0	100.0	1,227.7
คอนอโค	-	-	31.655	31.655	31.655	34.517	29.209	37.760	101.486	208.084	100.0	100.0	19.3	220.6	557.3
รวม	3,529.487	3,770.603	3,601.678	10,909.768	21,327.117	3,179.254	3,308.577	3,133.592	9,621.423	18,948.689	(9.9)	(12.4)	(13.0)	(11.8)	(11.2)

หมายเหตุ 1/ รวมปริมาณการจำหน่ายให้ กทม.

ตารางสรุปปริมาณการจำหน่ายน้ำมันเชื้อเพลิง ประจำไตรมาสที่ 2 ปี 2541

ชนิดน้ำมัน	กรุงเทพฯ และปริมาณซล	ภาคกลาง	ภาคเหนือ	ภาคตะวันออก	ภาคตะวันออกเฉียงเหนือ	ภาคใต้	รวม	ปริมาณ/ล้านลิตร	
								เฉลี่ย ต่อเดือน	เฉลี่ย ต่อวัน
เบนซินไร้สารตะกั่ว ออกเทน 87	3.982	1.158	1.548	0.553	2.940	-	10.181	3.394	0.112
เบนซินไร้สารตะกั่ว ออกเทน 91	152.330	100.699	54.963	32.370	104.920	108.889	554.171	184.724	6.090
เบนซินไร้สารตะกั่ว ออกเทน 95	654.116	159.407	122.004	110.164	106.149	110.872	1,270.712	423.571	13.964
น้ำมันก๊าด	4.744	1.259	0.497	4.611	0.380	1.523	13.014	4.338	0.143
น้ำมันอากาศยาน 100/130	0.854	-	0.021	0.002	-	0.022	0.899	0.300	0.010
เจ.พี.1	763.754	-	3.148	9.594	0.553	12.615	789.664	263.221	8.678
เจ.พี.8	23.196	-	0.009	-	-	0.629	23.834	7.945	0.262
ดีเซลหมุนเร็ว	1,256.695	734.915	386.656	429.181	530.886	516.796	3,855.129	1,285.043	42.364
ดีเซลหมุนช้า	23.422	1.439	0.734	3.175	-	-	28.770	9.590	0.316
น้ำมันเตา	1197.402	210.828	11.795	803.170	18.233	66.302	2,307.730	769.243	25.360
ก๊าซแอลพีจี ¹	254.674	112.407	76.930	178.315	76.959	68.033	767.319	255.773	8.432
รวม	4,335.169	1,322.112	658.305	1,579.135	841.020	885.681	9,621.423	3,207.141	105.730
ร้อยละ	45.06	13.74	6.84	16.41	8.74	9.21	100.00		

หมายเหตุ ¹ ก๊าซแอลพีจี ใช้อัตราส่วน 0.54 กก./ลิตร

ตารางการจำหน่ายน้ำมันเชื้อเพลิงแยกตามภูมิภาค ไตรมาสที่ 2 ปี 2541

ปริมาณ/ล้านลิตร

จังหวัดและภาค	น้ำมันเบนซินไร้สารตะกั่ว ออกเทน 87						น้ำมันเบนซินไร้สารตะกั่ว ออกเทน 95					
	เฉลี่ย						เฉลี่ย					
	เม.ย	พ.ค	มิ.ย	รวม	ต่อวัน	ร้อยละ	เม.ย	พ.ค	มิ.ย	รวม	ต่อวัน	ร้อยละ
กรุงเทพมหานครและปริมณฑล	0.181	1.814	1.987	3.982	0.044	39.11	217.424	222.030	214.662	654.116	7.188	51.48
ภาคกลาง	0.185	0.455	0.518	1.158	0.013	11.37	59.212	54.574	45.621	159.407	1.752	12.54
ภาคเหนือ	0.118	0.687	0.743	1.548	0.017	15.20	47.642	37.539	36.823	122.004	1.341	9.60
ภาคตะวันออกเฉียงเหนือ	0.053	0.276	0.224	0.553	0.006	5.43	43.385	38.337	36.442	118.164	1.299	9.30
ภาคใต้	-	-	-	-	0.000	0.00	41.187	36.211	33.474	110.872	1.218	8.73
รวม	0.744	4.541	4.896	10.181	0.112	100.00	450.392	422.465	397.855	1,270.712	13.964	100.00
จังหวัดและภาค	น้ำมันเบนซินไร้สารตะกั่ว ออกเทน 91						น้ำมันก๊าด					
	เฉลี่ย						เฉลี่ย					
	เม.ย	พ.ค	มิ.ย	รวม	ต่อวัน	ร้อยละ	เม.ย	พ.ค	มิ.ย	รวม	ต่อวัน	ร้อยละ
กรุงเทพมหานครและปริมณฑล	42.104	53.359	56.867	152.330	1.674	27.49	1.572	1.581	1.591	4.744	0.052	36.45
ภาคกลาง	32.001	37.740	30.958	100.699	1.107	18.17	0.427	0.368	0.464	1.259	0.014	9.67
ภาคเหนือ	17.163	17.574	20.226	54.963	0.604	9.92	0.146	0.171	0.180	0.497	0.005	3.82
ภาคตะวันออกเฉียงเหนือ	9.858	10.993	11.519	32.370	0.356	5.84	1.498	2.010	1.103	4.611	0.051	35.43
ภาคใต้	35.303	35.087	34.530	104.920	1.153	18.93	0.122	0.123	0.135	0.380	0.004	2.92
รวม	171.853	191.419	190.899	554.171	6.090	100.00	4.269	4.738	4.007	13.014	0.143	100.00

ตารางการจำหน่ายน้ำมันเชื้อเพลิงแยกตามภูมิภาค ไตรมาสที่ 2 ปี 2541

ปริมาณ/ล้านลิตร

จังหวัดและภาค	น้ำมันดีเซลหมุนเร็ว						น้ำมันอากาศยาน เจ.พี.1					
					เฉลี่ย						เฉลี่ย	
	เม.ย	พ.ค	มิ.ย	รวม	ต่อวัน	ร้อยละ	เม.ย	พ.ค	มิ.ย	รวม	ต่อวัน	ร้อยละ
กรุงเทพมหานครและปริมณฑล	395.473	443.848	417.374	1,256.695	13.810	32.60	260.636	261.274	241.844	763.754	8.393	96.72
ภาคกลาง	241.019	269.086	224.810	734.915	8.076	19.06	-	-	-	0.000	0.000	0.00
ภาคเหนือ	131.186	125.899	129.571	386.656	4.249	10.03	1.035	1.139	0.974	3.148	0.035	0.40
ภาคตะวันออก	149.757	143.124	136.300	429.181	4.716	11.13	2.630	4.560	2.404	9.594	0.105	1.21
ภาคตะวันออกเฉียงเหนือ	181.860	172.204	176.822	530.886	5.834	13.77	0.123	0.356	0.074	0.553	0.006	0.07
ภาคใต้	178.170	170.135	168.491	516.796	5.679	13.41	5.524	3.867	3.224	12.615	0.139	1.60
รวม	1,277.465	1,324.296	1,253.368	3,855.129	42.364	100.00	269.948	271.196	248.520	789.664	8.678	100.00
จังหวัดและภาค	น้ำมันดีเซลหมุนช้า						น้ำมันเตา					
					เฉลี่ย						เฉลี่ย	
	เม.ย	พ.ค	มิ.ย	รวม	ต่อวัน	ร้อยละ	เม.ย	พ.ค	มิ.ย	รวม	ต่อวัน	ร้อยละ
กรุงเทพมหานครและปริมณฑล	8.358	8.284	6.780	23.422	0.257	81.41	373.760	416.598	407.044	1,197.402	13.158	51.89
ภาคกลาง	0.613	0.293	0.533	1.439	0.016	5.00	67.931	70.674	72.223	210.828	2.317	9.14
ภาคเหนือ	0.223	0.319	0.192	0.734	0.008	2.55	3.881	3.733	4.181	11.795	0.130	0.51
ภาคตะวันออก	0.754	1.137	1.284	3.175	0.035	11.04	248.089	299.134	255.947	803.170	8.826	34.80
ภาคตะวันออกเฉียงเหนือ	-	-	-	0.000	0.000	0.00	6.351	5.491	6.391	18.233	0.200	0.79
ภาคใต้	-	-	-	0.000	0.000	0.00	29.747	16.266	20.289	66.302	0.729	2.87
รวม	9.943	10.033	8.789	28.770	0.316	100.00	729.759	811.896	766.075	2,307.730	25.360	100.00

ตารางการจำหน่ายน้ำมันเชื้อเพลิงแยกตามภูมิภาค ไตรมาสที่ 2 ปี 2541

ปริมาณ/ล้านกิโลกรัม

จังหวัดและภาค	ก๊าซแอลพีจี					
					เฉลี่ย	
	เม.ย	พ.ค	มิ.ย	รวม	ต่อวัน	ร้อยละ
กรุงเทพมหานครและปริมณฑล	43.752	47.452	46.320	137.524	1.511	33.19
ภาคกลาง	19.964	20.587	20.149	60.700	0.667	14.65
ภาคเหนือ	14.351	13.448	13.743	41.542	0.457	10.03
ภาคตะวันออก	33.333	33.542	29.415	96.290	1.058	23.24
ภาคตะวันออกเฉียงเหนือ	14.082	13.738	13.738	41.558	0.457	10.03
ภาคใต้	12.058	12.245	12.435	36.738	0.404	8.87
รวม	137.540	141.012	135.800	414.352	4.553	100.00

ชนิดและปริมาณน้ำมันเชื้อเพลิงที่ส่งออกไปจำหน่ายต่างประเทศ ประจำปี 2541

ปริมาณ/ตันคิด

ชนิดน้ำมันเชื้อเพลิง	ปตท	เชลล์	เอสโซ่	คาลเท็กซ์	ไทยออยล์	บางจาก	ยูนิค	แก๊สสยาม	สยามชน	ภาคใต้	โมบิล	ทีปโก้	ทีพีโอ	ระยอง	สตาร์	บีที	ทีพีโอเอออดี	รวม	ต่อวัน
เบนซินไร้สารตะกั่ว ออกเทน 87						35.479												35.479	0.390
เบนซินไร้สารตะกั่ว ออกเทน 91	39.229	7.677	29.356	2.859									8.093		71.406		4.216	162.936	1.789
เบนซินไร้สารตะกั่ว ออกเทน 95	124.752	0.586	1.481	0.153	119.973										1.847		8.207	257.001	2.824
น้ำมันก๊าด	0.090																	0.090	0.001
เจที 1		1.666	0.026															1.692	0.019
ดีเซลหมุนเร็ว	91.679	10.997	7.226	8.032	235.178			1.650					13.402	138.313	13.201		13.437	533.115	5.858
น้ำมันเตาชนิดที่ 2	0.600	0.456	0.234			2.121												3.411	0.037
น้ำมันเตาชนิดที่ 3			32.298															32.298	0.355
น้ำมันเตาชนิดที่ 5			23.724															23.724	0.261
รวม	256.350	21.384	94.345	11.044	355.151	37.600		1.650					21.495	138.313	86.454		25.860	1,049.646	11.535
แอลพีจี(ล้าน กก.)	101.214		5.176			0.492	9.427	2.114					2.280					120.702	1.326
ยางมะตอย												21.249	3.792					25.041	0.275
รวม	101.214		5.176			0.492	9.427	2.114				21.249	6.072					145.743	1.602
หล่อลื่นเบนซิน																			
-รถยนต์		0.053	0.002	0.029							1.012							1.096	0.012
-รถจักรยานยนต์		0.024		0.091							0.010							0.125	0.001
หล่อลื่นดีเซล																			
-รถยนต์		0.139	0.045	0.234							0.366							0.784	0.009
-อุตสาหกรรม											0.011					0.052		0.063	0.001
หล่อลื่นอื่นๆ		0.125	0.145	0.239							0.067							0.576	0.006
จารบี(ล้าน กก.)		0.006	0.112	0.156							0.002							0.348	0.004

ปริมาณการส่งออกน้ำมันเชื้อเพลิง ประจำไตรมาสที่ 2 ปี 2541

ปริมาณ/ล้านลิตร

ชนิดน้ำมันเชื้อเพลิง	ประเทศ												รวม
	ลาว	กัมพูชา	เวียดนาม	พม่า	มาเลเซีย	สิงคโปร์	อินโดนีเซีย	ไต้หวัน	ญี่ปุ่น	เกาหลี	จีน	ออสเตรเลีย	
เบนซินไร้สารตะกั่ว ออกเทน 87	-	-	28.259	-	-	7.220	-	-	-	-	-	-	35.479
เบนซินไร้สารตะกั่ว ออกเทน 91	20.050	8.935	-	12.572	-	121.279	-	-	-	-	-	-	162.836
เบนซินไร้สารตะกั่ว ออกเทน 95	1.070	3.526	-	9.604	21.841	41.632	-	157.495	-	-	-	21.833	257.001
น้ำมันก๊าด	0.090	-	-	-	-	-	-	-	-	-	-	-	0.090
เจพี 1	1.666	-	-	-	0.026	-	-	-	-	-	-	-	1.692
ดีเซลหมุนเร็ว	37.265	18.043	90.368	23.898	36.986	284.860	41.695	-	-	-	-	-	533.115
น้ำมันเตา	0.690	2.121	-	0.600	-	56.022	-	-	-	-	-	-	59.433
รวม	60.831	32.625	118.627	46.674	58.853	511.013	41.695	157.495	-	-	-	21.833	1,049.646
แอลพีจี (ล้าน กก.)	0.428	1.732	30.136	-	5.246	0.492	-	-	-	1.790	80.879	-	120.703
ยางมะตอย (ล้าน กก.)	-	-	4.772	-	-	-	-	7.358	-	-	12.911	-	25.041
รวม	0.428	1.732	34.908	-	5.246	0.492	-	7.358	-	1.790	93.790	-	145.744
คอนเดนเสท	-	-	-	-	-	110.632	-	-	-	-	-	-	110.632
ก๊าซโซลีนธรรมชาติ	-	-	-	-	-	-	-	-	-	32.673	-	-	32.673
น้ำมันองค์ประกอบและอื่น ๆ	-	-	-	-	-	59.212	-	-	5.993	65.411	-	-	130.616
- แนฟธา	-	-	-	-	-	21.474	-	-	-	-	-	-	21.474
- รีฟอร์มัท	-	-	-	-	-	-	-	-	-	37.028	-	-	37.028
- มิกรีโซลีน	-	-	-	-	-	37.738	-	-	5.993	28.383	-	-	72.114

เปรียบเทียบปริมาณการส่งออกน้ำมันเชื้อเพลิง

ปริมาณ/ล้านลิตร

ผู้ค้าน้ำมัน	ปี 2540					ปี 2541					อัตราการเปลี่ยนแปลง (%)				
	เมย.	พค.	มิย.	รวม	มค. - มิย.	เมย.	พค.	มิย.	รวม	มค. - มิย.	เมย.	พค.	มิย.	รวม	มค. - มิย.
เบนซินไร้สารตะกั่ว ออกเทน 87															
บางจาก	14.545	2.045	23.941	40.531	81.412	9.535	9.590	16.354	35.479	68.760	(34.4)	368.9	(31.7)	(12.5)	(15.5)
ทีพีไอ	1.028	0.672	0.180	1.878	9.329	-	-	-	-	-	(100.0)	(100.0)	(100.0)	(100.0)	(100.0)
ทีพีไอเออฮอล์	-	-	-	-	0.056	-	-	-	-	-					(100.0)
รวม	15.571	2.717	24.121	42.409	90.797	9.535	9.590	16.354	35.479	68.760	(38.8)	253.0	(32.2)	(16.3)	(24.3)
เบนซินไร้สารตะกั่ว ออกเทน 91															
ปตท	2.252	0.904	36.272	39.428	44.256	1.513	4.359	33.357	39.229	46.534	(32.8)	382.2	(8.0)	(0.5)	5.1
เชลล์	2.967	2.276	2.706	7.949	15.270	3.029	2.923	1.725	7.677	15.132	2.1	28.4	(36.3)	(3.4)	(0.9)
เอสโซ่	3.090	3.575	3.817	10.482	28.339	2.027	25.605	1.724	29.356	67.741	(34.4)	616.2	(54.3)	180.1	139.0
คาลเท็กซ์	0.643	0.651	1.922	3.216	5.232	1.026	1.077	0.756	2.859	4.998	59.6	65.4	(60.7)	(11.1)	(4.5)
ไทยออยล์	-	-	-	-	-	-	-	-	-	10.935					100.0
ทีพีไอ	-	0.030	0.525	0.555	0.843	2.214	2.538	3.341	8.093	12.785	100.0	8,360.0	536.4	1,358.2	1,416.6
ทีพีไอเออฮอล์	1.136	1.053	0.688	2.877	4.973	1.257	1.220	1.739	4.216	8.734	10.7	15.9	152.8	46.5	75.6
ระยอง	-	-	27.889	27.889	27.889	-	-	-	-	-			(100.0)	(100.0)	(100.0)
สตาร์ปิโตรเลียม	25.881	40.805	2.295	68.981	145.004	39.307	2.143	29.956	71.406	151.131	51.9	(94.7)	1,205.3	3.5	4.2
รวม	35.969	49.294	76.114	161.377	271.806	50.373	39.865	72.598	162.836	317.990	40.0	(19.1)	(4.6)	0.9	17.0
เบนซินไร้สารตะกั่ว ออกเทน 95															
ปตท	0.599	0.561	0.721	1.881	42.204	60.988	22.593	41.171	124.752	273.487	10,081.6	3,927.3	5,610.3	6,532.2	548.0
เชลล์	0.336	0.330	0.324	0.990	1.848	0.156	0.186	0.246	0.588	1.311	(53.6)	(43.6)	(24.1)	(40.6)	(29.1)
เอสโซ่	0.147	0.172	0.175	0.494	0.838	0.459	0.523	0.499	1.481	3.121	212.2	204.1	185.1	199.8	272.4
คาลเท็กซ์	0.064	0.074	0.054	0.192	0.370	0.038	0.037	0.078	0.153	0.248	(40.6)	(50.0)	44.4	(20.3)	(33.0)
ไทยออยล์	-	-	39.463	39.463	209.235	39.785	39.027	41.161	119.973	159.060	100.0	100.0	4.3	204.0	(24.0)
ทีพีไอ	-	-	0.135	0.135	0.151	-	-	-	-	0.168			(100.0)	(100.0)	11.3
ทีพีไอเออฮอล์	0.232	0.200	0.144	0.576	0.992	1.857	2.719	3.631	8.207	14.569	700.4	1,259.5	2,421.5	1,324.8	1,368.6
ระยอง	61.558	36.979	16.324	114.861	114.861	-	-	-	-	-	(100.0)	(100.0)	(100.0)	(100.0)	(100.0)
สตาร์ปิโตรเลียม	-	60.883	35.728	96.611	220.572	1.847	-	-	1.847	110.341	100.0	(100.0)	(100.0)	(98.1)	(50.0)
รวม	62.936	99.199	93.068	255.203	591.071	105.130	65.085	86.786	257.001	562.305	67.0	(34.4)	(6.7)	0.7	(4.9)

เปรียบเทียบปริมาณการส่งออกน้ำมันเชื้อเพลิง

ปริมาณ/ล้านลิตร

ผู้ค้าน้ำมัน	ปี 2540					ปี 2541					อัตราการเปลี่ยนแปลง (%)				
	เมย.	พค.	มิย.	รวม	มค. - มิย.	เมย.	พค.	มิย.	รวม	มค. - มิย.	เมย.	พค.	มิย.	รวม	มค. - มิย.
น้ำมันก๊าด															
ปตท	-	-	-	-	-	-	0.060	0.030	0.090	0.090		100.0	100.0	100.0	100.0
ทีพีไอ	13.697	-	-	13.697	13.697	-	-	-	-	-	(100.0)			(100.0)	(100.0)
รวม	13.697	-	-	13.697	13.697	-	0.060	0.030	0.090	0.090	(100.0)	100.0	100.0	(99.3)	(99.3)
น้ำมันอากาศยานออกเทน 100/130															
ปตท	-	-	-	-	-	-	-	-	-	0.005					100.0
น้ำมันอากาศยานเจพี 1															
ปตท	0.295	0.139	-	0.434	92.336	-	-	-	-	-	(100.0)	(100.0)		(100.0)	(100.0)
เชลล์	0.922	0.895	0.762	2.579	6.039	0.580	0.666	0.420	1.666	4.579	(37.1)	(25.6)	(44.9)	(35.4)	(24.2)
เอสโซ่	0.016	-	0.136	0.152	0.214	0.016	-	0.010	0.026	0.058	-		(92.6)	(82.9)	(72.9)
ไทยออยล์	-	-	-	-	47.647	-	-	-	-	33.004					(30.7)
รวม	1.233	1.034	0.898	3.165	146.236	0.596	0.666	0.430	1.692	37.641	(51.7)	(35.6)	(52.1)	(46.5)	(74.3)
น้ำมันดีเซลหมุนเร็ว															
ปตท	2.383	2.615	2.564	7.562	67.192	8.254	2.913	80.512	91.679	207.861	246.4	11.4	3,040.1	1,112.4	209.4
เชลล์	3.306	3.555	3.525	10.386	21.371	3.330	4.238	3.429	10.997	23.267	0.7	19.2	(2.7)	5.9	8.9
เอสโซ่	0.776	2.019	2.280	5.075	13.863	2.678	2.089	2.459	7.226	15.804	245.1	3.5	7.9	42.4	14.0
คาลเท็กซ์	2.643	2.792	3.363	8.798	16.392	2.718	2.907	2.407	8.032	14.967	2.8	4.1	(28.4)	(8.7)	(8.7)
ไทยออยล์	-	-	-	-	69.198	40.843	78.569	115.766	235.178	442.889	100.0	100.0	100.0	100.0	540.0
คอสโมออยล์	-	-	-	-	22.432	-	-	-	-	-					(100.0)
สยามสหบริการ	0.978	1.242	1.110	3.330	6.810	-	0.960	0.690	1.650	1.650	(100.0)	(22.7)	(37.8)	(50.5)	(75.8)
ทีพีไอ	0.510	5.222	4.639	10.371	19.976	3.378	4.212	5.812	13.402	31.432	562.4	(19.3)	25.3	29.2	57.3
ทีพีไอออยล์	1.280	1.115	-	2.395	10.355	4.419	4.404	4.614	13.437	28.909	245.2	295.0	100.0	461.0	179.2
ระยอง	-	-	0.784	0.784	0.784	-	96.185	42.128	138.313	151.832		100.0	5,273	17,542	19,266
สตาร์ปิโตรเลียม	32.258	49.390	49.401	131.049	216.159	3.760	5.636	3.805	13.201	95.467	(88.3)	(88.6)	(92.3)	(89.9)	(55.8)
รวม	44.134	67.950	67.666	179.750	464.532	69.380	202.113	261.622	533.115	1,014.078	57.2	197.4	286.6	196.6	118.3

เปรียบเทียบปริมาณการส่งออกน้ำมันเชื้อเพลิง

ปริมาณ/ล้านลิตร

ผู้ค้าน้ำมัน	ปี 2540					ปี 2541					อัตราการเปลี่ยนแปลง (%)				
	เมย.	พค.	มิย.	รวม	มค. - มิย.	เมย.	พค.	มิย.	รวม	มค. - มิย.	เมย.	พค.	มิย.	รวม	มค. - มิย.
น้ำมันเตา															
ปตท	61.082	47.374	-	108.456	132.115	0.180	0.240	0.180	0.600	0.690	(99.7)	(99.5)	100.0	(99.4)	(99.5)
เชลล์	0.144	0.144	0.204	0.492	0.984	0.156	0.144	0.156	0.456	0.960	8.3		(23.5)	(7.3)	(2.4)
เอสโซ่	21.513	15.411	13.259	50.183	59.620	0.052	23.724	32.480	56.256	85.503	(99.8)	53.9	145.0	12.1	43.4
คาลเท็กซ์	3.758	-	-	3.758	5.321	-	-	-	-	-	(100.0)			(100.0)	(100.0)
บางจาก	17.186	-	-	17.186	17.186	-	2.121	-	2.121	3.577	(100.0)	100.0		(87.7)	(79.2)
ทีพีไอ	-	0.090	0.120	0.210	60.111	-	-	-	-	-	(100.0)	(100.0)	(100.0)	(100.0)	(100.0)
ระยอง	-	-	-	-	34.729	-	-	-	-	-					(100.0)
สตาร์ปิโตรเลียม	21.387	-	-	21.387	109.225	-	-	-	-	-	(100.0)			(100.0)	(100.0)
รวม	125.070	63.019	13.583	201.672	419.291	0.388	26.229	32.816	59.433	90.730	(99.7)	(58.4)	141.6	(70.5)	(78.4)
ก๊าซแอลพีจี (หน่วย: ล้าน กก.)															
ปตท	46.327	49.637	31.512	127.476	200.215	32.736	37.424	31.054	101.214	216.084	(29.3)	(24.6)	(1.5)	(20.6)	7.9
เอสโซ่	1.341	2.566	-	3.907	3.907	3.945	-	1.231	5.176	9.680	194.2	(100.0)	100.0	32.5	147.8
ยูนิคแก๊ส	0.708	0.140	0.280	1.128	5.319	3.182	3.223	3.022	9.427	16.894	349.4	2,202	979.3	735.7	217.6
แก๊สสยาม	0.623	0.431	0.828	1.882	3.779	0.676	0.689	0.749	2.114	3.599	8.5	59.9	(9.5)	12.3	(4.8)
ทีพีไอ	-	-	-	-	3.631	-	1.790	0.490	2.280	2.280		100.0	100.0	100.0	(37.2)
บางจาก	-	-	-	-	-	-	0.492	-	0.492	0.492		100.0		100.0	100.0
ระยอง	-	-	-	-	5.155	-	-	-	-	1.762					(65.8)
รวม	48.999	52.774	32.620	134.393	222.006	40.538	43.618	36.546	120.702	251.309	(17.3)	(17.3)	12.0	(10.2)	13.2
ยางมะตอย (หน่วย: ล้านกก.)															
เอสโซ่	-	0.070	-	0.070	0.070	-	-	-	-	-		(100.0)		(100.0)	(100.0)
ทีบีที	-	-	-	-	-	9.700	7.430	4.119	21.249	21.249	100.0	100.0	100.0	100.0	100.0
ทีพีไอ	-	-	-	-	-	-	3.792	-	3.792	7.897		100.0		100.0	100.0
รวม	-	0.070	-	0.070	0.070	9.700	11.222	4.119	25.041	29.146	100.0	15,931	100.0	35,673	41,537

เปรียบเทียบปริมาณการส่งออกน้ำมันเชื้อเพลิง

ปริมาณ/ล้านลิตร

ผู้ค้าน้ำมัน	ปี 2540					ปี 2541					อัตราการเปลี่ยนแปลง (%)				
	เมย.	พค.	มิย.	รวม	มค. - มิย.	เมย.	พค.	มิย.	รวม	มค. - มิย.	เมย.	พค.	มิย.	รวม	มค.-มิย.
รวมปริมาณการส่งออกทั้งสิ้น (ไม่รวม ขางมะตอย)															
ปตท	152.402	143.513	97.913	393.828	748.872	131.557	99.469	212.757	443.783	928.823	(13.7)	(30.7)	117.3	12.7	24.0
เชลล์	7.675	7.200	7.521	22.396	45.512	7.251	8.157	5.976	21.384	45.249	(5.5)	13.3	(20.5)	(4.5)	(0.6)
เอสโซ่	28.025	25.929	19.667	73.621	110.109	12.538	51.941	39.452	103.930	190.153	(55.3)	100.3	100.6	41.2	72.7
คาลเท็กซ์	7.108	3.517	5.339	15.964	27.315	3.782	4.021	3.241	11.044	21.172	(46.8)	14.3	(39.3)	(30.8)	(22.5)
ไทยออยล์	-	-	39.463	39.463	326.080	80.628	117.596	156.927	355.151	645.888	100.0	100.0	297.7	800.0	98.1
บางจาก	31.731	2.045	23.941	57.717	98.598	9.535	12.622	16.354	38.511	73.248	(70.0)	517.2	(31.7)	(33.3)	(25.7)
ยูนิคแก๊สฯ	1.311	0.259	0.519	2.089	9.850	5.892	5.969	5.596	17.457	31.285	349.4	2,202.1	979.3	735.7	217.6
แก๊สสยาม	1.154	0.798	1.533	3.485	6.998	1.251	1.276	1.387	3.914	6.666	8.5	59.9	(9.5)	12.3	(4.8)
คอสมออยล์	-	-	-	-	22.432	-	-	-	-	-	-	-	-	-	(100.0)
สยามสหบริการ	0.978	1.242	1.110	3.330	6.810	-	0.960	0.690	1.650	1.650	(100.0)	(22.7)	(37.8)	(50.5)	(75.8)
ทีพีไอ	15.233	6.014	5.599	26.846	110.831	5.592	10.065	10.060	25.717	48.607	(63.3)	67.4	79.7	(4.2)	(56.1)
ทีพีไอออยล์	2.648	2.368	0.832	5.848	16.376	7.533	8.343	9.984	25.860	52.212	184.5	252.3	1,100.0	342.2	218.8
ระยอง	61.558	36.979	44.997	143.534	187.809	-	96.185	42.128	138.313	155.095	(100.0)	160.1	(6.4)	(3.6)	(17.4)
สตาร์ปิโตรเลียม	79.526	151.078	87.424	318.028	690.960	44.914	7.779	33.761	86.454	356.939	(43.5)	(94.9)	(61.4)	(72.8)	(48.3)
รวม	389.349	380.943	335.857	1,106.149	2,408.552	310.473	424.382	538.314	1,273.169	2,556.986	(20.3)	11.4	60.3	15.1	6.2

รายละเอียดประกอบไตรมาสที่ 2 ปี 2541

1. ปริมาณปิโตรเลียมดิบที่จัดหาภายในประเทศ มีรายละเอียดดังนี้

	ปริมาณ/ล้านลิตร
เพชร	282.196
คอนเดนเสท	468.055
บีพี	8.983
เอ็นซี	7.340
วิเชียรบุรี	3.431
ทานตะวัน	104.291
ก๊าซโซลีนธรรมชาติ (NGL)	90.792
รวม	965.088

2. ปริมาณการผลิตน้ำมันเบนซินไร้สารตะกั่ว ออกเทน 87, ออกเทน 91, ออกเทน 95, รวม MTBE, REFORMATE น้ำมันเตารวม FO COMPONENT, และ FANG RESIDUE ที่โรงกลั่นนำมาผสมด้วย รายละเอียดดังต่อไปนี้

เดือน	เบนซินไร้สารตะกั่ว 87	เบนซินไร้สารตะกั่ว ออกเทน 91			
	REFORMATE	MTBE			REFORMATE
	บางจาก	ทีพีไอ	สตาร์	รวม	บางจาก
เมษายน	2.026	-	-	-	-
พฤษภาคม	0.551	0.537	2.263	2.800	0.500
มิถุนายน	0.700	1.029	3.101	4.130	0.625
รวม	3.277	1.566	5.364	6.930	1.125

เดือน	เบนซินไร้สารตะกั่ว ออกเทน 95							เตา 2	เตา 4	
	MTBE						REFORMATE	FO COMPONENT	FANG RESIDUE	
	เอสโซ่	บางจาก	ทีพีไอ	ระยอง	สตาร์	ไทยออยล์	รวม	บางจาก	ไทยออยล์	บางจาก
เมษายน	2.367	3.871	1.712	6.967	5.343	7.621	27.881	5.476	12.961	0.364
พฤษภาคม	8.660	4.441	0.658	7.320	5.225	4.874	26.304	3.952	15.957	0.413
มิถุนายน	6.954	3.667	0.876	6.656	2.098	6.042	20.251	1.176	11.170	0.749
รวม	17.981	11.979	3.246	20.943	12.666	18.537	74.436	10.604	40.088	1.526

3. ปริมาณการผลิตน้ำมันดีเซลหมุนเร็ว, เตาและก๊าซแอลพีจีของทีพีไอ รวมผลผลิตผลพลอยได้จากโรงงานปิโตรเคมีดังนี้

เดือน	ดีเซลหมุนเร็ว	น้ำมันเตา 4	ก๊าซแอลพีจี
เมษายน	3.335	5.439	-
พฤษภาคม	-	-	0.280
มิถุนายน	10.552	8.236	4.776
รวม	13.887	13.675	5.056

4. ปริมาณการจำหน่ายก๊าซแอลพีจีเพื่อใช้เป็นวัตถุดิบของอุตสาหกรรมปิโตรเคมี และปริมาณการจำหน่ายก๊าซโพรเพนของ ปตท.

ปริมาณ/ล้านกิโลกรัม

เดือน	ก๊าซแอลพีจี	โพรเพน
เมษายน	21.219	14.587
พฤษภาคม	20.589	15.913
มิถุนายน	16.363	15.802
รวม	58.171	46.302

รายการแก้ไขไตรมาส 1/2541

						ปริมาณ/ล้านลิตร	
1.	การผลิต						
	เบนซินพิเศษไร้สารตะกั่วชนิดที่ 2	เดือน	กพ.	เอสโซ่	เดิม	17.986	แก้ไขเป็น 17.977
	น้ำมันเตา		มค.	บางจาก	เดิม	157.804	แก้ไขเป็น 158.746
	ยางมะตอย (ล้าน กก.)		มีค.	สตาร์	เดิม	3.785	แก้ไขเป็น 0.017
	น้ำมันที่ใช้ในการผลิต		มค.	บางจาก	เดิม	439.761	แก้ไขเป็น 440.697
			มค.	สตาร์	เดิม	687.136	แก้ไขเป็น 688.324
2.	การนำเข้า						
	ดีเซลหมุนเร็ว	เดือน	กพ.	เจริญมั่นคง	เดิม	0	แก้ไขเป็น 0.649
3.	การจำหน่าย						
	เบนซินธรรมดาไร้สารตะกั่ว	เดือน	กพ.	โมบิลฯ	เดิม	1.891	แก้ไขเป็น 1.893
	เบนซินพิเศษไร้สารตะกั่วชนิดที่ 1		มค.	โมบิลฯ	เดิม	4.592	แก้ไขเป็น 4.627
	เบนซินพิเศษไร้สารตะกั่วชนิดที่ 1		กพ.	โมบิลฯ	เดิม	5.476	แก้ไขเป็น 5.669
	ดีเซลหมุนเร็ว		มค.	โมบิลฯ	เดิม	7.259	แก้ไขเป็น 7.281
	ดีเซลหมุนเร็ว		กพ.	โมบิลฯ	เดิม	7.900	แก้ไขเป็น 8.027
	เบนซินพิเศษไร้สารตะกั่วชนิดที่ 2		มค.	โมบิลฯ	เดิม	0.990	แก้ไขเป็น 0.997
	เบนซินพิเศษไร้สารตะกั่วชนิดที่ 2		กพ.	โมบิลฯ	เดิม	0.990	แก้ไขเป็น 1.027

