



# คู่มือปฏิบัติงาน การรับสมัครสมาชิกสภาผู้แทนราษฎร



ฝ่ายจัดการเลือกตั้งและการออกเสียงประชามติ ๓  
สำนักบริหารการเลือกตั้งและการออกเสียงประชามติ ๑  
สำนักงานคณะกรรมการการเลือกตั้ง

## คำนำ

ด้วยรัฐธรรมนูญแห่งราชอาณาจักรไทย พุทธศักราช ๒๕๖๐ ได้กำหนดให้สภาผู้แทนราษฎรประกอบด้วยสมาชิกจำนวนห้าร้อยคน คือ สมาชิกซึ่งมาจากการเลือกตั้งแบบแบ่งเขตเลือกตั้งจำนวนสามร้อยห้าสิบคน และสมาชิกซึ่งมาจากบัญชีรายชื่อของพรรคการเมืองจำนวนหนึ่งร้อยห้าสิบคน ซึ่งเมื่อมีพระราชกฤษฎีกาให้มีการเลือกตั้งเป็นการเลือกตั้งทั่วไปใช้บังคับแล้ว คณะกรรมการการเลือกตั้งจะต้องมีประกาศในราชกิจจานุเบกษา กำหนดวันรับสมัครรับเลือกตั้งแบบแบ่งเขตเลือกตั้ง โดยเริ่มรับสมัครรับเลือกตั้งได้ภายในไม่เกินกรอบระยะเวลาสี่สิบห้าวัน นับแต่วันที่มีพระราชกฤษฎีกาให้มีการเลือกตั้งสมาชิกสภาผู้แทนราษฎรใช้บังคับ และต้องกำหนดวันรับสมัครไม่น้อยกว่าห้าวัน และจะต้องมีประกาศในราชกิจจานุเบกษา กำหนดสถานที่ที่พรรคการเมืองจะยื่นบัญชีรายชื่อผู้สมัครรับเลือกตั้งสมาชิกสภาผู้แทนราษฎรแบบบัญชีรายชื่อ

การรับสมัครเลือกตั้งเป็นขั้นตอนสำคัญประการหนึ่งของกระบวนการจัดการเลือกตั้ง ทั้งนี้ เพื่อให้กระบวนการเลือกตั้งทั้งหมดดำเนินการเป็นไปด้วยความเรียบร้อยและถูกต้องตามกฎหมาย สำนักงานคณะกรรมการการเลือกตั้ง จึงได้จัดทำคู่มือปฏิบัติงานฉบับนี้ขึ้นเพื่อให้เจ้าหน้าที่ที่เกี่ยวข้องใช้เป็นแนวทางในการปฏิบัติงานการรับสมัครเลือกตั้งสมาชิกสภาผู้แทนราษฎรเป็นมาตรฐานเดียวกันทั่วประเทศ

สำนักงานคณะกรรมการการเลือกตั้งขอขอบคุณผู้บริหารและพนักงานเลือกตั้งทุกคนทั้งในส่วนกลาง สำนักงานคณะกรรมการการเลือกตั้งประจำจังหวัดทุกจังหวัด และกรุงเทพมหานคร ที่ได้ร่วมแสดงความคิดเห็นตลอดจนข้อเสนอแนะจนทำให้คู่มือเล่มนี้เสร็จสมบูรณ์ไปด้วยดี

สำนักงานคณะกรรมการการเลือกตั้ง

๒๘ ธันวาคม ๒๕๖๑

|   |    |
|---|----|
| <b>๑. ผู้มีสิทธิสมัครรับเลือกตั้งสมาชิกสภาผู้แทนราษฎร</b>                                 |    |
| ➢ หลักเกณฑ์ทั่วไปของผู้มีสิทธิสมัครรับเลือกตั้งสมาชิกสภาผู้แทนราษฎร                       | ๑  |
| ➢ คุณสมบัติผู้สมัครรับเลือกตั้งสมาชิกสภาผู้แทนราษฎรแบบแบ่งเขตเลือกตั้ง                    | ๑  |
| ➢ คุณสมบัติผู้สมัครรับเลือกตั้งสมาชิกสภาผู้แทนราษฎรแบบบัญชีรายชื่อ                        | ๑  |
| ➢ ลักษณะต้องห้ามมิให้ใช้สิทธิสมัครรับเลือกตั้งของผู้สมัครรับเลือกตั้งสมาชิกสภาผู้แทนราษฎร | ๒  |
| <br>  |    |
| <b>๒. การสมัครรับเลือกตั้งสมาชิกสภาผู้แทนราษฎรแบบแบ่งเขตเลือกตั้ง</b>                     |    |
| ➢ การประกาศวิธีการหรือสถานที่สมัครรับเลือกตั้ง  | ๔  |
| ➢ การดำเนินการกรณีมีเหตุจำเป็นทำให้ไม่สามารถรับสมัครรับเลือกตั้งได้                       | ๔  |
| ➢ การจัดหาสถานที่และการเตรียมสถานที่สมัครรับเลือกตั้ง                                     | ๕  |
| ➢ การรับสมัครและเอกสารประกอบการสมัครรับเลือกตั้ง  | ๕  |
| ➢ การตรวจสอบเอกสารและหลักฐานการสมัครรับเลือกตั้งและการออกไปรับใบสมัคร                     | ๖  |
| ➢ การยื่นคำร้องขอถอนการสมัครรับเลือกตั้งหรือเปลี่ยนแปลงผู้สมัครรับเลือกตั้ง               | ๗  |
| ➢ ลำดับการยื่นใบสมัครและการให้หมายเลขประจำตัวผู้สมัคร                                     | ๘  |
| ➢ การจัดเก็บเอกสารหลักฐานและการบันทึกข้อมูลผู้สมัครรับเลือกตั้ง                           | ๘  |
| ➢ การรายงานผลการสมัครรับเลือกตั้ง   | ๙  |
| ➢ การประกาศรายชื่อผู้สมัครรับเลือกตั้ง  | ๙  |
| ➢ การยื่นคำร้องคัดค้านการสมัครรับเลือกตั้งและการปฏิบัติตามคำสั่งศาลฎีกา                   | ๙  |
| ➢ การส่งเงินค่าธรรมเนียมการสมัครเข้ากองทุนเพื่อการพัฒนาพรรคการเมือง                       | ๑๐ |
| <br>  |    |
| <b>๓. การสมัครรับเลือกตั้งสมาชิกสภาผู้แทนราษฎรแบบบัญชีรายชื่อ</b>                         |    |
| ➢ การประกาศวิธีการหรือสถานที่สมัครรับเลือกตั้ง  | ๑๑ |
| ➢ การจัดหาสถานที่และการเตรียมสถานที่สมัครรับเลือกตั้ง                                     | ๑๑ |
| ➢ การรับสมัครและเอกสารหลักฐานประกอบการสมัครรับเลือกตั้ง                                   | ๑๑ |
| ➢ การตรวจสอบหลักฐานการสมัครและการออกไปรับใบสมัคร  | ๑๒ |
| ➢ การจัดเก็บและการบันทึกข้อมูลหลักฐานการสมัคร   | ๑๓ |
| ➢ การส่งเงินค่าธรรมเนียมการสมัครเข้ากองทุนเพื่อการพัฒนาพรรคการเมือง                       | ๑๓ |
| ➢ การประกาศรายชื่อพรรคการเมืองและรายชื่อผู้สมัครแบบบัญชีรายชื่อ                           | ๑๓ |
| ➢ การยื่นคำร้องคัดค้านการสมัครรับเลือกตั้ง และการปฏิบัติตามคำสั่งศาลฎีกา                  | ๑๓ |

## ภาคผนวก

- ❖ รายชื่อแบบพิมพ์สำหรับใช้ในการสมัครรับเลือกตั้งสมาชิกสภาผู้แทนราษฎรแบบแบ่งเขตเลือกตั้งและแบบบัญชีรายชื่อ
- ❖ โครงสร้างคณะทำงานผู้ดำเนินการรับสมัครรับเลือกตั้งสมาชิกสภาผู้แทนราษฎร
- ❖ หน้าที่คณะทำงานผู้ดำเนินการรับสมัครรับเลือกตั้งสมาชิกสภาผู้แทนราษฎร แบบแบ่งเขตเลือกตั้ง
- ❖ หน้าที่คณะทำงานผู้ดำเนินการรับสมัครรับเลือกตั้งสมาชิกสภาผู้แทนราษฎร แบบบัญชีรายชื่อ
- ❖ ผังขั้นตอนการรับสมัครเลือกตั้งและแบบพิมพ์แบบแบ่งเขตเลือกตั้ง
- ❖ ผังขั้นตอนการรับสมัครเลือกตั้งและแบบพิมพ์แบบบัญชีรายชื่อ
- ❖ ผังขั้นตอนการจับสลากเรียงลำดับการยื่นใบสมัคร
- ❖ ตารางตรวจติดตามการปฏิบัติงานเกี่ยวกับการรับสมัครเลือกตั้งสมาชิกสภาผู้แทนราษฎร แบบแบ่งเขตเลือกตั้ง
- ❖ ตารางตรวจติดตามการปฏิบัติงานเกี่ยวกับการรับสมัครเลือกตั้งสมาชิกสภาผู้แทนราษฎร แบบบัญชีรายชื่อ
- ❖ แบบพิมพ์สำหรับการรับสมัครเลือกตั้งสมาชิกสภาผู้แทนราษฎร
- ❖ ตารางการตรวจสอบเอกสารหลักฐานประกอบการรับสมัครเลือกตั้งสมาชิกสภาผู้แทนราษฎร แบบแบ่งเขตเลือกตั้ง
- ❖ ตารางการตรวจสอบเอกสารหลักฐานประกอบการรับสมัครเลือกตั้งสมาชิกสภาผู้แทนราษฎร แบบบัญชีรายชื่อ

## ๑. ผู้มีสิทธิสมัครรับเลือกตั้งสมาชิกสภาผู้แทน

ด้วยรัฐธรรมนูญแห่งราชอาณาจักรไทย พุทธศักราช ๒๕๖๐ ได้กำหนดหลักเกณฑ์ วิธีการ และเงื่อนไขในการสมัครรับเลือกตั้งให้เป็นไปตามพระราชบัญญัติประกอบรัฐธรรมนูญว่าด้วยการเลือกตั้งสมาชิกสภาผู้แทนราษฎร พ.ศ. ๒๕๖๑

### หลักเกณฑ์ทั่วไปของผู้มีสิทธิสมัครรับเลือกตั้งสมาชิกสภาผู้แทนราษฎร

หลักเกณฑ์ทั่วไป บุคคลผู้ประสงค์จะสมัครรับเลือกตั้งให้มีสิทธิสมัครรับเลือกตั้งในนามของพรรคการเมืองใดได้เพียงพรรคการเมืองเดียว และจะสมัครรับเลือกตั้งแบบแบ่งเขตเลือกตั้งหรือแบบบัญชีรายชื่อแบบใดแบบหนึ่งได้เพียงแบบเดียว และสมัครรับเลือกตั้งได้เพียงเขตเลือกตั้งเดียว

### คุณสมบัติผู้สมัครรับเลือกตั้งสมาชิกสภาผู้แทนราษฎรแบบแบ่งเขตเลือกตั้ง

- มีสัญชาติไทยโดยการเกิด
- มีอายุไม่ต่ำกว่ายี่สิบห้าปีนับถึงวันเลือกตั้ง
- เป็นสมาชิกพรรคการเมืองใดพรรคการเมืองหนึ่งแต่เพียงพรรคการเมืองเดียว เป็นเวลาติดต่อกันไม่น้อยกว่าเก้าสิบวันนับถึงวันเลือกตั้ง เว้นแต่ในกรณีที่มีการเลือกตั้งทั่วไป เพราะเหตุยุบสภา ระยะเวลาเก้าสิบวันดังกล่าวให้ลดลงเหลือสามสิบวัน
- ผู้สมัครแบบแบ่งเขตเลือกตั้ง ต้องมีลักษณะอย่างใดอย่างหนึ่งดังต่อไปนี้ด้วย
  - มีชื่ออยู่ในทะเบียนบ้านในจังหวัดที่สมัครรับเลือกตั้งมาแล้วเป็นเวลาติดต่อกันไม่น้อยกว่าห้าปีนับถึงวันสมัครรับเลือกตั้ง
  - เป็นบุคคลซึ่งเกิดในจังหวัดที่สมัครรับเลือกตั้ง
  - เคยศึกษาในสถานศึกษาที่ตั้งอยู่ในจังหวัดที่สมัครรับเลือกตั้งเป็นเวลาติดต่อกันไม่น้อยกว่าห้าปีการศึกษา
  - เคยรับราชการหรือปฏิบัติหน้าที่ในหน่วยงานของรัฐ หรือเคยมีชื่ออยู่ในทะเบียนบ้านในจังหวัดที่สมัครรับเลือกตั้งแล้วแต่กรณี เป็นเวลาติดต่อกันไม่น้อยกว่าห้าปี

### คุณสมบัติผู้สมัครรับเลือกตั้งสมาชิกสภาผู้แทนราษฎรแบบบัญชีรายชื่อ

- มีสัญชาติไทยโดยการเกิด
- มีอายุไม่ต่ำกว่ายี่สิบห้าปีนับถึงวันเลือกตั้ง
- เป็นสมาชิกพรรคการเมืองใดพรรคการเมืองหนึ่งแต่เพียงพรรคการเมืองเดียว เป็นเวลาติดต่อกันไม่น้อยกว่าเก้าสิบวันนับถึงวันเลือกตั้ง เว้นแต่ในกรณีที่มีการเลือกตั้งทั่วไป เพราะเหตุยุบสภา ระยะเวลาเก้าสิบวันดังกล่าวให้ลดลงเหลือสามสิบวัน

ลักษณะต้องห้ามมิให้ใช้สิทธิสมัครรับเลือกตั้งของผู้สมัครรับเลือกตั้งสมาชิกสภาผู้แทนราษฎร

๑. ดิถยาเสพติดให้โทษ
๒. เป็นบุคคลล้มละลายหรือเคยเป็นบุคคลล้มละลายทุจริต
๓. เป็นเจ้าของหรือผู้ถือหุ้นในกิจการหนังสือพิมพ์หรือสื่อมวลชนใดๆ
๔. เป็นภิกษุ สามเณร นักพรต หรือนักบวช
๕. อยู่ในระหว่างถูกเพิกถอนสิทธิเลือกตั้งไม่ว่าคดีนั้นจะถึงที่สุดแล้วหรือไม่
๖. วิกลจริตหรือจิตฟั่นเฟือนไม่สมประกอบ
๗. อยู่ระหว่างถูกระงับการใช้สิทธิสมัครรับเลือกตั้งเป็นการชั่วคราวหรือถูกเพิกถอนสิทธิสมัครรับเลือกตั้ง
๘. ต้องคำพิพากษาให้จำคุกและถูกคุมขังอยู่โดยหมายของศาล
๙. เคยได้รับโทษจำคุกโดยได้พ้นโทษมายังไม่ถึงสิบปีนับถึงวันเลือกตั้ง เว้นแต่ในความผิดอันได้

กระทำโดยประมาทหรือความผิดลหุโทษ

๑๐. เคยถูกสั่งให้พ้นจากราชการ หน่วยงานของรัฐ หรือรัฐวิสาหกิจ เพราะทุจริตต่อหน้าที่หรือถือว่ากระทำการทุจริตหรือประพฤติมิชอบในวงราชการ

๑๑. เคยต้องคำพิพากษาหรือคำสั่งของศาลอันถึงที่สุดให้ทรัพย์สินตกเป็นของแผ่นดิน เพราะร่ำรวยผิดปกติหรือเคยต้องคำพิพากษาอันถึงที่สุดให้ลงโทษจำคุก เพราะกระทำความผิดตามกฎหมายว่าด้วยการป้องกันและปราบปรามการทุจริต

๑๒. เคยต้องคำพิพากษาอันถึงที่สุดว่ากระทำความผิดต่อตำแหน่งหน้าที่ราชการ หรือต่อตำแหน่งหน้าที่ในการยุติธรรม หรือกระทำความผิดตามกฎหมายว่าด้วยความผิดของพนักงานในองค์การหรือหน่วยงานของรัฐ หรือความผิดเกี่ยวกับทรัพย์สินที่กระทำโดยทุจริตตามประมวลกฎหมายอาญา ความผิดตามกฎหมายว่าด้วยการกู้ยืมเงินที่เป็นการฉ้อโกงประชาชน กฎหมายว่าด้วยยาเสพติด ในความผิดฐานเป็นผู้ผลิต นำเข้า ส่งออก หรือผู้ค้า กฎหมายว่าด้วยการพนันในความผิดฐานเป็นเจ้ามือหรือเจ้าสำนัก กฎหมายว่าด้วยการป้องกันและปราบปรามการค้ามนุษย์ หรือกฎหมายว่าด้วยการป้องกันและปราบปรามการฟอกเงินในความผิดฐานฟอกเงิน

๑๓. เคยต้องคำพิพากษาอันถึงที่สุดว่ากระทำการอันเป็นการทุจริตในการเลือกตั้ง

๑๔. เป็นข้าราชการซึ่งมีตำแหน่งหรือเงินเดือนประจำนอกจากข้าราชการการเมือง

๑๕. เป็นสมาชิกสภาท้องถิ่นหรือผู้บริหารท้องถิ่น

๑๖. เป็นสมาชิกวุฒิสภาหรือเคยเป็นสมาชิกวุฒิสภาและสมาชิกภาพสิ้นสุดลงยังไม่เกินสองปี

๑๗. เป็นพนักงานหรือลูกจ้างของหน่วยราชการ หน่วยงานของรัฐ หรือรัฐวิสาหกิจ หรือเป็นเจ้าหน้าที่

อื่นของรัฐ

๑๘. เป็นตุลาการศาลรัฐธรรมนูญ หรือผู้ดำรงตำแหน่งในองค์กรอิสระ

๑๙. อยู่ในระหว่างต้องห้ามมิให้ดำรงตำแหน่งทางการเมือง

๒๐. เคยพ้นจากตำแหน่งเพราะถูกศาลรัฐธรรมนูญวินิจฉัยว่ามีการเสนอ การแปรญัตติ หรือการกระทำ ด้วยประการใดๆ ที่มีผลให้สมาชิกสภาผู้แทนราษฎร สมาชิกวุฒิสภา หรือกรรมการมีส่วนไม่ว่าโดยทางตรงหรือ ทางอ้อมในการใช้งบประมาณรายจ่าย

๒๑. เคยพ้นจากตำแหน่งเพราะศาลฎีกาหรือศาลฎีกาแผนกคดีอาญาของผู้ดำรงตำแหน่งทางการเมือง มีคำพิพากษาว่าเป็นผู้มีความผิดฐานร่ำรวยผิดปกติ หรือกระทำความผิดฐานทุจริตต่อหน้าที่ หรือจงใจปฏิบัติหน้าที่หรือใช้อำนาจขัดต่อบทบัญญัติแห่งรัฐธรรมนูญหรือกฎหมาย หรือฝ่าฝืนหรือไม่ปฏิบัติตามมาตรฐานทางจริยธรรมอย่างร้ายแรง

**การเลือกตั้งสมาชิกสภาผู้แทนราษฎรทั่วไปครั้งแรก ตามรัฐธรรมนูญแห่งราชอาณาจักรไทย พุทธศักราช ๒๕๖๐**

**มาตรา ๒๖๓ วรรคเจ็ด** ได้บัญญัติไว้ว่า “เมื่อมีการเลือกตั้งทั่วไปครั้งแรกภายหลังจากวันประกาศใช้รัฐธรรมนูญ สมาชิกสภานิติบัญญัติแห่งชาติ จะสมัครรับเลือกตั้งเป็นสมาชิกสภาผู้แทนราษฎรมิได้ เว้นแต่จะได้พ้นจากตำแหน่ง สมาชิกสภานิติบัญญัติแห่งชาติภายในเก้าสิบวันนับแต่วันประกาศใช้รัฐธรรมนูญนี้”

**มาตรา ๒๖๕ วรรคสาม** ได้บัญญัติไว้ว่า “ให้นำความในมาตรา ๒๖๓ วรรคเจ็ด มาใช้บังคับแก่การสมัครรับเลือกตั้ง เป็นสมาชิกสภาผู้แทนราษฎรของผู้ดำรงตำแหน่งในคณะรักษาความสงบแห่งชาติด้วยโดยอนุโลม”

**มาตรา ๒๖๖ วรรคสาม** ได้บัญญัติไว้ว่า “ให้นำความในมาตรา ๒๖๓ วรรคเจ็ด มาใช้บังคับแก่การสมัครรับเลือกตั้ง เป็นสมาชิกสภาผู้แทนราษฎรของสมาชิกสภาขับเคลื่อนการปฏิรูปประเทศด้วยโดยอนุโลม”

## ๒. การสมัครรับเลือกตั้งสมาชิกสภาผู้แทนราษฎรแบบแบ่งเขตเลือกตั้ง

### การประกาศวิธีการหรือสถานที่สมัครรับเลือกตั้ง

๑. ภายในห้าวันนับแต่วันที่พระราชกฤษฎีกาให้มีการเลือกตั้งทั่วไปใช้บังคับ คณะกรรมการการเลือกตั้งจะต้องมีประกาศในราชกิจจานุเบกษา กำหนดวันรับสมัครเลือกตั้ง แบบแบ่งเขตเลือกตั้ง โดยเริ่มสมัครไม่เกินยี่สิบห้าวันนับแต่วันที่พระราชกฤษฎีกาให้มีการเลือกตั้งทั่วไปใช้บังคับและต้องกำหนดวันรับสมัครไม่น้อยกว่าห้าวัน

๒. ให้ผู้อำนวยการการเลือกตั้งประจำเขตเลือกตั้งประกาศสถานที่รับสมัครตามแบบ ส.ส. ๔/๕ ภายในสามวันนับแต่วันที่คณะกรรมการการเลือกตั้งประกาศกำหนดวันเลือกตั้งและให้ปิดประกาศดังกล่าวไว้ ณ สำนักงานคณะกรรมการการเลือกตั้งประจำจังหวัด สำนักงานคณะกรรมการการเลือกตั้งประจำเขตเลือกตั้ง ที่ว่าการอำเภอ สำนักงานเทศบาล และที่ทำการองค์การบริหารส่วนตำบล

๓. การรับสมัครเลือกตั้งสมาชิกสภาผู้แทนราษฎรแบบแบ่งเขตเลือกตั้งให้ใช้วิธีการรับสมัครด้วยตนเองต่อผู้อำนวยการการเลือกตั้งประจำเขตเลือกตั้งของเขตเลือกตั้งที่ผู้สมัครประสงค์ยื่นสมัคร

### การดำเนินการกรณีมีเหตุจำเป็นทำให้ไม่สามารถรับสมัครเลือกตั้งได้

กรณีมีเหตุจำเป็นเฉพาะพื้นที่ทำให้ไม่สามารถดำเนินการรับสมัครเลือกตั้งได้ เนื่องจากเกิดเหตุจลาจล อุทกภัย อัคคีภัย เหตุสุดวิสัย หรือเหตุจำเป็นอื่นให้คณะกรรมการการเลือกตั้งประกาศกำหนดวันรับสมัครเพิ่มเติมโดยอาจกำหนดให้ดำเนินการรับสมัครเลือกตั้งในท้องที่อื่นได้ ตามแบบ ส.ส. ๔/๕

### การกำหนดวิธีการหรือสถานที่อื่น กรณีเกิดเหตุจำเป็น

๑. วิธีการสมัครอื่น หมายถึง วิธีการสมัครรับเลือกตั้งโดยวิธีการทางอิเล็กทรอนิกส์ หรือวิธีการสมัครรับเลือกตั้งทางไปรษณีย์ หรืออื่นๆ
๒. สถานที่รับสมัครเลือกตั้งอื่น หมายถึง สถานที่อื่นใดนอกเขตเลือกตั้งเดิม

## การจัดหาสถานที่และการเตรียมสถานที่สมัครรับเลือกตั้ง

ให้ผู้อำนวยความสะดวกการเลือกตั้งประจำเขตเลือกตั้ง จัดเตรียม สถานที่รับสมัครเลือกตั้ง วัสดุอุปกรณ์ สำนักงาน อุปกรณ์เครื่องเขียน ชุดอุปกรณ์คอมพิวเตอร์และเครือข่ายอินเทอร์เน็ต โทรศัพท์ โทรสาร เครื่องพิมพ์ สแกนเนอร์ เอกสารและแบบพิมพ์ที่เกี่ยวข้องกับการสมัครรับเลือกตั้ง เพื่ออำนวยความสะดวกต่อการรับสมัครเลือกตั้งไว้ให้พร้อม และจัดภายในบริเวณที่รับสมัครเลือกตั้งรวมทั้งจัดทำเครื่องหมายแสดงขอบเขตบริเวณโดยรอบที่รับสมัคร โดยทำป้ายรอบบริเวณที่กำหนดเพื่อให้การรับสมัครเลือกตั้งเป็นไปด้วยความเรียบร้อยเปิดเผย เพื่อแจ้งเตือนมิให้บุคคลที่มีได้เกี่ยวข้องกับการสมัครรับเลือกตั้งตามกฎหมายเข้าไปในบริเวณสถานที่รับสมัครเลือกตั้งตามที่กำหนด และเพื่อป้องกันมิให้เกิดความสับสนวุ่นวายในการดำเนินการรับสมัคร สถานที่รับสมัครเลือกตั้งควรมีลักษณะเป็นสถานที่ที่มีขนาดกว้างขวางเพียงพอที่จะจัดเป็นสถานที่รับสมัครเลือกตั้งได้อย่างสะดวก ตามขั้นตอนการรับสมัคร และต้องมีลักษณะที่สามารถควบคุมดูแลรักษาความสงบเรียบร้อยได้

## การรับสมัครและเอกสารประกอบการสมัครรับเลือกตั้ง

ให้ผู้อำนวยความสะดวกการเลือกตั้งประจำเขตเลือกตั้ง แจ้งให้ผู้มีสิทธิสมัครรับเลือกตั้งลงเวลาในสมุดลงทะเบียน การรับสมัคร และให้ยื่นใบสมัครรับเลือกตั้งด้วยตนเองต่อผู้อำนวยความสะดวกการเลือกตั้งประจำเขตเลือกตั้ง ณ สถานที่ที่กำหนดไว้ในเขตเลือกตั้งนั้นภายในระยะเวลาการรับสมัคร พร้อมเอกสารประกอบการสมัครรับเลือกตั้ง ดังนี้

๑. สำเนาบัตรประจำตัวประชาชน
  ๒. สำเนาทะเบียนบ้าน
  ๓. ใบรับรองแพทย์
  ๔. หนังสือรับรองการส่งผู้สมัครแบบแบ่งเขตเลือกตั้งของหัวหน้าพรรคการเมืองซึ่งต้องมีคำรับรองด้วยว่าได้ดำเนินการถูกต้องครบถ้วนตามกฎหมายประกอบรัฐธรรมนูญว่าพรรคการเมืองแล้วตามแบบ ส.ส. ๔/๘
  ๕. หลักฐานแสดงการเสียภาษีเงินได้บุคคลธรรมดาเป็นเวลาดำเนินการสามปีนับถึงปีที่สมัครรับเลือกตั้งของผู้สมัคร เว้นแต่เป็นผู้ไม่ได้เสียภาษีเงินได้ ให้ทำหนังสือยืนยันการไม่ได้เสียภาษีพร้อมทั้งสาเหตุแห่งการไม่ได้เสียภาษี ตามแบบ ส.ส. ๔/๗
  ๖. รูปถ่ายหน้าตรงไม่สวมหมวกและไม่สวมแว่นตาดำ ขนาดกว้างประมาณ ๘.๕ เซนติเมตร ยาวประมาณ ๑๓.๕ เซนติเมตร จำนวน ๑๐ รูป
  ๗. เงินค่าธรรมเนียมการสมัครคนละ ๑๐,๐๐๐ บาท (หนึ่งหมื่นบาทถ้วน)
  ๘. สำเนาหลักฐานอื่นที่ผู้สมัครนำมาแสดงตนว่าเป็นผู้มีคุณสมบัติครบถ้วนและไม่มีลักษณะต้องห้ามมิให้ใช้สิทธิสมัครรับเลือกตั้งตามบทบัญญัติของรัฐธรรมนูญ
  ๙. เอกสารสรุปย่อประวัติของผู้สมัครหรือพรรคการเมืองที่สมัครเพื่อใช้ในการแนะนำตัวตามแบบที่คณะกรรมการการเลือกตั้งกำหนด
  ๑๐. เอกสารหลักฐานอื่นตามที่คณะกรรมการการเลือกตั้งประกาศกำหนด
- หลักฐานเอกสารตาม (๑) (๒) และ (๘) ให้ผู้สมัครรับรองความถูกต้องด้วย

**การตรวจสอบเอกสารและหลักฐานการสมัครรับเลือกตั้งและการออกไปรับใบสมัคร**

ให้ผู้อำนวยความสะดวกการเลือกตั้งประจำเขตเลือกตั้งตรวจสอบเอกสารหลักฐานประกอบการสมัครรับเลือกตั้งสมาชิกสภาผู้แทนราษฎรแบบแบ่งเขตเลือกตั้งตามลำดับ ดังนี้

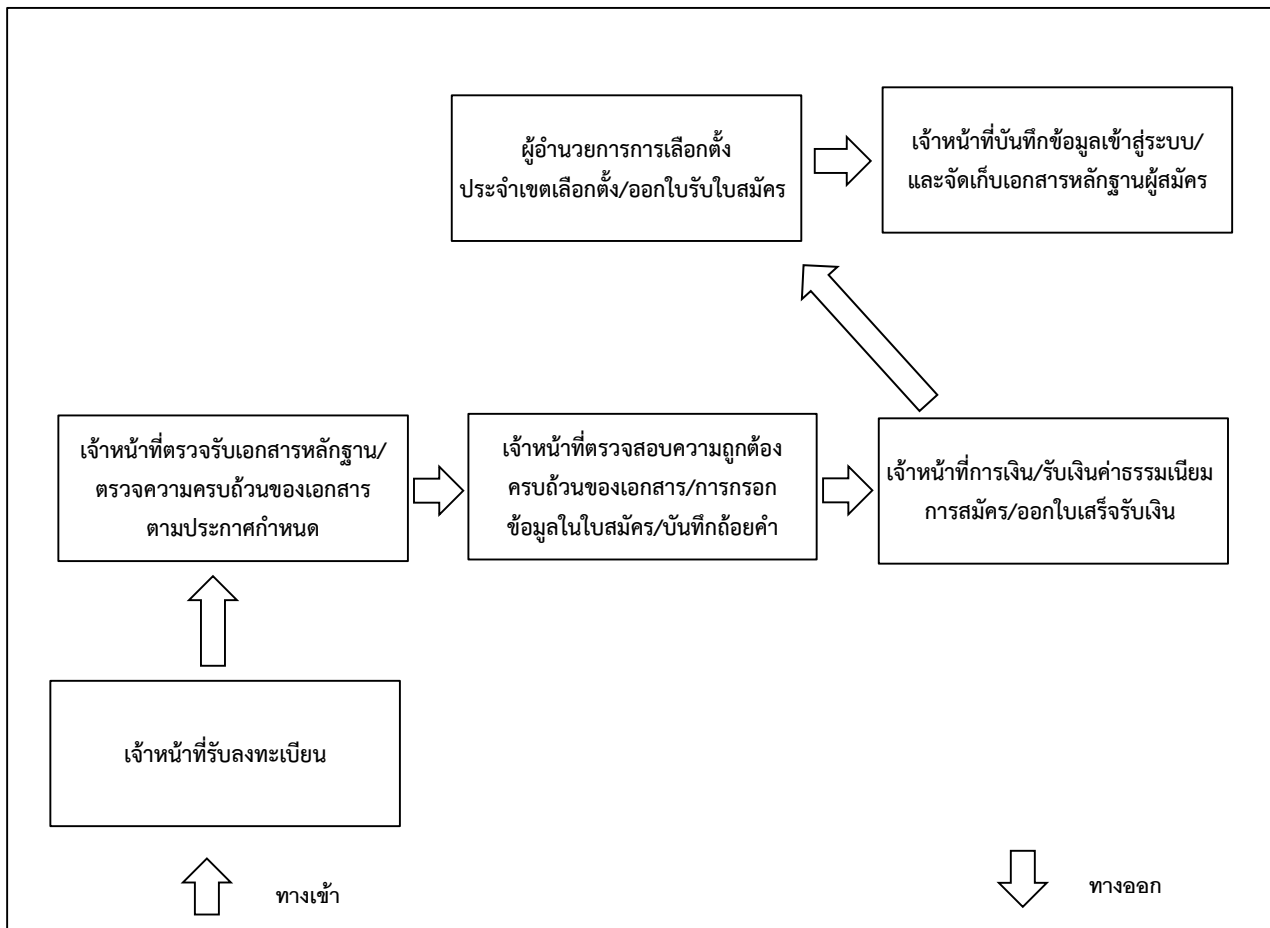
๑. เอกสารหลักฐานประกอบการสมัครรับเลือกตั้ง การกรอกข้อมูลผู้สมัครถูกต้องตรงตามเอกสารประกอบการสมัครรับเลือกตั้ง ถูกต้องและครบถ้วนหรือไม่ หากเห็นว่าไม่ถูกต้องหรือไม่ครบถ้วนให้คืนเอกสารและหลักฐานทั้งหมดให้ผู้สมัครนั้น เพื่อไปดำเนินการแก้ไขและนำมายื่นสมัครใหม่ ภายในกำหนดวัน เวลา เปิดรับสมัคร

๒. หากได้ดำเนินการตามข้อ ๑ แล้ว เห็นว่าถูกต้องและครบถ้วนแล้วให้ดำเนินการออกไปรับใบสมัครให้แก่ผู้สมัคร ตามแบบพิมพ์ ส.ส. ๔/๑๑

**ข้อควรทราบ** เมื่อผู้อำนวยความสะดวกการเลือกตั้งประจำเขตเลือกตั้งได้ออกใบรับแก่ผู้สมัครรับเลือกตั้งใดแล้ว

- ห้ามมิให้ผู้สมัครนั้นถอนการสมัครรับเลือกตั้ง
- ห้ามมิให้ผู้สมัครนั้นยื่นใบสมัครรับเลือกตั้งในเขตเลือกตั้งนั้นหรือเขตเลือกตั้งอื่นอีก

**ตัวอย่างผังการจัดขั้นตอนการรับสมัคร**



## การยื่นคำร้องขอถอนการสมัครรับเลือกตั้งหรือเปลี่ยนแปลงผู้สมัครรับเลือกตั้ง

ภายหลังที่ผู้อำนวยการการเลือกตั้งประจำเขตเลือกตั้งได้ออกใบรับใบสมัครให้แก่ผู้สมัครแล้วปรากฏข้อเท็จจริงว่า

๑. ผู้สมัครตาย
๒. ผู้สมัครขาดคุณสมบัติ
๓. ผู้สมัครมีลักษณะต้องห้ามมิให้ใช้สิทธิสมัครรับเลือกตั้ง

ให้พรรคการเมือง หรือ ผู้สมัครที่จะสมัครรับเลือกตั้งแทน ยื่นหลักฐานการตาย การขาดคุณสมบัติ หรือมีลักษณะต้องห้ามมิให้ใช้สิทธิสมัครรับเลือกตั้ง ของผู้สมัครรายเดิมเพื่อขอถอนหรือเปลี่ยนแปลงผู้สมัครรายนั้น ต่อผู้อำนวยการการเลือกตั้งประจำเขตเลือกตั้ง ซึ่งต้องดำเนินการตามขั้นตอนการสมัครรับเลือกตั้งให้แล้วเสร็จก่อนปิดการรับสมัคร โดยให้ผู้อำนวยการการเลือกตั้งประจำเขตเลือกตั้งตรวจสอบความถูกต้องครบถ้วนของเอกสาร การยื่นขอถอนการสมัครรับเลือกตั้งหรือเปลี่ยนแปลงผู้สมัครรับเลือกตั้ง ทั้งนี้ ให้นำวิธีการ “การรับสมัครและเอกสารประกอบการสมัครรับเลือกตั้ง” และ “การตรวจสอบเอกสารและหลักฐานการสมัครรับเลือกตั้งและการออกใบรับใบสมัคร” มาใช้ดำเนินการและจะต้องดำเนินการให้แล้วเสร็จก่อนปิดการรับสมัคร

### เอกสารประกอบการยื่นขอถอนการสมัครรับเลือกตั้งหรือเปลี่ยนแปลงผู้สมัครรับเลือกตั้ง

๑. แบบพิมพ์ ส.ส. ๔/๙ หนังสือขอถอนการสมัครรับเลือกตั้งหรือเปลี่ยนแปลงผู้สมัครรับเลือกตั้งเป็นสมาชิกสภาผู้แทนราษฎรแบบแบ่งเขตเลือกตั้ง
๒. หลักฐานการตาย หลักฐานการขาดคุณสมบัติ หรือหลักฐานการมีลักษณะต้องห้ามมิให้ใช้สิทธิสมัครรับเลือกตั้ง
๓. เอกสารและหลักฐานประกอบการสมัครรับเลือกตั้งของผู้สมัครรับเลือกตั้งแทน
๔. การตรวจสอบเอกสารและหลักฐานการสมัครรับเลือกตั้งและการออกใบรับใบสมัครให้ดำเนินการให้แล้วเสร็จก่อนการปิดรับสมัคร

## ลำดับการยื่นใบสมัครและการให้หมายเลขประจำตัวผู้สมัคร

๑. กรณีมีผู้สมัครรับเลือกตั้งมาลงทะเบียนภายในเวลาเปิดให้ทำการรับสมัคร ให้ผู้สมัครรับเลือกตั้งที่ได้ลงทะเบียนเป็นลำดับที่ ๑ ได้ลำดับการยื่นใบสมัครเป็นคนที่ ๑ และให้ผู้สมัครที่ได้ลงทะเบียนลำดับถัดไปยื่นใบสมัครลำดับที่ ๒ ลำดับที่ ๓ เรียงตามจำนวนผู้สมัครที่ได้มาลงทะเบียนตามลำดับจนครบจำนวนของผู้สมัครในเขตเลือกตั้งนั้นๆ

๒. กรณีมีผู้สมัครลงทะเบียนก่อนเวลาเปิดให้ทำการรับสมัครรับเลือกตั้งตั้งแต่สองคนขึ้นไป ให้ถือว่าเป็นมาผู้มายื่นใบสมัครรับเลือกตั้งพร้อมกัน ให้ผู้อำนวยการการเลือกตั้งประจำเขตเลือกตั้งนั้นจัดให้มีการประชุมผู้สมัครดังกล่าว เพื่อตกลงลำดับการยื่นใบสมัครรับเลือกตั้ง หากไม่สามารถตกลงกันได้ให้ดำเนินการจับสลาก โดยการจับสลากให้ดำเนินการสองครั้ง ดังนี้

(๑) ครั้งที่หนึ่ง ให้ผู้อำนวยการการเลือกตั้งประจำเขตเลือกตั้งหรือผู้ที่ได้รับมอบหมายเขียนชื่อผู้สมัครที่ต้องจับสลากบนสลากที่เหมือนกันแล้วใส่ในภาชนะ เพื่อไม่ให้ทราบว่าเป็นสลากของผู้สมัครผู้ใดแล้วให้ผู้อำนวยการการเลือกตั้งประจำเขตเลือกตั้งเป็นผู้จับสลากชื่อผู้สมัครจากในภาชนะขึ้นมาทีละหนึ่งใบชื่อผู้สมัครใดที่ถูกจับมาเป็นลำดับแรกให้ถือว่าผู้สมัครนั้นเป็นผู้มีสิทธิจับสลากลำดับในการยื่นใบสมัครก่อนชื่อผู้สมัครใดถูกจับมาเป็นลำดับถัดไปให้ถือว่าผู้สมัครนั้นเป็นผู้มีสิทธิจับสลากเป็นลำดับถัดไปตามลำดับจนครบจำนวนผู้สมัคร

(๒) ครั้งที่สอง ให้ผู้อำนวยการการเลือกตั้งประจำเขตเลือกตั้งหรือผู้ที่ได้รับมอบหมายเขียนหมายเลขหนึ่งจนถึงหมายเลขที่เท่ากับจำนวนผู้สมัครที่ทำการจับสลากครั้งที่หนึ่งบนสลากที่เหมือนกันแล้วใส่ในภาชนะ แล้วให้ผู้สมัครทำการจับสลากจากภาชนะเรียงลำดับตามผลการจับสลากครั้งที่หนึ่ง ผู้สมัครใดจับสลากได้หมายเลขใดให้ถือว่าเป็นลำดับในการยื่นใบสมัครของผู้สมัครรายนั้น

๓. ให้ผู้สมัครได้รับหมายเลขประจำตัวผู้สมัครเรียงตามลำดับเลขที่ของหลักฐานการรับสมัครเลือกตั้งที่ผู้อำนวยการการเลือกตั้งประจำเขตเลือกตั้งออกให้

**ข้อควรทราบ** ลำดับการยื่นไม่เป็นเหตุให้ผู้สมัครได้หมายเลขประจำตัวผู้สมัคร เพราะว่าหากผู้สมัครใดยื่นสมัครแล้วแต่เอกสารไม่ครบถ้วนหรือขาดคุณสมบัติหรือมีลักษณะต้องห้ามไม่ให้ใช้สิทธิสมัคร ผู้อำนวยการการเลือกตั้งประจำเขตเลือกตั้งก็จะคืนเอกสารหลักฐานกลับไปให้แก้ไขใหม่และให้นำมายื่นในภายหลัง

## การจัดเก็บเอกสารหลักฐานและการบันทึกข้อมูลผู้สมัครรับเลือกตั้ง

เมื่อได้ดำเนินการรับสมัครเสร็จสิ้นในแต่ละรายแล้ว ให้ผู้อำนวยการการเลือกตั้งประจำเขตเลือกตั้งหรือผู้ที่ได้รับมอบหมาย บันทึกข้อมูลและเอกสารหลักฐานการสมัครเข้าไปในโปรแกรมการรับสมัครเลือกตั้งทางอินเทอร์เน็ตและการจัดทำฐานข้อมูลการสมัครรับเลือกตั้งให้ถูกต้องครบถ้วน ให้แล้วเสร็จโดยเร็วในแต่ละวัน

### การรายงานผลการสมัครรับเลือกตั้ง

๑. เมื่อเสร็จสิ้นกำหนดเวลารับสมัครรับเลือกตั้งสมาชิกสภาผู้แทนราษฎรแบบแบ่งเขตเลือกตั้งในแต่ละวันให้ผู้อำนวยความสะดวกการเลือกตั้งประจำเขตเลือกตั้ง รายงานผลการรับสมัครรับเลือกตั้งให้ผู้อำนวยความสะดวกการเลือกตั้งประจำจังหวัด ตามแบบ ส.ส. ๔/๑๒ (๑) และรายงานผลการรับสมัครรับเลือกตั้ง ให้คณะกรรมการกรรมการเลือกตั้งทราบเป็นประจำทุกวัน ตามแบบ ส.ส. ๔/๑๒ (๒) โดยทันที

๒. เมื่อเปิดการเลือกตั้งแล้ว ให้ผู้อำนวยความสะดวกการเลือกตั้งประจำเขตเลือกตั้งรายงานสรุปผลการรับสมัครต่อผู้อำนวยความสะดวกการเลือกตั้งประจำจังหวัด ตามแบบ ส.ส. ๔/๑๓ (๑) และรายงานสรุปผลการสมัครต่อคณะกรรมการการเลือกตั้ง ตามแบบ ส.ส. ๔/๑๓ (๒) โดยทันที

### การประกาศรายชื่อผู้สมัครรับเลือกตั้ง

ภายในเจ็ดวันนับแต่วันปิดรับสมัคร ให้ผู้อำนวยความสะดวกการเลือกตั้งประจำเขตเลือกตั้งดำเนินการ ดังนี้

๑. ประกาศรายชื่อผู้สมัครตามแบบ ส.ส. ๔/๑๔ ไว้โดยเปิดเผย ณ ที่เลือกตั้งหรือบริเวณใกล้เคียงกับที่เลือกตั้ง หรือสถานที่อื่นที่เห็นสมควร และประกาศอย่างน้อยต้องให้มีชื่อตัวและชื่อสกุลผู้สมัคร รูปถ่ายผู้สมัคร พรรคการเมืองที่สังกัด และหมายเลขประจำตัวผู้สมัครที่จะใช้ในการออกเสียงลงคะแนน

๒. แจ้งผลการไม่รับสมัครเลือกตั้งแก่ผู้สมัครที่ได้ตรวจสอบหลักฐานการสมัครแล้ว ปรากฏว่าขาดคุณสมบัติหรือมีลักษณะต้องห้ามมิให้ใช้สิทธิสมัครรับเลือกตั้ง ตามแบบพิมพ์ ส.ส. ๔/๑๖

### การยื่นคำร้องคัดค้านการสมัครรับเลือกตั้ง และการปฏิบัติตามคำสั่งศาลฎีกา

๑. กรณีผู้อำนวยความสะดวกการเลือกตั้งประจำเขตเลือกตั้งไม่รับสมัครผู้ใด หรือไม่ประกาศรายชื่อบุคคลใดเป็นผู้สมัคร ให้บุคคลนั้นผู้มีสิทธิยื่นคำร้องต่อศาลฎีกาภายในเจ็ดวันนับแต่วันที่รับสมัครหรือวันที่ประกาศรายชื่อผู้สมัคร แล้วแต่กรณี โดยไม่ต้องเสียค่าธรรมเนียมศาลในการดำเนินกระบวนการพิจารณา โดยในการพิจารณาและวินิจฉัยของศาลฎีกา ให้ดำเนินการให้แล้วเสร็จก่อนวันเลือกตั้งไม่น้อยกว่าสามวัน และเมื่อศาลฎีกามีคำวินิจฉัยเช่นใดแล้ว ให้ศาลฎีกาแจ้งคำวินิจฉัยไปยังผู้อำนวยความสะดวกการเลือกตั้งประจำเขตเลือกตั้ง เพื่อดำเนินการตามคำวินิจฉัยต่อไปโดยเร็ว แต่ทั้งนี้ไม่กระทบกระเทือนถึงการปฏิบัติก่อนทราบคำวินิจฉัยของศาลฎีกา

เมื่อผู้อำนวยความสะดวกการเลือกตั้งประจำเขตเลือกตั้งได้รับแจ้งคำสั่งศาลฎีกาแล้ว ถ้าศาลฎีกามีคำสั่งให้รับสมัครบุคคลดังกล่าว ให้ผู้อำนวยความสะดวกการเลือกตั้งประจำเขตเลือกตั้งดำเนินการประกาศชื่อผู้นั้น ตามแบบ ส.ส. ๔/๑๕ พร้อมทั้งแจ้งการรับสมัครให้ผู้นั้นทราบด้วย

๒. ภายในเจ็ดวันนับแต่วันที่ผู้อำนวยการการเลือกตั้งประจำเขตเลือกตั้งได้ประกาศรายชื่อผู้สมัครรับเลือกตั้ง หากผู้มีสิทธิเลือกตั้งหรือผู้สมัครผู้ใดเห็นว่าผู้มีชื่ออยู่ในประกาศรายชื่อของผู้อำนวยการการเลือกตั้งประจำเขตเลือกตั้งประกาศไม่มีสิทธิสมัครรับเลือกตั้ง ให้ผู้มีสิทธิเลือกตั้งหรือผู้สมัครผู้นั้นยื่นคำร้องต่อคณะกรรมการการเลือกตั้ง และเมื่อคณะกรรมการการเลือกตั้งมีคำวินิจฉัยเช่นใดแล้ว ให้แจ้งคำวินิจฉัยไปยังผู้อำนวยการการเลือกตั้งประจำเขตเลือกตั้ง เพื่อดำเนินการตามคำวินิจฉัยต่อไปโดยเร็ว แต่ทั้งนี้ไม่กระทบกระเทือนถึงการปฏิบัติก่อนทราบคำวินิจฉัยของคณะกรรมการการเลือกตั้ง

การยื่นคำร้อง คณะกรรมการการเลือกตั้งอาจแต่งตั้งคณะบุคคลรับคำร้องแทนโดยตรวจสอบข้อเท็จจริงและทำความเข้าใจให้คณะกรรมการการเลือกตั้งภายในสามวัน

การพิจารณาของคณะกรรมการการเลือกตั้ง ให้คณะกรรมการการเลือกตั้งพิจารณาให้แล้วเสร็จก่อนวันเลือกตั้งไม่น้อยกว่าสิบวัน กรณีคณะกรรมการการเลือกตั้งมีมติให้ยกคำร้องให้คำสั่งของคณะกรรมการการเลือกตั้งเป็นที่สุด

กรณีที่คณะกรรมการการเลือกตั้งมีคำวินิจฉัยให้ถอนการรับสมัครของผู้ใด ให้ผู้นั้นมีสิทธิยื่นอุทธรณ์คำวินิจฉัยดังกล่าวต่อศาลฎีกาได้ภายในสามวันนับแต่วันที่ถูกถอนการรับสมัคร และในกรณีที่ศาลฎีกายังมิได้มีคำวินิจฉัยเป็นประการใดก่อนวันเลือกตั้ง ให้การพิจารณาเป็นอันยุติและให้ดำเนินการเลือกตั้งไปตามคำสั่งคณะกรรมการการเลือกตั้ง

ก่อนวันเลือกตั้ง หากผู้อำนวยการการเลือกตั้งประจำเขตเลือกตั้งตรวจสอบแล้วเห็นว่าผู้สมัครผู้ใดไม่มีสิทธิสมัครรับเลือกตั้ง เนื่องจากขาดคุณสมบัติหรือมีลักษณะต้องห้ามมิให้ใช้สิทธิสมัครรับเลือกตั้ง ให้ยื่นคำร้องต่อศาลฎีกาให้ถอนชื่อผู้นั้นออกจากประกาศรายชื่อผู้สมัคร

เมื่อผู้อำนวยการการเลือกตั้งประจำเขตเลือกตั้งได้รับแจ้งคำสั่งศาลฎีกาแล้ว ถ้าศาลฎีกามีคำสั่งให้ถอนชื่อของผู้นั้น ให้ผู้อำนวยการการเลือกตั้งประจำเขตเลือกตั้งดำเนินการประกาศถอนชื่อผู้สมัคร ตามแบบ ส.ส. ๔/๑๗ และแจ้งคำสั่งศาลฎีกาให้ผู้นั้นทราบด้วย

### การส่งเงินค่าธรรมเนียมการสมัครเข้ากองทุนเพื่อการพัฒนาพรรคการเมือง

เมื่อการสมัครรับเลือกตั้งสมาชิกสภาผู้แทนราษฎรแบบแบ่งเขตเลือกตั้งสิ้นสุดลงแล้วในแต่ละวันให้ตรวจความถูกต้องของจำนวนเงินค่าธรรมเนียมการสมัครกับจำนวนผู้สมัครว่าถูกต้องครบถ้วนหรือไม่ หากเห็นว่าถูกต้องครบถ้วนแล้ว ให้กำกับดูแลการส่งเงินค่าธรรมเนียมการสมัครเข้ากองทุนเพื่อการพัฒนาพรรคการเมือง ตามกฎหมายประกอบรัฐธรรมนูญว่าด้วยพรรคการเมือง จนเสร็จสิ้น

### ๓. การสมัครรับเลือกตั้งสมาชิกสภาผู้แทนราษฎรแบบบัญชีรายชื่อ

#### การประกาศวิธีการหรือสถานที่สมัครรับเลือกตั้ง

ภายในห้าวันนับแต่วันที่พระราชกฤษฎีกาให้มีการเลือกตั้งสมาชิกสภาผู้แทนราษฎรเป็นการเลือกตั้งทั่วไปใช้บังคับ ให้คณะกรรมการการเลือกตั้งมีประกาศในราชกิจจานุเบกษากำหนดสถานที่ที่พรรคการเมืองจะส่งบัญชีรายชื่อผู้สมัครรับเลือกตั้งสมาชิกสภาผู้แทนราษฎรแบบบัญชีรายชื่อ

#### การจัดหาสถานที่และการเตรียมสถานที่สมัครรับเลือกตั้ง

สถานที่รับสมัครเลือกตั้งสมาชิกสภาผู้แทนราษฎรแบบบัญชีรายชื่อ ควรมีลักษณะเป็นสถานที่ที่มีขนาดกว้างขวางเพียงพอ ที่จะจัดเป็นสถานที่รับสมัครเลือกตั้งได้อย่างสะดวก ตามขั้นตอนการรับสมัครและต้องมีลักษณะที่สามารถควบคุมดูแลการรักษาความสงบเรียบร้อยได้ และต้องจัดเตรียมสถานที่รับสมัครเลือกตั้งวัสดุอุปกรณ์สำนักงาน อุปกรณ์เครื่องเขียน ชุดอุปกรณ์คอมพิวเตอร์และเครือข่ายอินเทอร์เน็ต โทรศัพท์ โทรสาร ปริ้นเตอร์ สแกนเนอร์ เอกสารและแบบพิมพ์ที่เกี่ยวข้องกับการสมัครรับเลือกตั้ง เพื่ออำนวยความสะดวกต่อการรับสมัครเลือกตั้งไว้พร้อมและจัดภายในบริเวณที่รับสมัครเลือกตั้งรวมทั้งจัดทำเครื่องหมายแสดงขอบเขตบริเวณโดยรอบที่รับสมัคร โดยทำป้ายรอบบริเวณที่กำหนดเพื่อให้การรับสมัครเลือกตั้งเป็นไปด้วยความเรียบร้อยเปิดเผย เพื่อแจ้งเตือนมิให้บุคคลที่มีได้เกี่ยวข้องกับการสมัครรับเลือกตั้งตามกฎหมายเข้าไปในบริเวณสถานที่รับสมัครเลือกตั้งตามที่กำหนด และเพื่อป้องกันมิให้เกิดความสับสนวุ่นวายในการดำเนินการรับสมัคร

#### การรับสมัครและเอกสารหลักฐานประกอบการสมัครรับเลือกตั้ง

พรรคการเมืองใดได้ส่งผู้สมัครรับเลือกตั้งสมาชิกสภาผู้แทนราษฎรแบบแบ่งเขตเลือกตั้ง และผู้อำนวยการการเลือกตั้งประจำเขตเลือกตั้งได้ออกใบรับใบสมัครรับเลือกตั้งแล้ว ให้พรรคการเมืองนั้นมีสิทธิส่งผู้สมัครรับเลือกตั้งสมาชิกสภาผู้แทนราษฎรแบบบัญชีรายชื่อได้พรรคละหนึ่งบัญชีมีจำนวนผู้สมัครไม่เกินหนึ่งร้อยห้าสิบคน ตามหลักเกณฑ์วิธีการที่กำหนดไว้ในกฎหมายประกอบรัฐธรรมนูญว่าด้วยพรรคการเมือง พ.ศ. ๒๕๖๐ โดยให้หัวหน้าพรรคการเมืองหรือผู้ซึ่งได้รับมอบหมายจากหัวหน้าพรรคการเมือง ตามแบบ ส.ส. ๔/๑๙ ยื่นบัญชีรายชื่อผู้สมัครที่พรรคการเมืองจัดทำขึ้น ตามแบบ ส.ส. ๔/๒๑ ต่อคณะกรรมการการเลือกตั้งหรือผู้ที่คณะกรรมการการเลือกตั้งมอบหมายก่อนปิดการรับสมัครเลือกตั้งแบบแบ่งเขตเลือกตั้ง ณ สถานที่กำหนด พร้อมเอกสารและหลักฐานประกอบการสมัครรับเลือกตั้ง ดังนี้

๑. สำเนาบัตรประจำตัวประชาชน
๒. สำเนาทะเบียนบ้าน
๓. ใบรับรองแพทย์
๔. หนังสือยินยอมให้เสนอชื่อผู้สมัครรับเลือกตั้งสมาชิกสภาผู้แทนราษฎรแบบบัญชีรายชื่อ ตามแบบ

ส.ส. ๔/๒๐

๕. หนังสือรับรองของพรรคการเมืองว่าได้ดำเนินการถูกต้องครบถ้วนตามกฎหมายประกอบรัฐธรรมนูญว่าด้วยพรรคการเมืองแล้ว ตามแบบ ส.ส. ๔/๘

๖. หลักฐานแสดงการเสียภาษีเงินได้บุคคลธรรมดาเป็นเวลาติดต่อกันสามปีนับถึงปีที่สมัครรับเลือกตั้งของผู้สมัคร เว้นแต่เป็นผู้ไม่ได้เสียภาษีเงินได้ ให้ทำหนังสือยืนยันการไม่ได้เสียภาษีพร้อมทั้งสาเหตุแห่งการไม่ได้เสียภาษี ตามแบบ ส.ส. ๔/๗

๗. รูปถ่ายหน้าตรงไม่สวมหมวกและไม่สวมแว่นตาดำ ขนาดกว้างประมาณ ๘.๕ เซนติเมตร ยาวประมาณ ๑๓.๕ เซนติเมตร จำนวน ๑๐ รูป

๗. เงินค่าธรรมเนียมการสมัครคนละ ๑๐,๐๐๐ บาท (หนึ่งหมื่นบาทถ้วน)

๘. สำเนาหลักฐานอื่นที่ผู้สมัครนำมาแสดงตนว่าเป็นผู้มีคุณสมบัติครบถ้วนและไม่มีลักษณะต้องห้ามมิให้ใช้สิทธิสมัครรับเลือกตั้งตามพระราชบัญญัติประกอบรัฐธรรมนูญว่าด้วยการเลือกตั้งสมาชิกสภาผู้แทนราษฎร

๙. เอกสารหลักฐานอื่นตามที่คณะกรรมการการเลือกตั้งประกาศกำหนด

หลักฐานเอกสารตาม (๑) (๒) และ (๘) ให้ผู้สมัครรับรองความถูกต้องด้วย

### การตรวจสอบหลักฐานการสมัครและการออกไปรับใบสมัคร

๑. ให้คณะกรรมการเลือกตั้งหรือผู้ที่ได้รับมอบหมาย เมื่อได้รับบัญชีรายชื่อผู้สมัครรับเลือกตั้งและหลักฐานการสมัครของผู้สมัครทุกคน ให้ตรวจสอบเบื้องต้นว่า

๑.๑ พรรคการเมืองที่ยื่นบัญชีรายชื่อเป็นพรรคการเมืองตามกฎหมายประกอบรัฐธรรมนูญว่าด้วยพรรคการเมืองหรือไม่

๑.๒ ได้ส่งผู้สมัครรับเลือกตั้งแบบแบ่งเขตเลือกตั้งหรือไม่

๑.๓ ถ้าใช่ให้ตรวจสอบว่าการลงรายการในใบสมัคร ค่าธรรมเนียมการสมัคร และหลักฐานการสมัครครบถ้วนหรือไม่ กรณีได้ตรวจสอบแล้วปรากฏว่าหลักฐานครบถ้วนทุกคน ให้ออกไปรับใบสมัครรับเลือกตั้งให้แก่พรรคการเมืองนั้นเรียงตามลำดับการยื่นใบสมัคร ตามแบบ ส.ส. ๔/๒๒ และให้ทำสำเนาฉบับไว้เป็นหลักฐาน

๑.๔ ถ้าเห็นว่าไม่ครบถ้วนทุกคนให้คืนใบสมัครพร้อมด้วยหลักฐานดังกล่าวแก่พรรคการเมืองนั้นทั้งหมด เพื่อดำเนินการแก้ไขให้ถูกต้องครบถ้วนแล้วนำมายื่นอีกครั้ง เว้นแต่พรรคการเมืองยืนยันว่าจะส่งสมัครให้คณะกรรมการการเลือกตั้งหรือผู้ที่คณะกรรมการการเลือกตั้งมอบหมายไม่รับสมัครผู้สมัครที่หลักฐานไม่ครบถ้วนนั้นได้และแจ้งเหตุผลให้พรรคการเมืองทราบ

### การจัดเก็บและการบันทึกข้อมูลหลักฐานการสมัคร

เมื่อได้ดำเนินการรับสมัครของแต่ละพรรคเสร็จสิ้นแล้ว ให้สำนักงานคณะกรรมการการเลือกตั้ง หรือผู้ที่ได้รับมอบหมายดำเนินการบันทึกข้อมูลและเอกสารหลักฐานการสมัครเข้าไปในโปรแกรมการรับสมัครเลือกตั้ง ทางอินเทอร์เน็ตและการจัดทำฐานข้อมูลการสมัครรับเลือกตั้งให้ถูกต้องครบถ้วน

### การส่งเงินค่าธรรมเนียมการสมัครเข้ากองทุนเพื่อการพัฒนาพรรคการเมือง

เมื่อการสมัครรับเลือกตั้งสมาชิกสภาผู้แทนราษฎรแบบบัญชีรายชื่อสิ้นสุดลงในแต่ละวันแล้ว ให้คณะกรรมการการเลือกตั้งหรือผู้ที่ได้รับมอบหมาย ส่งเงินค่าธรรมเนียมการสมัครเข้ากองทุนเพื่อการพัฒนา พรรคการเมืองตามกฎหมายประกอบรัฐธรรมนูญว่าด้วยพรรคการเมือง

### การประกาศรายชื่อพรรคการเมืองและรายชื่อผู้สมัครแบบบัญชีรายชื่อ

ภายในเจ็ดวันนับแต่วันปิดรับสมัครให้คณะกรรมการการเลือกตั้งจัดทำประกาศรายชื่อพรรคการเมือง ภาพเครื่องหมายพรรคการเมือง ตามแบบ ส.ส. ๔/๒๓ และจัดทำประกาศรายชื่อผู้สมัครแบบบัญชีรายชื่อของแต่ละ พรรคการเมือง ตามแบบ ส.ส. ๔/๒๔ แล้วส่งไปยังผู้อำนวยการการเลือกตั้งประจำเขตเลือกตั้งโดยเร็ว เพื่อให้ปิด ประกาศดังกล่าวไว้ ณ ที่เลือกตั้ง หรือบริเวณใกล้ที่เลือกตั้ง หรือสถานที่อื่นที่เห็นสมควร

### การยื่นคำร้องคัดค้านการสมัครรับเลือกตั้งและการปฏิบัติตามคำสั่งศาลฎีกา

ให้นำความในหัวข้อ “การยื่นคำร้องคัดค้านการสมัครรับเลือกตั้งและการปฏิบัติตามคำสั่งศาลฎีกา” ของการสมัครรับเลือกตั้งสมาชิกสภาผู้แทนราษฎรแบบแบ่งเขตเลือกตั้ง มาใช้ดำเนินการในส่วนที่เกี่ยวข้องกับ “การยื่นคำร้องคัดค้านการสมัครรับเลือกตั้งและการปฏิบัติตามคำสั่งศาลฎีกา” ของการสมัครรับเลือกตั้ง สมาชิกสภาผู้แทนราษฎรแบบบัญชีรายชื่อ

ภาคผนวก

**รายชื่อแบบพิมพ์สำหรับใช้ในการสมัครรับเลือกตั้งสมาชิกสภาผู้แทนราษฎร  
แบบแบ่งเขตเลือกตั้งและแบบบัญชีรายชื่อ**

|               |  |
|---------------|--|
| ส.ส. ๔/๑      | ประกาศการสมัครรับเลือกตั้งสมาชิกสภาผู้แทนราษฎร   |
| ส.ส. ๔/๒      | ประกาศการสมัครรับเลือกตั้งสมาชิกสภาผู้แทนราษฎรแทนตำแหน่งที่ว่าง  |
| ส.ส. ๔/๓      | ประกาศงดการสมัครรับเลือกตั้งสมาชิกสภาผู้แทนราษฎรแบบแบ่งเขตเลือกตั้ง  |
| ส.ส. ๔/๔      | ประกาศการรับสมัครสมาชิกสภาผู้แทนราษฎร (เพิ่มเติม)  |
| ส.ส. ๔/๕      | ประกาศกำหนดสถานที่รับสมัครรับเลือกตั้งสมาชิกสภาผู้แทนราษฎรแบบแบ่งเขตเลือกตั้ง  |
| ส.ส. ๔/๖      | ใบสมัครรับเลือกตั้งสมาชิกสภาผู้แทนราษฎรแบบแบ่งเขตเลือกตั้ง   |
| ส.ส. ๔/๗      | หนังสือยืนยันการไม่ได้เสียภาษีเงินได้บุคคลธรรมดาสำหรับผู้สมัครสมาชิกสภาผู้แทนราษฎร   |
| ส.ส. ๔/๘      | หนังสือรับรองของหัวหน้าพรรคการเมือง  |
| ส.ส. ๔/๙      | หนังสือขออนุญาตสมัครรับเลือกตั้งหรือเปลี่ยนแปลงผู้สมัครรับเลือกตั้ง  |
| ส.ส. ๔/๑๐     | ใบสมัครรับเลือกตั้งสมาชิกสภาผู้แทนราษฎรแบบแบ่งเขตเลือกตั้ง (เปลี่ยนแปลง)   |
| ส.ส. ๔/๑๑     | ใบรับใบสมัครรับเลือกตั้งสมาชิกสภาผู้แทนราษฎรแบบแบ่งเขตเลือกตั้ง  |
| ส.ส. ๔/๑๒ (๑) | หนังสือรายงานผลการรับสมัครสมาชิกสภาผู้แทนราษฎร เขตเลือกตั้งที่... จังหวัด.... (เรียน ผอ.กต.จว.)                            |
| ส.ส. ๔/๑๒ (๒) | หนังสือรายงานผลการรับสมัครสมาชิกสภาผู้แทนราษฎร เขตเลือกตั้งที่... จังหวัด.... (กราบเรียน ปธ.กต.)                           |
| ส.ส. ๔/๑๓ (๑) | หนังสือรายงานผลสรุปการรับสมัครสมาชิกสภาผู้แทนราษฎร เขตเลือกตั้งที่ .. จังหวัด... (เรียน ผอ.กต.จว.)                         |
| ส.ส. ๔/๑๓ (๒) | หนังสือรายงานผลสรุปการรับสมัครสมาชิกสภาผู้แทนราษฎร เขตเลือกตั้งที่ .. จังหวัด... (กราบเรียน ปธ.กต.)                        |
| ส.ส. ๔/๑๔     | ประกาศรายชื่อผู้สมัครรับเลือกตั้งสมาชิกสภาผู้แทนราษฎรแบบแบ่งเขตเลือกตั้ง   |
| ส.ส. ๔/๑๕     | ประกาศรายชื่อผู้สมัครรับเลือกตั้งสมาชิกสภาผู้แทนราษฎรแบบแบ่งเขตเลือกตั้ง (เพิ่มเติม)                                       |
| ส.ส. ๔/๑๖     | หนังสือแจ้งการไม่รับสมัครเลือกตั้งสมาชิกสภาผู้แทนราษฎรแบบแบ่งเขตเลือกตั้ง  |
| ส.ส. ๔/๑๗     | ประกาศถอนชื่อผู้สมัครรับเลือกตั้งสมาชิกสภาผู้แทนราษฎรแบบแบ่งเขตเลือกตั้ง   |
| ส.ส. ๔/๑๘     | ประกาศบัญชีหลักฐานแสดงการเสียภาษีเงินได้บุคคลธรรมดาเป็นเวลาดำเนินการก่อนสามปีนับถึงที่สมัครรับเลือกตั้งแบบแบ่งเขตเลือกตั้ง |
| ส.ส. ๔/๑๙     | หนังสือมอบหมายทำการแทนหัวหน้าพรรคการเมือง  |
| ส.ส. ๔/๒๐     | หนังสือยินยอมให้เสนอชื่อสมัครรับเลือกตั้งสมาชิกสภาผู้แทนราษฎรแบบบัญชีรายชื่อ   |
| ส.ส. ๔/๒๑     | บัญชีรายชื่อผู้สมัครรับเลือกตั้งสมาชิกสภาผู้แทนราษฎรแบบบัญชีรายชื่อของพรรค.....  |
| ส.ส. ๔/๒๒     | ใบรับใบสมัครรับเลือกตั้งสมาชิกสภาผู้แทนราษฎรแบบบัญชีรายชื่อ  |
| ส.ส. ๔/๒๓     | ประกาศรายชื่อพรรคการเมืองที่ยื่นบัญชีรายชื่อผู้สมัครรับเลือกตั้งสมาชิกสภาผู้แทนราษฎรแบบบัญชีรายชื่อ                        |
| ส.ส. ๔/๒๔     | ประกาศรายชื่อผู้สมัครรับเลือกตั้งสมาชิกสภาผู้แทนราษฎรแบบบัญชีรายชื่อ   |
| ส.ส. ๔/๒๕     | ประกาศรายชื่อผู้สมัครรับเลือกตั้งสมาชิกสภาผู้แทนราษฎรแบบบัญชีรายชื่อ (เพิ่มเติม)   |

รายชื่อแบบพิมพ์สำหรับใช้ในการรับสมัครเลือกตั้งสมาชิกสภาผู้แทนราษฎร  
แบบแบ่งเขตเลือกตั้งและแบบบัญชีรายชื่อ

|           |   |
|-----------|---|
| ส.ส. ๔/๒๖ | หนังสือแจ้งการไม่รับสมัครเลือกตั้งสมาชิกสภาผู้แทนราษฎรแบบบัญชีรายชื่อ   |
| ส.ส. ๔/๒๗ | ประกาศถอนชื่อผู้สมัครเลือกตั้งสมาชิกสภาผู้แทนราษฎรแบบบัญชีรายชื่อ   |
| ส.ส. ๔/๒๘ | ประกาศบัญชีหลักฐานแสดงการเสียภาษีเงินได้บุคคลธรรมดาเป็นเวลาดำเนินการสามปีนับถึงที่สมัครเลือกตั้งแบบบัญชีรายชื่อ                 |
| ส.ส. ๔/๒๙ | หนังสือการแจ้งรายชื่อบุคคลที่พรรคการเมืองมีมติเสนอสภาผู้แทนราษฎรเพื่อพิจารณาให้ความเห็นชอบแต่งตั้งเป็นนายกรัฐมนตรีของพรรค ..... |
| ส.ส. ๔/๓๐ | หนังสือยินยอมให้เสนอชื่อให้สภาผู้แทนราษฎรพิจารณาให้ความเห็นชอบแต่งตั้งเป็นนายกรัฐมนตรี  |
| ส.ส. ๔/๓๑ | ประกาศการแจ้งรายชื่อบุคคลที่พรรคการเมืองจะเสนอให้สภาผู้แทนราษฎรพิจารณาแต่งตั้งให้เป็นนายกรัฐมนตรี                               |

โครงสร้างคณะกรรมการผู้ดำเนินการรับสมัครรับเลือกตั้ง  
สมาชิกสภาผู้แทนราษฎร

ผังหน้าที่คณะกรรมการผู้ดำเนินการรับสมัครรับเลือกตั้งสมาชิกสภาผู้แทนราษฎรแบบแบ่งเขตเลือกตั้ง

สำนักงานคณะกรรมการการเลือกตั้งประจำจังหวัด

**๑. ผู้อำนวยการการเลือกตั้งประจำเขตเลือกตั้ง**  
มีหน้าที่อำนวยความสะดวก/ให้คำปรึกษา/แนะนำ/แก้ไข  
ปัญหา/ตรวจสอบเอกสาร/ตรวจสอบคุณสมบัติ  
และลักษณะต้องห้าม/บันทึกข้อมูลผู้สมัคร/  
ออกใบรับใบสมัคร/รายงานผลการสมัคร

**๒. เจ้าหน้าที่ งานรับลงทะเบียน**  
มีหน้าที่รับลงทะเบียนการยื่นใบสมัคร/อำนวยความสะดวกให้แกผู้สมัคร ตามลำดับการยื่นที่  
ได้ลงทะเบียนไว้

**๓. เจ้าหน้าที่ งานตรวจรับเอกสาร**  
แนะนำการจัดทำเอกสาร/ตรวจเอกสารประกอบ  
การสมัครเบื้องต้น/สอบถามจำนวนเงิน  
ค่าธรรมเนียมการสมัคร/ถูกต้องครบถ้วนหรือไม่

**๔. เจ้าหน้าที่ งานตรวจสอบเอกสาร**  
มีหน้าที่ตรวจความถูกต้องครบถ้วนของเอกสาร  
ประกอบการสมัคร/ตรวจการกรอกข้อมูล  
ในแบบพิมพ์/ตรวจนับจำนวนเงินค่าธรรมเนียม  
การสมัคร

**๕. เจ้าหน้าที่ งานการเงิน**  
มีหน้าที่ตรวจรับการชำระเงินค่าธรรมเนียม  
การสมัคร /ออกใบเสร็จรับเงินให้ผู้สมัครใช้ เป็น  
หลักฐาน

**๖. เจ้าหน้าที่ งานธุรการการรับสมัคร**  
มีหน้าที่รวบรวมรายชื่อผู้สมัคร/ประมวลผล  
บันทึกข้อมูลผู้สมัครเข้าสู่ระบบคอมพิวเตอร์/  
เผยแพร่ข้อมูลทางเครือข่ายอินเทอร์เน็ตตามที่  
สำนักงานคณะกรรมการการเลือกตั้งได้จัดไว้

**๗. เจ้าหน้าที่ งานสนับสนุนการรับสมัคร**  
มีหน้าที่สนับสนุนที่เกี่ยวกับการสื่อสารต่างๆ /  
เครือข่ายเครื่องมือสื่อสาร /โทรศัพท์/ โทรสาร /วิทยุ  
ในสถานที่รับสมัครเลือกตั้ง/แบบพิมพ์ต่างๆ

## ผังหน้าที่คณะกรรมการผู้ดำเนินการรับสมัครรับเลือกตั้งสมาชิกสภาผู้แทนราษฎรแบบบัญชีรายชื่อ

### คณะกรรมการการเลือกตั้ง

#### ๑. ฝ่ายอำนวยการ

มีหน้าที่อำนวยการและให้คำปรึกษาแนะนำรวมทั้งแก้ไขปัญหาเกี่ยวกับการรับสมัครรับเลือกตั้ง

#### ๒. ฝ่ายจัดสถานที่และวัสดุอุปกรณ์

มีหน้าที่จัดเตรียมสถานที่รับสมัคร/วัสดุอุปกรณ์/สำรองไฟฟ้า/เครื่องมือเครื่องใช้ในการรับสมัคร

#### ๓. ฝ่ายจัดการรับสมัครและการรับแจ้งรายชื่อบุคคลซึ่งพรรคการเมืองมีมติว่าจะเสนอให้สภาผู้แทนราษฎรเพื่อพิจารณาแต่งตั้งเป็นนายกรัฐมนตรี

มีหน้าที่ควบคุมดูแล/รับลงทะเบียน/ตรวจรับเอกสารหลักฐานประกอบการสมัคร/เงินค่าสมัคร/ออกใบรับใบสมัคร/สรุปผลการรับสมัคร

#### ๔. ฝ่ายตรวจสอบคุณสมบัติและลักษณะต้องห้าม

มีหน้าที่ตรวจสอบคุณสมบัติและลักษณะต้องห้าม/ประมวลและบันทึกผลการตรวจสอบ/

#### ๕. ฝ่ายกฎหมายและให้คำปรึกษาเกี่ยวกับคุณสมบัติและลักษณะต้องห้าม

มีหน้าที่ให้คำปรึกษาหารือเกี่ยวกับคุณสมบัติและลักษณะต้องห้ามตามกฎหมายของผู้สมัคร

#### ๖. ฝ่ายสื่อสาร

มีหน้าที่จัดหาและติดตั้ง/ประสานงานหน่วยงานสนับสนุนที่เกี่ยวข้องกับการสื่อสารต่างๆ /วางระบบเครือข่ายเครื่องมือสื่อสาร /โทรศัพท์/ โทรสาร /วิทยุสื่อสารของสถานที่รับสมัครรับเลือกตั้ง

#### ๗. ฝ่ายเทคโนโลยีและสารสนเทศ

มีหน้าที่รวบรวมรายชื่อผู้สมัคร/ประมวลผลบันทึกข้อมูลเข้าสู่ระบบคอมพิวเตอร์/ให้บริการข้อมูลผ่านเครือข่ายอินเทอร์เน็ต

#### ๘. ฝ่ายผลิตเอกสาร

มีหน้าที่อำนวยการผลิตเอกสาร แบบพิมพ์ต่างๆ สำหรับใช้ในการรับสมัคร และจัดส่งเอกสาร สนับสนุนเจ้าหน้าที่ผู้ปฏิบัติงาน

#### ๙. ฝ่ายธุรการและประสานงานทั่วไป

มีหน้าที่ให้การต้อนรับ/ประสานงาน / ผู้บริหารระดับสูง/ หัวหน้าพรรคหรือผู้แทนพรรคการเมือง/ผู้สมัครรับเลือกตั้ง/ผู้แทนส่วนราชการต่างๆ ที่มาปฏิบัติหน้าที่เกี่ยวข้องในการรับสมัคร

#### ๑๐. ฝ่ายประชาสัมพันธ์

มีหน้าที่ประสานงานกับสื่อมวลชน ฝ่ายเทคโนโลยีและสารสนเทศ งานสรุปผลการรับสมัคร งานชี้แจงการรับสมัครงานแก่ลงข่าว งานประชาสัมพันธ์ต่างๆ

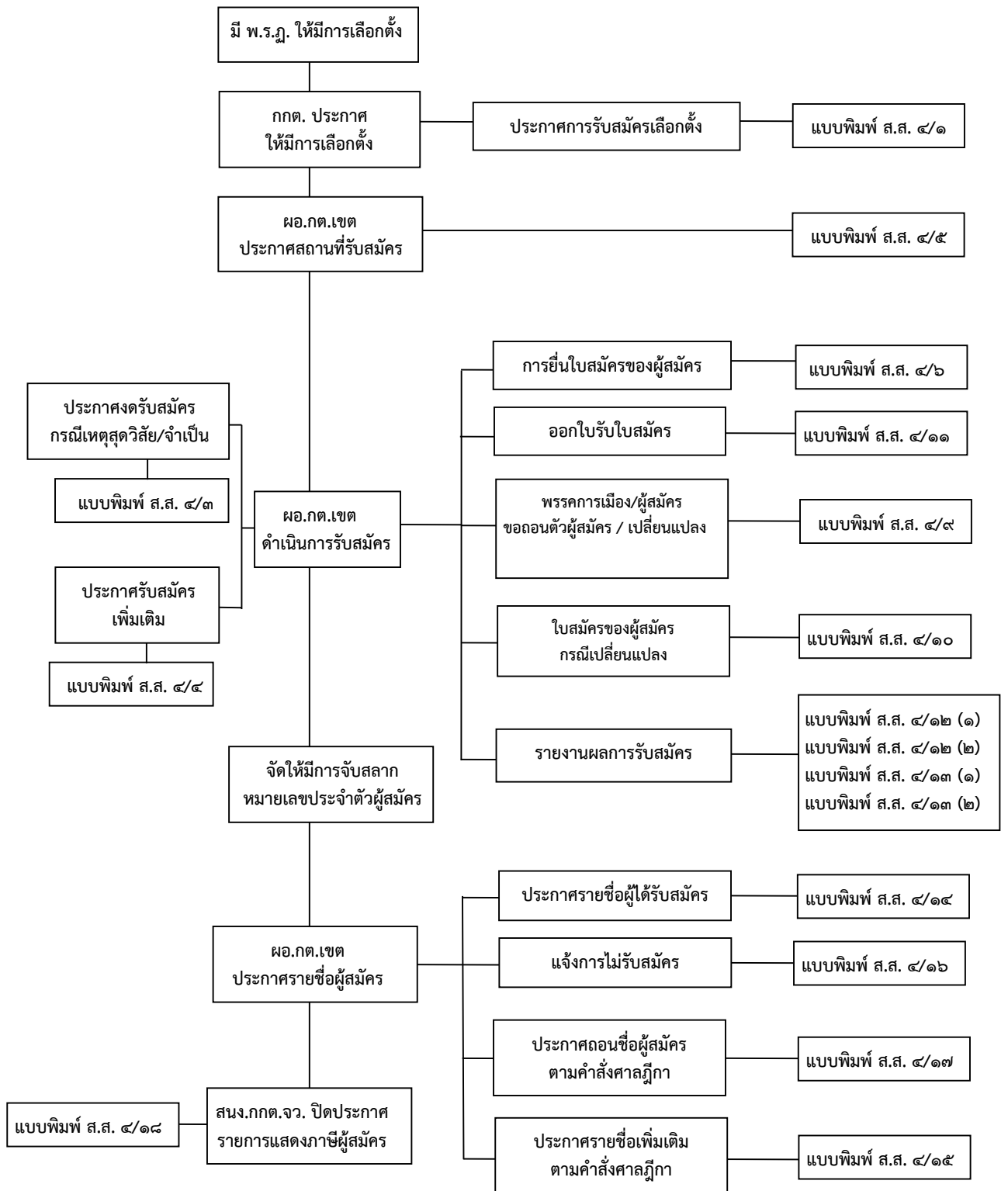
#### ๑๑. ฝ่ายรักษาความสงบเรียบร้อยและการจราจร

มีหน้าที่กำหนดมาตรการด้านการรักษาความปลอดภัย/การจราจร/สถานที่/บุคคลในสถานที่รับสมัคร

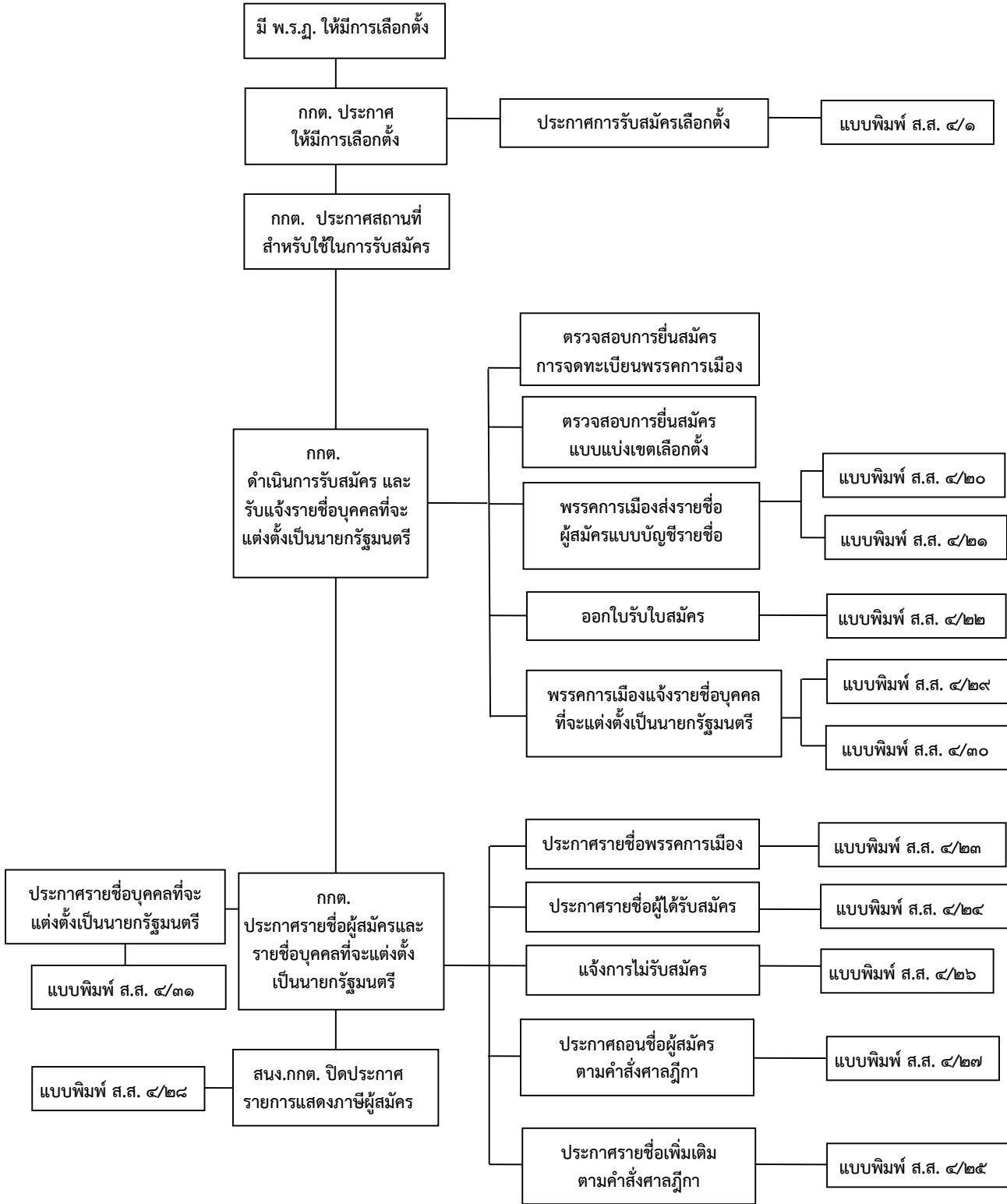
#### ๑๒. ฝ่ายบริการ

มีหน้าที่จัดหาสวัสดิการ เช่น รถรับส่ง ห้องพัก อาหาร เครื่องดื่มให้กับ/กต/ สกทต./เจ้าหน้าที่ผู้ปฏิบัติงาน

ผังขั้นตอนการรับสมัครรับเลือกตั้งและแบบพิมพ์ แบบแบ่งเขตเลือกตั้ง



ผังขั้นตอนการรับสมัครรับเลือกตั้งและแบบพิมพ์ แบบบัญชีรายชื่อ



ผังขั้นตอนการจับสลากเรียงลำดับการยื่นใบสมัคร

วิธีการจับสลาก

จับสลากครั้งที่ 1

จับสลากครั้งที่ 2

ผอ.กต.เขต หรือผู้ที่ได้รับมอบหมายจับ  
สลากเรียงลำดับการจับสลากของผู้สมัคร

ผู้สมัครจับสลากด้วยตนเอง  
เพื่อเรียงลำดับการยื่นใบสมัคร

ตัวอย่าง  
ลำดับที่ ๑ ผู้สมัคร ก  
ลำดับที่ ๒ ผู้สมัคร ข  
ลำดับที่ ๓ ผู้สมัคร ค  
ฯลฯ

ตัวอย่าง  
ลำดับที่ ๑ ผู้สมัคร ก ยื่นลำดับที่ ๒  
ลำดับที่ ๒ ผู้สมัคร ข ยื่นลำดับที่ ๓  
ลำดับที่ ๓ ผู้สมัคร ค ยื่นลำดับที่ ๑  
ฯลฯ

- ๑.) ผอ.กต.เขต ๓๕๐ เขต แจ้งหมายเลขผู้สมัครของแต่ละพรรคการเมือง ให้ กต. ทราบ
- ๒.) หมายเลขผู้สมัครแบบแบ่งเขตเลือกตั้งของแต่ละคนเป็นหมายเลขใช้เฉพาะเขตเลือกตั้งที่  
ตนลงสมัครเลือกตั้งในเขตเลือกตั้งนั้น
- ๓.) การยื่นสมัครแล้วเอกสารประกอบการยื่นสมัครไม่ถูกต้องครบถ้วนหรือขาดคุณสมบัติ  
หรือมีลักษณะต้องห้ามไม่ให้ใช้สิทธิสมัครรับเลือกตั้ง ผู้ยื่นสมัครจะไม่ได้รับหมายเลขที่  
จะใช้ในการออกเสียงลงคะแนน

**ตารางตรวจติดตามการปฏิบัติงานเกี่ยวกับ  
การรับสมัครรับเลือกตั้งสมาชิกสภาผู้แทนราษฎร แบบแบ่งเขตเลือกตั้ง**

| ลำดับที่ | ภารกิจ/กิจกรรม  | ระยะเวลาปฏิบัติ (วัน)   | ห้วงเวลาดำเนินการ   | ระยะเวลาตามกฎหมาย | ผลการดำเนินงาน  |
|----------|---|---|---|-------------------|---|
| 1        | <p><b>สถานที่รับสมัคร</b></p> <ul style="list-style-type: none"> <li>- สนง.กต.จว. ประสานงานกับหน่วยงานต่างๆ ที่เกี่ยวข้อง กับการจัดการเลือกตั้งภายในจังหวัด เพื่อขอรับการสนับสนุนต่างๆ เช่น สถานที่ ไฟฟ้า งานตรวจสอบคุณสมบัติและลักษณะต้องห้าม งานความมั่นคง เป็นต้น</li> <li>- จัดให้มีการประชุมแผนงานปฏิบัติการเลือกตั้งกับหน่วยงานสนับสนุนการจัดการเลือกตั้งภายในจังหวัด</li> <li>- พิจารณาจัดหาสถานที่ที่เหมาะสมและจัดเตรียมความพร้อมของสถานที่ใช้สำหรับการรับสมัครเลือกตั้ง</li> <li>- เตรียมการด้านบุคลากรเพื่อแต่งตั้งเป็นเจ้าหน้าที่รับผิดชอบติดตามการรับสมัครในแต่ละเขตเลือกตั้ง</li> <li>- เตรียมการประชุมแผนการปฏิบัติงานคณะทำงานรับผิดชอบติดตามการรับสมัครและจัดทำแผนผังขั้นตอนการปฏิบัติงาน</li> <li>- การจัดเตรียมวัสดุอุปกรณ์เครื่องเขียน โทรสาร โทรศัพท์ เครื่องพิมพ์ ปริ้นเตอร์ คอมพิวเตอร์ เครือข่ายอินเทอร์เน็ต และแบบพิมพ์สำหรับใช้ในการรับสมัคร ฯลฯ</li> <li>- ประสานงานกับส่วนราชการ หรือหน่วยงานภายในจังหวัดเพื่อขอใช้สถานที่รับสมัครเลือกตั้งและขอรับการสนับสนุนเจ้าหน้าที่ เช่น จังหวัด อําเภอ อบจ. ทน.</li> </ul> <p>* เพื่อช่วยเหลือในการจัดสถานที่รับสมัคร</p> <p>* เพื่อช่วยเหลืออำนวยความสะดวกแก่ผู้สมัครและประชาชนด้านจราจร</p> <p>* เพื่อช่วยเหลืออำนวยความสะดวกแก่ผู้สมัครและประชาชนในการแนะนำการใช้สถานที่ต่างๆ</p> <p>* เพื่อช่วยเหลือดูแลความสงบเรียบร้อยภายในและภายนอกสถานที่รับสมัคร</p> <p>* เพื่อขอรับการสนับสนุน ด้านวัสดุ อุปกรณ์จำเป็นสำหรับใช้ในการรับสมัครเลือกตั้ง เช่น โต๊ะ เก้าอี้ เครื่องเสียง ตู้น้ำดื่มสาธารณะ ฯลฯ</p> <ul style="list-style-type: none"> <li>- ประสานงานกับสถานีตำรวจภูธรจังหวัด เพื่อขอรับการสนับสนุน</li> <li>* เจ้าหน้าที่รักษาความสงบ รักษาความปลอดภัย</li> <li>* วัสดุอุปกรณ์จำเป็น เช่น ประตูดตรวจจับวัตถุต้องห้าม อุปกรณ์ตรวจจับวัตถุต้องห้าม ฯลฯ (กรณีมีความจำเป็นต้องใช้)</li> </ul> | <p>3</p> <p>3</p> <p>3</p> <p>3</p> <p>3</p> <p>7</p> <p>3</p> <p>3</p> | <p>ก่อนมีพระราชกฤษฎีกา (วันที่ .....)</p> <p>ก่อนมีพระราชกฤษฎีกา (วันที่ .....)</p> <p>ก่อนมีพระราชกฤษฎีกา (วันที่ .....)</p> <p>ก่อนมีพระราชกฤษฎีกา (วันที่ .....)</p> <p>ก่อนมีพระราชกฤษฎีกา (วันที่ .....)</p> <p>ก่อนมีพระราชกฤษฎีกา (วันที่ .....)</p> <p>ก่อนมีพระราชกฤษฎีกา (วันที่ .....)</p> <p>ก่อนมีพระราชกฤษฎีกา (วันที่ .....)</p> |                   | <p><input type="checkbox"/> ดำเนินการแล้ว</p> <p><input type="checkbox"/> ยังไม่ดำเนินการ</p> <p><input type="checkbox"/> ดำเนินการแล้ว</p> <p><input type="checkbox"/> ยังไม่ดำเนินการ</p> <p><input type="checkbox"/> ดำเนินการแล้ว</p> <p><input type="checkbox"/> ยังไม่ดำเนินการ</p> <p><input type="checkbox"/> ดำเนินการแล้ว</p> <p><input type="checkbox"/> ยังไม่ดำเนินการ</p> <p><input type="checkbox"/> ดำเนินการแล้ว</p> <p><input type="checkbox"/> ยังไม่ดำเนินการ</p> <p><input type="checkbox"/> ดำเนินการแล้ว</p> <p><input type="checkbox"/> ยังไม่ดำเนินการ</p> <p><input type="checkbox"/> ดำเนินการแล้ว</p> <p><input type="checkbox"/> ยังไม่ดำเนินการ</p> |
| 2        | <p><b>การเตรียมการรับสมัคร</b></p> <ul style="list-style-type: none"> <li>- ผอ.กต.เขต ประกาศสถานที่ใช้สำหรับการรับสมัคร</li> </ul>  | 1   | หลังมีประกาศวันเลือกตั้ง (วันที่ .....)   |                   | <p><input type="checkbox"/> ดำเนินการแล้ว</p> <p><input type="checkbox"/> ยังไม่ดำเนินการ</p>   |

| ลำดับที่ | ภารกิจ/กิจกรรม   | ระยะเวลาปฏิบัติ (วัน)  | ห้วงเวลาดำเนินการ   | ระยะเวลาตามกฎหมาย | ผลการดำเนินงาน   |
|----------|--|------------------------|---|-------------------|--|
|          | <ul style="list-style-type: none"> <li>- แต่งตั้งเจ้าหน้าที่รับผิดชอบติดตามการรับสมัครในแต่ละเขตเลือกตั้ง</li> <li>- จัดประชุมเจ้าหน้าที่รับผิดชอบติดตามการรับสมัครในแต่ละเขตเลือกตั้งเพื่อชี้แจงแนวทางการรับสมัครและขั้นตอนงานตามแผนผังการรับสมัคร</li> <li>- ประชาสัมพันธ์การรับสมัคร</li> <li>- ประสานงานกับหน่วยงานสนับสนุนเกี่ยวกับการตรวจสอบคุณสมบัติและลักษณะต้องห้ามภายในจังหวัด และหน่วยงานตรวจสอบอื่นๆผ่านระบบเครือข่ายอินเทอร์เน็ต</li> <li>- กำกับดูแลเงินค่าธรรมเนียมการสมัครให้เป็นไปตามระเบียบและกฎหมายกำหนด</li> <li>- ประมวลผลข้อมูลและการตรวจติดตามการสมัครรับเลือกตั้ง ผ่านระบบเครือข่ายอินเทอร์เน็ต</li> </ul> | 7<br>1<br>15<br>5<br>5 | <p>ก่อนวันรับสมัคร<br/>(วันที่ .....)</p> <p>ก่อนวันรับสมัคร<br/>(วันที่ .....)</p> <p>ก่อนวันรับสมัคร<br/>(วันที่ .....)</p> <p>ระหว่างเวลาการรับสมัคร<br/>(วันที่ .....)</p> <p>ระหว่างเวลาการรับสมัคร<br/>(วันที่ .....)</p> |                   | <input type="checkbox"/> ดำเนินการแล้ว<br><input type="checkbox"/> ยังไม่ดำเนินการ<br><input type="checkbox"/> ดำเนินการแล้ว<br><input type="checkbox"/> ยังไม่ดำเนินการ<br><br><input type="checkbox"/> ดำเนินการแล้ว<br><input type="checkbox"/> ยังไม่ดำเนินการ<br><input type="checkbox"/> ดำเนินการแล้ว<br><input type="checkbox"/> ยังไม่ดำเนินการ<br><br><input type="checkbox"/> ดำเนินการแล้ว<br><input type="checkbox"/> ยังไม่ดำเนินการ<br><input type="checkbox"/> ดำเนินการแล้ว<br><input type="checkbox"/> ยังไม่ดำเนินการ |
| 3        | <p><b>การดำเนินการในวันรับสมัคร</b></p> <ul style="list-style-type: none"> <li>- ผอ.กต.เขต รับใบสมัครและตรวจสอบเอกสารหลักฐานการสมัคร</li> <li>- ออกใบรับใบสมัคร หรือ ไม่ออกใบรับใบสมัคร</li> <li>- รายงานผลการรับสมัครรายวันทั้งสองแบบ (ยื่นสมัครด้วยตนเองและยื่นผ่านทางอินเทอร์เน็ต)</li> <li>- รายงานผู้สมัครถอนชื่อ/เปลี่ยนแปลงรายชื่อ กรณีตายหรือขาดคุณสมบัติหรือมีลักษณะต้องห้าม</li> </ul>   | 5<br>5<br>5<br>5       | <p>ระหว่างวันรับสมัคร<br/>(วันที่ .....)</p> <p>ระหว่างวันรับสมัคร<br/>(วันที่ .....)</p> <p>ระหว่างเวลาการรับสมัคร<br/>(วันที่ .....)</p> <p>ระหว่างเวลาการรับสมัคร<br/>(วันที่ .....)</p>                                     |                   | <input type="checkbox"/> ดำเนินการแล้ว<br><input type="checkbox"/> ยังไม่ดำเนินการ<br><input type="checkbox"/> ดำเนินการแล้ว<br><input type="checkbox"/> ยังไม่ดำเนินการ<br><input type="checkbox"/> ดำเนินการแล้ว<br><input type="checkbox"/> ยังไม่ดำเนินการ<br><input type="checkbox"/> ดำเนินการแล้ว<br><input type="checkbox"/> ยังไม่ดำเนินการ   |
| 4        | <p><b>การดำเนินการหลังปิดการรับสมัคร</b></p> <ul style="list-style-type: none"> <li>- ผอ.กต.เขต เก็บรวบรวมเอกสารและตรวจสอบเอกสารหลักฐานการสมัคร/จัดทำแฟ้มรายชื่อผู้สมัคร</li> <li>- แจกหนังสือรับหรือไม่รับสมัคร</li> <li>- ประกาศรายชื่อผู้สมัครรับเลือกตั้ง</li> <li>- สรุปรายงานผลการสมัครภายหลังปิดวันรับสมัครต่อ กตต.</li> </ul>  | 7<br>7<br>7<br>7       | <p>หลังปิดการรับสมัคร<br/>(วันที่ .....)</p> <p>หลังปิดการรับสมัคร<br/>(วันที่ .....)</p> <p>หลังปิดการรับสมัคร<br/>(วันที่ .....)</p> <p>หลังปิดการรับสมัคร<br/>(วันที่ .....)</p>   |                   | <input type="checkbox"/> ดำเนินการแล้ว<br><input type="checkbox"/> ยังไม่ดำเนินการ<br><input type="checkbox"/> ดำเนินการแล้ว<br><input type="checkbox"/> ยังไม่ดำเนินการ<br><input type="checkbox"/> ดำเนินการแล้ว<br><input type="checkbox"/> ยังไม่ดำเนินการ<br><input type="checkbox"/> ดำเนินการแล้ว<br><input type="checkbox"/> ยังไม่ดำเนินการ   |
| 5        | <p><b>การจับสลากให้หมายเลขผู้สมัคร</b></p> <ul style="list-style-type: none"> <li>- การจัดเตรียมสถานที่ วัสดุอุปกรณ์เครื่องเขียน โทรสาร โทรศัพท์ แฟกซ์ คอมพิวเตอร์ เครือข่ายอินเทอร์เน็ต และแบบพิมพ์สำหรับการจับสลาก</li> </ul>  | 5                      | <p>ก่อนวันรับสมัคร<br/>(วันที่ .....)</p>   |                   | <input type="checkbox"/> ดำเนินการแล้ว<br><input type="checkbox"/> ยังไม่ดำเนินการ   |

| ลำดับที่ | ภารกิจ/กิจกรรม   | ระยะเวลาปฏิบัติ (วัน)               | ห้วงเวลาดำเนินการ  | ระยะเวลาตามกฎหมาย | ผลการดำเนินงาน  |
|----------|--|-------------------------------------|--|-------------------|---|
|          | <ul style="list-style-type: none"> <li>- แต่งตั้งคณะทำงานในการจับสลากให้หมายเลขแก่ผู้สมัครของพรรคการเมือง</li> <li>- จัดประชุมชี้แจงวิธีการให้หมายเลข</li> <li>- จับสลากให้หมายเลข</li> <li>- การให้หมายเลขผู้สมัครของแต่ละผู้สมัครสำหรับใช้ในการหาเสียงเลือกตั้ง</li> </ul>         | <p>5</p> <p>5</p> <p>5</p> <p>5</p> | <p>ก่อนวันรับสมัคร<br/>(วันที่ .....)</p> <p>ระหว่างวันรับสมัคร<br/>(วันที่ .....)</p> <p>ระหว่างวันรับสมัคร<br/>(วันที่ .....)</p> <p>ระหว่างวันรับสมัคร<br/>(วันที่ .....)</p> |                   | <p><input type="checkbox"/> ดำเนินการแล้ว</p> <p><input type="checkbox"/> ยังไม่ดำเนินการ</p> <p><input type="checkbox"/> ดำเนินการแล้ว</p> <p><input type="checkbox"/> ยังไม่ดำเนินการ</p> <p><input type="checkbox"/> ดำเนินการแล้ว</p> <p><input type="checkbox"/> ยังไม่ดำเนินการ</p> <p><input type="checkbox"/> ดำเนินการแล้ว</p> <p><input type="checkbox"/> ยังไม่ดำเนินการ</p> |
| 6        | <p><b>ก่อนวันเลือกตั้ง</b></p> <ul style="list-style-type: none"> <li>- ยื่นคำร้องต่อศาลฎีกากรณีพบว่าผู้สมัครที่ได้ประกาศรายชื่อเป็นผู้สมัครไปแล้วขาดคุณสมบัติหรือมีลักษณะต้องห้าม</li> <li>- รายงานการเพิ่มชื่อ/ถอนชื่อตามคำพิพากษาศาลฎีกาและปิดประกาศผลคำพิพากษาศาลฎีกา</li> </ul> | <p>-</p> <p>-</p>                   | <p>ก่อนถึงวันเลือกตั้ง<br/>(วันที่ .....)</p> <p>ก่อนถึงวันเลือกตั้ง<br/>(วันที่ .....)</p>  |                   | <p><input type="checkbox"/> ดำเนินการแล้ว</p> <p><input type="checkbox"/> ยังไม่ดำเนินการ</p> <p><input type="checkbox"/> ดำเนินการแล้ว</p> <p><input type="checkbox"/> ยังไม่ดำเนินการ</p>   |

**ตารางตรวจติดตามการปฏิบัติงานเกี่ยวกับ  
การรับสมัครรับเลือกตั้งสมาชิกสภาผู้แทนราษฎร แบบบัญชีรายชื่อ**

| ลำดับที่  | ภารกิจ/กิจกรรม   | ระยะเวลาปฏิบัติ(วัน)                 | ห้วงเวลาดำเนินการ                    | ระยะเวลาตามกฎหมาย                      | ผลการดำเนินงาน   |  |
|---|--|--------------------------------------|--------------------------------------|--|--|--|
| 1   | <b>สถานที่รับสมัคร</b>   |                                      |                                      |  |  |  |
|   | - กกต. ประสานงานกับหน่วยงานต่างๆ ที่เกี่ยวข้องกับการจัดการเลือกตั้ง เพื่อขอรับการสนับสนุนต่างๆ เช่น สถานที่ ไฟฟ้า งานตรวจสอบคุณสมบัติและลักษณะต้องห้าม งานความมั่นคง เป็นต้น   | 7                                    | ก่อนมีพระราชกฤษฎีกา (วันที่ .....    |  |  | <input type="checkbox"/> ดำเนินการแล้ว<br><input type="checkbox"/> ยังไม่ดำเนินการ |
|   | - จัดให้มีการประชุมแผนงานปฏิบัติการเลือกตั้งกับหน่วยงานสนับสนุนการจัดการเลือกตั้ง  | 3                                    | ก่อนมีพระราชกฤษฎีกา (วันที่ .....    |  |  | <input type="checkbox"/> ดำเนินการแล้ว<br><input type="checkbox"/> ยังไม่ดำเนินการ |
|   | - เตรียมการด้านบุคลากรเพื่อแต่งตั้งเป็นคณะทำงานรับสมัคร  | 7                                    | ก่อนมีพระราชกฤษฎีกา (วันที่ .....    |  |  | <input type="checkbox"/> ดำเนินการแล้ว<br><input type="checkbox"/> ยังไม่ดำเนินการ |
|   | - เตรียมการประชุมแผนการปฏิบัติงานคณะทำงานรับสมัครและจัดทำแผนผังขั้นตอนการปฏิบัติงาน  | 7                                    | ก่อนมีพระราชกฤษฎีกา (วันที่ .....    |  |  | <input type="checkbox"/> ดำเนินการแล้ว<br><input type="checkbox"/> ยังไม่ดำเนินการ |
|   | - ประสานงานกับหน่วยงานสนับสนุน เพื่อขอใช้สถานที่รับสมัครเลือกตั้งและขอรับการสนับสนุนเจ้าหน้าที่ปฏิบัติงาน<br>* เพื่อช่วยเหลือในจัดสถานที่รับสมัคร<br>* เพื่อช่วยเหลืออำนวยความสะดวกแก่ผู้สมัครและประชาชนด้านจราจร<br>* เพื่อช่วยเหลืออำนวยความสะดวกแก่ผู้สมัครและประชาชนในการแนะนำการใช้สถานที่ต่างๆ<br>* เพื่อช่วยเหลือดูแลความเรียบร้อยภายใน และภายนอกสถานที่รับสมัคร<br>* เพื่อขอรับการสนับสนุน ด้านวัสดุ อุปกรณ์จำเป็นสำหรับใช้ในสถานที่รับสมัครเลือกตั้ง เช่น โต๊ะ เก้าอี้ เครื่องเสียง ตู้น้ำดื่มสาธารณะ ฯลฯ | 7                                    | ก่อนมีพระราชกฤษฎีกา (วันที่ .....    |  |  | <input type="checkbox"/> ดำเนินการแล้ว<br><input type="checkbox"/> ยังไม่ดำเนินการ |
| - การจัดเตรียมวัสดุอุปกรณ์เครื่องเขียน โทรสาร โทรศัพท์ เครื่องพิมพ์ ปริ้นเตอร์ คอมพิวเตอร์ เครือข่ายอินเทอร์เน็ต และแบบพิมพ์สำหรับการรับสมัคร ฯลฯ   | 7  | ก่อนมีพระราชกฤษฎีกา (วันที่ .....    |                                      |  | <input type="checkbox"/> ดำเนินการแล้ว<br><input type="checkbox"/> ยังไม่ดำเนินการ |  |
| - ประสานงานกับสำนักงานตำรวจแห่งชาติ เพื่อขอรับการสนับสนุน<br>* เจ้าหน้าที่รักษาความสงบ รักษาความปลอดภัย<br>* วัสดุอุปกรณ์จำเป็น เช่น ประตูดตรวจจับวัตถุต้องห้าม อุปกรณ์ตรวจจับวัตถุต้องห้าม ฯลฯ | 3  | ก่อนมีพระราชกฤษฎีกา (วันที่ .....    |                                      |  | <input type="checkbox"/> ดำเนินการแล้ว<br><input type="checkbox"/> ยังไม่ดำเนินการ |  |
| 2   | <b>การเตรียมการรับสมัคร</b>  |                                      |                                      |  |  |  |
|   | - กกต. ประกาศกำหนดวันรับสมัคร/สถานที่ใช้รับสมัคร/ค่าธรรมเนียมการสมัคร/เอกสารประกอบการสมัคร/รายละเอียดขั้นตอนที่สำคัญเกี่ยวกับการรับสมัครเลือกตั้ง  | 5                                    | ระหว่างมีพระราชกฤษฎีกา (วันที่ ..... | ภายใน 5 วัน นับแต่วันมีพระราชกฤษฎีกา   | <input type="checkbox"/> ดำเนินการแล้ว<br><input type="checkbox"/> ยังไม่ดำเนินการ |  |
|   | - แต่งตั้งคณะทำงานรับสมัคร   | 5                                    | ระหว่างมีพระราชกฤษฎีกา (วันที่ ..... |  | <input type="checkbox"/> ดำเนินการแล้ว<br><input type="checkbox"/> ยังไม่ดำเนินการ |  |
| - จัดประชุมเจ้าหน้าที่ชี้แจงแนวทางการรับสมัครและขั้นตอนงานตามแผนผังการรับสมัคร  | 3  | ระหว่างมีพระราชกฤษฎีกา (วันที่ ..... |                                      | <input type="checkbox"/> ดำเนินการแล้ว |  |  |





ประกาศคณะกรรมการการเลือกตั้ง  
เรื่อง การสมัครรับเลือกตั้งสมาชิกสภาผู้แทนราษฎร

ด้วยได้มีพระราชกฤษฎีกาให้มีการเลือกตั้งสมาชิกสภาผู้แทนราษฎรเป็นการทั่วไปและคณะกรรมการการเลือกตั้งได้กำหนดให้วันที่ ..... เดือน..... พ.ศ. .... เป็นวันเลือกตั้ง

อาศัยอำนาจตามความในมาตรา ๑๒ มาตรา ๑๓ มาตรา ๑๔ มาตรา ๔๕ และมาตรา ๕๗ แห่งพระราชบัญญัติประกอบรัฐธรรมนูญว่าด้วยการเลือกตั้งสมาชิกสภาผู้แทนราษฎร พ.ศ. ๒๕๖๑ คณะกรรมการการเลือกตั้งจึงกำหนดวันรับสมัครเลือกตั้งสมาชิกสภาผู้แทนราษฎรแบบแบ่งเขตเลือกตั้ง วันที่พรรคการเมืองยื่นบัญชีรายชื่อผู้สมัครรับเลือกตั้งสมาชิกสภาผู้แทนราษฎรแบบบัญชีรายชื่อ และวันที่พรรคการเมืองแจ้งรายชื่อบุคคลที่พรรคการเมืองมีมติจะเสนอสภาผู้แทนราษฎรเพื่อพิจารณาให้ความเห็นชอบแต่งตั้งเป็นนายกรัฐมนตรี ดังนี้

๑. ผู้ใดจะสมัครรับเลือกตั้งสมาชิกสภาผู้แทนราษฎรแบบแบ่งเขตเลือกตั้งในเขตเลือกตั้งใด ให้ยื่นใบสมัครรับเลือกตั้งพร้อมทั้งหลักฐาน ดังนี้

(๑.๑) หนังสือรับรองของหัวหน้าพรรคการเมือง

(๑.๒) ค่าธรรมเนียมการสมัครรับเลือกตั้งคนละ ๑๐,๐๐๐ บาท (หนึ่งหมื่นบาทถ้วน)

(๑.๓) รูปถ่ายหน้าตรงไม่สวมหมวกขนาดกว้างประมาณ ๘.๕ เซนติเมตร ยาวประมาณ ๑๓.๕ เซนติเมตร คนละ ..... รูป

(๑.๔) หลักฐานประกอบการยื่นการสมัครรับเลือกตั้งตาม (๑) และ (๒) ประกอบด้วย

(๑) สำเนาบัตรประจำตัวประชาชน แต่ถ้าผู้สมัครรับเลือกตั้งเป็นบุคคลซึ่งไม่ต้องมีบัตรประจำตัวประชาชนตามกฎหมาย ให้ใช้บัตรประจำตัวหรือหลักฐานอื่นใดของทางราชการที่มีรูปถ่ายสามารถแสดงตนได้และมีหมายเลขประจำตัวประชาชนของผู้ถือบัตร

(๒) สำเนาทะเบียนบ้าน

(๓) ใบรับรองแพทย์

(๔) หนังสือรับรองการส่งผู้สมัครแบบแบ่งเขตเลือกตั้งของหัวหน้าพรรคการเมือง ซึ่งต้องมีคำรับรองด้วยว่าได้ดำเนินการถูกต้องครบถ้วนตามพระราชบัญญัติประกอบรัฐธรรมนูญว่าด้วยพรรคการเมืองแล้ว

(๕) หลักฐานแสดงการเสียภาษีเงินได้บุคคลธรรมดาเป็นเวลาติดต่อกัน ๓ ปี นับถึงปีที่สมัครรับเลือกตั้งของผู้สมัคร เว้นแต่เป็นผู้ไม่ได้เสียภาษีเงินได้ ให้ทำหนังสือยืนยันการไม่ได้เสียภาษีพร้อมทั้งสาเหตุแห่งการไม่ได้เสียภาษี

(๑.๕) ผู้สมัครรับเลือกตั้งสมาชิกสภาผู้แทนราษฎรแบบแบ่งเขตเลือกตั้ง ให้ยื่นหลักฐานประกอบการสมัครรับเลือกตั้งเพิ่มเติมอย่างใดอย่างหนึ่ง ดังนี้

(๑) หลักฐานซึ่งแสดงว่ามีชื่ออยู่ในทะเบียนบ้านในจังหวัดที่สมัครรับเลือกตั้งเป็นเวลาติดต่อกันไม่น้อยกว่า ๕ ปีนับถึงวันสมัครรับเลือกตั้ง

(๒) หลักฐานซึ่งแสดงว่าเป็นบุคคลซึ่งเกิดในจังหวัดที่สมัครรับเลือกตั้ง

(๓) หลักฐานซึ่งแสดงว่าเคยศึกษาในสถานศึกษาที่ตั้งอยู่ในจังหวัดที่สมัครรับเลือกตั้งเป็นเวลาติดต่อกันไม่น้อยกว่า ๕ ปีการศึกษา

(๔) หลักฐานซึ่งแสดงว่าเคยรับราชการหรือปฏิบัติหน้าที่ในหน่วยงานของรัฐ หรือเคยมีชื่ออยู่ในทะเบียนบ้านในจังหวัดที่สมัครรับเลือกตั้งเป็นเวลาติดต่อกันไม่น้อยกว่า ๕ ปี

รวมทั้งหลักฐานประกอบการยื่นใบสมัครต่อผู้อำนวยการการเลือกตั้งประจำเขตเลือกตั้งนั้น ตั้งแต่วันที่ ..... เดือน..... พ.ศ. .... ถึงวันที่..... เดือน..... พ.ศ. .... ระหว่าง..... น. ณ สถานที่ที่ผู้อำนวยการการเลือกตั้งประจำเขตเลือกตั้งกำหนด

๒. พรรคการเมืองใดส่งผู้สมัครรับเลือกตั้งแบบแบ่งเขตเลือกตั้งและผู้อำนวยการการเลือกตั้งประจำเขตเลือกตั้งได้ออกใบรับใบสมัครรับเลือกตั้งแล้ว ประสงค์จะส่งสมาชิกพรรคการเมืองสมัครรับเลือกตั้งสมาชิกสภาผู้แทนราษฎรแบบบัญชีรายชื่อ ให้หัวหน้าพรรคการเมืองหรือกรรมการบริหารพรรคการเมืองผู้ได้รับมอบหมายเป็นหนังสือจากหัวหน้าพรรคการเมืองยื่นบัญชีรายชื่อผู้สมัครรับเลือกตั้งสมาชิกสภาผู้แทนราษฎรแบบบัญชีรายชื่อ พร้อมทั้งหลักฐาน ดังนี้

(๒.๑) หนังสือแสดงความยินยอมของผู้สมัครรับเลือกตั้งทุกคน

(๒.๒) เงินค่าธรรมเนียมการสมัครรับเลือกตั้งคนละ ๑๐,๐๐๐ บาท (หนึ่งหมื่นบาทถ้วน)

(๒.๓) หลักฐานประกอบการยื่นการสมัครของผู้สมัครรับเลือกตั้งทุกคน ประกอบด้วย

(๑) สำเนาบัตรประจำตัวประชาชน แต่ถ้าผู้สมัครรับเลือกตั้งเป็นบุคคลซึ่งไม่ต้องมีบัตรประจำตัวประชาชนตามกฎหมาย ให้ใช้บัตรประจำตัวหรือหลักฐานอื่นใดของทางราชการที่มีรูปถ่ายสามารถแสดงตนได้และมีหมายเลขประจำตัวประชาชนของผู้ถือบัตร

(๒) สำเนาทะเบียนบ้าน

(๓) ใบรับรองแพทย์

(๔) หนังสือรับรองการส่งผู้สมัครแบบแบ่งเขตเลือกตั้งของหัวหน้าพรรคการเมือง ซึ่งต้องมีคำรับรองด้วยว่าได้ดำเนินการถูกต้องครบถ้วนตามพระราชบัญญัติประกอบรัฐธรรมนูญว่าด้วยพรรคการเมืองแล้ว

(๕) หลักฐานแสดงการเสียภาษีเงินได้บุคคลธรรมดาเป็นเวลาดำเนินการติดต่อกัน ๓ ปี นับถึงปีที่สมัครรับเลือกตั้งของผู้สมัคร เว้นแต่เป็นผู้ไม่ได้เสียภาษีเงินได้ ให้ทำหนังสือยืนยันการไม่ได้เสียภาษีพร้อมทั้งสาเหตุแห่งการไม่ได้เสียภาษี

(๒.๔) รูปถ่ายหน้าตรงไม่สวมหมวกขนาดกว้างประมาณ ๘.๕ เซนติเมตร ยาวประมาณ ๑๓.๕ เซนติเมตร จำนวนคนละ ..... รูป

รวมทั้งหลักฐานประกอบการยื่นบัญชีรายชื่อต่อคณะกรรมการการเลือกตั้ง ตั้งแต่วันที่ ..... เดือน ..... พ.ศ. .... ถึงวันที่ ..... เดือน ..... พ.ศ. .... ระหว่าง ..... นาฬิกา ถึง ..... นาฬิกา ณ ..... เลขที่ ..... ถนน ..... ตำบล/เทศบาล ..... อำเภอ..... จังหวัด.....

อนึ่ง บุคคลใดจะสมัครรับเลือกตั้งเป็นสมาชิกสภาผู้แทนราษฎร ให้มีสิทธิสมัครรับเลือกตั้งในนามของพรรคการเมืองใดพรรคการเมืองเดียว และจะสมัครรับเลือกตั้งแบบแบ่งเขตเลือกตั้งหรือแบบบัญชีรายชื่อแบบใดแบบหนึ่งได้เพียงแบบเดียว และสมัครรับเลือกตั้งได้เพียงเขตเดียว

๓. พรรคการเมืองที่ได้ส่งผู้สมัครรับเลือกตั้งแบบแบ่งเขตเลือกตั้งและผู้อำนวยการการเลือกตั้งประจำเขตเลือกตั้งได้ออกใบรับใบสมัครรับเลือกตั้งแล้ว หากประสงค์จะแจ้งรายชื่อบุคคลที่พรรคการเมืองมีมติจะเสนอ สภาผู้แทนราษฎร เพื่อพิจารณาให้ความเห็นชอบแต่งตั้งเป็นนายกรัฐมนตรี ให้แจ้งรายชื่อพร้อมหนังสือแสดงความยินยอมของผู้ได้รับการเสนอชื่อ เป็นนายกรัฐมนตรีต่อคณะกรรมการการเลือกตั้งไม่เกิน ๓ รายชื่อ ตั้งแต่วันที่ ..... เดือน ..... พ.ศ. .... ถึง วันที่ ..... เดือน ..... พ.ศ. .... ระหว่าง ..... นาฬิกา ถึง ..... นาฬิกา ณ ..... เลขที่ ..... ถนน ..... ตำบล/เทศบาล.....อำเภอ..... จังหวัด.....

จึงประกาศให้ทราบโดยทั่วกัน

ประกาศ ณ วันที่ ..... เดือน ..... พ.ศ. ....

(ลงชื่อ) .....

(.....)

ประธานกรรมการการเลือกตั้ง



ประกาศคณะกรรมการการเลือกตั้ง  
เรื่อง การสมัครรับเลือกตั้งสมาชิกสภาผู้แทนราษฎรแทนตำแหน่งที่ว่าง

ด้วยได้มีพระราชกฤษฎีกาให้มีการเลือกตั้งสมาชิกสภาผู้แทนราษฎรแบบแบ่งเขตเลือกตั้งแทนตำแหน่งที่ว่าง และคณะกรรมการการเลือกตั้งได้กำหนดให้วันที่ ... เดือน ..... พ.ศ. .... เป็นวันเลือกตั้งของเขตเลือกตั้ง ที่ ... จังหวัด .....

อาศัยอำนาจตามความในมาตรา ๑๒ แห่งพระราชบัญญัติประกอบรัฐธรรมนูญว่าด้วยการเลือกตั้งสมาชิกสภาผู้แทนราษฎร พ.ศ. ๒๕๖๑ คณะกรรมการการเลือกตั้งจึงกำหนดวันรับสมัครเลือกตั้งสมาชิกสภาผู้แทนราษฎรแบบแบ่งเขตเลือกตั้ง แทนตำแหน่งที่ว่าง ตั้งแต่วันที่ ..... เดือน..... พ.ศ. .... ถึงวันที่ ..... เดือน ..... พ.ศ. .... ระหว่าง ..... น. ถึง ..... น. ณ สถานที่ที่ผู้อำนวยการการเลือกตั้งประจำเขตเลือกตั้งกำหนด

ผู้ใดประสงค์จะสมัครรับเลือกตั้งสมาชิกสภาผู้แทนราษฎรแบบแบ่งเขตเลือกตั้งแทนตำแหน่งที่ว่างดังกล่าว ยื่นใบสมัครรับเลือกตั้งด้วยตนเองพร้อมค่าธรรมเนียมการสมัครรับเลือกตั้งคนละ ๑๐,๐๐๐ บาท (หนึ่งหมื่นบาทถ้วน) รูปถ่ายหน้าตรงไม่สวมหมวกขนาดกว้างประมาณ ๘.๕ เซนติเมตร ยาวประมาณ ๑๓.๕ เซนติเมตร จำนวนคนละ ... รูป รวมทั้งหลักฐานประกอบการยื่นใบสมัครรับรองความถูกต้องต่อผู้อำนวยการการเลือกตั้งประจำเขตเลือกตั้งนั้น ดังนี้

(๑) สำเนาบัตรประจำตัวประชาชน แต่ถ้าผู้สมัครรับเลือกตั้งเป็นบุคคลซึ่งไม่ต้องมีบัตรประจำตัวประชาชน ตามกฎหมาย ให้ใช้บัตรประจำตัวหรือหลักฐานอื่นใดของทางราชการที่มีรูปถ่ายสามารถแสดงตนได้

(๒) สำเนาทะเบียนบ้าน

(๓) ใบรับรองแพทย์

(๔) หนังสือรับรองการส่งผู้สมัครแบบแบ่งเขตเลือกตั้งของหัวหน้าพรรคการเมือง ซึ่งต้องมีคำรับรองด้วยว่าได้ดำเนินการถูกต้องครบถ้วนตามพระราชบัญญัติประกอบรัฐธรรมนูญว่าด้วยพรรคการเมืองแล้ว

(๕) หลักฐานแสดงการเสียภาษีเงินได้บุคคลธรรมดาเป็นเวลาติดต่อกัน ๓ ปีนับถึงปีที่สมัครรับเลือกตั้งของผู้สมัคร เว้นแต่เป็นผู้ไม่ได้เสียภาษีเงินได้ ให้ทำหนังสือยืนยันการไม่ได้เสียภาษีพร้อมทั้งสาเหตุแห่งการไม่ได้เสียภาษี

(๖) หลักฐานประกอบการสมัครอย่างใดอย่างหนึ่ง ดังนี้

(๖.๑) หลักฐานซึ่งแสดงว่ามีชื่ออยู่ในทะเบียนบ้านในจังหวัดที่สมัครรับเลือกตั้งเป็นเวลาติดต่อกัน ไม่น้อยกว่า ๕ ปีนับถึงวันสมัครรับเลือกตั้ง

(๖.๒) หลักฐานซึ่งแสดงว่าเป็นบุคคลซึ่งเกิดในจังหวัดที่สมัครรับเลือกตั้ง

(๖.๓) หลักฐานซึ่งแสดงว่าเคยศึกษาในสถานศึกษาที่ตั้งอยู่ในจังหวัดที่สมัครรับเลือกตั้งเป็นเวลาติดต่อกันไม่น้อยกว่า ๕ ปีการศึกษา

(๖.๔) หลักฐานซึ่งแสดงว่าเคยรับราชการหรือปฏิบัติหน้าที่ในหน่วยงานของรัฐหรือเคยมีชื่ออยู่ในทะเบียนบ้านในจังหวัดที่สมัครรับเลือกตั้งเป็นเวลาติดต่อกันไม่น้อยกว่า ๕ ปี

จึงประกาศให้ทราบโดยทั่วกัน

ประกาศ ณ วันที่ ..... เดือน ..... พ.ศ. ....

(ลงชื่อ) .....

(.....)

ประธานกรรมการการเลือกตั้ง



ประกาศผู้อำนวยการประจำเขตเลือกตั้งที่ .....  
 จังหวัด .....  
 เรื่อง งดการสมัครรับเลือกตั้งสมาชิกสภาผู้แทนราษฎรแบบแบ่งเขตเลือกตั้ง

ตามที่ได้มีประกาศกำหนดให้ใช้ ..... เป็นสถานที่รับสมัคร  
 เลือกตั้งสมาชิกสภาผู้แทนราษฎร แบบแบ่งเขตเลือกตั้ง ระหว่างวันที่ ..... ถึงวันที่  
 ..... นั้น

เนื่องจากได้เกิด .....  
 (ระบุง เช่น จลาจล อุทกภัย อัคคีภัย เหตุสุดวิสัย หรือเหตุจำเป็นอย่างอื่น หรือด้วยความจำเป็นตามสถานที่อาจมีผล  
 ต่อความปลอดภัย) อันเป็นเหตุให้การสมัครรับเลือกตั้งในเขตเลือกตั้งนี้ไม่สามารถกระทำได้ หรือไม่สามารถสมัครรับเลือกตั้ง  
 ได้จนเสร็จสิ้น

ฉะนั้น อาศัยอำนาจตามมาตรา ๔๗ แห่งพระราชบัญญัติประกอบรัฐธรรมนูญว่าด้วยการเลือกตั้ง  
 สมาชิกสภาผู้แทนราษฎร พ.ศ. ๒๕๖๑ ผู้อำนวยการการเลือกตั้งประจำเขตเลือกตั้งที่ ..... จึงประกาศให้งดการสมัคร  
 รับเลือกตั้ง

จึงประกาศให้ทราบโดยทั่วกัน

ประกาศ ณ วันที่ ..... เดือน ..... พ.ศ. ....

(ลงชื่อ) .....

(.....)

ผู้อำนวยการการเลือกตั้งประจำเขตเลือกตั้งที่ .....

จังหวัด.....



ประกาศคณะกรรมการการเลือกตั้ง  
เรื่อง การสมัครรับเลือกตั้งสมาชิกสภาผู้แทนราษฎร  
(เพิ่มเติม)

ตามที่ได้มีประกาศ เรื่อง การสมัครรับเลือกตั้งสมาชิกสภาผู้แทนราษฎร ลงวันที่ ..... เดือน ..... พ.ศ. .... กำหนดวันรับสมัครเลือกตั้งสมาชิกสภาผู้แทนราษฎรแบบแบ่งเขตเลือกตั้งและวันที่พรรคการเมืองยื่นบัญชีรายชื่อผู้สมัครรับเลือกตั้งสมาชิกสภาผู้แทนราษฎรแบบบัญชีรายชื่อ ตั้งแต่วันที่ .... เดือน ..... พ.ศ. .... ถึง วันที่ .... เดือน ..... พ.ศ. .... ระหว่าง ..... นาฬิกา นั้น

เนื่องจากได้มีเหตุจำเป็นเฉพาะพื้นที่ทำให้ไม่สามารถดำเนินการสมัครรับเลือกตั้งได้ อาศัยอำนาจตามความในมาตรา ๔๗ แห่งพระราชบัญญัติประกอบรัฐธรรมนูญว่าด้วยการเลือกตั้งสมาชิกสภาผู้แทนราษฎร พ.ศ. ๒๕๖๑ ประกอบข้อ ๙๒ ของระเบียบคณะกรรมการการเลือกตั้งว่าด้วยการเลือกตั้งสมาชิกสภาผู้แทนราษฎร พ.ศ. ๒๕๖๑ ประกอบมติคณะกรรมการการเลือกตั้งในการประชุม ครั้งที่ .... เมื่อวันที่ .... เดือน ..... พ.ศ. .... จึงประกาศกำหนดวันรับสมัครเลือกตั้งสมาชิกสภาผู้แทนราษฎรแบบแบ่งเขตเลือกตั้ง (เพิ่มเติม) ดังนี้

- (๑) เขตเลือกตั้งที่ .... จังหวัด .....
- (๒) เขตเลือกตั้งที่ .... จังหวัด .....
- (๓) เขตเลือกตั้งที่ .... จังหวัด .....

โดยรับสมัครเลือกตั้ง ตั้งแต่วันที่ ..... เดือน ..... พ.ศ. .... ถึงวันที่ ... เดือน ..... พ.ศ. .... ระหว่าง ..... นาฬิกา ณ สถานที่ที่ผู้อำนวยการการเลือกตั้งประจำเขตเลือกตั้งกำหนด

จึงประกาศให้ทราบโดยทั่วกัน

ประกาศ ณ วันที่ ..... เดือน ..... พ.ศ. ....

(ลงชื่อ) .....

(.....)

ประธานกรรมการการเลือกตั้ง



ประกาศผู้อำนวยการการเลือกตั้งประจำเขตเลือกตั้งที่ .....

จังหวัด .....

เรื่อง กำหนดสถานที่รับสมัครเลือกตั้งสมาชิกสภาผู้แทนราษฎรแบบแบ่งเขตเลือกตั้ง

ตามที่คณะกรรมการการเลือกตั้งได้ประกาศการสมัครรับเลือกตั้งสมาชิกสภาผู้แทนราษฎร / การสมัครรับเลือกตั้งสมาชิกสภาผู้แทนราษฎร (เพิ่มเติม) ตั้งแต่วันที่ .... เดือน ..... พ.ศ. .... ถึงวันที่..... เดือน .....พ.ศ. .... นั้น

อาศัยอำนาจตามความในมาตรา ๔๔ แห่งพระราชบัญญัติประกอบรัฐธรรมนูญว่าด้วยการเลือกตั้งสมาชิกสภาผู้แทนราษฎร พ.ศ. ๒๕๖๑ ประกอบข้อ ๙๒ ของระเบียบคณะกรรมการการเลือกตั้งว่าด้วยการเลือกตั้งสมาชิกสภาผู้แทนราษฎร พ.ศ. ๒๕๖๑ ผู้อำนวยการการเลือกตั้งประจำเขตเลือกตั้งที่ ..... จังหวัด ..... จึงกำหนดให้ใช้ ..... เป็นสถานที่รับสมัครเลือกตั้งสมาชิกสภาผู้แทนราษฎรแบบแบ่งเขตเลือกตั้งของเขตเลือกตั้งที่ ..... จังหวัด .....

ดังนั้น ผู้ใดประสงค์จะสมัครรับเลือกตั้งสมาชิกสภาผู้แทนราษฎรแบบแบ่งเขตเลือกตั้ง ให้นำหลักฐานเอกสารที่คณะกรรมการการเลือกตั้งกำหนดมายื่นต่อผู้อำนวยการการเลือกตั้งประจำเขตเลือกตั้ง ด้วยตนเอง ภายในระยะเวลาและสถานที่กำหนด

จึงประกาศให้ทราบโดยทั่วกัน

ประกาศ ณ วันที่ .... เดือน ..... พ.ศ. ....

(ลงชื่อ) .....

(.....)

ผู้อำนวยการการเลือกตั้งประจำเขตเลือกตั้งที่ ....

จังหวัด .....



ใบสมัครรับเลือกตั้งสมาชิกสภาผู้แทนราษฎร  
แบบแบ่งเขตเลือกตั้ง

ใบสมัครเลขที่ ..... (สำหรับเจ้าหน้าที่กรอก)  
ข้าพเจ้า

(๑) นาย/นาง/นางสาว/ยศ .....  
สัญชาติ .....

(๒) เลขประจำตัวประชาชน  
□-□□□□-□□□□□-□□-□

(๓) เกิดวันที่ ..... เดือน ..... พ.ศ. ....

(๔) อายุ ..... ปี

(๕) เกิดบ้านเลขที่ ..... ตรอก/ซอย .....  
หมู่ที่ ..... ถนน .....  
ตำบล/เทศบาล.....  
อำเภอ.....  
จังหวัด .....  
รหัสไปรษณีย์ .....

(๖) ที่อยู่ปัจจุบันบ้านเลขที่ ..... ตรอก/ซอย.....  
หมู่ที่ ..... ถนน ..... ตำบล/เทศบาล.....  
อำเภอ..... จังหวัด .....  
รหัสไปรษณีย์ .....

(๗) สถานที่ติดต่อ .....  
โทรศัพท์ ..... โทรสาร .....

(๘) บิดาชื่อ ..... สัญชาติ .....

(๙) มารดาชื่อ ..... สัญชาติ .....

(๑๐) คู่สมรสชื่อ ..... สัญชาติ .....

(๑๑) สังกัดพรรคการเมือง ชื่อ .....

รูปถ่ายหรือภาพถ่าย

ขนาด ๘.๕ x ๑๓.๕ ซม. โดยประมาณ

(๑๒) คุณสมบัติอื่นตามบทบัญญัติของรัฐธรรมนูญแห่งราชอาณาจักรไทย และพระราชบัญญัติประกอบรัฐธรรมนูญว่าด้วยการเลือกตั้งสมาชิกสภาผู้แทนราษฎร พ.ศ. ๒๕๖๑ กำหนดอย่างใดอย่างหนึ่ง คือ

(๑๒.๑) มีชื่ออยู่ในทะเบียนบ้านในจังหวัดที่สมัครรับเลือกตั้งติดต่อกันไม่น้อยกว่า ..... นับถึงวันสมัครรับเลือกตั้ง ระหว่างวันที่ ..... เดือน ..... พ.ศ. .... ถึงวันที่ ..... เดือน ..... พ.ศ. ....

(๑๒.๒) เกิดในจังหวัด ..... ซึ่งเป็นจังหวัดที่สมัครรับเลือกตั้ง

(๑๒.๓) เคยศึกษาในสถานศึกษา ..... ที่ตั้งอยู่ในจังหวัดที่สมัครรับเลือกตั้งเป็นเวลาติดต่อกัน ..... การศึกษา ระหว่างวันที่ ..... เดือน ..... พ.ศ. .... ถึงวันที่ ..... เดือน ..... พ.ศ. ....

(๑๒.๔) เคยรับราชการในตำแหน่งหรือปฏิบัติหน้าที่ในหน่วยงานของรัฐ ..... ระหว่างวันที่ ..... เดือน ..... พ.ศ. .... ถึงวันที่ ..... เดือน ..... พ.ศ. .... หรือเคยมีชื่ออยู่ในทะเบียนบ้านเลขที่ ..... หมู่ที่ ..... ตรอก ..... ซอย ..... ถนน ..... ตำบล/เทศบาล ..... อำเภอ ..... จังหวัด ..... ในจังหวัดที่สมัครรับเลือกตั้งเป็นเวลาติดต่อกันไม่น้อยกว่า ๕ ปี ระหว่างวันที่ ..... เดือน ..... พ.ศ. .... ถึงวันที่ ..... เดือน ..... พ.ศ. ....

(๑๓) วุฒิการศึกษาสูงสุด .....

(๑๔) เคยเป็นสมาชิกสภาผู้แทนราษฎร ปี พ.ศ. .... หรือสมาชิกวุฒิสภา พ.ศ. .... หรือสภานิติบัญญัติแห่งชาติ ปี พ.ศ. ....

(๑๕) อาชีพสุดท้ายก่อนสมัครรับเลือกตั้ง .....

(๑๖) หลักฐานซึ่งแสดงว่าได้ชำระภาษีเงินได้บุคคลธรรมดาเป็นเวลาติดต่อกันไม่น้อยกว่า ๓ ปีนับถึงปีที่สมัครรับเลือกตั้ง (ถ้ามี)

ข้าพเจ้าผู้สมัครรับเลือกตั้งของพรรค ..... ขอสมัครรับเลือกตั้งเป็นสมาชิกสภาผู้แทนราษฎร แบบแบ่งเขตเลือกตั้งในเขตเลือกตั้งที่ ..... จังหวัด ..... และข้าพเจ้าขอรับรองว่าข้าพเจ้าเป็นผู้มีสิทธิสมัครรับเลือกตั้งสมาชิกสภาผู้แทนราษฎร โดยมีคุณสมบัติและไม่มีลักษณะต้องห้ามเป็นผู้มีสิทธิสมัครรับเลือกตั้งสมาชิกสภาผู้แทนราษฎร ตามบทบัญญัติของรัฐธรรมนูญแห่งราชอาณาจักรไทย และพระราชบัญญัติประกอบรัฐธรรมนูญว่าด้วยการเลือกตั้งสมาชิกสภาผู้แทนราษฎร พ.ศ. ๒๕๖๑

(ลงชื่อ) ..... ผู้สมัคร

(.....)

ยื่น ณ วันที่ ..... เดือน ..... พ.ศ.

(ใบทำย)

บันทึกการให้ถ้อยคำของผู้สมัครรับเลือกตั้งสมาชิกสภาผู้แทนราษฎร

เขียนที่ .....

วันที่ ..... เดือน ..... พ.ศ. ....

ข้าพเจ้า ..... ขอให้ถ้อยคำด้วยความสัตย์จริงต่อ..... ตำแหน่ง  
..... ดังต่อไปนี้

ถาม ท่านใช้หลักฐานใดบ้างมาใช้ประกอบการสมัครรับเลือกตั้ง

ตอบ ข้าพเจ้าได้นำหลักฐานที่ข้าพเจ้าได้รับรองแล้วประกอบการสมัครรับเลือกตั้ง  
ดังนี้.....

ถาม ท่านยืนยันรับรองความถูกต้องหลักฐานการสมัครรับเลือกตั้งหรือไม่

ตอบ ข้าพเจ้าขอยืนยันรับรองความถูกต้องหลักฐานเป็นจริงทุกประการ

ถาม ท่านเป็นผู้มีสิทธิสมัครรับเลือกตั้งเป็นสมาชิกสภาผู้แทนราษฎร และมีคุณสมบัติและไม่มีลักษณะ  
ต้องห้ามเป็นผู้มีสิทธิสมัครรับเลือกตั้ง ตามบทบัญญัติของรัฐธรรมนูญแห่งราชอาณาจักรไทยและพระราชบัญญัติประกอบ  
รัฐธรรมนูญว่าด้วยการเลือกตั้งสมาชิกสภาผู้แทนราษฎร พ.ศ. ๒๕๖๑ ใช่หรือไม่

ตอบ ใช่

ถาม ท่านเป็นสมาชิกพรรคการเมืองเพียงพรรคการเมืองเดียวหรือไม่

ตอบ ข้าพเจ้าเป็นสมาชิกพรรคการเมืองเพียงพรรคการเมืองเดียว คือ พรรค .....

ข้อความข้างต้นนี้ได้อ่านให้ข้าพเจ้าฟังแล้ว ขอรับรองว่าถูกต้องและยืนยันในชั้นศาลได้ด้วย  
จึงลงลายมือชื่อไว้เป็นหลักฐาน

(ลงชื่อ) .....

(.....) ผู้ให้ถ้อยคำ

(ลงชื่อ) .....

(.....) ผู้บันทึก/จด/อ่าน

คำสั่งผู้อำนวยการการเลือกตั้งประจำเขตเลือกตั้ง

ได้สอบสวนแล้ว  ให้รับใบสมัคร

ไม่ให้รับใบสมัครเพราะ .....

(ลงชื่อ) .....

(.....)

ผู้อำนวยการการเลือกตั้งประจำเขตเลือกตั้งที่ ..... จังหวัด .....

วันที่ ..... เดือน ..... พ.ศ. ....

หนังสือยืนยันการไม่ได้เสียภาษีเงินได้บุคคลธรรมดา  
สำหรับผู้สมัครสมาชิกสภาผู้แทนราษฎร

ส.ส. ๔/๗

- แบบแบ่งเขตเลือกตั้ง  
 แบบบัญชีรายชื่อ

วันที่ .....เดือน ..... พ.ศ. ....

เรียน คณะกรรมการการเลือกตั้ง/ผู้อำนวยการการเลือกตั้งประจำเขตเลือกตั้งที่ ... จังหวัด .....

หนังสือฉบับนี้ให้ไว้เพื่อยืนยันว่าข้าพเจ้า นาย/นาง/นางสาว/ยศ.....  
หมายเลขประจำตัวประชาชน.....เป็นสมาชิกพรรค .....  
ลำดับที่ ..... เมื่อวันที่ ..... เดือน ..... พ.ศ. .... พรรคได้ส่งสมัครเข้ารับเลือกตั้ง  
สมาชิกสภาผู้แทนราษฎร  แบบแบ่งเขตเลือกตั้งที่ ..... จังหวัด .....  แบบบัญชีรายชื่อ สำหรับการ  
เลือกตั้งสมาชิกสภาผู้แทนราษฎรในวันที่ ..... เดือน ..... พ.ศ. .... เป็นผู้ไม่ได้เสียภาษีเงินได้บุคคล  
ธรรมดา ปี พ.ศ. .... เนื่องจาก

กรณีไม่ได้สมรส มีเงินได้ตามมาตรา ๔๐ (๑) แห่งประมวลรัษฎากร เพียงอย่างเดียวไม่เกิน  
๑๒๐,๐๐๐ บาท ต่อปี

กรณีไม่ได้สมรส มีเงินได้ตามมาตรา ๔๐ (๑) แห่งประมวลรัษฎากร และ/หรือ มีเงินได้ประเภทอื่นนอกจาก  
มาตรา ๔๐ (๑) แห่งประมวลรัษฎากร ไม่เกิน ๖๐,๐๐๐ บาท ต่อปี

กรณีสมรส มีเงินได้ตามมาตรา ๔๐ (๑) แห่งประมวลรัษฎากร เพียงอย่างเดียวไม่เกิน ๒๒๐,๐๐๐ บาทต่อปี

กรณีสมรส มีเงินได้ตามมาตรา ๔๐ (๑) แห่งประมวลรัษฎากร และ/หรือ มีเงินได้ประเภทอื่นนอกจาก  
มาตรา ๔๐ (๑) แห่งประมวลรัษฎากร ไม่เกิน ๑๒๐,๐๐๐ บาท ต่อปี

มีเงินได้ที่ได้รับการยกเว้นไม่ต้องรวมคำนวณเพื่อเสียภาษีเงินได้ตามมาตรา ๔๒ แห่งประมวลรัษฎากร

(ลงชื่อ) .....

(.....)

ผู้สมัครรับเลือกตั้งสมาชิกสภาผู้แทนราษฎร

หมายเหตุ

- มาตรา ๔๐ (๑) แห่งประมวลรัษฎากร หมายถึง เงินได้เนื่องจากการจ้างแรงงานไม่ว่าจะเป็นเงินเดือน ค่าจ้าง เบี้ยเลี้ยง โบนัส เบี้ยหวัด บำเหน็จ บำนาญ เงินค่าเช่าบ้าน เงินที่คำนวณได้จากมูลค่าของการได้อยู่บ้านที่นายจ้างให้อยู่โดยไม่เสียค่าเช่า เงินที่นายจ้างจ่ายชำระหนี้ใดๆ ซึ่งลูกจ้างมีหน้าที่ต้องชำระ และเงิน ทรัพย์สิน หรือประโยชน์ใดๆ บรรดาที่ได้เนื่องจากการจ้างแรงงาน
- มาตรา ๔๒ แห่งประมวลรัษฎากร หมายถึง เงินได้พึงประเมินที่ได้รับการยกเว้นไม่ต้องรวมคำนวณเพื่อเสียภาษีเงินได้

หนังสือรับรองของหัวหน้าพรรคการเมือง

ที่ .....

เขียนที่ .....

หนังสือฉบับนี้ให้ไว้เพื่อรับรองว่า นาย/นาง/นางสาว/ยศ .....  
 เลขประจำตัวประชาชน ..... เป็นสมาชิกพรรค .....  
 ลำดับที่ ..... เมื่อวันที่ ..... เดือน ..... พ.ศ. .... โดยพรรคการเมืองได้ดำเนินการถูกต้อง  
 ครบถ้วนตามพระราชบัญญัติประกอบรัฐธรรมนูญว่าด้วยพรรคการเมืองแล้ว และพรรคได้ส่งสมัครเข้ารับเลือกตั้ง  
 สมาชิกสภาผู้แทนราษฎรแบบแบ่งเขตเลือกตั้ง เขตเลือกตั้งที่ ..... จังหวัด ..... แบบบัญชีรายชื่อ

ข้าพเจ้าขอรับรองว่าผู้สมัครรับเลือกตั้งสมาชิกสภาผู้แทนราษฎรดังกล่าวเป็นผู้มีสิทธิสมัครรับเลือกตั้ง  
 สมาชิกสภาผู้แทนราษฎร โดยมีคุณสมบัติและไม่มีลักษณะต้องห้ามเป็นผู้มีสิทธิสมัครรับเลือกตั้งสมาชิกสภาผู้แทนราษฎร  
 ตามบทบัญญัติของรัฐธรรมนูญแห่งราชอาณาจักรไทย พระราชบัญญัติประกอบรัฐธรรมนูญว่าด้วยการเลือกตั้ง  
 สมาชิกสภาผู้แทนราษฎร พ.ศ. ๒๕๖๑ และพระราชบัญญัติประกอบรัฐธรรมนูญว่าด้วยพรรคการเมือง พ.ศ. ๒๕๖๐  
 และการคัดเลือกได้ดำเนินการตามหลักเกณฑ์และวิธีการที่กำหนดไว้ในพระราชบัญญัติประกอบรัฐธรรมนูญว่าด้วย  
 พรรคการเมืองและข้อบังคับของพรรคการเมือง

(ลงชื่อ) .....

(.....)

หัวหน้าพรรค .....

หนังสือขออนการสมัครรับเลือกตั้งหรือเปลี่ยนแปลงผู้สมัครรับเลือกตั้ง

ที่ .....

เขียนที่ .....

ตามที่พรรค.....ได้ออกหนังสือรับรองว่า นาย/นาง/นางสาว/ยศ ..... เลขประจำตัวประชาชน ..... เป็นสมาชิกพรรค ..... ลำดับที่ ..... เมื่อวันที่ .....เดือน ..... พ.ศ. .... ซึ่งพรรคได้ส่งสมัครเข้ารับเลือกตั้งสมาชิกสภาผู้แทนราษฎรแบบแบ่งเขตเลือกตั้งที่..... จังหวัด ..... สำหรับการเลือกตั้งสมาชิกสภาผู้แทนราษฎรในวันที่ ..... เดือน ..... พ.ศ. .... นั้น

เนื่องจากนาย/นาง/นางสาว/ยศ ..... เป็นบุคคลที่..... (ขาดคุณสมบัติหรือมีลักษณะต้องห้ามการเป็นผู้สมัครรับเลือกตั้ง ตามกฎหมายที่เกี่ยวข้อง มาตราใดหรือในกรณีเสียชีวิต) จึงขออนการสมัครรับเลือกตั้ง/เปลี่ยนแปลงผู้สมัครรับเลือกตั้ง ตามมาตรา ๕๐ แห่งพระราชบัญญัติประกอบรัฐธรรมนูญว่าด้วยการเลือกตั้งสมาชิกสภาผู้แทนราษฎร พ.ศ. ๒๕๖๑

(ลงชื่อ) .....

(.....)

หัวหน้าพรรค .....



ใบสมัครรับเลือกตั้งสมาชิกสภาผู้แทนราษฎร  
แบบแบ่งเขตเลือกตั้ง (เปลี่ยนแปลง)

ใบสมัครเลขที่ ..... (สำหรับเจ้าหน้าที่กรอก)  
ข้าพเจ้า

(๑) นาย/นาง/นางสาว/ยศ .....  
สัญชาติ .....

(๒) เลขประจำตัวประชาชน  
□-□□□□-□□□□□-□□-□

(๓) เกิดวันที่ ..... เดือน ..... พ.ศ. ....

(๔) อายุ ..... ปี

(๕) เกิดบ้านเลขที่ ..... ตรอก/ซอย .....  
หมู่ที่ ..... ถนน .....  
ตำบล/เทศบาล.....  
อำเภอ.....  
จังหวัด .....  
รหัสไปรษณีย์ .....

(๖) ที่อยู่ปัจจุบันอยู่บ้านเลขที่ ..... ตรอก/ซอย.....  
หมู่ที่ ..... ถนน ..... ตำบล/เทศบาล.....  
อำเภอ..... จังหวัด .....  
รหัสไปรษณีย์ .....

(๗) สถานที่ติดต่อ .....  
โทรศัพท์ ..... โทรสาร .....

(๘) บิดาชื่อ ..... สัญชาติ .....

(๙) มารดาชื่อ ..... สัญชาติ .....

(๑๐) คู่สมรสชื่อ ..... สัญชาติ .....

รูปถ่ายหรือภาพถ่าย

ขนาด ๘.๕ x ๑๓.๕ ซม. โดยประมาณ

(ใบต่อ)

(๑๑) สังกัดพรรคการเมือง ชื่อ .....

(๑๒) คุณสมบัติอื่นตามรัฐธรรมนูญแห่งราชอาณาจักรไทย พุทธศักราช ๒๕๖๐ และพระราชบัญญัติประกอบรัฐธรรมนูญว่าด้วยการเลือกตั้งสมาชิกสภาผู้แทนราษฎร พ.ศ. ๒๕๖๑ กำหนดอย่างไรอย่างหนึ่ง คือ

(๑๒.๑) มีชื่ออยู่ในทะเบียนบ้านในจังหวัดที่สมัครรับเลือกตั้งติดต่อกันไม่น้อยกว่า ..... นับถึงวันสมัครรับเลือกตั้ง ระหว่างวันที่ ..... เดือน ..... พ.ศ. .... ถึงวันที่ ..... เดือน ..... พ.ศ. ....

(๑๒.๒) เกิดในจังหวัด ..... ซึ่งเป็นจังหวัดที่สมัครรับเลือกตั้ง

(๑๒.๓) เคยศึกษาในสถานศึกษา ..... ที่ตั้งอยู่ในจังหวัดที่สมัครรับเลือกตั้งเป็นเวลาติดต่อกัน ..... การศึกษา ระหว่างวันที่ ..... เดือน ..... พ.ศ. .... ถึงวันที่ ..... เดือน ..... พ.ศ. ....

(๑๒.๔) เคยรับราชการในตำแหน่งหรือเคยปฏิบัติหน้าที่ในหน่วยงานของรัฐ ..... ระหว่างวันที่ ..... เดือน ..... พ.ศ. .... ถึงวันที่ ..... เดือน ..... พ.ศ. .... หรือเคยมีชื่ออยู่ในทะเบียนบ้านเลขที่ ..... หมู่ที่ ..... ตรอก ..... ซอย ..... ถนน ..... ตำบล/เทศบาล ..... อำเภอ ..... จังหวัด ..... ในจังหวัดที่สมัครรับเลือกตั้งเป็นเวลาติดต่อกันไม่น้อยกว่า ๕ ปี ระหว่างวันที่ ..... เดือน ..... พ.ศ. .... ถึงวันที่ ..... เดือน ..... พ.ศ. ....

(๑๓) วุฒิการศึกษาสูงสุด .....

(๑๔) เคยเป็นสมาชิกสภาผู้แทนราษฎร ปี พ.ศ. .... หรือสมาชิกวุฒิสภา พ.ศ. .... หรือสภานิติบัญญัติแห่งชาติ ปี พ.ศ. ....

(๑๕) อาชีพสุดท้ายก่อนสมัครรับเลือกตั้ง .....

(๑๖) หลักฐานซึ่งแสดงว่าได้ชำระภาษีเงินได้บุคคลธรรมดาเป็นเวลาติดต่อกันไม่น้อยกว่า ๓ ปี นับถึงปีที่สมัครรับเลือกตั้ง (ถ้ามี)

(๑๗) หลักฐานหนังสือขออนุญาตสมัครรับเลือกตั้งหรือเปลี่ยนแปลงผู้สมัครรับเลือกตั้ง

ข้าพเจ้าผู้สมัครรับเลือกตั้งของพรรค ..... โดยขอสมัครรับเลือกตั้งเป็นสมาชิกสภาผู้แทนราษฎรแบบแบ่งเขตเลือกตั้งในเขตเลือกตั้งที่ ..... จังหวัด ..... แทนผู้สมัครรับเลือกตั้งที่ขาดคุณสมบัติหรือมีลักษณะต้องห้าม และข้าพเจ้าขอรับรองว่าข้าพเจ้าเป็นผู้มีสิทธิสมัครรับเลือกตั้งสมาชิกสภาผู้แทนราษฎร โดยมีคุณสมบัติและไม่มีลักษณะต้องห้ามเป็นผู้มีสิทธิสมัครรับเลือกตั้งสมาชิกสภาผู้แทนราษฎร ตามบทบัญญัติของรัฐธรรมนูญแห่งราชอาณาจักรไทย และพระราชบัญญัติประกอบรัฐธรรมนูญว่าด้วยการเลือกตั้งสมาชิกสภาผู้แทนราษฎร พ.ศ. ๒๕๖๑

(ลงชื่อ) ..... ผู้สมัคร

(.....)

ยื่น ณ วันที่ ..... เดือน ..... พ.ศ. ....

(ใบทำย)

บันทึกการให้ถ้อยคำของผู้สมัครรับเลือกตั้งสมาชิกสภาผู้แทนราษฎร (เปลี่ยนแปลง)

เขียนที่ .....

วันที่ ..... เดือน ..... พ.ศ. ....

ข้าพเจ้า ..... ขอให้ถ้อยคำด้วยความสัตย์จริงต่อ..... ตำแหน่ง  
..... ดังต่อไปนี้

ถาม ท่านใช้หลักฐานใดบ้างมาใช้ประกอบการสมัครรับเลือกตั้ง

ตอบ ข้าพเจ้าได้นำหลักฐานที่ข้าพเจ้าได้รับรองแล้วประกอบการสมัครรับเลือกตั้ง  
ดังนี้.....

ถาม ท่านยืนยันรับรองความถูกต้องหลักฐานการสมัครรับเลือกตั้งหรือไม่

ตอบ ข้าพเจ้าขอยืนยันรับรองความถูกต้องหลักฐานเป็นจริงทุกประการ

ถาม ท่านเป็นผู้มีสิทธิสมัครรับเลือกตั้งเป็นสมาชิกสภาผู้แทนราษฎร และมีคุณสมบัติและไม่มีลักษณะ  
ต้องห้ามเป็นผู้มีสิทธิสมัครรับเลือกตั้ง ตามบทบัญญัติของรัฐธรรมนูญแห่งราชอาณาจักรไทยและพระราชบัญญัติประกอบ  
รัฐธรรมนูญว่าด้วยการเลือกตั้งสมาชิกสภาผู้แทนราษฎร พ.ศ. ๒๕๖๑ ใช่หรือไม่

ตอบ ใช่

ถาม ท่านเป็นสมาชิกพรรคการเมืองเพียงพรรคการเมืองเดียวหรือไม่

ตอบ ข้าพเจ้าเป็นสมาชิกพรรคการเมืองเพียงพรรคการเมืองเดียว คือ พรรค .....

ข้อความข้างต้นนี้ได้อ่านให้ข้าพเจ้าฟังแล้ว ขอรับรองว่าถูกต้องและขอยืนยันในชั้นศาลได้ด้วย  
ลงลายมือชื่อไว้เป็นหลักฐาน

(ลงชื่อ) .....

(.....) ผู้ให้ถ้อยคำ

(ลงชื่อ) .....

(.....) ผู้บันทึก/จด/อ่าน

คำสั่งผู้อำนวยการการเลือกตั้งประจำเขตเลือกตั้ง

ได้สอบสวนแล้ว  ให้รับใบสมัคร

ไม่ให้รับใบสมัครเพราะ .....

(ลงชื่อ) .....

(.....)

ผู้อำนวยการการเลือกตั้งประจำเขตเลือกตั้งที่ ..... จังหวัด .....

วันที่ ..... เดือน ..... พ.ศ. ....



ใบรับใบสมัครรับเลือกตั้งสมาชิกสภาผู้แทนราษฎรแบบแบ่งเขตเลือกตั้ง

ใบรับลำดับที่ .....

เล่มที่ .....

ได้รับเอกสารและหลักฐานการสมัครรับเลือกตั้งเป็นสมาชิกสภาผู้แทนราษฎรของ (นาย/นาง/นางสาว/ยศ) ..... ซึ่งสมัครรับเลือกตั้งในการเลือกตั้งสมาชิกสภาผู้แทนราษฎรแบบแบ่งเขตเลือกตั้งในเขตเลือกตั้งที่ .....จังหวัด ..... และหนังสือรับรองของหัวหน้าพรรค ..... ค่าธรรมเนียมการสมัครเป็นเงินสดหรือตัวแลกเงินหรือแคชเชียร์เช็คธนาคาร .....สาขา ..... เลขที่ ..... จำนวน ..... บาท (.....) พร้อมทั้งรูปถ่าย จำนวน ..... รูป ตลอดจนหลักฐานประกอบการยื่นใบสมัครแล้ว เมื่อวันที่ ..... เดือน ..... พ.ศ. .... เวลา ..... น.

(ลงชื่อ) .....

(.....)

ผู้อำนวยการการเลือกตั้งประจำเขตเลือกตั้งที่ .....

จังหวัด .....



ส.ส. ๔/๑๒ (๑)

ที่ .....

สำนักงานคณะกรรมการการเลือกตั้ง  
ประจำเขตเลือกตั้งที่ .....จังหวัด .....

วันที่ ..... เดือน ..... พ.ศ. ....

เรื่อง รายงานผลการรับสมัครสมาชิกสภาผู้แทนราษฎร เขตเลือกตั้งที่ ..... จังหวัด .....

เรียน ผู้อำนวยการการเลือกตั้งประจำจังหวัด .....

ตามที่คณะกรรมการการเลือกตั้งได้ประกาศรับสมัครเลือกตั้งสมาชิกสภาผู้แทนราษฎรแบบแบ่ง  
เขตเลือกตั้ง ตั้งแต่วันที่ ..... เดือน ..... พ.ศ. .... ถึงวันที่..... เดือน .....พ.ศ. .... นั้น

การรับสมัครเลือกตั้งสมาชิกสภาผู้แทนราษฎร เขตเลือกตั้งที่ ... จังหวัด .....เมื่อวันที่ .....  
เดือน ..... พ.ศ. .... มีผู้สมัครรับเลือกตั้ง จำนวน ..... คน ดังนี้

(๑) ได้รับสมัครไว้ ..... คน

| ชื่อผู้สมัครรับเลือกตั้ง | เลขประจำตัวประชาชน | สังกัดพรรค | หมายเลข<br>ประจำตัวผู้สมัคร | หมายเหตุ |
|--------------------------|--------------------|------------|-----------------------------|----------|
|                          |                    |            |                             |          |
|                          |                    |            |                             |          |
|                          |                    |            |                             |          |
| รวม .....                |                    |            |                             |          |

(๒) ไม่ได้รับสมัครไว้ ..... คน

๑. .... พรรค .....

๒. .... พรรค .....

๓. .... พรรค .....

ฯลฯ

อนึ่ง นับตั้งแต่วันเปิดรับสมัครถึงวันนี้ มีผู้สมัครรับเลือกตั้งแล้ว จำนวน ..... คน รับใบสมัครไว้  
..... คน ไม่ได้รับสมัครไว้ ..... คน

จึงเรียนมาเพื่อโปรดทราบ

ขอแสดงความนับถือ

(ลายมือชื่อ) .....

(.....)

ผู้อำนวยการการเลือกตั้งประจำเขตเลือกตั้งที่ .....

จังหวัด .....



ส.ส. ๔/๑๒ (๒)

ที่ .....

สำนักงานคณะกรรมการการเลือกตั้ง  
ประจำเขตเลือกตั้งที่ ..... จังหวัด .....

วันที่ ..... เดือน ..... พ.ศ. ....

เรื่อง รายงานผลการรับสมัครสมาชิกสภาผู้แทนราษฎร เขตเลือกตั้งที่ ..... จังหวัด .....

กราบเรียน ประธานกรรมการการเลือกตั้ง

ตามที่คณะกรรมการการเลือกตั้งได้ประกาศรับสมัครเลือกตั้งสมาชิกสภาผู้แทนราษฎรแบบแบ่งเขตเลือกตั้ง  
ตั้งแต่วันที่ ..... เดือน ..... พ.ศ. .... ถึงวันที่..... เดือน ..... พ.ศ. .... นั้น

การรับสมัครเลือกตั้งสมาชิกสภาผู้แทนราษฎร เขตเลือกตั้งที่ ..... จังหวัด ..... เมื่อวันที่ ..... เดือน  
..... พ.ศ. .... มีผู้สมัครรับเลือกตั้ง จำนวน ..... คน ดังนี้

(๑) ได้รับสมัครไว้ ..... คน

| ชื่อผู้สมัครรับเลือกตั้ง | เลขประจำตัวประชาชน | สังกัดพรรค | หมายเลข<br>ประจำตัวผู้สมัคร | หมายเหตุ |
|--------------------------|--------------------|------------|-----------------------------|----------|
|                          |                    |            |                             |          |
|                          |                    |            |                             |          |
|                          |                    |            |                             |          |
| รวม .....                | คน                 |            |                             |          |

(๒) ไม่ได้รับสมัครไว้ ..... คน

๑. .... พรรค .....

๒. .... พรรค .....

๓. .... พรรค .....

ฯลฯ

อนึ่ง นับตั้งแต่วันเปิดรับสมัครถึงวันนี้ มีผู้สมัครรับเลือกตั้งแล้ว จำนวน ..... คน รับใบสมัครไว้  
..... คน ไม่ได้รับสมัครไว้ ..... คน

จึงกราบเรียนมาเพื่อโปรดทราบ

ขอแสดงความนับถืออย่างยิ่ง

(ลายมือชื่อ) .....

(.....)

ผู้อำนวยการการเลือกตั้งประจำเขตเลือกตั้งที่ .....

จังหวัด .....



ส.ส. ๔/๑๓ (๑)

ที่ .....

สำนักงานคณะกรรมการการเลือกตั้ง  
ประจำเขตเลือกตั้งที่ ..... จังหวัด .....

วันที่ ..... เดือน ..... พ.ศ. ....

เรื่อง รายงานผลสรุปการรับสมัครสมาชิกสภาผู้แทนราษฎร เขตเลือกตั้งที่ ..... จังหวัด .....

เรียน ผู้อำนวยการการเลือกตั้งประจำจังหวัด .....

ตามที่คณะกรรมการการเลือกตั้งได้ประกาศรับสมัครเลือกตั้งสมาชิกสภาผู้แทนราษฎรแบบแบ่งเขตเลือกตั้ง ตั้งแต่วันที่ ..... เดือน ..... พ.ศ. .... ถึงวันที่..... เดือน ..... พ.ศ. .... นั้น

บัดนี้ การรับสมัครเลือกตั้งสมาชิกสภาผู้แทนราษฎร เขตเลือกตั้งที่ ... จังหวัด ..... ตั้งแต่วันที่ ..... เดือน ..... พ.ศ. .... ถึงวันที่..... เดือน ..... พ.ศ. .... ได้ปิดการสมัครรับเลือกตั้งแล้วสรุปมีผู้สมัครรับเลือกตั้ง จำนวน ..... คน ดังนี้

(๑) ได้รับสมัครไว้ ..... คน

| ชื่อผู้สมัครรับเลือกตั้ง | เลขประจำตัวประชาชน | สังกัดพรรค | หมายเลขประจำตัวผู้สมัคร | หมายเหตุ |
|--------------------------|--------------------|------------|-------------------------|----------|
|                          |                    |            |                         |          |
|                          |                    |            |                         |          |
|                          |                    |            |                         |          |
| รวม .....                |                    |            |                         |          |

(๒) ไม่รับสมัครไว้ ..... คน

๑. .... พรรค .....

๒. .... พรรค .....

๓. .... พรรค .....

ฯลฯ

จึงเรียนมาเพื่อโปรดทราบ

ขอแสดงความนับถือ

(ลายมือชื่อ) .....

(.....)

ผู้อำนวยการการเลือกตั้งประจำเขตเลือกตั้งที่ .....

จังหวัด .....



ส.ส. ๔/๑๓ (๒)

ที่ .....

สำนักงานคณะกรรมการการเลือกตั้ง  
ประจำเขตเลือกตั้งที่ ..... จังหวัด .....

วันที่ ..... เดือน ..... พ.ศ. ....

เรื่อง รายงานผลสรุปการรับสมัครสมาชิกสภาผู้แทนราษฎร เขตเลือกตั้งที่ ..... จังหวัด .....

กราบเรียน ประธานกรรมการการเลือกตั้ง

ตามที่คณะกรรมการการเลือกตั้งได้ประกาศรับสมัครเลือกตั้งสมาชิกสภาผู้แทนราษฎรแบบแบ่งเขตเลือกตั้ง ตั้งแต่วันที่ ..... เดือน ..... พ.ศ. .... ถึงวันที่..... เดือน ..... พ.ศ. .... นั้น

บัดนี้ การรับสมัครเลือกตั้งสมาชิกสภาผู้แทนราษฎร เขตเลือกตั้งที่ ... จังหวัด ..... ตั้งแต่วันที่ ..... เดือน ..... พ.ศ. .... ถึงวันที่..... เดือน ..... พ.ศ. .... ได้ปิดการสมัครรับเลือกตั้งแล้ว  
สรุปมีผู้สมัครรับเลือกตั้ง จำนวน ..... คน ดังนี้

(๑) ได้รับสมัครไว้ ..... คน

| ชื่อผู้สมัครรับเลือกตั้ง | เลขประจำตัวประชาชน | สังกัดพรรค | หมายเลขประจำตัวผู้สมัคร | หมายเหตุ |
|--------------------------|--------------------|------------|-------------------------|----------|
|                          |                    |            |                         |          |
|                          |                    |            |                         |          |
|                          |                    |            |                         |          |
| รวม .....                |                    |            |                         |          |

(๒) ไม่ได้รับสมัครไว้ ..... คน

๑. .... พรรค .....

๒. .... พรรค .....

๓. .... พรรค .....

ฯลฯ

จึงกราบเรียนมาเพื่อโปรดทราบ

ขอแสดงความนับถืออย่างยิ่ง

(ลายมือชื่อ) .....

(.....)

ผู้อำนวยการการเลือกตั้งประจำเขตเลือกตั้ง ที่.....

จังหวัด.....

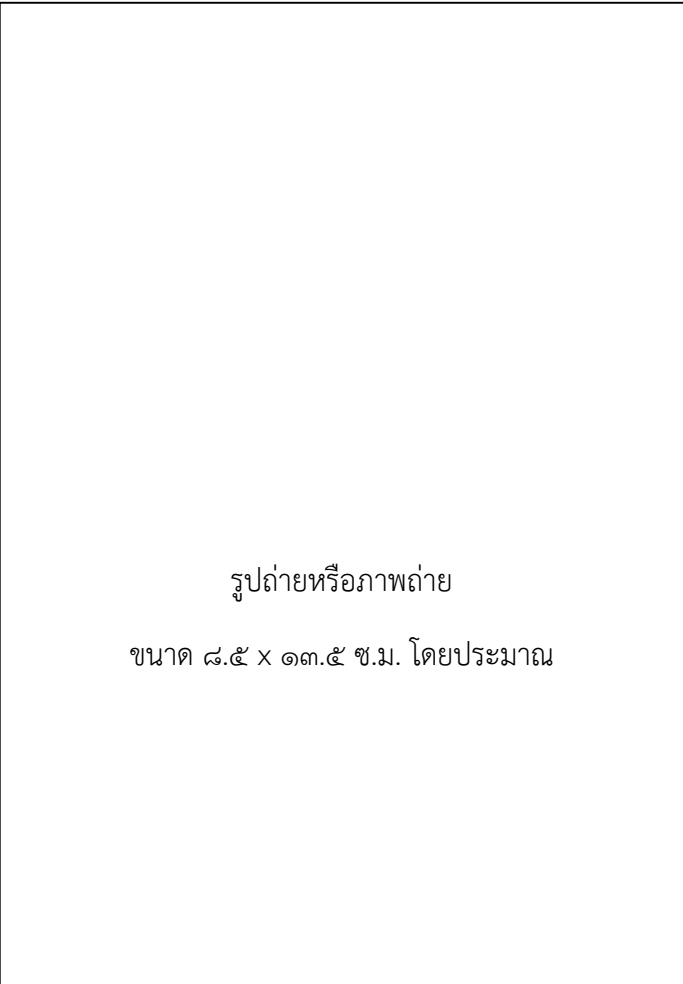


ประกาศผู้อำนวยการการเลือกตั้งประจำเขตเลือกตั้งที่ ..... จังหวัด .....  
เรื่อง รายชื่อผู้สมัครรับเลือกตั้งสมาชิกสภาผู้แทนราษฎรแบบแบ่งเขตเลือกตั้ง

ด้วย ..... อายุ ..... ปี อยู่บ้านเลขที่ ... ตรอก/ซอย .....  
ถนน ..... หมู่ที่ ..... ตำบล/เทศบาล ..... อำเภอ ..... จังหวัด .....  
ผู้สมัครรับเลือกตั้งของพรรค ..... ได้สมัครรับเลือกตั้งสมาชิกสภาผู้แทนราษฎรแบบแบ่ง  
เขตเลือกตั้งที่ ..... จังหวัด .....

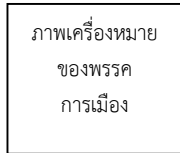
บัดนี้ ผู้อำนวยการการเลือกตั้งประจำเขตเลือกตั้งตรวจสอบหลักฐานการสมัครคุณสมบัติของผู้สมัครและ  
สอบสวนแล้วเห็นว่า ..... เป็นผู้มีความสมัครใจและไม่มีลักษณะต้องห้ามเป็นผู้มีสิทธิสมัคร  
รับเลือกตั้งสมาชิกสภาผู้แทนราษฎร

อาศัยอำนาจตามความในมาตรา ๔๖ แห่งพระราชบัญญัติประกอบรัฐธรรมนูญว่าด้วยการเลือกตั้ง  
สมาชิกสภาผู้แทนราษฎร พ.ศ. ๒๕๖๑ ประกอบข้อ ๙๙ ของระเบียบคณะกรรมการการเลือกตั้งว่าด้วยการเลือกตั้ง  
สมาชิกสภาผู้แทนราษฎร พ.ศ. ๒๕๖๑ จึงประกาศรายชื่อผู้สมัครรับเลือกตั้ง พรรคการเมืองที่สังกัด และหมายเลขประจำตัว  
ผู้สมัครที่จะใช้ในการออกเสียงลงคะแนน ดังนี้



รูปถ่ายหรือภาพถ่าย  
ขนาด ๘.๕ x ๑๓.๕ ซม. โดยประมาณ

(ชื่อ) .....  
สังกัดพรรค .....  
หมายเลขประจำตัวผู้สมัคร  
.....(หมายเลขอารบิก).....



ประกาศ ณ วันที่ ..... เดือน ..... พ.ศ. ....

(ลงชื่อ).....  
(.....)

ผู้อำนวยการการเลือกตั้งประจำเขตเลือกตั้งที่ .....  
จังหวัด.....



ส.ส. ๔/๑๕

ประกาศผู้อำนวยการการเลือกตั้งประจำเขตเลือกตั้งที่ ..... จังหวัด .....  
เรื่อง รายชื่อผู้สมัครรับเลือกตั้งสมาชิกสภาผู้แทนราษฎรแบบแบ่งเขตเลือกตั้ง  
(เพิ่มเติม)

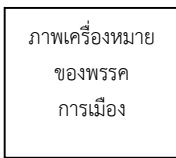
ด้วย ..... อายุ ..... ปี อยู่บ้านเลขที่ ..... ตรอก/ซอย .....  
ถนน ..... หมู่ที่ ..... ตำบล/เทศบาล ..... อำเภอ ..... จังหวัด .....  
ผู้สมัครรับเลือกตั้งของพรรค ..... ได้สมัครรับเลือกตั้งสมาชิกสภาผู้แทนราษฎรแบบแบ่ง  
เขตเลือกตั้งที่ ..... จังหวัด .....

บัดนี้ ศาลฎีกาได้มีคำสั่งคดีหมายเลขดำที่...../..... คดีหมายเลขแดงที่ ...../.....วันที่ .... เดือน  
..... พ.ศ. .... แจ้งผู้อำนวยการการเลือกตั้งประจำเขตเลือกตั้งให้รับสมัคร..... เป็นผู้สมัคร  
รับเลือกตั้งสมาชิกสภาผู้แทนราษฎร เขตเลือกตั้งที่..... จังหวัด .....

อาศัยอำนาจตามความในมาตรา ๔๖ และมาตรา ๔.....๙ แห่งพระราชบัญญัติประกอบรัฐธรรมนูญว่า  
ด้วย การเลือกตั้งสมาชิกสภาผู้แทนราษฎร พ.ศ. ๒๕๖๑ประกอบข้อ ๑๐๑ ของระเบียบคณะกรรมการการเลือกตั้งว่าด้วย  
การเลือกตั้งสมาชิกสภาผู้แทนราษฎร พ.ศ. ๒๕๖๑ จึงประกาศรายชื่อผู้สมัครรับเลือกตั้ง พรรคการเมืองที่สังกัด และหมายเลข  
ประจำตัวผู้สมัครที่จะใช้ในการออกเสียงลงคะแนน ดังนี้

รูปถ่ายหรือภาพถ่าย  
ขนาด ๘.๕ x ๑๓.๕ ซม. โดยประมาณ

(ชื่อ) .....  
สังกัดพรรค .....  
หมายเลขประจำตัวผู้สมัคร  
.....(หมายเลขอาหรับ).....



ประกาศ ณ วันที่ ..... เดือน ..... พ.ศ. ....

(ลงชื่อ) .....  
(.....)  
ผู้อำนวยการการเลือกตั้งประจำเขตเลือกตั้งที่ .....  
จังหวัด.....



ที่ .....

เขียนที่ .....

.....

วันที่ ..... เดือน ..... พ.ศ. ....

เรื่อง แจ้งการไม่รับสมัครเลือกตั้งสมาชิกสภาผู้แทนราษฎรแบบแบ่งเขตเลือกตั้ง

เรียน .....

ตามที่ท่านได้ยื่นใบสมัครรับเลือกตั้งเป็นสมาชิกสภาผู้แทนราษฎรแบบแบ่งเขตเลือกตั้งเมื่อวันที่ .....  
เดือน ..... พ.ศ. .... นั้น

บัดนี้ ผู้อำนวยการการเลือกตั้งประจำเขตเลือกตั้งได้ตรวจสอบหลักฐานการสมัคร คุณสมบัติและสอบสวน  
การสมัครรับเลือกตั้งของท่านแล้ว ปรากฏว่าท่านเป็นผู้ขาดคุณสมบัติหรือมีลักษณะต้องห้ามมิให้ใช้สิทธิสมัครรับเลือกตั้ง  
สมาชิกสภาผู้แทนราษฎรแบบแบ่งเขตเลือกตั้งตามบทบัญญัติของรัฐธรรมนูญแห่งราชอาณาจักรไทย และพระราชบัญญัติประกอบ  
รัฐธรรมนูญว่าด้วยการเลือกตั้งสมาชิกสภาผู้แทนราษฎร พ.ศ. ๒๕๖๑

เนื่องจาก.....  
.....  
.....  
.....  
.....

จึงเรียนมาเพื่อโปรดทราบ

ขอแสดงความนับถือ

(ลงชื่อ) .....

(.....)

ผู้อำนวยการการเลือกตั้งประจำเขตเลือกตั้งที่ .....

จังหวัด .....



ประกาศผู้อำนวยการการเลือกตั้งประจำเขตเลือกตั้งที่ ..... จังหวัด .....

เรื่อง ถอนชื่อผู้สมัครรับเลือกตั้งสมาชิกสภาผู้แทนราษฎรแบบแบ่งเขตเลือกตั้ง

-----

ตามประกาศผู้อำนวยการการเลือกตั้งประจำเขตเลือกตั้งที่ ..... จังหวัด .....  
เรื่อง การรับสมัครเลือกตั้งสมาชิกสภาผู้แทนราษฎรแบบแบ่งเขตเลือกตั้ง ลงวันที่ ..... เดือน ..... พ.ศ. ....  
ได้ประกาศรับสมัคร (นาย/นาง/นางสาว/ยศ) ..... เป็นผู้สมัครรับเลือกตั้ง  
สมาชิกสภาผู้แทนราษฎร สังกัดพรรค ..... หมายเลขประจำตัวผู้สมัคร .....  
เขตเลือกตั้งที่ ..... จังหวัด ..... นั้น

บัดนี้ ศาลฎีกาได้มีคำสั่งให้ถอนชื่อของ(นาย/นาง/นางสาว/ยศ) .....  
สังกัดพรรค ..... หมายเลขประจำตัวผู้สมัคร ..... เขตเลือกตั้งที่ ..... จังหวัด .....  
ออกจากประกาศรายชื่อผู้สมัครรับเลือกตั้ง รายละเอียดตามสำเนาคำสั่งศาลฎีกาคดีหมายเลขดำที่ ...../.....  
คดีหมายเลขแดงที่ ...../..... วันที่ ..... เดือน ..... พ.ศ. ....

ดังนั้น จึงประกาศให้ทราบโดยทั่วกัน และหากปรากฏว่ามีบัตรเลือกตั้งใดที่ทำเครื่องหมายกากบาท  
ในช่องหมายเลขประจำตัวผู้สมัครรับเลือกตั้งรายดังกล่าวให้ถือว่าเป็นบัตรเสีย

ประกาศ ณ วันที่ ..... เดือน ..... พ.ศ. ....

(ลงชื่อ) .....

(.....)

ผู้อำนวยการการเลือกตั้งประจำเขตเลือกตั้งที่ .....

จังหวัด .....



ประกาศสำนักงานคณะกรรมการการเลือกตั้งประจำจังหวัด .....  
เรื่อง บัญชีหลักฐานแสดงการเสียภาษีเงินได้บุคคลธรรมดาเป็นเวลาติดต่อกันสามปีนับถึงปีที่สมัครรับเลือกตั้ง

ตามที่คณะกรรมการการเลือกตั้งได้ประกาศรับสมัครเลือกตั้งสมาชิกสภาผู้แทนราษฎร แบบแบ่งเขตเลือกตั้ง ตั้งแต่วันที่ ..... เดือน ..... พ.ศ. .... ถึงวันที่..... เดือน .....พ.ศ. .... และได้ปิดการสมัครรับเลือกตั้งสมาชิกสภาผู้แทนราษฎรแบบแบ่งเขตเลือกตั้ง จังหวัด ..... แล้ว มีผู้สมัครรับเลือกตั้งทั้งหมดจำนวน ..... คน

อาศัยอำนาจตามความในมาตรา ๔๕ แห่งพระราชบัญญัติประกอบรัฐธรรมนูญว่าด้วยการเลือกตั้งสมาชิกสภาผู้แทนราษฎร พ.ศ. ๒๕๖๑ ประกอบข้อ ๙๔ ของระเบียบคณะกรรมการการเลือกตั้งว่าด้วยการเลือกตั้งสมาชิกสภาผู้แทนราษฎร พ.ศ. ๒๕๖๑ จึงให้เปิดเผยข้อมูลหลักฐานแสดงการเสียภาษีเงินได้บุคคลธรรมดาเป็นเวลาติดต่อกันสามปีนับถึงปีที่สมัครรับเลือกตั้งของผู้สมัคร และผู้สมัครที่ไม่ได้เสียภาษีเงินได้บุคคลธรรมดาแต่ได้ทำหนังสือยืนยันการไม่ได้เสียภาษีพร้อมทั้งสาเหตุแห่งการไม่ได้เสียภาษี ดังนี้

๑. มีผู้สมัครที่แสดงรายการการเสียภาษีเงินได้บุคคลธรรมดา ๓ ปีติดต่อกัน จำนวน ..... คน

| เขตเลือกตั้งที่ | ชื่อผู้สมัครรับเลือกตั้ง | สังกัดพรรค | หมายเลขประจำตัวผู้สมัคร | หมายเหตุ |
|-----------------|--------------------------|------------|-------------------------|----------|
|                 |                          |            |                         |          |
|                 |                          |            |                         |          |

๒. มีผู้สมัครที่แสดงหนังสือยืนยันการไม่ได้เสียภาษีเงินได้บุคคลธรรมดา จำนวน ..... คน

| เขตเลือกตั้งที่ | ชื่อผู้สมัครรับเลือกตั้ง | สังกัดพรรค | หมายเลขประจำตัวผู้สมัคร | หมายเหตุ |
|-----------------|--------------------------|------------|-------------------------|----------|
|                 |                          |            |                         |          |
|                 |                          |            |                         |          |

ประกาศ ณ วันที่ ..... เดือน ..... พ.ศ. ....

(ลงชื่อ) .....

(.....)

ผู้อำนวยการการเลือกตั้งประจำจังหวัด .....

หนังสือมอบหมาย  
ทำการแทนหัวหน้าพรรคการเมือง

ส.ส. ๔/๑๙

ที่ .....

เขียนที่ .....

วันที่ ..... เดือน ..... พ.ศ. ....

เรื่อง มอบหมายให้ทำการแทนหัวหน้าพรรคการเมือง

กราบเรียน ประธานกรรมการการเลือกตั้ง

ข้าพเจ้า นาย/นาง/นางสาว/ยศ ..... หัวหน้าพรรค .....  
อยู่บ้านเลขที่ ..... ถนน ..... ตำบล ..... อำเภอ .....  
จังหวัด .....

ได้มอบหมายให้กรรมการบริหารพรรคชื่อ ๑. ....

๒. ....

เป็นผู้มีอำนาจทำการแทนข้าพเจ้า ดังนี้ (ระบุอำนาจที่จะมอบหมายเป็นข้อๆ ให้ชัดเจน)

๑. ....

๒. ....

ฯลฯ

เพื่อเป็นหลักฐาน ข้าพเจ้า ..... จึงได้ลงลายมือชื่อไว้เป็นหลักฐานต่อหน้าพยาน

(ลงชื่อหัวหน้าพรรคการเมือง) .....  
(.....)

(ลงชื่อผู้รับมอบหมาย) .....  
(.....)

(ลงชื่อชื่อพยาน) .....  
(.....)

(ลงชื่อชื่อพยาน) .....  
(.....)

(ลงชื่อชื่อพยาน) .....  
(.....)

หมายเหตุ ผู้รับมอบหมายให้ทำแทนหัวหน้าพรรคการเมือง จะต้องเป็นกรรมการบริหารพรรคที่กำหนดตาม พระราชบัญญัติ  
ประกอบรัฐธรรมนูญว่าด้วยพรรคการเมือง พ.ศ. ๒๕๖๐



หนังสือยินยอมให้เสนอชื่อสมัครรับเลือกตั้ง  
สมาชิกสภาผู้แทนราษฎร แบบบัญชีรายชื่อ

ใบแสดงความยินยอมเลขที่ ..... (สำหรับเจ้าหน้าที่กรอก)  
ข้าพเจ้า

(๑) นาย/นาง/นางสาว/ยศ .....  
สัญชาติ .....

(๒) เลขประจำตัวประชาชน  
□-□□□□□-□□□□□□-□□-□□

(๓) เกิดวันที่ ..... เดือน ..... พ.ศ. ....

(๔) อายุ ..... ปี

(๕) เกิดบ้านเลขที่ .... ตรอก/ซอย .....  
หมู่ที่ ..... ถนน .....

ตำบล/เทศบาล ..... อำเภอ .....

จังหวัด ..... รหัสไปรษณีย์ .....

(๖) ที่อยู่ปัจจุบันบ้านเลขที่ .... ตรอก/ซอย .....  
หมู่ที่ ..... ถนน .....

อำเภอ ..... จังหวัด .....

รหัสไปรษณีย์ .....

(๗) สถานที่ติดต่อ .....

โทรศัพท์ ..... โทรสาร .....

(๘) บิดาชื่อ ..... สัญชาติ .....

(๙) มารดาชื่อ ..... สัญชาติ .....

(๑๐) คู่สมรสชื่อ ..... สัญชาติ .....

(๑๑) สังกัดพรรคการเมืองชื่อ .....

(๑๒) วุฒิการศึกษาสูงสุด .....

(๑๓) เคยเป็นสมาชิกสภาผู้แทนราษฎร ปี พ.ศ. .... หรือสมาชิกวุฒิสภา ปี พ.ศ. .... หรือสมาชิกสภานิติบัญญัติแห่งชาติ  
ปี พ.ศ. ....

(๑๔) อาชีพสุดท้ายก่อนสมัครรับเลือกตั้ง .....

โดยหนังสือฉบับนี้ ข้าพเจ้ายินยอมให้พรรค ..... เสนอชื่อข้าพเจ้าสมัครรับเลือกตั้งเป็นสมาชิกสภาผู้แทนราษฎร  
แบบบัญชีรายชื่อของพรรค ..... และข้าพเจ้าขอรับรองว่าข้าพเจ้าเป็นผู้มีสิทธิสมัครรับเลือกตั้งสมาชิกสภาผู้แทนราษฎร  
โดยมีคุณสมบัติและไม่มีลักษณะต้องห้ามเป็นผู้มีสิทธิสมัครรับเลือกตั้งสมาชิกสภาผู้แทนราษฎรตามบทบัญญัติของ รัฐธรรมนูญแห่ง  
ราชอาณาจักรไทย และพระราชบัญญัติประกอบรัฐธรรมนูญว่าด้วยการเลือกตั้งสมาชิกสภาผู้แทนราษฎร พ.ศ. ๒๕๖๑

รูปถ่ายหรือภาพถ่าย

ขนาด ๘.๕ x ๑๓.๕ ซม. โดยประมาณ

(ลงชื่อ) ..... ผู้สมัคร

(.....)

ยื่น ณ วันที่ ..... เดือน ..... พ.ศ. ....

บัญชีรายชื่อผู้สมัครรับเลือกตั้งสมาชิกสภาผู้แทนราษฎร  
แบบบัญชีรายชื่อของพรรค .....

ส.ส. ๔/๒๑

เลขที่ ..... (สำหรับเจ้าหน้าที่กรอก)

ข้าพเจ้า นาย/นาง/นางสาว/ยศ ..... หัวหน้าพรรค ..... หรือเป็นผู้รับมอบจาก  
หัวหน้าพรรค ..... มีที่ตั้งสำนักงานใหญ่ของพรรคอยู่ ณ บ้านเลขที่ ..... หมู่ที่ .....  
ซอย ..... ถนน ..... ตำบล/เทศบาล ..... อำเภอ .....  
จังหวัด ..... โทรศัพท์ ..... และเป็นพรรคการเมืองที่นายทะเบียนได้จัดแจ้งไว้ใน  
ทะเบียนพรรคการเมืองแล้ว ขอยื่นบัญชีรายชื่อผู้สมัครรับเลือกตั้งสมาชิกสภาผู้แทนราษฎรแบบบัญชี  
รายชื่อของพรรค ..... จำนวน ..... คน มีรายชื่อเรียงตามลำดับ ดังนี้

| ลำดับที่ | ชื่อตัว - ชื่อสกุล | ที่อยู่ตามทะเบียนบ้าน |
|----------|--------------------|-----------------------|
| ๑        |                    |                       |
| ๒        |                    |                       |
| ๓        |                    |                       |
| ๔        |                    |                       |
| ๕        |                    |                       |
| ๖        |                    |                       |
| ๗        |                    |                       |
| ๘        |                    |                       |
| ๙        |                    |                       |
| ๑๐       |                    |                       |

ฯลฯ

ข้าพเจ้าขอรับรองว่าผู้สมัครรับเลือกตั้งสมาชิกสภาผู้แทนราษฎรแบบบัญชีรายชื่อดังกล่าวเป็นผู้มี  
สิทธิสมัครรับเลือกตั้งสมาชิกสภาผู้แทนราษฎร โดยมีคุณสมบัติและไม่มีลักษณะต้องห้ามเป็นผู้มีสิทธิสมัครรับเลือกตั้ง  
สมาชิกสภาผู้แทนราษฎร ตามบทบัญญัติของรัฐธรรมนูญแห่งราชอาณาจักรไทย พระราชบัญญัติประกอบรัฐธรรมนูญว่าด้วย  
การเลือกตั้งสมาชิกสภาผู้แทนราษฎร พ.ศ. ๒๕๖๑ และพระราชบัญญัติประกอบรัฐธรรมนูญว่าด้วยพรรคการเมือง พ.ศ.  
๒๕๖๐ และการคัดเลือกได้ดำเนินการตามหลักเกณฑ์และวิธีการที่กำหนดไว้ในพระราชบัญญัติประกอบรัฐธรรมนูญว่าด้วย  
พรรคการเมืองและข้อบังคับของพรรคการเมือง

ยื่น ณ วันที่ ..... เดือน ..... พ.ศ. ....

(ลงชื่อ) .....

(.....)

หัวหน้าพรรค .....



ใบรับใบสมัครรับเลือกตั้งสมาชิกสภาผู้แทนราษฎรแบบบัญชีรายชื่อ

ใบรับลำดับที่ .....

เล่มที่ .....

ได้รับเอกสารการสมัครรับเลือกตั้งสมาชิกสภาผู้แทนราษฎรแบบบัญชีรายชื่อของ พรรค  
..... จำนวน ..... คน และหนังสือยินยอมของผู้สมัครทุกคน ค่าธรรมเนียมการ  
สมัครเป็นเงินสดหรือตัวแลกเงินหรือแคชเชียร์เช็ค ธนาคาร ..... สาขา  
..... เลขที่ ..... จำนวน ..... บาท (.....)  
พร้อมทั้งรูปถ่ายจำนวนคนละ ..... รูป ตลอดจนหลักฐานประกอบการยื่นใบสมัครแล้ว เมื่อวันที่ .....  
เดือน ..... พ.ศ. .... เวลา ..... น.

(ลงชื่อ) .....

(.....)

ประธานกรรมการการเลือกตั้ง



ประกาศคณะกรรมการการเลือกตั้ง  
เรื่อง รายชื่อพรรคการเมืองที่ยื่นบัญชีรายชื่อผู้สมัครรับเลือกตั้ง  
สมาชิกสภาผู้แทนราษฎรแบบบัญชีรายชื่อ

ตามที่คณะกรรมการการเลือกตั้ง ได้กำหนดให้หัวหน้าพรรคการเมืองยื่นบัญชีรายชื่อผู้สมัครรับเลือกตั้งสมาชิกสภาผู้แทนราษฎรแบบบัญชีรายชื่อต่อคณะกรรมการการเลือกตั้ง ตั้งแต่วันที่ ..... เดือน ..... พ.ศ. .... ถึงวันที่ ..... เดือน ..... พ.ศ. .... นั้น

บัดนี้ คณะกรรมการการเลือกตั้งได้ตรวจสอบหลักฐานการสมัคร คุณสมบัติและลักษณะต้องห้ามของผู้สมัครรับเลือกตั้งดังกล่าวแล้ว

ดังนั้น อาศัยอำนาจตามความในมาตรา ๕๘ แห่งพระราชบัญญัติประกอบรัฐธรรมนูญว่าด้วยการเลือกตั้งสมาชิกสภาผู้แทนราษฎร พ.ศ. ๒๕๖๑ ประกอบข้อ ๑๑๒ ของระเบียบคณะกรรมการการเลือกตั้งว่าด้วยการเลือกตั้งสมาชิกสภาผู้แทนราษฎร พ.ศ. ๒๕๖๑ จึงประกาศรายชื่อพรรคการเมืองที่ยื่นบัญชีรายชื่อผู้สมัครรับเลือกตั้งสมาชิกสภาผู้แทนราษฎรแบบบัญชีรายชื่อ จำนวน ..... พรรค (เรียงตามลำดับตัวอักษร) ดังนี้

| ชื่อพรรคการเมือง | ภาพเครื่องหมายพรรคการเมือง |
|------------------|----------------------------|
|                  |                            |
|                  |                            |
|                  |                            |
| ฯลฯ              | ฯลฯ                        |

ประกาศ ณ วันที่ ..... เดือน ..... พ.ศ. ....

(ลงชื่อ) .....  
(.....)  
ประธานกรรมการการเลือกตั้ง



ประกาศคณะกรรมการการเลือกตั้ง  
เรื่อง รายชื่อผู้สมัครรับเลือกตั้งสมาชิกสภาผู้แทนราษฎรแบบบัญชีรายชื่อ

ตามที่พรรค ..... ได้ยื่นบัญชีรายชื่อผู้สมัครรับเลือกตั้งสมาชิกสภาผู้แทนราษฎรแบบ  
บัญชีรายชื่อต่อคณะกรรมการการเลือกตั้ง เมื่อวันที่ .....เดือน ..... พ.ศ. .... นั้น

บัดนี้ คณะกรรมการการเลือกตั้งได้ตรวจสอบหลักฐานการสมัคร คุณสมบัติและลักษณะต้องห้ามของ  
ผู้สมัครรับเลือกตั้งดังกล่าวแล้ว

ดังนั้น อาศัยอำนาจตามความในมาตรา ๕๘ แห่งพระราชบัญญัติประกอบรัฐธรรมนูญว่าด้วย  
การเลือกตั้งสมาชิกสภาผู้แทนราษฎร พ.ศ. ๒๕๖๑ ประกอบข้อ ๑๑๒ ของระเบียบคณะกรรมการการเลือกตั้งว่าด้วย  
การเลือกตั้งสมาชิกสภาผู้แทนราษฎร พ.ศ. ๒๕๖๑ จึงประกาศรายชื่อพรรคการเมืองที่ยื่นบัญชีรายชื่อผู้สมัครรับเลือกตั้ง  
สมาชิกสภาผู้แทนราษฎรแบบบัญชีรายชื่อตามลำดับที่ ดังนี้

| ลำดับที่ | ชื่อตัว - ชื่อสกุล | ที่อยู่ตามทะเบียนบ้าน | หมายเหตุ |
|----------|--------------------|-----------------------|----------|
| ๑        |                    |                       |          |
| ๒        |                    |                       |          |
| ๓        |                    |                       |          |
| ๔        |                    |                       |          |
| ๕        |                    |                       |          |
| ๖        |                    |                       |          |
| ๗        |                    |                       |          |
| ๘        |                    |                       |          |
| ๙        |                    |                       |          |
| ๑๐       |                    |                       |          |

ฯลฯ

ประกาศ ณ วันที่ ..... เดือน ..... พ.ศ. ....

(ลงชื่อ) .....  
(.....)  
ประธานกรรมการการเลือกตั้ง



ส.ส. ๔/๒๕

ประกาศคณะกรรมการการเลือกตั้ง  
เรื่อง รายชื่อผู้สมัครรับเลือกตั้งสมาชิกสภาผู้แทนราษฎรแบบบัญชีรายชื่อ  
(เพิ่มเติม)  
-----

ตามที่พรรค..... ได้ยื่นบัญชีรายชื่อผู้สมัครรับเลือกตั้งสมาชิกสภาผู้แทนราษฎรแบบบัญชีรายชื่อต่อคณะกรรมการการเลือกตั้ง และคณะกรรมการการเลือกตั้งได้ประกาศรายชื่อผู้สมัครรับเลือกตั้งสมาชิกสภาผู้แทนราษฎรแบบบัญชีรายชื่อของพรรค ..... แล้ว นั้น

คณะกรรมการการเลือกตั้งได้ตรวจสอบแล้วพบว่า ..... เป็นผู้ขาดคุณสมบัติหรือมีลักษณะต้องห้ามและบัดนี้ คำสั่งศาลฎีกาได้มีคดีหมายเลขดำที่...../..... คดีหมายเลขแดงที่ ...../..... วันที่ ..... เดือน ..... พ.ศ. .... ให้ ..... เป็นผู้มีสถิติสมัครรับเลือกตั้งสมาชิกสภาผู้แทนราษฎร

ดังนั้น อาศัยอำนาจตามความในมาตรา ๕๙ แห่งพระราชบัญญัติประกอบรัฐธรรมนูญว่าด้วยการเลือกตั้งสมาชิกสภาผู้แทนราษฎร พ.ศ. ๒๕๖๑ ประกอบข้อ ๑๑๓ ของระเบียบคณะกรรมการการเลือกตั้งว่าด้วยการเลือกตั้งสมาชิกสภาผู้แทนราษฎร พ.ศ. ๒๕๖๑ จึงประกาศให้ ..... เป็นผู้สมัครรับเลือกตั้งสมาชิกสภาผู้แทนราษฎรแบบบัญชีรายชื่อเพิ่มเติม

ประกาศ ณ วันที่ ..... เดือน ..... พ.ศ. ....

(ลงชื่อ) .....

(.....)

ประธานกรรมการการเลือกตั้ง



ที่ .....

เขียนที่ .....

วันที่ ..... เดือน ..... พ.ศ. ....

เรื่อง แจ้งการไม่รับสมัครเลือกตั้งสมาชิกสภาผู้แทนราษฎรแบบบัญชีรายชื่อ

เรียน หัวหน้าพรรค .....

สิ่งที่ส่งมาด้วย ประกาศคณะกรรมการการเลือกตั้ง เรื่อง รายชื่อผู้สมัครรับเลือกตั้งสมาชิกสภาผู้แทนราษฎรแบบบัญชีรายชื่อ (ส.ส. ...)

ตามที่พรรค ..... ได้ยื่นบัญชีรายชื่อผู้สมัครรับเลือกตั้งสมาชิกสภาผู้แทนราษฎรแบบบัญชีรายชื่อ จำนวน ..... คน เมื่อวันที่ ..... เดือน ..... พ.ศ. .... นั้น

บัดนี้ คณะกรรมการการเลือกตั้งได้ตรวจสอบหลักฐานการสมัคร คุณสมบัติและลักษณะต้องห้ามของผู้สมัครรับเลือกตั้งแบบบัญชีรายชื่อของพรรค ..... แล้วปรากฏว่าผู้สมัครรับเลือกตั้งตามบัญชีรายชื่อผู้สมัครรับเลือกตั้งสมาชิกสภาผู้แทนราษฎรแบบบัญชีรายชื่อขาดคุณสมบัติหรือมีลักษณะต้องห้ามมิให้ใช้สิทธิสมัครรับเลือกตั้งสมาชิกสภาผู้แทนราษฎร ตามบทบัญญัติของรัฐธรรมนูญแห่งราชอาณาจักรไทย พระราชบัญญัติประกอบรัฐธรรมนูญว่าด้วยการเลือกตั้งสมาชิกสภาผู้แทนราษฎร พ.ศ. ๒๕๖๑ และพระราชบัญญัติประกอบรัฐธรรมนูญว่าด้วยพรรคการเมือง พ.ศ. ๒๕๖๐ จำนวน ..... คน ดังนี้

- ๑. (นาย/นาง/นางสาว/ยศ).....ระบุชื่อ..... เนื่องจาก .....ระบุเหตุผล.....
- ๒. (นาย/นาง/นางสาว/ยศ).....ระบุชื่อ..... เนื่องจาก .....ระบุเหตุผล.....
- ๓. (นาย/นาง/นางสาว/ยศ).....ระบุชื่อ..... เนื่องจาก .....ระบุเหตุผล.....

ฯลฯ

จึงเรียนมาเพื่อโปรดทราบ

ขอแสดงความนับถือ

(ลงชื่อ) .....

(.....)

ประธานกรรมการการเลือกตั้ง



ประกาศคณะกรรมการการเลือกตั้ง  
เรื่อง ถอนชื่อผู้สมัครรับเลือกตั้งสมาชิกสภาผู้แทนราษฎรแบบบัญชีรายชื่อ

ตามประกาศคณะกรรมการการเลือกตั้ง เรื่อง รายชื่อผู้สมัครรับเลือกตั้งสมาชิกสภาผู้แทนราษฎรแบบบัญชีรายชื่อของพรรค ..... ลงวันที่ ..... เดือน ..... พ.ศ. .... ได้ประกาศรับสมัคร (นาย/นาง/นางสาว/ยศ) ..... เป็นผู้สมัครรับเลือกตั้งสมาชิกสภาผู้แทนราษฎรแบบบัญชีรายชื่อ นั้น

บัดนี้ ศาลฎีกาได้มีคำสั่งให้ถอนชื่อของ(นาย/นาง/นางสาว/ยศ).....  
สังกัดพรรค ..... ออกจากประกาศรายชื่อผู้สมัครรับเลือกตั้ง รายละเอียดตามสำเนาคำสั่ง  
ศาลฎีกาคดีหมายเลขดำที่...../..... คดีหมายเลขแดงที่ ...../..... วันที่ ..... เดือน ..... พ.ศ. ....

จึงประกาศให้ทราบโดยทั่วกัน

ประกาศ ณ วันที่ ..... เดือน ..... พ.ศ. ....

(ลงชื่อ) .....  
(.....)  
ประธานกรรมการการเลือกตั้ง



ประกาศสำนักงานคณะกรรมการการเลือกตั้ง  
เรื่อง บัญชีหลักฐานแสดงการเสียภาษีเงินได้บุคคลธรรมดาเป็นเวลาติดต่อกันสามปีนับถึงปีที่สมัครรับเลือกตั้ง

ตามที่คณะกรรมการการเลือกตั้งได้ประกาศรับสมัครเลือกตั้งสมาชิกสภาผู้แทนราษฎรแบบบัญชีรายชื่อ ตั้งแต่วันที่ ..... เดือน ..... พ.ศ. .... ถึงวันที่..... เดือน .....พ.ศ. .... และได้ปิดการสมัครรับเลือกตั้งสมาชิกสภาผู้แทนราษฎรแบบบัญชีรายชื่อแล้ว สรุปรายชื่อผู้สมัครรับเลือกตั้งจำนวน ..... พรรค และผู้สมัครรับเลือกตั้ง จำนวน ..... คน

อาศัยอำนาจตามความในมาตรา ๕๗ แห่งพระราชบัญญัติประกอบรัฐธรรมนูญว่าด้วยการเลือกตั้งสมาชิกสภาผู้แทนราษฎร พ.ศ. ๒๕๖๑ ประกอบข้อ ๑๐๘ ของระเบียบคณะกรรมการการเลือกตั้งว่าด้วยการเลือกตั้งสมาชิกสภาผู้แทนราษฎร พ.ศ. ๒๕๖๑ จึงให้เปิดเผยข้อมูลหลักฐานแสดงการเสียภาษีเงินได้บุคคลธรรมดาเป็นเวลาติดต่อกันสามปีนับถึงปีที่สมัครรับเลือกตั้งของผู้สมัคร และผู้สมัครที่ไม่ได้เสียภาษีเงินได้บุคคลธรรมดา แต่ได้ทำหนังสือยืนยันการไม่ได้เสียภาษีพร้อมทั้งสาเหตุแห่งการไม่ได้เสียภาษี ดังนี้

๑. พรรค .....

(๑) มีผู้สมัครที่แสดงรายการการเสียภาษีเงินได้บุคคลธรรมดา ๓ ปีติดต่อกัน จำนวน ..... คน

| ลำดับที่ | ชื่อผู้สมัครรับเลือกตั้ง | หมายเหตุ |
|----------|--------------------------|----------|
|          |                          |          |
|          |                          |          |

(๒) มีผู้สมัครที่แสดงหนังสือยืนยันการไม่ได้เสียภาษีเงินได้บุคคลธรรมดา จำนวน ..... คน

| ลำดับที่ | ชื่อผู้สมัครรับเลือกตั้ง | หมายเหตุ |
|----------|--------------------------|----------|
|          |                          |          |
|          |                          |          |

๒. พรรค .....

(๑) มีผู้สมัครที่แสดงรายการการเสียภาษีเงินได้บุคคลธรรมดา ๓ ปีติดต่อกัน จำนวน ..... คน

| ลำดับที่ | ชื่อผู้สมัครรับเลือกตั้ง | หมายเหตุ |
|----------|--------------------------|----------|
|          |                          |          |
|          |                          |          |

(๒) มีผู้สมัครที่แสดงหนังสือยืนยันการไม่ได้เสียภาษีเงินได้บุคคลธรรมดา จำนวน ..... คน

| ลำดับที่ | ชื่อผู้สมัครรับเลือกตั้ง | หมายเหตุ |
|----------|--------------------------|----------|
|          |                          |          |
|          |                          |          |

๓. พรรค .....

(๑) มีผู้สมัครที่แสดงรายการการเสียภาษีเงินได้บุคคลธรรมดา ๓ ปีติดต่อกัน จำนวน ..... คน

| ลำดับที่ | ชื่อผู้สมัครรับเลือกตั้ง | หมายเหตุ |
|----------|--------------------------|----------|
|          |                          |          |
|          |                          |          |

(๒) มีผู้สมัครที่แสดงหนังสือยืนยันการไม่ได้เสียภาษีเงินได้บุคคลธรรมดา จำนวน ..... คน

| ลำดับที่ | ชื่อผู้สมัครรับเลือกตั้ง | หมายเหตุ |
|----------|--------------------------|----------|
|          |                          |          |
|          |                          |          |

ฯลฯ

ประกาศ ณ วันที่ ..... เดือน ..... พ.ศ. ....

(ลายมือชื่อ) .....

(.....)

เลขาธิการคณะกรรมการการเลือกตั้ง

การแจ้งรายชื่อบุคคลที่พรรคการเมืองมีมติเสนอสภาผู้แทนราษฎร  
เพื่อพิจารณาให้ความเห็นชอบแต่งตั้งเป็นนายกรัฐมนตรี

ของพรรค .....

เลขที่ ..... (สำหรับเจ้าหน้าที่กรอก)

ข้าพเจ้า นาย/นาง/นางสาว/ยศ ..... หัวหน้าพรรค .....  
หรือเป็นผู้ได้รับมอบจากหัวหน้าพรรค ..... มีที่ตั้งสำนักงานใหญ่ของพรรค เลขที่ ..... หมู่ที่ .....  
ซอย ..... ถนน ..... ตำบล/เทศบาล ..... อำเภอ .....  
จังหวัด ..... โทรศัพท์ ..... และเป็นพรรคการเมืองที่นายทะเบียนได้จัดแจ้งไว้ในทะเบียน  
พรรคการเมืองแล้ว ขอแจ้งรายชื่อบุคคลผู้ที่จะเสนอสภาผู้แทนราษฎรพิจารณาให้ความเห็นชอบแต่งตั้งเป็นนายกรัฐมนตรี  
ของพรรค ..... ดังนี้

๑. นาย/นาง/นางสาว/ยศ .....
๒. นาย/นาง/นางสาว/ยศ .....
๓. นาย/นาง/นางสาว/ยศ .....

ข้าพเจ้าขอรับรองว่าผู้ได้รับการแจ้งรายชื่อเพื่อจะเสนอสภาผู้แทนราษฎรพิจารณาให้ความเห็นชอบแต่งตั้ง  
เป็นนายกรัฐมนตรีดังกล่าวเป็นผู้มีคุณสมบัติและไม่มีลักษณะต้องห้ามที่จะเป็นรัฐมนตรีตามมาตรา ๑๖๐ ของรัฐธรรมนูญ  
แห่งราชอาณาจักรไทย และการคัดเลือกได้ดำเนินการตามหลักเกณฑ์และวิธีการที่กำหนดไว้ในพระราชบัญญัติประกอบ  
รัฐธรรมนูญว่าด้วยพรรคการเมืองและข้อบังคับของพรรคการเมือง

ยื่น ณ วันที่ ..... เดือน ..... พ.ศ. ....

(ลงชื่อ) .....

(.....)

หัวหน้าพรรค .....



หนังสือยินยอมให้เสนอชื่อให้สภาผู้แทนราษฎร  
พิจารณาให้ความเห็นชอบแต่งตั้งเป็นนายกรัฐมนตรี

ใบแสดงความยินยอมเลขที่ ..... (สำหรับเจ้าหน้าที่กรอก)  
ข้าพเจ้า

(๑) นาย/นาง/นางสาว/ยศ .....  
สัญชาติ .....

(๒) เลขประจำตัวประชาชน  
□-□□□□-□□□□□□-□□-□

(๓) เกิดวันที่ ..... เดือน ..... พ.ศ. ....

(๔) อายุ ..... ปี

(๕) เกิดบ้านเลขที่ .... ตรอก/ซอย .....  
หมู่ที่ ..... ถนน .....

ตำบล/เทศบาล ..... อำเภอ .....

จังหวัด ..... รหัสไปรษณีย์ .....

(๖) ที่อยู่ปัจจุบันบ้านเลขที่ .... ตรอก/ซอย .....  
หมู่ที่ ..... ถนน .....

อำเภอ ..... จังหวัด .....

(๗) สถานที่ติดต่อ .....  
โทรศัพท์ ..... โทรสาร .....

(๘) บิดาชื่อ ..... สัญชาติ .....

(๙) มารดาชื่อ ..... สัญชาติ .....

(๑๐) คู่สมรสชื่อ ..... สัญชาติ .....

(๑๑) สังกัดพรรคการเมืองชื่อ .....

(๑๒) วุฒิการศึกษาสูงสุด .....

(๑๓) เคยเป็นสมาชิกสภาผู้แทนราษฎร ปี พ.ศ. .... หรือสมาชิกวุฒิสภา ปี พ.ศ. .... หรือสมาชิกสภานิติบัญญัติแห่งชาติ  
ปี พ.ศ. ....

(๑๔) อาชีพสุดท้าย .....

โดยหนังสือฉบับนี้ ข้าพเจ้ายินยอมให้พรรค ..... เสนอชื่อข้าพเจ้าให้สภาผู้แทนราษฎรพิจารณาให้ความเห็นชอบ  
แต่งตั้งเป็นนายกรัฐมนตรี และข้าพเจ้าขอรับรองว่าข้าพเจ้าเป็นผู้มีคุณสมบัติและไม่มีลักษณะต้องห้ามที่จะเป็นรัฐมนตรี  
ตามบทบัญญัติของรัฐธรรมนูญแห่งราชอาณาจักรไทย และไม่เคยทำหนังสือยินยอมให้เสนอชื่อข้าพเจ้าให้สภาผู้แทนราษฎรพิจารณาให้  
ความเห็นชอบแต่งตั้งเป็นนายกรัฐมนตรี ให้พรรคการเมืองอื่นในการเลือกตั้งคราวนี้

(ลงชื่อ) ..... ผู้ยินยอมให้เสนอชื่อ

(.....)

ยื่น ณ วันที่ ..... เดือน ..... พ.ศ. ....

รูปถ่ายหรือภาพถ่าย

ขนาด ๘.๕ x ๑๓.๕ ซม. โดยประมาณ



ประกาศคณะกรรมการการเลือกตั้ง  
เรื่อง การแจ้งรายชื่อบุคคลที่พรรคการเมืองจะเสนอให้สภาผู้แทนราษฎรพิจารณาแต่งตั้งให้เป็นนายกรัฐมนตรี

ตามที่คณะกรรมการการเลือกตั้ง ได้กำหนดให้หัวหน้าพรรคการเมืองแจ้งรายชื่อบุคคลที่จะเสนอให้สภาผู้แทนราษฎรพิจารณาแต่งตั้งเป็นนายกรัฐมนตรี ตั้งแต่วันที่ ..... เดือน ..... พ.ศ. .... ถึงวันที่ ..... เดือน ..... พ.ศ. .... นั้น

อาศัยอำนาจตามความในมาตรา ๑๓ แห่งพระราชบัญญัติประกอบรัฐธรรมนูญว่าด้วยการเลือกตั้งสมาชิกสภาผู้แทนราษฎร พ.ศ. ๒๕๖๑ ประกอบข้อ ๑๑๔ ของระเบียบคณะกรรมการการเลือกตั้งว่าด้วยการเลือกตั้งสมาชิกสภาผู้แทนราษฎร พ.ศ. ๒๕๖๑ จึงประกาศรายชื่อบุคคลที่พรรคการเมืองมีมติจะเสนอให้สภาผู้แทนราษฎรพิจารณาแต่งตั้งให้เป็นนายกรัฐมนตรี จำนวน ..... พรรค (เรียงตามลำดับตัวอักษร) ดังนี้

๑. พรรค .....

(๑) .....

(๒) .....

(๓) .....

๒. พรรค .....

(๑) .....

(๒) .....

(๓) .....

ฯลฯ

ประกาศ ณ วันที่ ..... เดือน ..... พ.ศ. ....

(ลงชื่อ) .....

(.....)

ประธานกรรมการการเลือกตั้ง

ตารางการตรวจสอบเอกสารหลักฐานประกอบการรับสมัครรับเลือกตั้ง ส.ส. แบบแบ่งเขตเลือกตั้ง  
จังหวัด..... เขตเลือกตั้งที่ .....

ชื่อผู้สมัคร ..... สังกัดพรรค .....

| ลำดับ<br>ที่   | สำหรับพรรคการเมือง   |               |    |       | สำหรับเจ้าหน้าที่            |       |          |
|--|--|---------------|----|-------|------------------------------|-------|----------|
|  | รายการ   | จำนวน<br>แผ่น | มี | ไม่มี | มี                           | ไม่มี | หมายเหตุ |
| ๑  | ใบสมัครรับเลือกตั้ง  |               |    |       |                              |       |          |
| ๒  | หนังสือรับรองการส่งผู้สมัครของหัวหน้าพรรคการเมือง  |               |    |       |                              |       |          |
| ๓  | สำเนาบัตรประจำตัวประชาชน   |               |    |       |                              |       |          |
| ๔  | หลักฐานอย่างหนึ่งอย่างใด ตามมาตรา ๘๗ ของรัฐธรรมนูญ ๒๕๖๐  |               |    |       |                              |       |          |
|  | ก. สำเนาทะเบียนบ้านที่มีชื่อผู้สมัครในจังหวัดที่สมัครรับเลือกตั้งเป็นเวลาติดต่อกัน<br>ไม่น้อยกว่าห้าปีนับถึงวันสมัครรับเลือกตั้ง   |               |    |       |                              |       |          |
|  | ข. สำเนาสูติบัตรหรือหนังสือรับรองการเกิดในจังหวัดที่สมัครรับเลือกตั้ง  |               |    |       |                              |       |          |
|  | ค. เอกสารรับรองการศึกษาที่เคยศึกษาในสถานศึกษาที่ตั้งอยู่ในจังหวัดที่สมัคร<br>รับเลือกตั้งเป็นเวลาติดต่อกันไม่น้อยกว่าห้าปีการศึกษา   |               |    |       |                              |       |          |
|  | ง. เอกสารรับรองการเคยรับราชการหรือปฏิบัติหน้าที่ในหน่วยงานของรัฐเป็นเวลา<br>ติดต่อกันไม่น้อยกว่าห้าปี หรือสำเนาทะเบียนบ้านที่เคยมีชื่อผู้สมัครในจังหวัดที่<br>สมัครรับเลือกตั้งเป็นเวลาติดต่อกันไม่น้อยกว่าห้าปี แล้วแต่กรณี |               |    |       |                              |       |          |
| ๕  | ใบรับรองแพทย์  |               |    |       |                              |       |          |
| ๖  | รูปถ่าย ๘.๕ x ๑๓.๕ ซม. จำนวน ๑๐ รูป รวมทั้งติดไว้ที่ใบสมัครรับเลือกตั้ง  |               |    |       |                              |       |          |
| ๗  | หลักฐานอื่นๆ   |               |    |       |                              |       |          |
|  | ๗.๑ ใบเปลี่ยนชื่อตัว - ชื่อสกุล  |               |    |       |                              |       |          |
|  | ๗.๒ หลักฐานแสดงการเสียภาษีเงินได้บุคคลธรรมดาเป็นเวลาติดต่อกันสามปี<br>นับถึงปีที่สมัครรับเลือกตั้งของผู้สมัคร หรือ   |               |    |       |                              |       |          |
|  | ๗.๓ หนังสือยืนยันการไม่ได้เสียภาษีพร้อมทั้งสาเหตุแห่งการไม่ได้เสียภาษี (แบบ ๔/๗)   |               |    |       |                              |       |          |
|  | ๗.๔ สำเนาหลักฐานอื่นๆ ที่ผู้สมัครนำมาแสดงตนว่าเป็นผู้มีคุณสมบัติครบถ้วนและ<br>ไม่มีลักษณะต้องห้ามมิให้ใช้สิทธิสมัครรับเลือกตั้งตามพระราชบัญญัติประกอบ<br>รัฐธรรมนูญว่าด้วยการเลือกตั้งสมาชิกสภาผู้แทนราษฎร                   |               |    |       |                              |       |          |
| ๗.๕ เอกสารสรุปย่อประวัติของผู้สมัครหรือพรรคการเมืองที่สมัครเพื่อใช้ในการ<br>แนะนำตัว |  |               |    |       |                              |       |          |
| ๘  | ค่าธรรมเนียมการสมัครคนละ ๑๐,๐๐๐ บาท  |               |    |       |                              |       |          |
| รวมจำนวนเอกสารหลักฐานประกอบการสมัครรับเลือกตั้ง                                      |  |               |    |       |                              |       |          |
| ลงชื่อ .....   |  |               |    |       | ลงชื่อ.....                  |       |          |
| (.....)  |  |               |    |       | (.....)                      |       |          |
| เจ้าหน้าที่ผู้ตรวจสอบของพรรคการเมือง/ผู้สมัคร  |  |               |    |       | ผู้ตรวจสอบ<br>(จนท.ของ กกต.) |       |          |

หมายเหตุ ให้ทำเครื่องหมาย ✓ ในช่อง (มี/ไม่มี)

ตารางการตรวจสอบเอกสารหลักฐานประกอบการรับสมัครรับเลือกตั้ง ส.ส. แบบบัญชีรายชื่อ  
 ชื่อผู้สมัคร ..... สังกัดพรรค ..... ลำดับที่ .....

| ลำดับ<br>ที่                                    | สำหรับพรรคการเมือง   |               |    | สำหรับเจ้าหน้าที่ |                              |       |          |
|---|--|---------------|----|-------------------|------------------------------|-------|----------|
|   | รายการ   | จำนวน<br>แผ่น | มี | ไม่มี             | มี                           | ไม่มี | หมายเหตุ |
| ๑   | หนังสือยินยอมให้เสนอชื่อสมัครรับเลือกตั้ง  |               |    |                   |                              |       |          |
| ๒   | หนังสือรับรองการส่งผู้สมัครของหัวหน้าพรรคการเมือง  |               |    |                   |                              |       |          |
| ๓   | สำเนาบัตรประจำตัวประชาชน   |               |    |                   |                              |       |          |
| ๔   | สำเนาทะเบียนบ้าน   |               |    |                   |                              |       |          |
| ๕   | ใบรับรองแพทย์  |               |    |                   |                              |       |          |
| ๖   | รูปถ่าย ๘.๕ x ๑๓.๕ ซม. จำนวน ๑๐ รูป รวมทั้งติดไว้ที่ใบสมัครรับเลือกตั้ง  |               |    |                   |                              |       |          |
| ๗   | หลักฐานอื่นๆ   |               |    |                   |                              |       |          |
|   | ๗.๑ ใบเปลี่ยนชื่อตัว - ชื่อสกุล  |               |    |                   |                              |       |          |
|   | ๗.๒ หลักฐานแสดงการเสียภาษีเงินได้บุคคลธรรมดาเป็นเวลาดำเนินการติดต่อกัน<br>สามปีนับถึงปีที่สมัครรับเลือกตั้งของผู้สมัคร หรือ  |               |    |                   |                              |       |          |
|   | ๗.๓ หนังสือยืนยันการไม่ได้เสียภาษีพร้อมทั้งสาเหตุแห่งการไม่ได้เสียภาษี<br>(แบบ ๔/๗)  |               |    |                   |                              |       |          |
|   | ๗.๔ สำเนาหลักฐานอื่นๆ ที่ผู้สมัครนำมาแสดงตนว่าเป็นผู้มีคุณสมบัติ<br>ครบถ้วนและไม่มีลักษณะต้องห้ามมิให้ใช้สิทธิสมัครรับเลือกตั้ง<br>ตามพระราชบัญญัติประกอบรัฐธรรมนูญว่าด้วยการเลือกตั้งสมาชิก<br>สภาผู้แทนราษฎร |               |    |                   |                              |       |          |
| ๘   | ค่าธรรมเนียมการสมัครคนละ ๑๐,๐๐๐ บาท  |               |    |                   |                              |       |          |
| รวมจำนวนเอกสารหลักฐานประกอบการสมัครรับเลือกตั้ง |  |               |    |                   |                              |       |          |
| ลงชื่อ .....                                    |  |               |    |                   | ลงชื่อ .....                 |       |          |
| (.....)   |  |               |    |                   | (.....)                      |       |          |
| เจ้าหน้าที่ผู้ตรวจสอบของพรรคการเมือง/ผู้สมัคร   |  |               |    |                   | ผู้ตรวจสอบ (จนท.ของ<br>กกต.) |       |          |

หมายเหตุ ให้ทำเครื่องหมาย ✓ ในช่อง (มี/ไม่มี)

## คณะผู้จัดทำ

พันตำรวจเอก จรุงวิทย์ ภุมมา

นายณัฐ เล่าสีห์สวกุล

นายกิตติพงษ์ บริบูรณ์

นายสมเกียรติ ธีรเหลือ่ง

นางสุรชาติพิย ชคทานนท์

นายไพฑูรย์ พันธุ์ขาว

นางภัทรพร หมอกพริ้ง

นางธนพร สีนรุชชัย

พนักงานสำนักบริหารการเลือกตั้งและการออกเสียงประชามติ ๑ ทุกคน

เลขาธิการคณะกรรมการการเลือกตั้ง

รองเลขาธิการคณะกรรมการการเลือกตั้ง

ผู้อำนวยการสำนักบริหารการเลือกตั้ง

และการออกเสียงประชามติ ๑

รองผู้อำนวยการสำนักบริหารการเลือกตั้ง

และการออกเสียงประชามติ ๑

นิติกรชำนาญการ รักษาการ

ผู้อำนวยการฝ่ายบริหารการเลือกตั้ง

และการออกเสียงประชามติ

พนักงานการเลือกตั้งชำนาญการ รักษาการ

ผู้อำนวยการฝ่ายจัดการเลือกตั้ง

และการออกเสียงประชามติ ๑

ผู้อำนวยการฝ่ายจัดการเลือกตั้ง

และการออกเสียงประชามติ ๒

พนักงานการเลือกตั้งชำนาญการ รักษาการ

ผู้อำนวยการฝ่ายจัดการเลือกตั้ง

และการออกเสียงประชามติ ๓



ฝ่ายจัดการเลือกตั้งและออกเสียงประชามติ ๓  
สำนักบริหารการเลือกตั้งและการออกเสียงประชามติ ๑  
สำนักงานคณะกรรมการการเลือกตั้ง

