



พระราชบัญญัติ

เวนคืนอสังหาริมทรัพย์เพื่อสร้างทางพิเศษ
สายบางซื่อ - หัวลำโพง - พระโขนง และสายลาดพร้าว - สาทร
ในท้องที่เขตห้วยขวาง กรุงเทพมหานคร
พ.ศ. ๒๕๔๐

ภูมิพลอดุลยเดช ป.ร.

ให้ไว้ ณ วันที่ ๒๘ กันยายน พ.ศ. ๒๕๔๐

เป็นปีที่ ๕๒ ในรัชกาลปัจจุบัน

พระบาทสมเด็จพระปรมินทรมหาภูมิพลอดุลยเดช มีพระบรมราชโองการโปรดเกล้าฯ ให้
ประกาศว่า

โดยที่เป็นการสมควรให้เวนคืนอสังหาริมทรัพย์เพื่อสร้างทางพิเศษสายบางซื่อ - หัวลำโพง -
พระโขนง และสายลาดพร้าว - สาทร ในท้องที่เขตห้วยขวาง กรุงเทพมหานคร

จึงทรงพระกรุณาโปรดเกล้าฯ ให้ตราพระราชบัญญัติขึ้นไว้โดยคำแนะนำและยินยอมของรัฐสภา
ดังต่อไปนี้

มาตรา ๑ พระราชบัญญัตินี้เรียกว่า “พระราชบัญญัติเวนคืนอสังหาริมทรัพย์เพื่อสร้างทาง
พิเศษสายบางซื่อ - หัวลำโพง - พระโขนง และสายลาดพร้าว - สาทร ในท้องที่เขตห้วยขวาง กรุงเทพ
มหานคร พ.ศ. ๒๕๔๐”

มาตรา ๒ พระราชบัญญัตินี้ให้ใช้บังคับตั้งแต่วันถัดจากวันประกาศในราชกิจจานุเบกษา
เป็นต้นไป

มาตรา ๓ ให้ผู้ว่าการการทางพิเศษแห่งประเทศไทยเป็นเจ้าหน้าที่เวนคืนตามพระราชบัญญัตินี้

มาตรา ๔ ให้เวนคืนอสังหาริมทรัพย์ ในท้องที่เขตห้วยขวาง กรุงเทพมหานคร ภายในแนวเขตตามแผนที่ท้ายพระราชบัญญัตินี้ ซึ่งปรากฏรายชื่อเจ้าของหรือผู้ครอบครองโดยชอบด้วยกฎหมายตามบัญชีท้ายพระราชบัญญัตินี้ให้แก่การทางพิเศษแห่งประเทศไทย เพื่อสร้างทางพิเศษสายบางซื่อ - หัวลำโพง - พระโขนง และสายลาดพร้าว - สาทร

มาตรา ๕ ให้เจ้าหน้าที่เวนคืนเข้าใช้อสังหาริมทรัพย์ที่เวนคืนตามมาตรา ๔ ภายในระยะเวลาสิบห้าปีนับแต่วันที่พระราชบัญญัตินี้ใช้บังคับ

มาตรา ๖ ให้รัฐมนตรีว่าการกระทรวงมหาดไทยรักษาการตามพระราชบัญญัตินี้

ผู้รับสนองพระบรมราชโองการ

พลเอก ชวลิต ยงใจยุทธ

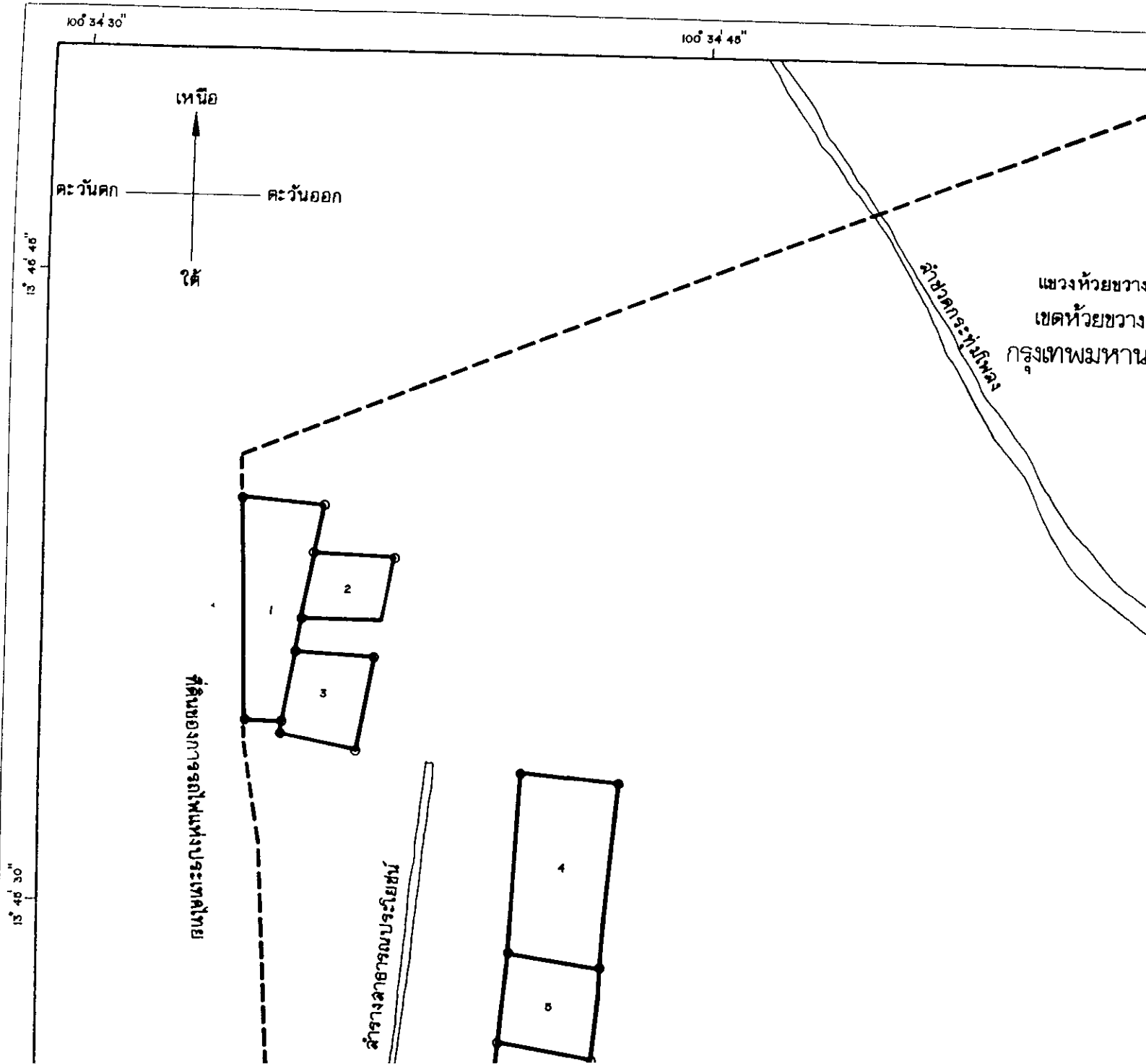
นายกรัฐมนตรี

แผนที่ท้ายพระราชบัญญัติเวนคืนอสังหาริมทรัพย์
เพื่อสร้างทางพิเศษสายบางซื่อ - หัวลำโพง - พระโขนง และสายลาดพร้าว - ลาดพร้าว

ในท้องที่เขตห้วยขวาง กรุงเทพมหานคร

พ.ศ. 2540

มาตราส่วน 1 : 4,000



แผนที่ท้ายพระราชบัญญัติเวนคืนอสังหาริมทรัพย์

ทางพิเศษสายบางซื่อ - หัวลำโพง - พระโขนง และสายลาดพร้าว - ลาดพร้าว

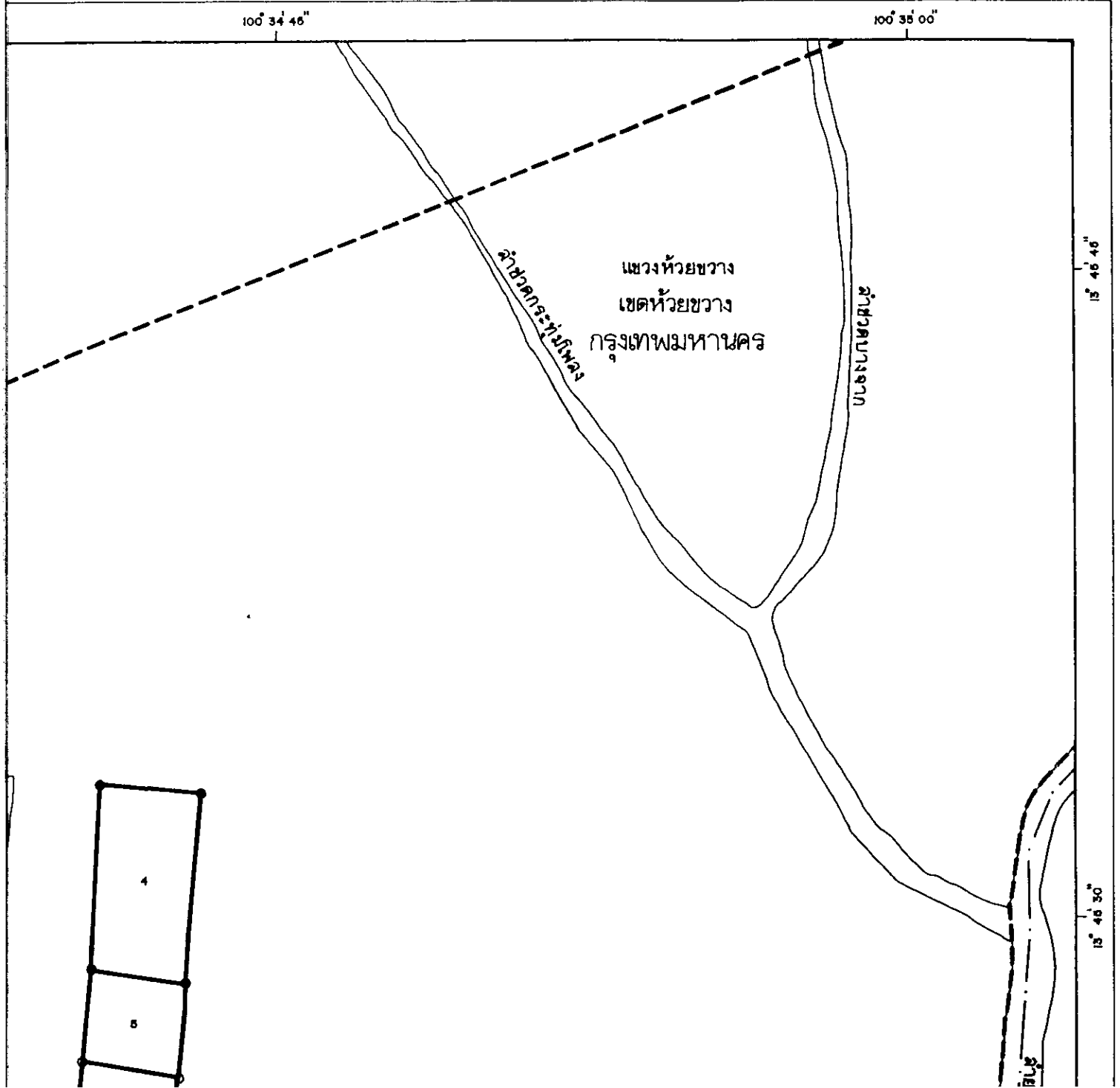
ในท้องที่เขตห้วยขวาง กรุงเทพมหานคร

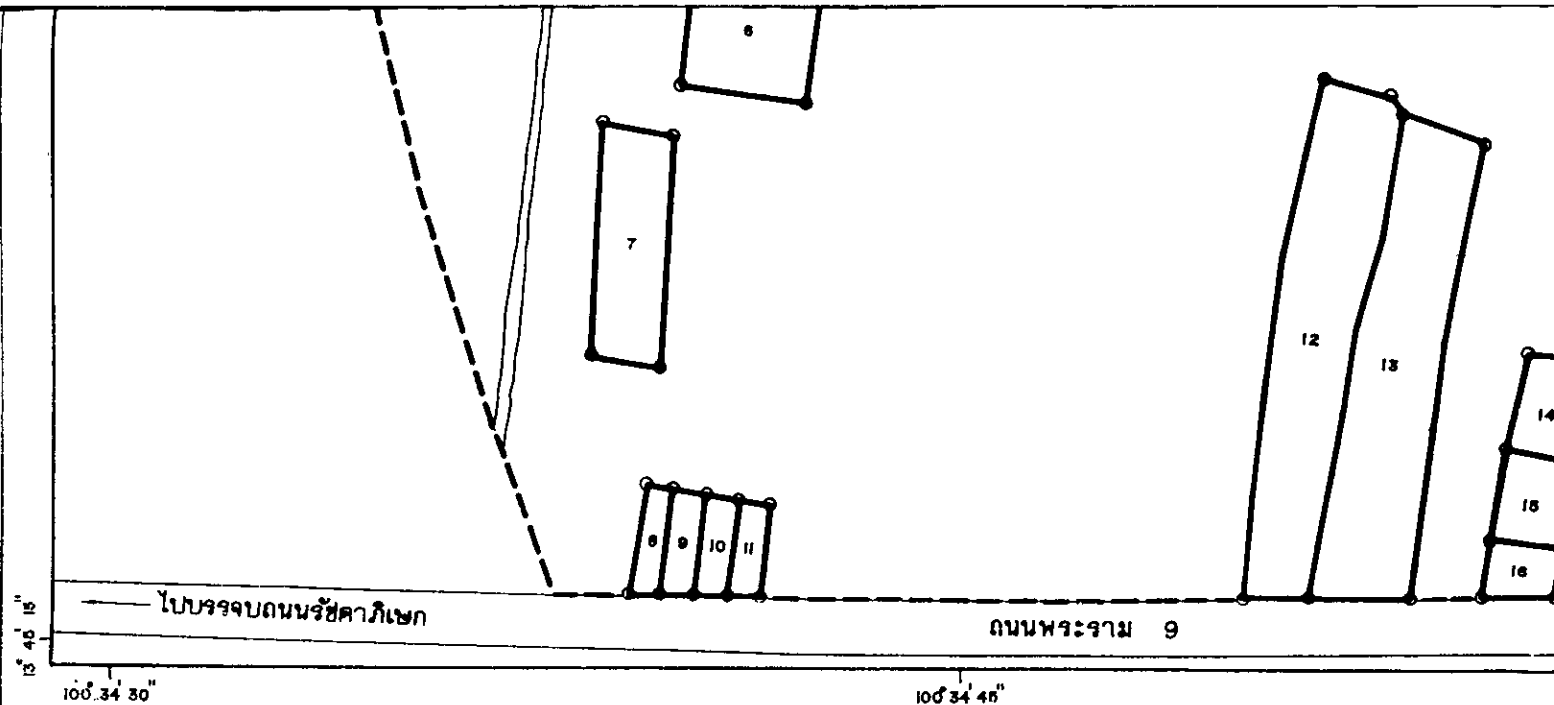
พ.ศ. 2540

มาตราส่วน 1 : 4,000






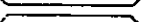


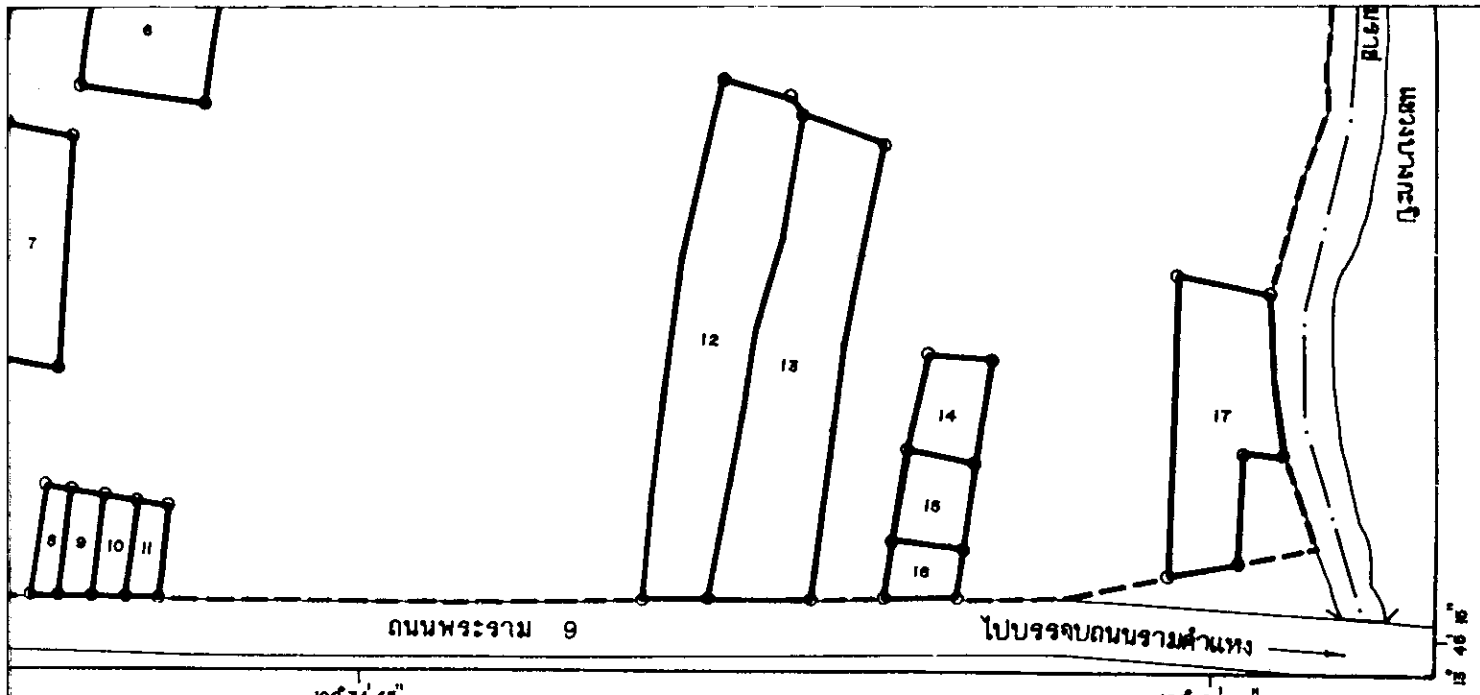
แผนที่หมายเลข 1/3



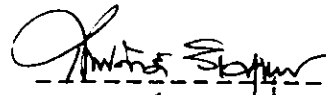
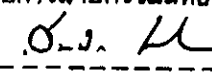


เครื่องหมาย

-  แนวเขตที่ดินวงคัน
-  แนวเขตที่จะสร้างทางพิเศษสายบางซื่อ - หัวลำโพง - พระโขนง และสายลาดพร้าว - ดาธ
-  เขตของแขวง
-  ถนน
-  สะพาน
-  คลอง



ทางชื่อ - หัวลำโพง - พระโขนง และสายลาดพร้าว - ลาดพร้าว


 (นายโฮตัสถิต วิเศษสุวรรณ์)
 ผู้อำนวยการฝ่ายกรรมสิทธิ์ที่ดิน

 (นายฉมนิก ชัยเดชสุริยะ)
 ผู้อำนวยการทางพิเศษแห่งประเทศไทย

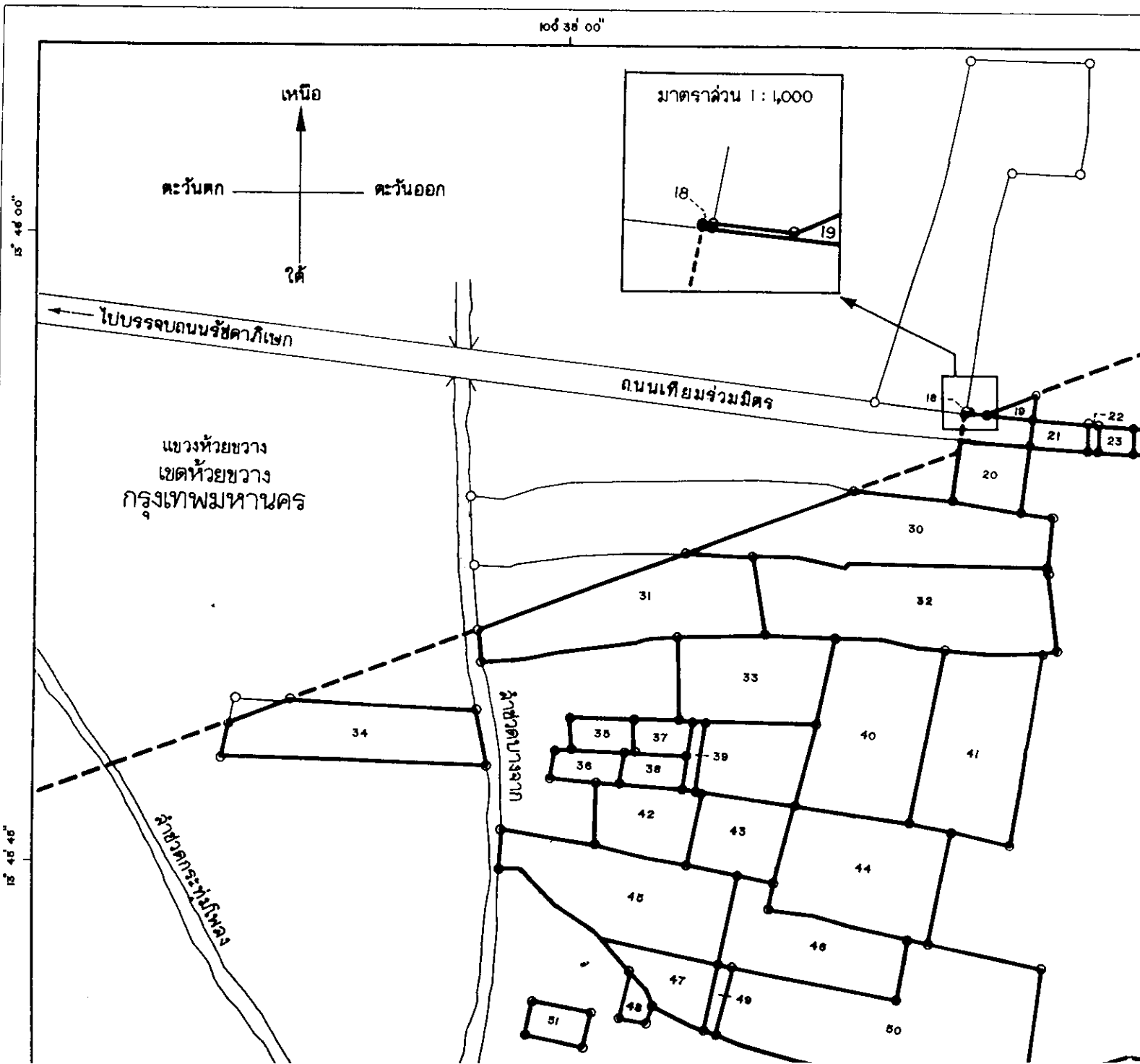
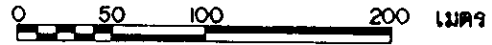
แผนที่ท้ายพระราชบัญญัติเวนคืนอสังหาริมทรัพย์

เพื่อสร้างทางพิเศษสายบางซื่อ - หัวลำโพง - พระโขนง และสายลาดพร้าว - ลาดพร้าว

ในท้องที่เขตห้วยขวาง กรุงเทพมหานคร

พ.ศ. 2540

มาตราส่วน 1 : 4,000



แผนที่ท้ายพระราชบัญญัติเวนคืนอสังหาริมทรัพย์

ทางพิเศษสายบางซื่อ - หัวลำโพง - พระโขนง และสายลาดพร้าว - ลาดกระบัง

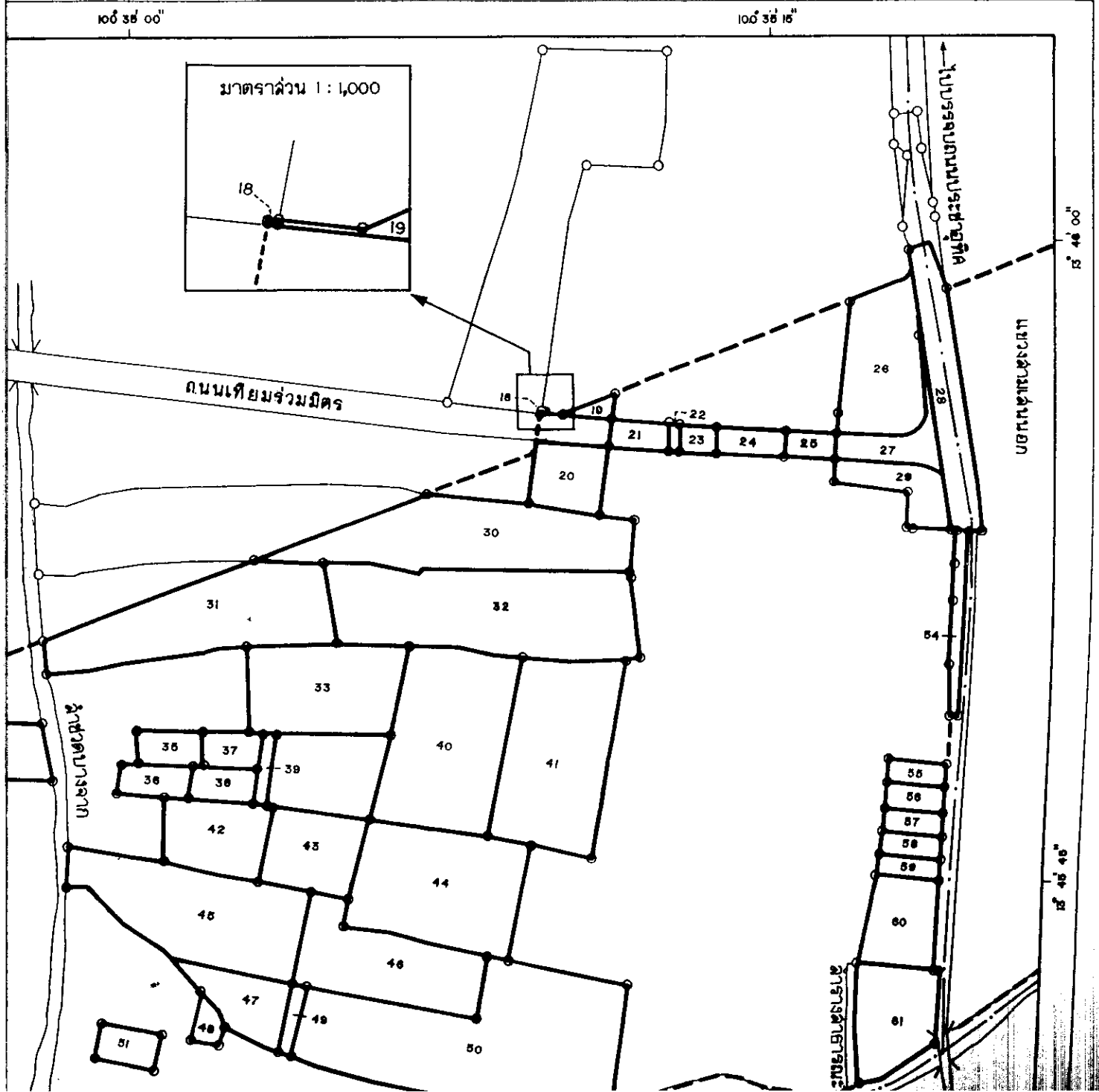
ในท้องที่เขตห้วยขวาง กรุงเทพมหานคร

พ.ศ. 2540

มาตราส่วน 1 : 4,000



แผนที่หมายเลข 2/3



๒๖ ๔๖' ๓๐"

๕๒

๕๓

ลำยวมราช

แขวงบางกะปิ

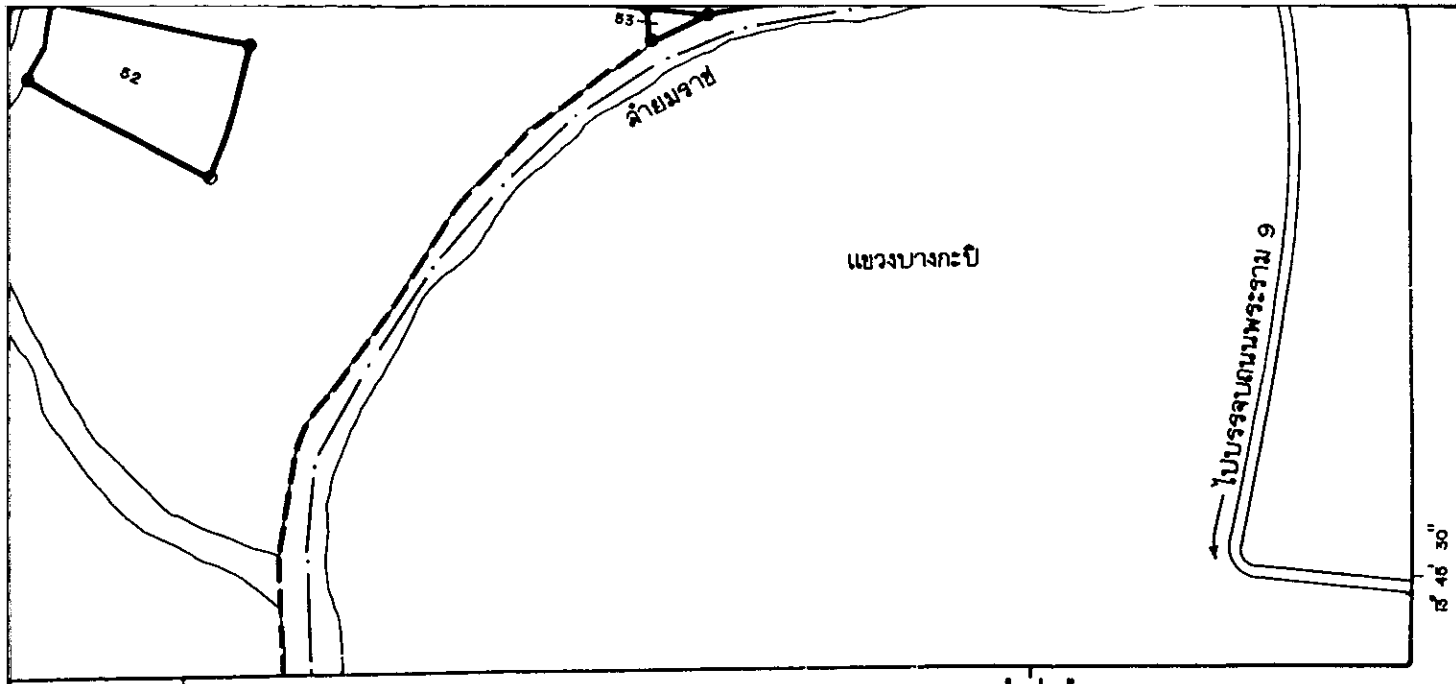
๑๐๖ ๕๕' ๐๐"

เครื่องหมาย



- แนวเขตที่ดิน
- แนวเขตที่จะสร้างทางพิเศษลำยวมราช - หัวลำโพง - พระโขนง และลำยวมราช - ลาดพร้าว - ลาดพร้าว
- เขตของแขวง
- ถนน
- สะพาน
- คลอง

ผู้ว่า



100' 36' 00"

100' 36' 18"

18' 46' 30"

ชื่อ - หัวลำโพง - พระโขนง และฝ่ายลาดพร้าว - ลาดพร้าว

[Handwritten Signature]

(นายเชิดศักดิ์ วิเศษสุรพันธ์)
ผู้อำนวยการฝ่ายกรรมสิทธิ์ที่ดิน

[Handwritten Signature]

(นายฉนวนิก ชัยเศรษฐี)
ผู้อำนวยการทางพิเศษแห่งประเทศไทย

แผนที่ท้ายพระราชบัญญัติเวนคืนอสังหาริมทรัพย์

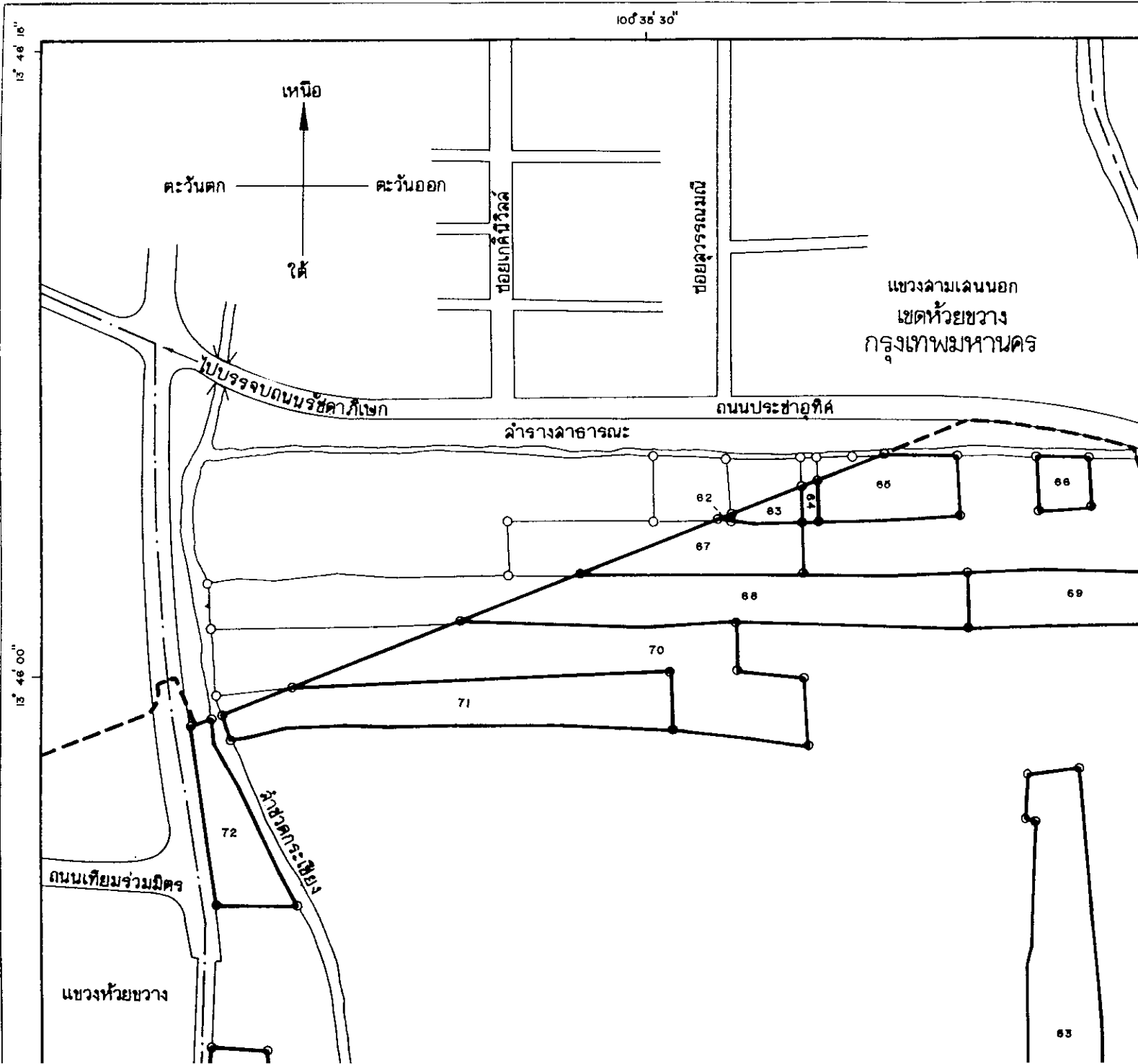
เพื่อสร้างทางพิเศษสายบางซื่อ - หัวลำโพง - พระโขนง และสายลาดพร้าว - ลาดพร้าว

ในท้องที่เขตห้วยขวาง กรุงเทพมหานคร

พ.ศ. 2540

มาตราส่วน 1 : 4,000

0 50 100 200 เมตร



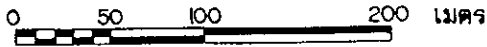
แผนที่ท้ายพระราชบัญญัติเวนคืนอสังหาริมทรัพย์

ทางพิเศษสายบางซื่อ - หัวลำโพง - พระโขนง และสายลาดพร้าว - ลาดพร้าว

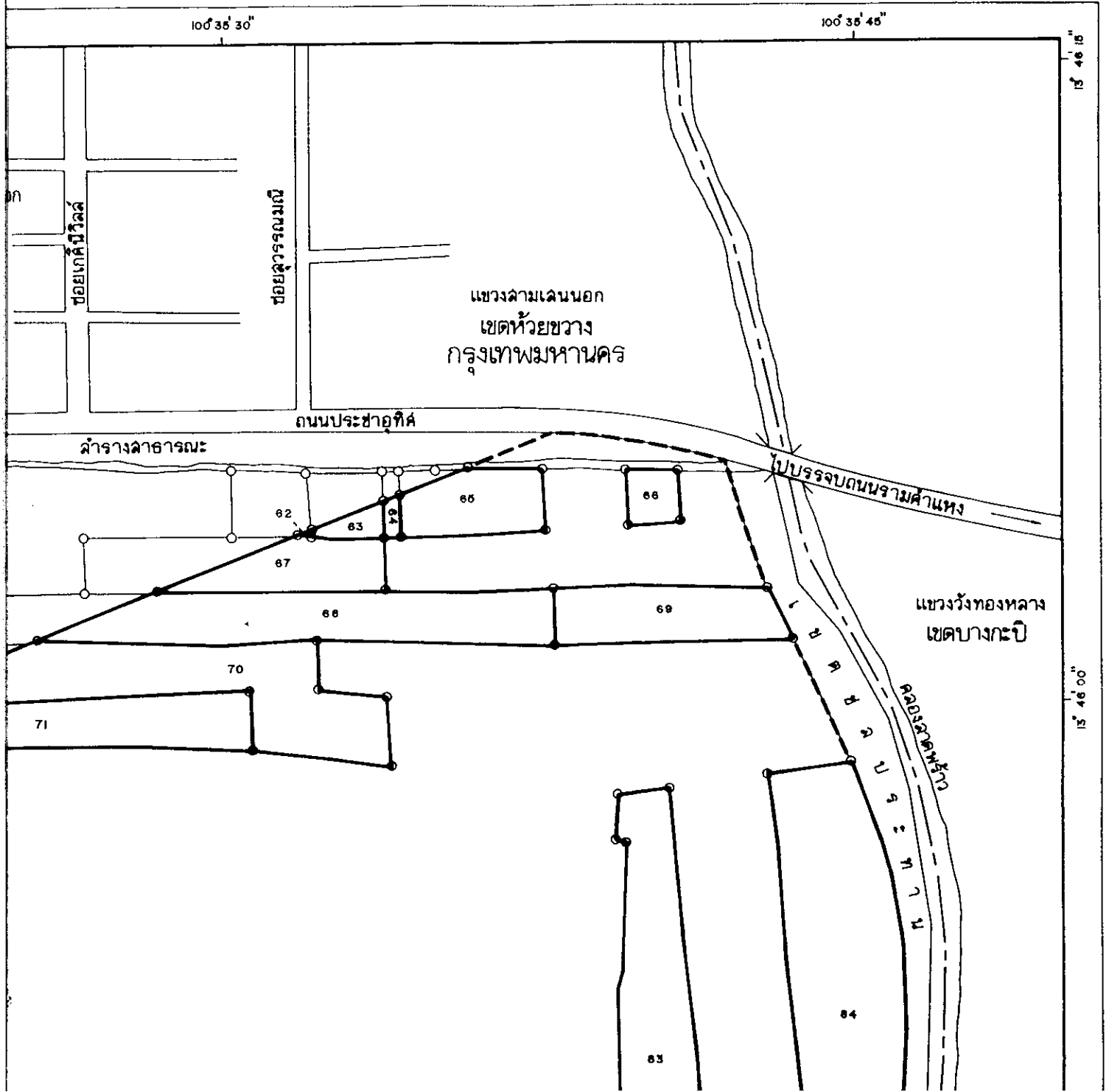
ในท้องที่เขตห้วยขวาง กรุงเทพมหานคร

พ.ศ. 2540

มาตราส่วน 1 : 4,000

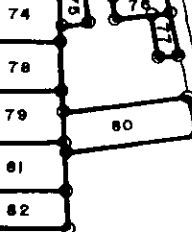


แผนที่หมายเลข 3/3



13° 45' 45"

ไปบรจรถพรม 9






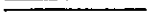
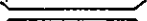


แขวงบางกะปิ

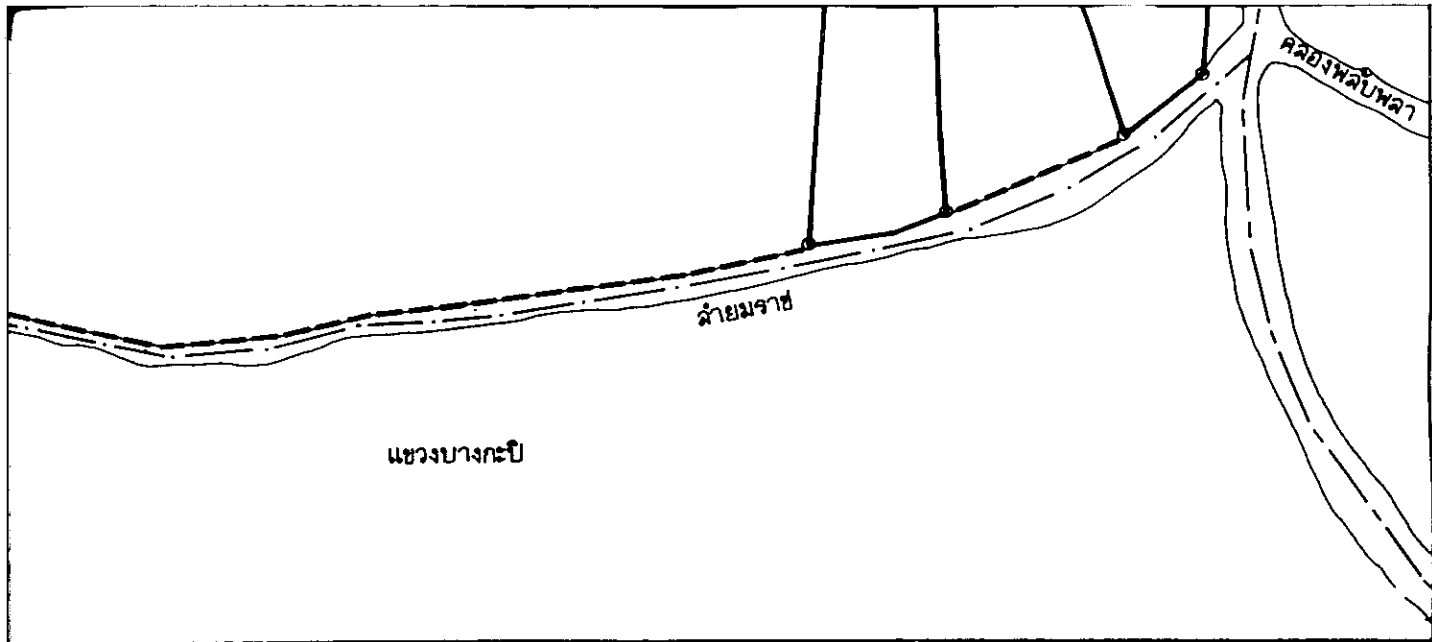
ลำยมราช

100° 35' 30"

เครื่องหมาย

-  แนวเขตที่ดิน
-  แนวเขตที่จะสร้างทางพิเศษสายบางซื่อ - หัวลำโพง - พระโขนง และสายลาดพร้าว - ลาดพร้าว
-  เขตของเขต
-  เขตของแขวง
-  ถนน
-  สะพาน
-  คลอง

ผู้ว่า



100° 35' 30"

100° 35' 45"

13° 46' 46"

ทางชื่อ - หัวลำโพง - พระโขนง และลำยลาดพร้าว - ลาดพร้าว

ชยสิทธิ์ สอน

(นายชยสิทธิ์ สอน)

ผู้อำนวยการฝ่ายกรรมสิทธิ์ที่ดิน

สมนึก

(นายสมนึก ชัยเดชสุริยะ)

ผู้อำนวยการทางพิเศษแห่งประเทศไทย

เลขที่ บัญชี	รายละเอียดของบัญชี	บัญชีเดบิต		บัญชีเครดิต		บัญชี		งบดุล		งบกำไรขาดทุน		งบดุล สิ้นปี
		เดบิต	เครดิต	เดบิต	เครดิต	เดบิต	เครดิต	เดบิต	เครดิต	เดบิต	เครดิต	
31	เงินสด	1879	33/94	1-11, 5-48	216	9	66.00	6	2	34.00	2/3	
32	เงินสด	14639	150	1-11, 5-48	565	9	66.00	9	-	66.00		
33	เงินสด	101810	1440	11	13677	4	8.00	4	3	8.00		
34	เงินสด	30663	1493	11	2012	5	58.00	4	3	66.00		
35	เงินสด	45513	962	1-11, 5-48	5776	-	3	-	3	-		
36	เงินสด	45514	953	1-11, 5-48	5777	-	3	-	3	-		
37	เงินสด	45516	965	1-11, 5-48	5779	-	3	7.00	-	3	7.00	
38	เงินสด	45515	964	1-11, 5-48	5778	-	2	98.00	-	2	98.00	
39	เงินสด	45517	966	1-11, 5-48	5780	-	99.00	-	-	99.00		
40	เงินสด	39408	461	11	2659	7	36.00	7	1	36.00		
41	เงินสด	39409	462	11	2660	7	36.00	7	1	36.00		
42	เงินสด	42845	573	11	2970	2	8.00	2	3	8.00		
43	เงินสด	1880	51	1-11, 5-48	217	2	40.00	2	3	40.00		
44	เงินสด	4980	50/95	11	354	6	41.00	6	1	41.00		
45	เงินสด	134957	2636	1-11, 5-48	20670	5	94.00	5	3	94.00		

หมายเหตุ :- เหตุผลในการประกาศใช้พระราชบัญญัติฉบับนี้ คือ เนื่องจากการทางพิเศษแห่งประเทศไทยได้ทำการสำรวจที่ที่จะต้องเวนคืนเพื่อสร้างทางพิเศษสายบางซื่อ - หัวลำโพง - พระโขนง และสายลาดพร้าว - สาทร ตามพระราชกฤษฎีกากำหนดเขตที่ดินในบริเวณที่ที่จะเวนคืน ในท้องที่เขตจตุจักร เขตบางซื่อ เขตดุสิต เขตพญาไท เขตพระนคร เขตป้อมปราบศัตรูพ่าย เขตสัมพันธวงศ์ เขตปทุมวัน เขตบางรัก เขตสาทร เขตคลองเตย เขตพระโขนง เขตห้วยขวาง และเขตราษฎร์เทวี กรุงเทพมหานคร พ.ศ. ๒๕๓๕ แล้วเสร็จแล้วบางส่วน สมควรดำเนินการเพื่อเวนคืนอสังหาริมทรัพย์ดังกล่าวต่อไป จึงจำเป็นต้องตราพระราชบัญญัตินี้