



พระราชกฤษฎีกา
เปลี่ยนแปลงเขตเทศบาลเมืองสุราษฎร์ธานี
จังหวัดสุราษฎร์ธานี พ.ศ. ๒๕๐๑

ภูมิพลอดุลยเดช ป.ร.

ให้ไว้ ณ วันที่ ๘ ตุลาคม พ.ศ. ๒๕๐๑

เป็นปีที่ ๑๓ ในรัชกาลปัจจุบัน

พระบาทสมเด็จพระปรมินทรมหาภูมิพลอดุลยเดช มี
พระบรมราชโองการโปรดเกล้าฯ ให้ประกาศว่า

โดยที่เป็นการสมควรเปลี่ยนแปลงเขตเทศบาลเมือง
สุราษฎร์ธานี จังหวัดสุราษฎร์ธานี เพื่อความเหมาะสมแก่
การบริหารกิจการท้องถิ่นยิ่งขึ้น

เล่ม ๗๕ ตอนที่ ๗๕ ราชกิจจานุเบกษา ๑๔ ตุลาคม ๒๕๐๑

อาศัยอำนาจตามความในมาตรา ๕๕ ของรัฐธรรมนูญแห่งราชอาณาจักรไทย พุทธศักราช ๒๔๗๕ แก้ไขเพิ่มเติม พุทธศักราช ๒๔๙๕ และมาตรา ๑๒ แห่งพระราชบัญญัติเทศบาล พ.ศ. ๒๔๙๖ ซึ่งได้แก้ไขเพิ่มเติมโดยพระราชบัญญัติเทศบาล (ฉบับที่ ๓) พ.ศ. ๒๔๙๘ จึงทรงพระกรุณาโปรดเกล้าฯ ให้ตราพระราชกฤษฎีกาขึ้นไว้ ดังต่อไปนี้

มาตรา ๑ พระราชกฤษฎีกานี้เรียกว่า “พระราชกฤษฎีกาเปลี่ยนแปลงเขตเทศบาลเมืองสุราษฎร์ธานี จังหวัดสุราษฎร์ธานี พ.ศ. ๒๕๐๑”

มาตรา ๒ พระราชกฤษฎีกานี้ให้ใช้บังคับตั้งแต่วันถัดจากวันประกาศในราชกิจจานุเบกษาเป็นต้นไป

มาตรา ๓ ให้เปลี่ยนแปลงเขตเทศบาลเมืองสุราษฎร์ธานี ซึ่งได้กำหนดไว้ตามมาตรา ๔ แห่งพระราชกฤษฎีกาจัดตั้งเทศบาลเมืองสุราษฎร์ธานี จังหวัดสุราษฎร์ธานี พุทธศักราช ๒๔๗๘ เสียใหม่ โดยให้มีเขตดังต่อไปนี้

ด้านเหนือ ตั้งแต่หลักเขตที่ ๑ ซึ่งตั้งอยู่ทางฝั่งตะวันตกของแม่น้ำตาปี ห่างจากฝั่งเหนือของปากคลองฉนาคไปทางทิศเหนือบนระยะ ๖๐๐ เมตร เป็นเส้นตรงไปทางทิศตะวันออก

เล่ม ๗๕ ตอนที่ ๗๕ ราชกิจจานุเบกษา ๑๖ ตุลาคม ๒๕๐๑

ออกเฉียงเหนือถึงฝั่งตะวันออกของแม่น้ำตาปี ห่างจากสะพานข้ามคูเมืองฝั่งเหนือไปทางทิศเหนือเป็นระยะ ๖๑๕ เมตร ซึ่งเป็นหลักเขตที่ ๒

จากหลักเขตที่ ๒ เป็นเส้นตรงไปทางทิศตะวันออกเฉียงใต้ถึงฟากตะวันออกของทางไปอำเภอกาญจนดิษฐ์ ห่างจากโรงเรียนการช่างสุราษฎร์ธานีไปทางทิศตะวันออกเฉียงเหนือเป็นระยะ ๔๘๐ เมตร ซึ่งเป็นหลักเขตที่ ๓

ด้านตะวันออก จากหลักเขตที่ ๓ เป็นเส้นตรงไปทางทิศใต้ถึงฟากใต้ของทางไปสนามบิน และฟากตะวันออกของทางไปบ้านนาสารตรงสี่แยก ซึ่งเป็นหลักเขตที่ ๔

ด้านใต้ จากหลักเขตที่ ๔ เป็นเส้นตรงไปทางทิศตะวันตกเฉียงใต้ถึงฟากตะวันออกของถนนบำรุงราษฎร์ฝั่งเหนือของคลองมะขามเตย ซึ่งเป็นหลักเขตที่ ๕

จากหลักเขตที่ ๕ เลียบตามฝั่งเหนือของคลองมะขามเตยไปทางทิศตะวันตกถึงปากคลองมะขามเตย แล้วเลียบตามฝั่งใต้ของแม่น้ำตาปีไปทางทิศตะวันออกถึงคันไถใหญ่ซึ่งเป็นหลักเขตที่ ๖

เล่ม ๗๕ ตอนที่ ๑๕ ราชกิจจานุเบกษา ๑๔ ตุลาคม ๒๕๐๑

ด้านตะวันตก จากหลักเขตที่ ๖ เป็นเส้นตรงไปทางทิศ
ตะวันออกเฉียงเหนือจนบรรจบหลักเขตที่ ๑
ตั้งปรากฏในแผนที่ท้ายพระราชกฤษฎีกาน
ตามเส้นแนวเขตที่กล่าวไว้ในมาตรา ให้หลักย่อยปัก
ไว้เพื่อแสดงแนวเขตด้วยตามสมควร

มาตรา ๔ ให้รัฐมนตรีว่าการกระทรวงมหาดไทยรักษาการ
ตามพระราชกฤษฎีกาน

ผู้รับสนองพระบรมราชโองการ

พลเอก ถ. กิตติขจร

นายกรัฐมนตรี

หมายเหตุ— เหตุผลในการประกาศใช้พระราชกฤษฎีกานฉบับนี้ คือ
เนื่องจากท้องถิ่นได้เจริญขึ้น มีชุมชนหนาแน่นทั้งในเขตและนอก
เขตเทศบาล จึงสมควรปรับปรุงเขตเทศบาลเดี๋ยใหม่ เพื่อขยายเขต
ให้เทศบาลได้ปกครองและทะนุบำรุงท้องถิ่นต่อไป



LIRT



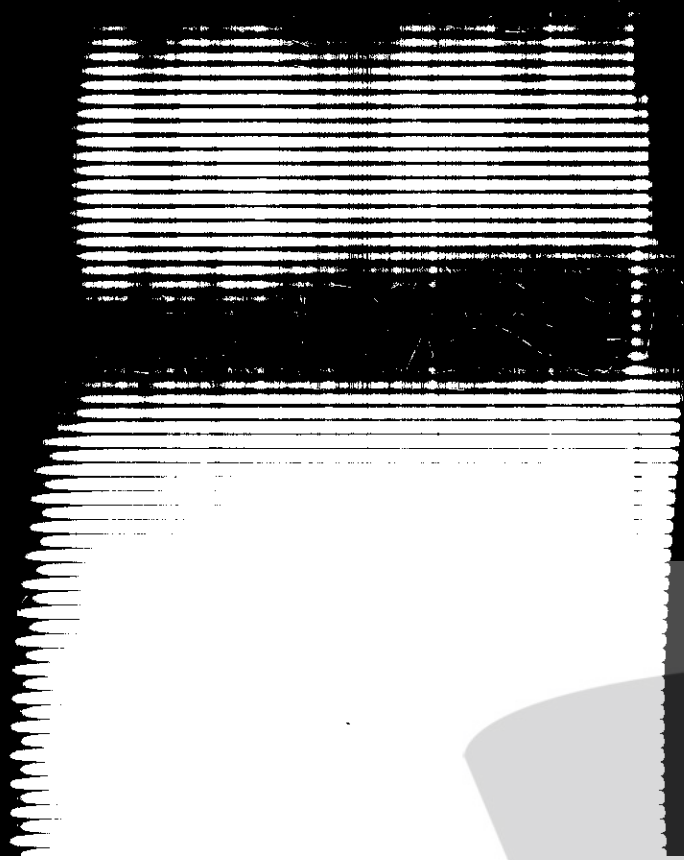
LIRT

Legislative Institutional Repository of Thailand

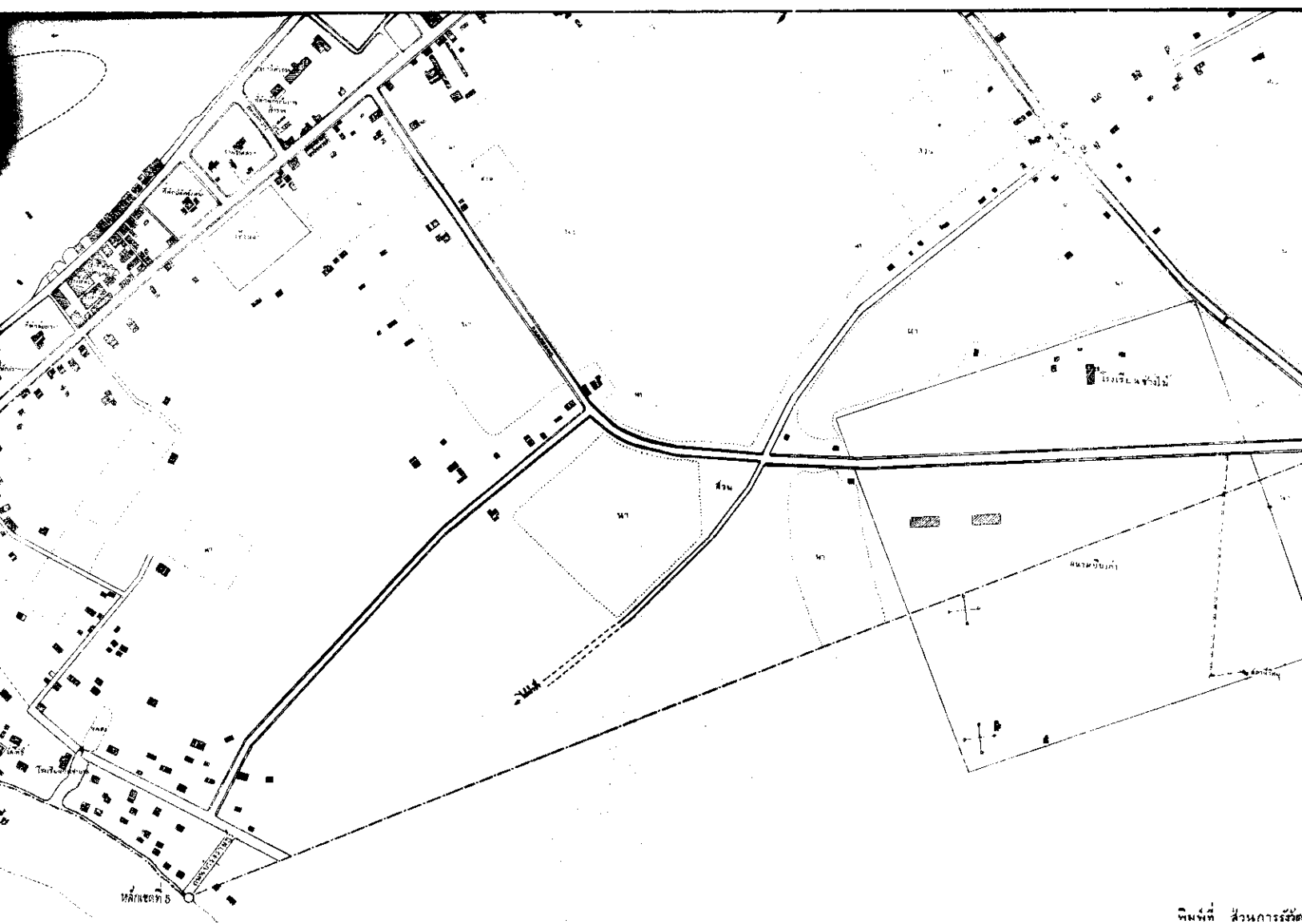


LIRT

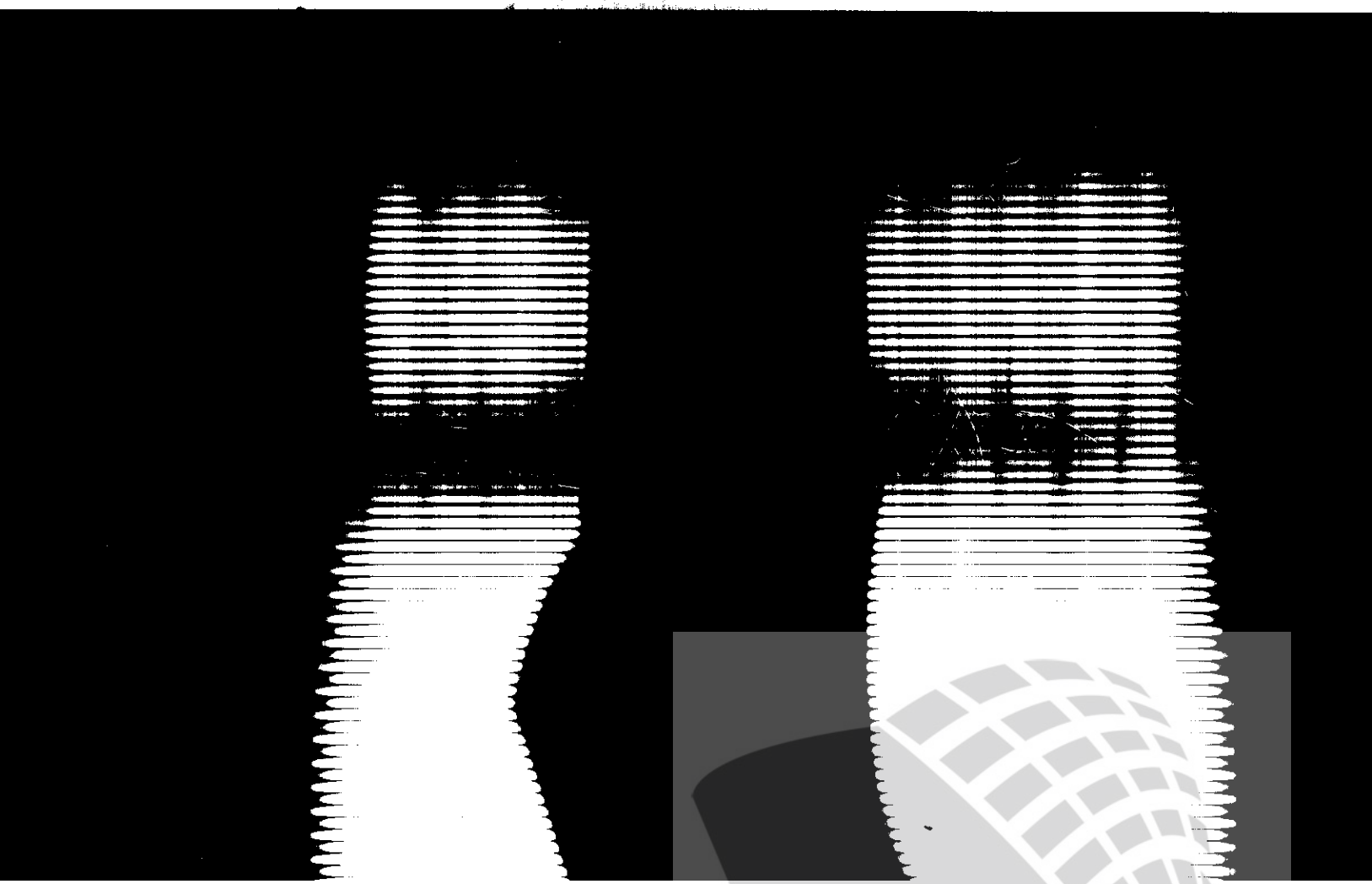
Legislative Institutional Repository of Thailand



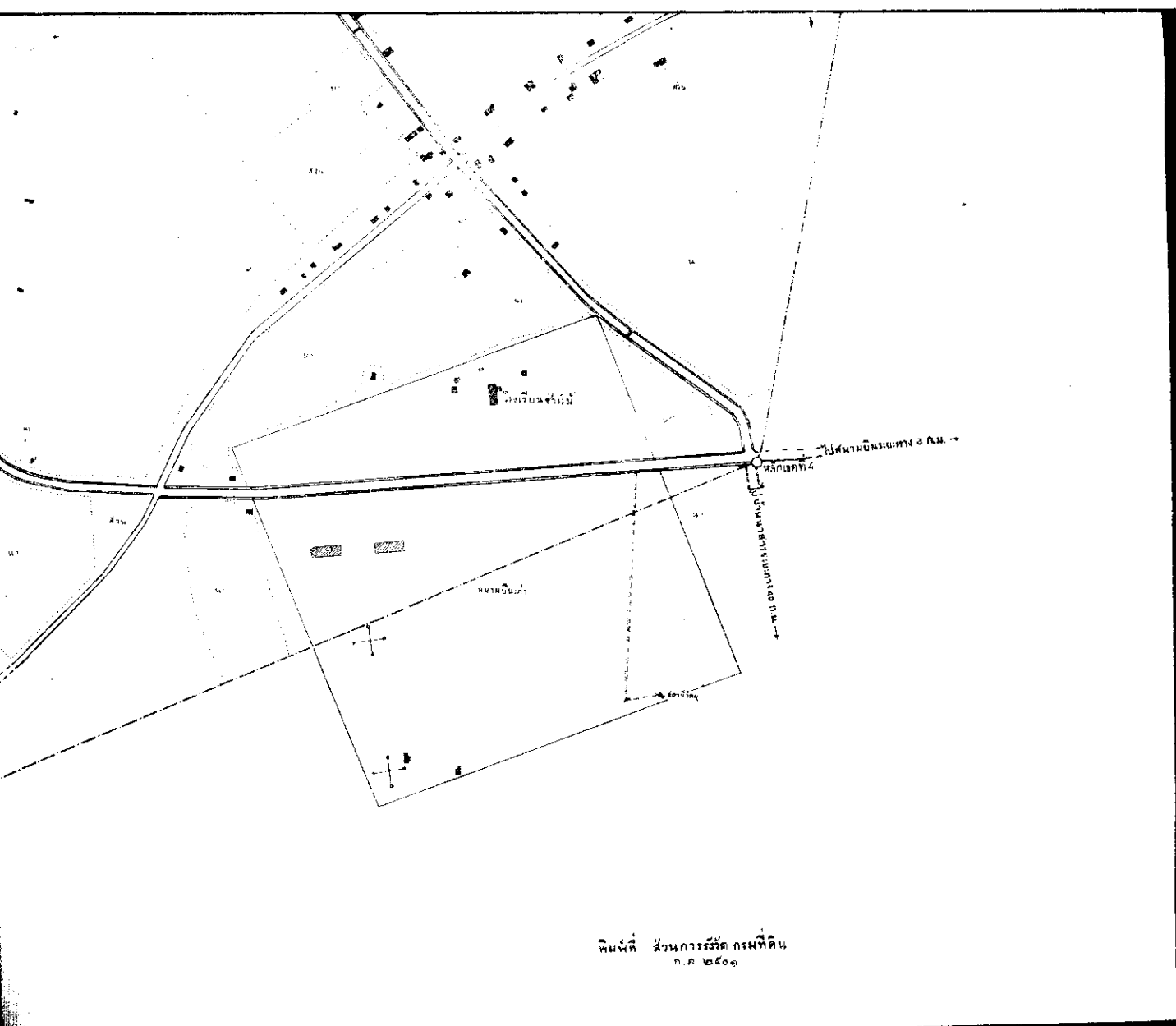
Legislative Institutional Repository of Thailand



กรมการผังเมือง
กรุงเทพฯ



Legislative Institutional Repository of Thailand



กรมการช่างหลวง
พ.ศ. ๒๔๕๐



LIRT

Legislative Institutional Repository of Thailand