



พระราชกฤษฎีกา

กำหนดเขตที่ดินในบริเวณที่จะเวนคืน  
ในท้องที่ตำบลลาดยาว อำเภอบางเขน จังหวัดพระนคร  
พ.ศ. ๒๕๕๖

ภูมิพลอดุลยเดช ป.ร.

ให้ไว้ ณ วันที่ ๒๗ ธันวาคม พ.ศ. ๒๕๕๕

เป็นปีที่ ๗ ในรัชกาลปัจจุบัน

พระบาทสมเด็จพระปรมินทรมหาภูมิพลอดุลยเดช มีพระ  
บรมราชโองการโปรดเกล้าฯ ให้ประกาศว่า

เล่ม ๗๐ ตอนที่ ๘ ราชกิจจานุเบกษา ๒๗ มกราคม ๒๕๕๖

โดยที่เป็นการสมควรกำหนดเขตที่ดินที่จะทำการสำรวจเพื่อ  
เวนคืน ในท้องที่ตำบลลาดยาว อำเภอบางเขน จังหวัดพระนคร  
เพื่อขยายกิจการของสถานทดลองเกษตรกลางและมหาวิทยาลัย  
เกษตรศาสตร์ บางเขน

อาศัยอำนาจตามความในมาตรา ๕๕ ของรัฐธรรมนูญแห่ง  
ราชอาณาจักรไทย พุทธศักราช ๒๕๓๕ แก้ไขเพิ่มเติม พุทธ  
๒๕๕๕ และมาตรา ๖ แห่งพระราชบัญญัติว่าด้วยการเวนคืน  
อสังหาริมทรัพย์ พุทธศักราช ๒๕๓๗ ซึ่งได้แก้ไขเพิ่มเติม  
โดยพระราชบัญญัติว่าด้วยการเวนคืนอสังหาริมทรัพย์ (ฉบับ  
ที่ ๓) พ.ศ. ๒๕๕๕ จึงทรงพระกรุณาโปรดเกล้าฯ ให้ตราพระราช  
กฤษฎีกาขึ้นไว้ ดังต่อไปนี้

มาตรา ๑ พระราชกฤษฎีกานี้เรียกว่า “พระราชกฤษฎีกา  
กำหนดเขตที่ดินในบริเวณที่จะเวนคืน ในท้องที่ตำบลลาดยาว  
อำเภอบางเขน จังหวัดพระนคร พ.ศ. ๒๕๕๖”

มาตรา ๒ พระราชกฤษฎีกานี้ให้ใช้บังคับตั้งแต่วันถัดจาก  
วันประกาศในราชกิจจานุเบกษาเป็นต้นไป

มาตรา ๓ พระราชกฤษฎีกานี้ให้มีอายุห้าปี

เล่ม ๑๐ ตอนที่ ๘ ราชกิจจานุเบกษา ๒๗ มกราคม ๒๕๕๖

มาตรา ๔ ให้เลขาธิการกรมมหาวิทยาลัยเกษตรศาสตร์  
เป็นเจ้าหน้าที่จัดการเพื่อดำเนินการเวนคืนอสังหาริมทรัพย์ตาม  
พระราชกฤษฎีกานี้

มาตรา ๕ บริเวณที่ดินที่จะทำการสำรวจเพื่อเวนคืนตาม  
พระราชกฤษฎีกานี้ อยู่ในท้องที่ตำบลลาดยาว อำเภอบางเขน  
จังหวัดพระนคร ภายในแนวเขตตามแผนที่ท้ายพระราชกฤษฎีกา  
นี้

มาตรา ๖ ให้รัฐมนตรีว่าการกระทรวงเกษตรและสหกรณ์ตาม  
พระราชกฤษฎีกานี้

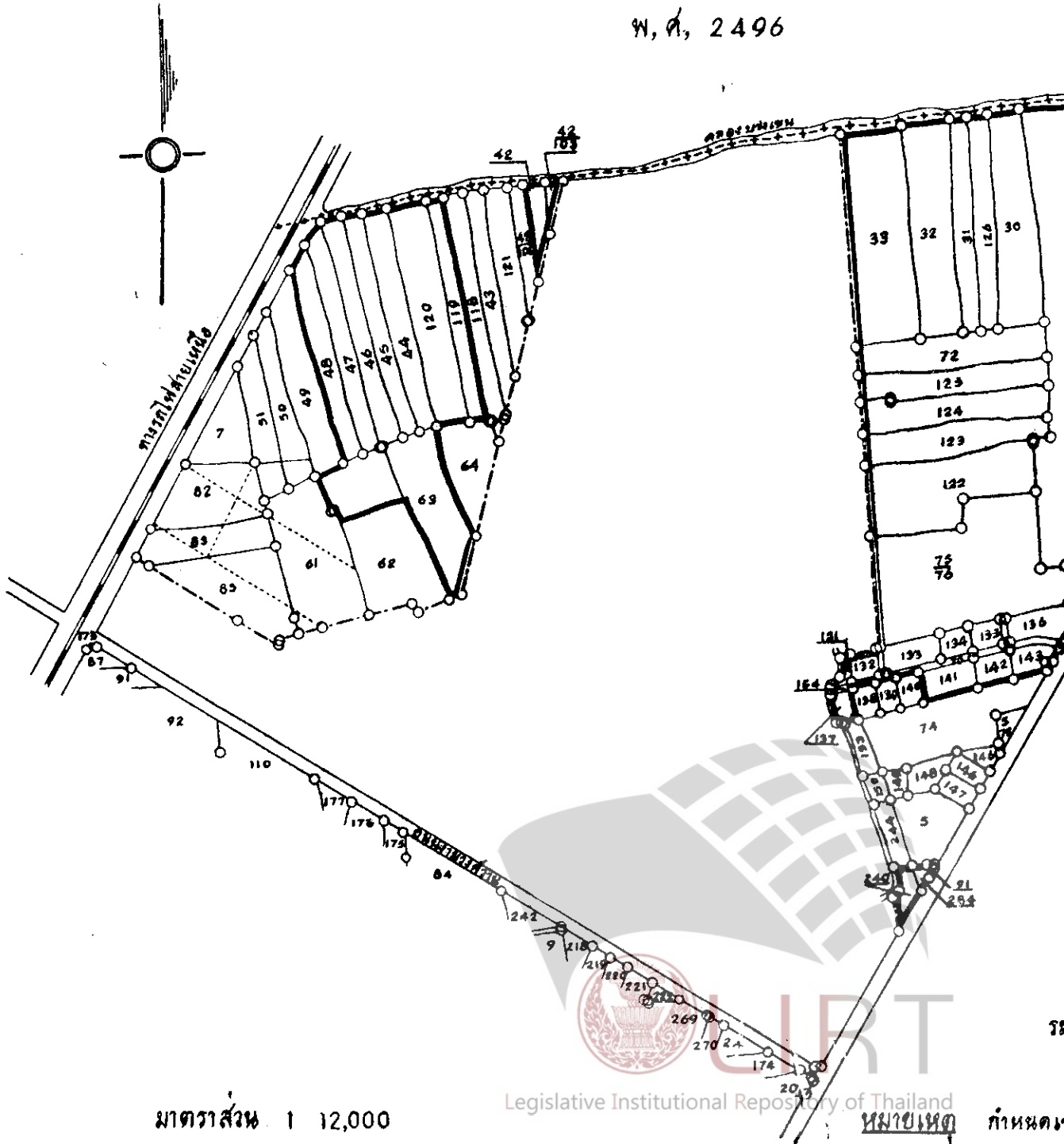
ผู้รับสนองพระบรมราชโองการ  
จอมพล ป. พิบูลสงคราม  
นายกรัฐมนตรี



แผนที่

แผนที่ท้ายพระราชกฤษฎีกากำหนดเขตที่ดินในบริเวณที่ที่จะเวนคืน  
ในท้องที่ตำบลลาดยาว อำเภอบางเขน จังหวัดพระนคร

พ.ศ. 2496



มาตราส่วน 1 12,000

Legislative Institutional Repository of Thailand

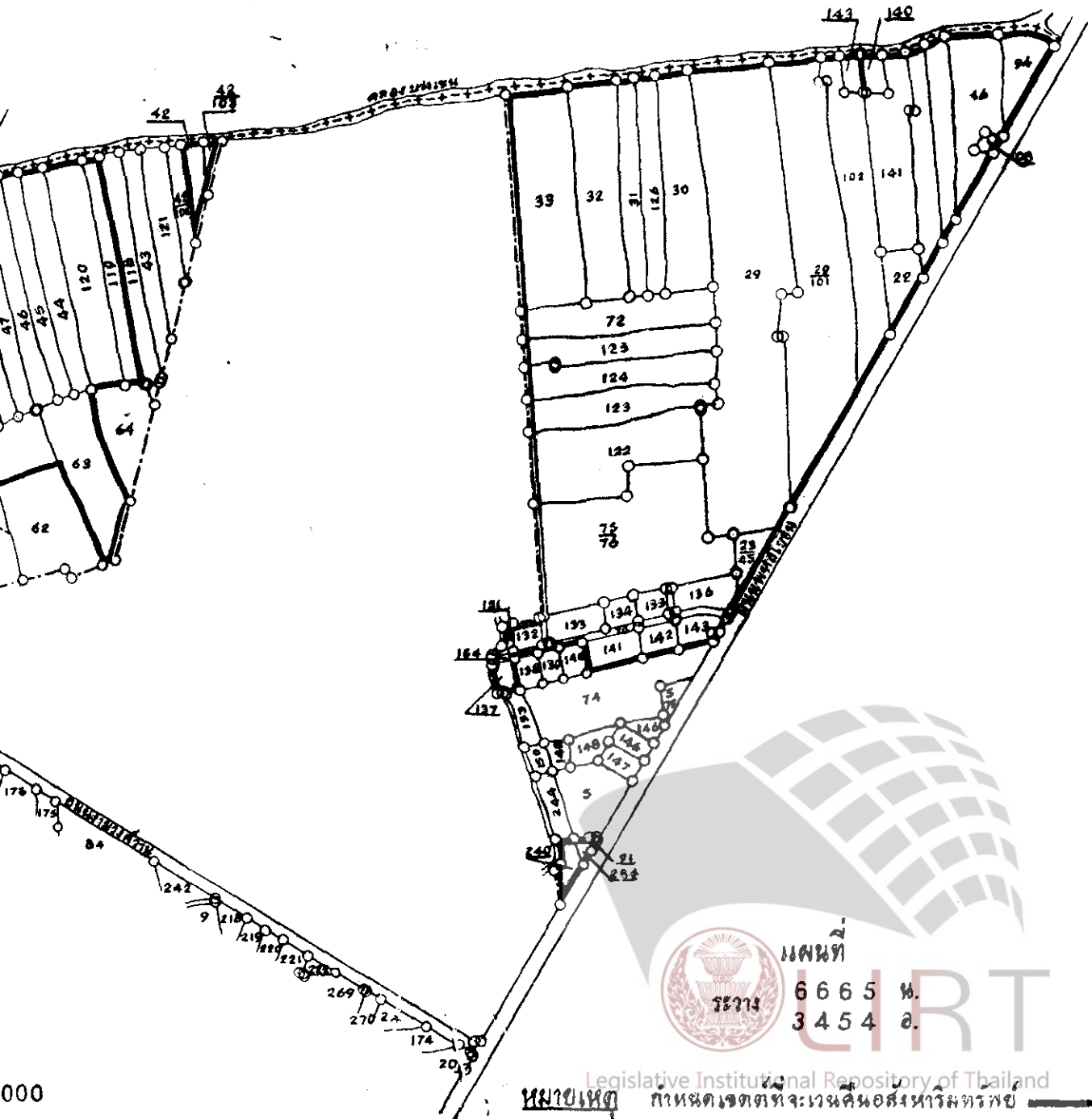
หมายเลข

กำหนด

แผนที่

แผนที่ของพระราชกฤษฎีกากำหนดเขตที่ดินในบริเวณที่ที่จะเวนคืน  
ในท้องที่ตำบลลาดยาว อำเภอบางเขน จังหวัดพระนคร

พ.ศ. 2496



แผนที่  
6665 พ.  
3454 อ.