

พระราชกฤษฎีกา

ถอนการหวงห้ามที่ดินบางส่วน

อันเป็นสาธารณสมบัติของแผ่นดินในเขตต์หวงห้าม
เพื่อจัดสร้างการชลประทานในท้องที่จังหวัดเชียงใหม่

พุทธศักราช ๒๔๘๐

ในพระปรมาภิไธยสมเด็จพระเจ้าอยู่หัวอานันทมหิดล
คณะผู้สำเร็จราชการแทนพระองค์

(ตามประกาศประธานสภาผู้แทนราษฎร
ลงวันที่ ๔ สิงหาคม พุทธศักราช ๒๔๘๐)

อาทิตย์ทิพอาภา

พล.อ. เจ้าพระยาพิชัยนาท โยธิน

ตราไว้ ณ วันที่ ๒๕ มีนาคม พุทธศักราช ๒๔๘๐

เป็นปีที่ ๔ ในรัชกาลปัจจุบัน

โดยที่เห็นสมควรถอนการหวงห้ามที่ดินบางส่วนอันเป็น
สาธารณสมบัติของแผ่นดิน ซึ่งได้หวงห้ามไว้ตามพระราช
บัญญัติกำหนดเขตหวงห้ามและจัดซื้อที่ดินเพื่อจัดสร้างการ
ชลประทานในจังหวัดเชียงใหม่ พุทธศักราช ๒๕๓๖

คณะผู้สำเร็จราชการแทนพระองค์ ในพระปรมาภิไธย
สมเด็จพระเจ้าอยู่หัว อาศัยอำนาจตามความในมาตรา ๗
แห่งพระราชบัญญัติว่าด้วยการหวงห้ามที่ดินรกร้างว่างเปล่าอัน
เป็นสาธารณสมบัติของแผ่นดิน พุทธศักราช ๒๕๓๘ จึงให้
ตราพระราชกฤษฎีกาขึ้นไว้ดังต่อไปนี้

มาตรา ๑ พระราชกฤษฎีกานี้ให้เรียกว่า "พระราชกฤษฎีกา
ถอนการหวงห้ามที่ดินบางส่วนอันเป็นสาธารณสมบัติของ
แผ่นดิน ในเขตจังหวัดเชียงใหม่เพื่อจัดสร้างชลประทาน ใน
ท้องที่จังหวัดเชียงใหม่ พุทธศักราช ๒๕๕๐"

มาตรา ๒ ให้ใช้พระราชกฤษฎีกานี้ตั้งแต่วันประกาศใน
ราชกิจจานุเบกษาเป็นต้นไป

มาตรา ๓ ให้ถอนการหวงห้ามที่ดินบางส่วนอันเป็น
สาธารณสมบัติของแผ่นดิน ซึ่งได้หวงห้ามไว้ตามพระราช
บัญญัติกำหนดเขตหวงห้ามและจัดซื้อที่ดิน เพื่อจัดสร้าง

วันที่ ๔ เมษายน ๒๕๖๑ ราชกิจจานุเบกษา เล่ม ๕๕ หน้า ๒๘

การชลประทานในจังหวัดเชียงใหม่ พุทธศักราช ๒๕๖๖ ตั้ง
ปรากฏภายในเขตต์ตามแผนที่ท้ายพระราชกฤษฎีกานี้

มาตรา ๔ ให้รัฐมนตรีว่าการกระทรวงเกษตรธิการและ
รัฐมนตรีว่าการกระทรวงมหาดไทย มีหน้าที่รักษาการให้เป็นไป
ตามพระราชกฤษฎีกานี้

ผู้รับสนองพระบรมราชโองการ

พ. อ. พลพลพยุหเสนา

นายกรัฐมนตรี



Legislative Institutional Repository of Thailand

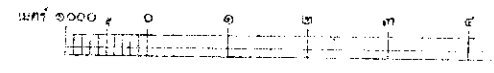
แผนที่

แสดงแนวเขตต์ก่อนการทวง

ตามพระราชกฤษฎีกาก่อนการทวงห้ามที่ดิน
อันเป็นสาธารณสมบัติของแผ่นดินในเขตต์
เพื่อจัดสร้างการชลประทานในท้องที่จังหวัด

พทศักราช ๒๔๘๖

มาตราส่วน ๑:๑๐๐๐๐๐



เขตต์ก่อนการทวงห้าม



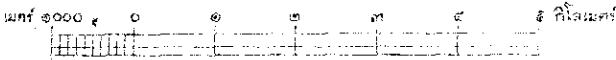
แผนที่

แสดงแนวเขตติดต่อราชการทวาย

ตามพระราชกฤษฎีกาโอนการทวายทั้งหมดบางส่วน
อันเป็นสาธารณสมบัติของแผ่นดินให้เขตติดต่อราชการ
เพื่อจัดสวัสดิการชลประทานในท้องที่จังหวัดชายแดน

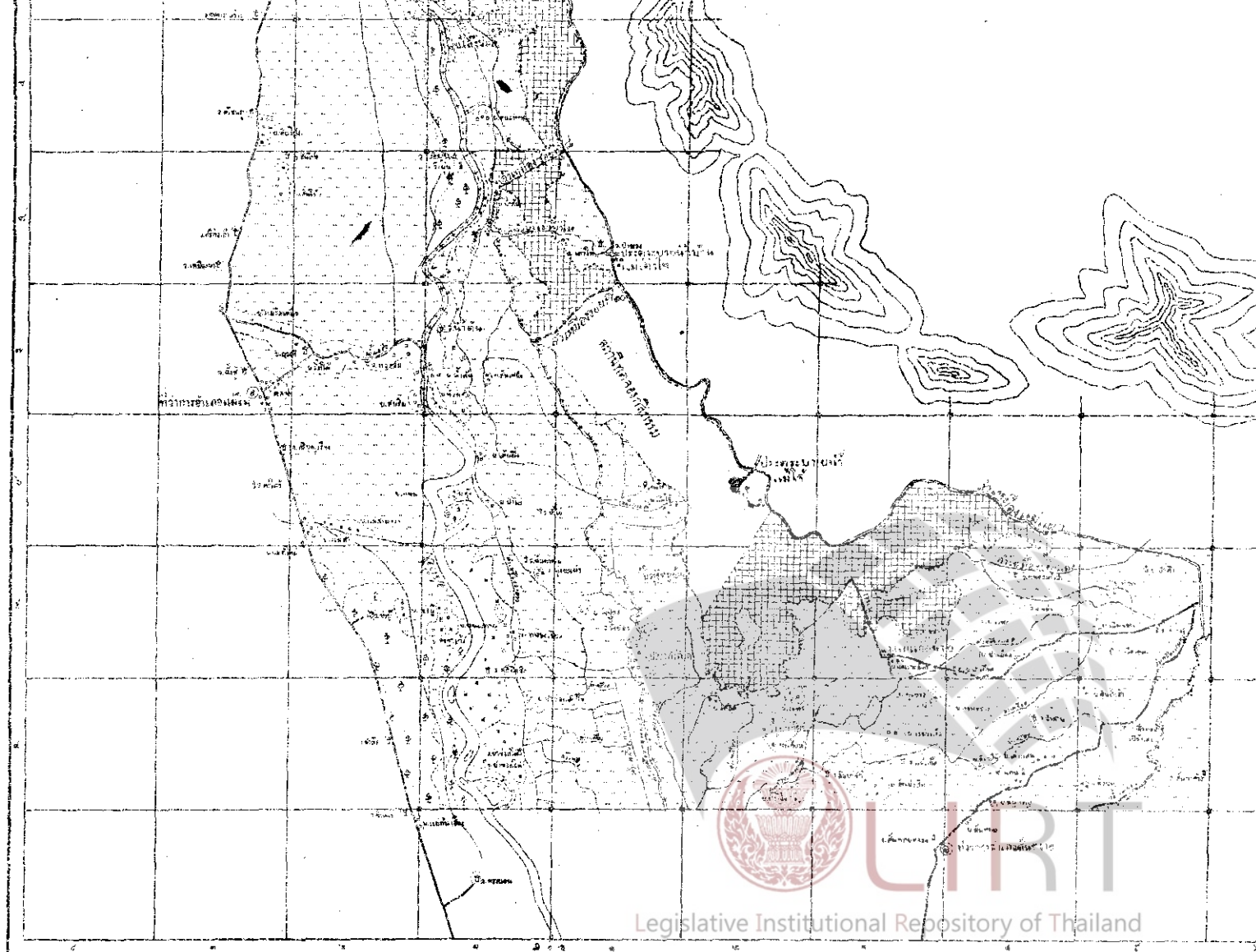
พุทธศักราช ๒๔๘๖

มาตราส่วน ๑:๑๐๐๐๐๐



เขตติดต่อราชการทวาย

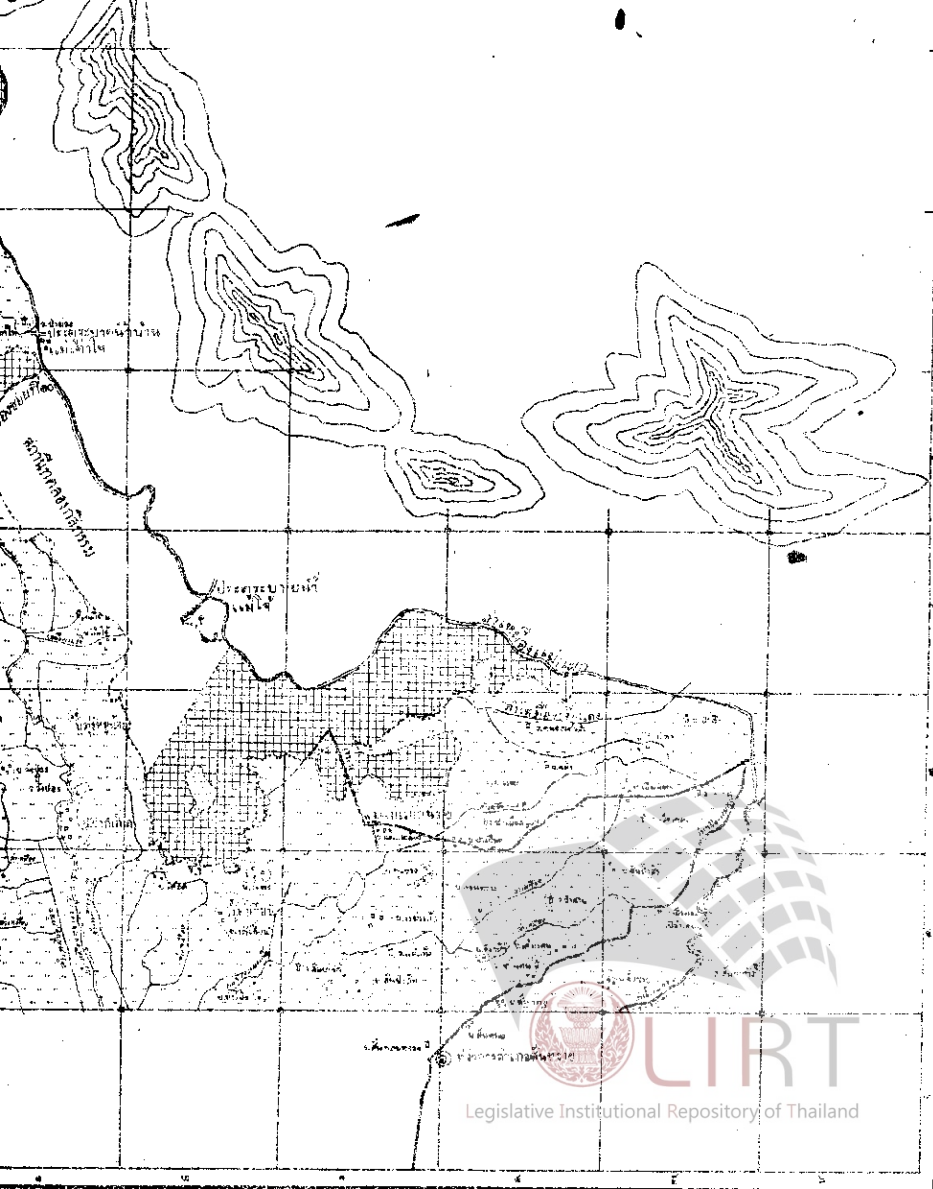




Legislative Institutional Repository of Thailand



LIIR



Legislative Institutional Repository of Thailand