

สถิติปริมาณและมูลค่าสัตว์น้ำ
ณ ทำขึ้นปลาน้ำจืดต่าง ๆ
ประจำปี 2545

Statistical Survey of The Freshwater Landing Places , 2002



กรมประมง
กระทรวงเกษตรและสหกรณ์
Department of Fisheries
Ministry of Agriculture and Cooperatives

กลุ่มวิจัยและวิเคราะห์สถิติการประมง
Series Statistical Analysis and
Research Group

ศูนย์สารสนเทศ
Fishery Information Technology Center
เอกสารฉบับที่ 33/2547 No. 33/2547



สถิติปริมาณและมูลค่าสัตว์น้ำ
ทำขึ้นปลาน้ำจืดต่าง ๆ
ประจำปี 2545

Statistical Survey of The Freshwater Landing Places , 2002



กรมประมง
กระทรวงเกษตรและสหกรณ์
Department of Fisheries
Ministry of Agriculture and Cooperatives

สิ่งพิมพ์รัฐบาล

สมบัติห้องสมุดรัฐสภา

กลุ่มวิจัยและวิเคราะห์สถิติการประมง
Fisheries Statistical Analysis and
Research Group

ศูนย์สารสนเทศ
Fishery Information Technology Center
เอกสารฉบับที่ 33/2547 No. 33/2547

คำนำ

สถิติปริมาณและมูลค่าสัตว์น้ำ ณ ท่าขึ้นปลาน้ำจืดต่าง ๆ ประจำปี 2545 นี้ เป็นข้อมูลของท่าขึ้นปลา 24 ท่า ใน 13 จังหวัด โดยกล่าวถึงข้อมูลด้านปริมาณ และมูลค่าของสัตว์น้ำจืดชนิดต่าง ๆ ที่ชาวประมงนำมาขึ้นจำหน่าย ณ ท่าขึ้นปลา ที่อยู่ในบริเวณเขื่อนเก็บกักน้ำ อ่างเก็บกักน้ำ ทะเลสาบ และบึง ซึ่งข้อมูลเหล่านี้มีความสำคัญและเป็นประโยชน์ต่อการศึกษาและพัฒนาด้านการประมงของหน่วยงานต่าง ๆ รวมทั้งผู้ที่เกี่ยวข้องพอสมควร

การจัดพิมพ์สำเร็จได้ด้วยความร่วมมือจากชาวประมง เจ้าของแพปลา ผู้ทำการสำรวจข้อมูลเบื้องต้น และผู้ให้ข้อมูลอื่น ๆ รวมทั้งการสนับสนุนข้อมูลจากการไฟฟ้าฝ่ายผลิตแห่งประเทศไทยและสำนักบริหารจัดการด้านการประมง ส่วนบริหารจัดการประมงน้ำจืด โดยเจ้าหน้าที่หน่วยป้องกันและปราบปรามการประมงน้ำจืดเป็นผู้ทำการสำรวจ ศูนย์สารสนเทศ จึงขอขอบพระคุณมา ณ โอกาสนี้

ศูนย์สารสนเทศ

กรมประมง

พฤศจิกายน 2547

สารบัญ

	หน้า
บทนำ	1
สรุปผลการสำรวจ	3
แผนภูมิ	
แผนภูมิ 1 ปริมาณสัตว์น้ำ ณ ทำขึ้นปลาน้ำจืดที่สำคัญ ปี 2545	6
แผนภูมิ 2 มูลค่าสัตว์น้ำ ณ ทำขึ้นปลาน้ำจืดที่สำคัญ ปี 2545	7
แผนภูมิ 3 ปริมาณร้อยละของชนิดสัตว์น้ำที่สำคัญ ณ ทำขึ้นปลาน้ำจืด ปี 2545	8
แผนภูมิ 4 มูลค่าร้อยละของชนิดสัตว์น้ำที่สำคัญ ณ ทำขึ้นปลาน้ำจืด ปี 2545	9
ตารางสถิติ	
ตารางที่ 1 ปริมาณและมูลค่าสัตว์น้ำ ณ ทำขึ้นปลาน้ำจืด ปี 2545	13
ตารางที่ 2 ปริมาณสัตว์น้ำ ณ ทำขึ้นปลาน้ำจืดเป็นรายเดือน ปี 2545	14
ตารางที่ 3 มูลค่าสัตว์น้ำ ณ ทำขึ้นปลาน้ำจืดเป็นรายเดือน ปี 2545	16
ตารางที่ 4 ปริมาณสัตว์น้ำ ณ ทำขึ้นปลาน้ำจืดต่าง ๆ จำแนกตามชนิดสัตว์น้ำ ปี 2545	18
ตารางที่ 5 มูลค่าสัตว์น้ำ ณ ทำขึ้นปลาน้ำจืดต่าง ๆ จำแนกตามชนิดสัตว์น้ำ ปี 2545	24
ตารางที่ 6 ราคาเฉลี่ยสัตว์น้ำ ณ ทำขึ้นปลาน้ำจืดเป็นรายชนิด ปี 2541-2545	30

ต้นฉบับไม่มีหน้านี้

การประเมินผลผลิต

เมื่อรวบรวมข้อมูลจากเรือตัวอย่างได้ตามที่ต้องการแล้วนำมาประมวลผลเพื่อคำนวณหาปริมาณและมูลค่าสัตว์น้ำโดยรวม ซึ่งแยกเป็นผลผลิตของแต่ละท่าขึ้นปลา จำแนกตามชนิดสัตว์น้ำ โดยใช้สูตรในการคำนวณ ดังนี้

การหาผลผลิตของสัตว์น้ำ

$$\hat{Q}_h = \frac{N_h}{n_h} \sum_{j=1}^n \sum_{i=1}^m x_{hij}$$

$$\hat{V}_h = \frac{N_h}{n_h} \sum_{j=1}^n \sum_{i=1}^m x_{hij} \cdot p_{hij}$$

เมื่อ

\hat{Q}_h = ปริมาณสัตว์น้ำ ณ ท่าขึ้นปลาของเดือน h

\hat{V}_h = มูลค่าสัตว์น้ำ ณ ท่าขึ้นปลาของเดือน h

N_h = จำนวนเรือรวมทั้งหมด ณ ท่าขึ้นปลาของเดือน h

n_h = จำนวนเรือตัวอย่าง ณ ท่าขึ้นปลาของเดือน h

x_{hij} = ปริมาณสัตว์น้ำชนิดที่ i ณ ท่าขึ้นปลาของเรือตัวอย่าง j ในเดือน h

h = เดือน (h = 1, 2, 3, ..., 12)

i = ชนิดสัตว์น้ำ (i = 1, 2, 3, ..., m)

j = เรือตัวอย่าง (j = 1, 2, 3, ..., n)

p_{hij} = ราคาเฉลี่ยของชนิดสัตว์น้ำ i ของเรือตัวอย่าง j ในเดือน h

ดังนั้นจะได้ปริมาณและมูลค่าสัตว์น้ำ ณ ท่าขึ้นปลารวมทั้งปี ดังนี้

$$\hat{Q} = \sum_{h=1}^{12} Q_h$$

$$\hat{V} = \sum_{h=1}^{12} V_h$$

เมื่อ

\hat{Q} = ปริมาณสัตว์น้ำรวมทั้งปี

\hat{V} = มูลค่าสัตว์น้ำรวมทั้งปี

สรุปผลการสำรวจ

1. ปริมาณสัตว์น้ำที่จำหน่าย ณ ท่าขึ้นปลา

ในการสำรวจท่าขึ้นปลาน้ำจืดในปี 2545 จำนวน 24 ท่า ใน 13 จังหวัด ตามตารางที่ 1 ปรากฏว่ามีปริมาณสัตว์น้ำที่นำมาขึ้นทั้งหมด 7,287.68 ตัน ซึ่งแบ่งเป็นปลา 6,974.33 ตัน กุ้ง 313.27 ตัน และสัตว์น้ำอื่น ๆ 0.08 ตัน ท่าขึ้นปลาที่มีการนำสัตว์น้ำขึ้นมาจำหน่ายมากที่สุดคือ ท่ากุสิงห์ อำเภอสหพันธ์ จังหวัดกาฬสินธุ์ มีปริมาณ 1,501.99 ตัน คิดเป็นร้อยละ 20.61 ของปริมาณสัตว์น้ำทั้งหมด รองลงมา คือ เขื่อนอุบลรัตน์ จ.ขอนแก่น มีปริมาณ 1,048.09 ตัน คิดเป็นร้อยละ 14.38 ของปริมาณสัตว์น้ำทั้งหมด และท่าขึ้นปลาที่มีปริมาณสัตว์น้ำขึ้นมาจำหน่ายเป็นอันดับที่ 3 คือ ท่าตงน้อย อำเภอสหพันธ์ จังหวัดกาฬสินธุ์ มีปริมาณ 986.13 ตัน คิดเป็นร้อยละ 13.53 ของปริมาณสัตว์น้ำทั้งหมด ส่วนท่าขึ้นปลาที่มีการนำสัตว์น้ำขึ้นมาจำหน่ายน้อยที่สุดคือ ท่าหนองดุก อำเภอเมือง จังหวัดนครสวรรค์ มีปริมาณนำขึ้นเพียง 4.34 ตัน คิดเป็นร้อยละ 0.06 ของปริมาณสัตว์น้ำทั้งหมด

2. มูลค่าสัตว์น้ำที่จำหน่าย ณ ท่าขึ้นปลา

มูลค่าสัตว์น้ำที่นำมาขึ้นจำหน่าย ณ ท่าขึ้นปลาทั้ง 24 ท่า ใน 13 จังหวัด มีมูลค่ารวมทั้งสิ้น 310,026,050 บาท ตามตารางที่ 1 ซึ่งแบ่งเป็นปลา 244,314,780 บาท กุ้ง 65,704,770 บาท และสัตว์น้ำอื่น ๆ 6,500 บาท ท่าขึ้นปลาที่มีมูลค่าการนำขึ้นจำหน่ายสูงสุดคือ ท่าปากพะยูน อำเภอปากพะยูน จังหวัดพัทลุง มีมูลค่า 69,158,300 บาท คิดเป็นร้อยละ 22.31 ของมูลค่าสัตว์น้ำทั้งหมด รองลงมาคือ ท่ากุสิงห์ อำเภอสหพันธ์ จังหวัดกาฬสินธุ์ มีมูลค่า 49,739,240 บาท คิดเป็นร้อยละ 16.04 ของมูลค่าสัตว์น้ำทั้งหมด และท่าขึ้นปลาที่มีมูลค่าการนำสัตว์น้ำขึ้นมาจำหน่ายเป็นอันดับที่ 3 คือ เขื่อนอุบลรัตน์ จังหวัดขอนแก่น มีมูลค่า 35,308,450 บาท คิดเป็นร้อยละ 11.39 ของมูลค่าสัตว์น้ำทั้งหมด ส่วนท่าขึ้นปลาที่มีมูลค่าการนำสัตว์น้ำขึ้นมาจำหน่ายต่ำที่สุด คือ ท่าหนองดุก อำเภอเมือง จังหวัดนครสวรรค์ มีมูลค่า 121,260 บาท คิดเป็นร้อยละ 0.04 ของมูลค่าสัตว์น้ำทั้งหมด

3. ชนิดสัตว์น้ำที่จำหน่าย ณ ท่าขึ้นปลา

ปริมาณ

เมื่อพิจารณาปริมาณสัตว์น้ำตามชนิดของสัตว์น้ำที่จำหน่าย ณ ท่าขึ้นปลาทั้ง 24 ท่า ตามตารางที่ 4 พบว่า ปลาสร้อยขาวมีปริมาณการนำขึ้นมากที่สุด คือ 953.95 ตัน คิดเป็นร้อยละ 13.09 ของปริมาณสัตว์น้ำทั้งหมด รองลงมา คือ ปลาหมอช้างเหยียบ มีปริมาณ 717.34 ตัน คิดเป็น

ร้อยละ 9.84 ของปริมาณสัตว์น้ำทั้งหมด และอันดับที่ 3 คือ ปลาจลลาด มีปริมาณ 583.49 ตัน คิดเป็นร้อยละ 8.01 ของปริมาณสัตว์น้ำทั้งหมด

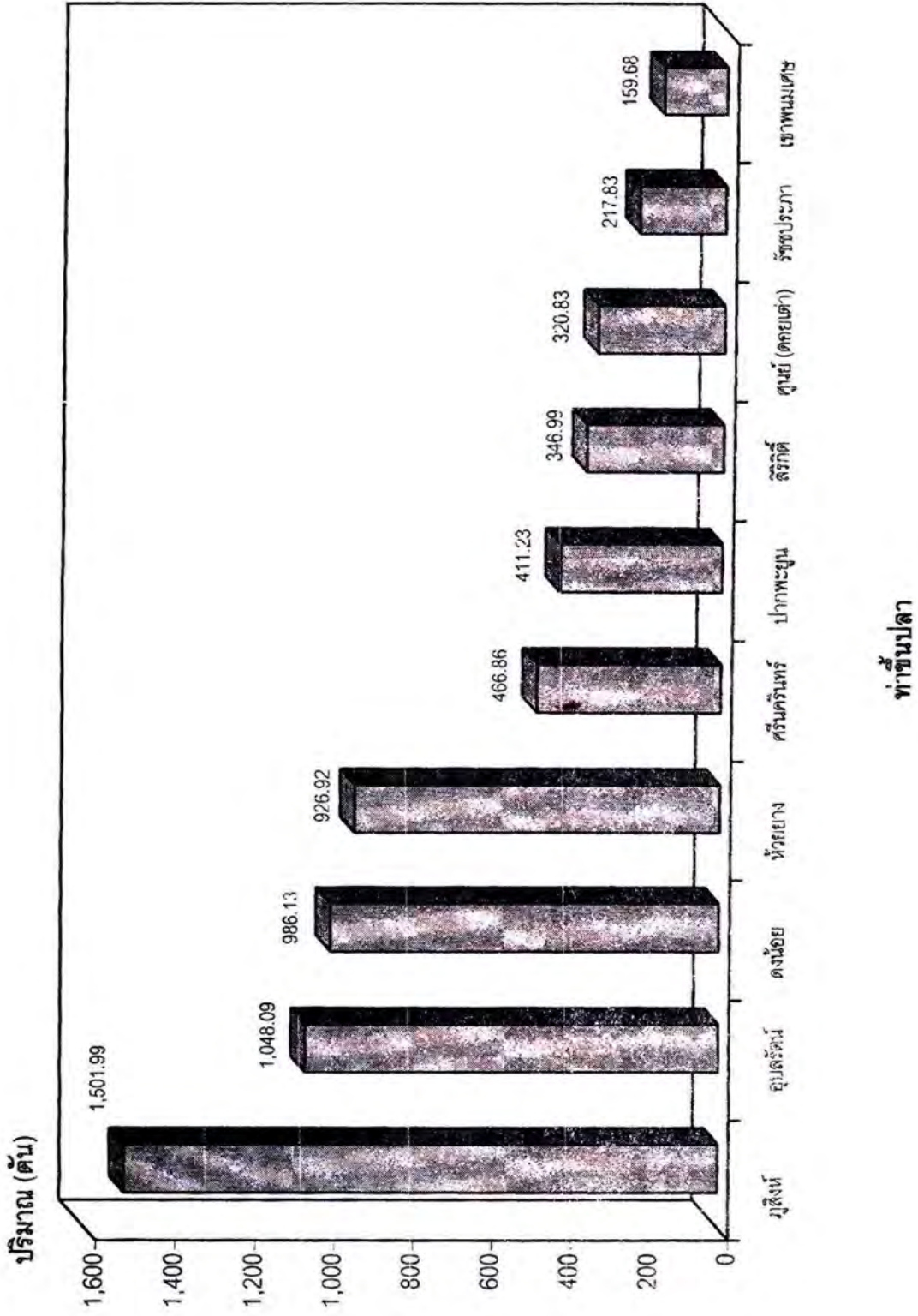
มูลค่า

เมื่อพิจารณามูลค่าสัตว์น้ำตามชนิดของสัตว์น้ำที่จำหน่าย ณ ท่าขึ้นปลาทั้ง 24 ท่า ตามตารางที่ 5 พบว่า กุ้งกุลาดำ เป็นสัตว์น้ำที่มีมูลค่าการนำขึ้นมากที่สุด คือ 24,232,370 บาท คิดเป็นร้อยละ 7.82 ของมูลค่าสัตว์น้ำทั้งหมด รองลงมา คือ ปลาจลลาด มีมูลค่า 24,224,390 บาท คิดเป็นร้อยละ 7.81 ของมูลค่าสัตว์น้ำทั้งหมด และอันดับที่ 3 คือ กุ้งก้ามกราม มีมูลค่า 21,501,460 บาท คิดเป็นร้อยละ 6.94 ของมูลค่าสัตว์น้ำทั้งหมด

จากตารางที่ 4 และ 5 สัตว์น้ำอื่น ๆ ที่มีการนำขึ้นจำหน่าย ณ เขื่อนศรีนครินทร์ จังหวัดกาญจนบุรี คือ ตะพาบน้ำ ปริมาณ 0.08 ตัน และ มูลค่า 6,500 บาท

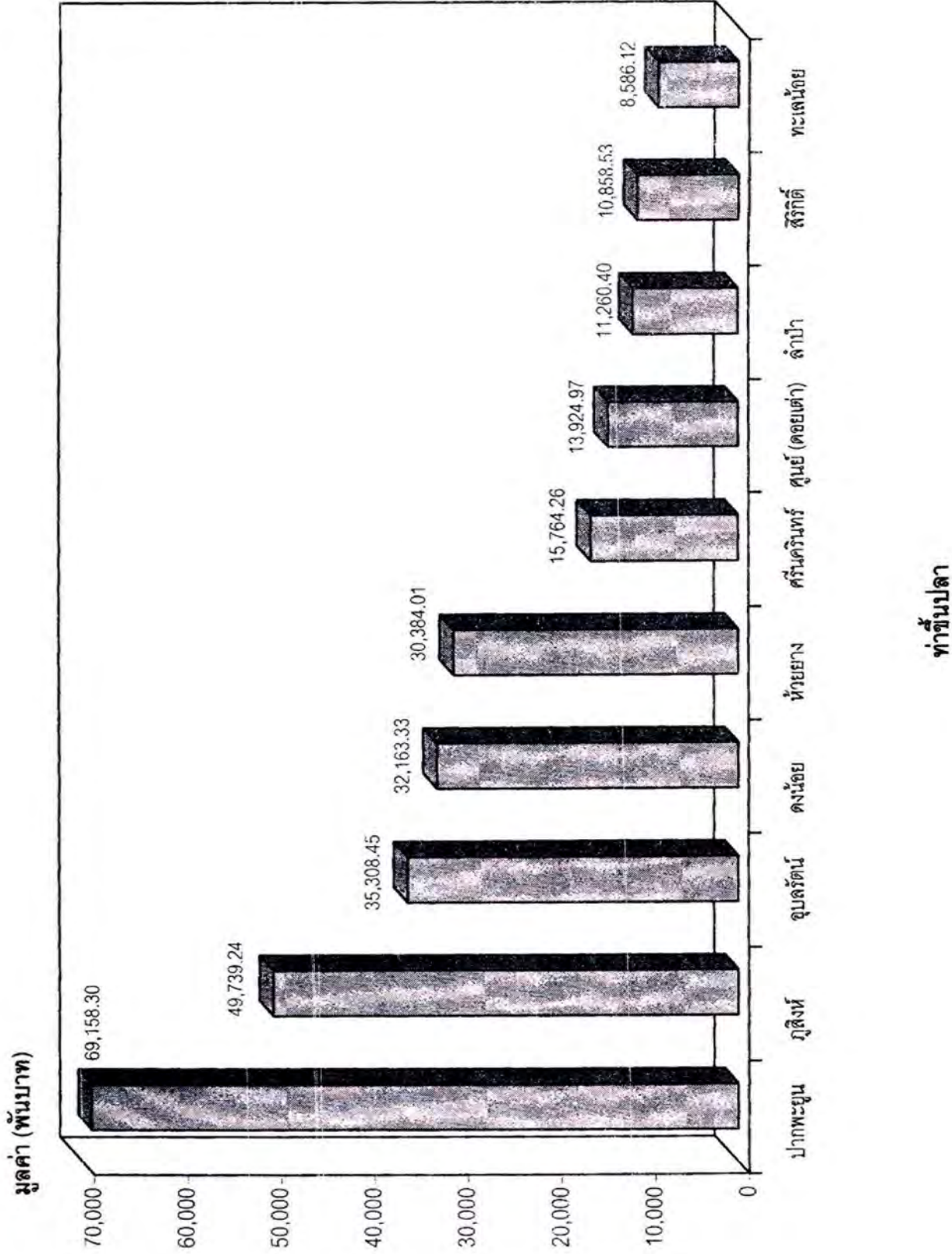
แผนภูมิ

STATISTICAL CHARTS



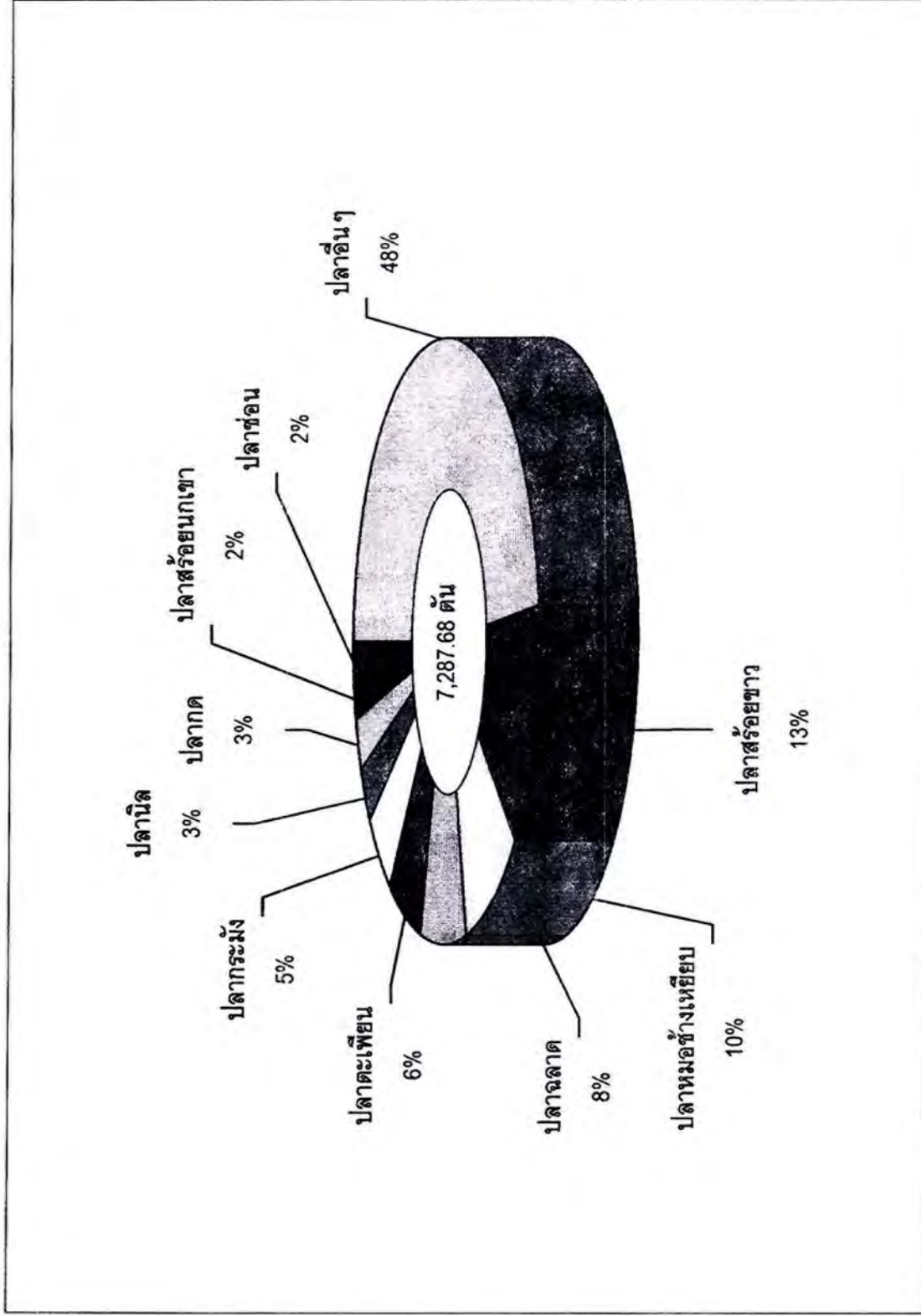
แผนภูมิ 1 ปริมาณสัตว์น้ำ ณ ท่าขึ้นปลาน้ำจืดที่สำคัญ ปี 2545

Chart 1 Quantity of Fish at the major Freshwater Landing Places, 2002.



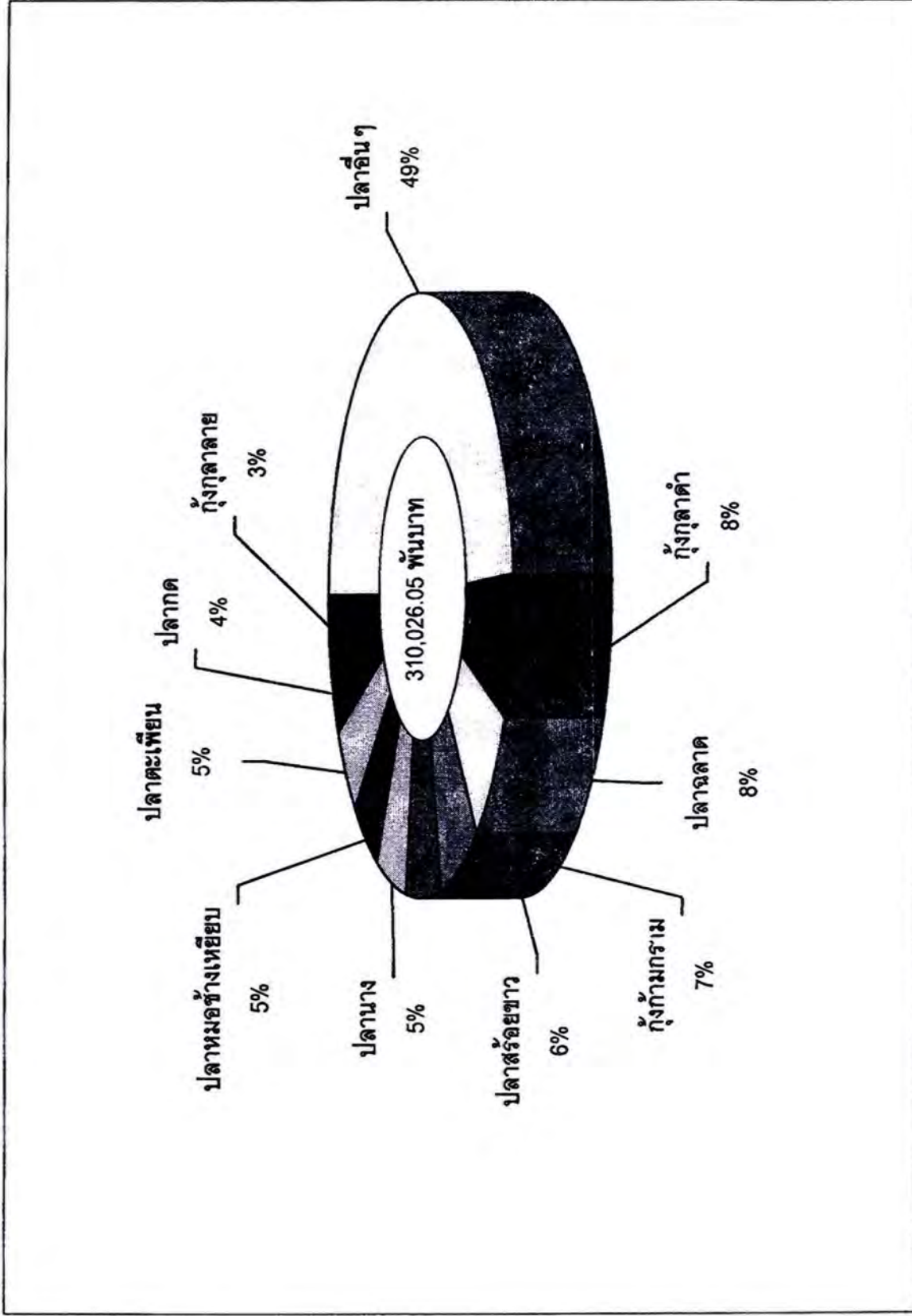
แผนภูมิ 2 มูลค่าสัตว์น้ำ ณ ท่าขึ้นปลาน้ำจืดที่สำคัญ ปี 2545

Chart 2. Value of Fish at the major Freshwater Landing Places, 2002.



แผนภูมิ 3 ปริมาณร้อยละของชนิดสัตว์น้ำที่สำคัญ ณ ท่าขึ้นปลาน้ำจืด ปี 2545

Chart 3 Percentage Quantity of Fish by major species at the Freshwater Landing Places, 2002.



แผนภูมิ 4 มูลค่าร้อยละของชนิดสัตว์น้ำที่สำคัญ ณ ท่าขึ้นปลาน้ำจืด ปี 2545

Chart 4 Percentage Value of Fish by major species at the Freshwater Landing Places, 2002.

หน้าว่าง

หน้าว่าง

ตารางสถิติ

STATISTICAL TABLES

ตารางที่ 1 : ปริมาณและมูลค่าสัตว์น้ำ ณ ท่าขึ้นปลาน้ำจืด ปี 2545

Table 1 : Total Quantity and Value of Fish at the Freshwater Landing Places, 2002.

ปริมาณ (Quantity) : ตัน (Ton)

มูลค่า (Value) : พันบาท (1,000 Baht)

ท่าขึ้นปลา		ปริมาณ (ตัน)	มูลค่า (พันบาท)
ท่าศูนย์ (อำเภอดอยเต่า)	จ. เชียงใหม่	320.83	13,924.97
ท่ายกซุง (เขื่อนภูมิพล)	จ. ตาก	25.14	1,589.39
เขื่อนสิริกิติ์	จ. อุตรดิตถ์	346.99	10,858.53
ท่าทับกฤช	จ. นครสวรรค์	67.98	2,119.89
ท่าหนองดุก	จ. นครสวรรค์	4.34	121.26
ท่าปากคลองบึงบอระเพ็ด	จ. นครสวรรค์	17.24	379.40
ท่าอุทยานนกน้ำ	จ. นครสวรรค์	84.18	2,510.46
ท่าเขาพนมเศษ	จ. นครสวรรค์	159.68	4,114.35
ท่ารางบัว	จ. นครสวรรค์	56.13	1,668.12
ท่าคลองซุด	จ. นครสวรรค์	64.61	1,196.83
ท่าเชิงพาณิชย์	จ. นครสวรรค์	64.81	1,564.47
ท่าห้วยยาง	จ. กาฬสินธุ์	926.92	30,384.01
ท่าดงน้อย	จ. กาฬสินธุ์	986.13	32,163.33
ท่าภูสิงห์	จ. กาฬสินธุ์	1,501.99	49,739.24
ท่าเขื่อนอุบลรัตน์	จ. ขอนแก่น	1,048.09	35,308.45
ท่าเขื่อนจุฬาภรณ์	จ. ชัยภูมิ	54.47	2,629.17
ท่าเจริญ	จ. สกลนคร	18.62	634.79
ท่าเขื่อนศรีนครินทร์	จ. กาญจนบุรี	466.86	15,764.26
เขื่อนแก่งกระจาน	จ. เพชรบุรี	139.91	3,890.17
เขื่อนบางลาง	จ. ยะลา	62.96	2,244.66
ท่าลำปำ	จ. พัทลุง	137.63	11,260.40
ท่าปากพะยูน	จ. พัทลุง	411.23	69,158.30
ท่าทะเลน้อย	จ. พัทลุง	103.11	8,586.12
เขื่อนรัชชประภา	จ. สุราษฎร์ธานี	217.83	8,215.48
รวม		7,287.68	310,026.05

ตารางที่ 2 : ปริมาณสัตว์น้ำ ณ ทำขึ้นปลาจืดเป็นรายเดือน ปี 2545

Table 2 : Monthly Quantity of Fish at the Freshwater Landing Places, 2002.

ทำขึ้นปลา		รวม Total	ม.ค. Jan	ก.พ. Feb	มี.ค. Mar	เม.ย. Apr
ท่าศูนย์ (อำเภอดอยเต่า)	จ. เชียงใหม่	320.83	18.53	12.68	33.83	38.77
ท่ายกสูง (เขื่อนภูมิพล)	จ. ตาก	25.14	2.24	2.33	2.32	2.00
ท่าเขื่อนสิริกิติ์	จ. อุตรดิตถ์	346.99	24.23	26.45	27.84	34.17
ท่าทับกฤช	จ. นครสวรรค์	67.98	5.73	6.56	5.37	5.64
ท่าหนองดุก	จ. นครสวรรค์	4.34	0.23	0.47	0.47	0.32
ท่าปากคลองบึงบอระเพ็ด	จ. นครสวรรค์	17.24	1.40	1.75	1.34	1.33
ท่าอุทยานนกน้ำ	จ. นครสวรรค์	84.18	6.83	7.64	7.92	7.05
ท่าเขาพนมเศษ	จ. นครสวรรค์	159.68	16.37	15.26	11.61	11.79
ท่ารางบัว	จ. นครสวรรค์	56.13	3.80	5.55	4.59	4.88
ท่าคลองขุด	จ. นครสวรรค์	64.61	4.29	6.70	4.95	5.55
ท่าเชิงพานิชย์	จ. นครสวรรค์	64.81	4.97	6.30	5.27	5.78
ท่าห้วยยาง	จ. กาฬสินธุ์	926.92	71.10	69.69	80.40	80.65
ท่าดงน้อย	จ. กาฬสินธุ์	986.13	78.89	63.80	85.74	81.53
ท่าภูสิงห์	จ. กาฬสินธุ์	1,501.99	162.09	103.17	114.90	111.58
ท่าเขื่อนอุบลรัตน์	จ. ขอนแก่น	1,048.09	62.58	89.35	94.00	82.20
ท่าเขื่อนจุฬาภรณ์	จ. ชัยภูมิ	54.47	3.18	5.58	5.64	3.69
ท่าเจริญ	จ. สกลนคร	18.62	1.67	1.19	1.57	1.56
ท่าเขื่อนศรีนครินทร์	จ. กาญจนบุรี	466.86	49.68	52.31	23.83	20.71
ท่าเขื่อนแก่งกระจาน	จ. เพชรบุรี	139.91	10.24	12.33	10.31	12.82
ท่าเขื่อนบางลาง	จ. ยะลา	62.96	5.61	3.36	4.65	4.79
ท่าลำปำ	จ. พัทลุง	137.63	11.94	12.95	10.21	9.95
ท่าปากพะยูน	จ. พัทลุง	411.23	33.50	33.69	33.64	26.28
ท่าทะเลน้อย	จ. พัทลุง	103.11	10.07	8.82	8.43	8.33
ท่าเขื่อนรัชชประภา	จ. สุราษฎร์ธานี	217.83	13.03	24.22	30.05	13.51
รวม		7,287.68	602.20	572.15	608.88	574.88

ปริมาณ (Quantity) : ตัน (Ton)

พ.ค. May	มิ.ย. Jun	ก.ค. Jul	ส.ค. Aug	ก.ย. Sep	ต.ค. Oct	พ.ย. Nov	ธ.ค. Dec
51.67	41.25	25.62	21.49	24.52	20.66	8.71	23.1
1.85	1.58	2.12	2.13	2.22	2.16	2.06	2.13
29.83	26.32	26.94	30.65	30.79	27.08	31.48	31.21
4.83	5.27	5.42	4.12	7.65	5.72	6.17	5.50
0.28	0.35	0.32	0.30	0.50	0.35	0.40	0.35
1.31	1.41	1.14	1.00	1.78	1.61	1.79	1.38
6.34	6.01	5.71	5.72	8.74	7.53	7.87	6.82
11.70	11.63	12.66	10.39	16.03	14.01	14.89	13.34
4.23	4.68	4.36	3.80	5.69	4.76	5.37	4.42
4.50	5.93	5.13	4.36	6.58	5.43	6.13	5.06
4.44	5.49	5.26	4.76	6.19	5.37	5.93	5.05
87.86	87.28	75.29	78.78	89.88	59.73	69.62	76.64
83.39	83.27	84.91	87.83	96.04	69.15	86.18	85.40
141.96	112.24	147.39	124.51	119.89	122.03	117.18	125.05
102.24	93.77	97.29	116.47	139.82	72.22	35.16	62.99
4.17	4.15	4.12	6.47	5.03	5.02	3.77	3.65
1.62	1.43	1.52	1.55	1.49	2.10	1.43	1.49
31.15	27.39	30.89	33.25	60.23	51.21	48.65	37.56
12.39	10.23	7.22	9.42	10.61	14.58	15.74	14.02
5.74	4.37	3.33	5.25	5.31	6.23	8.45	5.87
12.42	11.71	9.81	12.02	11.81	11.99	12.18	10.64
40.27	34.55	33.93	37.63	33.90	34.54	38.11	31.19
8.43	8.30	8.58	10.61	9.10	6.80	8.52	7.12
12.95	14.23	17.76	22.20	17.83	16.62	17.33	18.10
665.57	602.84	616.72	634.71	711.63	566.90	553.12	578.08

ตารางที่ 3 : มูลค่าสัตว์น้ำ ณ ทำขึ้นปลาน้ำจืดเป็นรายเดือน ปี 2545

Table 3 : Monthly Value of Fish at the Freshwater Landing Places, 2002.

ทำขึ้นปลา		รวม Total	ม.ค. Jan	ก.พ. Feb	มี.ค. Mar	เม.ย. Apr
ท่าศูนย์ (อำเภอตอยเต่า)	จ. เชียงใหม่	13,924.97	837.31	520.39	1,360.42	1,641.20
ท่ายกชุง (เขื่อนภูมิพล)	จ. ตาก	1,589.39	142.50	144.80	145.10	127.74
ท่าเขื่อนสิริกิติ์	จ. อุตรดิตถ์	10,858.53	738.62	816.19	844.04	895.99
ท่าหับกฤษ	จ. นครสวรรค์	2,119.89	179.81	204.36	168.04	178.80
ท่าหนองดุก	จ. นครสวรรค์	121.26	6.48	12.78	12.73	9.15
ท่าปากคลองบึงบอระเพ็ด	จ. นครสวรรค์	379.40	31.40	37.58	28.12	30.10
ท่าอุทยานนกน้ำ	จ. นครสวรรค์	2,510.46	187.45	232.11	238.93	213.50
ท่าเขาพนมเศษ	จ. นครสวรรค์	4,114.35	394.80	374.55	302.60	303.50
ท่ารางบัว	จ. นครสวรรค์	1,668.12	114.34	160.34	140.89	146.04
ท่าคลองขุด	จ. นครสวรรค์	1,196.83	78.58	124.55	90.90	102.99
ท่าเชิงพานิชย์	จ. นครสวรรค์	1,564.47	117.38	155.04	128.88	142.52
ท่าห้วยยาง	จ. กาฬสินธุ์	30,384.01	2,322.61	2,309.82	2,665.31	2,661.91
ท่าดงน้อย	จ. กาฬสินธุ์	32,163.33	2,566.19	2,126.06	2,806.89	2,679.81
ท่าภูสิงห์	จ. กาฬสินธุ์	49,739.24	5,386.95	3,420.12	3,752.99	3,625.33
ท่าเขื่อนอุบลรัตน์	จ. ขอนแก่น	35,308.45	2,461.00	3,005.00	3,337.66	2,788.69
ท่าเขื่อนจุฬาภรณ์	จ. ชัยภูมิ	2,629.17	145.51	244.27	241.07	166.53
ท่าเจริญ	จ. สกลนคร	634.79	56.27	40.91	53.34	52.73
ท่าเขื่อนศรีนครินทร์	จ. กาญจนบุรี	15,764.26	1,662.82	1,797.87	687.96	631.27
ท่าเขื่อนแก่งกระจาน	จ. เพชรบุรี	3,890.17	277.42	286.80	260.00	366.88
ท่าเขื่อนบางลาง	จ. ยะลา	2,244.66	193.80	116.80	170.10	174.15
ท่าลำปำ	จ. พัทลุง	11,260.40	951.37	1,050.08	829.12	785.35
ท่าปากพะยูน	จ. พัทลุง	69,158.30	5,566.50	5,523.93	5,546.80	4,413.09
ท่าทะเลน้อย	จ. พัทลุง	8,586.12	797.42	838.37	793.80	627.50
ท่าเขื่อนรัชชประภา	จ. สุราษฎร์ธานี	8,215.48	400.48	888.11	1,035.41	605.10
รวม		310,026.05	25,617.01	24,430.83	25,641.10	23,369.87

มูลค่า (Value) : พันบาท (1,000 Baht)

พ.ค.	มิ.ย.	ก.ค.	ส.ค.	ก.ย.	ต.ค.	พ.ย.	ธ.ค.
May	Jun	Jul	Aug	Sep	Oct	Nov	Dec
2,228.81	1,793.77	1,160.37	1,006.16	1,252.10	905.06	345.77	873.61
120.81	93.24	131.62	133.93	143.00	137.65	131.25	137.75
886.63	782.63	860.61	955.76	978.45	974.63	1,089.77	1,035.21
149.20	161.16	164.66	134.31	241.14	176.4	192.54	169.47
7.58	9.73	8.64	7.66	14.26	10.69	11.37	10.19
27.71	32.42	24.90	22.15	40.01	35.37	39.13	30.51
191.15	179.35	168.95	165.50	263.55	223.33	239.66	206.98
297.35	296.43	448.95	264.15	401.50	349.84	359.08	321.60
127.24	137.01	134.52	115.00	164.85	140.89	157.16	129.84
89.55	106.40	92.65	80.30	122.80	100.73	113.57	93.81
100.00	132.07	126.96	114.85	153.70	131.97	142.45	118.65
2,874.24	2,760.59	2,485.51	2,547.08	2,909.37	1,982.90	2,280.83	2,583.84
2,708.17	2,694.36	2,889.27	2,828.64	3,127.49	2,249.01	2,695.15	2,792.29
4,599.27	3,695.41	4,824.07	4,564.06	3,882.49	4,037.02	3,871.67	4,079.86
3,286.03	3,174.14	3,139.56	3,652.04	4,542.42	2,771.13	1,094.96	2,055.82
191.54	203.81	241.65	316.92	252.63	256.22	188.90	180.12
54.93	48.10	51.92	52.65	50.52	74.66	48.52	50.24
1,019.07	896.50	994.29	1,132.97	2,080.85	1,768.69	1,762.49	1,329.48
288.63	244.99	170.78	264.37	314.78	402.97	500.30	512.25
210.25	152.35	113.20	187.06	191.05	225.40	294.25	216.25
1,026.20	994.32	835.99	1,005.02	982.45	981.53	932.49	886.48
6,665.94	5,851.36	5,800.07	6,442.78	5,802.99	5,856.87	6,455.70	5,232.27
707.82	715.05	714.02	865.63	740.92	559.14	647.16	579.29
611.49	574.98	700.55	827.95	596.28	547.32	473.61	954.20
28,469.61	25,730.17	26,283.71	27,686.94	29,249.60	24,899.42	24,067.78	24,580.01

ตารางที่ 4 : ปริมาณสัตว์น้ำ ณ ทำขึ้นปลาน้ำจืดต่างๆ จำแนกตามชนิดสัตว์น้ำ ปี 2545

Table 4 : Quantity of Fish by species at the Freshwater Landing Places, 2002.

ทำขึ้นปลา	รวม	รวมปลา	ชนิดสัตว์น้ำ					
			ปลากด	ปลา กตทะเล	ปลา กระทิง	ปลา กระบอก	ปลา กระมัง	ปลา กระสง
รวมทั้งหมด	7,287.68	6,974.33	193.81	37.31	14.54	33.51	367.77	16.43
จังหวัดเชียงใหม่	320.83	319.69	14.10	0	3.93	0	24.83	0
ทำศูนย์ (อำเภอคอดอยเต่า)	320.83	319.69	14.10	-	3.93	-	24.83	-
จังหวัดตาก	25.14	25.14	2.04	0	0.88	0	1.13	0
ทำยกซุง (เขื่อนภูมิพล)	25.14	25.14	2.04	-	0.88	-	1.13	-
จังหวัดอุดรธานี	346.99	345.94	13.01	0	4.37	0	20.44	0
ทำเขื่อนสิริกิติ์	346.99	345.94	13.01	-	4.37	-	20.44	-
จังหวัดนครสวรรค์	518.97	518.97	13.09	0	0.00	0	0	16.43
ทำทับกฤช	67.98	67.98	-	-	-	-	-	4.73
ทำหนองดุก	4.34	4.34	0.14	-	-	-	-	0.14
ทำปากคลองบึงบอระเพ็ด	17.24	17.24	0.13	-	-	-	-	0.42
ทำอุทยานนกน้ำ	84.18	84.18	4.23	-	-	-	-	2.28
ทำเขาพนมเศษ	159.68	159.68	5.26	-	-	-	-	4.84
ทำรางบัว	56.13	56.13	-	-	-	-	-	0.82
ทำคลองซุด	64.61	64.61	-	-	-	-	-	1.17
ทำเจียงพานิชย์	64.81	64.81	3.33	-	-	-	-	2.03
จังหวัดกาฬสินธุ์	3,415.04	3,415.04	0	0	0	0	0	0
ทำห้วยยาง	926.92	926.92	-	-	-	-	-	-
ทำดงน้อย	986.13	986.13	-	-	-	-	-	-
ทำภูสิงห์	1,501.99	1,501.99	-	-	-	-	-	-
จังหวัดขอนแก่น	1,048.09	1,047.36	28.40	0	2.16	0	282.10	0
ทำเขื่อนอุบลรัตน์	1,048.09	1,047.36	28.40	-	2.16	-	282.10	-
จังหวัดชัยภูมิ	54.47	54.38	1.52	0	0	0	0	0
ทำเขื่อนจุฬาภรณ์	54.47	54.38	1.52	-	-	-	-	-
จังหวัดสกลนคร	18.62	18.62	0	0	0	0	0	0
ทำเจริญ	18.62	18.62	-	-	-	-	-	-
จังหวัดกาญจนบุรี	466.86	466.71	49.10	0	1.82	0	39.27	0
ทำเขื่อนศรีนครินทร์	466.86	466.71	49.10	-	1.82	-	39.27	-
จังหวัดเพชรบุรี	139.91	138.83	12.95	0	0.27	0	0	0
ทำแก่งกระจาน	139.91	138.83	12.95	-	0.27	-	-	-
จังหวัดยะลา	62.96	62.96	8.31	0	1.11	0	0	0
ทำเขื่อนบางลาง	62.96	62.96	8.31	-	1.11	-	-	-
จังหวัดพัทลุง	651.97	344.36	12.85	37.31	0	33.51	0	0
ทำลำปำ	137.63	121.69	12.85	-	-	-	-	-
ทำปากพะยูน	411.23	134.68	-	37.31	-	33.51	-	-
ทำทะเลน้อย	103.11	87.99	-	-	-	-	-	-
จังหวัดสุราษฎร์ธานี	217.83	216.33	38.44	0	0	0	0	0
ทำเขื่อนรัชชประภา	217.83	216.33	38.44	-	-	-	-	-

ปริมาณ (Quantity) : ตัน (Ton)

ชนิดสัตว์น้ำ									
ปลา กระสูบ	ปลากราย	ปลากะตัก (ปลาไส้ตัน)	ปลา กะพงขาว	ปลากากำ (ปลากาก)	ปลานชอง	ปลาเค้า	ปลาจีน	ปลาดลาด	ปลาช่อน
138.09	42.30	15.99	40.33	67.31	54.47	12.11	11.85	583.49	151.62
10.82	4.39	0	0	28.75	0.96	6.75	5.29	3.54	10.24
10.82	4.39	-	-	28.75	0.96	6.75	5.29	3.54	10.24
0.96	1.18	0	0	1.17	0	1.33	0	1.03	0.95
0.96	1.18	-	-	1.17	-	1.33	-	1.03	0.95
10.34	5.24	0	0	6.70	0.39	0	5.10	6.13	5.86
10.34	5.24	-	-	6.70	0.39	-	5.10	6.13	5.86
17.72	7.92	0	0	0.33	21.12	1.43	1.22	24.73	65.22
4.75	2.25	-	-	0.21	-	-	0.48	2.72	17.05
-	-	-	-	-	0.36	-	-	0.17	0.45
0.63	0.46	-	-	0.12	1.32	-	-	0.75	1.03
4.41	3.43	-	-	-	3.56	-	-	8.37	4.80
2.63	0.75	-	-	-	6.21	1.43	-	1.31	20.00
2.94	-	-	-	-	2.42	-	0.74	4.26	12.10
1.76	1.03	-	-	-	5.38	-	-	5.26	4.99
0.60	-	-	-	-	1.87	-	-	1.89	4.80
0	0	0	0	0	0	0	0	405.96	0
-	-	-	-	-	-	-	-	112.11	-
-	-	-	-	-	-	-	-	113.59	-
-	-	-	-	-	-	-	-	180.26	-
6.22	0	0	0	0	5.83	2.31	0	63.11	9.93
6.22	-	-	-	-	5.83	2.31	-	63.11	9.93
2.56	0	0	0	0	1.04	0	0.09	0.86	3.09
2.56	-	-	-	-	1.04	-	0.09	0.86	3.09
7.20	0	0	0	0	0	0	0	0	1.26
7.20	-	-	-	-	-	-	-	-	1.26
32.11	21.76	6.68	0	30.36	7.27	0.29	0	21.65	15.65
32.11	21.76	6.68	-	30.36	7.27	0.29	-	21.65	15.65
14.43	0	0	0	0	0	0	0	11.46	3.99
14.43	-	-	-	-	-	-	-	11.46	3.99
9.13	0	9.31	0.04	0	0	0	0.15	3.95	0
9.13	-	9.31	0.04	-	-	-	0.15	3.95	-
0.00	0	0	40.29	0	17.86	0	0	25.66	33.67
-	-	-	-	-	9.26	-	-	9.91	11.08
-	-	-	40.29	-	-	-	-	-	-
-	-	-	-	-	8.60	-	-	15.75	22.59
26.60	1.81	0	0	0	0	0	0	15.41	1.76
26.6	1.81	-	-	-	-	-	-	15.41	1.76

ตารางที่ 4 : (ต่อ)

Table 4 : (Cont'd)

ทำขึ้นปลา	ชนิดสัตว์น้ำ							
	ปลาชะโด	ปลา ชะโอน	ปลาดุก	ปลาแดง	ปลา ตะโกก	ปลา ตะเพียน	ปลาเทโพ	ปลา นวลจันทร์
รวมทั้งหมด	75.25	6.15	52.97	0.15	21.38	432.12	5.56	14.23
จังหวัดเชียงใหม่	0	0	0	0	0	16.92	2.95	7.16
ทำศูนย์ (อำเภอดอยเต่า)	-	-	-	-	-	16.92	2.95	7.16
จังหวัดตาก	0	0	0	0	0	1.23	1.22	0
ทำยกชุง (เขื่อนภูมิพล)	-	-	-	-	-	1.23	1.22	-
จังหวัดอุตรดิตถ์	8.99	0	0	0	19.58	6.45	1.33	6.88
ทำเขื่อนสิริกิติ์	8.99	-	-	-	19.58	6.45	1.33	6.88
จังหวัดนครสวรรค์	12.74	2.87	15.54	0.13	1.80	23.38	0.06	0.09
ทำหับกฤษ	4.15	-	0.13	0.13	-	0.85	0.06	0.09
ทำหนองดุก	0.35	-	-	-	-	0.38	-	-
ทำปากคลองบึงบอระเพ็ด	0.43	-	0.26	-	-	0.86	-	-
ทำอุทยานนกน้ำ	3.68	-	1.07	-	1.47	4.76	-	-
ทำเขาพนมเศษ	2.31	2.87	9.55	-	0.33	10.07	-	-
ทำรางบัว	-	-	1.71	-	-	2.95	-	-
ทำคลองซุด	0.76	-	-	-	-	1.70	-	-
ทำเริงพานิชย์	1.06	-	2.82	-	-	1.81	-	-
จังหวัดกาฬสินธุ์	0	0	0	0	0	318.87	0	0
ทำห้วยยาง	-	-	-	-	-	86.43	-	-
ทำดงน้อย	-	-	-	-	-	92.41	-	-
ทำภูสิงห์	-	-	-	-	-	140.03	-	-
จังหวัดขอนแก่น	0	2.14	0	0	0	6.03	0	0
ทำเขื่อนอุบลรัตน์	-	2.14	-	-	-	6.03	-	-
จังหวัดชัยภูมิ	0	1.19	0.35	0.02	0.00	4.73	0	0
ทำเขื่อนจุฬาภรณ์	-	1.19	0.35	0.02	-	4.73	-	-
จังหวัดสกลนคร	0	0	0	0	0	1.11	0	0
ทำเจริญ	-	-	-	-	-	1.11	-	-
จังหวัดกาญจนบุรี	31.22	0	0.17	0	0	26.29	0	0.10
ทำเขื่อนศรีนครินทร์	31.22	-	0.17	-	-	26.29	-	0.10
จังหวัดเพชรบุรี	0.40	0	0	0	0	6.17	0	0
ทำแก่งกระจาน	0.40	-	-	-	-	6.17	-	-
จังหวัดยะลา	0	0	0	0	0	1.01	0	0
ทำเขื่อนบางลาง	-	-	-	-	-	1.01	-	-
จังหวัดพัทลุง	0	0	36.91	0	0	19.61	0	0
ทำลำปำ	-	-	13.26	-	-	19.61	-	-
ทำปากพะยูน	-	-	-	-	-	-	-	-
ทำทะเลน้อย	-	-	23.65	-	-	-	-	-
จังหวัดสุราษฎร์ธานี	21.90	0	0	0	0	0.32	0	0
ทำเขื่อนรัชชประภา	21.9	-	-	-	-	0.32	-	-

ปริมาณ (Quantity) : ตัน (Ton)

ชนิดสัตว์น้ำ									
ปลานาง	ปลา เนื้ออ่อน	ปลาไน	ปลาบึก	ปลารู	ปลาช่อน	ปลา ยี่สกเทศ	ปลาแรด	ปลา สร้อยขาว	ปลาสร้อย นกเขา(พรม)
150.69	67.51	0	19.23	90.86	0	21.15	47.27	953.95	152.19
0	14.40	0	0.09	5.79	0	5.04	4.99	12.51	0
-	14.40	-	0.09	5.79	-	5.04	4.99	12.51	-
0	1.16	0	0	1.66	0	1.08	1.12	0.07	0
-	1.16	-	-	1.66	-	1.08	1.12	0.07	-
0	6.26	0	8.32	4.73	0	6.54	5.12	5.82	0
-	6.26	-	8.32	4.73	-	6.54	5.12	5.82	-
0	0.53	0	0	4.28	0	0.82	3.58	109.32	0
-	0.32	-	-	0.13	-	0.21	0.62	9.27	-
-	-	-	-	-	-	-	0.26	-	-
-	-	-	-	0.12	-	0.61	0.21	4.73	-
-	-	-	-	1.03	-	-	1.62	-	-
-	-	-	-	2.23	-	-	0.87	41.75	-
-	-	-	-	-	-	-	-	4.32	-
-	-	-	-	-	-	-	-	31.39	-
-	-	-	-	0.77	-	-	-	17.86	-
150.69	0	0	0	0	0	0	0	640.73	0
41.17	-	-	-	-	-	-	-	176.81	-
43.22	-	-	-	-	-	-	-	187.09	-
66.30	-	-	-	-	-	-	-	276.83	-
0	40.36	0	0	58.38	0	1.48	0	178.48	63.40
-	40.36	-	-	58.38	-	1.48	-	178.48	63.40
0	0.00	0	0	4.09	0	0.05	0	0	23.36
-	-	-	-	4.09	-	0.05	-	-	23.36
0	0.00	0	0	0.24	0	0.00	0	7.02	0
-	-	-	-	0.24	-	-	-	7.02	-
0	4.80	0	0.52	3.28	0	3.67	19.04	0	1.06
-	4.80	-	0.52	3.28	-	3.67	19.04	-	1.06
0	0	0	0	2.73	0	0.06	0.32	0	53.99
-	-	-	-	2.73	-	0.06	0.32	-	53.99
0	0	0	0	1.27	0	0.20	4.25	0	10.38
-	-	-	-	1.27	-	0.20	4.25	-	10.38
0	0	0	0	0	0	0	0	0	0
-	-	-	-	-	-	-	-	-	-
-	-	-	-	-	-	-	-	-	-
-	-	-	-	-	-	-	-	-	-
0	0	0	10.30	4.4	0	2.21	8.85	0	0
-	-	-	10.3	4.41	-	2.21	8.85	-	-

ต้นฉบับไม่มีหน้านี้

ตารางที่ 5 : มูลค่าสัตว์น้ำ ณ ทำขึ้นปลาจืดต่างๆ จำแนกตามชนิดสัตว์น้ำ ปี 2545

Table 5 : Value of Fish by species at the Freshwater Landing Places, 2002.

ทำขึ้นปลา	รวม	รวมปลา	ชนิดสัตว์น้ำ					
			ปลากด	ปลา กตทะเล	ปลา กระทิง	ปลา กระบอก	ปลา กระมัง	ปลา กระสง
รวมทั้งหมด	310,026.05	244,314.78	13,841.63	3,357.51	743.19	4,019.16	7,124.11	492.28
จังหวัดเชียงใหม่	13,924.97	13,695.67	1,285.32	0	196.10	0	496.38	0
ทำศูนย์ (อำเภอดอยเต่า)	13,924.97	13,695.67	1,285.32	-	196.10	-	496.38	-
จังหวัดตาก	1,589.39	1,589.39	158.28	0	50.30	0	55.50	0
ทำยกสูง (เขื่อนภูมิพล)	1,589.39	1,589.39	158.28	-	50.30	-	55.50	-
จังหวัดอุดรธานี	10,858.53	10,586.45	1,165.39	0	216.18	0	333.52	0
ทำเขื่อนสิริกิติ์	10,858.53	10,586.45	1,165.39	-	216.18	-	333.52	-
จังหวัดนครสวรรค์	13,674.78	13,674.78	461.93	0	0	0	0	492.28
ทำทับกฤช	2,119.89	2,119.89	-	-	-	-	-	141.98
ทำหนองคุก	121.26	121.26	4.31	-	-	-	-	4.29
ทำปากคลองบึงบอระเพ็ด	379.40	379.40	4.64	-	-	-	-	12.35
ทำอุทยานนกน้ำ	2,510.46	2,510.46	147.76	-	-	-	-	68.17
ทำเขาพนมเศษ	4,114.35	4,114.35	189.01	-	-	-	-	144.87
ทำรางบัว	1,668.12	1,668.12	-	-	-	-	-	24.57
ทำคลองซุด	1,196.83	1,196.83	-	-	-	-	-	35.15
ทำเชิงพาณิชย์	1,564.47	1,564.47	116.21	-	-	-	-	60.90
จังหวัดกาฬสินธุ์	112,286.58	112,286.58	0	0	0	0	0	0
ทำห้วยยาง	30,384.01	30,384.01	-	-	-	-	-	-
ทำดงน้อย	32,163.33	32,163.33	-	-	-	-	-	-
ทำภูสิงห์	49,739.24	49,739.24	-	-	-	-	-	-
จังหวัดขอนแก่น	35,308.45	35,056.93	2,981.51	0	129.77	0	5,642.12	0
ทำเขื่อนอุบลรัตน์	35,308.45	35,056.93	2,981.51	-	129.77	-	5,642.12	-
จังหวัดชัยภูมิ	2,629.17	2,615.67	121.20	0	0	0	0	0
ทำเขื่อนจุฬาภรณ์	2,629.17	2,615.67	121.20	-	-	-	-	-
จังหวัดสกลนคร	634.79	634.79	0	0	0	0	0	0
ทำเจริญ	634.79	634.79	-	-	-	-	-	-
จังหวัดกาญจนบุรี	15,764.26	15,750.44	3,272.02	0	111.17	0	596.59	0
ทำเขื่อนศรีนครินทร์	15,764.26	15,750.44	3,272.02	-	111.17	-	596.59	-
จังหวัดเพชรบุรี	3,890.17	3,578.46	855.41	0	11.89	0	0	0
ทำแก่งกระจาน	3,890.17	3,578.46	855.41	-	11.89	-	-	-
จังหวัดยะลา	2,244.66	2,244.66	332.24	0	27.78	0	0	0
ทำเขื่อนบางลาง	2,244.66	2,244.66	332.24	-	27.78	-	-	-
จังหวัดพัทลุง	89,004.82	24,757.73	1,286.23	3,357.51	0	4,019.16	0	0
ทำลำปำ	11,260.40	6,479.47	1,286.23	-	-	-	-	-
ทำปากพะยูน	69,158.30	14,269.42	-	3,357.51	-	4,019.16	-	-
ทำทะเลน้อย	8,586.12	4,008.84	-	-	-	-	-	-
จังหวัดสุราษฎร์ธานี	8,215.48	7,843.23	1,922.10	0	0	0	0	0
ทำเขื่อนรัชชประภา	8,215.48	7,843.23	1,922.10	-	-	-	-	-

มูลค่า (Value) : พันบาท (1,000 Baht)

ชนิดสัตว์น้ำ									
ปลา กระสุน	ปลากราย	ปลากะตัก (ปลาไส้ตัน)	ปลา กะพงขาว	ปลากาดำ (ปลากา)	ปลาแขยง	ปลาเค็ม	ปลาจีน	ปลาฉลาด	ปลาช่อน
3,011.80	2,010.66	313.09	5,241.22	3,658.11	1,359.49	1,002.01	339.65	24,224.39	8,051.58
270.10	219.20	0	0	2,012.15	23.86	540.40	131.77	123.46	613.62
270.10	219.20	-	-	2,012.15	23.86	540.40	131.77	123.46	613.62
37.00	55.75	0	0	45.80	0	73.20	0	40.80	44.95
37.00	55.75	-	-	45.80	-	73.20	-	40.80	44.95
173.23	261.80	0	0	285.93	7.84	0	136.59	224.14	273.14
173.23	261.80	-	-	285.93	7.84	-	136.59	224.14	273.14
265.54	393.98	0	0	4.58	524.75	71.02	61.46	867.03	3,258.44
71.29	111.94	-	-	2.84	-	-	24.36	95.05	852.38
-	-	-	-	-	8.54	-	-	5.68	21.11
9.42	22.32	-	-	1.74	32.79	-	-	25.66	50.59
66.14	171.42	-	-	-	88.90	-	-	292.69	240.04
39.43	37.12	-	-	-	152.75	71.02	-	48.57	999.87
44.07	-	-	-	-	60.47	-	37.10	149.10	604.65
26.26	51.18	-	-	-	134.67	-	-	184.30	249.80
8.93	-	-	-	-	46.63	-	-	65.98	240.00
0	0	0	0	0	0	0	0	18,346.61	0
-	-	-	-	-	-	-	-	5,044.75	-
-	-	-	-	-	-	-	-	5,111.46	-
-	-	-	-	-	-	-	-	8,190.40	-
181.23	0	0	0	0	141.94	301.43	0	2,921.40	670.88
181.23	-	-	-	-	141.94	301.43	-	2,921.40	670.88
102.24	0	0	0	0	82.32	0	2.58	42.75	246.16
102.24	-	-	-	-	82.32	-	2.58	42.75	246.16
215.61	0	0	0	0	0	0	0	0	76.03
215.61	-	-	-	-	-	-	-	-	76.03
674.43	1,043.99	80.41	0	1,309.65	219.86	15.96	0	359.07	469.89
674.43	1,043.99	80.41	-	1,309.65	219.86	15.96	-	359.07	469.89
195.70	0	0	0	0	0	0	0	453.36	196.78
195.70	-	-	-	-	-	-	-	453.36	196.78
365.08	0	232.68	1.20	0	0	0	7.25	98.85	0
365.08	-	232.68	1.20	-	-	-	7.25	98.85	-
0	0	0	5,240.02	0	358.92	0	0	515.91	2,131.33
-	-	-	-	-	185.19	-	-	198.27	812.77
-	-	-	5,240.02	-	-	-	-	-	-
-	-	-	-	-	173.73	-	-	317.64	1,318.56
531.64	35.94	0	0	0	0	0	0	231.01	70.36
531.64	35.94	-	-	-	-	-	-	231.01	70.36

ตารางที่ 5 : (ต่อ)

Table 5 : (Cont'd)

ทำขึ้นปลา	ชนิดสัตว์น้ำ							
	ปลาชะโด	ปลา ชะโอน	ปลาดุก	ปลาแดง	ปลา ตะโกก	ปลา ตะเพียน	ปลาเทโพ	ปลา นวลจันทร์
รวมทั้งหมด	2,220.21	383.60	3,247.13	24.07	1,107.46	14,732.44	221.02	425.84
จังหวัดเชียงใหม่	0	0	0	0	0	507.63	118.08	214.62
ทำศูนย์ (อำเภอคอยเต่า)	-	-	-	-	-	507.63	118.08	214.62
จังหวัดตาก	0	0	0	0	0	61.25	47.60	0
ทำยกสูง (เขื่อนภูมิพล)	-	-	-	-	-	61.25	47.60	-
จังหวัดอุดรธานี	290.93	0	0	0	1,054.54	176.91	53.72	206.07
ทำเขื่อนสิริกิติ์	290.93	-	-	-	1,054.54	176.91	53.72	206.07
จังหวัดนครสวรรค์	380.35	117.88	395.64	23.47	52.92	474.79	1.62	1.80
ทำห้วยกุด	124.22	-	3.20	23.47	-	16.68	1.62	1.80
ทำหนองดุก	9.61	-	-	-	-	7.49	-	-
ทำปากคลองบึงบอระเพ็ด	12.56	-	6.12	-	-	16.38	-	-
ทำอุทยานนกน้ำ	110.31	-	37.32	-	43.97	95.45	-	-
ทำเขาพนมเศษ	69.27	117.88	235.53	-	8.95	209.44	-	-
ทำรางบัว	-	-	42.97	-	-	59.04	-	-
ทำคลองซุด	23.03	-	-	-	-	34.21	-	-
ทำเชิงพาณิชย์	31.35	-	70.50	-	-	36.10	-	-
จังหวัดกาฬสินธุ์	0	0	0	0	0	11,206.84	0	0
ทำห้วยยาง	-	-	-	-	-	3,024.85	-	-
ทำดงน้อย	-	-	-	-	-	3,235.00	-	-
ทำภูสิงห์	-	-	-	-	-	4,946.99	-	-
จังหวัดขอนแก่น	0	170.60	0	0	0	211.49	0	0
ทำเขื่อนอุบลรัตน์	-	170.60	-	-	-	211.49	-	-
จังหวัดชัยภูมิ	0	95.12	28.16	0.60	0	223.78	0	0
ทำเขื่อนจุฬาภรณ์	-	95.12	28.16	0.60	-	223.78	-	-
จังหวัดสกลนคร	0	0	0	0	0	43.83	0	0
ทำเจริญ	-	-	-	-	-	43.83	-	-
จังหวัดกาญจนบุรี	774.57	0	5.07	0	0	786.57	0	3.35
ทำเขื่อนศรีนครินทร์	774.57	-	5.07	-	-	786.57	-	3.35
จังหวัดเพชรบุรี	8.09	0	0	0	0	120.64	0	0
ทำแก่งกระจาน	8.09	-	-	-	-	120.64	-	-
จังหวัดยะลา	0	0	0	0	0	29.70	0	0
ทำเขื่อนบางลาง	-	-	-	-	-	29.70	-	-
จังหวัดพัทลุง	0	0	2,818.26	0	0	882.71	0	0
ทำลำปำ	-	-	1,105.63	-	-	882.71	-	-
ทำปากพะยูน	-	-	-	-	-	-	-	-
ทำทะเลน้อย	-	-	1,712.63	-	-	-	-	-
จังหวัดสุราษฎร์ธานี	766.27	0	0	0	0	6.30	0	0
ทำเขื่อนรัชชประภา	766.27	-	-	-	-	6.30	-	-

สมบัติห้องสมุดรัฐสภา

มูลค่า (Value) : พันบาท (1,000 Baht)

ชนิดสัตว์น้ำ									
ปลานาง	ปลาเนื้ออ่อน	ปลาไน	ปลาบึก	ปลาหมู	ปลาชุก	ปลาชุกเทศ	ปลาแรด	ปลาสร้อยขาว	ปลาสร้อยนกเขา(พรม)
16,827.73	9,365.74	0	1,621.60	9,434.80	0	664.51	2,425.47	18,804.81	2,585.58
0	1,871.74	0	7.20	463.20	0	201.28	249.10	250.30	0
-	1,871.74	-	7.20	463.20	-	201.28	249.10	250.30	-
0	137.40	0	0	331.00	0	42.80	66.60	1.05	0
-	137.40	-	-	331.00	-	42.80	66.60	1.05	-
0	686.85	0	545.45	651.62	0	154.59	268.89	95.11	0
-	686.85	-	545.45	651.62	-	154.59	268.89	95.11	-
0	38.69	0	0	426.17	0	19.73	140.50	765.15	0
-	23.38	-	-	12.77	-	4.72	24.60	64.93	-
-	-	-	-	-	-	-	9.53	-	-
-	-	-	-	12.00	-	15.01	8.00	33.12	-
-	-	-	-	102.86	-	-	64.27	-	-
-	-	-	-	222.04	-	-	34.10	292.18	-
-	15.31	-	-	-	-	-	-	30.20	-
-	-	-	-	-	-	-	-	219.70	-
-	-	-	-	76.50	-	-	-	125.02	-
16,827.73	0	0	0	0	0	0	0	14,805.13	0
4,598.67	-	-	-	-	-	-	-	4,066.79	-
4,754.87	-	-	-	-	-	-	-	4,302.77	-
7,474.19	-	-	-	-	-	-	-	6,435.57	-
0	6,054.19	0	0	5,838.10	0	50.34	0	2,677.21	899.67
-	6,054.19	-	-	5,838.10	-	50.34	-	2,677.21	899.67
0	0	0	0	163.20	0	2.40	0	0	933.96
-	-	-	-	163.20	-	2.40	-	-	933.96
0	0	0	0	17.03	0	0	0	210.86	0
-	-	-	-	17.03	-	-	-	210.86	-
0	576.87	0	40.55	178.02	0	120.53	852.32	0	13.93
-	576.87	-	40.55	178.02	-	120.53	852.32	-	13.93
0	0	0	0	295.36	0	1.20	16.83	0	478.52
-	-	-	-	295.36	-	1.20	16.83	-	478.52
0	0	0	0	190.50	0	6.00	212.50	0	259.50
-	-	-	-	190.50	-	6.00	212.50	-	259.50
0	0	0	0	0	0	0	0	0	0
-	-	-	-	-	-	-	-	-	-
-	-	-	-	-	-	-	-	-	-
0	0	0	1,028.40	880.60	0	65.64	618.73	0	0
-	-	-	1,028.40	880.60	-	65.64	618.73	-	-

ตารางที่ 5 : (ต่อ)

Table 5 : (Cont'd)

ทำขึ้นปลา	ชนิดสัตว์น้ำ							
	ปลาสด	ปลานิล	ปลาสวาย	ปลา สังกะวาต	ปลาหมอ	ปลาหมอ ข้างเหยียบ	ปลาหลด	ปลาไหล
รวมทั้งหมด	1,261.57	7,794.85	3,859.19	2,038.46	3,207.73	14,894.63	91.66	1,553.53
จังหวัดเชียงใหม่	271.49	420.55	797.75	1,568.67	28.32	0	9.00	0
ทำศูนย์ (อำเภอดอยเต่า)	271.49	420.55	797.75	1,568.67	28.32	-	9.00	-
จังหวัดตาก	0	86.25	49.00	55.04	0	0	42.23	0
ทำยกสูง (เขื่อนภูมิพล)	-	86.25	49.00	55.04	-	-	42.23	-
จังหวัดอุดรธานี	0	189.23	171.87	414.75	149.58	0	0	0
ทำเขื่อนสิริกิติ์	-	189.23	171.87	414.75	149.58	-	-	-
จังหวัดนครสวรรค์	990.08	305.04	47.59	0	2,359.91	0	0	732.44
ทำทับกฤช	141.16	24.71	8.89	-	221.56	-	-	122.34
ทำหนองคูก	25.34	9.72	3.38	-	12.26	-	-	-
ทำปากคลองบึงบอระเพ็ด	30.35	8.73	6.51	-	63.08	-	-	8.03
ทำอุทยานนกน้ำ	462.22	189.56	-	-	329.38	-	-	-
ทำเขาพนมเศษ	143.04	38.48	28.81	-	830.69	-	-	201.30
ทำรางบัว	92.20	-	-	-	347.92	-	-	160.52
ทำคลองขุด	27.07	33.84	-	-	177.62	-	-	-
ทำเชิงพานิชย์	68.70	-	-	-	377.40	-	-	240.25
จังหวัดกาฬสินธุ์	0	0	0	0	0	12,258.24	0	0
ทำห้วยยาง	-	-	-	-	-	3,326.32	-	-
ทำดงน้อย	-	-	-	-	-	3,472.62	-	-
ทำภูสิงห์	-	-	-	-	-	5,459.30	-	-
จังหวัดขอนแก่น	0	2,088.12	2,604.45	0	0	0	40.43	0
ทำเขื่อนอุบลรัตน์	-	2,088.12	2,604.45	-	-	-	40.43	-
จังหวัดชัยภูมิ	0	571.20	0.00	0	0	0	0	0
ทำเขื่อนจุฬาภรณ์	-	571.20	-	-	-	-	-	-
จังหวัดสกลนคร	0	71.43	0.00	0	0	0	0	0
ทำเจริญ	-	71.43	-	-	-	-	-	-
จังหวัดกาญจนบุรี	0	2,744.83	188.53	0	0	1,185.08	0	1.21
ทำเขื่อนศรีนครินทร์	-	2,744.83	188.53	-	-	1,185.08	-	1.21
จังหวัดเพชรบุรี	0	610.41	0	0	0	334.27	0	0
ทำแก่งกระจาน	-	610.41	-	-	-	334.27	-	-
จังหวัดยะลา	0	51.60	0	0	0	283.38	0	0
ทำเขื่อนบางลาง	-	51.60	-	-	-	283.38	-	-
จังหวัดพัทลุง	0	656.19	0	0	669.92	348.96	0	819.88
ทำลำปำ	-	656.19	-	-	354.21	178.39	-	819.88
ทำปากพะยูน	-	-	-	-	-	-	-	-
ทำทะเลน้อย	-	-	-	-	315.71	170.57	-	-
จังหวัดสุราษฎร์ธานี	0	0	0	0	0	484.70	0	0
ทำเขื่อนรัชชประภา	-	-	-	-	-	484.70	-	-

มูลค่า (Value) : พันบาท (1,000 Baht)

ชนิดสัตว์น้ำ								
ปลาอื่นๆ	รวมกุ้ง	กุ้ง ก้ามกราม	กุ้ง กุลาดำ	กุ้ง กุลาลาย	กุ้งกะต้อม (กุ้งหัวแข็ง)	กุ้งหัวมัน	กุ้งอื่นๆ	อื่น ๆ
46,731.27	65,704.77	21,501.46	24,232.37	9,814.16	4,579.73	5,577.05	0	6.50
804.38	229.30	229.30	0	0	0	0	0	0
804.38	229.30	229.30	-	-	-	-	-	-
107.59	0	0	0	0	0	0	0	0
107.59	-	-	-	-	-	-	-	-
2,398.58	272.08	272.08	0	0	0	0	0	0
2,398.58	272.08	272.08	-	-	-	-	-	-
0	0	0	0	0	0	0	0	0
-	-	-	-	-	-	-	-	-
-	-	-	-	-	-	-	-	-
-	-	-	-	-	-	-	-	-
-	-	-	-	-	-	-	-	-
-	-	-	-	-	-	-	-	-
-	-	-	-	-	-	-	-	-
-	-	-	-	-	-	-	-	-
-	-	-	-	-	-	-	-	-
-	-	-	-	-	-	-	-	-
-	-	-	-	-	-	-	-	-
-	-	-	-	-	-	-	-	-
-	-	-	-	-	-	-	-	-
38,842.03	0	0	0	0	0	0	0	0
10,322.63	-	-	-	-	-	-	-	-
11,286.61	-	-	-	-	-	-	-	-
17,232.79	-	-	-	-	-	-	-	-
1,452.05	251.52	251.52	0	0	0	0	0	0
1,452.05	251.52	251.52	-	-	-	-	-	-
0.00	13.50	13.50	0	0	0	0	0	0
-	13.50	13.50	-	-	-	-	-	-
0.00	0.00	0.00	0	0	0	0	0	0
-	-	-	-	-	-	-	-	-
125.97	7.32	7.32	0	0	0	0	0	6.50
125.97	7.32	7.32	-	-	-	-	-	6.50
0.00	311.71	311.71	0	0	0	0	0	0
-	311.71	311.71	-	-	-	-	-	-
146.40	0	0	0	0	0	0	0	0
146.40	-	-	-	-	-	-	-	-
1,652.73	64,247.09	20,043.78	24,232.37	9,814.16	4,579.73	5,577.05	0.00	0.00
-	4,780.93	4,780.93	-	-	-	-	-	-
1,652.73	54,888.88	10,685.57	24,232.37	9,814.16	4,579.73	5,577.05	-	-
-	4,577.28	4,577.28	-	-	-	-	-	-
1,201.54	372.25	372.25	0	0	0	0	0	0
1,201.54	372.25	372.25	-	-	-	-	-	-

ตารางที่ 6 : ราคาเฉลี่ยสัตว์น้ำ ณ ทำขึ้นปลาน้ำจืดเป็นรายชนิด ปี 2541-2545

Table 6 : Average Price Fish by species at the Freshwater Landing Place, 1998-2002.

ราคา : บาท / กก.

Price : Baht / Kg.

ชนิดสัตว์น้ำ	2541 (1998)	2542 (1999)	2543 (2000)	2544 (2001)	2545 (2002)
ปลากด	93	92	74	74	71
ปลากดทะเล	87	91	90	90	90
ปลากะทิง	33	50	49	49	51
ปลากะบอก	120	120	120	120	120
ปลากะมัง	17	15	23	17	19
ปลากะสง	33	45	43	30	30
ปลากะฮวบ	16	24	27	20	22
ปลากะราย	50	64	52	46	48
ปลากะดัก (ปลาไส้ตัน)	-	25	23	18	20
ปลากะพงขาว	130	130	130	130	130
ปลากาดำ (ปลากา)	20	39	36	40	54
ปลาแขยง	19	23	27	24	25
ปลาเค้า	71	91	85	77	83
ปลาจีน	25	36	27	27	29
ปลาจลาค	36	38	43	41	42
ปลาช่อน	59	61	60	54	53
ปลาชะโด	46	50	38	30	30
ชะโอน	-	-	90	78	62
ปลาดุก	71	71	69	70	61
ปลาแดง	47	148	145	158	160
ปลาตะโกก	21	79	76	54	52
ปลาตะเพียน	32	39	35	33	34
ปลาเทโพ	58	63	40	40	40
ปลานวลจันทร์	20	35	35	30	30
ปลานาง	100	100	110	110	112

ตารางที่ 6 : (ต่อ)

Table 6 : (cont'd)

ราคา : บาท / กก.

Price : Baht / Kg.

ชนิดสัตว์น้ำ	2541 (1998)	2542 (1999)	2543 (2000)	2544 (2001)	2545 (2002)
ปลาเนื้ออ่อน	105	103	145	146	139
ปลาไน	24	-	54	30	-
ปลาบึก	-	-	87	80	84
ปลารู๋	57	137	107	114	104
ปลาเยีสก	17	54	74	-	-
ปลาเยีสกเทศ	-	30	38	27	31
ปลาแรด	54	53	55	51	51
ปลาสร้อยขาว	17	21	21	20	20
ปลาสร้อยนกเขา (ปลาพรม)	8	12	15	14	17
ปลาสลิด	33	49	49	38	31
ปลานิล	33	38	39	30	35
ปลาสรวย	19	29	26	26	27
ปลาสังกะวาด	22	26	24	25	30
ปลาหมอ	34	34	32	28	23
ปลาหมอช้างเหยียบ	19	20	22	20	21
ปลาหลด	-	-	55	51	53
ปลาไหล	78	80	76	63	62
ปลาอื่นๆ	35	39	26	27	27
กุ้งก้ามกราม	250	250	285	303	297
กุ้งกุลาดำ	194	200	229	245	246
กุ้งกุลาลาย	250	250	284	300	300
กุ้งกะต่อม (กุ้งหัวแข็ง)	79	85	85	85	85
กุ้งหัวมัน	92	100	100	100	100
กุ้งอื่นๆ	230	230	235	-	-
สัตว์น้ำอื่น ๆ	-	-	36	75	81

