

## พระราชกฤษฎีกา

โอนที่วัด วัดสะแก ตำบลหนองโดน อำเภอจัตุรัส จังหวัดชัยภูมิ

ให้แก่กรมทางหลวง

พ.ศ. ๒๕๕๓

## ภูมิพลอดุลยเดช ป.ร.

ให้ไว้ ณ วันที่ ๕ พฤศจิกายน พ.ศ. ๒๕๕๓

เป็นปีที่ ๕๕ ในรัชกาลปัจจุบัน

พระบาทสมเด็จพระปรมินทรมหาภูมิพลอดุลยเดช มีพระบรมราชโองการโปรดเกล้าฯ ให้ประกาศว่า

โดยที่เป็นการสมควรโอนที่วัด วัดสะแก ตำบลหนองโดน อำเภอจัตุรัส จังหวัดชัยภูมิ ให้แก่กรมทางหลวง เพื่อสร้างทางหลวงแผ่นดินหมายเลข ๒๑๗๕ สายต่อเขตเทศบาลตำบลจัตุรัสควบคุม - บำเหน็จณรงค์

อาศัยอำนาจตามความในมาตรา ๒๒๑ ของรัฐธรรมนูญแห่งราชอาณาจักรไทย และมาตรา ๓๔ วรรคสอง แห่งพระราชบัญญัติคณะสงฆ์ พ.ศ. ๒๕๐๕ ซึ่งแก้ไขเพิ่มเติมโดยพระราชบัญญัติคณะสงฆ์ (ฉบับที่ ๒) พ.ศ. ๒๕๓๕ จึงทรงพระกรุณาโปรดเกล้าฯ ให้ตราพระราชกฤษฎีกาขึ้นไว้ ดังต่อไปนี้

มาตรา ๑ พระราชกฤษฎีกานี้เรียกว่า “พระราชกฤษฎีกาโอนที่วัด วัดสะแก ตำบลหนองโดน อำเภอจัตุรัส จังหวัดชัยภูมิ ให้แก่กรมทางหลวง พ.ศ. ๒๕๕๓”

มาตรา ๒ พระราชกฤษฎีกานี้ให้ใช้บังคับตั้งแต่วันถัดจากวันประกาศในราชกิจจานุเบกษา เป็นต้นไป



LIRT

มาตรา ๓ ให้โอนที่วัด วัดสะแก ตำบลหนองโดน อำเภोजตุรัส จังหวัดชัยภูมิ เนื้อที่ ๑ งาน ๔๕ ตารางวา ภายในแนวเขตตามแผนที่ท้ายพระราชกฤษฎีกานี้ ให้แก่กรมทางหลวง

มาตรา ๔ ให้รัฐมนตรีว่าการกระทรวงศึกษาธิการรักษาการตามพระราชกฤษฎีกานี้

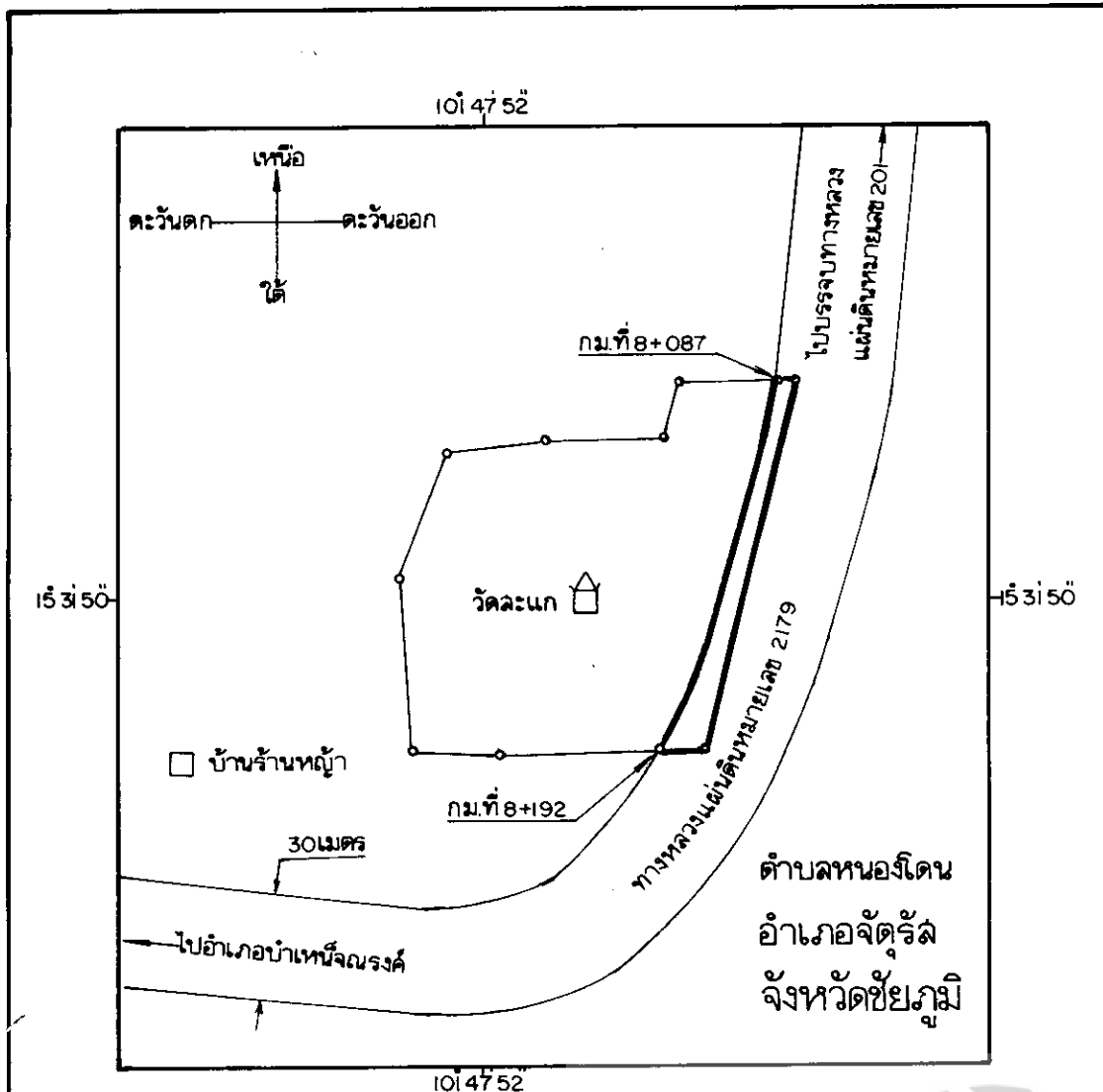
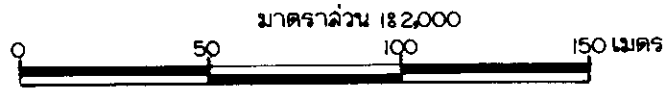
ผู้รับสนองพระบรมราชโองการ

ชวน หลีกภัย

นายกรัฐมนตรี

แผนที่ท้ายพระราชกฤษฎีกาโอนที่วัด วัดละแก  
ตำบลหนองโดน อำเภอจัดจรัส จังหวัดชัยภูมิ  
ให้แก่กรมทางหลวง

พ.ศ. 2543



เครื่องหมาย

- แนวเขตที่โอน
- == ทางหลวง
- หมูบ้าน
- ⊡ วัด

เนื้อที่ที่โอน

หนังสือสำคัญ ไร่ งาน ตารางวา  
น.ฉ.3ก. เลขที่ 1833 - 1 49

*M. Nuan*

(นายครรชิต ทองมาก)

ผู้อำนวยการสำนักจัดกรรมสิทธิ์ที่ดิน



(นายศรีลิข จันทรางค์)

อธิบดีกรมทางหลวง

หมายเหตุ :- เหตุผลในการประกาศใช้พระราชกฤษฎีกาฉบับนี้ คือ เนื่องจากกรมทางหลวงได้ทำการสำรวจที่ดินที่จะต้องเวนคืนเพื่อสร้างทางหลวงแผ่นดินหมายเลข ๒๑๗๕ สายต่อเขตเทศบาลตำบลจตุรัสควม - บำเหน็จณรงค์ ตามที่ได้มีการกำหนดแนวทางหลวงที่จะสร้างไว้แล้วตามพระราชกฤษฎีกากำหนดแนวทางหลวงที่จะสร้างทางหลวงจังหวัดหมายเลข ๒๑๗๕ สายต่อทางสุขาภิบาลจตุรัสควม - บำเหน็จณรงค์ พ.ศ. ๒๕๒๕ เสร็จแล้ว และปรากฏว่าแนวทางหลวงแผ่นดินสายนี้ ระหว่าง กม.ที่ ๘+๐๘๗ - กม.ที่ ๘+๑๕๒ (ด้านขวาทาง) ถูกที่วัด วัดสะแก ตำบลหนองโดน อำเภอจตุรัส จังหวัดชัยภูมิ เนื้อที่ ๑ งาน ๔๕ ตารางวา ตามหนังสือรับรองการทำประโยชน์ (น.ส. ๓ ก.) เลขที่ ๑๘๓๓ ซึ่งกรมทางหลวงได้ติดต่อกับกรมการศาสนาเพื่อขอโอนที่วัดดังกล่าวให้แก่กรมทางหลวง และกรมการศาสนาได้นำเสนอมหาเถรสมาคมพิจารณาแล้วไม่ขัดข้อง และวัดสะแกได้รับค่าผดุงกรรมจากกรมทางหลวงแล้ว สมควรโอนที่วัดดังกล่าวให้แก่กรมทางหลวง จึงจำเป็นต้องตราพระราชกฤษฎีกานี้