



FB:LIRT20

คุณสมบัติผู้สมัครรับเลือกตั้งเป็น ส.ส.

แบ่งเขต & บัญชีรายชื่อ



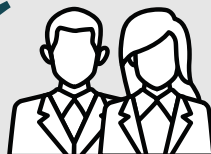
สัญชาติไทย
โดยการเกิด



อายุไม่ต่ำกว่า 25 ปี



สังกัดพรรคการเมือง



ผู้สมัครรับเลือกตั้ง
แบบแบ่งเขตเลือกตั้ง
ต้องมีลักษณะอย่างใดอย่างหนึ่ง



(ก) มีชื่อในทะเบียนบ้าน
ในจังหวัดที่สมัคร ไม่น้อยกว่า 5 ปี
(ข) เกิดในจังหวัดที่สมัคร

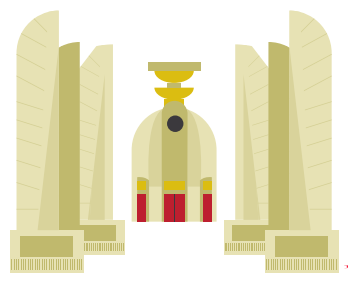


(ค) เคยศึกษาอยู่ใน
จังหวัดที่สมัคร
ไม่น้อยกว่า 5 ปี



(ง) เคยรับราชการ
ในจังหวัดที่สมัคร
ไม่น้อยกว่า 5 ปี

นริศรา เพชรพนาภรณ์ กลุ่มงานพัฒนาทรัพยากรสารสนเทศ
สำนักวิชาการ สำนักงานเลขาธิการสภาผู้แทนราษฎร



ใครบ้างไม่มี ~~สิทธิ~~ สมัครรับเลือกตั้งเป็น ส.ส.



- ขรก/พนง/ลูกจ้างหน่วยงานราชการ
- สมาชิกสภาท้องถิ่น
- วุฒิสภา เคยเป็นสิ้นสุดไม่เกิน 2 ปี
- ตุลาการศาลรัฐธรรมนูญ / องค์กรอิสระ



นักบวช



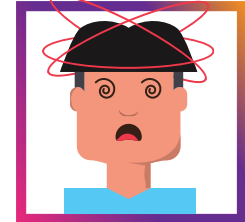
- ติดยาเสพติด
- บุคคลล้มละลาย
- อยู่ระหว่างเพิกถอนสิทธิเลือกตั้ง
- อยู่ระหว่างถูกระงับการใช้สิทธิ/ ถูกเพิกถอนสิทธิสมัครรับเลือกตั้ง
- ต้องคำพิพากษาจำคุกและถูกคุมขัง



เจ้าของสื่อมวลชน



- เคยรับโทษ พ้นโทษไม่ถึง 10 ปี
- เคยถูกลงโทษปรับราชการเพราะทุจริต
- เคยต้องคำพิพากษาร่ำรวยผิดปกติ
- เคยต้องคำพิพากษาทุจริตเลือกตั้ง
- เคยต้องคำพิพากษาคดีฉ้อโกง ยาเสพติด การพนัน ค้ามนุษย์ ฟอกเงิน
- อยู่ระหว่างห้ามมิให้ดำรงตำแหน่งทางการเมือง



วิกลจริต