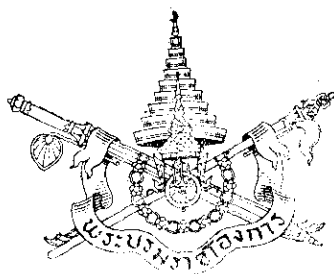


วันที่ ๕ พฤศจิกายน ๒๕๖๓ ราชกิจจานุเบกษา เล่ม ๕๗ หน้า ๗๐๘



พระราชกฤษฎีกา

กำหนดบริเวณเขตต์ปลอดภัยในราชการทหาร
แห่งจังหวัดทหารบกฉะเชิงเทรา ในท้องที่อำเภอเมืองฉะเชิงเทรา
จังหวัดฉะเชิงเทรา พุทธศักราช ๒๕๖๓

ในพระปรมาภิไธยสมเด็จพระเจ้าอยู่หัวอานันทมหิดล
คณะผู้สำเร็จราชการแทนพระองค์

(ตามประกาศประธานสภาผู้แทนราษฎร
ลงวันที่ ๔ สิงหาคม พุทธศักราช ๒๕๖๐)

อาทิตย์ทิพอาภา

พล.อ. พิชัย เชนทว โยธิน

ตราไว้ ณ วันที่ ๑๓ กันยายน พุทธศักราช ๒๕๖๓

เป็นปีที่ ๗ ในรัชกาลที่ ๑๐

โดยที่เห็นสมควรกำหนดบริเวณเขตต์ปลอดภัยในราชการทหารแห่งจังหวัดทหารบกฉะเชิงเทรา ในท้องที่อำเภอเมืองฉะเชิงเทรา จังหวัดฉะเชิงเทรา

คณะผู้สำเร็จราชการแทนพระองค์ ในพระปรมาภิไธย สมเด็จพระเจ้าอยู่หัว อาศัยอำนาจตามความในมาตรา ๔ แห่งพระราชบัญญัติว่าด้วยเขตต์ปลอดภัยในราชการทหาร พุทธศักราช ๒๕๖๖ จึงให้ตราพระราชกฤษฎีกาขึ้นไว้ ตั้งต่อไปนี้

มาตรา ๑ พระราชกฤษฎีกานี้ให้เรียกว่า “พระราชกฤษฎีกากำหนดบริเวณเขตต์ปลอดภัยในราชการทหารแห่งจังหวัดทหารบกฉะเชิงเทรา ในท้องที่อำเภอเมืองฉะเชิงเทรา จังหวัดฉะเชิงเทรา พุทธศักราช ๒๕๖๓”

มาตรา ๒ ให้ใช้พระราชกฤษฎีกานี้ตั้งแต่วันประกาศในราชกิจจานุเบกษาเป็นต้นไป

มาตรา ๓ บริเวณเขตต์ปลอดภัยในราชการทหารแห่งจังหวัดทหารบกฉะเชิงเทรา ในท้องที่อำเภอเมืองฉะเชิงเทรา จังหวัดฉะเชิงเทรา ตามพระราชกฤษฎีกานี้ คือ บริเวณที่อยู่ภายในเขตต์แผนที่ท้ายพระราชกฤษฎีกานี้

วันที่ ๕ พฤศจิกายน ๒๕๖๓ ราชกิจจานุเบกษา เล่ม ๕๗ หน้า ๑๗๑๐

มาตรา ๔ ให้รัฐมนตรีว่าการกระทรวงกลาโหม มีหน้าที่
รักษาการให้เป็นไปตามพระราชกฤษฎีกานี้

ผู้รับสนองพระบรมราชโองการ

พิบูลสงคราม

นายกรัฐมนตรี

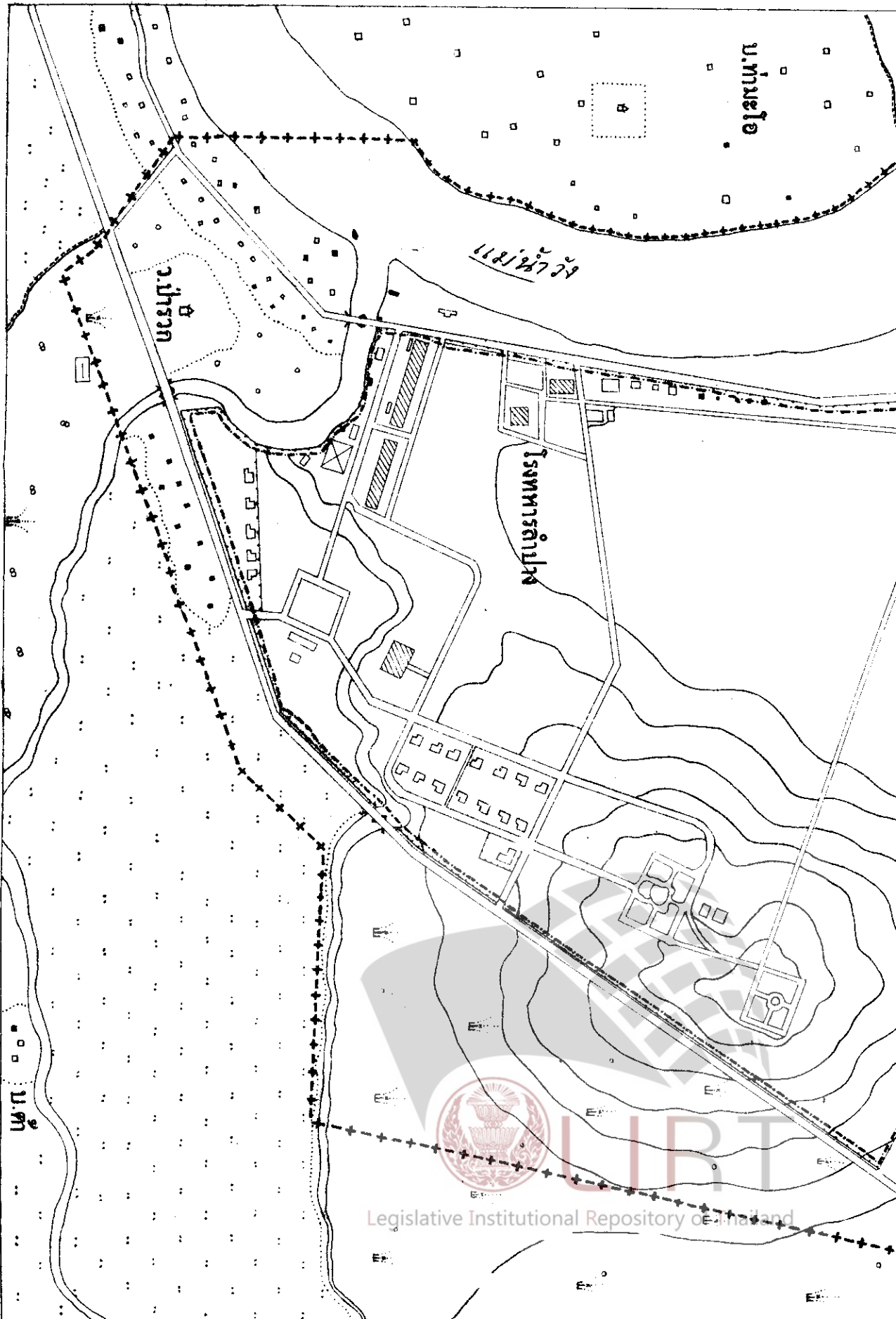


Legislative Institutional Repository of Thailand

แผนที่กำหนดบริเวณเขตตำบลลวดกัณฑ์ในราชการทหาร
แห่งจังหวัดทหารบกฉะเชิงเทราในท้องที่อำเภอเมือง จังหวัดฉะเชิงเทรา

มาตราส่วน ๑:๑๐,๐๐๐





+--+--+--+--+
 เขตปกครองในราชการทหาร
 - - - - -
 เขตทหาร
 เครื่องหมาย
 บ.ท่า