

แนวทางการแก้ปัญหาผู้สูงอายุ: คนไร้ที่พึ่งในสังคมไทย



วิจัยปรีทัศน์ ฉบับที่ 48 (ก.ค 2567)
 [แนวทางการแก้ปัญหาผู้สูงอายุ: คนไร้ที่พึ่งในสังคมไทย]
 เรียบเรียงโดย ปิยะวรรณ ปานโต กลุ่มงานวิจัยและพัฒนา
 สำนักวิชาการ สำนักงานเลขาธิการสภาผู้แทนราษฎร

ผู้สูงอายุไทย เดือนธันวาคม 2566

16.17

ภาคเหนือ

31.62

ภาคตะวันออกเฉียงเหนือ

39.81

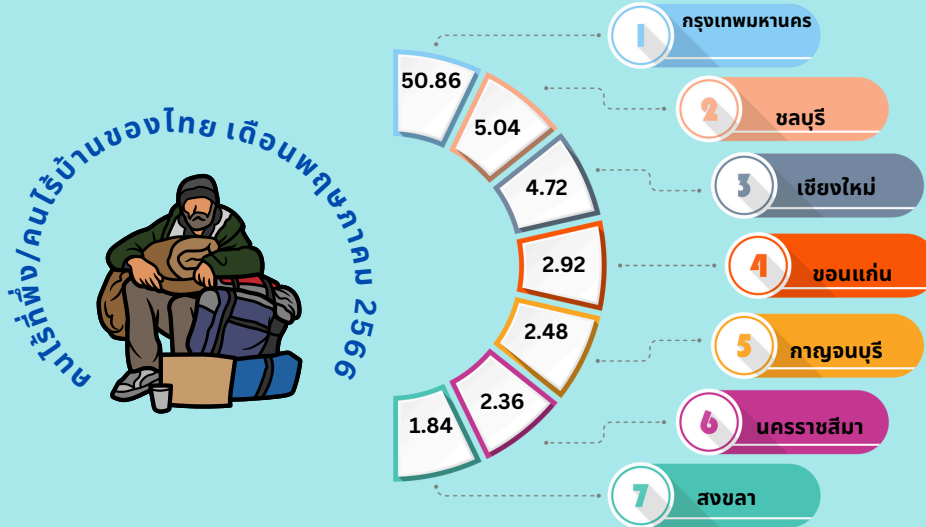
ภาคกลาง

12.40

ภาคใต้

การดูแลผู้สูงอายุในต่างประเทศ

เนเธอร์แลนด์	สหราชอาณาจักร	สิงคโปร์	ญี่ปุ่น	ฟินแลนด์	ออสเตรเลีย



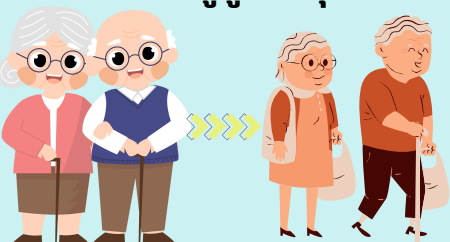
การให้ความคุ้มครองคนไร้ที่พึ่ง/ผู้สูงอายุในต่างประเทศ

สหรัฐอเมริกา	สหราชอาณาจักร	สวีเดน	ญี่ปุ่น	สิงคโปร์

ข้อเสนอแนะ

ผู้สูงอายุ: คนไร้ที่พึ่ง

- : ศึกษาความต้องการอย่างแท้จริงของกลุ่มบุคคลดังกล่าว
- : มีการสนับสนุนการจ้างงาน การจ้างอาชีพ
- : ส่งเสริมนโยบายผู้ประกอบการแสวงหาโอกาสจัดตั้งธุรกิจ เพื่อสังคม การผลิตสินค้า และการให้บริการกับผู้สูงอายุ



กรกฎาคม 2567