



พระราชกฤษฎีกา

กำหนดเขตที่ดินในบริเวณที่ที่จะเวนคืน
 ในท้องที่อำเภอรัษฎาประเทศ จังหวัดปราจีนบุรี อำเภอศรีโสภณ
 จังหวัดพิจิตรสงคราม และอำเภอมงคลบุรี อำเภอเมือง
 พระตะบอง อำเภอศรีกแตวเดชะ จังหวัดพระตะบอง
 พุทธศักราช 2485

ในพระปรมาภิไธยสมเด็จพระเจ้าอยู่หัวอานันทมหิดล

คณะผู้สำเร็จราชการแทนพระองค์

(ตามประกาศประธานสภาผู้แทนราษฎร

ลงวันที่ 4 สิงหาคม พุทธศักราช 2480

และวันที่ 16 ธันวาคม พุทธศักราช 2484)

ชาติชายที่พธภา

ปรีดี พนมยงค์

ตราไว้ ณ วันที่ 29 กันยายน พุทธศักราช 2485

เป็นปีที่ 9 ในรัชกาลปัจจุบัน

ตอนที่ 73 เล่ม 59 ราชกิจจานุเบกษา 24 พฤศจิกายน 2485

โดยที่เห็นสมควรกำหนดเขตที่ดินที่จะทำการสำรวจ
เพื่อเวนคืน ในท้องที่อำเภอรัษฎาประเทศ จังหวัดปราจีนบุรี
อำเภอศรีโสภณ จังหวัดพิจิตรสงคราม และอำเภอเมืองชลบุรี
อำเภอเมืองพระตะบอง อำเภออุบลราชธานี จังหวัด
พระตะบอง เพื่อประโยชน์แก่การรถไฟ

คณะผู้สำเร็จราชการแทนพระองค์ ในพระปรมาภิไธย
สมเด็จพระเจ้าอยู่หัว อาศัยอำนาจตามความในมาตรา 6 แห่ง
พระราชบัญญัติว่าด้วยการเวนคืนอสังหาริมทรัพย์ พุทธศักราช
2477 จึงให้ตราพระราชกฤษฎีกาขึ้นไว้ ดังต่อไปนี้

มาตรา 1 พระราชกฤษฎีกานี้ให้เรียกว่า "พระราช
กฤษฎีกากำหนดเขตที่ดินในบริเวณที่จะเวนคืนในท้องที่อำเภอ
รัษฎาประเทศ จังหวัดปราจีนบุรี อำเภอศรีโสภณ จังหวัด
พิจิตรสงคราม และอำเภอเมืองชลบุรี อำเภอเมืองพระตะบอง
อำเภออุบลราชธานี จังหวัดพระตะบอง พุทธศักราช 2485"

มาตรา 2 ให้ใช้พระราชกฤษฎีกานี้ตั้งแต่วันประกาศใน
ราชกิจจานุเบกษาเป็นต้นไป

มาตรา 3 พระราชกฤษฎีกานี้ให้ใช้โดยมีกำหนดสองปี

24 พฤศจิกายน 2485 ราชกิจจานุเบกษา เล่ม 59 ตอนที่ 73

มาตรา 4 ให้อธิบดีกรมรถไฟเป็นเจ้าหน้าที่จัดการเพื่อดำเนินการเวนคืนอสังหาริมทรัพย์ตามพระราชกฤษฎีกานี้

มาตรา 5 บริเวณที่ดินที่จะทำการสำรวจเพื่อเวนคืนตามพระราชกฤษฎีกานี้ อยู่ในท้องที่อำเภอรัษฎาประเทศ จังหวัดปราจีนบุรี อำเภอศรีโสภณ จังหวัดพิจิตรสงคราม และอำเภอเมืองพระตะบอง อำเภออีกักเทวเดช จังหวัดพระตะบอง พายในแนวเขตตามแผนที่ท้ายพระราชกฤษฎีกานี้

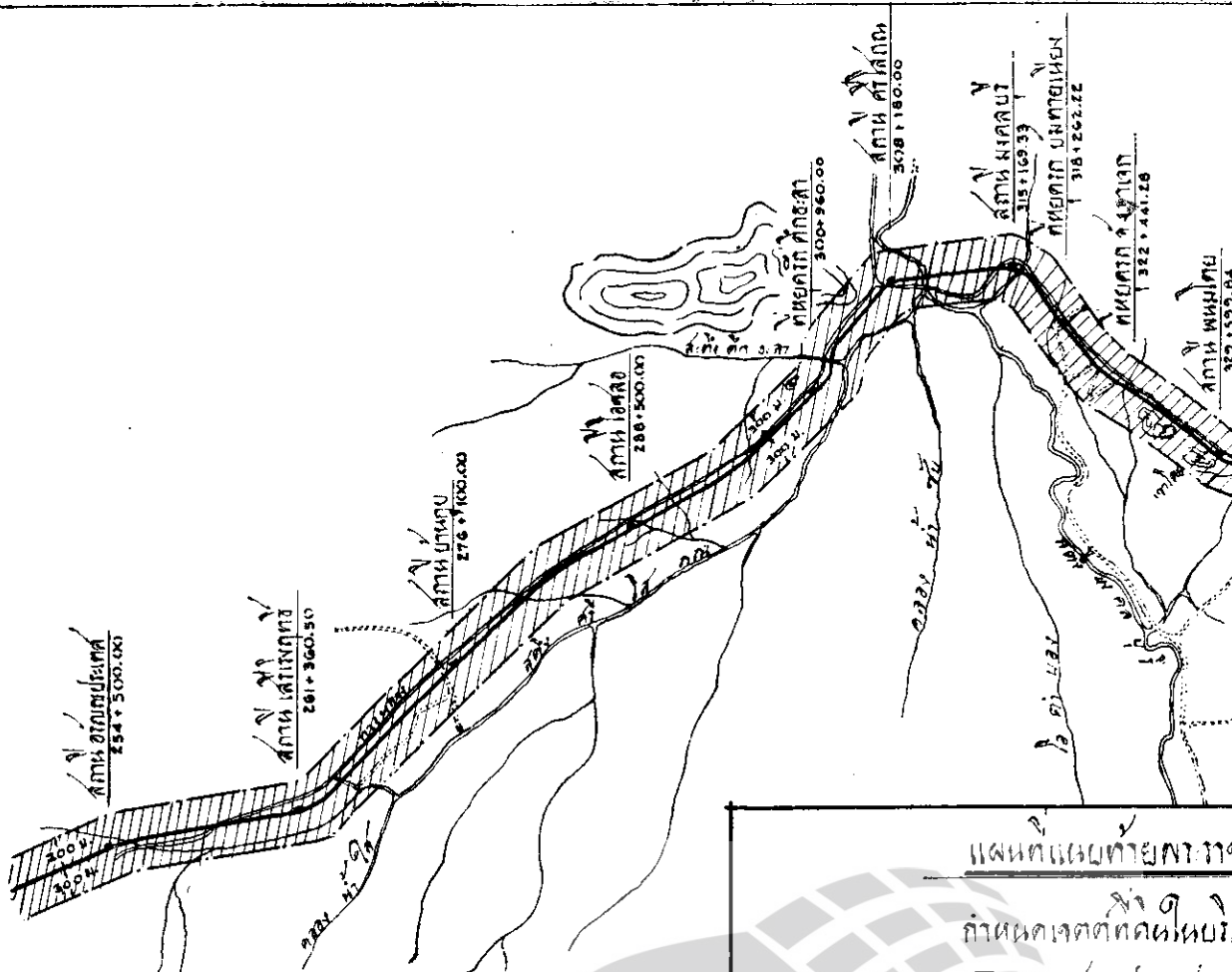
มาตรา 6 ให้รัฐมนตรีว่าการกระทรวงคมนาคมรักษาสถาปัตยกรรมตามพระราชกฤษฎีกานี้

ผู้รับสนองพระบรมราชโองการ

จอมพล ป. พิบูลสงคราม


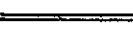

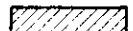
นายกรัฐมนตรี

พระราชบัญญัติว่าด้วยการเวนคืนอสังหาริมทรัพย์ พ.ศ. 2477
ประกาศในราชกิจจานุเบกษา เล่ม 52 หน้า 47 วันที่ 21 เมษายน 2478



พ.ศ. ๒๕๐๕

ผู้กษัตริย์การแทนในหน้าคืออธิบดีกรมรถไฟ

- เครื่องหมาย
-  ทนรถไฟ
 -  ทางหลวง
 -  แม่น้ำ
 -  เขตที่ดินอันเนื่องสงคามรถไฟ

แผนที่แนบท้ายการ

กำหนดเขตที่ดินใหม่

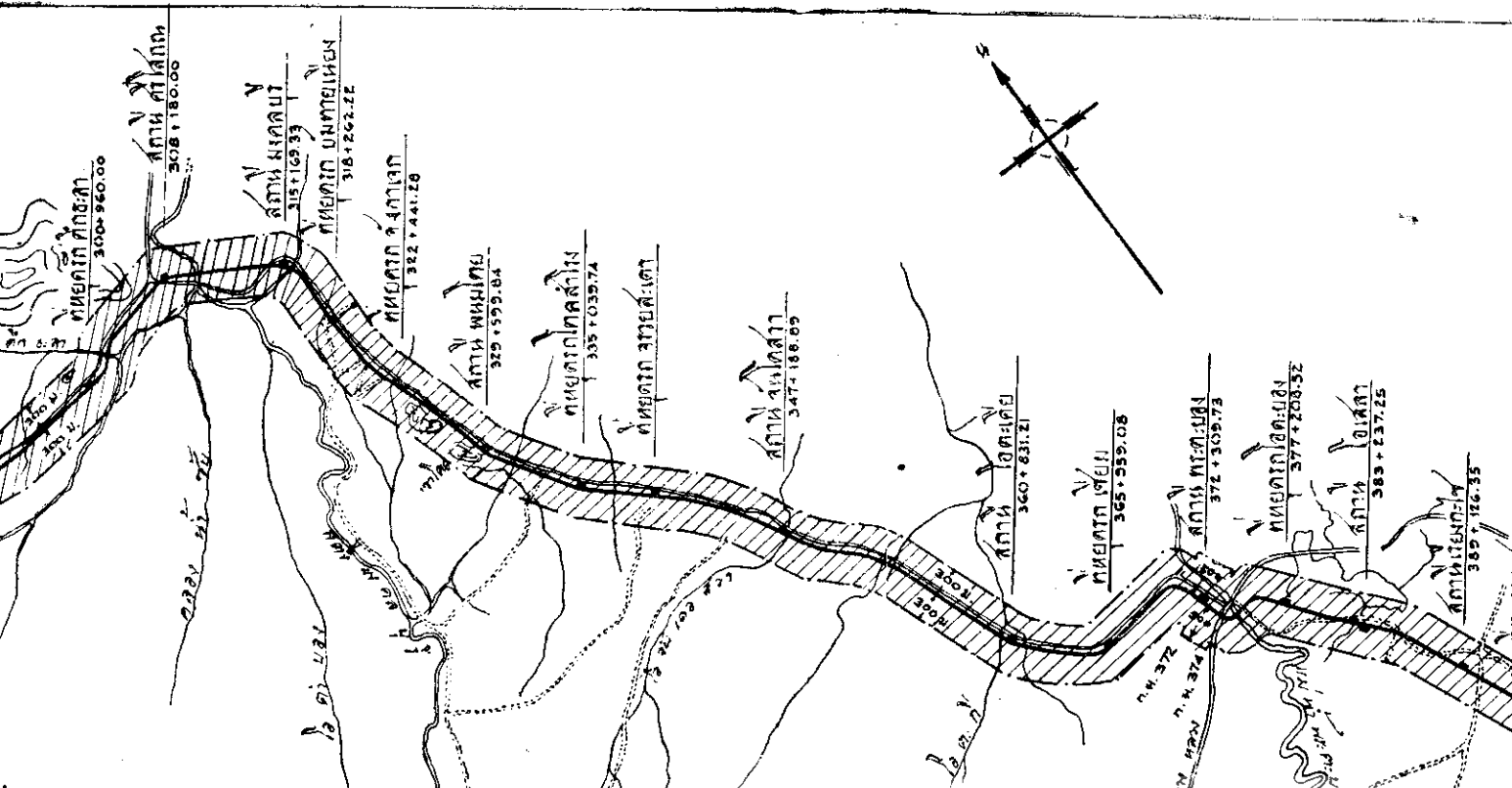
- ในท้องที่
- อำเภออุบลราชธานี
 - ศรีสะเกษ
 - มณฑลบุรี
 - เมืองพระตะบอง
 - อุบลราชธานี



LIART

Legislative Institutional Repository of Thailand

มาตรา ๑ : ๕๐๐



แผนที่แนวท่้ายการากษยคุภา

กำหนดเขตตักคณใหม่ภวณทจวณคณ

ในทอภท	อำเภอรัณภพระเทศ	จังหวัดราชคบุรี
	• ศรีโสภณ	พิบลลลภคภภ
	• มงคลภเว	
	• เมืองพระคคภบอง	• พระคคภบอง
	• ออภทคคภค	

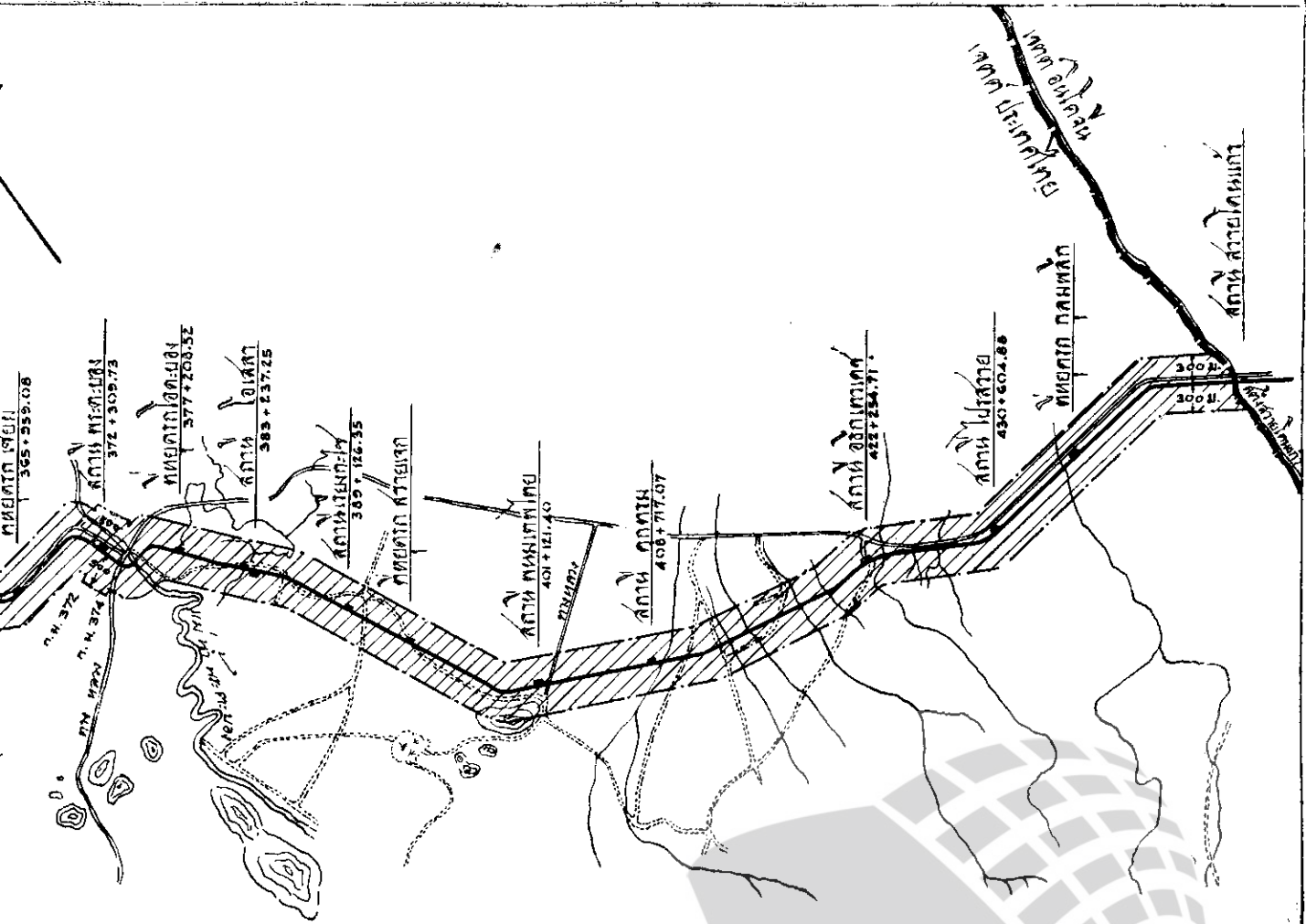
พทคคคภภ ๒๔๘๕

ภวทภคคคภ ๑ : ๔๐๐,๐๐๐



LIRT

Legislative Institutional Repository of Thailand



LIBRT

Legislative Institutional Repository of Thailand

พ.ศ. ๒๕๖๕
๑๑๑๕๕

Signature

ดร.สิริกร ปาณานนท์

๖ ม.ค. ๖๕.

พ.ศ. ๒๕๖๕