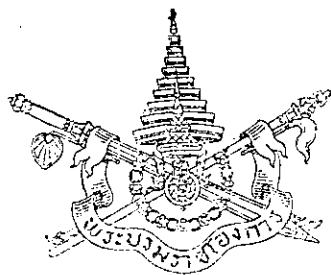


๒๕ เมษายน ๒๕๕๔ ราชกิจจานุเบกษา เล่ม ๕๘ หน้า ๕๔๗



พระราชกฤษฎีกา

กำหนดบำเหน็จในท้องที่ตำบลร่องวัวแดง ตำบลออนใต้
และตำบลออนเหนือ อำเภอสันกำแพง จังหวัดเชียงใหม่
ให้เป็นบำเหน็จครอบครัว พุทธศักราช ๒๕๕๔

ในพระปรมาภิไธยสมเด็จพระเจ้าอยู่หัวอานันทมหิดล
โดยคณะผู้สำเร็จราชการแทนพระองค์
(ตามประกาศประธานสภาผู้แทนราษฎร
ลงวันที่ ๔ สิงหาคม พุทธศักราช ๒๕๕๐)

อาทิตย์ทิพอาภา

พล. อ. พิษณุเวทน์ โยธิน

ตราไว้ ณ วันที่ ๘ เมษายน พุทธศักราช ๒๕๕๔

เป็นปีที่ ๘ ในรัชกาลปัจจุบัน



LIBRARY

เล่ม ๕๕ หน้า ๕๕๕ ราชกิจจานุเบกษา วันที่ ๑๕ เมษายน ๒๕๑๕

โดยที่เห็นสมควรกำหนดป่าแม่ออน ในท้องที่ตำบลวังแดง ตำบลออนใต้ และตำบลออนเหนือ อำเภอสันกำแพง จังหวัดเชียงใหม่ ให้เป็นป่าคุ้มครอง

คณะผู้สำเร็จราชการแทนพระองค์ ในพระปรมาภิไธย สมเด็จพระเจ้าอยู่หัว อาศัยอำนาจตามความในมาตรา ๑ แห่งพระราชบัญญัติคุ้มครองและสงวนป่า พุทธศักราช ๒๕๐๖ จึงให้ตราพระราชกฤษฎีกาขึ้นไว้ ดังต่อไปนี้

มาตรา ๑ พระราชกฤษฎีกานี้ให้เรียกว่า “พระราชกฤษฎีกากำหนดป่าแม่ออน ในท้องที่ตำบลวังแดง ตำบลออนใต้ และตำบลออนเหนือ อำเภอสันกำแพง จังหวัดเชียงใหม่ ให้เป็นป่าคุ้มครอง พุทธศักราช ๒๕๑๕”

มาตรา ๒ ให้ใช้พระราชกฤษฎีกานี้เมื่อพ้นกำหนดสามสิบวัน นับตั้งแต่วันประกาศในราชกิจจานุเบกษาเป็นต้นไป

มาตรา ๓ ให้ป่าแม่ออนในท้องที่ตำบลวังแดง ตำบลออนใต้ และตำบลออนเหนือ อำเภอสันกำแพง จังหวัดเชียงใหม่ ภายในเขตที่ตั้งปรากฏตามแผนที่ท้ายพระราชกฤษฎีกานี้ เป็นป่าคุ้มครอง



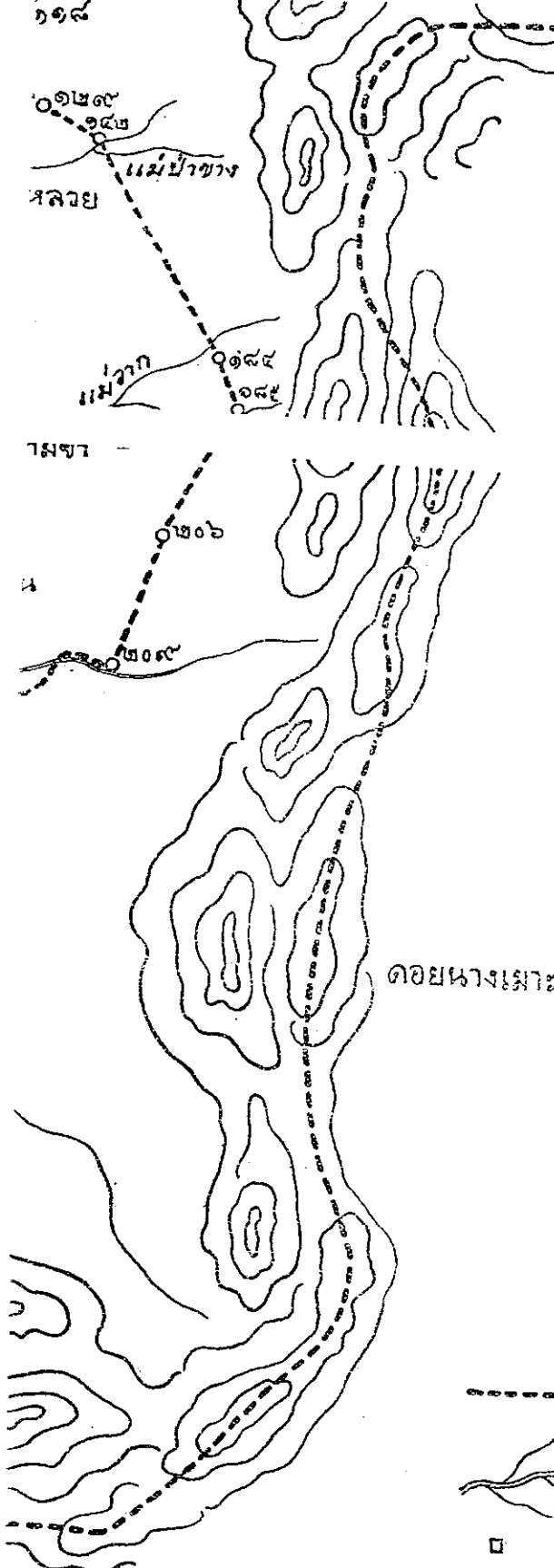
ที่ ๕ เมษายน ๒๔๘๔ ราชกิจจานุเบกษา เล่ม ๕๘ หน้า ๕๔๕

มาตรา ๔ ให้รัฐมนตรีว่าการกระทรวงเกษตรและสหกรณ์
รักษาให้เป็นไปตามพระราชกฤษฎีกานี้

ผู้สนองพระบรมราชโองการ
พิบูลสงคราม
นายกรัฐมนตรี

พระราชบัญญัติคุ้มครองและสงวนป่า พ.ศ. ๒๔๘๓ ประกาศ
ราชกิจจานุเบกษา เล่ม ๕๖ ตอนที่ ๓ หน้า ๒๑๓



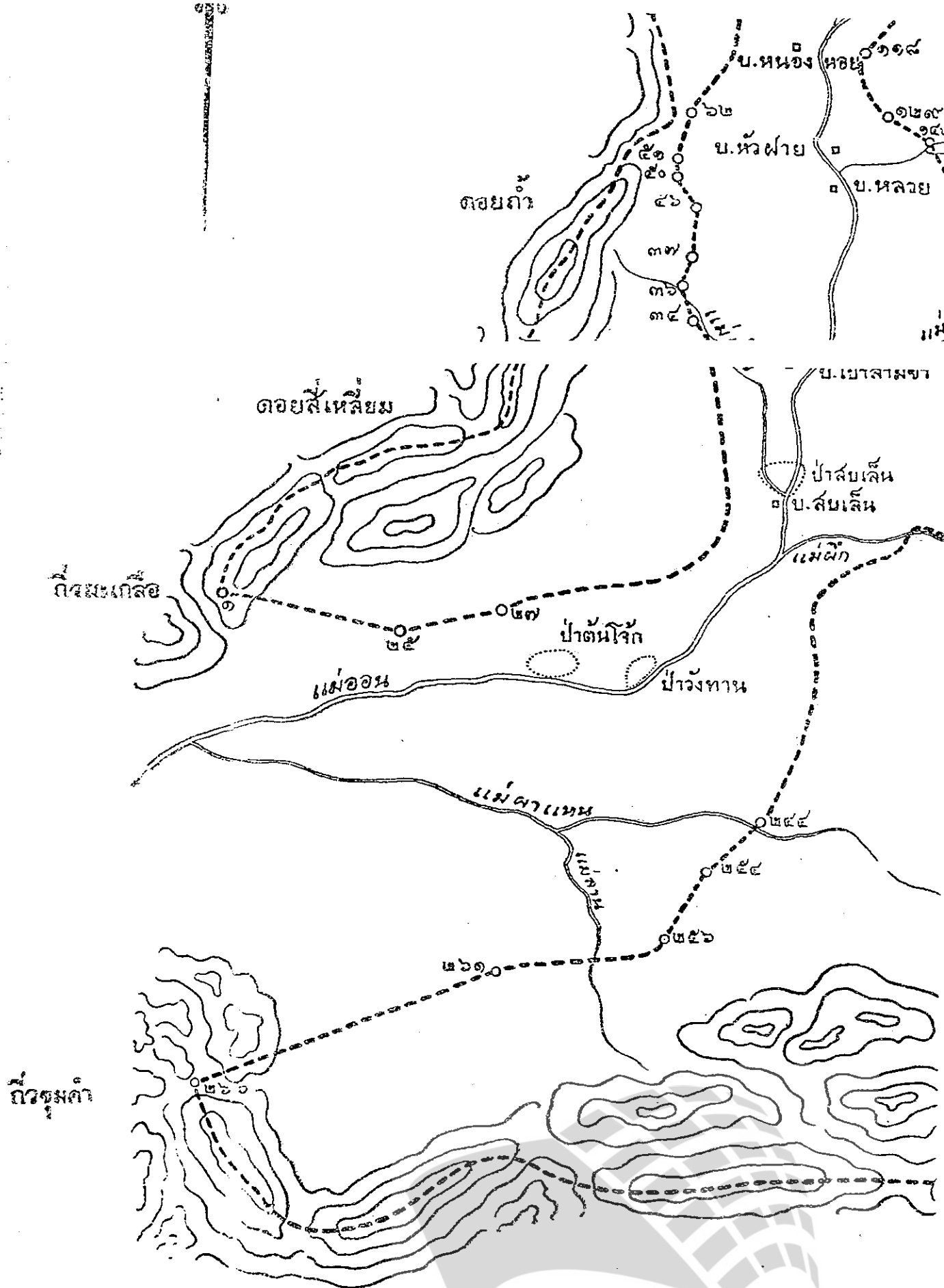


เครื่องหมาย

- เขตต์ที่กำหนดเป็นป่าคุ้มครอง
- ~~~~~ ลำห้วย
- หมู่บ้าน
- ⊕ ภูเขา
- หลักเขตต์



LIRT

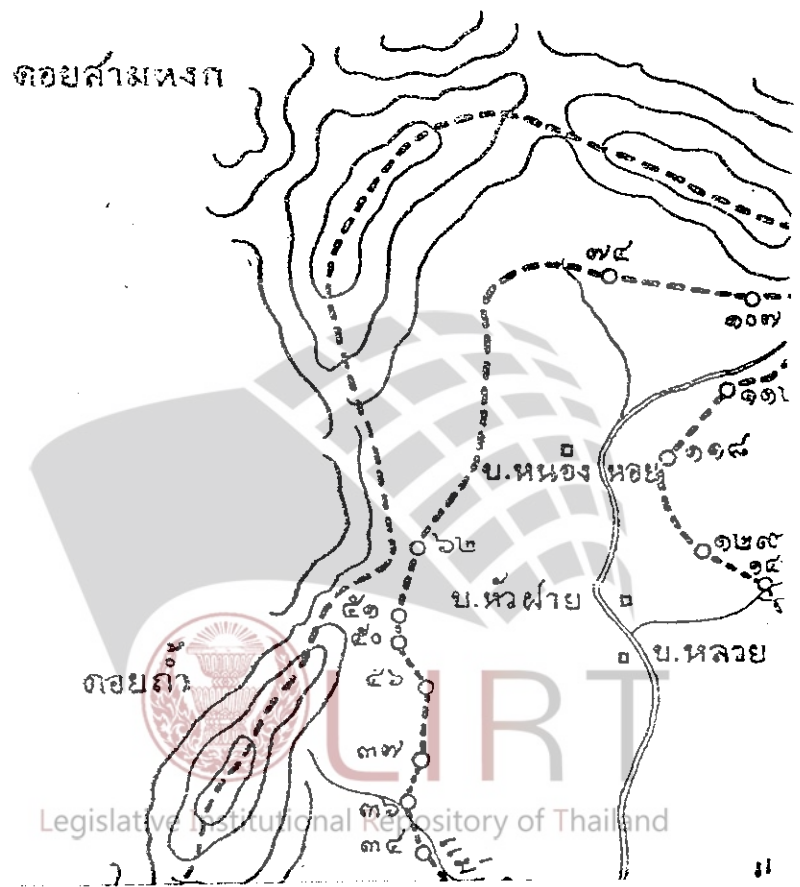
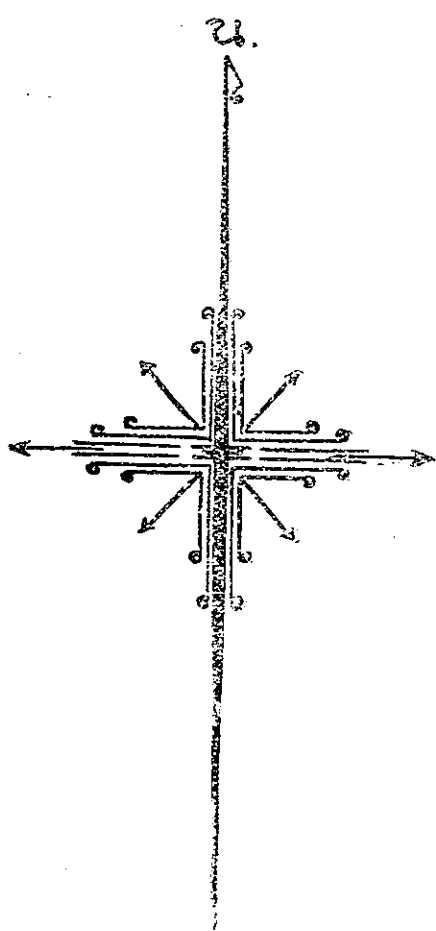


LIRT

แผนที่

แสดงเขตต์ป่าท้ายพระธา
กำหนดป่าเมื่อน ในท้องที่ตำบลร้องวัว
อำเภอสันกำแพง จังหวัด
ให้เป็นป่าคุ้มครอง

มาตราส่วน ๑:๘๘



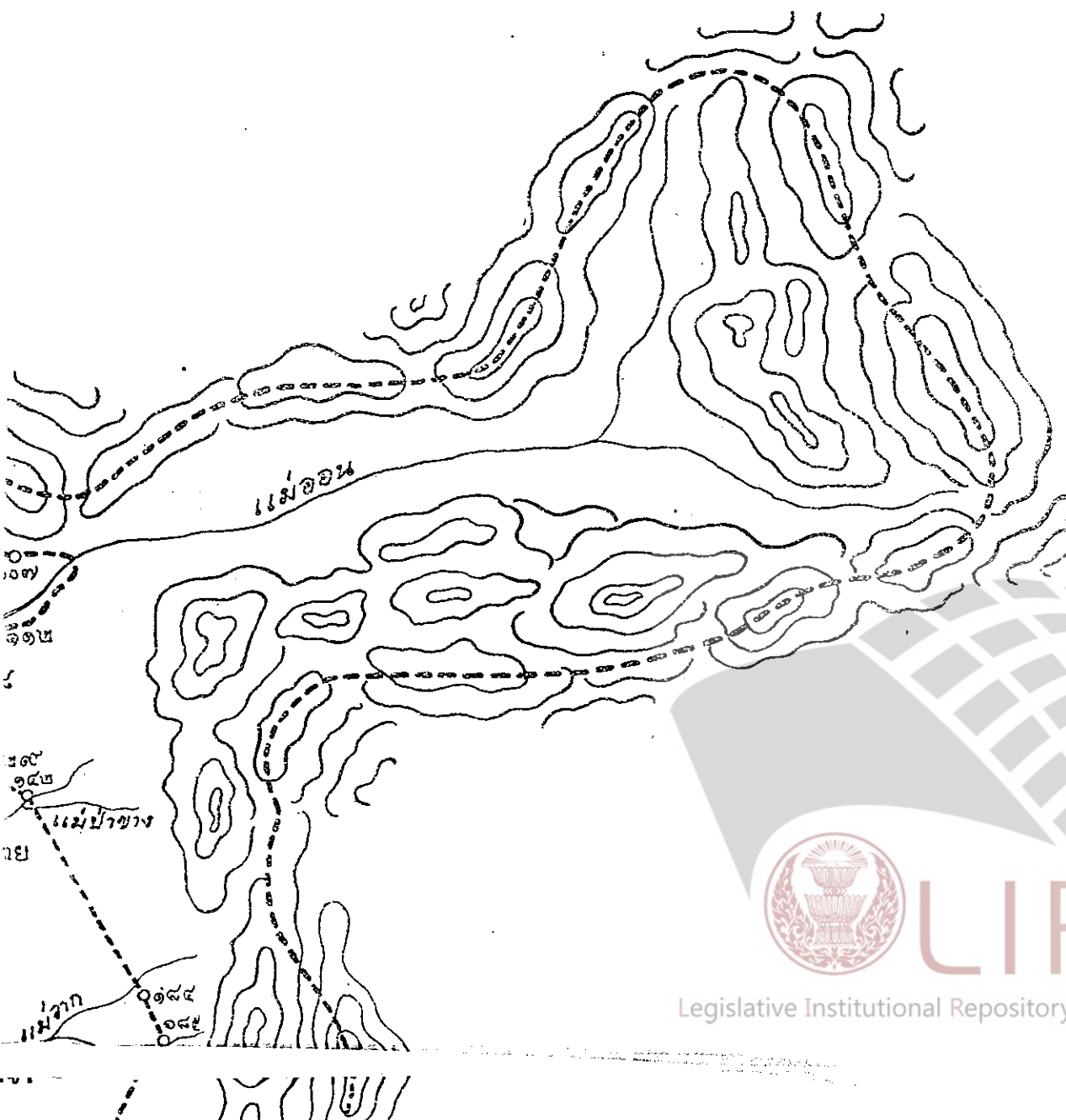
ราชภัฏชุกกา

วัดแดงตำบลอนใต้และตำบลอนเหนือ

เขตเชียงใหม่

อง

๘๐,๐๐๐



LIRT

Legislative Institutional Repository of Thailand