



## พระราชกฤษฎีกา

โอนที่วัด วัดเวฬุวัน ตำบลโป่งแพร์  
อำเภอแม่ลาว จังหวัดเชียงราย ให้แก่กรมทางหลวง

พ.ศ. ๒๕๕๑

### ภูมิพลอดุลยเดช ป.ร.

ให้ไว้ ณ วันที่ ๑๑ มิถุนายน พ.ศ. ๒๕๕๑

เป็นปีที่ ๕๓ ในรัชกาลปัจจุบัน

พระบาทสมเด็จพระปรมินทรมหาภูมิพลอดุลยเดช มีพระบรมราชโองการโปรดเกล้าฯ ให้ประกาศว่า

โดยที่เป็นการสมควรโอนที่วัด วัดเวฬุวัน ตำบลโป่งแพร์ อำเภอแม่ลาว จังหวัดเชียงราย ให้แก่กรมทางหลวง เพื่อสร้างทางหลวงแผ่นดินหมายเลข ๑๒๑๑ สายต่อเขตเทศบาลเมืองเชียงรายควบคุม - บรรจบทางหลวงแผ่นดินหมายเลข ๑๑๘ (ดงมะดะ)

อาศัยอำนาจตามความในมาตรา ๒๒๑ ของรัฐธรรมนูญแห่งราชอาณาจักรไทย และมาตรา ๓๕ วรรคสอง แห่งพระราชบัญญัติคณะสงฆ์ พ.ศ. ๒๕๐๕ ซึ่งแก้ไขเพิ่มเติมโดยพระราชบัญญัติคณะสงฆ์ (ฉบับที่ ๒) พ.ศ. ๒๕๓๕ จึงทรงพระกรุณาโปรดเกล้าฯ ให้ตราพระราชกฤษฎีกาขึ้นไว้ ดังต่อไปนี้

มาตรา ๑ พระราชกฤษฎีกานี้เรียกว่า “พระราชกฤษฎีกาโอนที่วัด วัดเวฬุวัน ตำบลโป่งแพร์ อำเภอแม่ลาว จังหวัดเชียงราย ให้แก่กรมทางหลวง พ.ศ. ๒๕๕๑”

มาตรา ๒ พระราชกฤษฎีกานี้ให้ใช้บังคับตั้งแต่วันถัดจากวันประกาศในราชกิจจานุเบกษา เป็นต้นไป

มาตรา ๓ ให้โอนที่วัด วัดเวฬุวัน ตำบลโป่งแพร์ อำเภอแม่ลาว จังหวัดเชียงราย เนื้อที่ ๒ งาน ๘๘ ตารางวา ภายในแนวเขตตามแผนที่ท้ายพระราชกฤษฎีกานี้ ให้แก่กรมทางหลวง

มาตรา ๔ ให้รัฐมนตรีว่าการกระทรวงศึกษาธิการรักษาการตามพระราชกฤษฎีกานี้

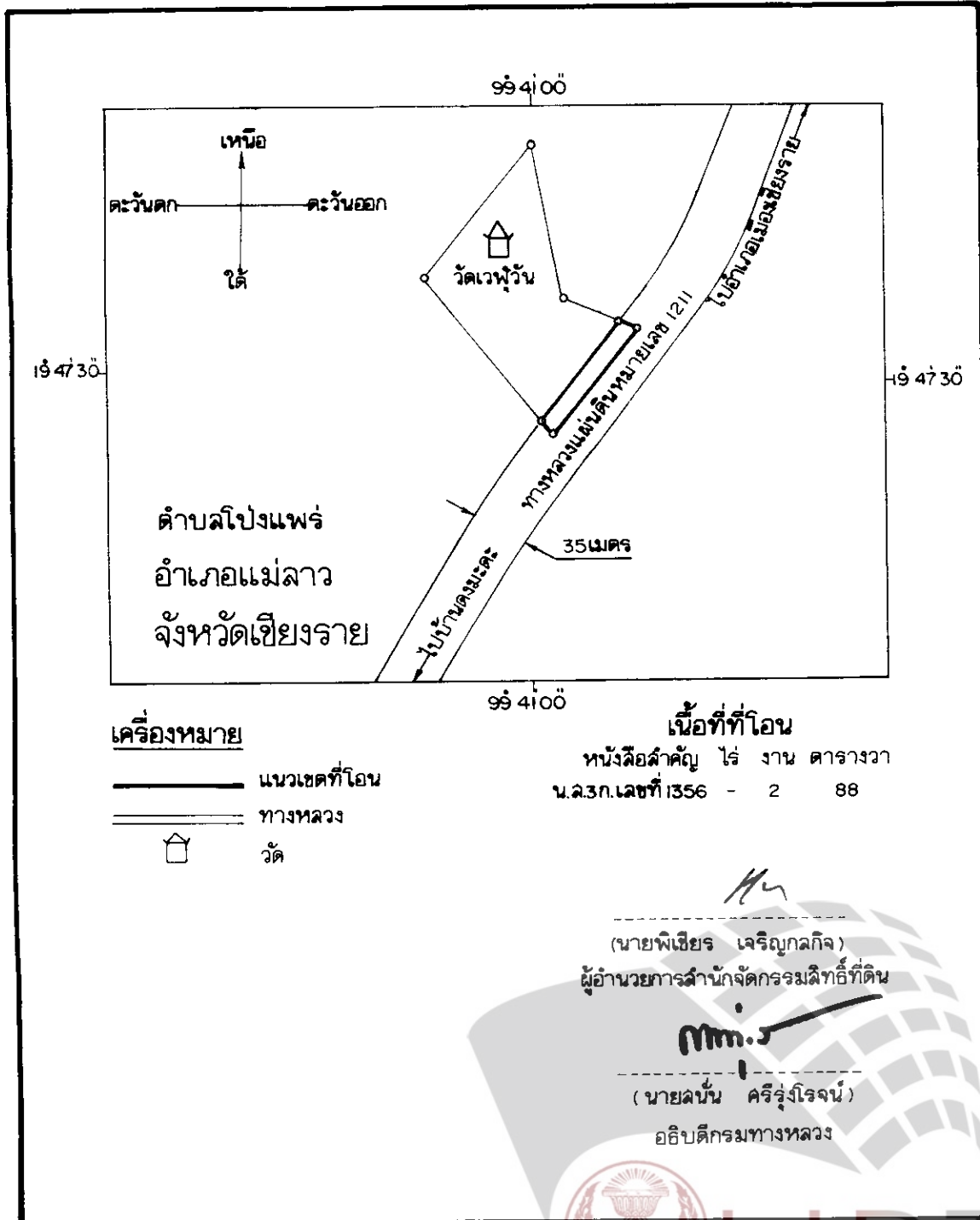
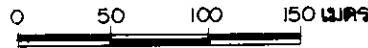
ผู้รับสนองพระบรมราชโองการ

ชวน หลีกภัย

นายกรัฐมนตรี

แผนที่ทำยพระราชกฤษฎีกาโอนที่วัด วัดเวฬุวัน  
ตำบลโป่งแพร์ อำเภอแม่ลาว จังหวัดเชียงราย  
ให้แก่กรมทางหลวง  
พ.ศ. 2541

มาตราส่วน 1 : 4,000



หมายเหตุ :- เหตุผลในการประกาศใช้พระราชกฤษฎีกาฉบับนี้ คือ เนื่องจากกรมทางหลวงได้ทำการสำรวจที่ดินที่จะต้องเวนคืนเพื่อสร้างทางหลวงแผ่นดินหมายเลข ๑๒๑๑ สายต่อเขตเทศบาลเมืองเชียงรายควบคุม - บรรจบทางหลวงแผ่นดินหมายเลข ๑๑๘ (ดงมะดะ) ตามที่ได้มีการกำหนดแนวทางหลวง ที่จะสร้างไว้แล้วตามพระราชกฤษฎีกา กำหนดแนวทางหลวงที่จะสร้างทางหลวงจังหวัดหมายเลข ๑๒๑๑ สายแยกทางหลวงจังหวัดหมายเลข ๑๐๑๗ (บ้านเด่นห้า) - ทางหลวงจังหวัดหมายเลข ๑๒๐๘ - บรรจบทางหลวงแผ่นดินหมายเลข ๑๐๕ (บ้านดงมะดะ) พ.ศ. ๒๕๒๗ เสร็จแล้ว และปรากฏว่าแนวทางหลวงแผ่นดินสายนี้ ตอน กม. ที่ ๑๘ + ๑๖๐ - กม. ที่ ๑๘ + ๒๕๖ (ด้านขวาทาง) ถูกที่วัด วัดเวฬุวัน ตำบลโป่งแพะ อำเภอแม่ลาว จังหวัดเชียงราย เนื้อที่ ๒ งาน ๘๘ ตารางวา ตามหนังสือรับรองการทำประโยชน์ (น.ส. ๓ ก.) เลขที่ ๑๓๕๖ ซึ่งกรมทางหลวงได้ติดต่อกับกรมการศาสนาเพื่อขอโอนที่วัดดังกล่าวให้แก่กรมทางหลวง และกรมการศาสนาได้นำเสนอมหาเถรสมาคมพิจารณาแล้วไม่ขัดข้อง และวัดเวฬุวันได้รับค่าพาติกรรมจากกรมทางหลวงแล้ว สมควรโอนที่วัดดังกล่าวให้แก่กรมทางหลวง จึงจำเป็นต้องตราพระราชกฤษฎีกานี้

หมายเหตุ :- เหตุผลในการประกาศใช้พระราชกฤษฎีกาฉบับนี้ คือ เนื่องจากกรมทางหลวงได้ทำการสำรวจที่ดินที่จะต้องเวนคืนเพื่อสร้างทางหลวงแผ่นดินหมายเลข ๑๒๑๑ สายต่อเขตเทศบาลเมืองเชียงรายควบคุม - บรรจบทางหลวงแผ่นดินหมายเลข ๑๑๘ (ดงมะดะ) ตามที่ได้มีการกำหนดแนวทางหลวง ที่จะสร้างไว้แล้วตามพระราชกฤษฎีกากำหนดแนวทางหลวงที่จะสร้างทางหลวงจังหวัดหมายเลข ๑๒๑๑ สายแยกทางหลวงจังหวัดหมายเลข ๑๐๑๗ (บ้านเด่นห้า) - ทางหลวงจังหวัดหมายเลข ๑๒๐๘ - บรรจบทางหลวงแผ่นดินหมายเลข ๑๐๕ (บ้านดงมะดะ) พ.ศ. ๒๕๒๗ เสร็จแล้ว และปรากฏว่าแนวทางหลวงแผ่นดินสายนี้ ตอน กม. ที่ ๑๘ + ๑๖๐ - กม. ที่ ๑๘ + ๒๕๖ (ด้านขวาทาง) ถูกที่วัด วัดเวฬุวัน ตำบลโป่งแพ้ว อำเภอแม่ลาว จังหวัดเชียงราย เนื้อที่ ๒ งาน ๘๘ ตารางวา ตามหนังสือรับรองการทำประโยชน์ (น.ส. ๓ ก.) เลขที่ ๑๓๕๖ ซึ่งกรมทางหลวงได้ติดต่อกับกรมการศาสนาเพื่อขอโอนที่วัดดังกล่าวให้แก่กรมทางหลวง และกรมการศาสนาได้นำเสนอมหาเถรสมาคมพิจารณาแล้วไม่ขัดข้อง และวัดเวฬุวันได้รับค่าผาติกรรมจากกรมทางหลวงแล้ว สมควรโอนที่วัดดังกล่าวให้แก่กรมทางหลวง จึงจำเป็นต้องตราพระราชกฤษฎีกานี้