

สถิติปริมาณและมูลค่าสัตว์น้ำ ณ ท่าขึ้นปลาต่างๆ

ประจำปี 2546



THE LANDING PLACE
SURVEY 2003

กรมประมง

กระทรวงเกษตรและสหกรณ์

Department of Fisheries

Ministry of Agriculture and Cooperatives

กลุ่มวิจัยและวิเคราะห์สถิติการประมง

Fishery Statistics Analysis
and Research Group

ศูนย์สารสนเทศ

Fishery Information
Technology Center

เอกสารฉบับที่ 14 /2548

No. 14 / 2005

สถิติปริมาณและมูลค่าสัตว์น้ำ ณ ท่าขึ้นปลาต่างๆ

ประจำปี 2546



THE LANDING PLACE SURVEY 2003

กรมประมง
กระทรวงเกษตรและสหกรณ์
Department of Fisheries
Ministry of Agriculture and Cooperatives

กลุ่มวิจัยและวิเคราะห์สถิติการประมง

Fishery Statistics Analysis
and Research Group

ศูนย์สารสนเทศ

Fishery Information
Technology Center

สิ่งพิมพ์รัฐบาล
สมบัติห้องสมุดรัฐสภา

เอกสารฉบับที่ 14 /2548

No. 14 / 2005

คำนำ

หนังสือสถิติปริมาณและมูลค่าสัตว์น้ำ ณ ทำขึ้นปลาต่างๆ ประจำปี 2546 นี้ เป็นเอกสารที่ประมงได้จัดพิมพ์เผยแพร่ มีจุดมุ่งหมายเพื่อแสดงปริมาณและมูลค่าสัตว์น้ำเค็มที่ชาวประมงนำมาขึ้นทำขึ้นปลาที่สำคัญ ซึ่งข้อมูลเหล่านี้มีความสำคัญและเป็นประโยชน์ต่อการบริหารจัดการด้านการประมง ทั้งการพัฒนาส่งเสริมและการลงทุนในธุรกิจที่เกี่ยวข้องกับการประมง

กลุ่มวิจัยและวิเคราะห์สถิติการประมง หวังว่าหนังสือเล่มนี้จะเป็นประโยชน์ต่อทางราชการ ผู้เกี่ยวข้องกับการประมง ตลอดจนผู้ที่สนใจทุกท่าน และขอขอบคุณชาวประมง เจ้าของแพปลา รวมทั้งผู้ที่เกี่ยวข้องซึ่งให้ความร่วมมือในการสำรวจเป็นอย่างดี ไว้ ณ โอกาสนี้ด้วย

กลุ่มวิจัยและวิเคราะห์สถิติการประมง

ศูนย์สารสนเทศ กรมประมง

กันยายน 2548

Foreword

The 2003 Statistical Survey of marine fish landing of major landing place published by the Department of Fisheries. The purpose of this survey is to acquire the information on the amount and value of marine products at various landing place in the year. This information is prime necessary for fisheries management, investment as well as community development.

The Department of Fisheries hope that this publication would be beneficial to all users and would like to express its high gratitude to fishermen, fish dealers and to those who gave good cooperation.

Fishery Statistics Analysis and Research Group

Fishery Information Technology Center

Department of Fisheries

September 2005

สารบัญ

	หน้า
แผนภูมิ	1
สรุปผลการสำรวจ	9
ตารางสถิติ	
ตารางที่ 1 ปริมาณสัตว์น้ำเค็มที่นำมาขึ้น ณ ท่าขึ้นปลา ปี 2541-2546	14
ตารางที่ 2 มูลค่าสัตว์น้ำเค็มที่นำมาขึ้น ณ ท่าขึ้นปลา ปี 2541-2546	16
ตารางที่ 3 ปริมาณสัตว์น้ำเค็มที่นำมาขึ้น ณ ท่าขึ้นปลา เป็นรายเดือน ปี 2546	18
ตารางที่ 4 มูลค่าสัตว์น้ำเค็มที่นำมาขึ้น ณ ท่าขึ้นปลา เป็นรายเดือน ปี 2546	20
ตารางที่ 5 ปริมาณสัตว์น้ำเค็มที่นำมาขึ้น ณ ท่าขึ้นปลาต่างๆ จำแนกตามชนิดสัตว์น้ำ ปี 2546	22
ตารางที่ 6 มูลค่าสัตว์น้ำเค็มที่นำมาขึ้น ณ ท่าขึ้นปลาต่างๆ จำแนกตามชนิดสัตว์น้ำ ปี 2546	30
ตารางที่ 7 ราคาสัตว์น้ำเค็มที่นำมาจำหน่าย ณ ท่าขึ้นปลาต่างๆ จำแนกตามชนิดสัตว์น้ำ ปี 2541-2546	38

CONTENT

	Page
Statistical Charts	1
Survey result in general	9
Statistical Tables	
Table 1 Total landing of marine fish by landing place in quantity, year 1998-2003	14
Table 2 Total landing of marine fish by landing place in value, year 1998-2003	16
Table 3 Total landing of marine fish by month in quantity, year 2003	18
Table 4 Total landing of marine fish by month in value, year 2003	20
Table 5 Total landing of marine fish by species in quantity, year 2003	22
Table 6 Total landing of marine fish by species in value, year 2003	30
Table 7 Price of marine fish at landing place, year 1997-2003	38

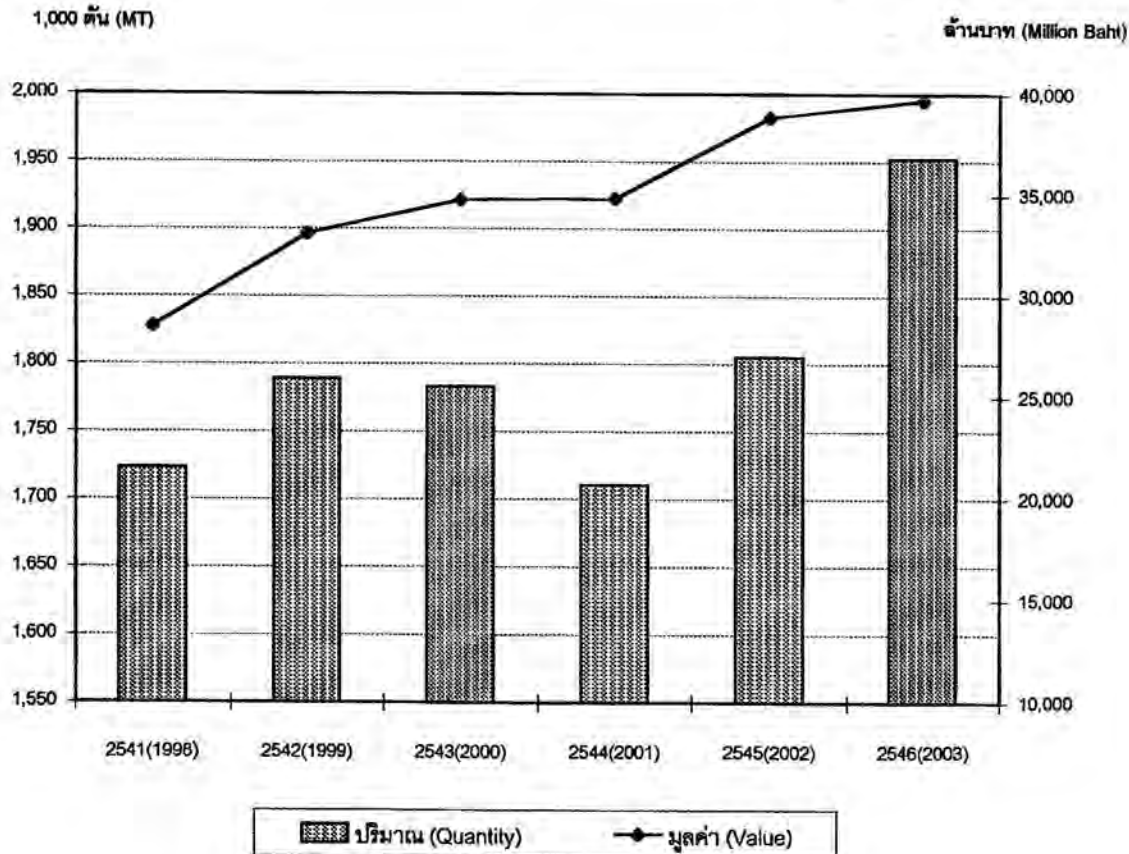
แผนภูมิ

STATISTICAL CHARTS

หน้าว่าง

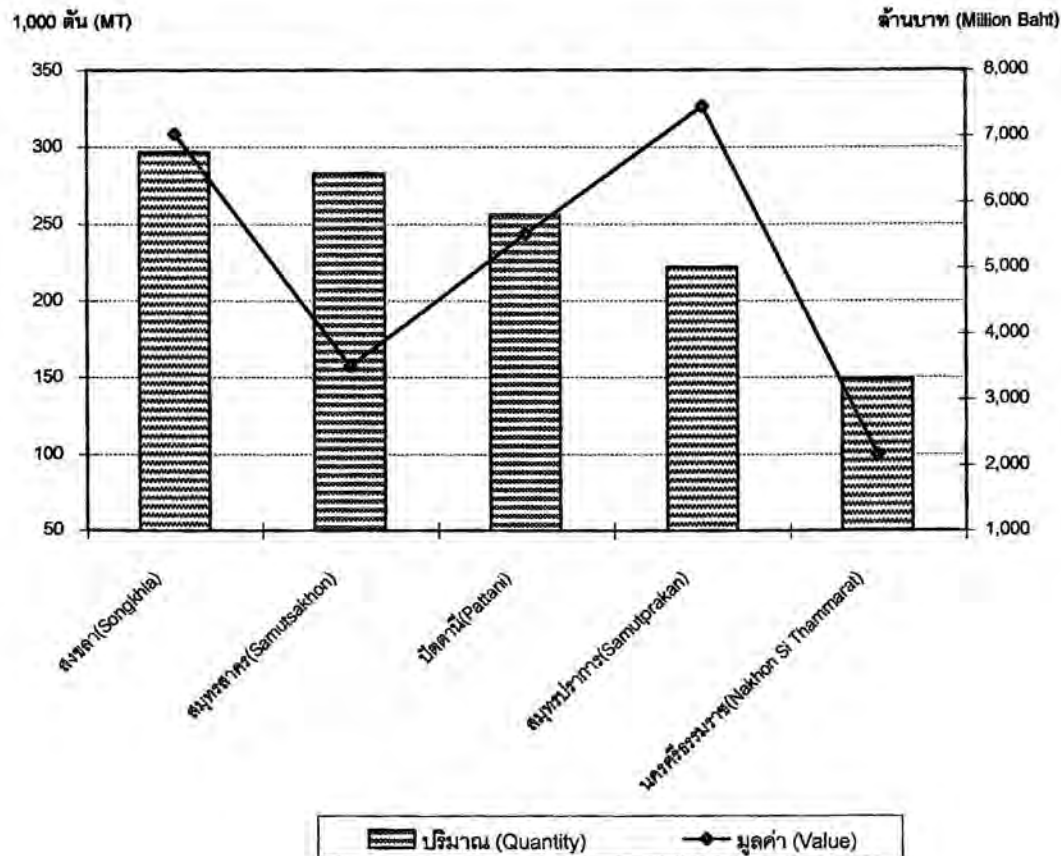
แผนภูมิที่ 1 ปริมาณและมูลค่าสัตว์น้ำเค็มที่นำขึ้น ณ ท่าขึ้นปลา ปี 2541 - 2546

Chart 1 Quantity and value of marine fish landing, year 1998 - 2003



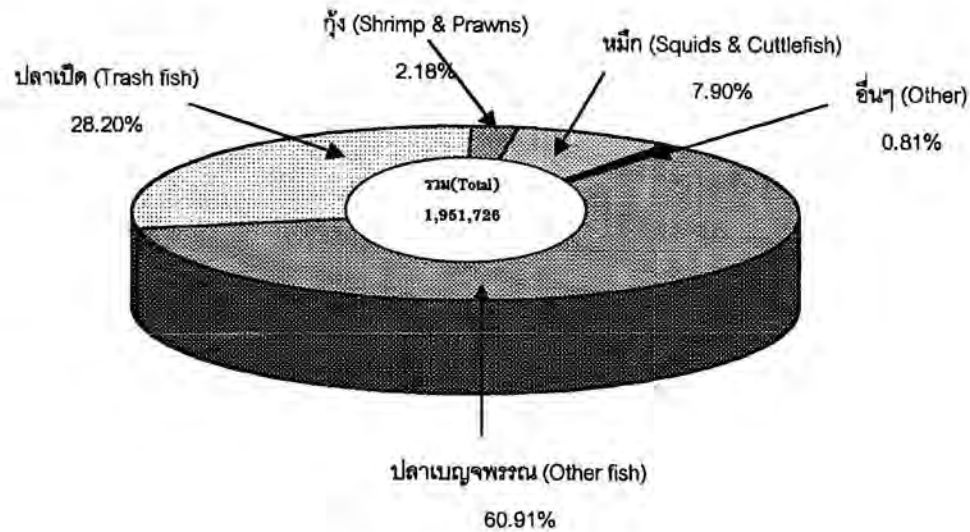
แผนภูมิที่ 2 ปริมาณและมูลค่าสัตว์น้ำเค็มที่นำขึ้น ณ ท่าขึ้นปลา เป็นรายจังหวัดที่สำคัญ ปี 2546

Chart 2 Quantity and value of marine fish landing by province in 2003



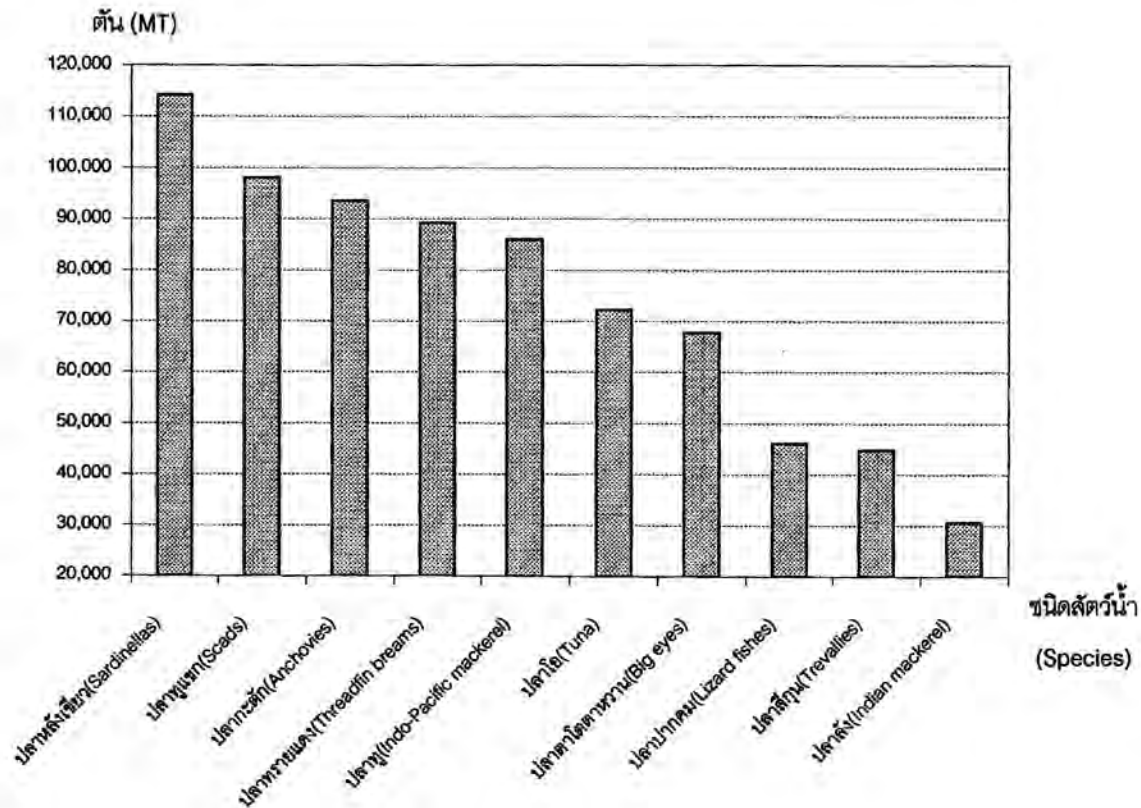
แผนภูมิที่ 3 ปริมาณสัตว์น้ำเค็มที่นำขึ้น ณ ท่าขึ้นปลา จำแนกตามกลุ่มของสัตว์น้ำ ปี 2546

Chart 3 Total landing of marine fish by species in 2003



แผนภูมิที่ 4 ปริมาณสัตว์น้ำเค็มที่นำขึ้น ณ ท่าขึ้นปลา จำแนกตามชนิดสัตว์น้ำที่สำคัญ ปี 2546

Chart 4 Main species of marine fish landing in 2003



หน้าว่าง

สรุปผลการสำรวจ

SURVEY RESULT IN GENERAL

สรุปผลการสำรวจ ปี 2546

การสำรวจปริมาณและมูลค่าสัตว์น้ำเค็ม ณ ทำขึ้นปลา เป็นการสำรวจข้อมูลสำหรับทำขึ้นปลาหลักๆ ที่สำคัญในแต่ละอำเภอ ซึ่งเป็นท่าที่มีปริมาณการนำขึ้นของสัตว์น้ำเป็นส่วนใหญ่ โดยผลการสำรวจในปี 2546 พบว่าปริมาณนำขึ้นทั้งหมด 1,951,726 ตัน นั้น คิดเป็นสัดส่วนร้อยละ 73.62 ของปริมาณการจับทั่วประเทศ ส่วนที่เหลืออีกร้อยละ 26.38 เป็นทำขึ้นปลาที่มีขนาดเล็กซึ่งการสำรวจไม่ครอบคลุม

1. ปริมาณสัตว์น้ำที่นำมาขึ้นท่า

จากการสำรวจปริมาณสัตว์น้ำเค็มที่นำมาขึ้นท่าในรอบปี 2546 ซึ่งดำเนินการสำรวจทำขึ้นปลาที่สำคัญๆ ใน 22 จังหวัดชายทะเล มีปริมาณสัตว์น้ำนำขึ้นทั้งหมด 1,951,726 ตัน เพิ่มขึ้นร้อยละ 8.11 เมื่อเทียบกับปี 2545 จำแนกเป็นพวกปลา 1,739,100 ตัน (ร้อยละ 89.11) พวกกุ้งและปู 53,540 ตัน (ร้อยละ 2.74) และพวกหมึกและหอย 159,086 ตัน (ร้อยละ 8.15)

โดยทำขึ้นปลา อ. เมือง จ. สงขลา เป็นท่าที่มีปริมาณสัตว์น้ำนำขึ้นมากที่สุด คือ มีปริมาณ 297,001 ตัน (ร้อยละ 15.22) รองลงมา ได้แก่ ทำขึ้นปลา อ. เมือง จ. สมุทรสาคร มีปริมาณ 282,786 ตัน (ร้อยละ 14.49) และทำขึ้นปลา อ. เมือง จ. บัตตานี มีปริมาณ 256,254 ตัน (ร้อยละ 13.13) ตามลำดับ ส่วนท่าขึ้นปลา อ. ชะอำ จ. เพชรบุรี เป็นท่าที่มีปริมาณสัตว์น้ำนำขึ้นน้อยที่สุด คือมีปริมาณเพียง 266 ตัน (ร้อยละ 0.01)

2. มูลค่าสัตว์น้ำที่นำมาขึ้นท่า

ปริมาณการนำขึ้นของสัตว์น้ำ ณ ทำขึ้นปลาต่างๆ ใน ปี 2546 คิดเป็นมูลค่ารวมทั้งสิ้น 39,702.2 ล้านบาท ซึ่งเพิ่มขึ้นจากปี 2545 ร้อยละ 2.20 โดยเป็นมูลค่าสัตว์น้ำจำพวกปลา 26,126.2 ล้านบาท (ร้อยละ 65.81) พวกกุ้งและปู 4,561.8 ล้านบาท (ร้อยละ 11.49) และพวกหมึก หอย 9,014.2 ล้านบาท (ร้อยละ 22.70)

โดยทำขึ้นปลา อ.เมือง จ.สมุทรปราการ เป็นท่าขึ้นปลาที่มีมูลค่าของสัตว์น้ำที่นำขึ้นสูงที่สุด คือมีมูลค่า 7,452.4 ล้านบาท (ร้อยละ 18.77) รองลงมาได้แก่ท่าขึ้นปลา อ.เมือง จ. สงขลา มีมูลค่า 7,034.1 ล้านบาท (ร้อยละ 17.72) และ อ.เมือง จ. บัตตานี มีมูลค่า 5,508.6 ล้านบาท (ร้อยละ 13.87) ตามลำดับ ส่วนท่าขึ้นปลา อ. ชะอำ จ. เพชรบุรี เป็นท่าที่มีมูลค่าของสัตว์น้ำนำขึ้นน้อยที่สุด คือมีมูลค่าเพียง 13.4 ล้านบาท (ร้อยละ 0.03) เท่านั้น

3. ชนิดสัตว์น้ำที่นำมาขึ้นท่า

ชนิดสัตว์น้ำที่นำขึ้น ณ ท่าขึ้นปลา ใน ปี 2546 แบ่งตามกลุ่มของชนิดสัตว์น้ำ ดังต่อไปนี้

3.1 สัตว์น้ำจำพวกปลา มีปริมาณขึ้นท่ารวมทั้งหมด 1,739,100 ตัน หรือร้อยละ 89.11 ของสัตว์น้ำที่ขึ้นท่าทั้งหมด คิดเป็นมูลค่า 26,126.2 ล้านบาท หรือร้อยละ 65.81 ของมูลค่าสัตว์น้ำทั้งหมด ซึ่งประกอบด้วย

3.1.1 ปลาเบญจพรรณหรือสัตว์น้ำบริเวณที่มีปริมาณนำขึ้นทั้งหมด 1,188,769 ตัน หรือร้อยละ 68.36 ของปริมาณปลาทั้งหมด ซึ่งมีมูลค่า 24,365.4 ล้านบาท คิดเป็นร้อยละ 93.26 ของมูลค่าปลาทั้งหมด โดยปลาหลังเขียว เป็นชนิดสัตว์น้ำที่นำมาขึ้นท่ามากที่สุด คือมีปริมาณ 114,177 ตัน (ร้อยละ 9.60) คิดเป็นมูลค่า 790.8 ล้านบาท (ร้อยละ 3.25) รองลงมา ได้แก่ ปลาหูแตก มีปริมาณ 98,013 ตัน (ร้อยละ 8.24) ซึ่งมีมูลค่า 1,059.7 ล้านบาท (ร้อยละ 4.35) และปลากะตักมีปริมาณนำขึ้นมากเป็นอันดับ 3 โดยปริมาณ 93,436 ตัน (ร้อยละ 7.86) มีมูลค่า 491.6 ล้านบาท (ร้อยละ 2.02)

3.1.2 ปลาเบ็ด หมายถึงปลาขนาดเล็กชนิดต่างๆหลายชนิดรวมกัน และมีราคาต่ำซึ่งใช้เป็นวัตถุดิบในการผลิตปลาป่นหรือเป็นอาหารสัตว์ มีปริมาณนำขึ้น 550,331 ตัน หรือร้อยละ 31.64 ของปริมาณปลาทั้งหมด และมีมูลค่า 1,760.8 ล้านบาท หรือร้อยละ 6.74 ของมูลค่าปลาทั้งหมด โดยในที่นี้ไม่รวมปลาเบ็ดส่วนที่นำเข้าโรงงานปลาป่นโดยตรง

3.2 สัตว์น้ำจำพวกกุ้ง เป็นสัตว์น้ำที่นำขึ้นจำหน่ายในปริมาณน้อยแต่มีมูลค่าสูง คือมีปริมาณ 42,522 ตัน หรือร้อยละ 2.18 ของปริมาณสัตว์น้ำทั้งหมด แต่มีมูลค่าถึง 4,014.0 ล้านบาท หรือร้อยละ 10.11 ของมูลค่าสัตว์น้ำทั้งหมด โดยเป็นกุ้งโตคัก 5,263 ตัน (ร้อยละ 12.38) ซึ่งมีมูลค่า 692.5 ล้านบาท (ร้อยละ 17.25) และเป็นกุ้งแชบ๊วย 3,141 ตัน (ร้อยละ 7.39) มีมูลค่า 736.9 ล้านบาท (ร้อยละ 18.36) ส่วนที่เหลือเป็นกุ้งอื่นๆ จำนวน 31,278 ตัน (ร้อยละ 73.55) มีมูลค่า 2,191.5 ล้านบาท (ร้อยละ 54.60) และ กุ้ง 2,840 ตัน (ร้อยละ 6.68) มีมูลค่า 393.1 ล้านบาท (ร้อยละ 9.79)

3.3 สัตว์น้ำจำพวกปู มีปริมาณนำขึ้นทั้งหมด 11,018 ตัน หรือร้อยละ 0.56 ของปริมาณสัตว์น้ำทั้งหมด คิดเป็นมูลค่า 547.8 ล้านบาท หรือร้อยละ 1.38 ของมูลค่าสัตว์น้ำทั้งหมด โดยส่วนใหญ่จะเป็นปูม้า

3.4 สัตว์น้ำจำพวกหมึก มีปริมาณนำขึ้นทั้งหมด 154,245 ตัน หรือร้อยละ 7.90 ของปริมาณสัตว์น้ำทั้งหมด มีมูลค่า 8,989.7 ล้านบาท หรือร้อยละ 22.64 ของมูลค่าสัตว์น้ำทั้งหมด โดยเป็นหมึกกล้วย 78,049 ตัน (ร้อยละ 50.60) มีมูลค่า 5,054.1 ล้านบาท (ร้อยละ 56.22) เป็นหมึกกระดอง 51,127 ตัน (ร้อยละ 33.15) ซึ่งมีมูลค่า 2,899.1 ล้านบาท (ร้อยละ 32.25) ที่เหลือเป็นหมึกสายและหมึกหอม 25,069 ตัน (ร้อยละ 16.25) มีมูลค่า 1,036.5 ล้านบาท (ร้อยละ 11.53)

3.5 สัตว์น้ำจำพวกหอย มีปริมาณนำขึ้นเพียง 4,841 ตัน หรือร้อยละ 0.25 ของปริมาณสัตว์น้ำที่นำขึ้นทั้งหมด ซึ่งมีมูลค่า 24.5 ล้านบาท หรือร้อยละ 0.06 ของมูลค่าสัตว์น้ำทั้งหมด

Summary of Marine Fish Landings Survey, 2003

1. Quantity

According to the survey of major marine fish landing places of 22 provinces in 2003, the total quantity of landings is 1,951,726 tons. It is 8.11% increasing from year 2002 which can be classified as follow; fish 1,739,100 tons (89.11%), crustaceans 53,540 tons (2.74%), squids& cuttlefishes and molluses 159,086 tons (8.15%).

The largest quantity of landing is found at Amphoe Muang, Songkhla province where have landed 297,001 tons (15.22%). Amphoe Muang, Samutsakom province landed 282,786 tons (14.49%) and Amphoe Muang, Pattani province landed 256,254 tons (13.13%) respectively. The smallest quantity of landing is found at Amphoe Cha-um, Phetchaburi province. It is only 266 tons (0.01%).

2. Value

The total value of marine fish landed in 2003 is 39,702.2 million bahts, increasing about 2.20% from the last year. This value namely, fish 26,126.2 million bahts (65.81%); crustaceans 4,561.8 million bahts(11.49%); squids&cuttlefishes and molluses 9,014.2 million bahts(22.70%).

For the total landing value, the highest value is 7452.4 million bahts (18.77%), landed at Amphoe Muang, Samutprakarn province. The second is 7,034.1 million bahts (17.72%), landed at Amphoe Muang, Songkhla province. The third is 5,508.6 million bahts (13.87%), landed at Amphoe Muang, Pattani province. The lowest value is only 13.4 million baht (0.03%), landed at Amphoe Cha-um, Phetchaburi province.

3. Landings by Species

Marine fish landed in 2003, can be grouped by their species as follow:

3.1 Fish : fish landing is 1,739,100 tons or 89.11% of the total marine fish landing, values at 26,126.2 million bahts or 65.81% of the total marine fish landing value. Considering as food fish and trash fish, it is found that;

3.1.1 Food fish have landed 1,188,769 tons or 68.36% of the total fish landing, values at 24,365.4 million bahts or 93.26% of the total fish landing value. The quantity and value of food fish by species are ranked as follow: Sardinellas accounts for 114,177 tons (9.60%), values about 790.8 million bahts (3.25%); Scads, its quantity and value are 98,013 tons (8.24%) and 1,059.7 million bahts (4.35%) respectively; Anchovies accounts for 93,436 tons (7.86%) and its value is 491.6 million bahts (2.02%).

3.1.2 Trash fish; includes many kinds of small demersal fish, a member of scads and other food fish. It is use for fish-meal products because of its low economic value. The total account is 550,331 tons or 31.64% of the total fish landing. It values at 1,760.8 million bahts or 6.74% of total fish landing value.

3.2 Shrimps and prawns : shrimps and prawns contribute small amount of the total marine fish landings but their value is high. It accounts for 42,522 tons or 2.18 % of the total marine fish landings, values at 4,014.0 million bahts or 10.11% of the total marine fish landing value. Of these quantity and value, School prawns is landed at 5,263 tons (12.38%), values at 692.5 million bahts (17.25%), Banana shrimp is landed at 3,141 tons (7.39%), values at 736.9 million bahts (18.36%), Other shrimps is 31,278 tons (73.55%), values at 2,191.5 million bahts (54.60%). The rest is lobster which contribute about 2,840 tons (6.68%), values at 393.1 million bahts (9.79%).

3.3 Crabs : crabs landing is 11,018 tons or 0.56% of the total marine fish landing, values at 547.8 million bahts or 1.38% of the total marine fish landing value. Almost of these are swimming crabs.

3.4 Squids and cuttlefishes : the total landing of squids and cuttlefishes is 154,245 tons or 7.90% of the total marine fish landing, values at 8,989.7 million bahts or 22.64% of the total marine fish landing value. Of these quantity and value, Squids is about 78,049 tons (50.60%), values at 5,054.1 million bahts (56.22%), Cuttlefishes is 51,127 tons (33.15%), values at 2,899.1 million bahts (32.25%). The rest is Octopus and Bigfin reef squid have landed 25,069 tons (16.25%), values at 1,036.5 million bahts (11.53%).

3.5 Molluses : the total landing of molluses is 4,841 tons or 0.25% of the total marine fish landing and values at 24.5 million bahts or 0.06% of the total marine fish value.

ตารางสถิติ

STATISTICAL TABLES

ตารางที่ 1 : ปริมาณสัตว์น้ำเค็มที่นำมาขึ้น ณ ท่าขึ้นปลา ปี 2541 - 2546

Table 1 : Total landing of marine fish by landing place in quantity, year 1998-2003

ท่าขึ้นปลา		2541 (1998)	2542 (1999)	2543 (2000)
รวม		1,723,411	1,789,092	1,782,843
อ.เมือง	จ.ตราด	17,560	16,802	17,366
อ.คลองใหญ่	จ.ตราด	55,400	50,381	52,002
อ.แหลมงอบ	จ.ตราด	17,715	22,834	25,860
อ.เมือง *	จ.จันทบุรี	128	125	122
อ.แหลมสิงห์	จ.จันทบุรี	1,917	1,922	2,809
อ.เมือง	จ.ระยอง	64,624	86,301	64,303
อ.แกลง	จ.ระยอง	12,880	13,642	14,198
อ.เมือง	จ.ชลบุรี	9,094	8,941	9,187
อ.ศรีราชา	จ.ชลบุรี	3,415	4,160	3,715
อ.สัตหีบ	จ.ชลบุรี	11,138	13,249	12,755
อ.บางปะกง	จ.ฉะเชิงเทรา	1,114	2,610	2,247
อ.เมือง	จ.สมุทรปราการ	183,155	213,203	213,944
อ.เมือง	จ.สมุทรสาคร	102,312	105,395	87,489
อ.เมือง	จ.สมุทรสงคราม	9,817	5,881	5,357
อ.บ้านแหลม	จ.เพชรบุรี	1,149	1,147	1,213
อ.ชะอำ	จ.เพชรบุรี	288	366	330
อ.เมือง	จ.ประจวบคีรีขันธ์	31,965	32,772	33,851
อ.หัวหิน	จ.ประจวบคีรีขันธ์	15,204	12,416	10,085
อ.เมือง	จ.ชุมพร	51,702	49,610	46,622
อ.หลังสวน	จ.ชุมพร	9,760	11,309	14,706
อ.เมือง	จ.สุราษฎร์ธานี	7,241	4,273	6,662
อ.ดอนสัก	จ.สุราษฎร์ธานี	12,910	14,090	11,954
อ.ปากพนัง	จ.นครศรีธรรมราช	88,777	117,577	118,530
อ.สิชล	จ.นครศรีธรรมราช	6,411	10,642	11,261
อ.ขนอม	จ.นครศรีธรรมราช	41,918	39,194	40,904
อ.เมือง	จ.สงขลา	274,548	277,110	296,733
อ.เมือง	จ.ปัตตานี	270,959	279,019	280,108
อ.เมือง	จ.นราธิวาส	381	7,113	3,161
อ.ตากใบ	จ.นราธิวาส	240	1,257	603
อ.เมือง	จ.ระนอง	101,991	68,459	73,431
อ.คุระบุรี	จ.พังงา	47,517	36,692	38,079
อ.ท้ายเหมือง	จ.พังงา	26,744	20,339	20,321
อ.เมือง	จ.ภูเก็ต	80,377	72,639	79,616
อ.เมือง	จ.กระบี่	20,264	19,636	19,046
อ.กันตัง	จ.ตรัง	46,119	66,900	69,365
อ.เมือง	จ.สตูล	81,271	105,507	82,544
อ.ตะลุง	จ.สตูล	15,406	15,579	12,364

หมายเหตุ : * อ.เมือง จ.จันทบุรี ปี 2546 ท่าขึ้นปลาเลิกกิจการ

ปริมาณ : ตัน

Quantity : Ton

2544 (2001)	2545 (2002)	2546 (2003)	Landing Place
1,710,455	1,805,247	1,951,728	Total
17,989	16,151	19,253	Muang, Trat Province
44,736	46,746	49,444	Klong-Yai, Trat Province
29,501	34,208	39,319	Laem-ngob, Trat Province
112	99	-	Muang, Chanthaburi Province
3,134	7,337	10,763	Laem-Sing, Chanthaburi Province
67,404	71,295	73,316	Muang, Rayong Province
12,400	14,451	15,492	Kiang, Rayong Province
5,519	6,838	8,418	Muang, Chonburi Province
9,324	8,430	7,709	Sriracha, Chonburi Province
15,835	24,079	27,064	Sattaheep, Chonburi Province
1,646	1,618	2,024	Bangpakong, Chachoengsao Province
217,050	241,629	221,943	Muang, Samutprakan Province
96,441	97,081	282,786	Muang, Samutsakhon Province
4,166	4,045	5,262	Muang, Samutsongkhram Province
1,266	1,938	4,133	Ban-Laem, Phetchaburi Province
370	372	266	Cha-Um, Phetchaburi Province
19,130	19,793	18,146	Muang, Prachuap Khiri Khan Province
10,436	9,195	8,541	Hua-Hin, Prachuap Khiri Khan Province
45,875	48,143	42,992	Muang, Chumphon Province
8,555	7,836	7,285	Luang-Saun, Chumphon Province
6,717	5,879	7,999	Muang, Surat Thani Province
12,249	13,282	14,236	Donsak, Surat Thani Province
116,100	114,194	107,048	Pakpanang, Nakhon Si Thammarat Province
9,527	9,064	8,226	Sichol, Nakhon Si Thammarat Province
34,315	38,260	33,851	Khanom, Nakhon Si Thammarat Province
294,847	301,839	297,001	Muang, Songkhla Province
252,803	278,488	256,254	Muang, Pattani Province
1,432	1,125	14,512	Muang, Narathiwat Province
906	1,024	1,107	Takbai, Narathiwat Province
65,088	58,944	65,985	Muang, Ranong Province
30,697	31,116	25,624	Kuraburi, Phang-nga Province
18,876	22,769	20,069	Taimuang, Phang-nga Province
77,180	65,992	66,308	Muang, Phuket Province
14,709	15,190	18,039	Muang, Krabi Province
70,104	83,125	80,200	Kantang, Trang Province
80,113	88,740	79,743	Muang, Satun Province
13,903	14,932	13,368	La-ngu, Satun Province

ตารางที่ 2 : มูลค่าสัตว์น้ำเค็มที่นำมาขึ้น ณ ท่าขึ้นปลา ปี 2541 - 2546

Table 2 : Total landing of marine fish by landing place in value, year 1998-2003

ท่าขึ้นปลา		2541 (1998)	2542 (1999)	2543 (2000)
รวม		28,536,380	33,093,808	34,752,156
อ.เมือง	จ.ตราด	241,876	186,438	202,660
อ.คลองใหญ่	จ.ตราด	498,250	520,309	500,916
อ.แหลมงอบ	จ.ตราด	137,366	144,632	160,294
อ.เมือง *	จ.จันทบุรี	1,168	977	916
อ.แหลมสิงห์	จ.จันทบุรี	43,327	43,934	63,146
อ.เมือง	จ.ระยอง	804,549	847,846	832,457
อ.แกลง	จ.ระยอง	159,355	161,579	168,334
อ.เมือง	จ.ชลบุรี	339,789	342,498	327,708
อ.ศรีราชา	จ.ชลบุรี	39,461	50,863	52,240
อ.สัตหีบ	จ.ชลบุรี	139,277	180,522	189,442
อ.บางปะกง	จ.ฉะเชิงเทรา	34,814	73,081	65,994
อ.เมือง	จ.สมุทรปราการ	3,717,870	4,688,366	4,978,271
อ.เมือง	จ.สมุทรสาคร	2,704,911	2,579,489	2,252,016
อ.เมือง	จ.สมุทรสงคราม	199,104	115,629	99,869
อ.บ้านแหลม	จ.เพชรบุรี	10,469	10,094	12,474
อ.ชะอำ	จ.เพชรบุรี	22,270	23,483	21,734
อ.เมือง	จ.ประจวบคีรีขันธ์	475,084	482,061	485,878
อ.หัวหิน	จ.ประจวบคีรีขันธ์	219,592	173,337	146,322
อ.เมือง	จ.ชุมพร	498,507	480,466	572,281
อ.หลังสวน	จ.ชุมพร	97,479	109,501	344,104
อ.เมือง	จ.สุราษฎร์ธานี	23,741	18,617	31,349
อ.ดอนสัก	จ.สุราษฎร์ธานี	262,391	292,893	233,868
อ.ปากพ่อง	จ.นครศรีธรรมราช	1,012,144	1,460,556	1,660,921
อ.สิชล	จ.นครศรีธรรมราช	261,465	324,737	259,556
อ.ขนอม	จ.นครศรีธรรมราช	403,076	356,704	501,141
อ.เมือง	จ.สงขลา	4,962,023	5,805,060	5,811,274
อ.เมือง	จ.ปัตตานี	4,925,313	5,744,888	6,126,522
อ.เมือง	จ.นราธิวาส	19,337	202,552	97,103
อ.ตากใบ	จ.นราธิวาส	11,610	61,204	43,205
อ.เมือง	จ.ระนอง	1,835,948	2,196,377	3,223,025
อ.คุระบุรี	จ.พังงา	319,986	406,033	363,200
อ.ท้ายเหมือง	จ.พังงา	318,529	274,724	257,337
อ.เมือง	จ.ภูเก็ต	1,007,867	1,130,154	1,449,944
อ.เมือง	จ.กระบี่	372,710	328,440	311,133
อ.กันตัง	จ.ตรัง	807,645	1,183,116	1,178,051
อ.เมือง	จ.สตูล	1,388,696	1,826,863	1,505,709
อ.ละงู	จ.สตูล	219,381	265,785	221,762

หมายเหตุ : * อ.เมือง จ.จันทบุรี ปี 2546 ท่าขึ้นปลาเล็กกิจการ

มูลค่า : 1,000 บาท

Value : 1,000 Baht

2544 (2001)	2545 (2002)	2546 (2003)	Landing Place
34,838,826	38,847,740	39,702,219	Total
220,117	203,940	235,726	Muang, Trat Province
616,274	557,230	537,809	Klong-Yai, Trat Province
201,223	230,891	248,246	Laem-ngob, Trat Province
842	929	-	Muang, Chanthaburi Province
58,668	125,344	161,562	Laem-Sing, Chanthaburi Province
892,337	963,845	953,482	Muang, Rayong Province
148,581	185,211	211,115	Klang, Rayong Province
87,994	175,029	267,904	Muang, Chonburi Province
114,161	140,802	133,306	Sriracha, Chonburi Province
197,290	390,002	380,785	Sattaheep, Chonburi Province
53,209	51,743	63,272	Bangpakong, Chachoengsao Province
5,786,774	7,976,467	7,452,396	Muang, Samutprakan Province
2,363,601	2,527,710	3,515,473	Muang, Samutsakhon Province
82,201	61,467	100,951	Muang, Samutsongkhram Province
14,184	39,151	69,508	Ban-Laem, Phetchaburi Province
23,465	22,019	13,446	Cha-Um, Phetchaburi Province
226,254	266,228	215,741	Muang, Prachuap Khiri Khan Province
150,876	132,004	118,706	Hua-Hin, Prachuap Khiri Khan Province
564,895	610,871	593,216	Muang, Chumphon Province
205,769	177,048	104,500	Luang-Saun, Chumphon Province
38,145	39,542	56,090	Muang, Surat Thani Province
272,718	311,295	337,760	Donsak, Surat Thani Province
1,495,361	1,610,510	1,467,854	Pakpanang, Nakhon Si Thammarat Province
265,022	263,898	269,820	Sichol, Nakhon Si Thammarat Province
431,416	405,257	429,742	Khanom, Nakhon Si Thammarat Province
5,502,768	6,717,662	7,034,111	Muang, Songkhla Province
6,329,766	6,503,789	5,508,575	Muang, Pattani Province
116,311	68,782	373,720	Muang, Narathiwat Province
66,507	63,571	68,295	Takbai, Narathiwat Province
3,003,951	2,353,902	3,176,608	Muang, Ranong Province
347,445	377,967	348,483	Kuraburi, Phang-nga Province
292,585	350,346	297,850	Taimuang, Phang-nga Province
1,471,806	1,412,171	1,592,847	Muang, Phuket Province
281,816	307,874	358,568	Muang, Krabi Province
1,257,084	1,337,377	1,150,365	Kantang, Trang Province
1,376,267	1,588,941	1,603,080	Muang, Satun Province
281,163	296,925	251,307	La-ngu, Satun Province

ตารางที่ 3 : ปริมาณสัตว์น้ำเค็มที่นำมาขึ้น ณ ท่าขึ้นปลา เป็นรายเดือน ปี 2546

Table 3 : Total landing of marine fish by month in quantity, year 2003

ท่าขึ้นปลา		รวม	ม.ค.	ก.พ.	มี.ค.	เม.ย.	พ.ค.	มิ.ย.
		Total	Jan.	Feb.	Mar.	Apr.	May.	Jun.
รวม		1,951,726	156,916	139,552	162,805	147,012	156,070	152,843
อ.เมือง	จ.ตราด	19,253	2,266	2,375	2,983	1,292	1,283	1,250
อ.คลองใหญ่	จ.ตราด	49,444	4,968	5,242	4,434	4,628	3,459	3,234
อ.แหลมงอบ	จ.ตราด	39,319	3,638	3,514	3,861	4,035	3,156	2,443
อ.เมือง	จ.จันทบุรี	-	-	-	-	-	-	-
อ.แหลมสิงห์	จ.จันทบุรี	10,763	1,077	1,240	964	903	1,275	159
อ.เมือง	จ.ระยอง	73,316	6,532	5,466	5,784	4,728	5,333	6,880
อ.แกลง	จ.ระยอง	15,492	1,378	1,452	1,219	1,201	1,139	1,064
อ.เมือง	จ.ชลบุรี	8,418	282	459	755	549	722	868
อ.ศรีราชา	จ.ชลบุรี	7,709	559	407	654	724	854	650
อ.สัตหีบ	จ.ชลบุรี	27,064	1,387	2,299	1,936	1,774	2,818	2,530
อ.บางปะกง	จ.ฉะเชิงเทรา	2,024	158	175	168	158	163	174
อ.เมือง	จ.สมุทรปราการ	221,943	21,035	16,440	18,176	13,721	19,961	17,720
อ.เมือง	จ.สมุทรสาคร	282,786	18,789	15,910	20,984	15,450	19,166	22,967
อ.เมือง	จ.สมุทรสงคราม	5,262	412	333	434	458	499	422
อ.บ้านแหลม	จ.เพชรบุรี	4,133	459	124	480	435	520	434
อ.ชะอำ	จ.เพชรบุรี	266	28	25	20	16	17	12
อ.เมือง	จ.ประจวบคีรีขันธ์	18,146	2,091	1,353	262	259	496	2,534
อ.หัวหิน	จ.ประจวบคีรีขันธ์	8,541	526	508	611	742	905	981
อ.เมือง	จ.ชุมพร	42,992	4,092	2,991	1,709	2,332	3,448	3,853
อ.หลังสวน	จ.ชุมพร	7,285	302	227	154	187	408	855
อ.เมือง	จ.สุราษฎร์ธานี	7,999	770	396	565	573	657	533
อ.ดอนสัก	จ.สุราษฎร์ธานี	14,236	1,066	1,321	1,235	1,272	1,375	1,452
อ.ปากพ่อง	จ.นครศรีธรรมราช	107,048	9,738	9,196	9,033	10,128	7,800	8,699
อ.ลิซล	จ.นครศรีธรรมราช	8,226	706	551	660	717	663	681
อ.ขนอม	จ.นครศรีธรรมราช	33,851	2,888	2,740	1,721	1,708	1,986	2,048
อ.เมือง	จ.สงขลา	297,001	19,304	17,522	26,306	22,811	23,620	19,588
อ.เมือง	จ.ปัตตานี	256,254	18,166	16,022	16,990	18,950	20,386	18,033
อ.เมือง	จ.นราธิวาส	14,512	619	500	750	1,235	1,440	1,579
อ.ตากใบ	จ.นราธิวาส	1,107	106	133	37	80	72	224
อ.เมือง	จ.ระนอง	65,985	6,128	6,242	6,536	5,904	6,730	5,642
อ.คุระบุรี	จ.พังงา	25,624	4,051	2,583	4,743	3,467	1,494	1,950
อ.ท้ายเหมือง	จ.พังงา	20,069	1,850	1,267	3,392	2,720	1,840	2,246
อ.เมือง	จ.ภูเก็ต	66,308	4,686	5,494	7,080	6,824	5,837	6,228
อ.เมือง	จ.กระบี่	16,039	1,543	1,267	1,449	1,082	745	1,520
อ.กันตัง	จ.ตรัง	80,200	6,698	6,211	7,819	7,647	7,949	5,812
อ.เมือง	จ.สตูล	79,743	7,632	6,686	7,836	7,154	6,639	6,509
อ.ละงู	จ.สตูล	13,368	986	881	1,065	1,148	1,215	1,069

ปริมาณ : ตัน

Quantity : Ton

ก.ค.	ส.ค.	ก.ย.	ต.ค.	พ.ย.	ธ.ค.	Landing Place
Jul.	Aug.	Sep.	Oct.	Nov.	Dec.	
161,688	164,496	173,814	178,366	189,906	168,258	Total
1,143	1,061	1,588	1,253	1,488	1,271	Muang, Trat Province
4,256	3,557	4,316	4,047	3,341	3,962	Klong-Yai, Trat Province
2,087	2,340	3,182	3,543	3,653	3,867	Laem-ngob, Trat Province
-	-	-	-	-	-	Muang, Chanthaburi Province
732	704	708	1,267	960	774	Laem-Sing, Chanthaburi Province
5,537	5,607	6,147	6,605	7,160	7,537	Muang, Rayong Province
1,168	1,204	1,394	1,421	1,446	1,406	Klang, Rayong Province
1,320	995	810	567	590	501	Muang, Chonburi Province
775	630	553	669	623	611	Sriracha, Chonburi Province
2,311	2,556	1,894	1,871	3,012	2,676	Sattaheep, Chonburi Province
171	165	170	180	173	169	Bangpakong, Chachoengsao Province
19,203	19,051	20,713	19,867	20,277	15,779	Muang, Samutprakan Province
23,170	27,227	22,940	22,990	34,598	38,595	Muang, Samutsakhon Province
446	456	439	395	493	475	Muang, Samutsongkhram Province
248	284	325	106	416	302	Ban-Laem, Phetchaburi Province
23	19	26	30	35	15	Cha-Um, Phetchaburi Province
1,760	2,312	2,925	1,149	1,326	1,679	Muang, Prachuap Khiri Khan Province
1,025	892	885	537	517	412	Hua-Hin, Prachuap Khiri Khan Province
4,214	5,117	3,469	4,323	3,522	3,922	Muang, Chumphon Province
1,112	1,204	1,016	988	537	295	Luang-Saun, Chumphon Province
460	641	804	504	934	1,162	Muang, Surat Thani Province
1,381	1,253	1,320	802	942	817	Donsak, Surat Thani Province
8,921	8,034	9,672	10,015	8,701	7,111	Pakpanang, Nakhon Si Thammarat Province
687	730	795	655	671	710	Sichol, Nakhon Si Thammarat Province
1,772	1,974	2,501	4,523	4,948	5,042	Khanom, Nakhon Si Thammarat Province
23,349	24,932	29,740	32,116	31,857	25,856	Muang, Songkhla Province
26,451	25,860	28,281	30,035	24,642	12,438	Muang, Pattani Province
1,695	1,752	1,578	2,232	676	456	Muang, Narathiwat Province
74	81	60	57	95	88	Takbai, Narathiwat Province
4,504	3,813	4,642	5,165	5,303	5,376	Muang, Ranong Province
1,424	579	491	932	2,614	1,296	Kuraburi, Phang-nga Province
760	482	705	328	2,380	2,099	Taimuang, Phang-nga Province
5,296	5,093	4,614	4,091	5,942	5,123	Muang, Phuket Province
1,247	1,402	1,505	1,418	1,397	1,464	Muang, Krabi Province
5,448	5,083	5,956	6,540	7,265	7,772	Kantang, Trang Province
6,424	6,197	6,463	6,067	6,207	5,929	Muang, Satun Province
1,094	1,209	1,187	1,078	1,165	1,271	La-ngu, Satun Province

ตารางที่ 4 : มูลค่าสัตว์น้ำเค็มที่นำมาขึ้น ณ ท่าขึ้นปลาเป็นรายเดือน ปี 2546

Table 4 : Total landing of marine fish by month in value, year 2003

ท่าขึ้นปลา	รวม Total	ม.ค. Jan.	ก.พ. Feb.	มี.ค. Mar.	เม.ย. Apr.	พ.ค. May.	มิ.ย. Jun.
รวม	39,702,219	3,266,441	2,942,542	3,427,345	3,003,121	3,171,696	2,980,715
อ.เมือง จ.ตราด	235,726	26,234	29,768	34,273	17,758	16,481	15,276
อ.คลองใหญ่ จ.ตราด	537,809	48,397	52,935	68,732	52,951	37,280	33,777
อ.แหลมงอบ จ.ตราด	248,246	23,114	21,999	24,657	25,218	19,448	16,117
อ.เมือง จ.จันทบุรี	-	-	-	-	-	-	-
อ.แหลมสิงห์ จ.จันทบุรี	161,562	16,635	19,040	15,242	13,114	18,063	2,890
อ.เมือง จ.ระยอง	953,482	83,308	70,845	75,152	58,744	69,476	90,063
อ.แกลง จ.ระยอง	211,115	19,251	19,578	15,619	15,739	14,788	14,496
อ.เมือง จ.ชลบุรี	267,904	11,169	18,013	17,773	16,297	23,771	29,514
อ.ศรีราชา จ.ชลบุรี	133,306	10,660	9,091	11,966	12,062	14,780	10,345
อ.สัตหีบ จ.ชลบุรี	380,785	20,975	42,182	29,051	25,373	35,568	27,174
อ.บางปะกง จ.ฉะเชิงเทรา	63,272	5,141	5,417	5,039	5,074	4,841	5,440
อ.เมือง จ.สมุทรปราการ	7,452,396	733,141	545,641	618,160	459,171	638,279	590,159
อ.เมือง จ.สมุทรสาคร	3,515,473	213,486	185,248	256,354	195,603	227,291	270,139
อ.เมือง จ.สมุทรสงคราม	100,951	6,208	5,150	9,949	8,940	10,414	8,338
อ.บ้านแหลม จ.เพชรบุรี	69,508	7,515	1,500	7,889	6,566	9,275	6,918
อ.ชะอำ จ.เพชรบุรี	13,446	859	700	685	631	922	664
อ.เมือง จ.ประจวบคีรีขันธ์	215,741	24,297	15,513	3,061	3,147	6,812	30,171
อ.หัวหิน จ.ประจวบคีรีขันธ์	118,706	6,913	7,176	8,869	10,811	11,484	12,753
อ.เมือง จ.ชุมพร	593,216	57,230	43,818	21,570	22,976	59,804	60,118
อ.หลังสวน จ.ชุมพร	104,500	10,112	6,615	4,167	5,048	8,368	12,873
อ.เมือง จ.สุราษฎร์ธานี	56,090	4,904	3,157	3,984	4,536	5,034	4,288
อ.ดอนสัก จ.สุราษฎร์ธานี	337,760	24,669	30,995	29,661	30,800	34,676	36,030
อ.ปากพนัง จ.นครศรีธรรมราช	1,467,854	132,464	124,208	125,952	148,525	98,933	116,599
อ.สิชล จ.นครศรีธรรมราช	269,820	22,613	20,037	22,836	23,440	21,651	22,266
อ.ขนอม จ.นครศรีธรรมราช	429,742	36,587	35,225	22,866	20,413	26,237	31,077
อ.เมือง จ.สงขลา	7,034,111	407,055	414,332	697,219	513,403	460,595	357,959
อ.เมือง จ.ปัตตานี	5,508,575	463,913	423,767	434,632	453,987	446,122	385,846
อ.เมือง จ.นราธิวาส	373,720	13,496	14,733	21,093	36,039	30,515	42,787
อ.ตากใบ จ.นราธิวาส	68,295	6,341	13,180	4,074	2,928	2,794	10,254
อ.เมือง จ.ระนอง	3,176,608	306,933	296,698	281,005	286,442	362,926	269,680
อ.คุระบุรี จ.พังงา	348,483	58,656	32,565	52,905	43,178	24,277	30,067
อ.ท้ายเหมือง จ.พังงา	297,850	29,432	22,779	44,574	37,072	22,348	36,919
อ.เมือง จ.ภูเก็ต	1,592,847	127,861	150,927	150,966	150,889	116,975	136,030
อ.เมือง จ.กระบี่	358,568	34,451	29,656	35,196	24,770	18,488	32,017
อ.กันตัง จ.ตรัง	1,150,365	98,597	85,289	105,551	112,864	119,318	83,267
อ.เมือง จ.สตูล	1,603,080	157,464	128,743	148,132	139,219	132,068	129,618
อ.ละงู จ.สตูล	251,307	16,360	16,024	18,491	19,593	21,594	18,786

มูลค่า : 1,000 บาท

Value : 1,000 Baht

ก.ค.	ค.ค.	ก.ย.	ต.ค.	พ.ย.	ธ.ค.	Landing Place
Jul.	Aug.	Sep.	Oct.	Nov.	Dec.	Total
3,133,079	3,173,341	3,598,958	3,808,175	3,810,325	3,386,481	Total
13,548	13,154	18,652	16,171	18,483	15,928	Muang, Trat Province
45,366	38,900	43,765	41,237	34,368	40,101	Klong-Yai, Trat Province
13,895	14,340	20,089	21,784	23,057	24,528	Laem-ngob, Trat Province
-	-	-	-	-	-	Muang, Chanthaburi Province
11,234	10,924	10,002	17,764	14,634	12,020	Laem-Sing, Chanthaburi Province
70,876	76,420	79,607	87,565	93,026	98,400	Muang, Rayong Province
16,301	16,250	19,498	20,122	19,814	19,659	Klang, Rayong Province
40,657	33,985	22,755	18,665	18,693	16,612	Muang, Chonburi Province
13,199	11,261	8,556	11,338	8,625	11,423	Sriracha, Chonburi Province
31,116	34,567	28,735	28,161	39,443	38,440	Sattaheep, Chonburi Province
5,349	5,270	5,426	5,697	5,300	5,278	Bangpakong, Chachoengsao Province
648,324	627,551	705,412	686,451	667,349	532,758	Muang, Samutprakan Province
256,832	342,521	295,902	320,506	449,599	501,992	Muang, Samutsakhon Province
8,724	8,907	8,545	7,565	9,254	8,957	Muang, Samutsongkhram Province
4,326	5,067	5,340	2,197	7,519	5,396	Ban-Laem, Phetchaburi Province
1,265	1,006	1,769	1,879	2,148	918	Cha-Um, Phetchaburi Province
20,911	24,981	34,912	14,305	15,635	21,996	Muang, Prachuap Khiri Khan Province
14,538	12,742	12,188	7,627	8,055	5,550	Hua-Hin, Prachuap Khiri Khan Province
60,052	65,047	59,852	43,046	43,272	56,433	Muang, Chumphon Province
14,250	13,091	11,244	9,979	4,639	4,114	Luang-Saun, Chumphon Province
4,005	4,823	5,355	3,863	5,780	6,361	Muang, Surat Thani Province
31,939	28,332	30,401	19,187	22,329	18,741	Donsak, Surat Thani Province
124,036	104,930	141,076	135,875	123,540	91,716	Pakpanang, Nakhon Si Thammarat Province
21,678	23,182	25,459	22,717	21,643	22,298	Sichol, Nakhon Si Thammarat Province
22,958	32,081	35,483	54,507	54,680	57,628	Khanom, Nakhon Si Thammarat Province
455,117	550,502	749,352	859,599	869,981	698,997	Muang, Songkhla Province
474,331	453,687	536,573	627,966	490,737	317,014	Muang, Pattani Province
43,766	43,822	42,205	55,778	15,670	13,816	Muang, Narathiwat Province
4,582	4,817	3,927	3,776	5,947	5,675	Takbai, Narathiwat Province
255,113	193,769	242,866	253,338	212,981	214,857	Muang, Ranong Province
24,879	7,945	8,507	14,929	33,271	17,304	Kuraburi, Phang-nga Province
11,392	8,595	12,960	6,870	32,547	32,362	Taimuang, Phang-nga Province
108,871	107,408	98,172	114,103	150,879	179,766	Muang, Phuket Province
27,513	29,546	32,700	30,986	32,266	30,979	Muang, Krabi Province
78,209	72,682	85,357	93,769	104,260	111,402	Kantang, Trang Province
132,727	127,830	133,181	126,922	126,906	120,270	Muang, Satun Province
21,200	23,406	23,135	21,931	23,995	26,792	La-ngu, Satun Province

สิ่งพิมพ์รัฐบาล

สมบัติห้องสมุดฯ

ตารางที่ 5 : ปริมาณสัตว์น้ำเค็มที่นำมาขึ้น ณ ท่าขึ้นปลาต่างๆ จำนวนตามชนิดสัตว์น้ำ ปี 2546

Table 5 : Total landing of marine fish by species in quantity, year 2003

ท่าขึ้นปลา		ชนิดสัตว์น้ำ			
		รวม	รวมปลา	ปลาหู	ปลาดัง
รวม		Total	Sub-Total Fish	Indo-Pacific mackerel	Indian mackerel
รวม		1,951,726	1,739,100	85,905	30,476
อ.เมือง	จ.ตราด	19,253	17,279	155	58
อ.คลองใหญ่	จ.ตราด	49,444	45,240	182	78
อ.แหลมงอบ	จ.ตราด	39,319	38,534	263	43
อ.เมือง	จ.จันทบุรี	-	-	-	-
อ.แหลมสิงห์	จ.จันทบุรี	10,763	9,395	62	67
อ.เมือง	จ.ระยอง	73,316	70,144	4,208	6,212
อ.แกลง	จ.ระยอง	15,492	15,032	1,174	1,448
อ.เมือง	จ.ชลบุรี	8,418	3,874	164	22
อ.ศรีราชา	จ.ชลบุรี	7,709	5,903	31	-
อ.สัตหีบ	จ.ชลบุรี	27,064	22,962	197	22
อ.บางปะกง	จ.ฉะเชิงเทรา	2,024	1,406	-	-
อ.เมือง	จ.สมุทรปราการ	221,943	175,111	1,182	900
อ.เมือง	จ.สมุทรสาคร	282,786	267,837	12,916	2,701
อ.เมือง	จ.สมุทรสงคราม	5,262	4,356	641	-
อ.บ้านแหลม	จ.เพชรบุรี	4,133	2,612	33	-
อ.ชะอำ	จ.เพชรบุรี	266	38	2	-
อ.เมือง	จ.ประจวบคีรีขันธ์	18,146	18,058	4,040	872
อ.หัวหิน	จ.ประจวบคีรีขันธ์	8,541	6,330	220	-
อ.เมือง	จ.ชุมพร	42,992	40,194	4,536	1,875
อ.หลังสวน	จ.ชุมพร	7,285	6,426	604	-
อ.เมือง	จ.สุราษฎร์ธานี	7,999	2,835	-	-
อ.ดอนสัก	จ.สุราษฎร์ธานี	14,236	5,285	-	-
อ.ปากพนัง	จ.นครศรีธรรมราช	107,048	97,982	2,494	-
อ.สีชล	จ.นครศรีธรรมราช	8,226	3,875	-	-
อ.ขนอม	จ.นครศรีธรรมราช	33,851	29,212	1,820	330
อ.เมือง	จ.สงขลา	297,001	265,313	17,208	-
อ.เมือง	จ.ปัตตานี	256,254	245,444	17,040	5,342
อ.เมือง	จ.นราธิวาส	14,512	13,794	1,072	-
อ.ตากใบ	จ.นราธิวาส	1,107	463	54	-
อ.เมือง	จ.ระนอง	65,985	55,346	5,139	1,278
อ.คุระบุรี	จ.พังงา	25,624	25,097	964	1,946
อ.ท้ายเหมือง	จ.พังงา	20,069	19,568	1	2,384
อ.เมือง	จ.ภูเก็ต	68,308	63,102	294	1,709
อ.เมือง	จ.กระบี่	16,039	15,917	2,058	2,463
อ.กันตัง	จ.ตรัง	80,200	75,125	1,643	726
อ.เมือง	จ.สตูล	79,743	59,563	4,804	-
อ.ละงู	จ.สตูล	13,388	10,448	704	-

ปริมาณ : ตัน

Quantity : Ton

ชนิดสัตว์น้ำ				Landing Place
ปลาอินทรี	ปลาโอ	ปลาทุบรก	ปลาหางไก่	
King mackerel	Tuna	Scads	Hardtail scad	
10,127	72,183	98,013	16,578	Total
72	25	-	52	Muang, Trat Province
145	107	-	81	Klong-Yai, Trat Province
66	62	-	15	Laem-ngob, Trat Province
-	-	-	-	Muang, Chanthaburi Province
38	-	-	-	Laem-Sing, Chanthaburi Province
426	9,244	1,580	716	Muang, Rayong Province
18	3,522	934	297	Klang, Rayong Province
-	-	-	-	Muang, Chonburi Province
-	90	-	-	Sriracha, Chonburi Province
4	400	-	96	Sattaheep, Chonburi Province
-	-	-	-	Bangpakong, Chachoengsao Province
2,568	2,943	1,197	1,032	Muang, Samutprakan Province
720	-	9,843	2,047	Muang, Samutsakhon Province
47	-	6	198	Muang, Samutsongkhram Province
-	-	-	-	Ban-Laem, Phetchaburi Province
-	-	-	-	Cha-Um, Phetchaburi Province
70	223	87	188	Muang, Prachuap Khiri Khan Province
-	-	-	-	Hua-Hin, Prachuap Khiri Khan Province
351	434	818	955	Muang, Chumphon Province
-	43	-	-	Luang-Saun, Chumphon Province
-	-	-	-	Muang, Surat Thani Province
-	-	-	1	Donsak, Surat Thani Province
1,321	-	-	-	Pakpanang, Nakhon Si Thammarat Province
-	-	-	-	Sichol, Nakhon Si Thammarat Province
127	1,030	53	276	Khanom, Nakhon Si Thammarat Province
297	6,579	1,546	3,002	Muang, Songkhla Province
2,225	35,942	55,961	1,513	Muang, Pattani Province
50	22	1,218	20	Muang, Narathiwat Province
47	31	-	30	Takbai, Narathiwat Province
457	267	1,555	42	Muang, Ranong Province
68	5,488	2,641	903	Kuraburi, Phang-nga Province
63	2,848	8,146	100	Taimuang, Phang-nga Province
36	2,444	9,130	669	Muang, Phuket Province
96	370	117	1,288	Muang, Krabi Province
211	69	342	316	Kantang, Trang Province
530	-	2,249	2,136	Muang, Satun Province
74	-	590	605	La-ngu, Satun Province

ตารางที่ 5 : (ต่อ)

Table 5 : (Cont'd)

ทำขึ้นปลา		ชนิดสัตว์น้ำ			
		ปลาสีกุน	ปลาหลังเขียว	ปลากระดัก	ปลาทรายแดง
		Trevallies	Sardinellas	Anchovies	Threadfin breams
รวม		44,759	114,177	93,436	89,195
อ.เมือง	จ.ตราด	92	16	5,570	2,614
อ.คลองใหญ่	จ.ตราด	243	-	23,532	3,397
อ.แหลมงอบ	จ.ตราด	27	-	33,582	554
อ.เมือง	จ.จันทบุรี	-	-	-	-
อ.แหลมสิงห์	จ.จันทบุรี	98	-	-	2,427
อ.เมือง	จ.ระยอง	27	1,179	3,985	2,510
อ.แกลง	จ.ระยอง	-	1,697	3,149	113
อ.เมือง	จ.ชลบุรี	-	-	-	479
อ.ศรีราชา	จ.ชลบุรี	361	26	3,857	290
อ.สัตหีบ	จ.ชลบุรี	2,842	391	13,925	448
อ.บางปะกง	จ.ฉะเชิงเทรา	-	-	-	-
อ.เมือง	จ.สมุทรปราการ	3,868	-	-	17,123
อ.เมือง	จ.สมุทรสาคร	13,825	52,415	-	3,180
อ.เมือง	จ.สมุทรสงคราม	280	394	-	90
อ.บ้านแหลม	จ.เพชรบุรี	-	-	-	235
อ.ชะอำ	จ.เพชรบุรี	9	-	-	-
อ.เมือง	จ.ประจวบคีรีขันธ์	1,467	4,426	-	19
อ.หัวหิน	จ.ประจวบคีรีขันธ์	-	-	-	-
อ.เมือง	จ.ชุมพร	1,396	3,843	-	708
อ.หลังสวน	จ.ชุมพร	-	3,138	-	-
อ.เมือง	จ.สุราษฎร์ธานี	-	-	-	-
อ.ดอนสัก	จ.สุราษฎร์ธานี	-	-	-	145
อ.ปากพะนึ่ง	จ.นครศรีธรรมราช	-	-	-	6,191
อ.สิชล	จ.นครศรีธรรมราช	-	-	-	-
อ.ขนอม	จ.นครศรีธรรมราช	66	14,856	-	191
อ.เมือง	จ.สงขลา	6,255	8,210	61	32,466
อ.เมือง	จ.ปัตตานี	5,466	4,627	-	6,544
อ.เมือง	จ.นราธิวาส	59	-	8	84
อ.ตากใบ	จ.นราธิวาส	42	-	-	42
อ.เมือง	จ.ระนอง	1,296	9,836	-	1,284
อ.คุระบุรี	จ.พังงา	1,089	1,960	3,530	-
อ.ท้ายเหมือง	จ.พังงา	1,576	220	-	-
อ.เมือง	จ.ภูเก็ต	1,333	13	2,225	1,426
อ.เมือง	จ.กระบี่	1,926	3,189	12	-
อ.กันตัง	จ.ตรัง	1,116	1,015	-	1,910
อ.เมือง	จ.สตูล	-	1,983	-	3,876
อ.ละงู	จ.สตูล	-	743	-	849

ปริมาณ : ตัน
Quantity : Ton

ชนิดสัตว์น้ำ				Landing Place
ปลาปากคม	ปลากระพง	ปลาตาโตตาหวาน	ปลาอื่นๆ	
Lizard fishes	Redsnappers	Big-eyes	Other foodfish	
46,091	9,479	67,696	410,654	Total
100	-	1,827	2,267	Muang, Trat Province
188	-	1,729	5,612	Klong-Yai, Trat Province
29	-	558	1,692	Laem-ngob, Trat Province
-	-	-	-	Muang, Chanthaburi Province
299	37	1,878	762	Laem-Sing, Chanthaburi Province
1,552	154	1,931	14,568	Muang, Rayong Province
30	8	99	1,419	Klang, Rayong Province
-	-	-	554	Muang, Chonburi Province
-	-	-	185	Sriracha, Chonburi Province
-	-	111	548	Sattaheep, Chonburi Province
-	-	-	329	Bangpakong, Chachoengsao Province
14,270	2,856	8,210	100,302	Muang, Samutprakan Province
4,250	1,303	12,102	99,883	Muang, Samutsakhon Province
-	-	75	346	Muang, Samutsongkhram Province
-	-	-	356	Ban-Laem, Phetchaburi Province
-	-	-	14	Cha-Um, Phetchaburi Province
-	-	126	1,529	Muang, Prachuap Khiri Khan Province
-	-	-	5,344	Hua-Hin, Prachuap Khiri Khan Province
290	17	1,757	11,718	Muang, Chumphon Province
-	-	-	1,563	Luang-Saun, Chumphon Province
-	-	-	337	Muang, Surat Thani Province
-	-	-	314	Donsak, Surat Thani Province
8,293	1,305	10,014	28,442	Pakpanang, Nakhon Si Thammarat Province
-	-	-	214	Sichoi, Nakhon Si Thammarat Province
-	9	393	754	Khanom, Nakhon Si Thammarat Province
10,631	257	15,849	44,070	Muang, Songkhla Province
1,937	2,075	3,325	34,495	Muang, Pattani Province
-	-	15	8,112	Muang, Narathiwat Province
1	-	-	60	Takbal, Narathiwat Province
253	198	525	12,236	Muang, Ranong Province
11	-	318	997	Kuraburi, Phang-nga Province
-	2	38	975	Taimuang, Phang-nga Province
1,521	95	1,856	13,077	Muang, Phuket Province
-	-	176	1,314	Muang, Krabi Province
416	1,163	291	9,221	Kantang, Trang Province
1,632	-	3,671	6,152	Muang, Satun Province
388	-	822	893	La-ngu, Satun Province

ตารางที่ 5 : (ต่อ)

Table 5 : (Cont'd)

ทำขึ้นปลา	ชนิดสัตว์น้ำ			
	ปลาเบ็ด	รวมกุ้ง	กุ้งแชบ๊วย	กุ้งกุลาดำ
	Trash fish	Sub-Total Shrimp&Prawn	Banana shrimp	Jumbo tiger prawn
รวม	550,331	39,682	3,141	687
อ.เมือง จ.ตราด	4,431	438	21	-
อ.คลองใหญ่ จ.ตราด	9,946	2,022	103	115
อ.แหลมงอบ จ.ตราด	1,643	103	-	-
อ.เมือง จ.จันทบุรี	-	0	-	-
อ.แหลมสิงห์ จ.จันทบุรี	3,727	101	25	27
อ.เมือง จ.ระยอง	21,852	51	9	-
อ.แกลง จ.ระยอง	1,124	30	-	-
อ.เมือง จ.ชลบุรี	2,655	3,176	272	-
อ.ศรีราชา จ.ชลบุรี	1,063	718	6	-
อ.สัตหีบ จ.ชลบุรี	3,978	1,369	16	-
อ.บางปะกง จ.ฉะเชิงเทรา	1,077	558	95	-
อ.เมือง จ.สมุทรปราการ	18,660	1,349	29	-
อ.เมือง จ.สมุทรสาคร	52,652	1,867	-	-
อ.เมือง จ.สมุทรสงคราม	2,279	551	73	-
อ.บ้านแหลม จ.เพชรบุรี	1,988	841	10	-
อ.ชะอำ จ.เพชรบุรี	13	0	-	-
อ.เมือง จ.ประจวบคีรีขันธ์	5,011	0	-	-
อ.หัวหิน จ.ประจวบคีรีขันธ์	766	2,211	-	-
อ.เมือง จ.ชุมพร	11,496	1,781	160	-
อ.หลังสวน จ.ชุมพร	1,078	542	19	-
อ.เมือง จ.สุราษฎร์ธานี	2,498	196	-	-
อ.ดอนสัก จ.สุราษฎร์ธานี	4,825	6,568	35	-
อ.ปากพนัง จ.นครศรีธรรมราช	39,922	0	-	-
อ.สิชล จ.นครศรีธรรมราช	3,661	2,118	487	-
อ.ขนอม จ.นครศรีธรรมราช	9,307	2,099	212	-
อ.เมือง จ.สงขลา	118,882	2,173	414	-
อ.เมือง จ.ปัตตานี	68,952	1,297	240	35
อ.เมือง จ.นราธิวาส	3,134	130	19	-
อ.ตากใบ จ.นราธิวาส	156	234	37	-
อ.เมือง จ.ระนอง	20,980	2,859	555	61
อ.คุระบุรี จ.พังงา	5,182	0	-	-
อ.ท้ายเหมือง จ.พังงา	3,215	0	-	-
อ.เมือง จ.ภูเก็ต	27,274	1,143	30	145
อ.เมือง จ.กระบี่	2,908	0	-	-
อ.กันตัง จ.ตรัง	56,686	2,690	274	304
อ.เมือง จ.สตูล	32,530	394	-	-
อ.ละงู จ.สตูล	4,780	73	-	-

ปริมาณ : ตัน

Quantity : Ton

ชนิดสัตว์น้ำ				Landing Place
กุ้งกุลาดำ	กุ้งโฮก	กุ้งอื่น ๆ	กุ้ง	
Tiger prawn	School prawn	Other shrimp	Lobster	
0	5,263	30,591	2,840	Total
-	145	272	25	Muang, Trat Province
-	289	1,515	-	Klong-Yai, Trat Province
-	6	97	-	Laem-ngob, Trat Province
-	-	-	-	Muang, Chanthaburi Province
-	34	15	1	Laem-Sing, Chanthaburi Province
-	9	33	-	Muang, Rayong Province
-	-	30	-	Klang, Rayong Province
-	137	2,767	18	Muang, Chonburi Province
-	46	666	28	Sriracha, Chonburi Province
-	122	1,231	10	Sattaheep, Chonburi Province
-	158	305	-	Bangpakong, Chachoengsao Province
-	313	1,007	194	Muang, Samutprakan Province
-	46	1,821	441	Muang, Samutsakhon Province
-	211	267	26	Muang, Samutsongkhram Province
-	79	752	-	Ban-Laem, Phetchaburi Province
-	-	-	1	Cha-Um, Phetchaburi Province
-	-	-	-	Muang, Prachuap Khiri Khan Province
-	-	2,211	-	Hua-Hin, Prachuap Khiri Khan Province
-	560	1,061	-	Muang, Chumphon Province
-	45	478	-	Luang-Saun, Chumphon Province
-	50	146	-	Muang, Surat Thani Province
-	1,034	5,499	-	Donsak, Surat Thani Province
-	-	-	928	Pakpanang, Nakhon Si Thammarat Province
-	308	1,323	-	Sichol, Nakhon Si Thammarat Province
-	204	1,683	84	Khanom, Nakhon Si Thammarat Province
-	44	1,715	609	Muang, Songkhla Province
-	303	719	430	Muang, Pattani Province
-	39	72	29	Muang, Narathiwat Province
-	88	109	-	Takbai, Narathiwat Province
-	296	1,947	-	Muang, Ranong Province
-	-	-	-	Kuraburi, Phang-nga Province
-	-	-	-	Taimuang, Phang-nga Province
-	48	920	2	Muang, Phuket Province
-	-	-	-	Muang, Krabi Province
-	649	1,463	14	Kantang, Trang Province
-	-	394	-	Muang, Satun Province
-	-	73	-	La-ngu, Satun Province

ตารางที่ 5 : (ต่อ)

Table 5 : (Cont'd)

ทำขึ้นปลา		ชนิดสัตว์น้ำ			
		ปู Crab	รวมหมึก Sub-Total Squids&Cuttlefishes	หมึกกล้วย Squid	หมึกกระดอง Cuttlefish
รวม		11,018	154,245	78,049	51,127
อ.เมือง	จ.ตราด	118	1,393	486	661
อ.คลองใหญ่	จ.ตราด	351	1,831	476	893
อ.แหลมงอบ	จ.ตราด	103	579	275	235
อ.เมือง	จ.จันทบุรี	-	-	-	-
อ.แหลมสิงห์	จ.จันทบุรี	93	1,173	543	522
อ.เมือง	จ.ระยอง	101	3,020	2,518	319
อ.แกลง	จ.ระยอง	-	430	380	35
อ.เมือง	จ.ชลบุรี	388	962	292	380
อ.ศรีราชา	จ.ชลบุรี	291	769	325	351
อ.สัตหีบ	จ.ชลบุรี	25	2,698	1,635	751
อ.บางปะกง	จ.ฉะเชิงเทรา	-	60	26	34
อ.เมือง	จ.สมุทรปราการ	606	44,683	25,023	14,745
อ.เมือง	จ.สมุทรสาคร	290	12,351	4,617	3,082
อ.เมือง	จ.สมุทรสงคราม	52	277	143	62
อ.บ้านแหลม	จ.เพชรบุรี	31	649	218	199
อ.ชะอำ	จ.เพชรบุรี	4	223	-	80
อ.เมือง	จ.ประจวบคีรีขันธ์	-	88	61	27
อ.หัวหิน	จ.ประจวบคีรีขันธ์	-	0	-	-
อ.เมือง	จ.ชุมพร	9	1,008	317	400
อ.หลังสวน	จ.ชุมพร	104	213	131	48
อ.เมือง	จ.สุราษฎร์ธานี	11	146	89	57
อ.ดอนสัก	จ.สุราษฎร์ธานี	729	1,654	330	844
อ.ปากพะนึ่ง	จ.นครศรีธรรมราช	1,254	6,884	2,321	2,284
อ.สีชล	จ.นครศรีธรรมราช	265	1,968	863	763
อ.ขนอม	จ.นครศรีธรรมราช	133	2,323	1,248	552
อ.เมือง	จ.สงขลา	802	28,104	17,347	9,134
อ.เมือง	จ.ปัตตานี	711	8,372	4,459	2,906
อ.เมือง	จ.นราธิวาส	53	506	203	159
อ.ตากใบ	จ.นราธิวาส	22	388	184	109
อ.เมือง	จ.ระนอง	911	6,869	2,732	2,357
อ.ตะกั่วป่า	จ.พังงา	-	527	527	-
อ.ท้ายเหมือง	จ.พังงา	-	501	495	6
อ.เมือง	จ.ภูเก็ต	352	1,709	1,200	304
อ.เมือง	จ.กระบี่	-	122	109	13
อ.กันตัง	จ.ตรัง	880	1,491	716	721
อ.เมือง	จ.สตูล	1,939	17,817	6,866	7,276
อ.ละงู	จ.สตูล	390	2,457	894	818

ปริมาณ : ตัน

Quantity : Ton

ชนิดสัตว์น้ำ			Landing Place
หมึกสาย	หมึกหอม	หอย	
Octopus	Bigfin reef Squid	Other Shellfishes	
17,944	7,125	4,841	Total
246	-	-	- Muang, Trat Province
443	19	-	- Klong-Yai, Trat Province
49	20	-	- Laem-ngob, Trat Province
-	-	-	- Muang, Chanthaburi Province
106	2	-	- Laem-Sing, Chanthaburi Province
183	-	-	- Muang, Rayong Province
15	-	-	- Klang, Rayong Province
274	16	-	- Muang, Chonburi Province
89	4	-	- Sriracha, Chonburi Province
275	37	-	- Sattaheep, Chonburi Province
-	-	-	- Bangpakong, Chachoengsao Province
3,127	1,788	-	- Muang, Samutprakan Province
2,979	1,673	-	- Muang, Samutsakhon Province
40	32	-	- Muang, Samutsongkhram Province
218	14	-	- Ban-Laem, Phetchaburi Province
7	136	-	- Cha-Um, Phetchaburi Province
-	-	-	- Muang, Prachuap Khiri Khan Province
-	-	-	- Hua-Hin, Prachuap Khiri Khan Province
210	81	-	- Muang, Chumphon Province
34	-	-	- Luang-Saun, Chumphon Province
-	-	4,811	- Muang, Surat Thani Province
480	-	-	- Donsak, Surat Thani Province
1,565	714	-	- Pakpanang, Nakhon Si Thammarat Province
281	81	-	- Sichol, Nakhon Si Thammarat Province
395	128	-	- Khanom, Nakhon Si Thammarat Province
1,521	102	-	- Muang, Songkhla Province
533	474	-	- Muang, Pattani Province
67	77	-	- Muang, Narathiwat Province
56	39	-	- Takbai, Narathiwat Province
1,154	626	-	- Muang, Ranong Province
-	-	-	- Kuraburi, Phang-nga Province
-	-	-	- Taimuang, Phang-nga Province
136	69	-	- Muang, Phuket Province
-	-	-	- Muang, Krabi Province
35	19	-	- Kantang, Trang Province
2,742	933	30	- Muang, Satun Province
704	41	-	- La-ngu, Satun Province

ตารางที่ 6 : มูลค่าสัตว์น้ำเค็มที่นำมาขึ้น ณ ท่าขึ้นปลาต่างๆ จำแนกตามชนิดสัตว์น้ำ ปี 2546

Table 6 : Total landing of marine fish by species in value, year 2003

ท่าขึ้นปลา	ชนิดสัตว์น้ำ			
	รวม	รวมปลา	ปลาหู	ปลาดัง
	Total	Sub-Total Fish	Indo-Pacific mackerel	Indian mackerel
รวม	39,702,219	26,126,232	2,188,331	769,088
อ.เมือง จ.ตราด	235,726	140,564	2,560	870
อ.คลองใหญ่ จ.ตราด	537,809	316,517	2,896	1,101
อ.แหลมงอบ จ.ตราด	248,246	213,401	4,589	670
อ.เมือง จ.จันทบุรี	-	-	-	-
อ.แหลมสิงห์ จ.จันทบุรี	161,562	96,797	1,189	1,541
อ.เมือง จ.ระยอง	953,482	817,476	89,208	117,780
อ.แกลง จ.ระยอง	211,115	191,806	23,480	24,326
อ.เมือง จ.ชลบุรี	267,904	32,389	6,879	638
อ.ศรีราชา จ.ชลบุรี	133,306	41,733	1,388	-
อ.สัตหีบ จ.ชลบุรี	380,785	174,286	7,953	704
อ.บางปะกง จ.ฉะเชิงเทรา	63,272	8,254	-	-
อ.เมือง จ.สมุทรปราการ	7,452,396	3,539,027	34,278	19,800
อ.เมือง จ.สมุทรสาคร	3,515,473	2,819,727	322,900	59,422
อ.เมือง จ.สมุทรสงคราม	100,951	45,305	21,315	-
อ.บ้านแหลม จ.เพชรบุรี	69,508	12,900	827	-
อ.ชะอำ จ.เพชรบุรี	13,446	193	40	-
อ.เมือง จ.ประจวบคีรีขันธ์	215,741	210,166	104,596	17,710
อ.หัวหิน จ.ประจวบคีรีขันธ์	118,706	91,731	5,472	-
อ.เมือง จ.ชุมพร	593,216	387,536	91,673	32,625
อ.หลังสวน จ.ชุมพร	104,500	49,690	11,996	-
อ.เมือง จ.สุราษฎร์ธานี	56,090	16,523	-	-
อ.ดอนสัก จ.สุราษฎร์ธานี	337,760	23,397	-	-
อ.ปากพนัง จ.นครศรีธรรมราช	1,467,854	922,951	33,861	-
อ.สิชล จ.นครศรีธรรมราช	269,820	11,632	-	-
อ.ขนอม จ.นครศรีธรรมราช	429,742	188,263	25,042	5,775
อ.เมือง จ.สงขลา	7,034,111	4,907,279	306,576	-
อ.เมือง จ.ปัตตานี	5,508,575	4,680,791	558,588	117,778
อ.เมือง จ.นราธิวาส	373,720	309,550	45,542	-
อ.ตากใบ จ.นราธิวาส	68,295	13,689	2,339	-
อ.เมือง จ.ระนอง	3,176,808	2,154,026	193,422	38,198
อ.คุระบุรี จ.พังงา	348,483	327,594	35,475	68,110
อ.ท้ายเหมือง จ.พังงา	297,850	276,191	38	88,303
อ.เมือง จ.ภูเก็ต	1,592,847	1,269,526	7,114	63,693
อ.เมือง จ.กระบี่	358,568	352,737	82,073	93,940
อ.กันตัง จ.ตรัง	1,150,365	746,514	38,875	16,104
อ.เมือง จ.สตูล	1,603,080	618,175	112,067	-
อ.ละงู จ.สตูล	251,307	117,906	14,080	-

มูลค่า : 1,000 บาท

Value : 1,000 Baht

ชนิดสัตว์น้ำ				Landing Place
ปลาอินทรี	ปลาโหล	ปลาชุกชุก	ปลาหางโก๋	
King mackerel	Tuna	Scads	Hardtail scad	Total
844,499	1,747,923	1,059,683	254,374	
4,896	450	-	444	Muang, Trat Province
9,645	2,077	-	652	Klong-Yai, Trat Province
4,686	1,178	-	161	Laem-ngob, Trat Province
-	-	-	-	Muang, Chanthaburi Province
1,710	-	-	-	Laem-Sing, Chanthaburi Province
23,004	162,234	14,031	4,656	Muang, Rayong Province
1,044	70,440	9,481	2,673	Klang, Rayong Province
-	-	-	-	Muang, Chonburi Province
-	1,800	-	-	Sriracha, Chonburi Province
308	7,200	-	590	Sattaheep, Chonburi Province
-	-	-	-	Bangpakong, Chachoengsao Province
285,048	88,187	14,364	12,630	Muang, Samutprakan Province
36,000	-	88,587	24,564	Muang, Samutsakhon Province
1,914	-	60	2,988	Muang, Samutsongkhram Province
-	-	-	-	Ban-Laem, Phetchaburi Province
-	-	-	-	Cha-Um, Phetchaburi Province
3,430	4,460	1,653	2,363	Muang, Prachuap Khiri Khan Province
-	-	-	-	Hua-Hin, Prachuap Khiri Khan Province
12,987	7,096	12,515	9,550	Muang, Chumphon Province
-	694	-	-	Luang-Saun, Chumphon Province
-	-	-	-	Muang, Surat Thani Province
-	-	-	6	Donsak, Surat Thani Province
56,440	-	-	-	Pakpanang, Nakhon Si Thammarat Province
-	-	-	-	Sichol, Nakhon Si Thammarat Province
6,075	16,323	430	2,204	Khanom, Nakhon Si Thammarat Province
20,639	241,252	15,460	42,454	Muang, Songkhla Province
251,546	947,576	590,872	30,098	Muang, Pattani Province
4,978	795	36,825	548	Muang, Narathiwat Province
4,419	1,098	-	960	Takbai, Narathiwat Province
38,869	8,544	10,652	553	Muang, Ranong Province
6,257	82,100	24,085	14,077	Kuraburi, Phang-nga Province
5,884	44,315	77,062	1,637	Taimuang, Phang-nga Province
2,478	48,880	136,970	12,292	Muang, Phuket Province
9,443	9,154	2,418	28,554	Muang, Krabi Province
11,847	2,070	5,118	5,388	Kantang, Trang Province
36,040	-	14,621	43,039	Muang, Satun Province
4,912	-	4,479	11,313	La-ngu, Satun Province

ตารางที่ 6 : (ต่อ)

Table 6 : (Cont'd)

ทำขึ้นปลา	ชนิดสัตว์น้ำ			
	ปลาสิกัน	ปลาหลังเขียว	ปลากระดัก	ปลาทรายแดง
	Trevallies	Sardinellas	Anchovies	Threadfin breams
รวม	767,982	790,769	491,621	1,650,735
อ.เมือง จ.ตราด	1,067	84	27,850	34,243
อ.คลองใหญ่ จ.ตราด	2,187	-	117,660	40,730
อ.แหลมงอบ จ.ตราด	268	-	164,215	6,747
อ.เมือง จ.จันทบุรี	-	-	-	-
อ.แหลมสิงห์ จ.จันทบุรี	2,733	-	-	38,201
อ.เมือง จ.ระยอง	372	7,074	23,391	29,344
อ.แกลง จ.ระยอง	-	9,622	16,533	1,243
อ.เมือง จ.ชลบุรี	-	-	-	7,664
อ.ศรีราชา จ.ชลบุรี	6,002	247	21,216	5,510
อ.สัตหีบ จ.ชลบุรี	47,745	4,003	74,360	8,292
อ.บางปะกง จ.ฉะเชิงเทรา	-	-	-	-
อ.เมือง จ.สมุทรปราการ	65,868	-	-	325,337
อ.เมือง จ.สมุทรสาคร	186,641	340,700	-	77,913
อ.เมือง จ.สมุทรสงคราม	3,429	2,730	-	1,815
อ.บ้านแหลม จ.เพชรบุรี	-	-	-	1,994
อ.ชะอำ จ.เพชรบุรี	72	-	-	-
อ.เมือง จ.ประจวบคีรีขันธ์	22,709	27,486	-	228
อ.หัวหิน จ.ประจวบคีรีขันธ์	-	-	-	-
อ.เมือง จ.ชุมพร	19,264	22,060	-	9,561
อ.หลังสวน จ.ชุมพร	-	16,568	-	-
อ.เมือง จ.สุราษฎร์ธานี	-	-	-	-
อ.ดอนสัก จ.สุราษฎร์ธานี	-	-	-	2,541
อ.ปากพนัง จ.นครศรีธรรมราช	-	-	-	71,082
อ.สิชล จ.นครศรีธรรมราช	-	-	-	-
อ.ขนอม จ.นครศรีธรรมราช	1,019	89,136	-	2,687
อ.เมือง จ.สงขลา	136,109	85,055	810	513,317
อ.เมือง จ.ปัตตานี	111,771	33,960	-	225,952
อ.เมือง จ.นราธิวาส	2,124	-	96	3,034
อ.ตากใบ จ.นราธิวาส	1,492	-	-	1,535
อ.เมือง จ.ระนอง	31,558	79,479	-	38,847
อ.คุระบุรี จ.พังงา	16,521	13,034	24,710	-
อ.ท้ายเหมือง จ.พังงา	27,705	1,506	-	-
อ.เมือง จ.ภูเก็ต	26,484	105	20,860	34,305
อ.เมือง จ.กระบี่	36,653	34,950	120	-
อ.กันตัง จ.ตรัง	18,189	9,094	-	47,941
อ.เมือง จ.สตูล	-	9,915	-	96,900
อ.ละงู จ.สตูล	-	3,961	-	23,772

มูลค่า : 1,000 บาท
Value : 1,000 Baht

ชนิดสัตว์น้ำ				Landing Place
ปลาปากคม	ปลากระพง	ปลาตาโตตาหวาน	ปลาอื่นๆ	
Lizard fishes	Redsnappers	Big-eyes	Other foodfish	
640,592	854,867	777,476	11,527,512	Total
667	-	25,123	29,017	Muang, Trat Province
1,058	-	23,981	80,813	Klong-Yai, Trat Province
196	-	7,149	16,920	Laem-ngob, Trat Province
-	-	-	-	Muang, Chanthaburi Province
8,099	2,354	23,664	6,684	Laem-Sing, Chanthaburi Province
13,814	7,700	18,287	235,999	Muang, Rayong Province
210	440	1,101	28,380	Kiang, Rayong Province
-	-	-	8,367	Muang, Chonburi Province
-	-	-	2,381	Sriracha, Chonburi Province
-	-	789	8,220	Sattaheep, Chonburi Province
-	-	-	3,290	Bangpakong, Chachoengsao Province
285,400	319,872	82,100	1,942,295	Muang, Samutprakarn Province
46,750	101,634	114,969	1,209,039	Muang, Samutsakhon Province
-	-	900	3,472	Muang, Samutsongkhram Province
-	-	-	3,560	Ban-Laem, Phetchaburi Province
-	-	-	42	Cha-Um, Phetchaburi Province
-	-	1,314	9,174	Muang, Prachuap Khiri Khan Province
-	-	-	85,493	Hua-Hin, Prachuap Khiri Khan Province
3,713	1,003	22,841	106,374	Muang, Chumphon Province
-	-	-	16,544	Luang-Saun, Chumphon Province
-	-	-	7,319	Muang, Surat Thani Province
-	-	-	2,752	Donsak, Surat Thani Province
88,744	78,601	121,168	379,676	Pakpanang, Nakhon Si Thammarat Province
-	-	-	1,712	Sichol, Nakhon Si Thammarat Province
-	450	3,381	8,099	Khanom, Nakhon Si Thammarat Province
124,955	21,502	158,648	2,862,281	Muang, Songkhla Province
17,840	198,004	31,388	1,359,629	Muang, Pattani Province
-	-	270	208,104	Muang, Narathiwat Province
25	-	-	1,320	Takbai, Narathiwat Province
3,707	14,169	9,229	1,612,229	Muang, Ranong Province
269	-	4,452	14,667	Kuraburi, Phang-nga Province
-	115	542	14,488	Taimuang, Phang-nga Province
26,209	7,354	31,925	773,497	Muang, Phuket Province
-	-	4,481	36,411	Muang, Krabi Province
6,195	101,669	3,980	307,150	Kantang, Trang Province
26,047	-	66,078	125,325	Muang, Satun Province
6,694	-	19,716	16,789	La-ngu, Satun Province

ตารางที่ 6 : (ต่อ)

Table 6 : (Cont'd)

ทำขึ้นปลา	ชนิดสัตว์น้ำ			
	ปลาเปิด	รวมกุ้ง	กุ้งแช่ขาว	กุ้งกุลาดำ
	Trash fish	Sub-Total Shrimp&Prawn	Banana shrimp	Jumbo tiger prawn
รวม	1,760,780	3,620,828	736,920	194,166
อ.เมือง จ.ตราด	13,293	38,961	6,636	-
อ.คลองใหญ่ จ.ตราด	33,717	150,109	32,712	32,722
อ.แหลมงอบ จ.ตราด	6,622	12,300	-	-
อ.เมือง จ.จันทบุรี	-	-	-	-
อ.แหลมสิงห์ จ.จันทบุรี	10,622	17,945	5,340	8,433
อ.เมือง จ.ระยอง	70,582	3,831	2,070	-
อ.แกลง จ.ระยอง	2,833	930	-	-
อ.เมือง จ.ชลบุรี	8,841	156,420	72,521	-
อ.ศรีราชา จ.ชลบุรี	3,189	24,738	1,554	-
อ.สัตหีบ จ.ชลบุรี	14,122	51,532	4,147	-
อ.บางปะกง จ.ฉะเชิงเทรา	4,964	53,416	22,015	-
อ.เมือง จ.สมุทรปราการ	63,848	363,418	8,120	-
อ.เมือง จ.สมุทรสาคร	210,608	78,820	-	-
อ.เมือง จ.สมุทรสงคราม	6,702	39,541	14,779	-
อ.บ้านแหลม จ.เพชรบุรี	6,519	36,200	3,000	-
อ.ชะอำ จ.เพชรบุรี	39	-	-	-
อ.เมือง จ.ประจวบคีรีขันธ์	15,033	-	-	-
อ.หัวหิน จ.ประจวบคีรีขันธ์	766	26,975	-	-
อ.เมือง จ.ชุมพร	36,274	169,994	36,799	-
อ.หลังสวน จ.ชุมพร	3,888	42,456	4,902	-
อ.เมือง จ.สุราษฎร์ธานี	9,204	9,575	-	-
อ.ดอนสัก จ.สุราษฎร์ธานี	18,098	240,650	6,965	-
อ.ปากพนัง จ.นครศรีธรรมราช	113,379	-	-	-
อ.สิชล จ.นครศรีธรรมราช	9,920	162,230	92,632	-
อ.ขนอม จ.นครศรีธรรมราช	27,642	158,143	49,096	-
อ.เมือง จ.สงขลา	378,421	449,533	93,150	-
อ.เมือง จ.ปัตตานี	205,789	156,256	81,771	14,777
อ.เมือง จ.นราธิวาส	7,234	19,977	6,734	-
อ.ตากใบ จ.นราธิวาส	501	33,070	11,988	-
อ.เมือง จ.ระนอง	74,570	586,231	114,919	15,957
อ.คุระบุรี จ.พังงา	23,837	-	-	-
อ.ท้ายเหมือง จ.พังงา	14,596	-	-	-
อ.เมือง จ.ภูเก็ต	77,360	230,931	6,300	42,050
อ.เมือง จ.กระบี่	14,540	-	-	-
อ.กันตัง จ.ตรัง	172,894	282,963	58,770	80,227
อ.เมือง จ.สตูล	88,143	21,673	-	-
อ.ตะลุง จ.สตูล	12,190	2,010	-	-

มูลค่า : 1,000 บาท

Value : 1,000 Baht

ชนิดสัตว์น้ำ				Landing Place
กุ้งกุลาลาซ	กุ้งโรงเรียน	กุ้งอื่น ๆ	กุ้ง	
Tiger prawn	School prawn	Other shrimp	Lobster	
0	692,460	1,997,282	393,135	Total
-	14,645	17,680	1,125	Muang, Trat Province
-	34,680	49,995	-	Klong-Yai, Trat Province
-	660	11,640	-	Laem-ngob, Trat Province
-	-	-	-	Muang, Chanthaburi Province
-	3,672	500	30	Laem-Sing, Chanthaburi Province
-	936	825	-	Muang, Rayong Province
-	-	930	-	Klang, Rayong Province
-	19,152	64,747	990	Muang, Chonburi Province
-	6,534	16,650	2,520	Sriracha, Chonburi Province
-	16,610	30,775	920	Sattaheep, Chonburi Province
-	18,802	12,599	-	Bangpakong, Chachoengsao Province
-	46,324	308,974	35,345	Muang, Samutprakan Province
-	5,980	72,840	15,435	Muang, Samutsakhon Province
-	19,584	5,178	805	Muang, Samutsongkhram Province
-	14,962	18,238	-	Ban-Laem, Phetchaburi Province
-	-	-	151	Cha-Um, Phetchaburi Province
-	-	-	-	Muang, Prachuap Khiri Khan Province
-	-	26,975	-	Hua-Hin, Prachuap Khiri Khan Province
-	84,960	48,235	-	Muang, Chumphon Province
-	7,893	29,661	-	Luang-Saun, Chumphon Province
-	4,878	4,697	-	Muang, Surat Thani Province
-	111,661	122,024	-	Donsak, Surat Thani Province
-	-	-	168,005	Pakpanang, Nakhon Si Thammarat Province
-	29,260	40,338	-	Sichol, Nakhon Si Thammarat Province
-	27,188	81,859	1,176	Khanom, Nakhon Si Thammarat Province
-	5,695	350,688	110,056	Muang, Songkhla Province
-	39,500	20,208	52,391	Muang, Pattani Province
-	6,403	6,840	3,388	Muang, Narathiwat Province
-	14,520	6,562	-	Takbai, Narathiwat Province
-	49,745	405,610	-	Muang, Ranong Province
-	-	-	-	Kuraburi, Phang-nga Province
-	-	-	-	Taimuang, Phang-nga Province
-	7,776	174,805	310	Muang, Phuket Province
-	-	-	-	Muang, Krabi Province
-	100,440	43,526	488	Kantang, Trang Province
-	-	21,673	-	Muang, Satun Province
-	-	2,010	-	La-ngu, Satun Province

ตารางที่ 6 : (ต่อ)

Table 6 : (Cont'd)

ท่าขึ้นปลา	ชนิดสัตว์น้ำ			
	ปู	รวมหมึก	หมึกกล้วย	หมึกกระดอง
	Crab	Sub-Total Squids&Cuttlefishes	Squid	Cuttlefish
รวม	547,841	8,989,637	5,054,090	2,899,082
อ.เมือง จ.ตราด	4,130	50,946	17,787	25,779
อ.คลองใหญ่ จ.ตราด	9,828	61,355	16,231	32,042
อ.แหลมงอบ จ.ตราด	2,347	20,198	9,928	7,977
อ.เมือง จ.จันทบุรี	-	-	-	-
อ.แหลมสิงห์ จ.จันทบุรี	2,772	44,018	21,878	19,038
อ.เมือง จ.ระยอง	4,545	127,630	111,550	11,543
อ.แกลง จ.ระยอง	-	18,379	16,766	1,178
อ.เมือง จ.ชลบุรี	33,368	44,737	19,180	18,041
อ.ศรีราชา จ.ชลบุรี	25,608	38,707	21,586	14,823
อ.สัตหีบ จ.ชลบุรี	1,381	152,666	109,334	33,832
อ.บางปะกง จ.ฉะเชิงเทรา	-	1,602	650	952
อ.เมือง จ.สมุทรปราการ	50,781	3,463,825	2,177,001	1,017,405
อ.เมือง จ.สมุทรสาคร	7,250	594,241	236,000	167,061
อ.เมือง จ.สมุทรสงคราม	3,256	12,044	6,461	2,980
อ.บ้านแหลม จ.เพชรบุรี	1,755	18,653	6,814	5,731
อ.ชะอำ จ.เพชรบุรี	222	12,880	-	2,097
อ.เมือง จ.ประจวบคีรีขันธ์	-	5,585	4,021	1,564
อ.หัวหิน จ.ประจวบคีรีขันธ์	-	0	-	-
อ.เมือง จ.ชุมพร	225	35,461	7,713	16,459
อ.หลังสวน จ.ชุมพร	3,594	8,760	5,224	2,151
อ.เมือง จ.สุราษฎร์ธานี	385	5,552	3,171	2,381
อ.ดอนสัก จ.สุราษฎร์ธานี	20,880	52,833	12,499	26,749
อ.ปากพนัง จ.นครศรีธรรมราช	32,248	344,650	125,581	118,643
อ.สิชล จ.นครศรีธรรมราช	20,850	75,108	34,141	30,811
อ.ขนอม จ.นครศรีธรรมราช	4,787	77,373	42,694	20,294
อ.เมือง จ.สงขลา	49,084	1,518,159	990,890	475,513
อ.เมือง จ.ปัตตานี	74,272	544,865	326,313	170,376
อ.เมือง จ.นราธิวาส	4,527	36,278	15,516	11,534
อ.ตากใบ จ.นราธิวาส	1,870	19,666	9,752	4,905
อ.เมือง จ.ระนอง	57,329	379,022	151,907	147,127
อ.คุระบุรี จ.พังงา	-	20,889	20,889	-
อ.ท้ายเหมือง จ.พังงา	-	21,659	21,403	256
อ.เมือง จ.ภูเก็ต	30,621	61,459	43,632	11,809
อ.เมือง จ.กระบี่	-	5,831	5,181	650
อ.กันตัง จ.ตรัง	38,511	81,889	38,714	40,723
อ.เมือง จ.สตูล	49,715	913,026	372,806	408,406
อ.ละงู จ.สตูล	11,700	119,891	50,877	48,262

มูลค่า : 1,000 บาท

Value : 1,000 Baht

ชนิดสัตว์น้ำ			Landing Place
หมึกสาย	หมึกหอม	หอย	
Octopus	Bigfin reef Squid	Other Shellfishes	
535,264	501,191	24,546	Total
7,380	-	-	Muang, Trat Province
12,227	855	-	Klong-Yai, Trat Province
1,193	1,100	-	Laem-ngob, Trat Province
-	-	-	Muang, Chanthaburi Province
2,996	106	-	Laem-Sing, Chanthaburi Province
4,537	-	-	Muang, Rayong Province
435	-	-	Kiang, Rayong Province
6,076	1,440	-	Muang, Chonburi Province
1,958	340	-	Sriracha, Chonburi Province
6,170	3,330	-	Sattaheep, Chonburi Province
-	-	-	Bangpakong, Chachoengsao Province
108,538	160,881	-	Muang, Samutprakan Province
97,789	93,391	-	Muang, Samutsakhon Province
1,240	1,363	-	Muang, Samutsongkhram Province
5,562	546	-	Ban-Laem, Phetchaburi Province
175	10,608	-	Cha-Um, Phetchaburi Province
-	-	-	Muang, Prachuap Khiri Khan Province
-	-	-	Hua-Hin, Prachuap Khiri Khan Province
5,214	6,075	-	Muang, Chumphon Province
1,385	-	-	Luang-Saun, Chumphon Province
-	-	24,055	Muang, Surat Thani Province
13,585	-	-	Donsak, Surat Thani Province
53,823	46,603	-	Pakpanang, Nakhon Si Thammarat Province
7,726	2,430	-	Sichol, Nakhon Si Thammarat Province
9,346	5,039	-	Khanom, Nakhon Si Thammarat Province
45,447	6,309	-	Muang, Songkhla Province
11,860	36,316	-	Muang, Pattani Province
3,241	5,987	-	Muang, Narathiwat Province
2,800	2,209	-	Takbai, Narathiwat Province
34,370	45,618	-	Muang, Ranong Province
-	-	-	Kuraburi, Phang-nga Province
-	-	-	Taimuang, Phang-nga Province
3,080	2,938	-	Muang, Phuket Province
-	-	-	Muang, Krabi Province
1,318	1,134	-	Kantang, Trang Province
68,193	63,621	491	Muang, Satun Province
17,600	2,952	-	La-ngu, Satun Province

ตารางที่ 7 : ราคาสัตว์น้ำเค็มที่นำมาขึ้นจำหน่าย ณ ท่าขึ้นปลาเป็นรายชนิด ปี 2541 - 2546

Table 7 : Price of marine fish at landing place, year 1998 - 2003

ราคา : บาท / กก.

Price : Baht / Kg.

ชนิดสัตว์น้ำ	2541 (1998)	2542 (1999)	2543 (2000)	2544 (2001)	2545 (2002)	2546 (2003)	Species
ปลาทู	32.92	27.26	25.74	24.60	25.93	25.47	Indo - Pacific mackerel
ปลาลัง	28.14	30.64	27.17	25.90	27.51	25.24	Indian mackerel
ปลาอินทรี	62.63	69.92	65.01	64.97	77.74	83.39	King mackerel
ปลาโอ	31.66	25.55	22.55	22.70	24.11	24.22	Tuna
ปลาทูแขก	14.25	14.74	11.85	11.49	12.55	10.81	Scads
ปลาแซ่ไก่	16.75	18.10	19.10	17.82	18.23	15.34	Hardtail scad
ปลาสิğun	18.16	19.42	21.36	16.73	17.53	17.16	Trevallies
ปลาหลังเขียว	5.86	4.94	5.50	6.11	6.83	6.93	Sardinellas
ปลากะตัก	4.50	5.11	5.02	4.75	4.95	5.26	Anchovies
ปลาทรายแดง	15.60	15.42	15.02	13.92	17.26	18.51	Threadfin breams
ปลาปากคม	7.95	9.69	7.48	10.80	14.50	13.90	Lizard fishes
ปลากะพง	58.89	58.87	54.19	62.74	84.17	90.19	Red snappers
ปลาตาโตตาหวาน	8.14	10.25	7.82	10.53	12.70	11.48	Big - eyes
ปลาเคย	13.32	21.31	18.00	29.86	28.61	28.07	Other foodfish
ปลาเบ็ด	2.90	3.05	3.05	3.01	3.19	3.20	Trash fish
กุ้งแชบ๊วย	236.11	222.73	223.69	245.69	256.21	234.61	Banana shrimp
กุ้งกุลาดำ	-	245.82	290.53	270.66	272.33	282.63	Jumbo tiger prawn
กุ้งกุลาดาย	-	331.66	356.41	361.22	-	-	Tiger prawn
กุ้งโอคัก	111.04	115.36	120.89	139.32	136.12	131.57	School prawn
กุ้งอื่นๆ	41.15	28.37	41.70	69.42	70.49	65.29	Other shrimp
กั้ง	112.94	106.55	113.84	104.40	120.99	138.43	Lobster
ปู	32.95	29.80	25.03	36.41	41.30	49.72	Crab
หมึกกล้วย	57.15	51.67	49.33	48.10	60.60	64.76	Squid
หมึกกระดอง	51.51	50.28	55.23	45.19	55.45	56.70	Cuttlefish
หมึกสาย	21.87	20.02	18.73	28.78	29.83	29.83	Octopus
หมึกหอม	70.40	70.85	67.17	64.59	64.85	70.34	Bigfin reef squid
หอย	3.78	6.76	4.48	4.11	5.46	5.07	Shellfishes

