



พระราชกฤษฎีกา
จัดตั้งเทศบาลเมืองท่าโขลง
พ.ศ. ๒๕๔๔

ภูมิพลอดุลยเดช ป.ร.

ให้ไว้ ณ วันที่ ๖ ตุลาคม พ.ศ. ๒๕๔๔

เป็นปีที่ ๕๖ ในรัชกาลปัจจุบัน

พระบาทสมเด็จพระปรมินทรมหาภูมิพลอดุลยเดช มีพระบรมราชโองการโปรดเกล้าฯ ให้ประกาศว่า

โดยที่เป็นการสมควรจัดตั้งเทศบาลเมืองท่าโขลงโดยเปลี่ยนแปลงฐานะเทศบาลตำบลท่าโขลง ในอำเภอคลองหลวง จังหวัดปทุมธานี เป็นเทศบาลเมืองท่าโขลง

อาศัยอำนาจตามความในมาตรา ๒๒๑ ของรัฐธรรมนูญแห่งราชอาณาจักรไทย และมาตรา ๑๐ แห่งพระราชบัญญัติเทศบาล พ.ศ. ๒๔๘๖ ซึ่งแก้ไขเพิ่มเติมโดยพระราชบัญญัติเทศบาล (ฉบับที่ ๑๑) พ.ศ. ๒๕๔๓ จึงทรงพระกรุณาโปรดเกล้าฯ ให้ตราพระราชกฤษฎีกาขึ้นไว้ ดังต่อไปนี้

มาตรา ๑ พระราชกฤษฎีกานี้เรียกว่า “พระราชกฤษฎีกาจัดตั้งเทศบาลเมืองท่าโขลง พ.ศ. ๒๕๔๔”

มาตรา ๒ พระราชกฤษฎีกานี้ให้ใช้บังคับตั้งแต่วันถัดจากวันประกาศในราชกิจจานุเบกษา เป็นต้นไป

มาตรา ๓ ให้เปลี่ยนแปลงฐานะเทศบาลตำบลท่าโขลง ในอำเภอคลองหลวง จังหวัดปทุมธานี เป็นเทศบาลเมืองมีชื่อว่า “เทศบาลเมืองท่าโขลง”

มาตรา ๔ ให้กำหนดเขตเทศบาลเมืองท่าโขลง ไว้ดังนี้

หลักเขตที่ ๑ ตั้งอยู่ที่จุดซึ่งเส้นแบ่งเขตอำเภอคลองหลวง กับอำเภอสามโคก บรรจบกับเส้นแบ่งเขตอำเภอคลองหลวง จังหวัดปทุมธานี กับอำเภอบางปะอิน จังหวัดพระนครศรีอยุธยา

ด้านเหนือ

จากหลักเขตที่ ๑ เป็นเส้นเลียบแนวเส้นแบ่งเขตอำเภอคลองหลวง จังหวัดปทุมธานี กับอำเภอบางปะอิน จังหวัดพระนครศรีอยุธยา ไปทางทิศตะวันออกเฉียงเหนือและลงมาทางทิศใต้ ผ่านทางหลวงแผ่นดินหมายเลข ๑ และขึ้นไปทางทิศเหนือ ถึงหลักเขตที่ ๒ ซึ่งตั้งอยู่ที่จุดซึ่งเส้นแบ่งเขตอำเภอคลองหลวง จังหวัดปทุมธานี กับอำเภอบางปะอิน จังหวัดพระนครศรีอยุธยา บรรจบกับเส้นแบ่งเขตอำเภอคลองหลวง จังหวัดปทุมธานี กับอำเภอวังน้อย จังหวัดพระนครศรีอยุธยา

จากหลักเขตที่ ๒ เป็นเส้นเลียบแนวเส้นแบ่งเขตอำเภอคลองหลวง จังหวัดปทุมธานี กับอำเภอวังน้อย จังหวัดพระนครศรีอยุธยา ไปทางทิศตะวันออกเฉียงเหนือ ถึงหลักเขตที่ ๓ ซึ่งตั้งอยู่ที่จุดซึ่งเส้นแบ่งเขตอำเภอคลองหลวง จังหวัดปทุมธานี กับอำเภอวังน้อย จังหวัดพระนครศรีอยุธยา บรรจบกับเส้นแบ่งเขตตำบลคลองสองกับตำบลคลองสาม อำเภอคลองหลวง จังหวัดปทุมธานี

ด้านตะวันออก

จากหลักเขตที่ ๓ เป็นเส้นเลียบแนวเส้นแบ่งเขตตำบลคลองสองกับตำบลคลองสาม อำเภอคลองหลวง จังหวัดปทุมธานี ไปทางทิศใต้ ถึงหลักเขตที่ ๔ ซึ่งตั้งอยู่ริมทางหลวงแผ่นดินหมายเลข ๓๒๑๔ ฟากเหนือ

ด้านใต้

จากหลักเขตที่ ๔ เป็นเส้นเลียบริมทางหลวงแผ่นดินหมายเลข ๓๒๑๔ ฟากเหนือ ไปทางทิศตะวันตก ผ่านทางหลวงแผ่นดินหมายเลข ๑ และเลียบริมถนนเชิงรึก ฟากเหนือ ไปทางทิศตะวันตก ถึงหลักเขตที่ ๕ ซึ่งตั้งอยู่บนเส้นแบ่งเขตอำเภอคลองหลวงกับอำเภอเมืองปทุมธานี

ด้านตะวันตก

จากหลักเขตที่ ๕ เป็นเส้นเลียบแนวเส้นแบ่งเขตอำเภอคลองหลวงกับอำเภอเมืองปทุมธานี และเลียบแนวเส้นแบ่งเขตอำเภอคลองหลวงกับอำเภอสามโคก ตามแนวเขตทางรถไฟสายเหนือ ฟากตะวันออก ไปทางทิศเหนือ จนบรรจบกับหลักเขตที่ ๑

ดังปรากฏตามแผนที่ท้ายพระราชกฤษฎีกานี้

ตามเส้นแนวเขตที่กล่าวไว้ในมาตรานี้ ให้มีหลักข้อยกไว้เพื่อแสดงแนวเขตตามสมควร มาตรา ๕ ให้รัฐมนตรีว่าการกระทรวงมหาดไทยรักษาการตามพระราชกฤษฎีกานี้

ผู้รับสนองพระบรมราชโองการ

พันตำรวจโท ทักษิณ ชินวัตร

นายกรัฐมนตรี



LIRT

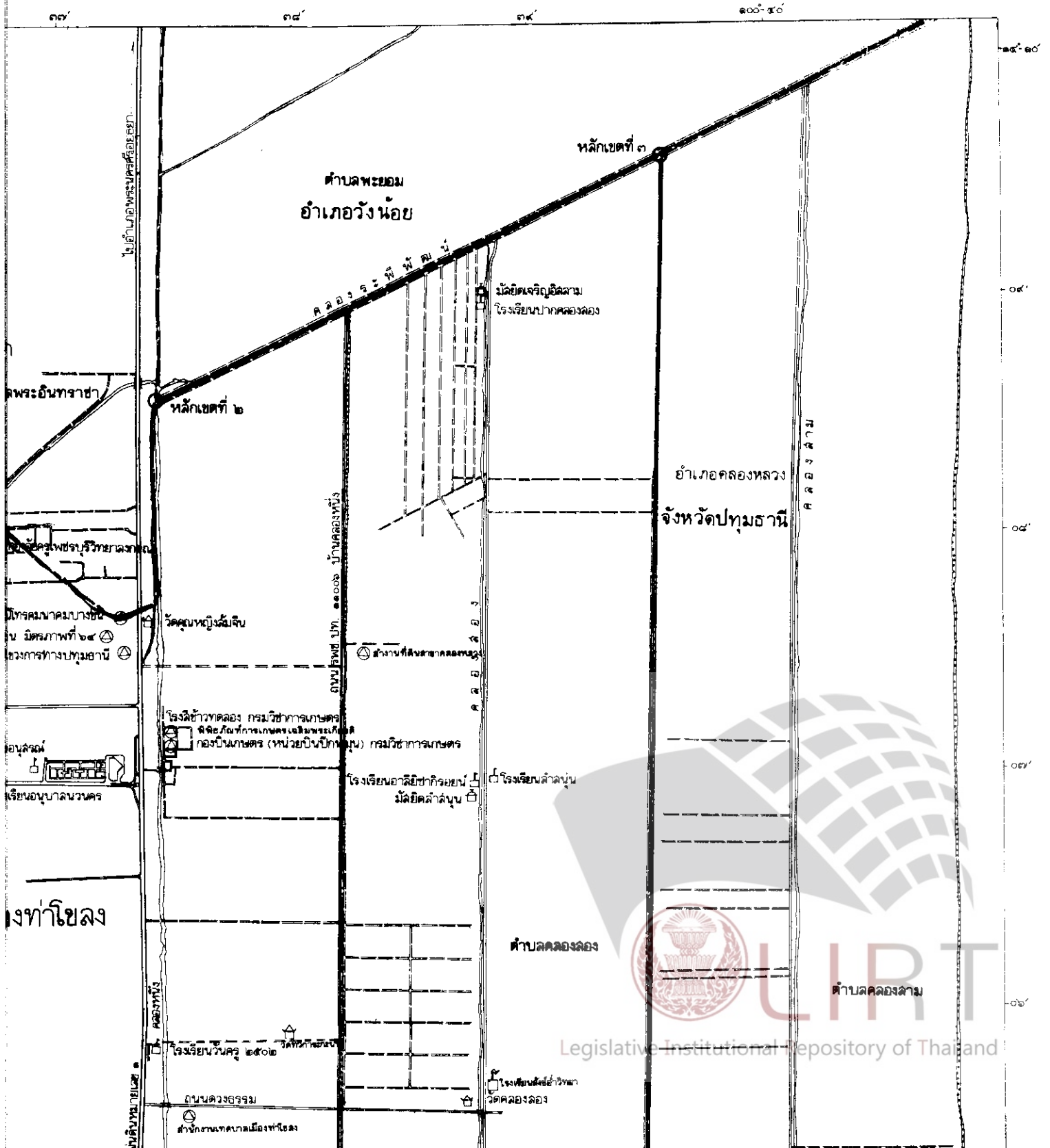
แผนที่ท้ายพระราชกฤษฎีกา

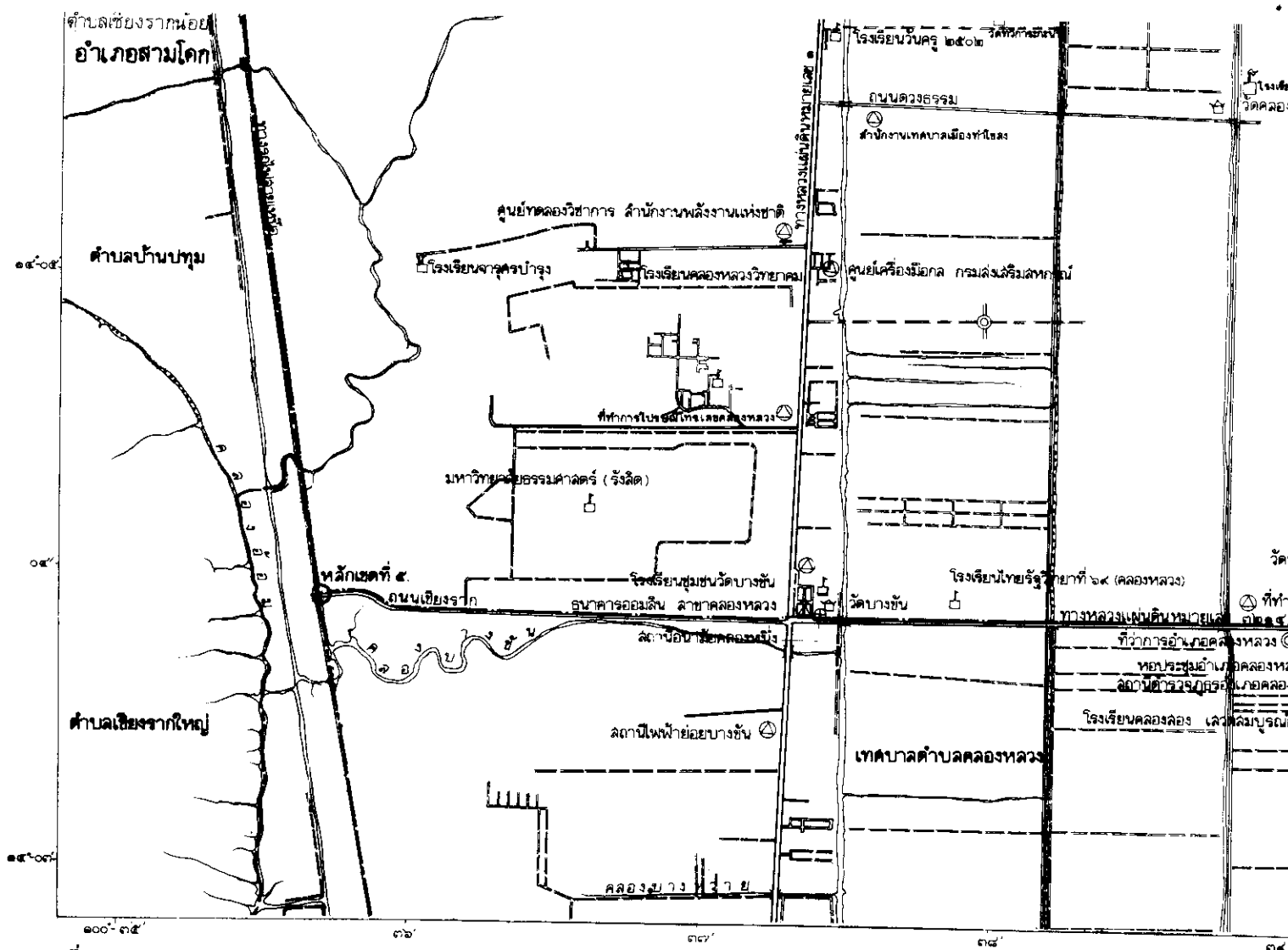
จัดตั้งเทศบาลเมืองท่าโขลง

พ.ศ. ๒๕๔๔

มาตราส่วน ๑ : ๕๐,๐๐๐

๐ ๕๐๐ ๑,๐๐๐ เมตร





เครื่องหมาย

- | | | | |
|--|-----------------------|--|----------------------|
| | เขตเทศบาล | | ที่ว่าการอำเภอ |
| | เขตอำเภอ | | สถานที่ราชการ |
| | เขตตำบล | | โรงเรียน มหาวิทยาลัย |
| | ทางหลวง ถนน | | สถานีอนามัย |
| | ถนนลูกรัง พื้นถนนอ่อน | | วัด |
| | ทางรถไฟ | | มัสยิด |
| | สะพาน | | |
| | คลอง | | |
| | คลองส่งน้ำชลประทาน | | |

หมายเหตุ :- เหตุผลในการประกาศใช้พระราชกฤษฎีกาฉบับนี้ คือ เนื่องจากเทศบาลตำบลท่าโขลง ซึ่งจัดตั้งขึ้นโดยพระราชกฤษฎีกาจัดตั้งเทศบาลตำบลท่าโขลง จังหวัดปทุมธานี พ.ศ. ๒๕๓๕ มีสภาพความเจริญเติบโตทางเศรษฐกิจและสังคมเพิ่มขึ้น สมควรเปลี่ยนแปลงฐานะเป็นเทศบาลเมืองท่าโขลง จึงจำเป็นต้องตราพระราชกฤษฎีกานี้