

พระราชกฤษฎีกา

กำหนดเขตที่ดิน ในท้องที่ตำบลวังพร้าว ตำบลนาแสง ตำบลนาแก้ว อำเภอเกาะคา
ตำบลแม่แก้ว อำเภอสบปราบ และตำบลผาปัง ตำบลแม่ปู้
ตำบลแม่พริก อำเภอแม่พริก จังหวัดลำปาง
ให้เป็นเขตปฏิรูปที่ดิน
พ.ศ. ๒๕๕๕

ภูมิพลอดุลยเดช ป.ร.

ให้ไว้ ณ วันที่ ๒๔ พฤษภาคม พ.ศ. ๒๕๕๕
เป็นปีที่ ๖๑ ในรัชกาลปัจจุบัน

พระบาทสมเด็จพระปรมินทรมหาภูมิพลอดุลยเดช มีพระบรมราชโองการโปรดเกล้าฯ
ให้ประกาศว่า

โดยที่เป็นการสมควรกำหนดเขตที่ดิน ในท้องที่ตำบลวังพร้าว ตำบลนาแสง ตำบลนาแก้ว
อำเภอเกาะคา ตำบลแม่แก้ว อำเภอสบปราบ และตำบลผาปัง ตำบลแม่ปู้ ตำบลแม่พริก อำเภอแม่พริก
จังหวัดลำปาง ให้เป็นเขตปฏิรูปที่ดิน

อาศัยอำนาจตามความในมาตรา ๒๒๑ ของรัฐธรรมนูญแห่งราชอาณาจักรไทย และมาตรา ๒๕
วรรคหนึ่ง แห่งพระราชบัญญัติการปฏิรูปที่ดินเพื่อเกษตรกรรม พ.ศ. ๒๕๑๘ อันเป็นกฎหมายที่มี
บทบัญญัติบางประการเกี่ยวกับการจำกัดสิทธิและเสรีภาพของบุคคล ซึ่งมาตรา ๒๕ ประกอบกับ
มาตรา ๔๘ มาตรา ๔๙ และมาตรา ๕๐ ของรัฐธรรมนูญแห่งราชอาณาจักรไทย บัญญัติให้กระทำได้



LIRT

โดยอาศัยอำนาจตามบทบัญญัติแห่งกฎหมาย จึงทรงพระกรุณาโปรดเกล้าฯ ให้ตราพระราชกฤษฎีกาขึ้นไว้ ดังต่อไปนี้

มาตรา ๑ พระราชกฤษฎีกานี้เรียกว่า “พระราชกฤษฎีกากำหนดเขตที่ดิน ในท้องที่ตำบลวังพร้าว ตำบลนาแสง ตำบลนาแก้ว อำเภอเกาะคา ตำบลแม่กัวะ อำเภอสบปราบ และตำบลผาปัง ตำบลแม่ปู้ ตำบลแม่พริก อำเภอแม่พริก จังหวัดลำปาง ให้เป็นเขตปฏิรูปที่ดิน พ.ศ. ๒๕๕๕”

มาตรา ๒ พระราชกฤษฎีกานี้ให้ใช้บังคับตั้งแต่วันถัดจากวันประกาศในราชกิจจานุเบกษาเป็นต้นไป

มาตรา ๓ ให้ที่ดินในท้องที่ตำบลวังพร้าว ตำบลนาแสง ตำบลนาแก้ว อำเภอเกาะคา ตำบลแม่กัวะ อำเภอสบปราบ และตำบลผาปัง ตำบลแม่ปู้ ตำบลแม่พริก อำเภอแม่พริก จังหวัดลำปาง ภายในแนวเขตตามแผนที่ท้ายพระราชกฤษฎีกานี้ เป็นเขตปฏิรูปที่ดิน

มาตรา ๔ ให้รัฐมนตรีว่าการกระทรวงการคลัง รัฐมนตรีว่าการกระทรวงเกษตรและสหกรณ์ และรัฐมนตรีว่าการกระทรวงมหาดไทยรักษาการตามพระราชกฤษฎีกานี้

ผู้รับสนองพระบรมราชโองการ

พันตำรวจโท ทักษิณ ชินวัตร

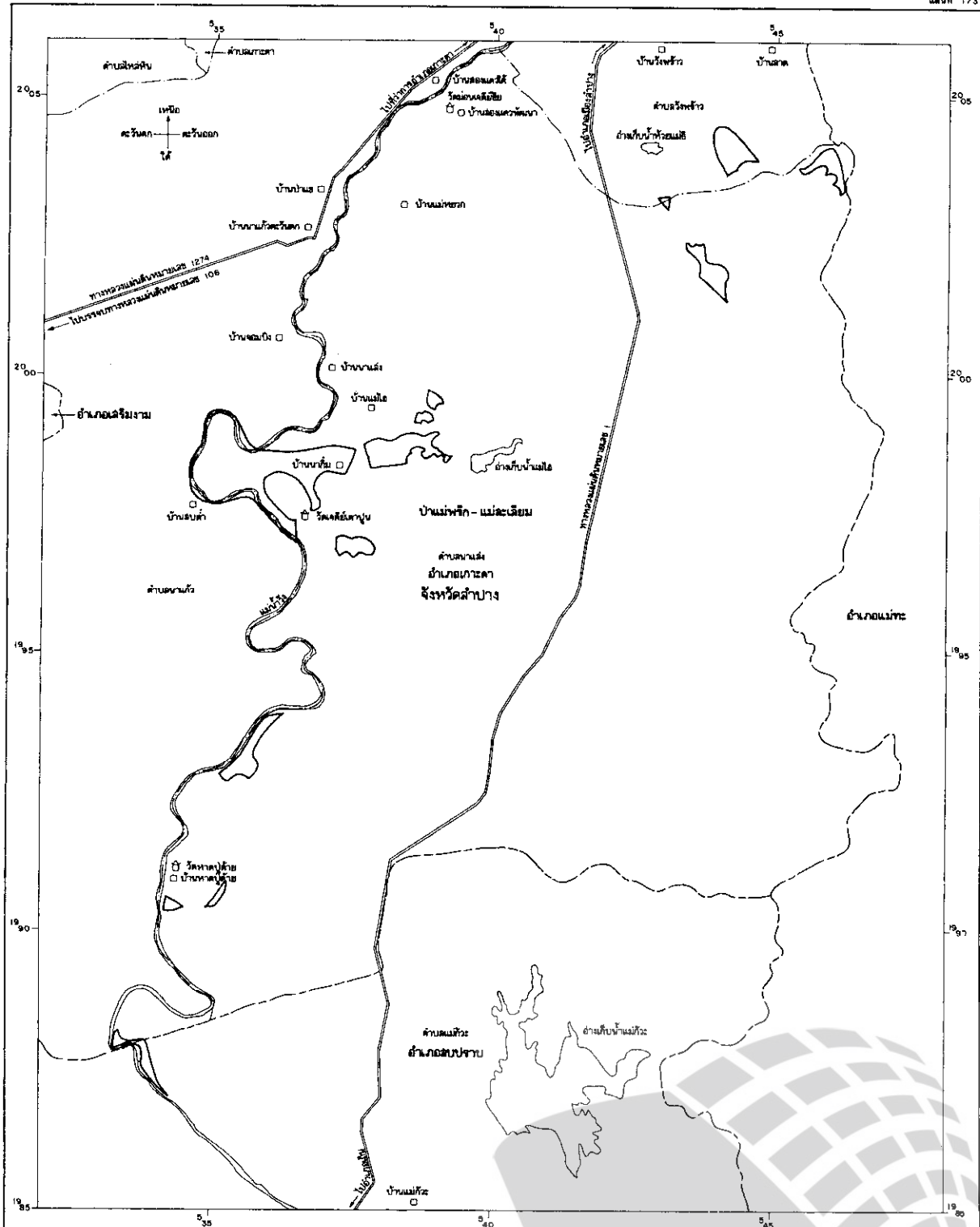
นายกรัฐมนตรี

แผนที่ท้ายพระราชกฤษฎีกา
กำหนดเขตที่ดิน ในท้องที่ตำบลวังพร้าว ตำบลนาแม่รัง ตำบลนาแก้ว อำเภอเกาะคา ตำบลแม่ทะวัง อำเภอลลับปาน และตำบลปางปึง ตำบลแม่ปู ตำบลแม่พริก อำเภอแม่พริก จังหวัดลำปาง
ให้เป็นเขตปฏิรูปที่ดิน
พ.ศ. 2549

มาตราส่วน 1 : 50,000



แผ่นที่ 1/3



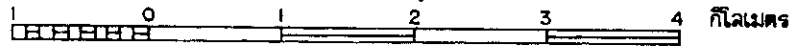
- เครื่องหมาย**
- แนวเขตปฏิรูปที่ดิน
 - เขตอำเภอ เขตกิ่งอำเภอ
 - เขตตำบล
 - ทางหลวง ถนน ระบาย
 - แม่น้ำ คลอง ห้วย
 - ส่วนที่รับน้ำ ท้องน้ำ
 - หมู่บ้าน บ้าน
 - วัด ศาลาประชา



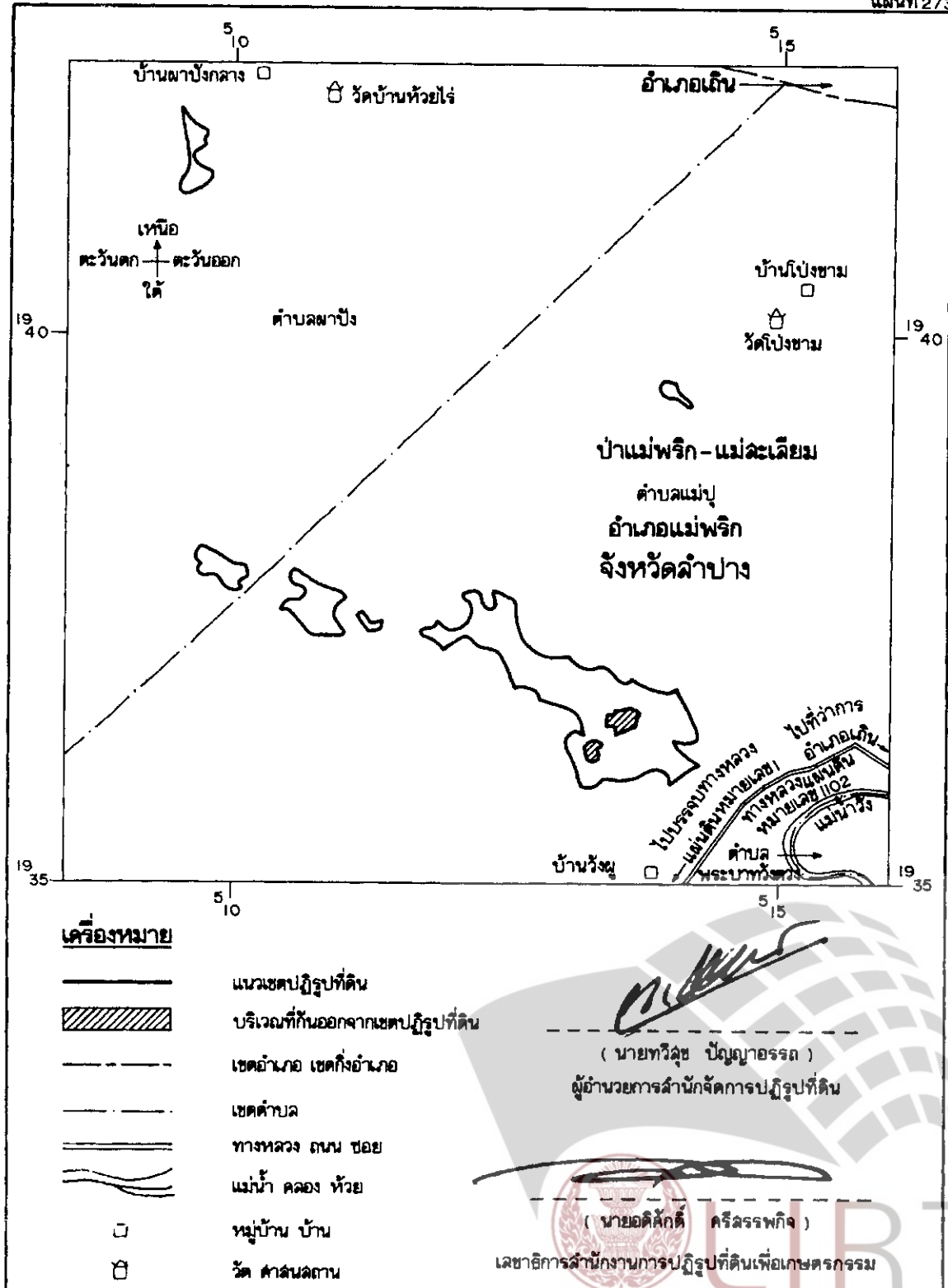
(Signature)
นายรัฐ ปิณฑุวรรณ
ผู้อำนวยการสำนักงานปฏิรูปที่ดิน
(นายอดิศักดิ์ ศรีสงคราม)
เลขาธิการสำนักงานการปฏิรูปที่ดินเพื่อเกษตรกรรม

แผนที่ท้ายพระราชกฤษฎีกา
กำหนดเขตที่ดิน ในท้องที่ตำบลวังพร้าว ตำบลนาแล้ง ตำบลนาแก้ว อำเภอเกาะคา ตำบลแม่ก๊ะ
อำเภอลบบปราบ และตำบลผาบึง ตำบลแม่ปู ตำบลแม่พริก อำเภอแม่พริก จังหวัดลำปาง
ให้เป็นเขตปฏิรูปที่ดิน
พ.ศ. 2549

มาตราส่วน 1 : 50,000

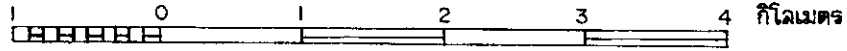


แผนที่ 2/3

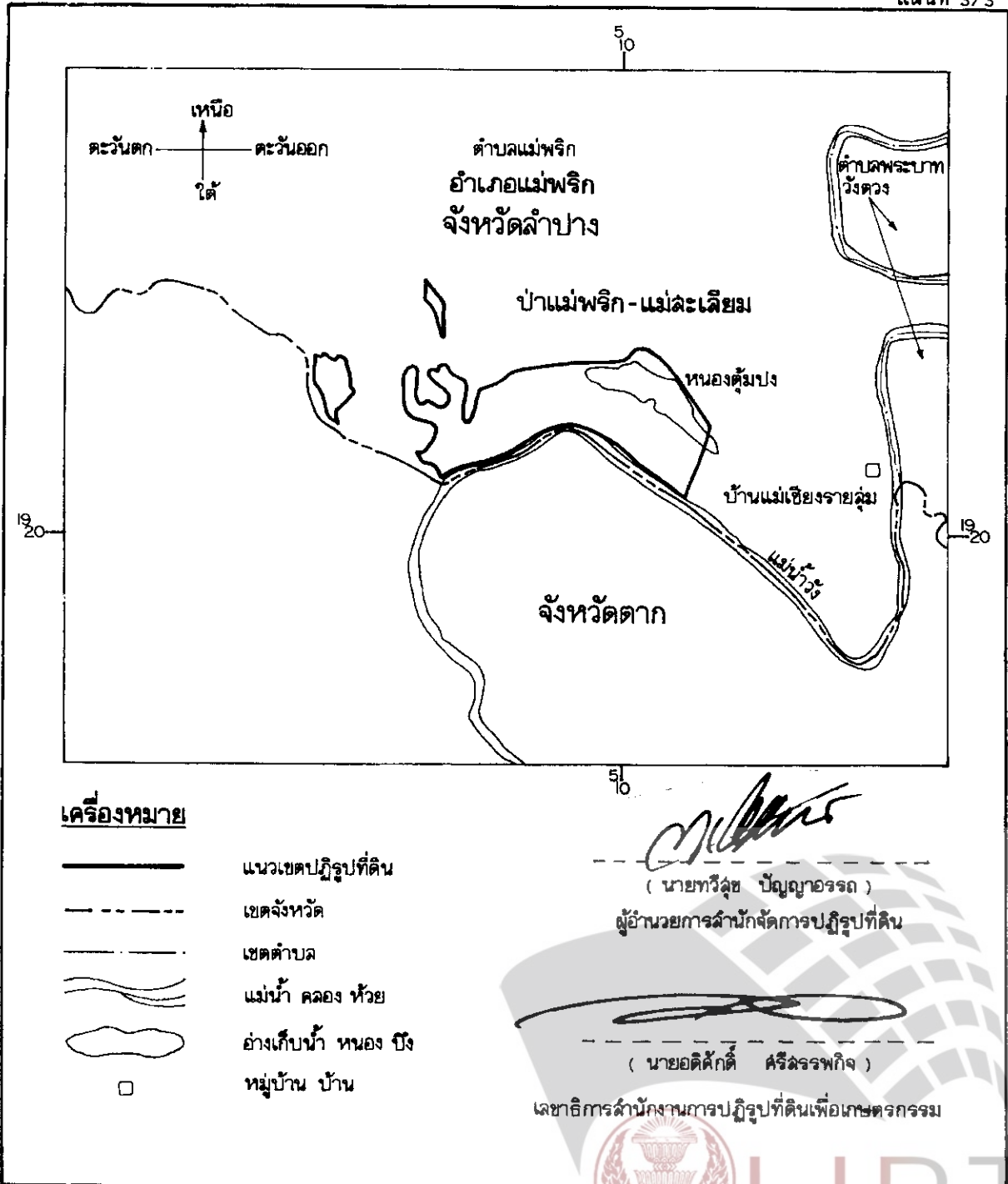


แผนที่ท้ายพระราชกฤษฎีกา
กำหนดเขตที่ดิน ในท้องที่ตำบลวังพร้าว ตำบลนาแล้ง ตำบลนาแก้ว อำเภอเกาะคา ตำบลแม่ก๊วะ
อำเภอลพบุรี และตำบลผาบึง ตำบลแม่ปู้ ตำบลแม่พริก อำเภอแม่พริก จังหวัดลำปาง
ให้เป็นเขตปฏิรูปที่ดิน
พ.ศ. 2549

มาตราส่วน 1 : 50,000



แผนที่ 3/3



หมายเหตุ :- เหตุผลในการประกาศใช้พระราชกฤษฎีกาฉบับนี้ คือ เนื่องจากในท้องที่ตำบลวังพร้าว ตำบลนาแสง ตำบลนาแก้ว อำเภอเกาะคา ตำบลแม่กัวะ อำเภอสบปราบ และตำบลผาบึง ตำบลแม่ปู ตำบลแม่พริก อำเภอแม่พริก จังหวัดลำปาง มีเกษตรกรผู้ไม่มีที่ดินประกอบเกษตรกรรมเป็นของตนเอง หรือมีที่ดินเล็กน้อยไม่เพียงพอแก่การครองชีพ หรือต้องเช่าที่ดินของผู้อื่นประกอบเกษตรกรรมอยู่เป็นจำนวนมาก สมควรกำหนดเขตที่ดินที่ได้จำแนกออกจากเขตป่าไม้ถาวรตามมติคณะรัฐมนตรี ป่าแม่พริก - แม่สะเลียม ในท้องที่ดังกล่าวให้เป็นเขตปฏิรูปที่ดิน จึงจำเป็นต้องตราพระราชกฤษฎีกานี้