

พระราชกฤษฎีกา

กำหนดเขตที่ดินในบริเวณที่ที่จะเวนคืน  
ในท้องที่ตำบลสายไหม อำเภอบางเขน จังหวัดพระนคร  
พ.ศ. ๒๔๕๘

ภูมิพลอดุลยเดช ป.ร.

ให้ไว้ ณ วันที่ ๑๔ เมษายน พ.ศ. ๒๔๕๘

เป็นปีที่ ๑๐ ในรัชกาลปัจจุบัน

พระบาทสมเด็จพระปรมินทรมหาภูมิพลอดุลยเดช มีพระ  
บรมราชโองการโปรดเกล้าฯ ให้ประกาศว่า

เล่ม ๗๒ ตอนที่ ๓๐ ราชกิจจานุเบกษา ๒๖ เมษายน ๒๕๕๘

โดยที่เป็นการสมควรกำหนดเขตที่ดินที่จะทำการสำรวจ เพื่อเวนคืน ในท้องที่ตำบลสายไหม อำเภอบางเขน จังหวัด พระนคร เพื่อประโยชน์ในราชการทหาร

อาศัยอำนาจตามความในมาตรา ๕๕ ของรัฐธรรมนูญแห่ง ราชอาณาจักรไทย พุทธศักราช ๒๕๖๕ แก้ไขเพิ่มเติม พุทธ ศักราช ๒๕๕๕ และมาตรา ๖ แห่งพระราชบัญญัติว่าด้วยการ เวนคืนอสังหาริมทรัพย์ พ.ศ. ๒๕๔๗ จึงทรงพระกรุณาโปรด เกล้าฯ ให้ตราพระราชกฤษฎีกาขึ้นไว้ ดังต่อไปนี้

มาตรา ๑ พระราชกฤษฎีกานี้เรียกว่า “พระราชกฤษฎีกา กำหนดเขตที่ดินในบริเวณที่จะเวนคืน ในท้องที่ตำบล สายไหม อำเภอบางเขน จังหวัดพระนคร พ.ศ. ๒๕๕๘”

มาตรา ๒ พระราชกฤษฎีกานี้ให้ใช้บังคับตั้งแต่วันถัด จากวันประกาศในราชกิจจานุเบกษาเป็นต้นไป

มาตรา ๓ พระราชกฤษฎีกานี้ให้มีอายุห้าปี

มาตรา ๔ ให้ผู้บัญชาการทหารอากาศเป็นเจ้าหน้าที่เพื่อ ดำเนินการเวนคืนอสังหาริมทรัพย์ตามพระราชกฤษฎีกานี้



LIRT

เล่ม ๗๒ ตอนที่ ๓๐ ราชกิจจานุเบกษา ๒๖ เมษายน ๒๕๕๘

มาตรา ๕ บริเวณที่ดินที่จะทำการสำรวจเพื่อเวนคืนตามพระราชกฤษฎีกา อยู่ในท้องที่ตำบลสายไหม อำเภอบางเขน จังหวัดพระนคร ภายในแนวเขตตามแผนที่ท้ายพระราชกฤษฎีกา

มาตรา ๖ ให้รัฐมนตรีว่าการกระทรวงกลาโหมรักษาการตามพระราชกฤษฎีกา

ผู้รับสนองพระบรมราชโองการ

จอมพล ป. พิบูลสงคราม

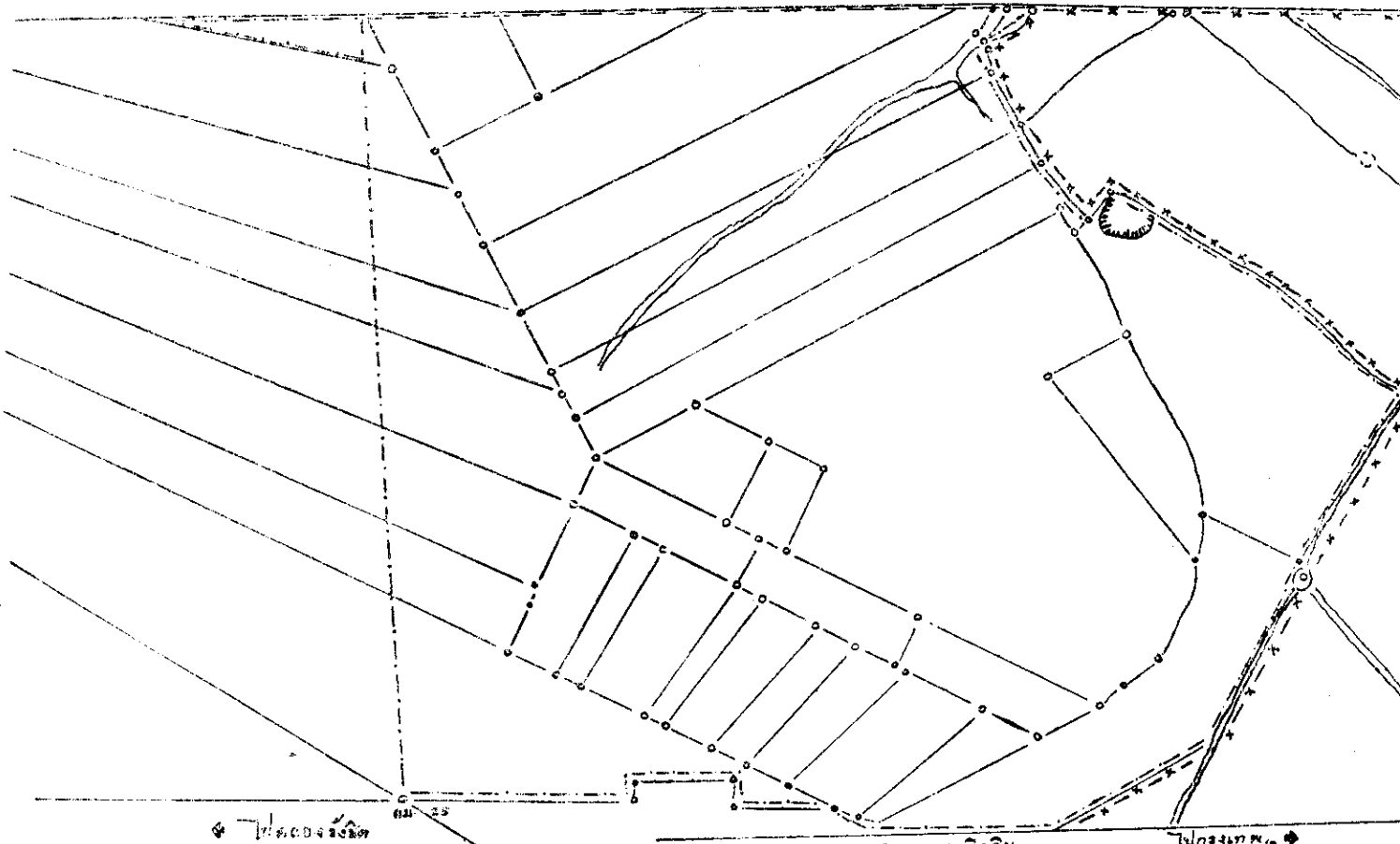
นายกรัฐมนตรี

หมายเหตุ:— เหตุผลในการประกาศใช้พระราชกฤษฎีกาฉบับนี้ คือ เนื่องจากกองทัพอากาศได้ปรับปรุงขยายกิจการให้เหมาะสมแก่สถานการณ์ปัจจุบัน จึงจำเป็นต้องขยายพื้นที่จากบริเวณเดิมออกไปอีก.



แผนที่ท้ายพระราชกฤษฎีกากำหนดเขตที่ดินในบริเวณที่ที่จะเวนคืน  
 ในท้องที่ ตำบลสายไหม อำเภอบางเขน จังหวัดพระนคร  
 พ.ศ. ๒๔๙๕

คลองถนน



คลองจตุรพักตรพิมาน

ถนนพหลโยธิน

ไฟทรงกลม

มาตราส่วน

..... แผนที่ที่ดินที่จะเวนคืน  
 - x - x - x - แผนที่ที่ดินของกองทัพอากาศ



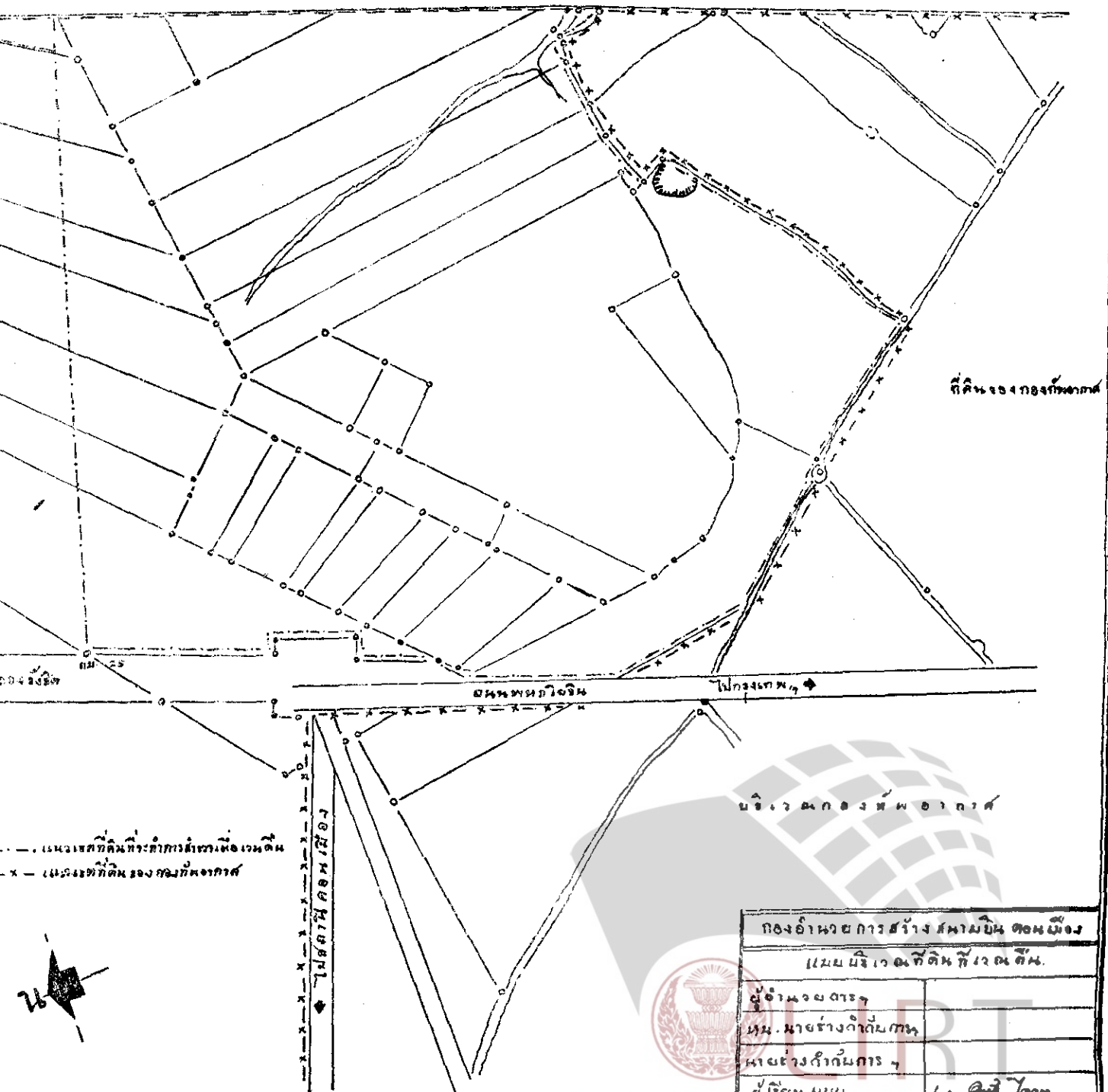
ซอยพหลโยธิน

บริเวณคลอง

กองบัญชาการ
แผนผัง
ผู้บัญชาการ
กรม. นายช่างกำกับ
นายช่างกำกับ
แผนผัง
แผนผังที่ 30-1/97

แผนที่ท้ายพระราชกฤษฎีกากำหนดเขตที่ดินในบริเวณที่ที่จัดเขตดิน  
 ในท้องที่ ตำบลสายไหม อำเภอบางเขน จังหวัดพระนคร  
 พ.ศ. ๒๔๘๕

๑๑๘๖๘๗



ที่ดินของกองทัพอากาศ

ถนนพหลโยธิน

ไฟทรงเทพ

บริเวณกองทัพอากาศ

— — — — — เขตที่ดินที่กระทรวงมหาดไทย  
 - - - - - เขตที่ดินของกองทัพอากาศ

ไม่สามัคคีคอมมูนิตี้

กองอำนวยการสร้างสนามบิน ดอนเมือง	
แผนบริเวณที่ดินที่วัดดิน	
ผู้ควบคุมการ	
หม. นายช่างกำกับ	
นายช่างกำกับ	
ผู้พิมพ์	๑๐ ปี
พิมพ์ครั้งที่ ๓๐-๑/๙๗	มาตราส่วน 1:8,000