

ประกาศกระทรวงมหาดไทย
เรื่อง หวงห้ามที่ดินตำบลสัตตหีบ กิ่งอำเภอสัตตหีบ
ชั้นอำเภอบางละมุง จังหวัดชลบุรี

อาศัยอำนาจตามความในมาตรา ๓๗ แห่งพระราชบัญญัติ
ทางหลวง พุทธศักราช ๒๔๙๒ รัฐมนตรีว่าการกระทรวง
มหาดไทยเห็นสมควรกำหนดเขตต์หวงห้ามที่ดินเพื่อประโยชน์
แก่การก่อสร้างและบำรุงทางหลวงสายละเซ็งเทรา-ชลบุรี-
ระยอง ตอนสัตตหีบ-ระยอง

เพราะฉะนั้น จึงขอประกาศให้ทราบทั่วกันว่า ที่ดินว่าง
เปล่าซึ่งต้องหวงห้ามตามประกาศนี้ คือ ที่ดินริมทางหลวง
สายละเซ็งเทรา-ชลบุรี-ระยอง ตอนสัตตหีบ-ระยอง บริเวณ
แหว่งหลักกิโลเมตรที่ ๑.๒๕๐ ถึงหลักกิโลเมตรที่
๑.๔๕๐ อยู่ในท้องที่ตำบลสัตตหีบ กิ่งอำเภอสัตตหีบ ชั้นอำเภอบาง
ละมุง จังหวัดชลบุรี ที่อยู่ภายในเขตต์หวงห้ามตามแผนที่
ต่อท้ายประกาศนี้ ถ้าผู้ใดมีสิทธิเกี่ยวกับการครอบครองที่ดิน
ที่กล่าวแล้ว และจะคัดค้านอย่างหนึ่งอย่างใด ให้ยื่นคำร้อง
คัดค้านต่อคณะกรรมการอำเภอตามที่ภายในกำหนด ๕๐
วัน นับแต่วันประกาศนี้เป็นต้นไป

เล่ม ๕๗ หน้า ๒๑๔ ราชกิจจานุเบกษา วันที่ ๑ กรกฎาคม ๒๔๘๓

เมื่อพ้นกำหนด ๕๐ วัน นับแต่วันที่ประกาศไปแล้วไม่มี
ผู้ใดแย้งสิทธิ ให้ถือว่าที่ดินนั้นตกอยู่ในความครอบครอง
ของผู้อำนวยการทางหลวง ห้ามมิให้ผู้ใดเข้าหักรั้วจัดทำ
หรือปลูกสร้างด้วยประการใดๆ เว้นไว้แต่จะได้รับอนุญาต
เป็นหนังสือจากเจ้าหน้าที่

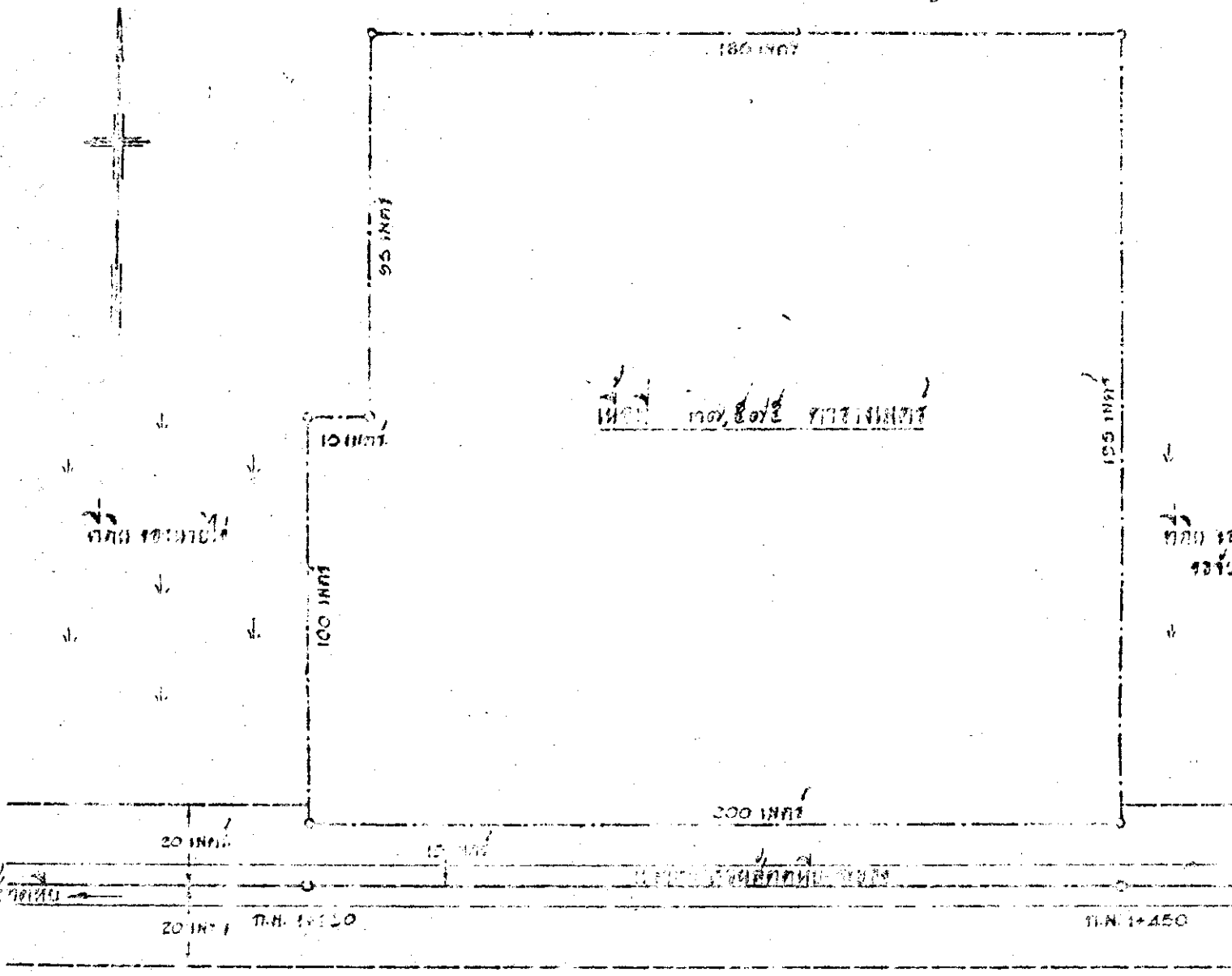
ประกาศมาณวันที่ ๑ กรกฎาคม พุทธศักราช ๒๔๘๓

เชวงศักดิ์สงคราม

ลงนามแทน

รัฐมนตรีว่าการกระทรวงมหาดไทย

PLATE 107



180 INCH

95 INCH

10 INCH

100 INCH

200 INCH

20 INCH

15 INCH

20 INCH

PLATE 107

PLATE 150

PLATE 107

95 INCH

PLATE 108

PLATE 109

PLATE 110

PLATE 111

PLATE 112

PLATE 113

PLATE 114

PLATE 115

PLATE 116

PLATE 117

PLATE 118

PLATE 119

PLATE 120

PLATE 121

PLATE 122

PLATE 123

PLATE 124

PLATE 125

PLATE 126

PLATE 127

PLATE 128

PLATE 129

PLATE 130

PLATE 131

PLATE 132

PLATE 133

PLATE 134

PLATE 135

PLATE 136

PLATE 137

PLATE 138

PLATE 139

PLATE 140

PLATE 141

PLATE 142

PLATE 143

PLATE 144

PLATE 145

PLATE 146

PLATE 147

PLATE 148

PLATE 149

PLATE 150

PLATE 151

PLATE 152

PLATE 153

PLATE 154

PLATE 155

PLATE 156

PLATE 157

PLATE 158

PLATE 159

PLATE 160

PLATE 161

PLATE 162

PLATE 163

PLATE 164

PLATE 165

PLATE 166

PLATE 167

PLATE 168

PLATE 169

PLATE 170

PLATE 171

PLATE 172

PLATE 173

PLATE 174

PLATE 175

PLATE 176

PLATE 177

PLATE 178

PLATE 179

PLATE 180

PLATE 181

PLATE 182

PLATE 183

PLATE 184

PLATE 185

PLATE 186

PLATE 187

PLATE 188

PLATE 189

PLATE 190

PLATE 191

PLATE 192

PLATE 193

PLATE 194

PLATE 195

PLATE 196

PLATE 197

PLATE 198

PLATE 199

PLATE 200

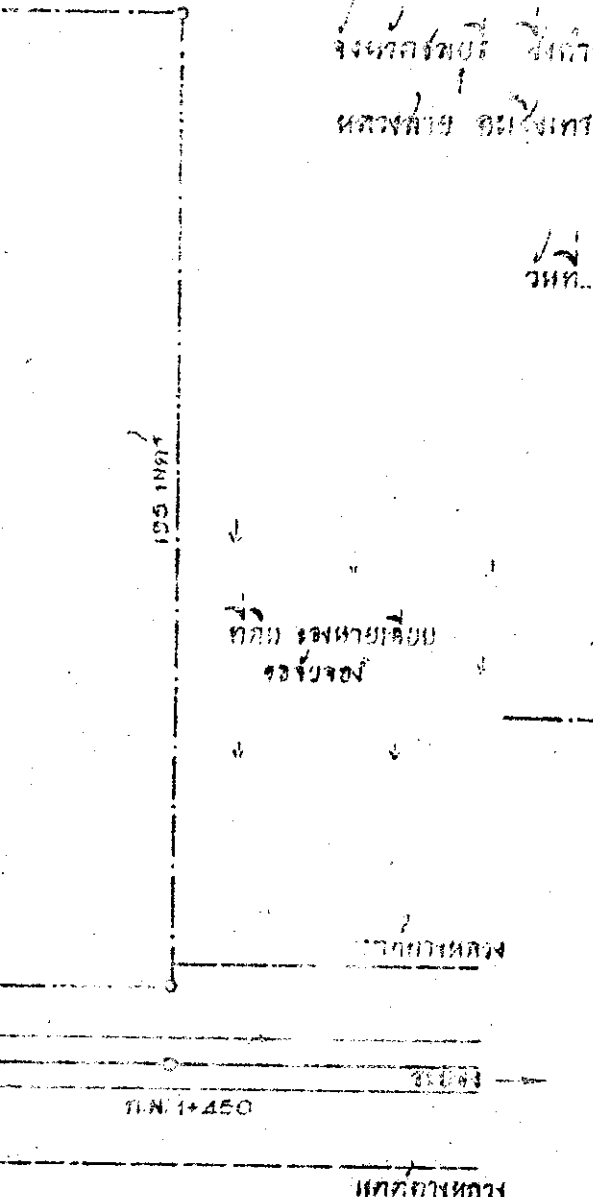
แผนที่ต่อท้ายประกาศ

แหล่งแร่รัตนชาติ ตำบลรัตนชาติ กิ่งอำเภอสว่างหลักชัย ในอำเภอบางบาล
จังหวัดสุโขทัย ซึ่งกำหนดค่าที่ระวางน้ำแร่เพื่อประโยชน์ในการใช้งานบำบัด
แหล่งน้ำ อมวังเทว - ใสบัว - เขยง กอห สว่างหลักชัย - เขยง

มาตราส่วน ๑ : ๑๕๐๐

วันที่ ๑๑ เมษายน พุทธศักราช ๒๕๕๓

(Signature)
อธิบดี



เขตรัตนชาติ

เขตรัตนชาติ

เขียน

คำ *(Signature)*

ตรา *(Signature)*