



กฎกระทรวง

ฉบับที่ ๑,๑๓๖ (พ.ศ. ๒๕๒๘)

ออกตามความในพระราชบัญญัติป่าสงวนแห่งชาติ

พ.ศ. ๒๕๐๓

อาศัยอำนาจตามความในมาตรา ๕ และมาตรา ๖ แห่งพระราชบัญญัติป่าสงวนแห่งชาติ พ.ศ. ๒๕๐๓ รัฐมนตรีว่าการกระทรวงเกษตรและสหกรณ์ออกกฎกระทรวงไว้ดังต่อไปนี้

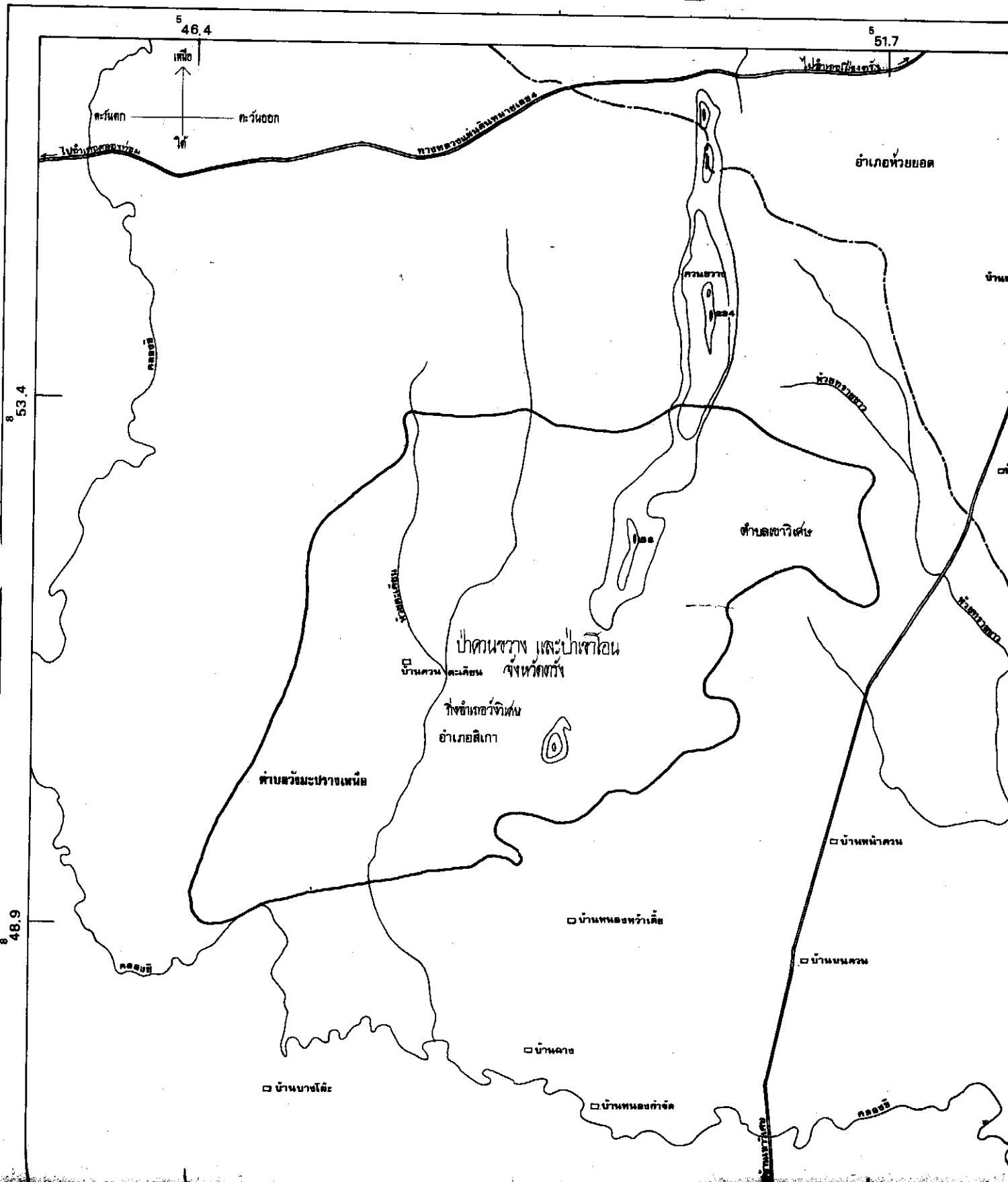
ให้ป่าควนขวาง และป่าเขาโพน ในท้องที่ตำบลเขาวิเศษ และตำบลวังมะปรางเหนือ กิ่งอำเภอวังวิเศษ อำเภอสิเกา จังหวัดตรัง ภายในแนวเขตตามแผนที่ท้ายกฎกระทรวงนี้ เป็นป่าสงวนแห่งชาติ

ให้ไว้ ณ วันที่ ๔ พฤศจิกายน พ.ศ. ๒๕๒๘

ณรงค์ วงศ์วรรณ

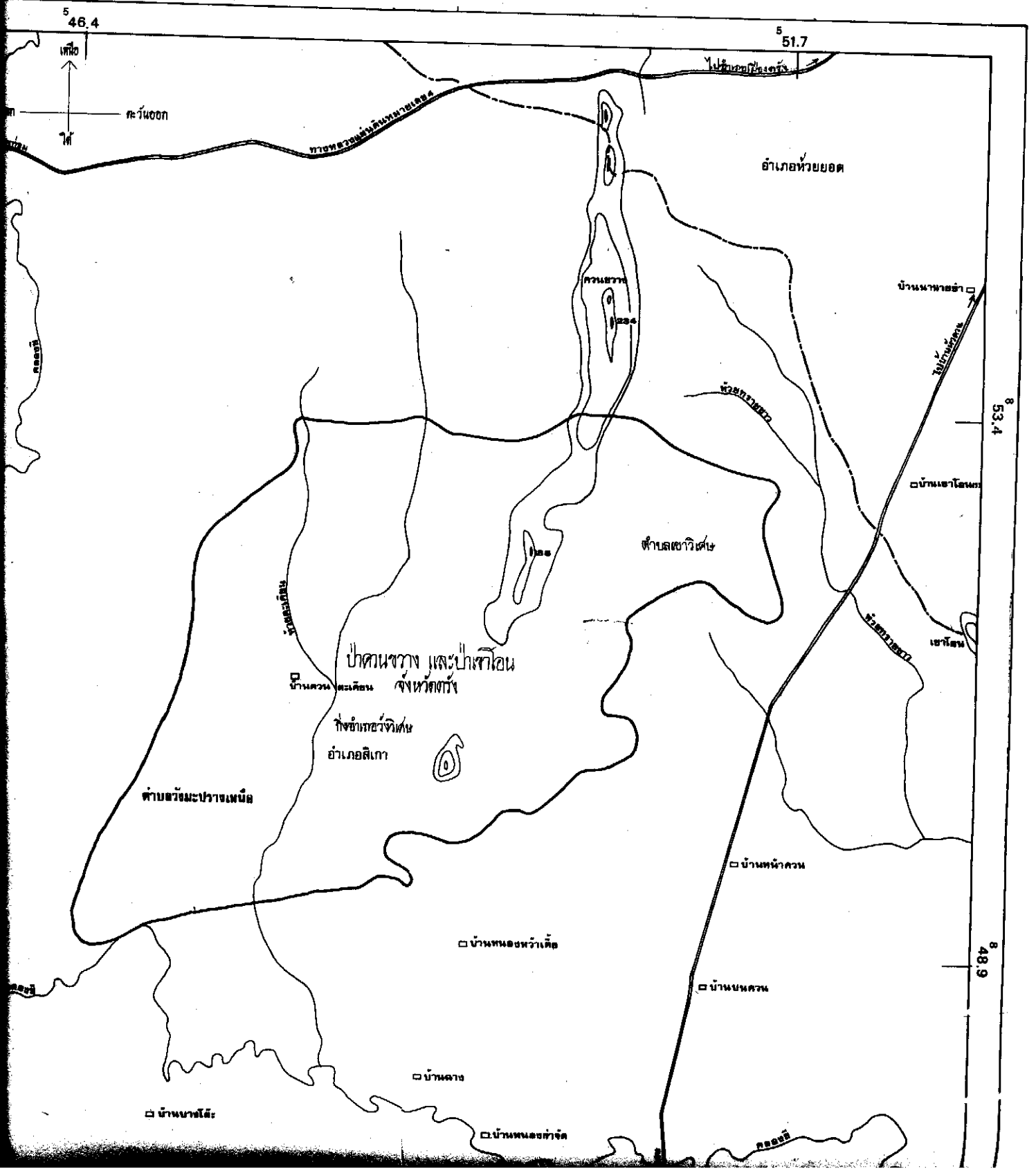
รัฐมนตรีว่าการกระทรวงเกษตรและสหกรณ์

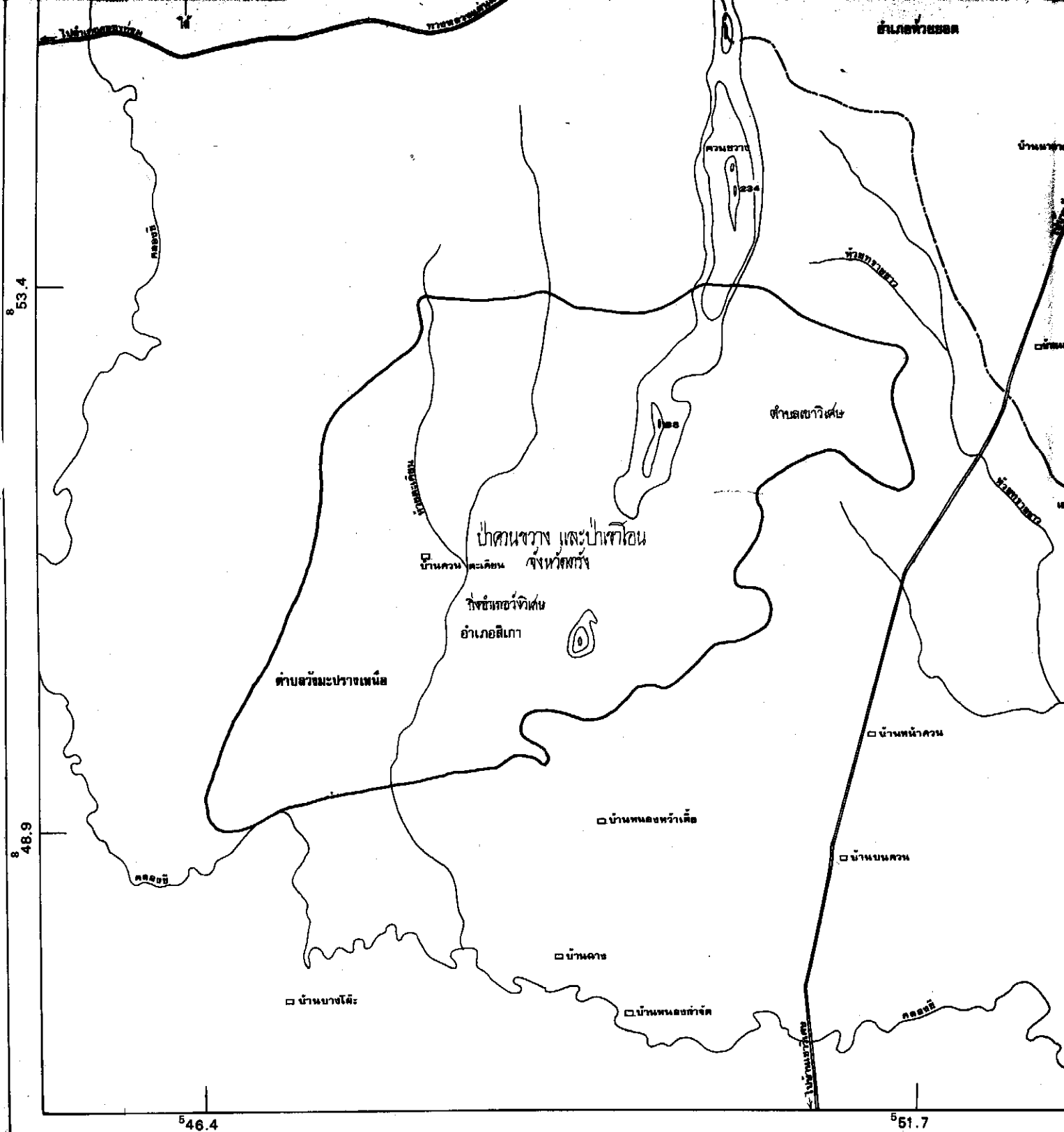
แผนที่ทำขยกฎกระทรวง
 ฉบับที่ 1,136 (พ.ศ. 2528)
 ออกตามความในพระราชบัญญัติป่าสงวนแห่งชาติ พ.ศ. 2507
 ไม้ที่ประมาณ 7,678 ไร่
 มาตราส่วน 1 : 40,000



แผนที่ทำขงภูทวง
ฉบับที่ 1,136 (พ.ศ. 2528)
ออกตามความในพระราชบัญญัติป่าสงวนแห่งชาติ พ.ศ. 2507
เนื้อที่ประมาณ 7,578 ไร่
มาตราส่วน 1 : 40,000

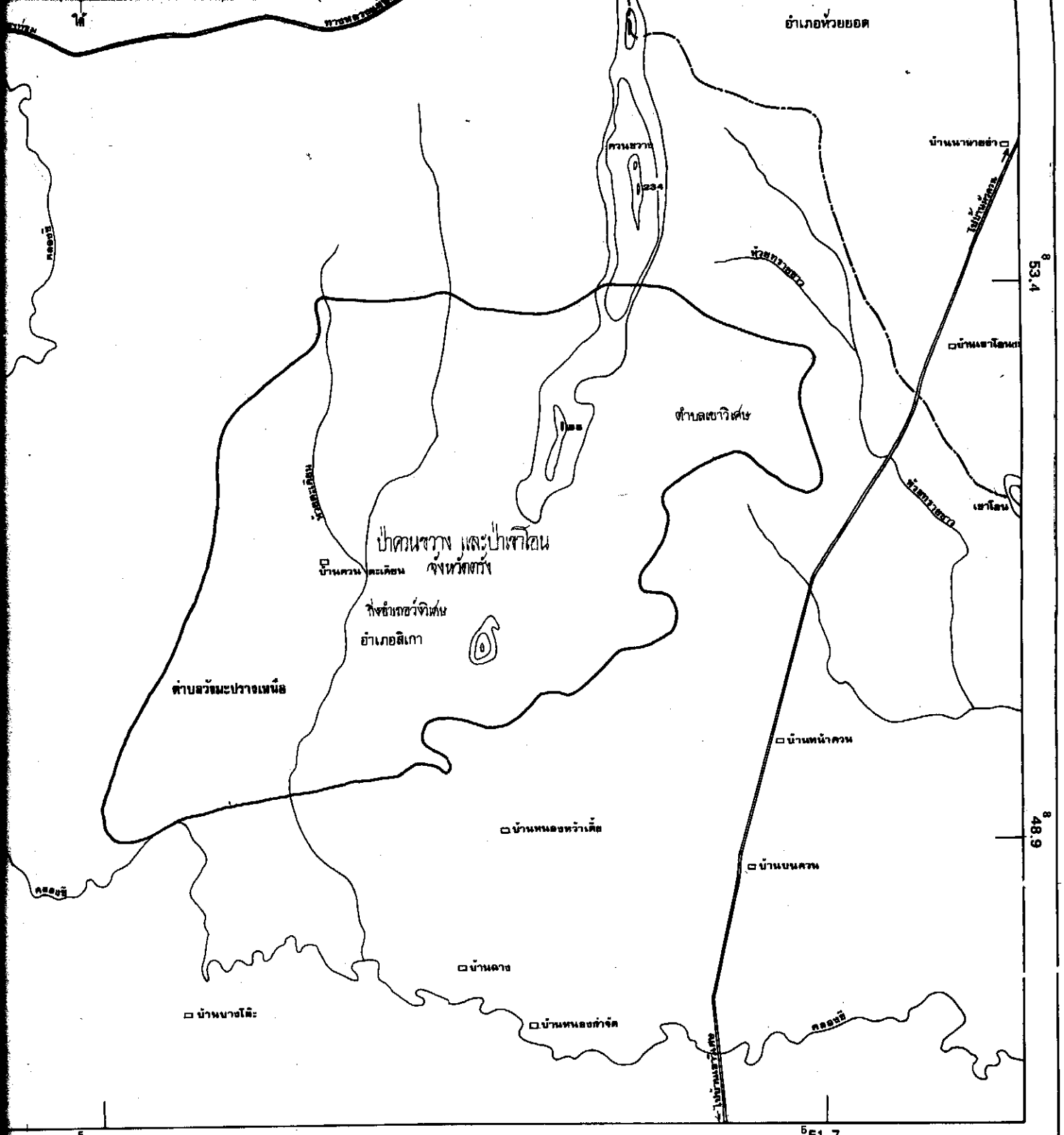
0 200 400 เมตร





- คำอธิบาย**
- เขตอำเภอ
 - แม่น้ำ คลอง ห้วย
 - กว้าง ควบคุม มีเนิน
 - หมู่บ้าน

นาย วิชาญ วัฒนวิเศษ 14/10/2567	หน่วยงานที่ส่งมา 13/10/2567
นาย วิชาญ วัฒนวิเศษ 16/10/2567	นาย วิชาญ วัฒนวิเศษ 16/10/2567



<i>[Signature]</i> 18/10/27	ผู้อำนวยการกองการที่ดินจังหวัดสงขลา	อนุมัติ 13/10/27
<i>[Signature]</i> 22/10/27	ผู้สำรวจพื้นที่	16/10/27

กรมที่ดิน
กองการที่ดิน
จังหวัดสงขลา

พื้นที่ ๑ ไร่ ๑๐๐ ตารางวา ๑๐๐ ตารางวา

ฉบับพิเศษ หน้า ๒๘

เล่ม ๑๐๒ ตอนที่ ๑๗๘ ราชกิจจานุเบกษา ๒๗ พฤศจิกายน ๒๕๒๘

หมายเหตุ:- เหตุผลในการประกาศใช้กฎกระทรวงฉบับนี้ คือ เนื่องจาก
ป่าควนขวาง และป่าเขาโพน ในท้องที่ตำบลเขาวิเศษ และตำบลวังมะปรางเหนือ
กิ่งอำเภอวังวิเศษ อำเภอสิเกา จังหวัดตรัง เนื้อประมาณ ๑,๕๑๘ ไร่ มี
ไม้ยาง ไม้ตะเคียน ไม้กระบาก และไม้ชนิดอื่นที่มีค่าจำนวนมาก และมีของ
ป่ากับทรัพยากรธรรมชาติอื่นด้วย สมควรกำหนดเป็นป่าสงวนแห่งชาติ เพื่อรักษา
สภาพป่า ไม้ ของป่า และทรัพยากรธรรมชาติอื่นไว้ จึงจำเป็นต้องออก
กฎกระทรวงนี้