

ประกาศกรมศิลปากร

เรื่อง ขึ้นทะเบียนโบราณสถานและกำหนดเขตที่ดินโบราณสถาน

อาศัยอำนาจตามความในมาตรา ๗ แห่งพระราชบัญญัติโบราณสถาน โบราณวัตถุ ศิลปวัตถุ และพิพิธภัณฑสถานแห่งชาติ พ.ศ. ๒๕๐๔ อธิบดีกรมศิลปากร จึงประกาศขึ้นทะเบียนโบราณสถาน และกำหนดเขตที่ดินโบราณสถานในเขตท้องที่ จังหวัดฉะเชิงเทรา จังหวัดตราด จังหวัดชลบุรี จังหวัดสระแก้ว จังหวัดจันทบุรี ดังนี้

๑. โบราณสถานวัดปิตุลาธิราชรังสฤษฎ์ ตำบลหน้าเมือง อำเภอเมือง จังหวัดฉะเชิงเทรา พื้นที่โบราณสถานประมาณ ๒ ไร่ ๑ งาน ๕๔.๒๕ ตารางวา
๒. โบราณสถานอาคารพุทธสมาคม (ศาลเก่า) ตำบลหน้าเมือง อำเภอเมือง จังหวัดฉะเชิงเทรา พื้นที่โบราณสถานประมาณ ๑ ไร่ ๑ งาน ๑.๕ ตารางวา
๓. โบราณสถานวัดบุปผาราม ตำบลบางกระจะ อำเภอเมือง จังหวัดตราด พื้นที่โบราณสถานประมาณ ๘ ไร่ ๑๗.๗๕ ตารางวา
๔. โบราณสถานศาลากลางจังหวัดตราด (หลังเก่า) อำเภอเมือง จังหวัดตราด พื้นที่โบราณสถานประมาณ ๒ ไร่ ๓ งาน ๕๑.๒๕ ตารางวา
๕. โบราณสถานตึกมหาราช ตึกราชินี ตำบลอ่างศิลา อำเภอเมือง จังหวัดชลบุรี พื้นที่โบราณสถานประมาณ ๑๕ ไร่ ๓ งาน ๕๓ ตารางวา
๖. โบราณสถานวัดชนะไชยศรี ตำบลปากห้วย อำเภออรัญประเทศ จังหวัดสระแก้ว พื้นที่โบราณสถานประมาณ ๒ ไร่ ๑ งาน ๔๕ ตารางวา
๗. โบราณสถานปราสาทตาโอบ ตำบลโคกสูง อำเภอตาพระยา จังหวัดสระแก้ว พื้นที่โบราณสถานประมาณ ๕ ไร่ ๑ งาน ๓๐ ตารางวา

๘. โบราณสถานปราสาทพุลผล ตำบลโคกสูง อำเภอตาพระยา จังหวัดสระแก้ว พื้นที่โบราณสถานประมาณ ๗๓ ไร่ ๑๗.๔ ตารางวา

๙. โบราณสถานปราสาทหนองผักนึ่งใหญ่ ตำบลโคกสูง อำเภอตาพระยา จังหวัดสระแก้ว พื้นที่โบราณสถานประมาณ ๒๒ ไร่ ๒ งาน ๒๕.๗๕ ตารางวา

๑๐. โบราณสถานคุกขี้ไก่ ตำบลปากน้ำแหลมสิงห์ อำเภอแหลมสิงห์ จังหวัดจันทบุรี พื้นที่โบราณสถานประมาณ ๓ งาน ๔๕ ตารางวา

รายละเอียดดังปรากฏตามแผนผังแนบท้ายประกาศ

จึงขอประกาศเพื่อทราบทั่วกัน

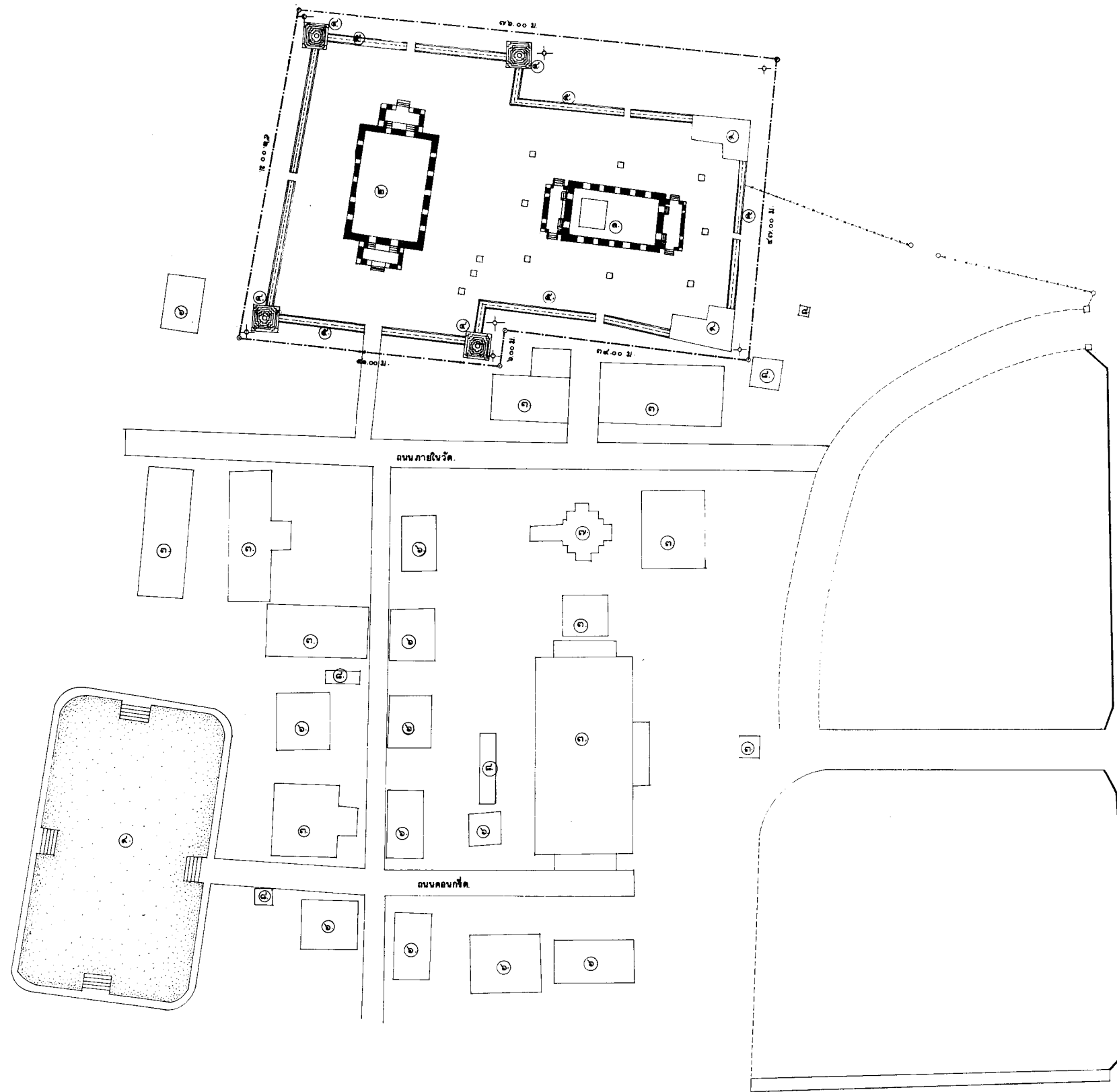
ประกาศ ณ วันที่ ๑๔ ตุลาคม พ.ศ. ๒๕๓๕

สด แดงเอียด

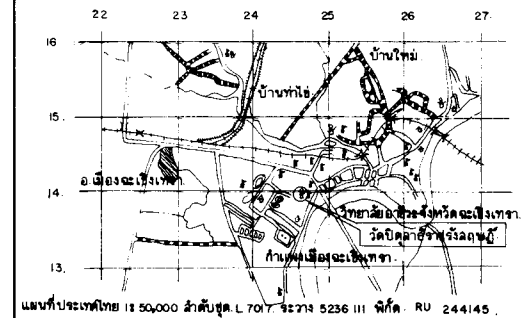
ผู้อำนวยการส่วนอำนวยการ รักษาราชการแทน

ผู้อำนวยการสำนักโบราณคดีและพิพิธภัณฑสถานแห่งชาติ

ปฏิบัติราชการแทนอธิบดีกรมศิลปากร



ผังคี่น:



รายการ:

- ★ ๑ คู่มือ
 - ★ ๒ วิหาร
 - ๑ ศาลา
 - ★ พระประธาน
 - ★ ๓ กำแพงแก้ว
 - ๑ คู่อ
 - ๑ เมา
 - ๑ ห้องน้ำ-ห้องส้วม
 - ๑ สระน้ำ
 - ๑ ศาลา
 - ★ โบราณสถาน
 - แนวเขตโบราณสถาน
 - ✚ จุดหลักฐานอ้างอิง
- พื้นที่โบราณสถานประมาณ ๒ ไร่ ๑ งาน ๕๔.๖๕ ตารางวา
-

ผู้ปฏิบัติ:

สำรวจตรวจสอบภาพ:

สำรวจ	สุวิทย์, กิ่งดี, ณรงค์, เกียรตินิยม	เขียน	ณิศ
เขียน	สุวิทย์ โยธินันท์	คัดลอก	พจนานัดม ๓๔
คัดลอก	กิ่งดี เกียรตินิยม		ณิศ ๓๔

วิเคราะห์รูปแบบ:

ช่างโยธา		
ช่างศิลปกรรม		
นายช่างสำรวจ	<i>[Signature]</i>	๑๔ ก.ย. ๓๔
นายช่างศิลปกรรม		
นักวิชาการช่างศิลป์		
นักโบราณคดี		
วิศวกรโยธา		

ออกแบบ:

นายช่างโยธา		
นายช่างสำรวจ	<i>[Signature]</i>	๑๔ ก.ย. ๓๔
นายช่างศิลปกรรม		
นักวิชาการช่างศิลป์		
สถาปนิก		
วิศวกรโยธา		
วิศวกร		

ตรวจ / เห็นชอบ / อนุมัติ:

ผู้เกี่ยวข้อง:

ผู้เกี่ยวข้องด้านศิลปกรรม		
ผู้เกี่ยวข้องด้านโบราณคดี		
ผู้เกี่ยวข้องด้านการอนุรักษ์		

ผู้อนุมัติ:

พ.น. ฝ่ายโบราณสถาน	คมชาญ อรรถไพฑูริย์	
พ.น. ฝ่ายวิชาการ	สุนทรย์ อรรถไพฑูริย์	๑๗ ก.ย. ๓๔
ผอ. สนง.บ.ค.พ.ร.ที่ ๔	<i>[Signature]</i>	14 ก.ย. 39
ผอ. สบ.ค.พ.ร.	<i>[Signature]</i>	๑๗ ก.ย. ๓๔
อธิบดี	<i>[Signature]</i>	๑๗ ก.ย. ๓๔

ผังรูปแบบ วัดป่าสัก อ.เมือง จ.ฉะเชิงเทรา

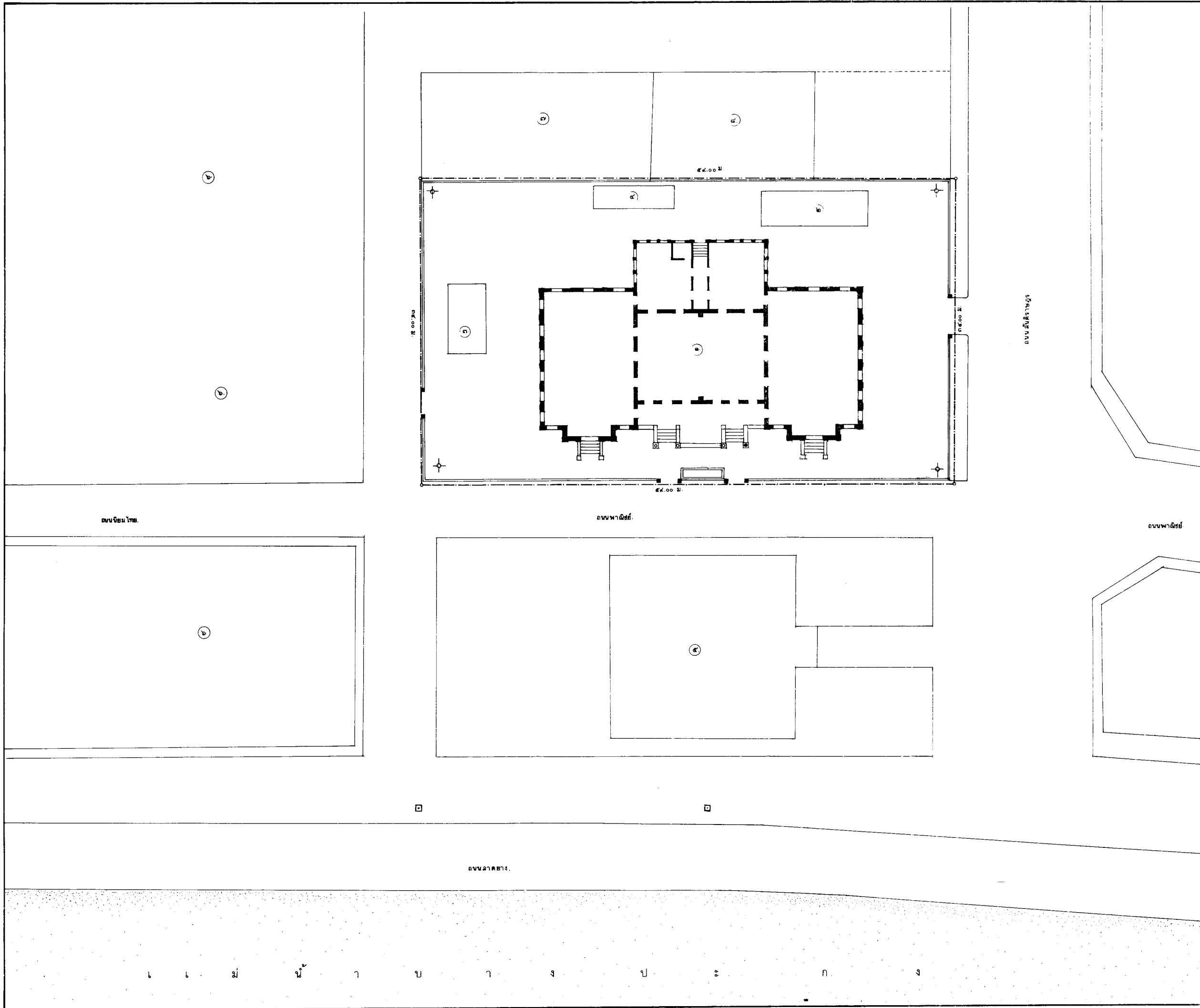
แนบส่ง ขอบเขตการขึ้นทะเบียน

จังหวัด	ภาคตะวันออก	แผนที่	จำนวนแผ่น
	๑ : ๕๐๐	๑	๑

ลงนง. บค. พช. ที่ ๔ ปราจีนบุรี.

สำนักโบราณคดีและพิพิธภัณฑ์สถานแห่งชาติ

กรมศิลปากร



ผังดัดขึ้น:

แผนที่ประเทศไทย 1 : 50,000 คำศัพท์ L 7017 ๑๒๒๖ 5236 111

รายการ:

- ★ อาคารพุทธสมาคม
- ① ห้องรับแขก
- ② ห้องประชุม
- ③ ห้องสมุดประชาชนจังหวัดฉะเชิงเทรา
- ④ ศาลากลาง
- ⑤ ธนาคารออมสิน
- ★ โบราณสถาน
- แนวเขตโบราณสถาน
- หนองน้ำร้าง
- พื้นที่โบราณสถานประเภท

๑ ไร่ ๑ งาน ๑.๕ ตารางวา

ผู้ปฏิบัติ:

สำรวจตรวจสภาพ:

สำรวจ	สุทธิ, กิจศิริ, ณรงค์, เกียรตินิยม	มีนาคม ๓๕
เขียน	สุทธิ ไชยทรัพย์	เมษายน ๓๕
ตัดออก	กิตติ เกตุคุณ	สิงหาคม ๓๕

วิเคราะห์รูปแบบ:

ช่างโยธา		
ช่างศิลปกรรม		
นายช่างสำรวจ	<i>[Signature]</i>	๓๕ ก.ย. ๓๕
นายช่างศิลปกรรม		
นักวิชาการช่างศิลป์		
นักโบราณคดี		
วิศวกรโยธา		

ออกแบบ:

นายช่างโยธา		
นายช่างสำรวจ	<i>[Signature]</i>	๓๕ ก.ย. ๓๕
นายช่างศิลปกรรม		
นักวิชาการช่างศิลป์		
สถาปนิก		
วิศวกรโยธา		
วิศวกร		

ตรวจ / เห็นชอบ / อนุมัติ:

ผู้เกี่ยวข้อง:

ผู้เชี่ยวชาญด้านศิลปกรรม		
ผู้เชี่ยวชาญด้านโบราณคดี		
ผู้เชี่ยวชาญด้านการอนุรักษ์		

ผู้อนุมัติ:

หน. ฝ่ายโบราณสถาน	คมชาญ ธรรมทิพย์	
หน. ฝ่ายวิชาการ	สุพจน์ ธรรมทิพย์	๓๗ ก.ย. ๓๕
ผอ. สนง.บ.พ.ท. ๔	<i>[Signature]</i>	19 ก.ค. 39
ผอ. สบ.ค.พ.	<i>[Signature]</i>	
อธิบดี	<i>[Signature]</i>	

ผังรูปแบบ: อาคารพุทธสมาคม. (ศาลเก่า)
อ. เมือง จ. ฉะเชิงเทรา

แสดง:

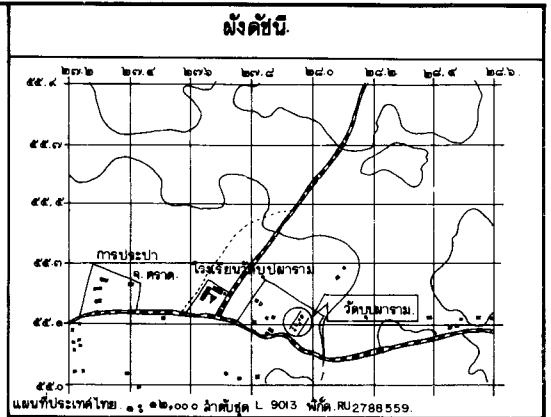
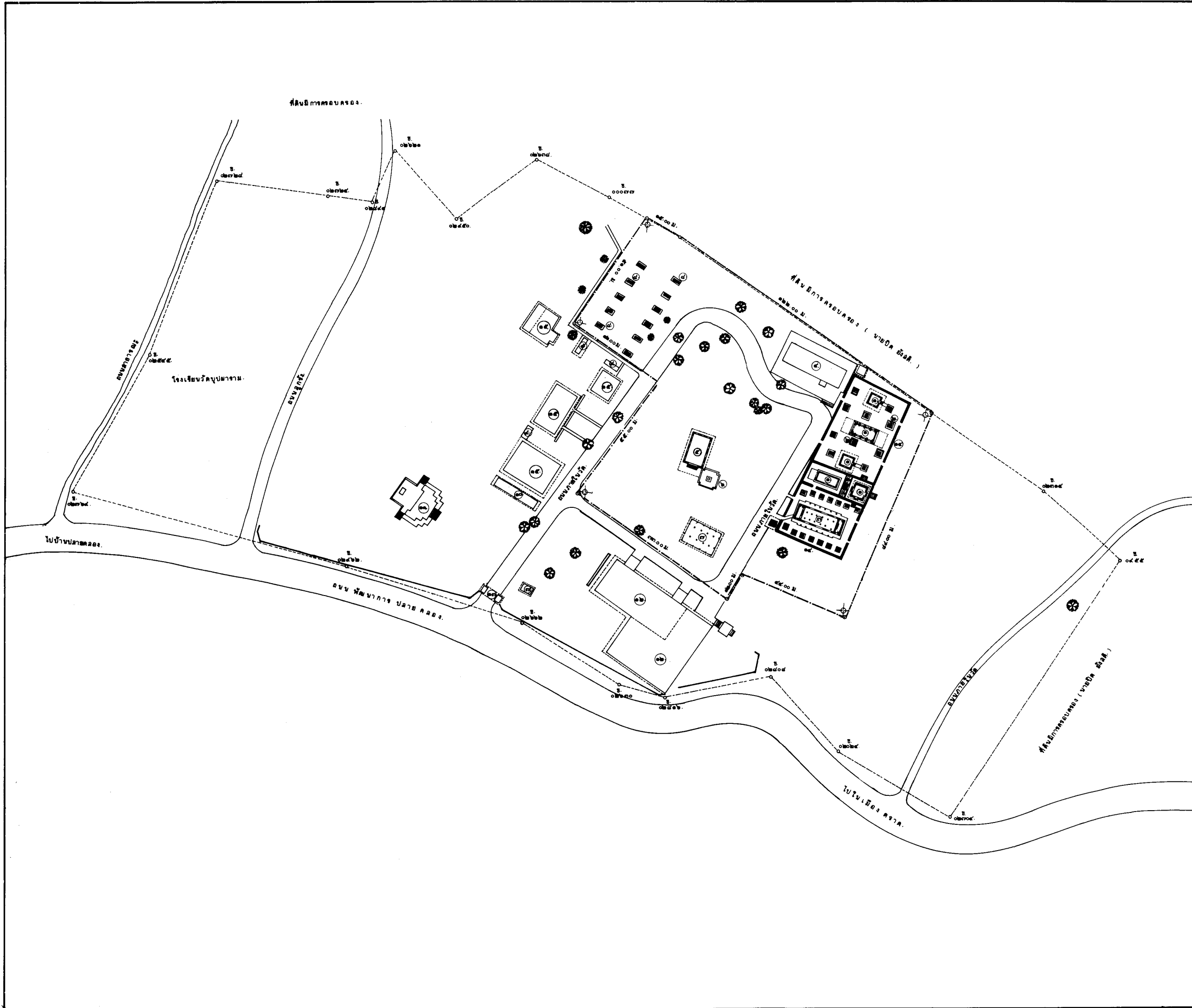
ขอบเขตการขึ้นทะเบียน:

พื้นที่	มาตราส่วน	แผนที่	จำนวนแผ่น
	๑ : ๕๐๐	๑	๑

ฉ.บ.ค. พ.ท. ๔. ปจ.จ.น.บุรี

สำนักโบราณคดีและพิพิธภัณฑสถานแห่งชาติ

กรมศิลปากร



รายการ

★ (1) วิหาร	★ (2) กลุ่มเจดีย์, เจดีย์	★ (3) พระอุโบสถ
★ (4) พิพิธภัณฑ์	★ (5) หอสมุด	★ (6) หอระฆัง
★ (7) ศาลา	★ (8) ภูมิฐาน	★ (9) ห้องน้ำ, ห้องครัว
★ (10) โรงเก็บของ	★ (11) ฌาปนสถาน	★ (12) โรงทาน, โรงครัว
★ (13) ซุ้มประตู	○ แนวเขตที่ดิน	○ แนวเขตโบราณสถาน
★ (14) กำแพงแก้ว	✚ มุมหลักฐานอ้างอิง	★ โบราณสถาน
★ (15) ภูมิ		

พื้นที่โบราณสถานโดยประมาณ ๘ ไร่ ๐ งาน ๑๓ ๓๕ ตารางวา

ผู้ปฏิบัติ

สำรวจตรวจสอบภาพ

สำรวจ	กัมพลพงศ์, สุทธิ, ช่างควบคุม	กรมการช่าง
เขียน	กัมพลพงศ์, ธีรฉัตร	กรมการช่าง
ตรวจสอบ	กัมพลพงศ์, ธีรฉัตร	กรมการช่าง

วิเคราะห์รูปแบบ

ช่างโยธา		
ช่างศิลปกรรม		
นางช่างสำรวจ		๒๕ ก.ม. ๓๗
นางช่างศิลปกรรม		
นักวิชาการช่างศิลป์		
นักโบราณคดี		
วิศวกรโยธา		

ออกแบบ

นางช่างโยธา		
นางช่างสำรวจ		๒๕ ก.ม. ๓๗
นางช่างศิลปกรรม		
นักวิชาการช่างศิลป์		
สถาปนิก		
วิศวกรโยธา		
วิศวกร		

ตรวจ / เห็นชอบ / อนุมัติ

ผู้เชี่ยวชาญ

ผู้เชี่ยวชาญศิลปกรรม		
ผู้เชี่ยวชาญโบราณคดี		
ผู้เชี่ยวชาญการอนุรักษ์		

ผู้อนุมัติ

ทพ. ลำปางโบราณสถาน	นายแพทย์ อรรถสิทธิ์	
ทพ. ลำปางวิชาการ	คุณหญิง พนมมาภรณ์	๒๕ ก.ม. ๓๗
ผอ. สบ.บ.พช. ที่ ๔	นาย อรรถสิทธิ์	๒๕ ก.ม. ๓๗
ผอ. สบ.บ.พช.	นาย อรรถสิทธิ์	
อธิบดี		

ผังรูปแบบ วัดพระปฐมเจดีย์
๑ เม.ย. ๒๕๖๓

แนบ

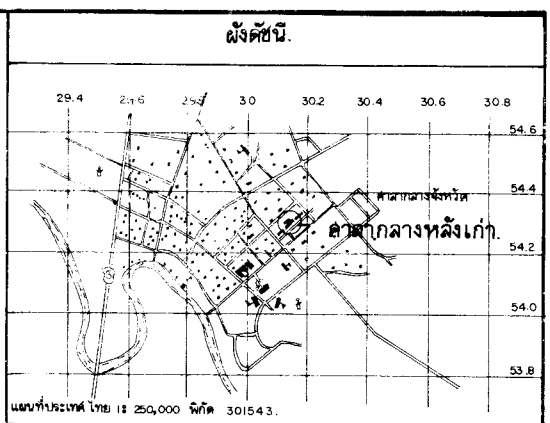
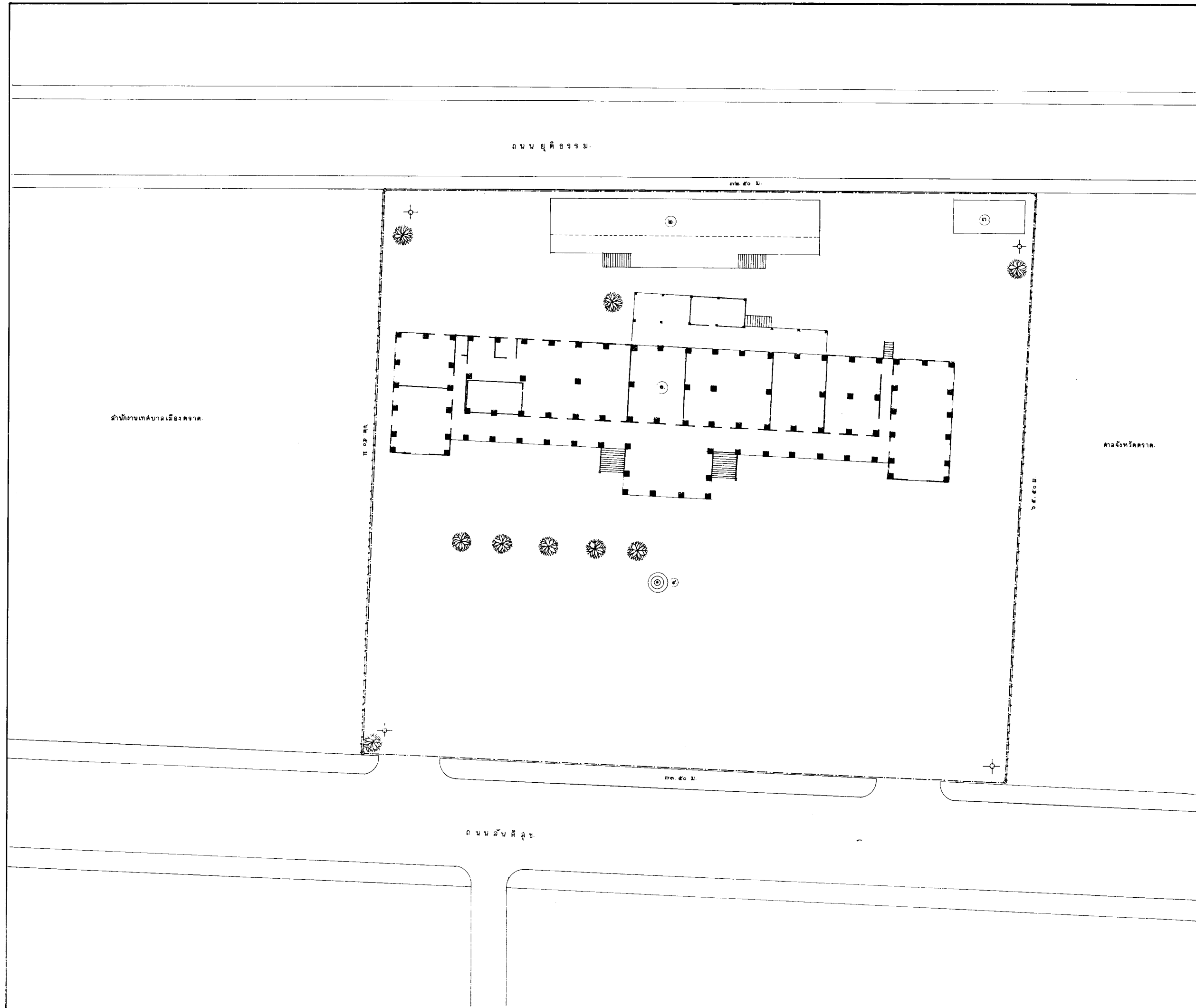
ขอบเขตการขึ้นทะเบียน

รหัส	ภาคส่วน	แผนที่	จำนวนแผ่น
	๑๓ ๗๐๐		

นาง. บค. พช. ที่ ๔ ปราจีนบุรี

สำนักโบราณคดีและพิพิธภัณฑ์สถานแห่งชาติ

กรมศิลปากร



รายการ

★ ○ อาคารศาลากลางจังหวัด	○ บ้านพักข้าราชการ
○ โรงเรียน	○ เล่าเรื่อง
★ โบราณสถาน	○ หนองน้ำสาธารณะ
แนวเขตที่ดินราชการ	

พื้นที่โบราณสถานประมาณ ๒ ไร่ ๓ งาน ๕๑.๒๕ ตารางวา

ผู้ปฏิบัติ

สำรวจตรวจสภาพ

สำรวจ	คมชาญ, กิ่งพันธ์, สุวีดิ	มีบุญชน ๓๘
เขียน	กิ่งพันธ์, สุวีดิ	ภรณีพรหม ๓๘
คัดลอก	กิ่งพันธ์, สุวีดิ	สิงหาคม ๓๘

วิเคราะห์รูปแบบ

ช่างโยธา		
ช่างศิลปกรรม		
นายช่างสำรวจ	<i>[Signature]</i>	<i>[Signature]</i>
นายช่างศิลปกรรม		
นักวิชาการช่างศิลป์		
นักโบราณคดี		
วิศวกรโยธา		

ออกแบบ

นายช่างโยธา		
นายช่างสำรวจ	<i>[Signature]</i>	<i>[Signature]</i>
นายช่างศิลปกรรม		
นักวิชาการช่างศิลป์		
สถาปนิก		
วิศวกรโยธา		
วิศวกร		

ตรวจ / เห็นชอบ / อนุมัติ

ผู้เชี่ยวชาญ

ผู้เชี่ยวชาญด้านศิลปกรรม		
ผู้เชี่ยวชาญด้านโบราณคดี		
ผู้เชี่ยวชาญด้านอนุรักษ์		

ผู้อนุมัติ

หน. ฝ่ายโบราณสถาน	คมชาญ รองทอทิพย์	
หน. ฝ่ายวิชาการ	สุพจน์ มงคลมาโนช <i>[Signature]</i>	๑๗ ก.ย. ๓๙
ผอ. มง.บ.พ.ช.ที่ ๔	<i>[Signature]</i>	14.๙.๓9
ผอ. สบ. พช	<i>[Signature]</i>	
อธิบดี	<i>[Signature]</i>	

ผังรูปแบบ ศาลากลางจังหวัดตราดหลังเก่า
อ.เมือง จ.ตราด

แนบ

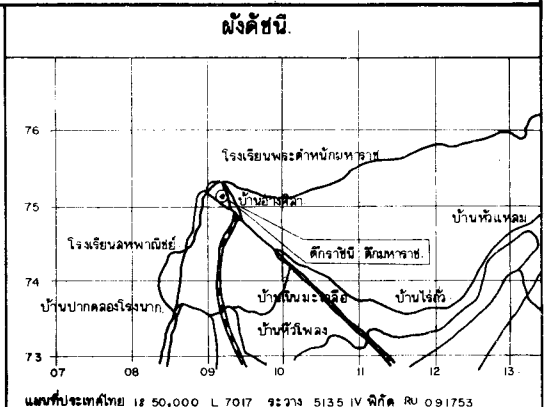
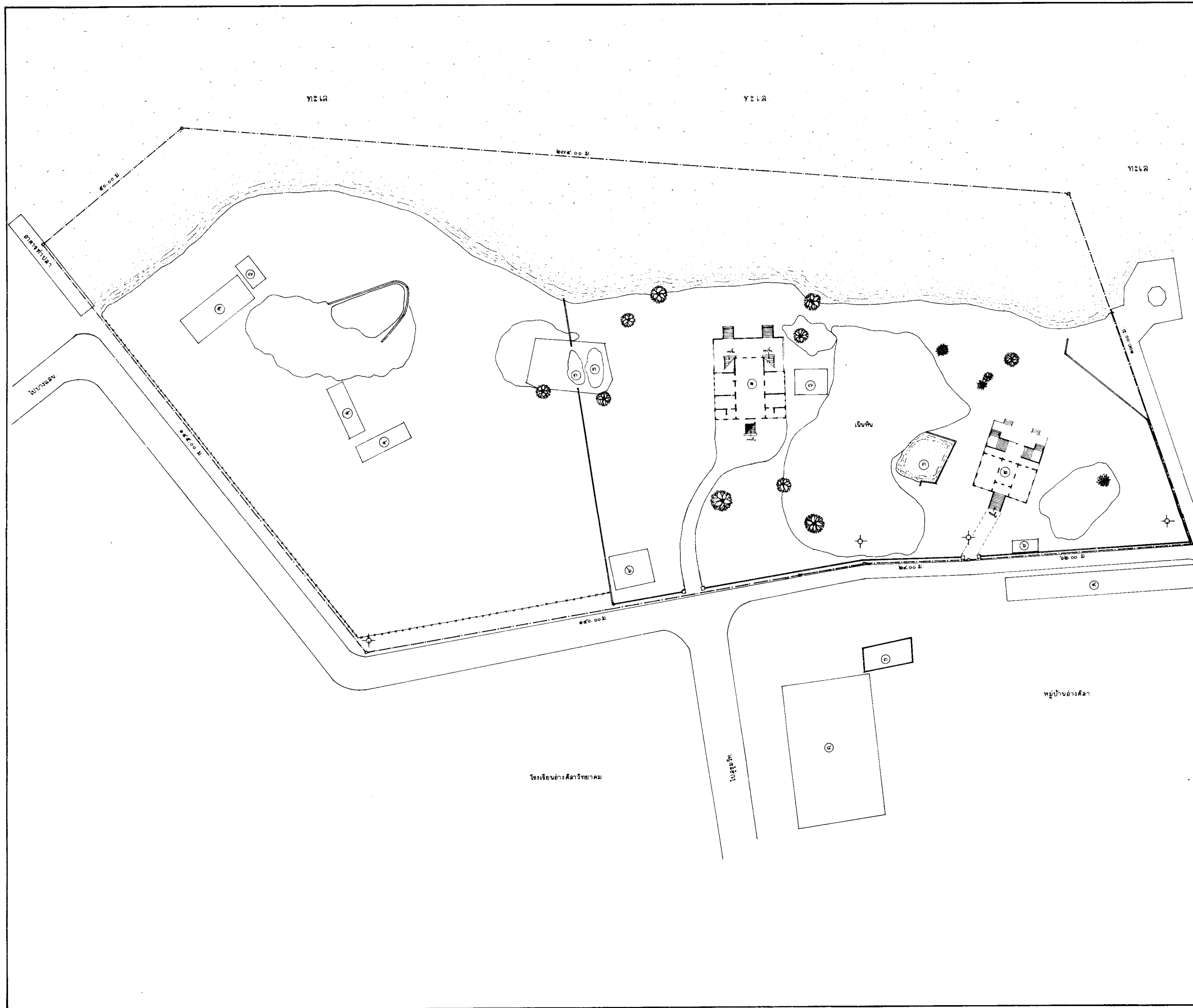
ขอบเขตการขึ้นทะเบียน

รหัส	ขนาดแผ่น	แผ่นที่	จำนวนแผ่น
	๕ ๕๐๐		

ผ.น.บ.ค. พ.ช. ที่ ๔ ปราจีนบุรี

สำนักโบราณคดีและพิพิธภัณฑสถานแห่งชาติ

กรมศิลปากร



รายการ

★ ๑ ตึกมหาพรต	★ ๑๖ ตึกทราเชอ
๑ กลุ่มหิน , อ่างน้ำ	๑๗ อาคารชั้นเดียว
๑ อาคารใต้ดิน	๑๘ บ้านพัก
๑ ห้องดูอา	๑๙ โรงเรียนพระตำหนัก
๑ ที่อยู่อาศัย	--- แนวเขตโบราณสถาน
★ โบราณสถาน	⊕ หมุดหลักฐานอ้างอิง

พื้นที่โบราณสถานประมาณ ๑๔ ไร่ ๓ งาน ๔๓ ตารางวา.

ผู้ปฏิบัติ

สำรวจตรวจสอบภาพ

สำรวจ	นายชาย ชูศักดิ์, สุจิตต์, เสงค์	กรกฎาคม ๖๔
เขียน	สุจิตต์ อุทพันธ์ศรี	กรกฎาคม ๖๔
คัดลอก	ณรงค์ เสดมณี	สิงหาคม ๖๔

วิเคราะห์รูปแบบ

ช่างโยธา		
ช่างศิลปกรรม		
นายช่างสำรวจ	<i>[Signature]</i>	๒๗ ก.ย. ๖๔
นายช่างศิลปกรรม		
นักวิชาการช่างศิลป์		
นักโบราณคดี		
วิศวกรโยธา		

ออกแบบ

นายช่างโยธา		
นายช่างสำรวจ	<i>[Signature]</i>	๒๗ ก.ย. ๖๔
นายช่างศิลปกรรม		
นักวิชาการช่างศิลป์		
สถาปนิก		
วิศวกรโยธา		
วิศวกร		

ตรวจ / เห็นชอบ / อนุมัติ

ผู้เชี่ยวชาญ

ผู้เชี่ยวชาญด้านศิลปกรรม		
ผู้เชี่ยวชาญด้านโบราณคดี		
ผู้เชี่ยวชาญด้านการอนุรักษ์		

ผู้อนุมัติ

พ.น. ฝ่ายโบราณสถาน	นายชาย อรรถสิทธิ์	
พ.น. ฝ่ายวิชาการ	สุจิตต์ อุทพันธ์ศรี	๒๗ ก.ย. ๖๔
ผอ. มทบ. พช. ที่ ๔	<i>[Signature]</i>	๒๗ ก.ย. ๖๔
ผอ. มทบ. พช.	<i>[Signature]</i>	

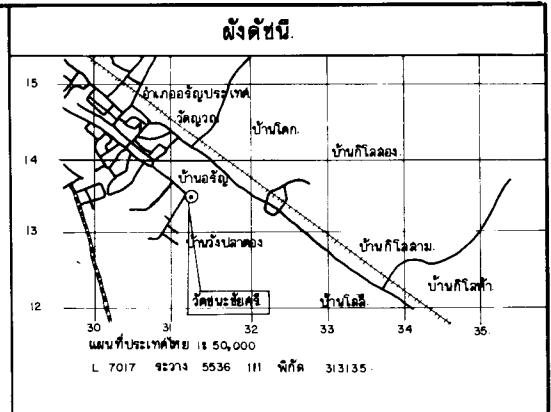
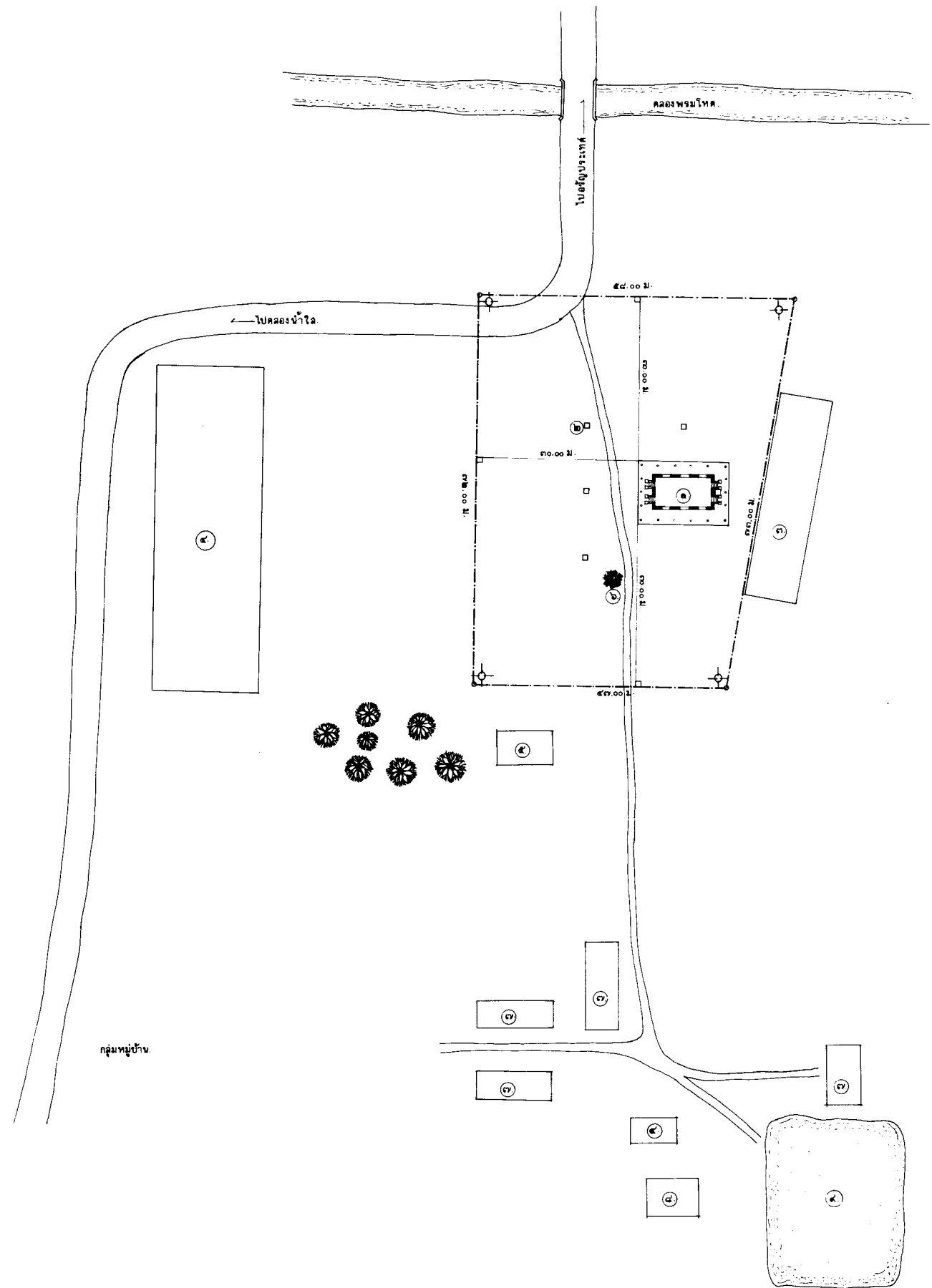
ผังรูปแบบ ตึกมหาพรต ตึกทราเชอ
อ.อ่างศิลา อ.เมือง จ.ชลบุรี

แสดง

ขอบเขตการขึ้นทะเบียน

โฉนด	มาตราส่วน	แผนที่	จำนวนแผ่น
	๑ : ๑,๐๐๐		

ฉ.น.บ.ค.พช.ที่ ๔ ปราชญ์บุรี
สำนักโบราณคดีและพิพิธภัณฑสถานแห่งชาติ
กรมศิลปากร



รายการ

- ★ (1) คู่มือนิตยสาร
- (2) คู่มือนิตยสาร
- (3) คู่มือ
- (4) คู่มือ
- (5) คู่มือ
- (6) คู่มือ
- (7) คู่มือ
- (8) คู่มือ
- (9) คู่มือ
- (10) คู่มือ
- (11) คู่มือ
- (12) คู่มือ
- (13) คู่มือ
- (14) คู่มือ
- (15) คู่มือ
- (16) คู่มือ
- (17) คู่มือ
- (18) คู่มือ
- (19) คู่มือ
- (20) คู่มือ
- (21) คู่มือ
- (22) คู่มือ
- (23) คู่มือ
- (24) คู่มือ
- (25) คู่มือ
- (26) คู่มือ
- (27) คู่มือ
- (28) คู่มือ
- (29) คู่มือ
- (30) คู่มือ
- (31) คู่มือ
- (32) คู่มือ
- (33) คู่มือ
- (34) คู่มือ
- (35) คู่มือ
- (36) คู่มือ
- (37) คู่มือ
- (38) คู่มือ
- (39) คู่มือ
- (40) คู่มือ
- (41) คู่มือ
- (42) คู่มือ
- (43) คู่มือ
- (44) คู่มือ
- (45) คู่มือ
- (46) คู่มือ
- (47) คู่มือ
- (48) คู่มือ
- (49) คู่มือ
- (50) คู่มือ
- (51) คู่มือ
- (52) คู่มือ
- (53) คู่มือ
- (54) คู่มือ
- (55) คู่มือ
- (56) คู่มือ
- (57) คู่มือ
- (58) คู่มือ
- (59) คู่มือ
- (60) คู่มือ
- (61) คู่มือ
- (62) คู่มือ
- (63) คู่มือ
- (64) คู่มือ
- (65) คู่มือ
- (66) คู่มือ
- (67) คู่มือ
- (68) คู่มือ
- (69) คู่มือ
- (70) คู่มือ
- (71) คู่มือ
- (72) คู่มือ
- (73) คู่มือ
- (74) คู่มือ
- (75) คู่มือ
- (76) คู่มือ
- (77) คู่มือ
- (78) คู่มือ
- (79) คู่มือ
- (80) คู่มือ
- (81) คู่มือ
- (82) คู่มือ
- (83) คู่มือ
- (84) คู่มือ
- (85) คู่มือ
- (86) คู่มือ
- (87) คู่มือ
- (88) คู่มือ
- (89) คู่มือ
- (90) คู่มือ
- (91) คู่มือ
- (92) คู่มือ
- (93) คู่มือ
- (94) คู่มือ
- (95) คู่มือ
- (96) คู่มือ
- (97) คู่มือ
- (98) คู่มือ
- (99) คู่มือ
- (100) คู่มือ

ผู้ปฏิบัติ

สำรวจตรวจสภาพ

สำรวจ	นายสุวิทย์, นายสุวิทย์, นายสุวิทย์	กรกฎาคม ๓๕
เขียน	สุวิทย์, สุวิทย์	กรกฎาคม ๓๕
ตรวจสอบ	สุวิทย์, สุวิทย์	กรกฎาคม ๓๕

วิเคราะห์รูปแบบ

ช่างโยธา		
ช่างศิลปกรรม		
นายช่างสำรวจ		
นายช่างศิลปกรรม		
นักวิชาการช่างศิลป์		
นักโบราณคดี		
วิศวกรโยธา		

ออกแบบ

นายช่างโยธา		
นายช่างสำรวจ		
นายช่างศิลปกรรม		
นักวิชาการช่างศิลป์		
สถาปนิก		
วิศวกรโยธา		
วิศวกร		

ตรวจ / เห็นชอบ / อนุมัติ

ผู้เกี่ยวข้อง

ผู้เกี่ยวข้องด้านศิลปกรรม		
ผู้เกี่ยวข้องด้านโบราณคดี		
ผู้เกี่ยวข้องด้านการอนุรักษ์		

ผู้อนุมัติ

พ.น. ฝ่ายโบราณคดี	นายสุวิทย์ ธรรมะทรัพย์	
พ.น. ฝ่ายวิชาการ	นายสุวิทย์ ธรรมะทรัพย์	๑๗ ก.ย. ๓๕
ผ.อ. ลงนาม พ.ช. ๔		14 ก.ย. 39
ผ.อ. ลงนาม พ.ช.		
อธิบดี		

ผังรูปแบบ วัดชนะไชยศรี
อ.เมืองสุพรรณบุรี จ.สุพรรณบุรี

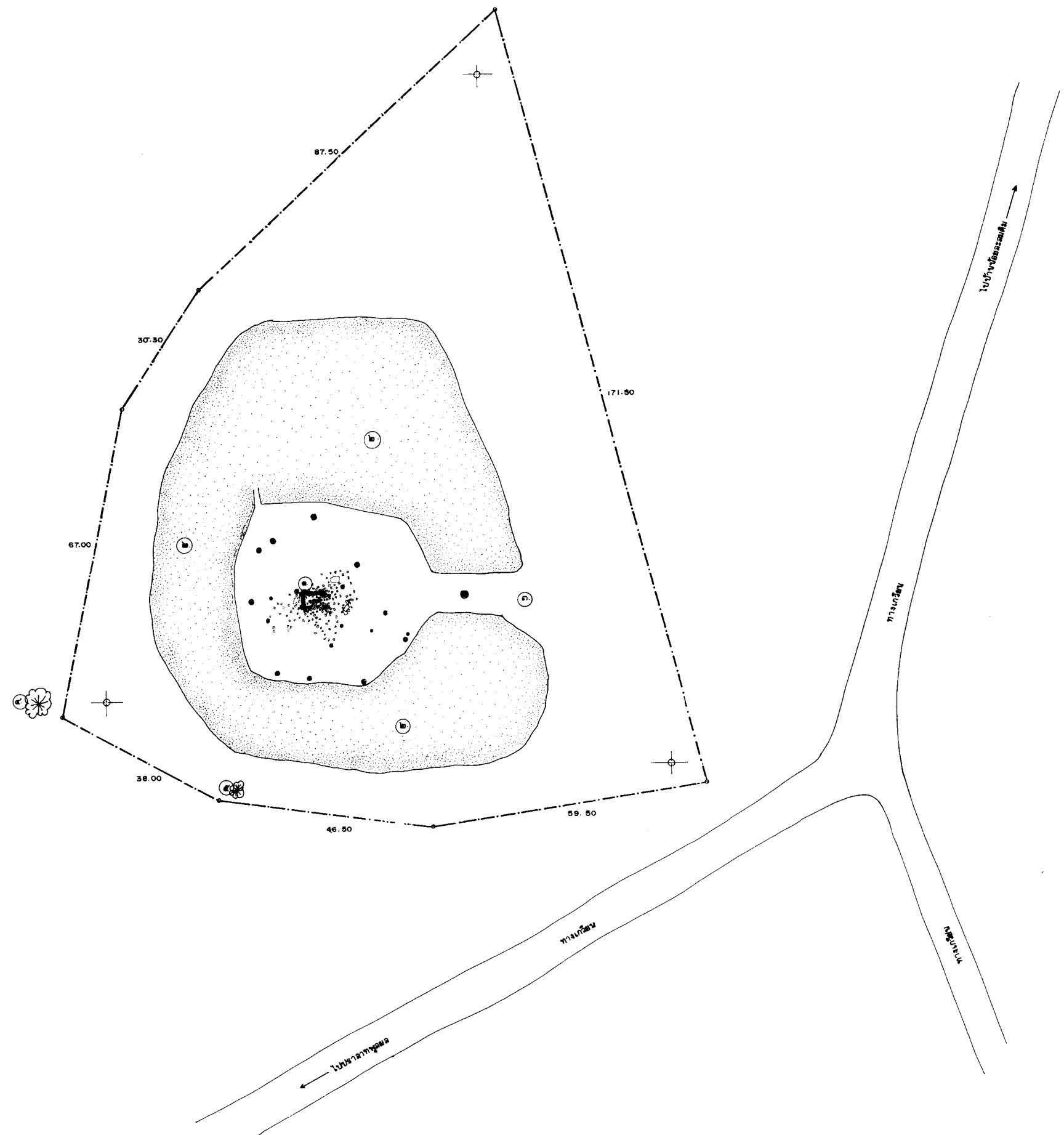
แสดง
ขอบเขตการขึ้นทะเบียน

พื้นที่	ขนาดสวน	แผนที่	จำนวนแผ่น
	๑ ๑,๐๐๐		

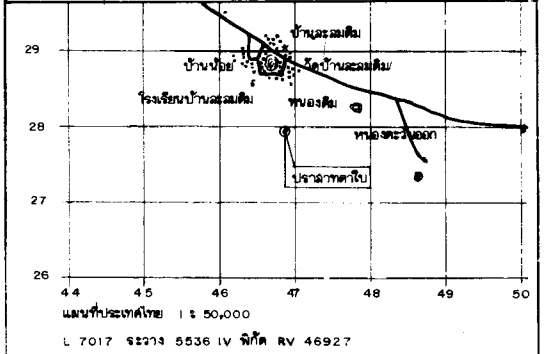
นาง. บค. พช. ที่ ๔ ปจว. จ.สุพรรณบุรี

สำนักโบราณคดีและพิพิธภัณฑ์สถานแห่งชาติ

กรมศิลปากร



ผังคชช



ภาพถ่าย

★ บึงชะลอมใหม่ ๒ หนองน้ำ
 ๑ หนองโบราณ ๓ สันชะลอมเก่า
 ๔ สันชะลอมใหม่ ๕ แนวเขตโบราณสถาน
 ๖ ทิวเขาสันสูง ๗ โบราณสถาน

พื้นที่โบราณสถานประมาณ ๔ ไร่ ๖ งาน ๐๐ ตารางวา

ผู้ปฏิบัติ

สำรวจตรวจสภาพ

สำรวจ	คชช. สุทธิ, ณรงค์		
เขียน	สุทธิ, สุทธิพันธ์		
คัดลอก	สุทธิ, สุทธิพันธ์		

วิเคราะห์รูปแบบ

ช่างโยธา	
นายช่างสำรวจ	
นายช่างศิลปกรรม	
นักโบราณคดี	
สถาปนิก	
ภูมิสถาปนิก	
วิศวกรโยธา	

ออกแบบ

ช่างโยธา	
นายช่างสำรวจ	
นายช่างศิลปกรรม	
นักวิชาการช่างศิลป์	
ภูมิสถาปนิก	
วิศวกรโยธา	
วิศวกร	
นักวิทยาศาสตร์	

ตรวจเห็นชอบ อนุมัติ

ผู้เขียนข้อมูล		
ผู้เชี่ยวชาญด้านศิลปกรรม		
ผู้เชี่ยวชาญด้านโบราณคดี		
ผู้เชี่ยวชาญด้านการอนุรักษ์		

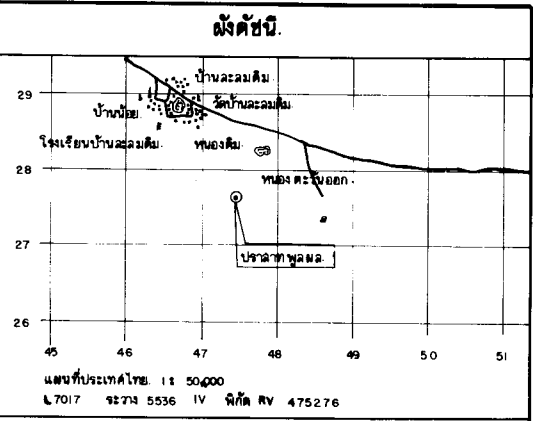
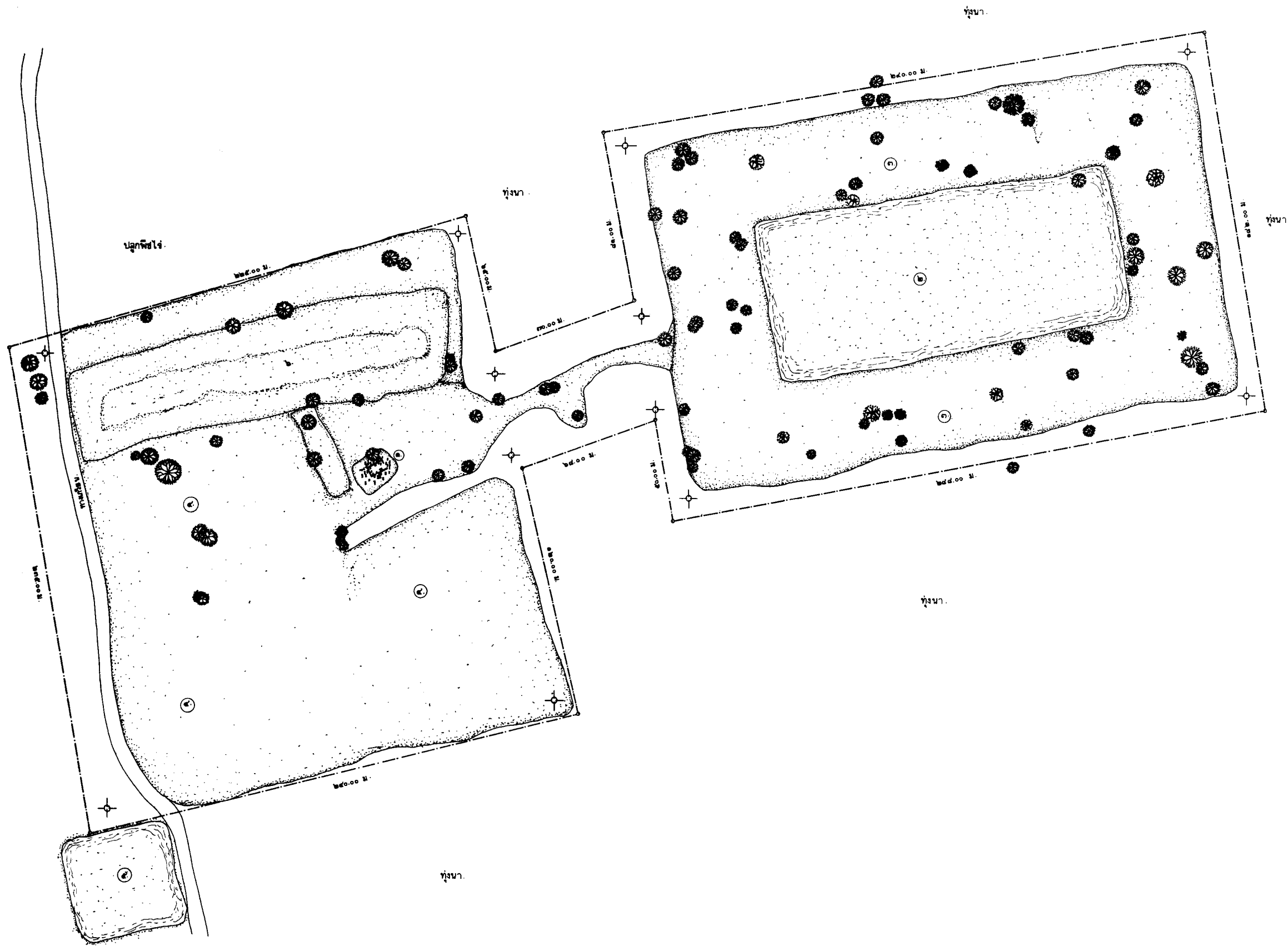
ผู้อนุมัติ

หน. ฝ่ายโบราณคดี	คชช. สุทธิ, ณรงค์	๒๖/๓/๖๖
ผอ. ลบค. พช. ที่ ๔	อำนาจ กิจงาม	๒๖/๓/๖๖
ผอ. สำนักฯ	ประสิทธิ์ สันสูง	๒๖/๓/๖๖
อธิบดี	คชช. สุทธิ, ณรงค์	๒๖/๓/๖๖

ผังรูปแบบ บึงชะลอมใหม่ บ้านชะลอมเดิม ต. โคกสูง อ. ตาพระยา จ. ฉะเชิงเทรา

เจดีย์	มาตราส่วน	แผนที่	จำนวนแผ่น
	1:5,000		

ลบค. พช. ที่ ๔ ปราจีนบุรี
 สำนักโบราณคดีและพิพิธภัณฑสถานแห่งชาติ
 กรมศิลปากร



รายการ

★ (●) บึงน้ำ (ตามผัง) ★ (●) บึงน้ำ (จริง)
 ★ (●) ต้นไม้ ★ (●) ต้นไม้
 (●) หนองน้ำ (●) บึงน้ำ
 ★ โบราณสถาน --- แนวเขตโบราณสถาน
 ✦ จุดหลักฐานอ้างอิง

พื้นที่โบราณสถานประมาณ ๗๓. ไร่ ๐ งาน ๗๗.๕ ตารางวา

ผู้ปฏิบัติ

สำรวจตรวจสภาพ

สำรวจ:	นายสุชาติ, นายดี, นายณรงค์	ทศ.ก.ม. ๓๕
เขียน:	สุชาติ, สุทธิพันธ์	ทศ.ก.ม. ๓๕
คัดลอก:	ณรงค์, เขตหลัก	สิงหาคม ๓๕

วิเคราะห์รูปแบบ

เจ้าของ:		
ช่างศิลปกรรม:		
นายช่างสำรวจ:	<i>(Signature)</i>	๓๕ ก.ม. ๓๕
นายช่างศิลปกรรม:		
นักวิชาการช่างศิลป์:		
นักโบราณคดี:		
วิศวกรโยธา:		

ออกแบบ

นายช่างโยธา:		
นายช่างสำรวจ:	<i>(Signature)</i>	๓๕ ก.ม. ๓๕
นายช่างศิลปกรรม:		
นักวิชาการช่างศิลป์:		
สถาปนิก:		
วิศวกรโยธา:		
วิศวกร:		

ตรวจ / เห็นชอบ / อนุมัติ

ผู้เกี่ยวข้อง

ผู้เกี่ยวข้องศิลปกรรม:		
ผู้เกี่ยวข้องโบราณคดี:		
ผู้เกี่ยวข้องทางอนุรักษ์:		

ผู้อนุมัติ

พ.น. อำนวยการ:	นายสุชาติ	๓๕ ก.ม. ๓๕
พ.น. อำนวยการ:	สุพันธ์	๓๕ ก.ม. ๓๕
ผ.อ. บ.ค. พ.ช. ที่ ๔:	<i>(Signature)</i>	๑๔ ก.ค. ๓๕
ผ.อ. บ.ค. พ.ช.:	<i>(Signature)</i>	
อธิบดี:	<i>(Signature)</i>	

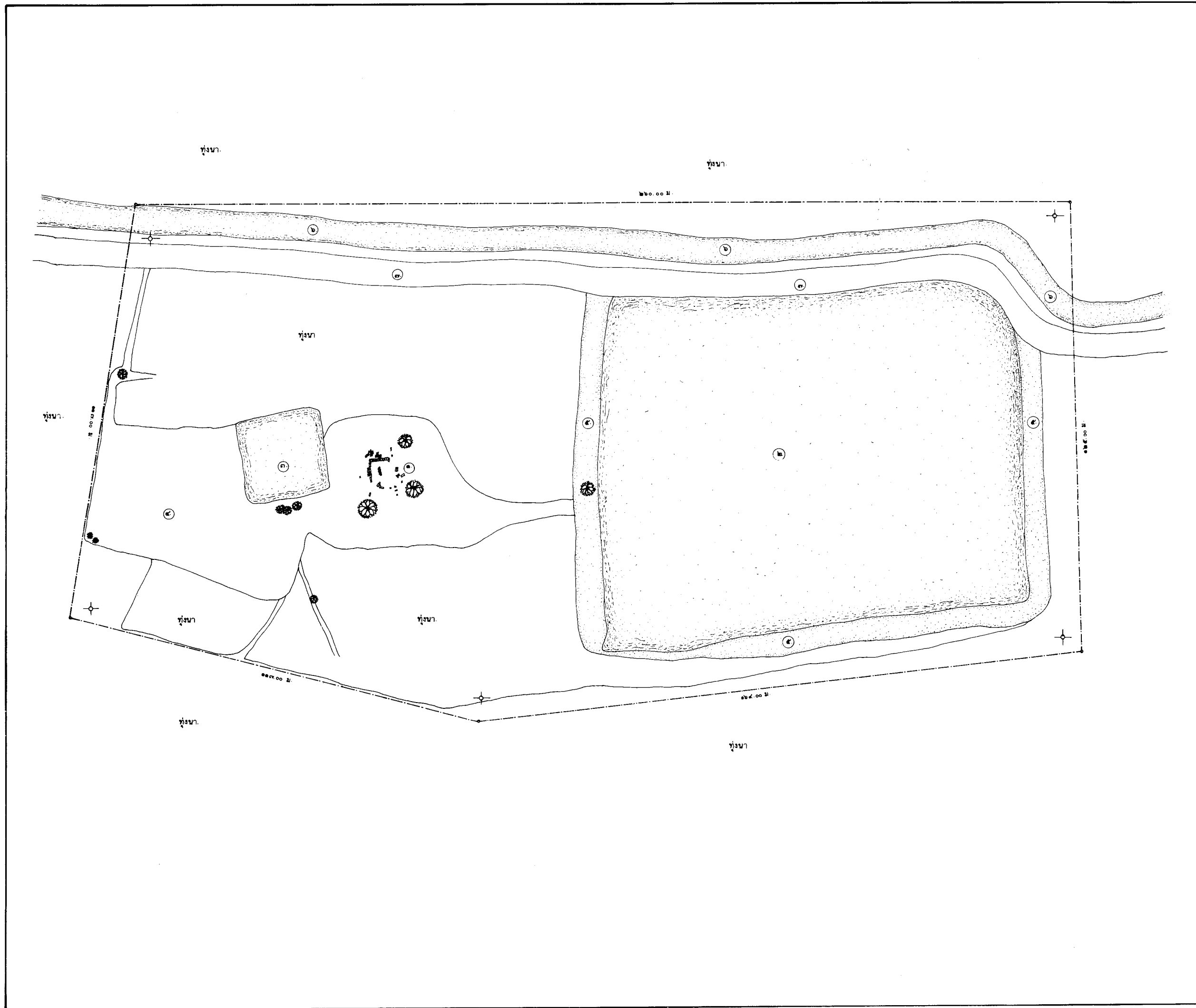
ผังรูปแบบ บึงน้ำตามผัง
บ้านละลมเดิม ต.โคกสูง อ.ตาดชะลา จ.สระบุรี

แสดง

ขอแยกการขึ้นทะเบียน

วันที่:	มาตราส่วน:	แผนที่:	จำนวนแผ่น:
	๑:๒,๐๐๐		

นาง. บ.ค. พ.ช. ที่ ๔ บ.จ.จ.น.บุรี
 สำนักโบราณคดีและพิพิธภัณฑสถานแห่งชาติ
 กรมศิลปากร



ผังศิขณิ.

แผนที่ประเทศไทย 1:50,000
L 7017 ๕๖๖๖ IV พิกัด RY 478278

รายการ.

- ★ ๑) ปราสาททองผดุงใหญ่ ★ ๒) สระน้ำโบราณ (บาราย)
- ๑) บ่อน้ำ ๓) เติบดิน
- ★ ๔) สันหิน ๕) คูน้ำ
- ★ โบราณสถาน ๖) ถนนลูกกรงสร้างทับแนวถนนโบราณเดิม.
- ⊕ พุทธสถูปฐานอักษริ่ง --- แนวเขตโบราณสถาน.

พื้นที่โบราณสถานประมาณ ๒๒ ไร่ ๒ งาน ๒๕.๗๕ ตารางวา

ผู้ปฏิบัติ

สำรวจตรวจวัดภาพ		
สำรวจ	คมชาย สุศักดิ์, ณรงค์, ช่างบุญรอด	กรมศิลปากร
เขียน	คมชาย อรรถสิทธิ์	กรมศิลปากร
คัดลอก	สุศักดิ์ อรรถสิทธิ์	กรมศิลปากร

วิเคราะห์รูปแบบ.

ช่างโยธา		
ช่างศิลปกรรม		
นายช่างสำรวจ	<i>Handwritten signature</i>	๓๑ ก.ย. ๒๕๖๓
นายช่างศิลปกรรม		
นักวิชาการช่างศิลป์		
นักโบราณคดี		
วิศวกรโยธา		

ออกแบบ.

นายช่างโยธา		
นายช่างสำรวจ	<i>Handwritten signature</i>	๓๑ ก.ย. ๒๕๖๓
นายช่างศิลปกรรม		
นักวิชาการช่างศิลป์		
สถาปนิก		
วิศวกรโยธา		
วิศวกร		

ตรวจ / เห็นชอบ / อนุมัติ.

ผู้เชี่ยวชาญ

ผู้เชี่ยวชาญด้านศิลปกรรม		
ผู้เชี่ยวชาญด้านโบราณคดี		
ผู้เชี่ยวชาญด้านการอนุรักษ์		

ผู้อนุมัติ

หน. ฝ่ายโบราณสถาน	คมชาย อรรถสิทธิ์	
หน. ฝ่ายวิชาการ	สุพจน์ พงษ์พานิช <i>Handwritten signature</i>	๓๑ ก.ย. ๒๕๖๓
ผอ. สบ.บ.พช.ที่ ๔	<i>Handwritten signature</i>	14 ก.ย. ๖๓
ผอ. สบ.พช.	<i>Handwritten signature</i>	
อธิบดี	<i>Handwritten signature</i>	

ผังรูปแบบ ปราสาททองผดุงใหญ่
บ้านละลมเดิม ต.โคกสูง อ.ป่าพะยอม จ.สุรินทร์

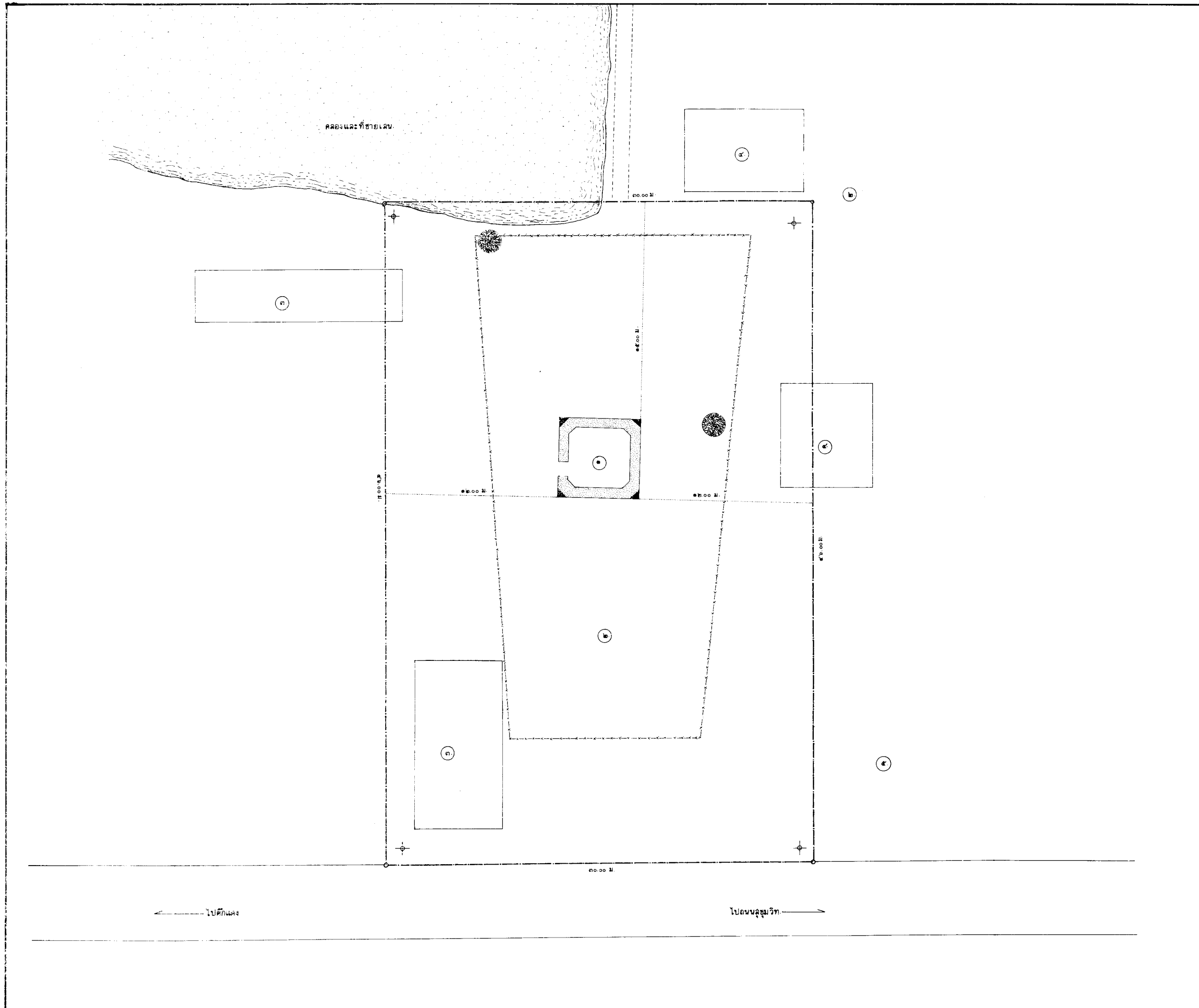
แนบ
ขอบเขตการขึ้นทะเบียน

วันที่	มาตราส่วน	แผ่นที่	จำนวนแผ่น
	1:5,000		

ฉ.น.บ.พช.ที่ ๔ ปราจีนบุรี

สำนักโบราณคดีและพิพิธภัณฑสถานแห่งชาติ

กรมศิลปากร



ผังชุมชน

1:50,000 พิกัด 48 พิกัดอยู่ 815812 92713 5433 1/4 ตำบลปูลม. 7017

รายการ

* ๑ อาคารศุกข์โก (๒) ที่ราชพัสดุ
 ๓ บ้าน (เข้าที่ราชพัสดุ) (๔) บ้านพักข้าราชการ
 ๕ โรงเรียนบ้านแหลมสิงห์ (ที่ราชพัสดุ)
 * โบราณสถาน แนวเขตโบราณสถาน
 ๖ หมู่หลักฐานอ้างอิง แนวรั้วสวนพยอม

พื้นที่โบราณสถานประมาณ ๐ ไร่ ๓ งาน ๔๕ ตารางวา.

ผู้ปฏิบัติ

สำรวจตรวจสภาพ

สำรวจ	สุพจน์ เกษพงศ์	ทนายทอม ช.ค.
เขียน	กันตพงศ์ ธีรธีรวัฒน์	สิงหาคม พ.ศ.
คัดลอก	กันตพงศ์ ธีรธีรวัฒน์	สิงหาคม พ.ศ.

วิเคราะห์รูปแบบ

ช่างโยธา		
ช่างศิลปกรรม		
นายช่างสำรวจ	<i>[Signature]</i>	๑๗ ก.ย. ๒๕๖๗
นายช่างศิลปกรรม		
นักวิชาการช่างศิลป์		
นักโบราณคดี		
วิศวกรโยธา		

ออกแบบ

นายช่างโยธา		
นายช่างสำรวจ	<i>[Signature]</i>	๑๗ ก.ย. ๒๕๖๗
นายช่างศิลปกรรม		
นักวิชาการช่างศิลป์		
สถาปนิก		
วิศวกรโยธา		
วิศวกร		

ตรวจ / เห็นชอบ / อนุมัติ

ผู้เกี่ยวข้อง

ผู้เชี่ยวชาญด้านศิลปกรรม		
ผู้เชี่ยวชาญด้านโบราณคดี		
ผู้เชี่ยวชาญด้านการอนุรักษ์		

ผู้อนุมัติ

พ.น. ฝ่ายโบราณสถาน	คมชาญ อรรถสิทธิ์	
พ.น. ฝ่ายวิชาการ	สุพจน์ พุทธิพงษ์	๑๗ ก.ย. ๒๕๖๗
ผอ. สนง.บ.ศ.พ.ที่ ๔	<i>[Signature]</i>	14 ก.ย. ๒๕๖๗
ผอ. สนง.บ.ศ.พ.	<i>[Signature]</i>	
อธิบดี	<i>[Signature]</i>	

ผังรูปแบบ **ศุกข์โก**
 อ.แหลมสิงห์ จ.จันทบุรี

แลดิง

ขอบเขตการขึ้นทะเบียน

รหัส	ภาคส่วน	แผนที่	จำนวนแผ่น
	๑ ๒๕๐	๑	๑

ลงนาม บ.ศ. พ.ช. ที่ ๔ **ปจาชินบุรี**

สำนักโบราณคดีและพิพิธภัณฑสถานแห่งชาติ

กรมศิลปากร