



กฎกระทรวง

ฉบับที่ ๑,๐๘๑ (พ.ศ. ๒๕๒๓)

ออกตามความในพระราชบัญญัติป่าสงวนแห่งชาติ

พ.ศ. ๒๕๐๗

อาศัยอำนาจตามความในมาตรา ๕ และมาตรา ๖ แห่งพระราชบัญญัติป่าสงวนแห่งชาติ พ.ศ. ๒๕๐๗ รัฐมนตรีว่าการกระทรวงเกษตรและสหกรณ์ออกกฎกระทรวงไว้ดังต่อไปนี้

ข้อ ๑ ให้ยกเลิกกฎกระทรวง ฉบับที่ ๖๖๐ (พ.ศ. ๒๕๑๓) ออกตามความในพระราชบัญญัติป่าสงวนแห่งชาติ พ.ศ. ๒๕๐๗

ข้อ ๒ ให้ป่าดงบังอี่ แปลงที่สอง ในท้องที่ตำบลเหล่าไฮงาม อำเภอกุฉินารายณ์ จังหวัดกาฬสินธุ์ ภายในแนวเขตตามแผนที่ท้ายกฎกระทรวงนี้ เป็นป่าสงวนแห่งชาติ

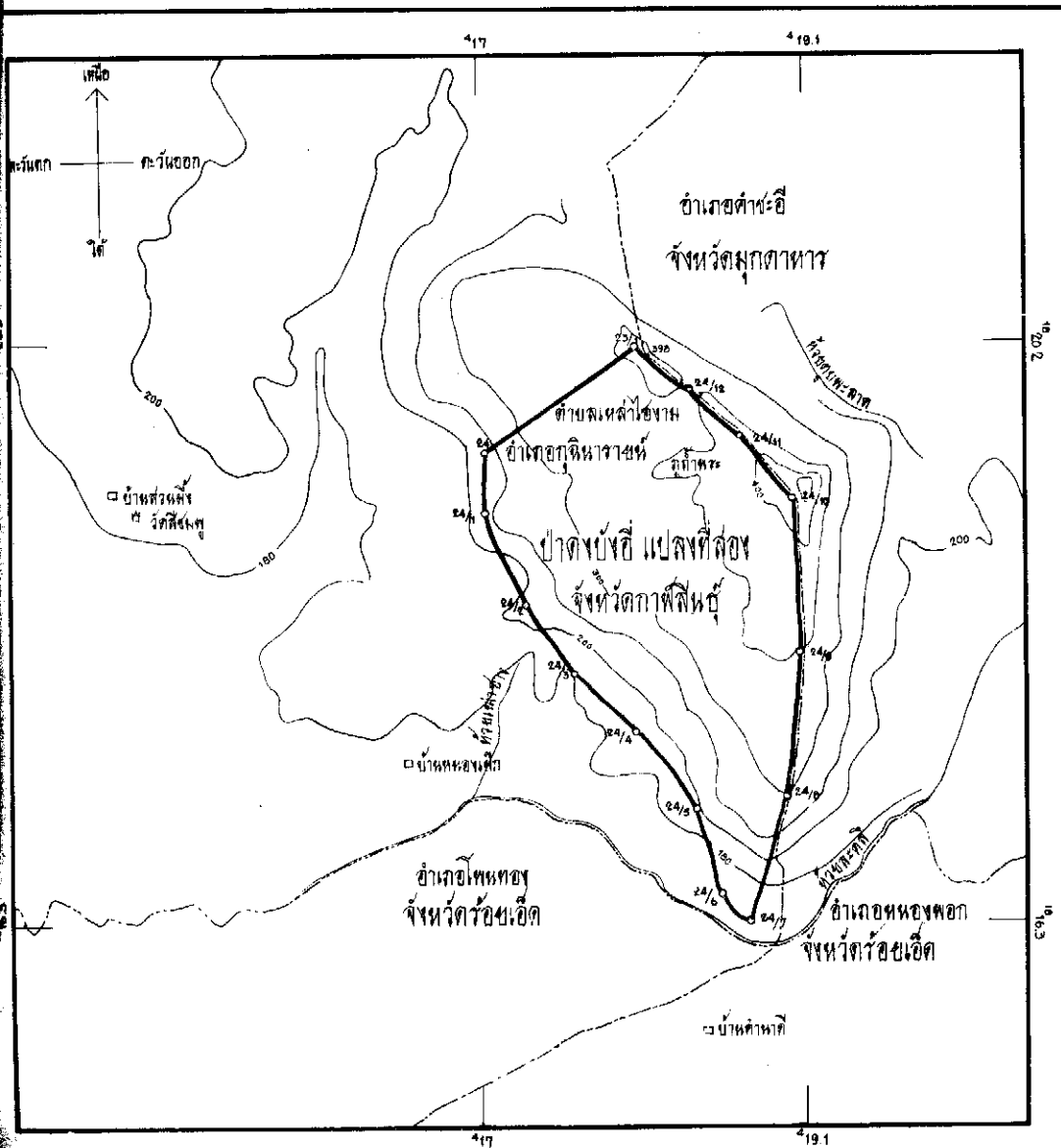
ให้ไว้ ณ วันที่ ๑ พฤศจิกายน พ.ศ. ๒๕๒๓

ณรงค์ วงศ์วรรณ

รัฐมนตรีว่าการกระทรวงเกษตรและสหกรณ์



แผนที่ทำขงกฎกระทรวง
ฉบับที่ 1,081 (พ.ศ. 2527)
ขอกขมทววมในพระราชบัญญัติปลงงานแต่งชาติ พ.ศ. 2507
เนื้อที่ประมาณ 2,850 ไร่
ภทวรวสัณ 1 : 50,000



ค้วของทงภย

- แนวรขปลงงานภทขถ
- ขตจขหวค
- ขตขงภท
- แมล คลขง ห้วย
- ภูเขา ควณ พิน
- หนอง
- ฝค

	ผู้ควบคุมการขงขทวขมปลงงานภท		จำลข
	ผู้ควบคุมแผน		พ.ศ. 2526

ค้ว
แห่งพระราช
กระทรวงเกษตร
(พ.ศ. ๒๕๑๗)
๑๗
เหล่าไธงาม
แผนนททขย
๒๕๒๗
ภทวรวสัณ

หมายเหตุ:- เหตุผลในการประกาศใช้กฎกระทรวงฉบับนี้ คือ เนื่องจาก
กฎกระทรวง ฉบับที่ ๖๖๐ (พ.ศ. ๒๕๑๗) ออกตามความในพระราชบัญญัติ
ป่าสงวนแห่งชาติ พ.ศ. ๒๕๐๗ ซึ่งกำหนดให้ป่าดงบังอี่ แปลงที่สอง ในท้องที่
ตำบลเหล่าไชงาม อำเภอภูผินารายณ์ จังหวัดกาฬสินธุ์ เป็นป่าสงวนแห่งชาติ
ซึ่งคลาดเคลื่อนจากความเป็นจริงโดยแนวเขตป่าสงวนแห่งชาติ ทางด้านทิศ
ตะวันออก บางส่วน เนื้อประมาณ ๑๐๕ ไร่ ๑ งาน ๕๐ ตารางวา ถ้าเข้าไป
ในเขตพื้นที่ของอำเภอคำชะอี จังหวัดมุกดาหาร นอกจากนั้น บริเวณดังกล่าว
ยังเป็นส่วนหนึ่งของป่าสงวนแห่งชาติ ป่าดงภูสีฐาน ในท้องที่ตำบลบ้านเหล่า
ตำบลโพนงาม ตำบลคำชะอี ตำบลบ้านซ่ง และตำบลหนองสูง อำเภอคำชะอี
จังหวัดนครพนม ตามกฎกระทรวง ฉบับที่ ๘๕๑ (พ.ศ. ๒๕๒๒) ด้วย สมควร
ยกเลิกกฎกระทรวงดังกล่าว และกำหนดให้ป่าแห่งนี้เป็นป่าสงวนแห่งชาติใหม่
โดยกันที่ดินดังกล่าวออก เพื่อให้แนวเขต และเนื้อที่ของป่าสงวนแห่งชาตินี้ถูกต้อง
ตามความเป็นจริง จึงจำเป็นต้องออกกฎกระทรวงนี้