

พระราชบัญญัติ

เวนคืนอสังหาริมทรัพย์ ในท้องที่ตำบลห้วยทราย
อำเภอหนองแค จังหวัดสระบุรี เพื่อขยายทางหลวงแผ่นดิน
หมายเลข ๑ สายกรุงเทพมหานคร - แม่สาย (เขตแดน)
ตอนทางแยกต่างระดับหินกอง
พ.ศ. ๒๕๕๒

ภูมิพลอดุลยเดช ป.ร.

ให้ไว้ ณ วันที่ ๕ กันยายน พ.ศ. ๒๕๕๒
เป็นปีที่ ๕๔ ในรัชกาลปัจจุบัน

พระบาทสมเด็จพระปรมินทรมหาภูมิพลอดุลยเดช มีพระบรมราชโองการโปรดเกล้าฯ ให้
ประกาศว่า

โดยที่เป็นการสมควรให้เวนคืนอสังหาริมทรัพย์ ในท้องที่ตำบลห้วยทราย อำเภอหนองแค
จังหวัดสระบุรี เพื่อขยายทางหลวงแผ่นดินหมายเลข ๑ สายกรุงเทพมหานคร - แม่สาย (เขตแดน)
ตอนทางแยกต่างระดับหินกอง

พระราชบัญญัตินี้มีบทบัญญัติเกี่ยวกับการเวนคืนอสังหาริมทรัพย์ ซึ่งมาตรา ๒๕ ประกอบกับ
มาตรา ๔๕ ของรัฐธรรมนูญแห่งราชอาณาจักรไทย บัญญัติให้กระทำได้โดยอาศัยอำนาจตามบทบัญญัติ
แห่งกฎหมาย

จึงทรงพระกรุณาโปรดเกล้าฯ ให้ตราพระราชบัญญัติขึ้นไว้โดยคำแนะนำและยินยอมของรัฐสภา
ดังต่อไปนี้

มาตรา ๑ พระราชบัญญัตินี้เรียกว่า “พระราชบัญญัติเวนคืนอสังหาริมทรัพย์ ในท้องที่ตำบล ห้วยทราย อำเภอหนองแค จังหวัดสระบุรี เพื่อขยายทางหลวงแผ่นดินหมายเลข ๑ สายกรุงเทพมหานคร - แม่สาย (เขตแดน) ตอนทางแยกต่างระดับหินกอง พ.ศ. ๒๕๕๒”

มาตรา ๒ พระราชบัญญัตินี้ให้ใช้บังคับตั้งแต่วันถัดจากวันประกาศในราชกิจจานุเบกษา เป็นต้นไป

มาตรา ๓ ให้อธิบดีกรมทางหลวงเป็นเจ้าหน้าที่เวนคืนตามพระราชบัญญัตินี้

มาตรา ๔ ให้เวนคืนอสังหาริมทรัพย์ ในท้องที่ตำบลห้วยทราย อำเภอหนองแค จังหวัด สระบุรี ภายในแนวเขตตามแผนที่ท้ายพระราชบัญญัตินี้ ซึ่งปรากฏรายชื่อเจ้าของหรือผู้ครอบครอง โดยชอบด้วยกฎหมายตามบัญชีท้ายพระราชบัญญัตินี้ ให้แก่กรมทางหลวง เพื่อขยายทางหลวงแผ่นดิน หมายเลข ๑ สายกรุงเทพมหานคร - แม่สาย (เขตแดน) ตอนทางแยกต่างระดับหินกอง

มาตรา ๕ ให้เจ้าหน้าที่เวนคืนเข้าใช้อสังหาริมทรัพย์ที่เวนคืนตามมาตรา ๔ ภายในระยะเวลา สองปีนับแต่วันที่พระราชบัญญัตินี้ใช้บังคับ

มาตรา ๖ ให้รัฐมนตรีว่าการกระทรวงคมนาคมรักษาการตามพระราชบัญญัตินี้

ผู้รับสนองพระบรมราชโองการ

ชวน หลีกภัย

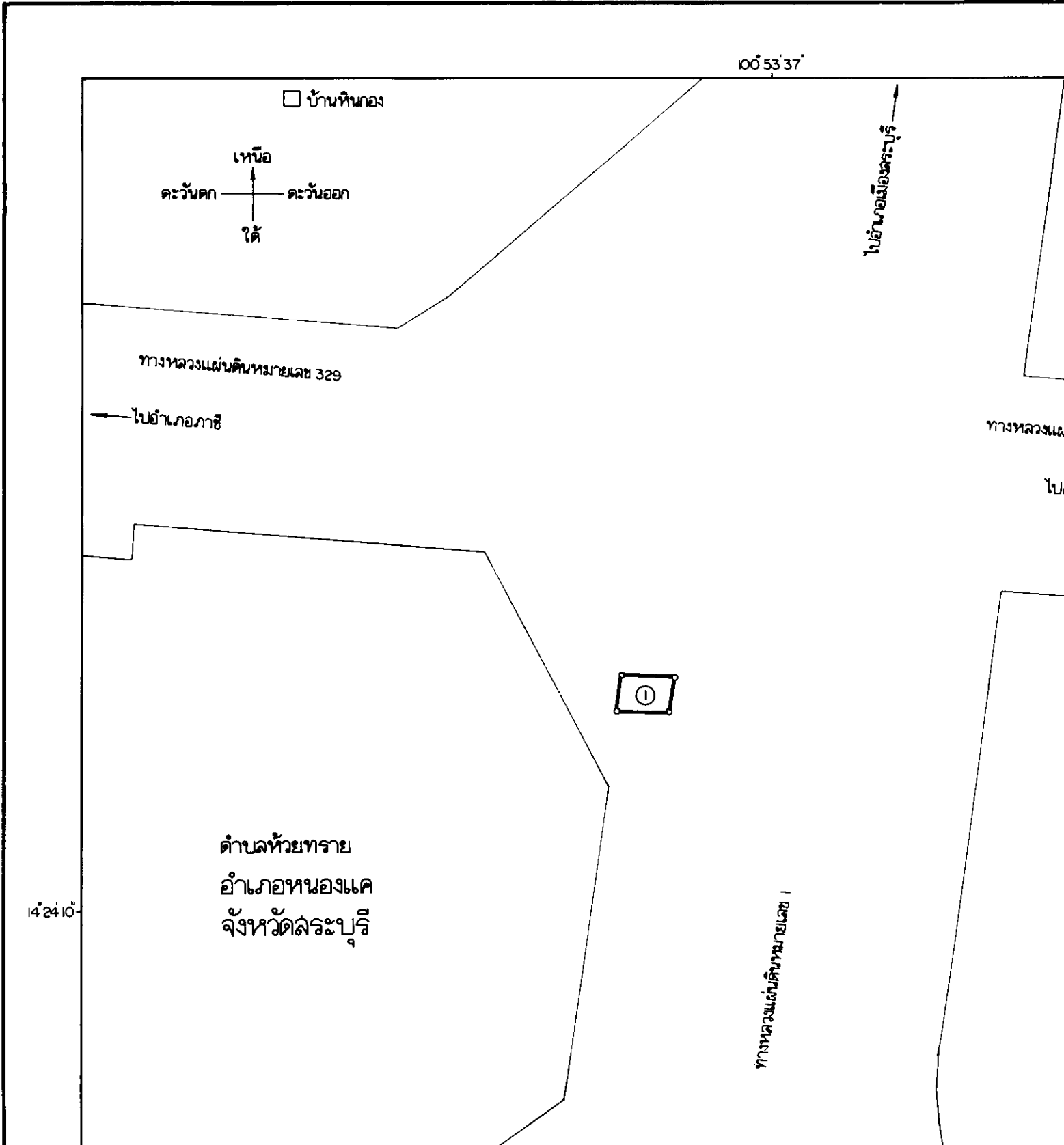
นายกรัฐมนตรี

แผนที่ทำยพระราชบัญญัติเวนคืนอสังหาริมทรัพย์
ในท้องที่ตำบลห้วยทราย อำเภอหนองแค จังหวัดสระบุรี

เพื่อขยายทางหลวงแผ่นดินหมายเลข 1 ลาดกรุงเทพมหานคร - แม่ลาย(เขตแดน) ตอนทางแยกต่างระดับ

พ.ศ. 2542

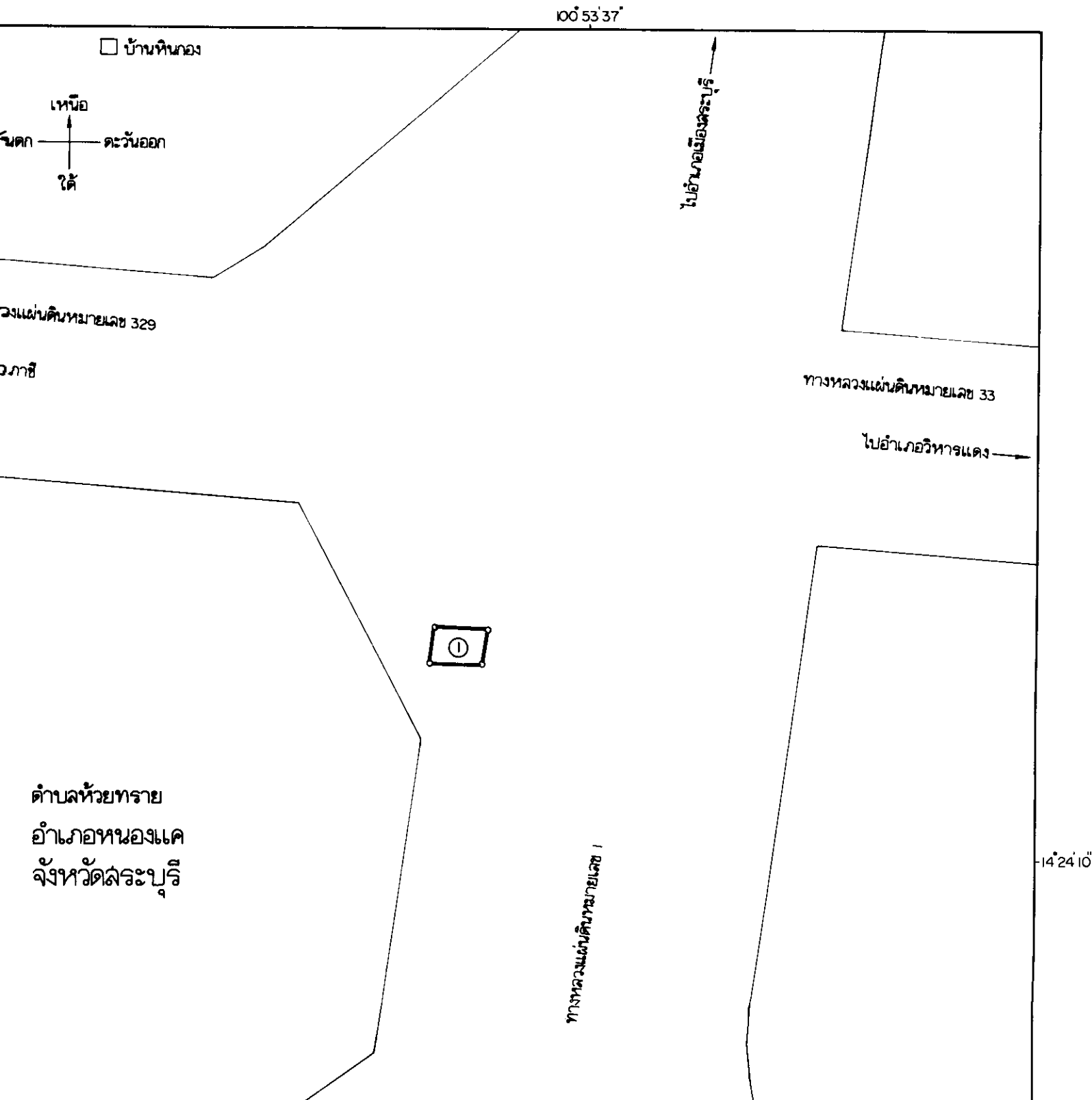
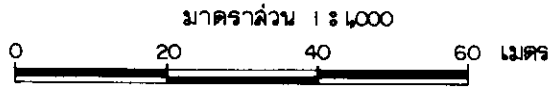
มาตราส่วน 1 : 4,000

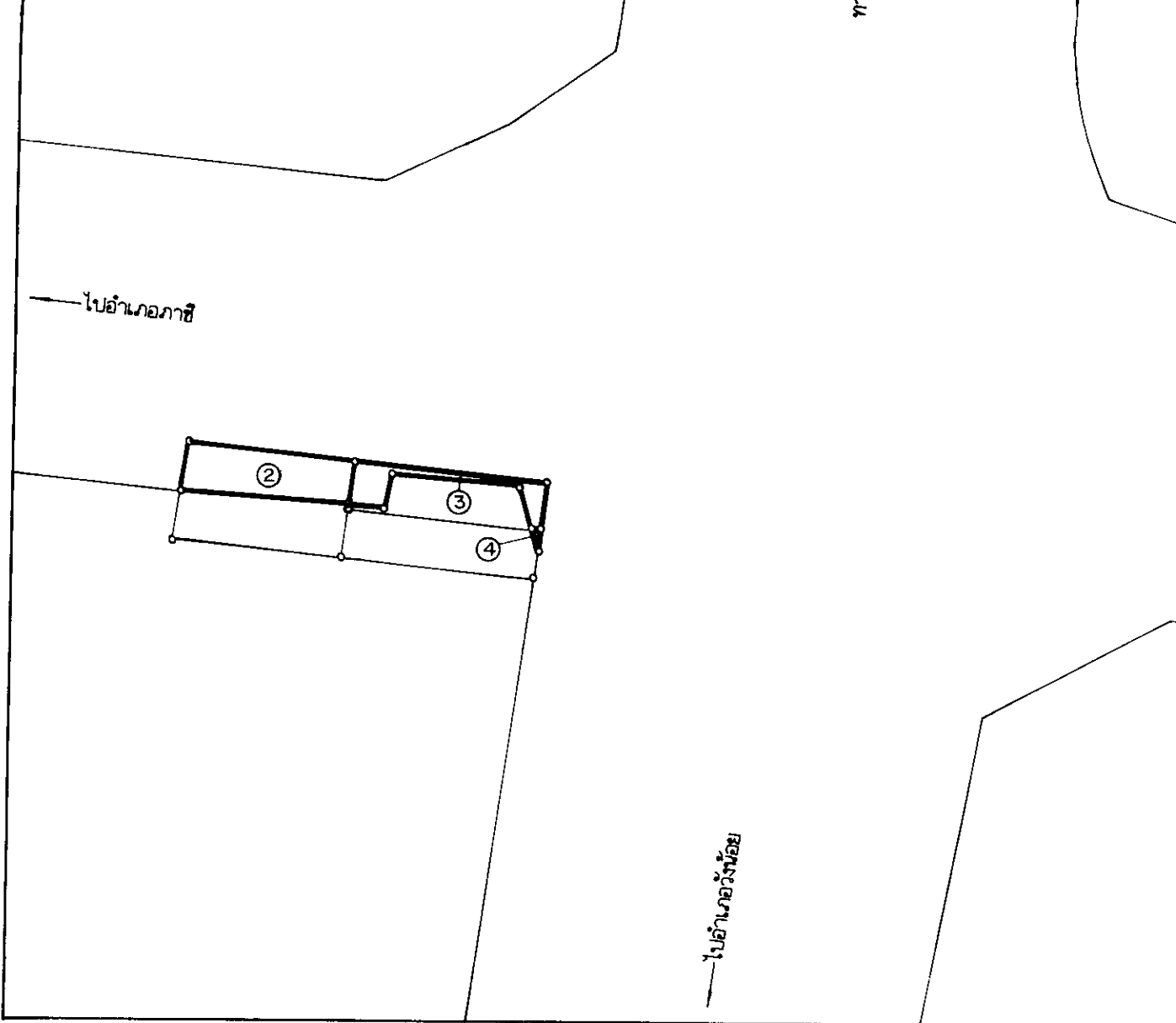


แผนที่ท้ายพระราชบัญญัติเวนคืนอสังหาริมทรัพย์
ในท้องที่ตำบลห้วยทราย อำเภอหนองแค จังหวัดสระบุรี


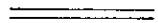

เพื่อขยายทางหลวงแผ่นดินหมายเลข 1 ลาดกระบัง-แม่ลาย (เขตแดน) ตอนทางแยกต่างระดับหินกอง

พ.ศ. 2542



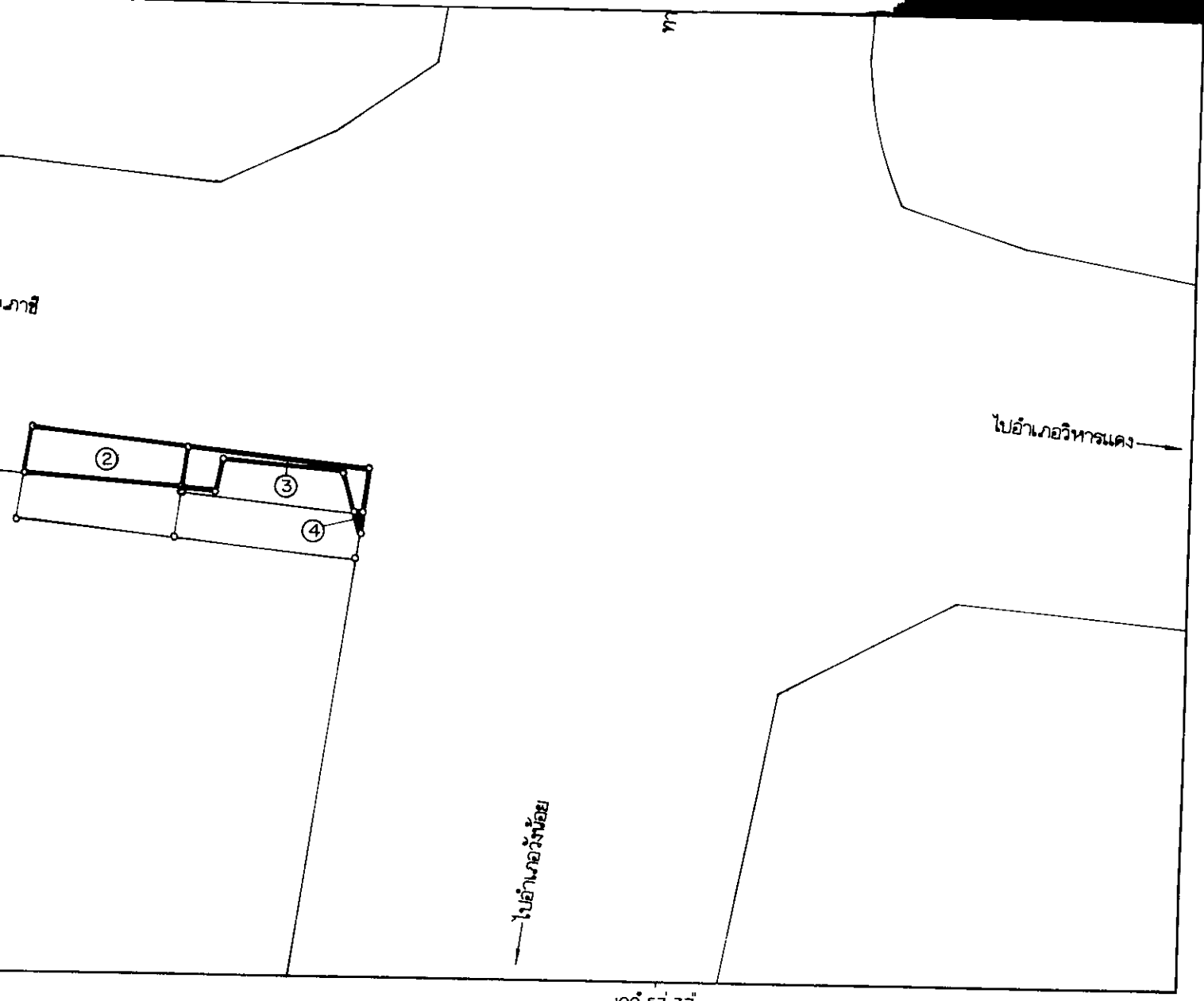


เครื่องหมาย

-  แนวเขตที่ดินที่ต้องเวนคืน
-  ทางหลวง
-  หมู่บ้าน

(น
ผู้อำนวยการ

(น
อ



บริเวณที่ดินที่ต้องเวนคืน
ทางหลวง
หมู่บ้าน

100° 53' 37"

PL. NO. 1111

(นายครรชิต ทองมาก)

ผู้อำนวยการสำนักงานจัดกรรมสิทธิ์ที่ดิน

ศิริสุข

(นายศิริสุข จันทรางค์)

อธิบดีกรมทางหลวง

บัญชีรายชื่อเจ้าของหรือผู้ครอบครองที่ดินที่ต้องเวนคืนท้ายพระราชบัญญัติ
 ในท้องที่ตำบลห้วยทราย อำเภอหนองแค จังหวัด
 เพื่อย้ายทางหลวงแผ่นดินหมายเลข 1 ล้ายกรุงเทพมหานคร - แม่ข่ายเขตแ
 พ.ศ. 2542

| แปลง หมายเลขที่ | รายชื่อเจ้าของหรือผู้ครอบครอง | ตั้งบ้านเรือนอยู่ที่ | | | ที่ดินตั้งอยู่ที่ | | | หนังสือลำดับ | | |
|--------------------|---------------------------------|----------------------|---------|---------------|-------------------|--------|---------|--------------|--------|----------------|
| | | แขวง | เขต | จังหวัด | ตำบล | อำเภอ | จังหวัด | ประเภท | เลขที่ | ระวาง |
| 1. | ธนาคารกรุงศรีอยุธยาจำกัด(มหาชน) | ลุมพินี | ปทุมวัน | กรุงเทพมหานคร | ห้วยทราย | หนองแค | สระบุรี | โฉนด | 14640 | 10 ต. 21 อ. |
| 2. | ธนาคารกรุงศรีอยุธยาจำกัด(มหาชน) | .. | .. | .. | .. | .. | .. | โฉนด | 16342 | 10 ต. 21 อ. |
| 3. | ธนาคารกรุงศรีอยุธยาจำกัด(มหาชน) | .. | .. | .. | .. | .. | .. | โฉนด | 7664 | 10 ต. 21 อ. |
| 4. | ธนาคารกรุงศรีอยุธยาจำกัด(มหาชน) | .. | .. | .. | .. | .. | .. | โฉนด | 7665 | 10 ต. 21 อ. |

ผู้ครอบครองที่ดินที่ต้องเวนคืนท้ายพระราชบัญญัติเวนคืนอสังหาริมทรัพย์

ที่อยู่ที่ตำบลห้วยทราย อำเภอหนองแค จังหวัดลพบุรี

เลขที่ 1 ลายกรุงเทพมหานคร - แม่ลาย(เขตแดน) ตอนทางแยกต่างระดับหินกอง

พ.ศ. 2542

| ที่ตั้งอยู่ที่ | | หนังสือสำคัญ | | | | | เนื้อที่ตามหนังสือสำคัญ | | | เนื้อที่ที่ต้องเวนคืน | | | หมายเหตุ |
|----------------|---------|--------------|--------|----------------|-----------|-----------|-------------------------|-----|---------|-----------------------|-----|---------|----------|
| อำเภอ | จังหวัด | ประเภท | เลขที่ | ระวาง | เลขที่ดิน | หน้าสำรวจ | ไร่ | งาน | ตารางวา | ไร่ | งาน | ตารางวา | |
| หนองแค | ลพบุรี | โฉนด | 14640 | 10 ต. 21 อ. | 599 | 1337 | - | - | 17 | - | - | 17 | |
| ” | ” | โฉนด | 16342 | 10 ต. 21 อ. | 719 | 1561 | - | 1 | - | - | - | 46 | |
| ” | ” | โฉนด | 7664 | 10 ต. 21 อ. | 167 | 398 | - | - | 55 | - | - | 17 | |
| ” | ” | โฉนด | 7665 | 10 ต. 21 อ. | 168 | 399 | - | - | 55 | - | - | 0.5 | |

หมายเหตุ :- เหตุผลในการประกาศใช้พระราชบัญญัติฉบับนี้ คือ เนื่องจากกรมทางหลวงได้ทำการสำรวจที่ที่จะต้องเวนคืนเพื่อขยายทางหลวงแผ่นดินหมายเลข ๑ สายกรุงเทพมหานคร - แม่สาย (เขตแดน) ตอนทางแยกต่างระดับ หินกอง ตามที่ได้มีการกำหนดเขตที่ดินในบริเวณที่จะเวนคืนไว้แล้วตามพระราชกฤษฎีกากำหนดเขตที่ดินในบริเวณที่จะเวนคืน เพื่อขยายทางหลวงแผ่นดินหมายเลข ๑ สายกรุงเทพ ฯ - เชียงราย ตอนทางแยกต่างระดับหินกอง พ.ศ. ๒๕๓๖ เสร็จแล้ว สมควรเวนคืนอสังหาริมทรัพย์ดังกล่าวต่อไป จึงจำเป็นต้องตราพระราชบัญญัตินี้