

ประกาศกระทรวงคมนาคม

เรื่อง สงวนที่ดินเพื่อประโยชน์แก่งานทาง

ในท้องที่ตำบลเมืองพาน อำเภอพาน จังหวัดเชียงราย

อาศัยอำนาจตามมาตรา ๖๕ แห่งพระราชบัญญัติทางหลวง พ.ศ. ๒๕๓๕ รัฐมนตรีว่าการกระทรวงคมนาคมเห็นสมควรสงวนที่ดินของรัฐ ซึ่งมีได้มีบุคคลเข้าครอบครองเพื่อประโยชน์แก่งานทาง

ฉะนั้น จึงออกประกาศสงวนที่ดินริมทางหลวงหมายเลข ๑ (เก่า) ตอนอำเภอพาน - จังหวัดเชียงราย ระหว่าง กม. ๕๐๓ + ๗๐๐ - กม. ๕๐๓ + ๗๒๕ ซ้ายทาง ในท้องที่ตำบลเมืองพาน อำเภอพาน จังหวัดเชียงราย เนื้อที่ - ไร่ ๓ งาน ๖๘.๘๖ ตารางวา ซึ่งเจ้าหน้าที่ได้ตรวจสอบแล้ว สภาพเป็นที่ปลูกสร้างบ้านพักหมวดการทาง ไม่มีบุคคลใดครอบครอง ปรากฏแนวเขตตามแผนที่ท้ายประกาศนี้

เมื่อพ้นกำหนดเก้าสิบวันนับแต่วันประกาศในราชกิจจานุเบกษาแล้ว ไม่มีผู้ใดแย้งสิทธิ ให้ที่ดินนั้นตกอยู่ในความคุ้มครองของผู้อำนวยการทางหลวง และห้ามมิให้ผู้ใดเข้าครอบครอง หักร้าง จัดทำ หรือปลูกสร้างด้วยประการใดๆ ในที่ดินนั้น เว้นแต่ได้รับอนุญาตเป็นหนังสือจากผู้อำนวยการทางหลวง

ประกาศ ณ วันที่ ๓๐ สิงหาคม พ.ศ. ๒๕๓๖

พันเอก วินัย สมพงษ์

รัฐมนตรีว่าการกระทรวงคมนาคม

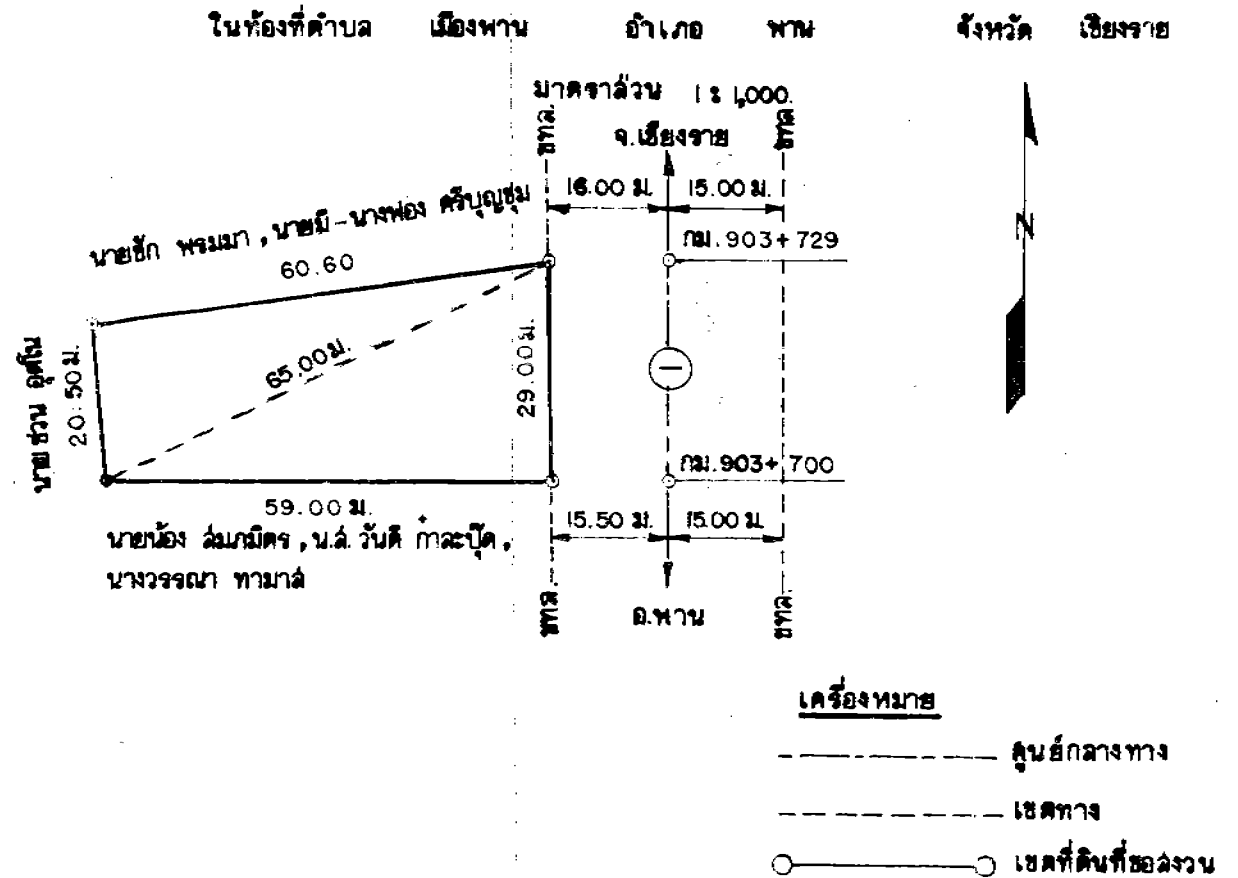
คำพิพากษาแพ่งคดีที่ 2 (แพ่ง)

แขวงการทางพะเยา

รายละเอียดที่ดินที่ขอสงวน

แผนที่ท้ายประกาศกระทรวงคมนาคม  
เรื่อง สงวนที่ดินเพื่อประโยชน์แก่ทาง

- ที่ดินในท้องที่ตำบล เมืองพาน อำเภอ พาน จังหวัด เชียงราย
- อยู่ริมทางหลวงหมายเลข 1 (เก่า) ตอน อ. พาน - จ. เชียงราย  
ระหว่าง กม. 903 + 700 - กม. 903 + 729 ด้าน ซ้าย ทาง
- สภาพที่ดิน ปูลอกจ้างบ้านพักพนักงานหมวด
- อาณาเขต  
ทิศเหนือ จุดที่ดินของ นายชึก พรหมมา, นายมี-นางพอง ศรีบุญชุ่ม  
ทิศใต้ จุดที่ดินของ นายน้อง ล่งภมิตร, น.ส. วันดี กัลละปัด, นางวรรณภา ทามาดี  
ทิศตะวันออก จุดที่ดินของ ทางหลวงหมายเลข 1 (เก่า)  
ทิศตะวันตก จุดที่ดินของ นายชวน อุดิน
- ยาว เหนือจะระยะ 60.60 เมตร ใต้จะระยะ 59.00 เมตร  
กว้าง ตะวันออกจะระยะ 29.00 เมตร ตะวันตกจะระยะ 20.50 เมตร
- เนื้อที่ 1,475.46 ม.<sup>2</sup> ( - ไร่ 3 งาน 68.86 ตารางวา )
- การครอบครองโดย ปัจจุบันปักป้าย
- ไม่มีผู้ใดมีสิทธิครอบครอง



เห็นควรดำเนินการประกาศสงวนฯ ต่อไป  
 ( นายสำราญ บันจวรรณ )  
 พนักงานที่ดินอำเภอพาน  
 ( นายพิงคัง อุนจพันธ์ )  
 นายช่างแขวงการทางพะเยา  
 ( นาย คุณผล เว้งอเน็ )

ผู้เขียน  
 ( นายพิบูลย์ อัมพอ )  
 นายช่างหมวดการทางแม่ใจ  
 ( นาย ปกรณ์ อีร์อ่าง )  
 ผู้ช่วยนายช่างแขวงการทาง

เห็นชอบให้ดำเนินการประกาศสงวนฯ ต่อไป  
 ( นายวิชา อรรถหนูเคราะห์ )  
 ผู้อำนวยการกองจัดการมรดกที่ดิน  
 ( นายสำเนียง ศรีรุ่งโรจน์ )  
 อธิบดีกรมทางหลวง