



กฎกระทรวง

ฉบับที่ ๑,๑๕๗ (พ.ศ. ๒๕๓๐)

ออกตามความในพระราชบัญญัติป่าสงวนแห่งชาติ

พ.ศ. ๒๕๑๗

อาศัยอำนาจตามความในมาตรา ๕ และมาตรา ๖ แห่งพระราชบัญญัติป่าสงวนแห่งชาติ พ.ศ. ๒๕๑๗ รัฐมนตรีว่าการกระทรวงเกษตรและสหกรณ์ออกกฎกระทรวงไว้ดังต่อไปนี้

ให้ป่าเขาไปลกหล่น ในท้องที่ตำบลแคมป์สน ตำบลทุ่งสม ตำบลเขาค้อ กิ่งอำเภอเขาค้อ อำเภอหล่มสัก และตำบลน้ำชน ตำบลบึงน้ำเต้า ตำบลบึงคล้า อำเภอหล่มสัก จังหวัดเพชรบูรณ์ ภายใต้วงเขตตามแผนที่ท้ายกฎกระทรวงนี้ เป็นป่าสงวนแห่งชาติ

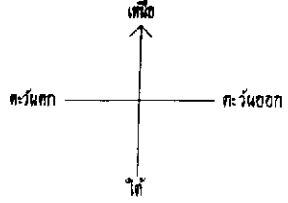
ให้ไว้ ณ วันที่ ๒๖ กุมภาพันธ์ พ.ศ. ๒๕๓๐

พลเอก ชาญ ลีนาทนที

รัฐมนตรีว่าการกระทรวงเกษตรและสหกรณ์

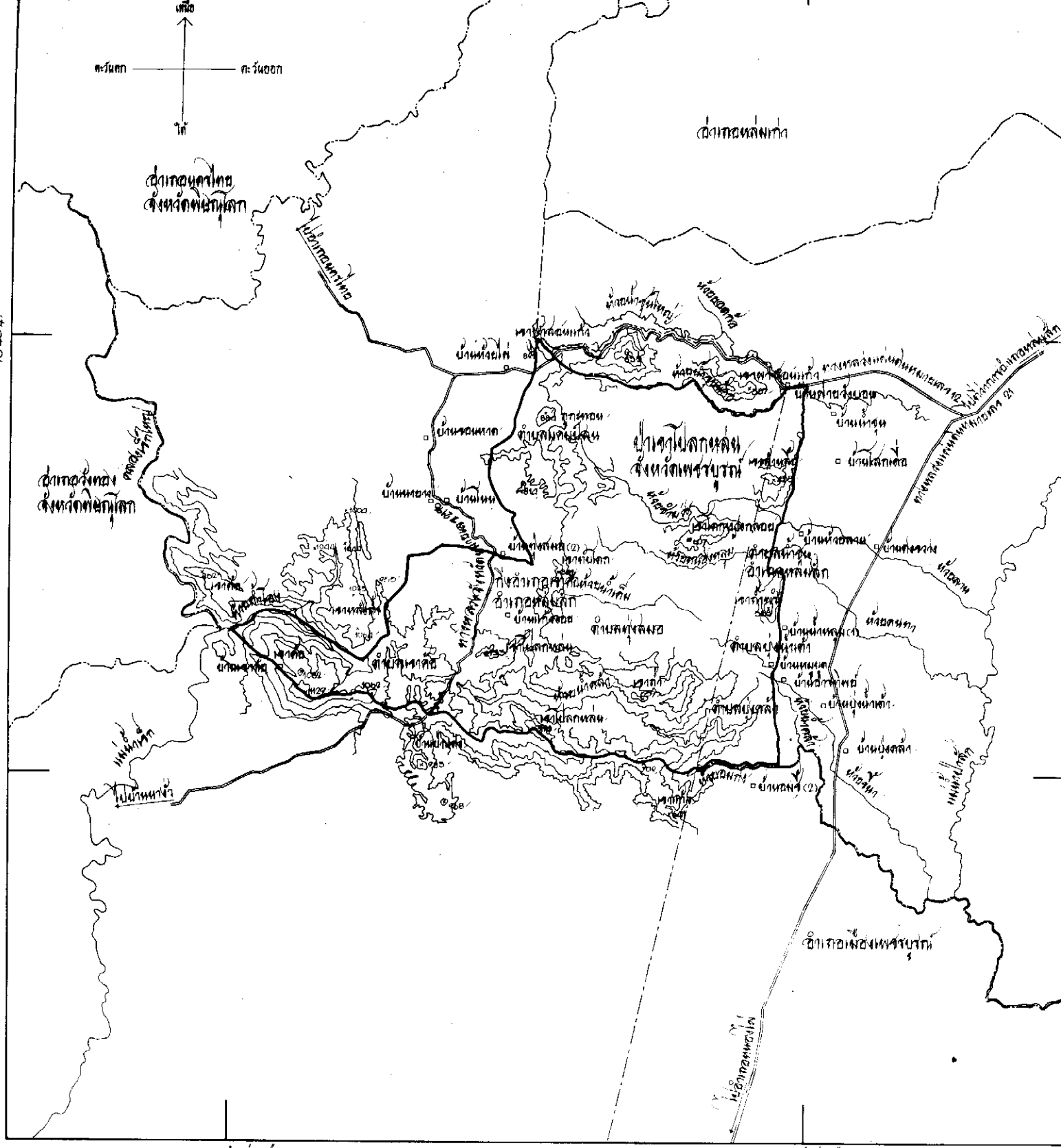






16 46 47

16 57 46



103 56 57

101 9 13

**เครื่องหมาย**

- ถนน
- รางรถไฟ
- คลอง
- ลำน้ำ
- เขื่อน
- สะพาน
- บ่อน้ำ
- หมู่บ้าน

*(Signature)*  
 (นายสมชาย ใจดี)  
 นักวิชาการป่าไม้ ๘ วิทยาราชการแทน  
 ผู้อำนวยการกองจัดการที่ดินป่าสงวนแห่งชาติ

*(Signature)*  
 ๒๗ ๖ ๕๗

*(Signature)*  
 ๒๗ ๖ ๕๗



|  |   |
|--|---|
| <p><i>(Signature)</i><br/>         (นาย พิชิต วัฒนศิริ)<br/>         นักวิชาการป่าไม้ ๘ วิทยากรการเกษตร<br/>         ผู้อำนวยการกอง กษ.จังหวัดพิจิตร</p> | <p><i>(Signature)</i><br/>         ๖ มี.ย. ๕๓</p> |
| <p><i>(Signature)</i><br/>         (นาย พิชิต วัฒนศิริ)</p>  | <p><i>(Signature)</i><br/>         ๖ มี.ย. ๕๓</p> |

หมายเหตุ:- เหตุผลในการประกาศใช้กฎกระทรวงฉบับนี้ คือ เนื่องจากป่า  
ป่าปลูกหลัก ในท้องที่ตำบลแคมป์สน ตำบลทุ่งสมอ ตำบลเขาค้อ กิ่งอำเภอ  
เขาค้อ อำเภอหล่มสัก และตำบลน้ำซุน ตำบลบึงน้ำเต้า ตำบลบึงคล้า อำเภอ  
หล่มสัก จังหวัดเพชรบูรณ์ เนื้อที่ประมาณ ๑๑๖,๘๘๑ ไร่ มีไม้เต็ง ไม้รัง  
ไม้แดง ไม้ยาง ไม้ตะเคียน และไม้ชนิดอื่นที่มีค่าจำนวนมาก และมีของป่า  
ปศุสัตว์หายากธรรมชาติอื่นด้วย สมควรกำหนดเป็นป่าสงวนแห่งชาติ เพื่อรักษา  
สภาพป่า ไม้ ของป่า และทรัพยากรธรรมชาติอื่นไว้ จึงจำเป็นต้องออกกฎ  
กระทรวงนี้