



## กฎกระทรวง

ฉบับที่ ๑๔๘ (พ.ศ. ๒๕๐๕)

ออกตามความในพระราชบัญญัติคุ้มครองและสงวนป่า  
พุทธศักราช ๒๔๘๑

อาศัยอำนาจตามความในมาตรา ๑๐ และมาตรา ๒๖ แห่งพระราชบัญญัติคุ้มครองและสงวนป่า พุทธศักราช ๒๔๘๑ ซึ่งแก้ไขเพิ่มเติมโดยพระราชบัญญัติคุ้มครองและสงวนป่า (ฉบับที่ ๓) พ.ศ. ๒๔๘๗ รัฐมนตรีว่าการกระทรวงเกษตรออกกฎกระทรวงไว้ดังต่อไปนี้

ให้ป่าวังควัน และป่าห้วยยาง ในท้องที่ตำบลคลองวาฬ อำเภอเมืองประจวบคีรีขันธ์ และตำบลห้วยยาง อำเภอทับสะแก จังหวัดประจวบคีรีขันธ์ ภายในแนวเขตตามแผนที่ท้ายกฎกระทรวงนี้ เป็นป่าสงวน

ให้ไว้ ณ วันที่ ๒๖ พฤศจิกายน พ.ศ. ๒๕๐๕

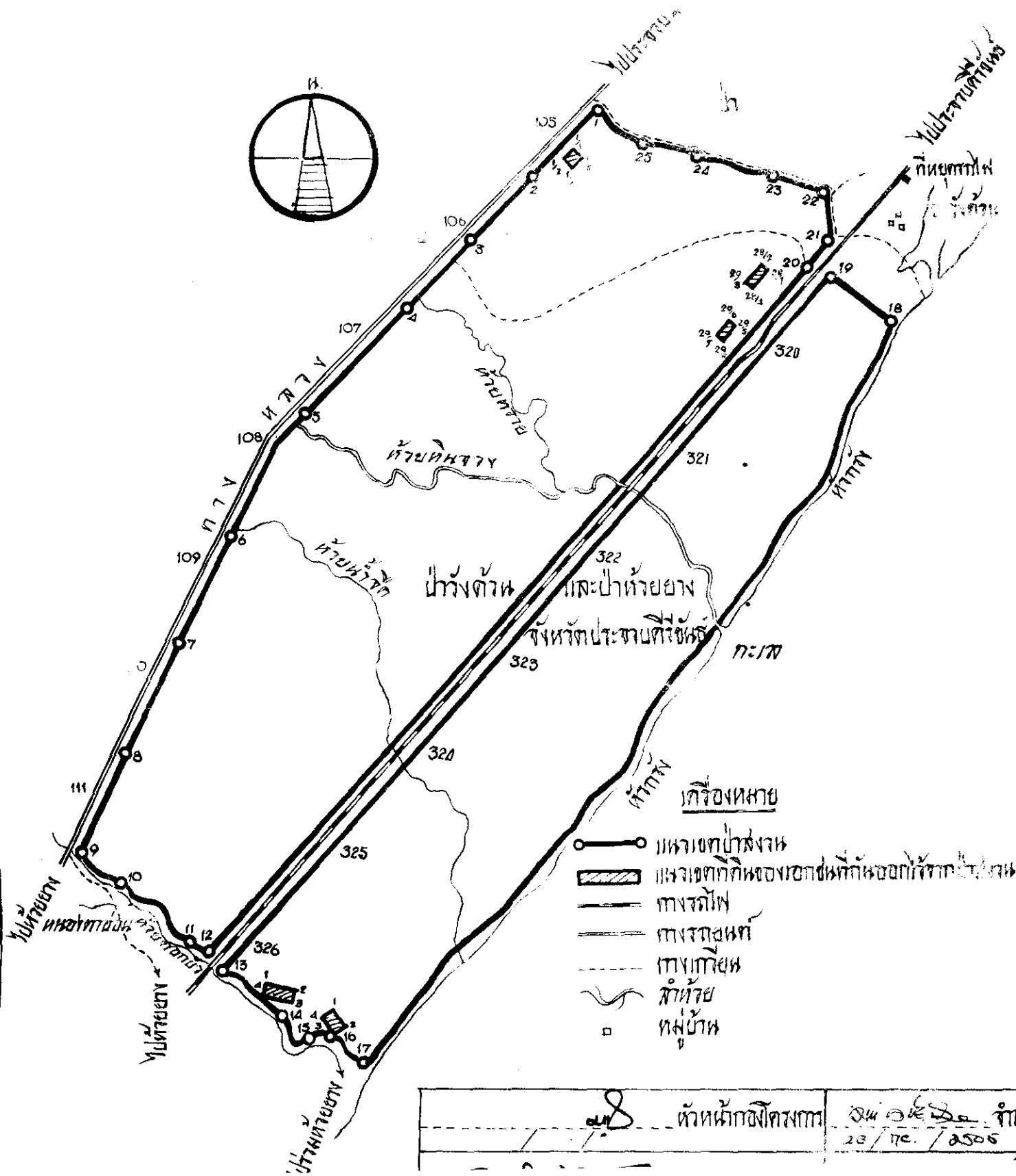
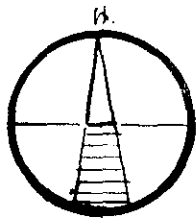
พลเอก สุรจิต จารุเศรณี

รัฐมนตรีว่าการกระทรวงเกษตร

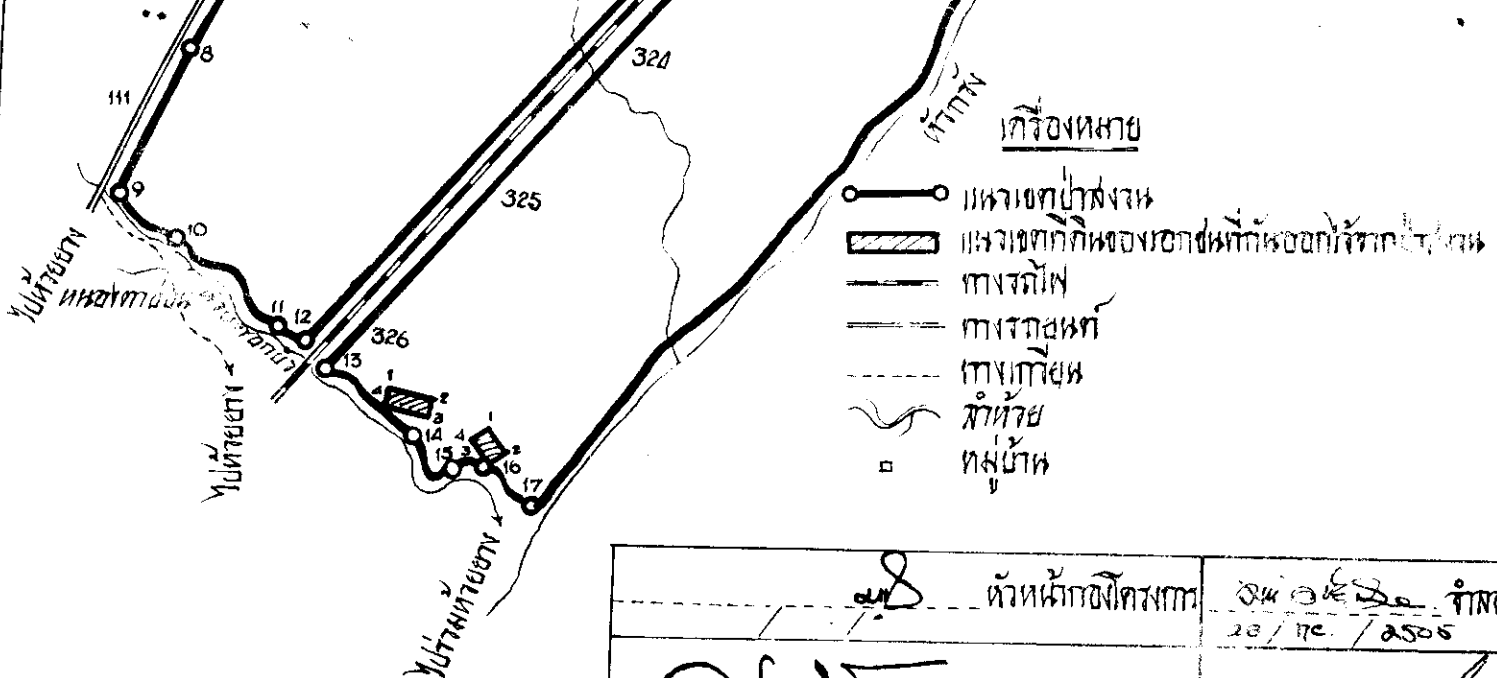
แผนกท้ายกฎกระทรวง  
 ฉบับที่ 148 (ท.ก. 2505)  
 ออกตามความในพระราชบัญญัติคุ้มครองและสงวนป่า พุทธศักราช 2495  
 เพื่อที่ประมาณ 21.60 ไร่ หรือ 13,500.00 ไร่

มาตราที่ 1:40,000

เมตร 800 400 0 800 1600 2400 เมตร



หัวหน้ากองรังวัด วันที่ 28 / 12 / 2505



เครื่องหมาย

- ● แหล่งน้ำประปา
- ▨ แหล่งตักน้ำของรถขุดที่ก่อสร้างประปา
- ทางรถไฟ
- - - ทางรถบรรทุก
- - - ทางเท้า
- ~ ลำน้ำ
- แหล่งน้ำ

๘	หัวหน้ากองวิศวกรรม	อนันต์ งาม
		๒๐ / ๗๕ / ๒๕๐๖
๐.๕๖	รองอธิบดีกรมป่าไม้	๒ / ๑.๑.๐๖

เล่ม ๗๘ ตอนที่ ๑๑๑ ราชกิจจานุเบกษา ๑๘ ธันวาคม ๒๕๐๕

หมายเหตุ:- เหตุผลในการประกาศใช้กฎกระทรวงฉบับนี้ คือ เนื่องจาก  
 ป่าแห่งหนึ่งไม้ตะแบก ไม้เกตุ ไม้จันทร์ ฯลฯ ซึ่งเป็นไม้ชนิดดีมีค่า  
 ขึ้นอยู่เป็นปริมาณมาก เนื้อที่ประมาณ ๒๑.๖๐ ตารางกิโลเมตร มีลักษณะ  
 เหมาะสมและจำเป็นที่จะต้องสงวนไว้ให้เป็นป่าไม้โดยถาวรตลอดไป  
 เพื่อประโยชน์ในทางเศรษฐกิจและการครองชีพของประชาชน อันจะมี  
 ประโยชน์มากกว่าที่จะใช้ที่ดินในป่านี้เพื่อประกอบกิจการอย่างอื่น จึง  
 สมควรสงวนป่าแห่งนั้นไว้เพื่อประโยชน์แห่งรัฐและประชาชน