

พระราชกฤษฎีกา

กำหนดเขตที่ดินซึ่งจะต้องเวนคืน
ตำบลหนองยาง ตำบลปรางแสนทอง และตำบลนาก่วม
อำเภอเมือง จังหวัดลำปาง
พุทธศักราช ๒๕๖๕

ในพระปรมาภิไธยสมเด็จพระเจ้าอยู่หัวอานันทมหิดล

คณะผู้สำเร็จราชการแทนพระองค์

(ตามประกาศประธานสภาผู้แทนราษฎร

ลงวันที่ ๒๐ สิงหาคม พุทธศักราช ๒๕๖๔)

เจ้าพระยายมราช

พล.อ. เจ้าพระยาพิชัยเนนทร โยธิน

ตราไว้ ณ วันที่ ๑๖ ตุลาคม พุทธศักราช ๒๕๖๕

เป็นปีที่ ๓ ในรัชกาลปัจจุบัน

วันที่ ๑๘ ตุลาคม ๒๕๖๕ ราชกิจจานุเบกษา เล่ม ๕๓ หน้า ๔๖๗

โดยที่เห็นสมควรจะสร้างโรงพยาบาลโรคจิตต์ขึ้นใน ตำบลหนองยาง ตำบลปงแสนทอง และตำบลนาแก้ว อำเภอ เมือง จังหวัดลำปาง

คณะผู้สำเร็จราชการแทนพระองค์ ในพระปรมาภิไธย สมเด็จพระเจ้าอยู่หัว อาศัยอำนาจตามความในมาตรา ๖ แห่งพระราชบัญญัติว่าด้วยการเวนคืนอสังหาริมทรัพย์ พ.ศ. ๒๕๖๗ จึงให้ตราพระราชกฤษฎีกาขึ้นไว้ ดังต่อไปนี้

มาตรา ๑ พระราชกฤษฎีกานี้ให้เรียกว่า “พระราชกฤษฎีกากำหนดเขตที่ดินซึ่งจะต้องเวนคืน ตำบลหนองยาง ตำบลปงแสนทอง และตำบลนาแก้ว อำเภอเมือง จังหวัดลำปาง พุทธศักราช ๒๕๖๕”

มาตรา ๒ ให้ใช้พระราชกฤษฎีกานี้ตั้งแต่วันประกาศในราชกิจจานุเบกษาเป็นต้นไป

มาตรา ๓ พระราชกฤษฎีกานี้ให้ใช้ได้มีกำหนดห้าปี นับตั้งแต่วันประกาศใช้เป็นต้นไป

มาตรา ๔ ให้กระทรวงมหาดไทยเป็นเจ้าหน้าที่เวนคืนอสังหาริมทรัพย์ตามพระราชกฤษฎีกานี้

มาตรา ๕ ที่ดินบริเวณตำบลหนองยาง ตำบลปรางแสนทอง และตำบลนาแก้ว อำเภอเมือง จังหวัดลำปาง ซึ่งจะต้องเวนคืนนั้น คือที่ดินภายในเขตต์เส้นหมายสีดําหนา ปรากฏตามแผนที่ท้ายพระราชกฤษฎีกานี้

มาตรา ๖ ให้รัฐมนตรีว่าการกระทรวงมหาดไทยมีหน้าที่รักษาการให้เป็นไปตามพระราชกฤษฎีกานี้

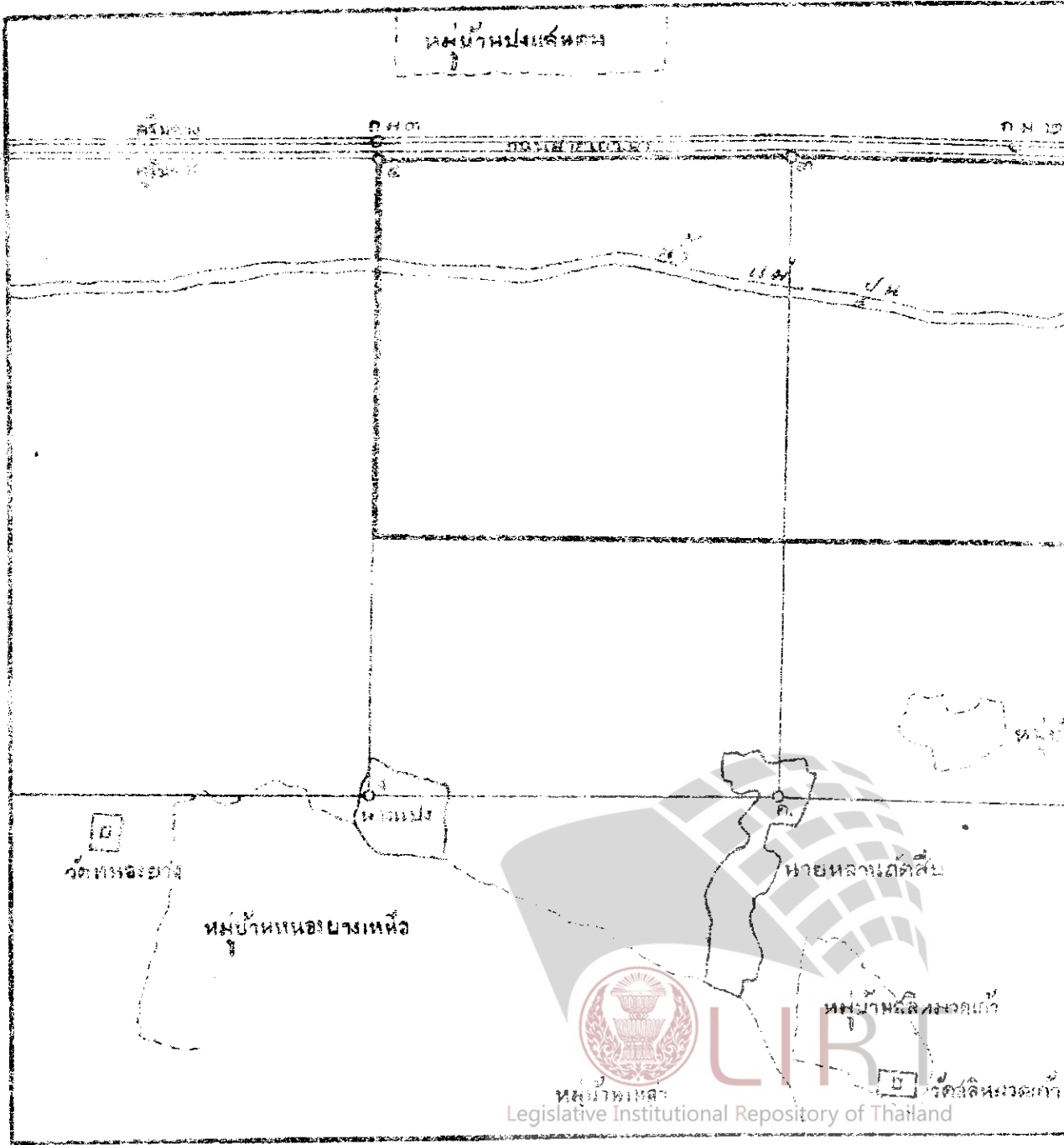
ผู้รับสนองพระบรมราชโองการ

พ.อ. พลพลพยุหเสนา

นายกรัฐมนตรี



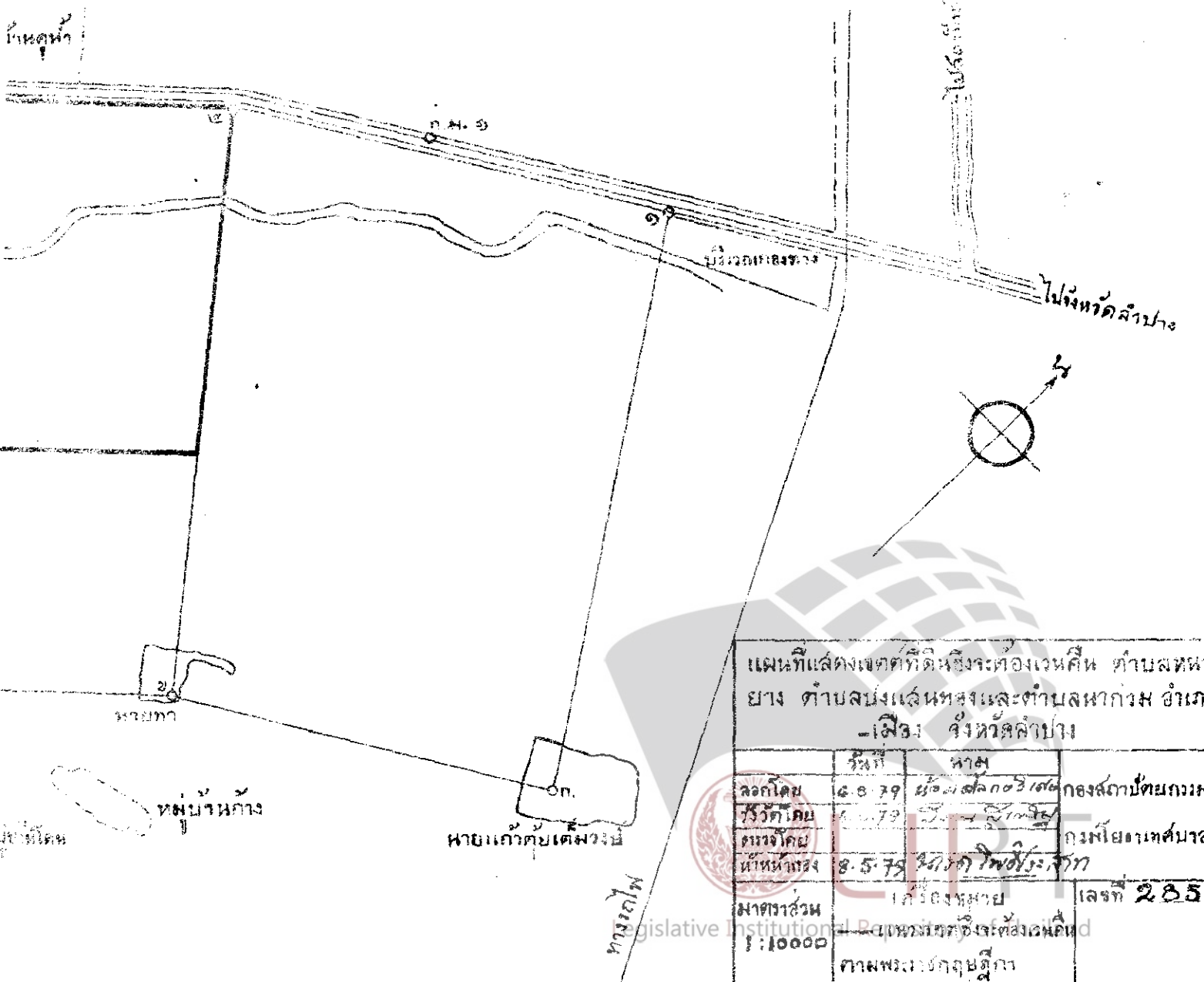
พื้นที่ป่าสงวน



พื้นที่ป่าสงวน (ตามต้นฉบับ)

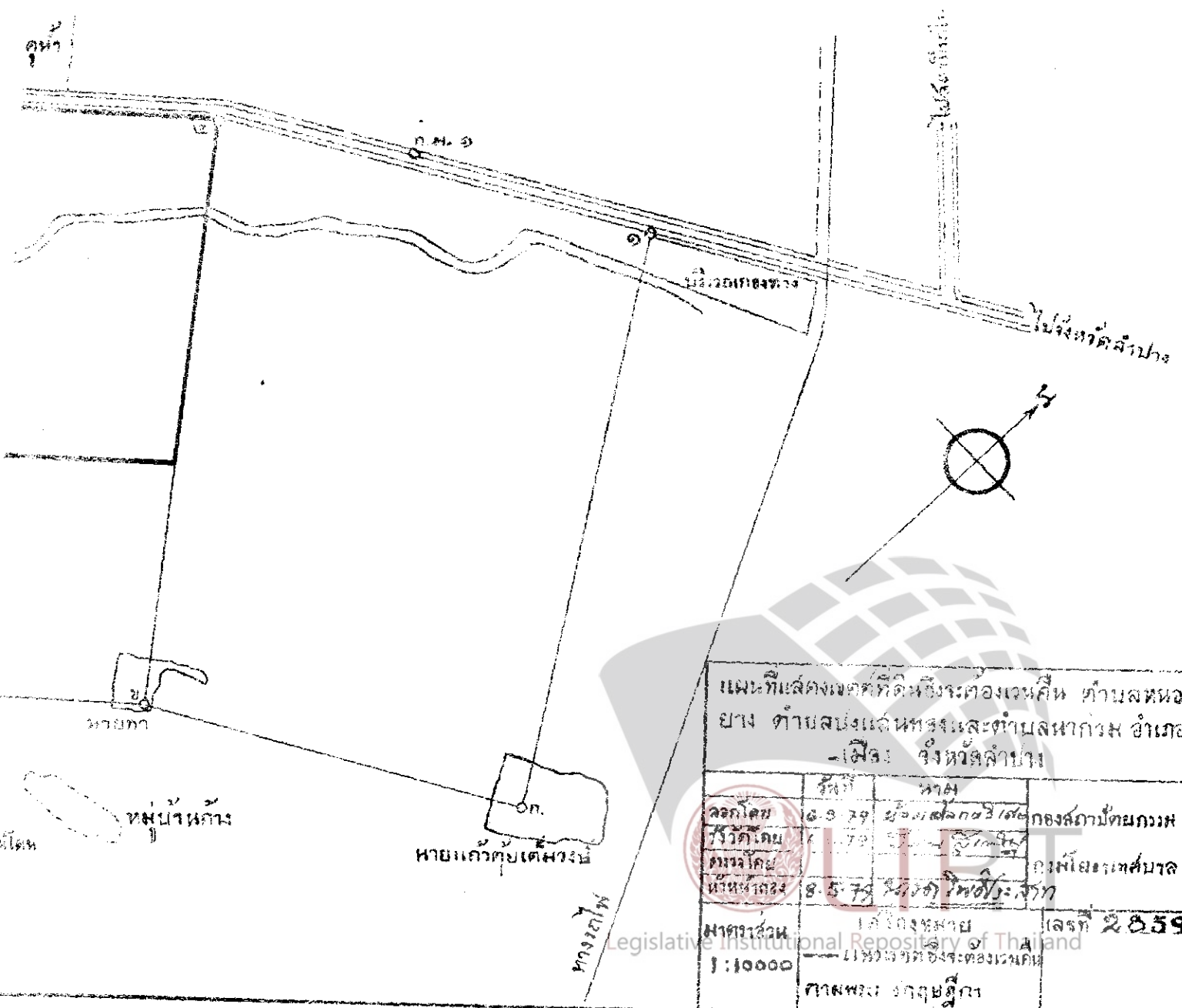


Legislative Institutional Repository of Thailand



แผนที่แสดงเขตที่ดินซึ่งจะต้องเวนคืน ตำบลสห
 ยาง ตำบลบึงแฉ่นตองและตำบลห่าแก้ว อำเภอ
 -เมือง จังหวัดลำปาง

	วันที่	ราคา	
ลวกโดย	6-8-79	ผู้จัดซื้อที่ดิน 3/10/6	กองสถาปัตยกรรม
วัดโดย	6-8-79	ผู้จัดซื้อที่ดิน 3/10/6	กรมโยธาเทศบาล
ตรวจโดย			
ดำเนินการ	8-5-79	บริษัท โฟกัส จำกัด	
มาตราส่วน	1:10000	แก้ไขกฎหมาย	เลขที่ 285
		แผนผังที่ดินซึ่งจะตั้งถนน	
		ศาลพระพรหมจตุรทิศ	



แผนที่แสดงเขตที่ดินซึ่งระดมเงินคืน ตำบลหนอง
 ยาง ตำบลหนองและตำบลท่าม่วง อำเภอ
 -เมือง จังหวัดลำปาง

วันที่	พ.ศ.	กองสถาปัตยกรรม
ลจก. ๒๖	๒๖ ๖ ๖๖	กรมการช่าง
วันที่	๒๖ ๖ ๖๖	กรมการช่าง
วันที่	๒๖ ๖ ๖๖	กรมการช่าง
วันที่	๒๖ ๖ ๖๖	กรมการช่าง
มาตราส่วน	๑ : ๑๐๐๐๐	เลขที่ ๒๖๕๙
กรมการช่าง		