

## ข้อบังคับจุฬาลงกรณ์มหาวิทยาลัย

ว่าด้วยเครื่องแบบปกติขาว ครี้งยศ และเต็มยศของพนักงานมหาวิทยาลัย

พ.ศ. ๒๕๕๒

โดยที่เป็นการสมควรกำหนดเครื่องแบบปกติขาว ครี้งยศ และเต็มยศของพนักงานมหาวิทยาลัย ในการเข้าร่วมพระราชพิธี รัฐพิธี หรือพิธีของมหาวิทยาลัย

อาศัยอำนาจตามความในมาตรา ๖๘ แห่งพระราชบัญญัติจุฬาลงกรณ์มหาวิทยาลัย พ.ศ. ๒๕๕๑ สภาจุฬาลงกรณ์มหาวิทยาลัยในการประชุมครั้งที่ ๑๑๗ เมื่อวันที่ ๒๕ ตุลาคม พ.ศ. ๒๕๕๒ จึงมีมติให้ออกข้อบังคับไว้ดังนี้

ข้อ ๑ ข้อบังคับนี้เรียกว่า “ข้อบังคับจุฬาลงกรณ์มหาวิทยาลัยว่าด้วยเครื่องแบบปกติขาว ครี้งยศและเต็มยศของพนักงานมหาวิทยาลัย พ.ศ. ๒๕๕๒”

ข้อ ๒ ข้อบังคับนี้ให้ใช้บังคับนับแต่วันถัดจากวันประกาศในราชกิจจานุเบกษาเป็นต้นไป

ข้อ ๓ ในข้อบังคับนี้

“คุมตราพระเกี้ยว” หมายความว่า คุมโลหะสีทอง คุมตราพระเกี้ยวเปล่งรัศมีวางบนหมอน ตามรูปที่ ๑ แนบท้ายข้อบังคับนี้

“ลายช่อจามจุรี” หมายความว่า ลายที่เป็นรูปช่อดอกและใบจามจุรี ตามรูปที่ ๒ แนบท้ายข้อบังคับนี้

ข้อ ๔ เครื่องแบบปกติขาวของพนักงานมหาวิทยาลัยให้มีลักษณะดังต่อไปนี้และตามรูปที่ ๓ แนบท้ายข้อบังคับนี้

(๑) สำหรับพนักงานมหาวิทยาลัยชาย ประกอบด้วย

(ก) หมวก ทรงหม้อตาลสีขาว กระจับหน้าทำด้วยหนังหรือวัสดุเทียมสีดำ สายรัดคางสีทองกว้างหนึ่งเซนติเมตร มีคุมตราพระเกี้ยวขนาดเส้นผ่าศูนย์กลางหนึ่งจุดห้าเซนติเมตร ติดที่ข้างหมวกข้างละหนึ่งคุม ผ้าพันหมวกเป็นแถบลายถักสีขาว

(ข) เสื้อราชปะแตนสีขาว คอตั้ง แขนยาวถึงข้อมือ มีช่องกระเป๋าที่อกเสื้อซ้าย และขวา และที่เอวเสื้อซ้ายและขวา ที่แนวสาบอกกักคุมตราพระเกี้ยวขนาดเส้นผ่าศูนย์กลางสองจุดห้าเซนติเมตรห้าคุม ผู้ได้รับพระราชทานเครื่องราชอิสริยาภรณ์หรือผู้มีสิทธิประดับเหรียญที่ระลึกประดับแพรแถบ ให้ประดับแพรแถบย่อเครื่องราชอิสริยาภรณ์หรือแถบย่อเหรียญที่ระลึกที่อกเสื้อเหนือกระเป๋านซ้าย

(ค) กางเกงขายาวสีขาวยาว ไม่พับปลายขา

(ง) เข็มขัดหนังสีดำ

(จ) รองเท้าหนังหุ้มส้นสีดำ ถุงเท้าสีดำ

(๒) สำหรับพนักงานมหาวิทยาลัยหญิง ประกอบด้วย

(ก) หมวก เป็นหมวกแก๊ปทรงอ่อนพับปีกสีขาว สายรัดคางสีทอง มีคูมตราพระเกี่ยวขนาดเส้นผ่าศูนย์กลางหนึ่งจุดห้าเซนติเมตร ดิดที่ข้างหมวกข้างละหนึ่งคูม ผ้าพันหมวกเป็นแถบลายถักสีขาว

(ข) เสื้อราชปะแตนสีขาว คอตั้ง แขนยาวถึงข้อมือ มีช่องกระเป๋าที่เอวเสื้อซ้ายและขวาที่แนวสาบอกกลัดคูมตราพระเกี่ยวขนาดเส้นผ่าศูนย์กลางสองจุดห้าเซนติเมตรห้าคูม ผู้ได้รับพระราชทานเครื่องราชอิสริยาภรณ์หรือผู้มีสิทธิประดับเหรียญที่ระลึกประดับแพรแถบ ให้ประดับแพรแถบย่อเครื่องราชอิสริยาภรณ์หรือแถบย่อเหรียญที่ระลึกที่ออกเสื้อ เหนือกระเป๋าด้านซ้าย

(ค) กระโปรงสีขาว ยาวปิดเข่า ปลายบานเล็กน้อย

(ง) รองเท้าหนังสีดำหุ้มส้นปิดปลายเท้า ไม่มีลวดลาย ส้นสูงไม่เกินสิบเซนติเมตร ถุงเท้ายาวสีเนื้อ

ข้อ ๕ ให้มีเครื่องหมายเป็นโลหะสีทองรูปตราพระเกี่ยว สูงเจ็ดจุดห้าเซนติเมตรดิดที่ด้านหน้าหมวก ตามรูปที่ ๔ แนบท้ายข้อบังคับนี้

ข้อ ๖ ให้มีเครื่องหมายเป็นโลหะสีทองรูปตราพระเกี่ยว สูงสองจุดสองเซนติเมตรใช้ดิดที่ปกคอเสื้อด้านหน้าทั้งสองข้าง ตามรูปที่ ๕ แนบท้ายข้อบังคับนี้

ข้อ ๗ ให้มีอินทรีขนแข็ง พื้นสีทึบสีดำ ขนาดกว้างห้าเซนติเมตร ยาวสิบสองเซนติเมตร ปลายอินทรีขนมนดิดคูมตราพระเกี่ยวขนาดหนึ่งจุดห้าเซนติเมตร บนอินทรีขนปีกคั่นทองลายช่อจามจูรีตามแบบท้ายข้อบังคับนี้ และให้ดิดอินทรีขนทับเสื้อเหนือบ่าทั้งสองข้างจากไหล่ไปคอ ตามรูปที่ ๖ แนบท้ายข้อบังคับนี้

ข้อ ๘ เครื่องแบบครึ่งยศมีลักษณะเช่นเดียวกับเครื่องแบบปกติขาว เว้นแต่กางเกงของพนักงานมหาวิทยาลัยชายและกระโปรงของพนักงานมหาวิทยาลัยหญิง ให้ใช้ผ้าสีดำ และให้ผู้ได้รับพระราชทานเครื่องราชอิสริยาภรณ์หรือผู้มีสิทธิประดับเหรียญที่ระลึกประดับแพรแถบประดับเครื่องราชอิสริยาภรณ์หรือเหรียญที่ระลึกประดับแพรแถบ ตามที่ระบุในหมายกำหนดการหรือกำหนดการ ที่ออกเสื้อเหนือกระเป๋าด้านซ้าย สำหรับผู้ได้รับพระราชทานเครื่องราชอิสริยาภรณ์ชั้นสายสะพาย ให้ประดับแต่ดารา โดยไม่ต้องสวมสายสะพาย

ข้อ ๕ เครื่องแบบเต็มยศมีลักษณะเช่นเดียวกับเครื่องแบบครึ่งยศ และให้ผู้ได้รับพระราชทานเครื่องราชอิสริยาภรณ์ประดับเครื่องราชอิสริยาภรณ์ หรือเหรียญที่ระลึกประดับแพรแถบตามที่ระบุในหมายกำหนดการหรือกำหนดการ

ข้อ ๑๐ ให้พนักงานมหาวิทยาลัยแต่งเครื่องแบบปกติขาว เครื่องแบบครึ่งยศ หรือเครื่องแบบเต็มยศเข้าร่วมงานพระราชพิธี รัฐพิธี หรือพิธี ตามที่ระบุในหมายกำหนดการ หรือกำหนดการ และในโอกาสอื่น ๆ ตามประกาศหรือคำสั่งของมหาวิทยาลัย

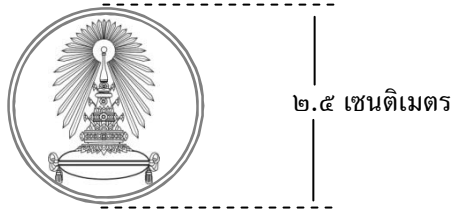
ข้อ ๑๑ ให้อธิการบดีเป็นผู้รักษาการตามข้อบังคับนี้

ประกาศ ณ วันที่ ๒๕ พฤศจิกายน พ.ศ. ๒๕๕๑

จรัส สุวรรณเวลา

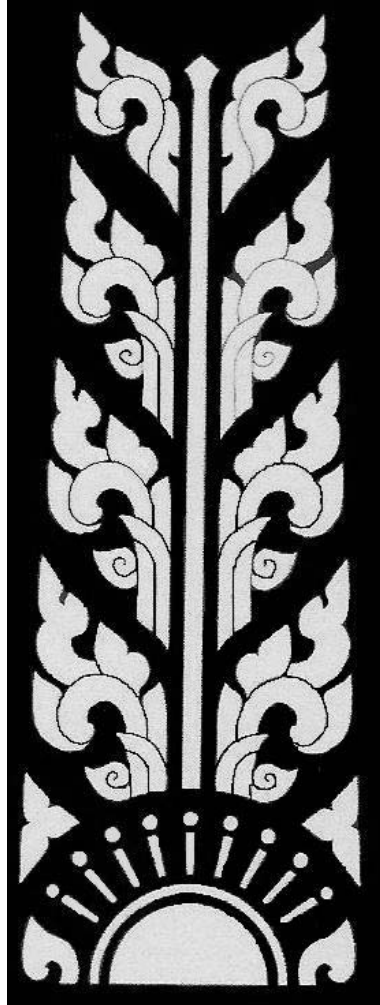
นายกสภามหาวิทยาลัย

แนบท้ายข้อบังคับ  
ข้อบังคับจุฬาลงกรณ์มหาวิทยาลัย ว่าด้วยเครื่องแบบปกติขาว ครี้งยศ และเต็มยศ  
ของพนักงานมหาวิทยาลัย  
พ.ศ. ๒๕๕๒



รูปที่ ๑  
ดุมตราพระเกี้ยว

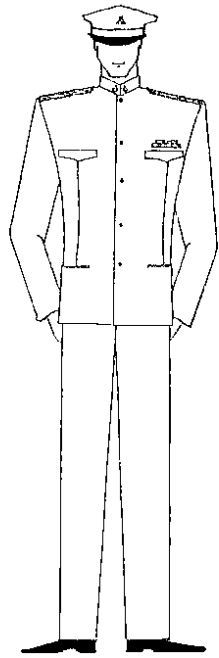
แนบท้ายข้อบังคับ  
ข้อบังคับจุฬาลงกรณ์มหาวิทยาลัย ว่าด้วยเครื่องแบบปกติขาว ครึ่งยศ และเต็มยศ  
ของพนักงานมหาวิทยาลัย  
พ.ศ. ๒๕๕๒



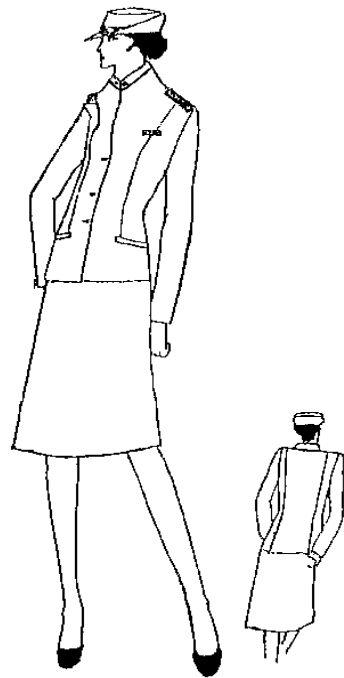
รูปที่ ๒  
ลายช่อจามจรี

ลายช่อจามจรี หมายถึง ลายดอกและใบจามจรีซึ่งประกอบกันและประยุกต์เป็นลายไทย ซึ่งมีความหมายว่า จามจรีเป็นสัญลักษณ์แห่งจุฬาลงกรณ์มหาวิทยาลัย ซึ่งประกอบด้วย ใบจามจรี จำนวน ๘ ใบ และดอกจามจรี ๑ ดอก รวมเป็น ๙ อีกทั้งดอกจามจรี ๑ ดอก มีเกสรจำนวน ๙ เกสร สื่อถึงเลข ๙ อันเป็นเลขมงคลตามความเชื่อของไทยที่แสดงถึงความเจริญก้าวหน้า อีกทั้งยังหมายถึง การกำเนิดชุดพนักงานมหาวิทยาลัยนี้เกิดขึ้นในรัชสมัยรัชกาลที่ ๙ และทศวรรษที่ ๙ แห่งการสถาปนาจุฬาลงกรณ์มหาวิทยาลัย

แบบทำยข้อบังคับ  
ข้อบังคับจุฬาลงกรณ์มหาวิทยาลัย ว่าด้วยเครื่องแบบปกติขาว ครึ่งยศ และเต็มยศ  
ของพนักงานมหาวิทยาลัย  
พ.ศ. ๒๕๕๒



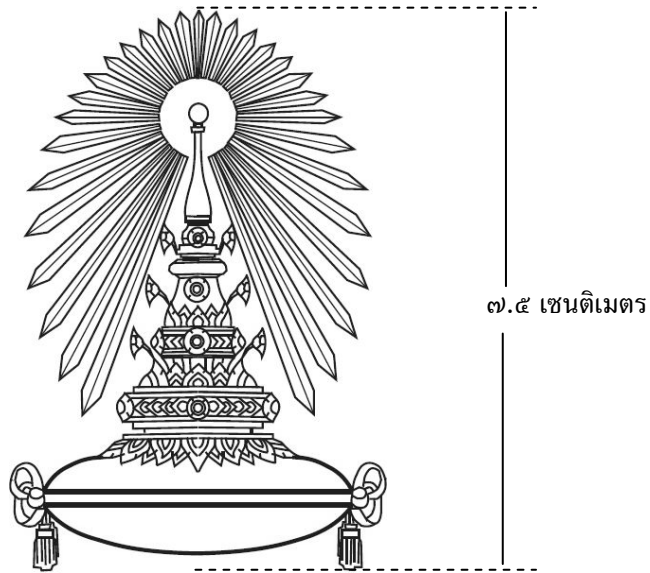
พนักงานมหาวิทยาลัยชาย



พนักงานมหาวิทยาลัยหญิง

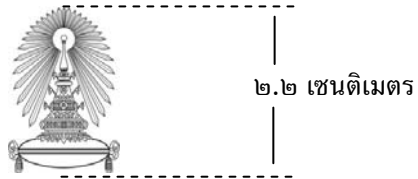
รูปที่ ๓  
เครื่องแบบปกติขาวพนักงานมหาวิทยาลัย

แบบทำยข้อบังคับ  
ข้อบังคับจุฬาลงกรณ์มหาวิทยาลัย ว่าด้วยเครื่องแบบปกติขาว ครีงยศ และเต็มยศ  
ของพนักงานมหาวิทยาลัย  
พ.ศ. ๒๕๕๒



รูปที่ ๔  
เครื่องหมายหน้าหมวก

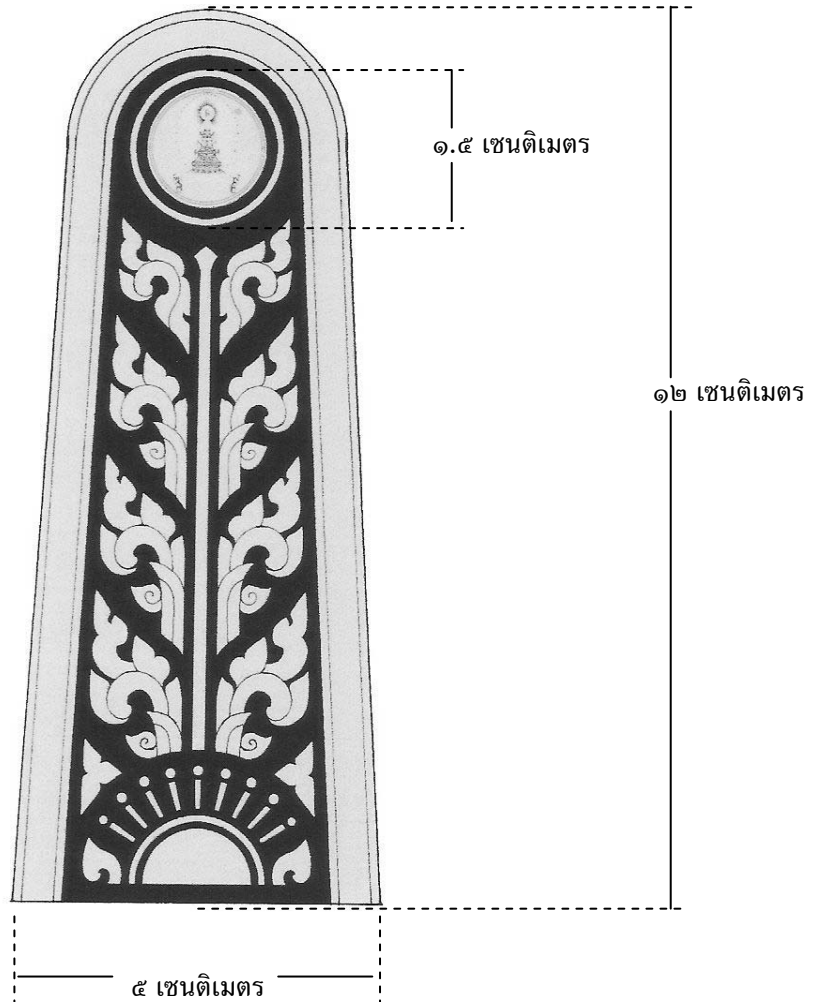
แนบท้ายข้อบังคับ  
ข้อบังคับจุฬาลงกรณ์มหาวิทยาลัย ว่าด้วยเครื่องแบบปกติขาว ครี้งยศ และเต็มยศ  
ของพนักงานมหาวิทยาลัย  
พ.ศ. ๒๕๕๒



รูปที่ ๕  
เครื่องหมายประดับคอเสื้อ



แบบทำยข้อบังคับ  
ข้อบังคับจุฬาลงกรณ์มหาวิทยาลัย ว่าด้วยเครื่องแบบปกติขาว ครีงยศ และเต็มยศ  
ของพนักงานมหาวิทยาลัย  
พ.ศ. ๒๕๕๒



รูปที่ ๖  
อินทรธนู