



## กฎกระทรวง

ฉบับที่ ๑๓๓ (พ.ศ. ๒๕๐๕)

ออกตามความในพระราชบัญญัติป่าสงวนแห่งชาติ

พ.ศ. ๒๕๐๓

อาศัยอำนาจตามความในมาตรา ๕ และมาตรา ๖ แห่งพระราชบัญญัติป่าสงวนแห่งชาติ พ.ศ. ๒๕๐๓ รัฐมนตรีว่าการกระทรวงเกษตรออกกฎกระทรวงไว้ ดังต่อไปนี้

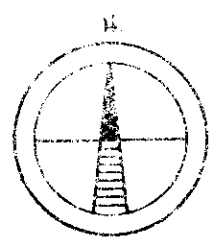
กำหนดให้ป่าแม่หาด ในท้องที่ตำบลดอยเต่า ตำบลมี้ดกา และตำบลท่าเตือ อำเภอฮอด จังหวัดเชียงใหม่ ภายในแนวเขตตามแผนที่ท้ายกฎกระทรวงนี้ เป็นป่าสงวนแห่งชาติ

ให้ไว้ ณ วันที่ ๒๒ สิงหาคม พ.ศ. ๒๕๐๕

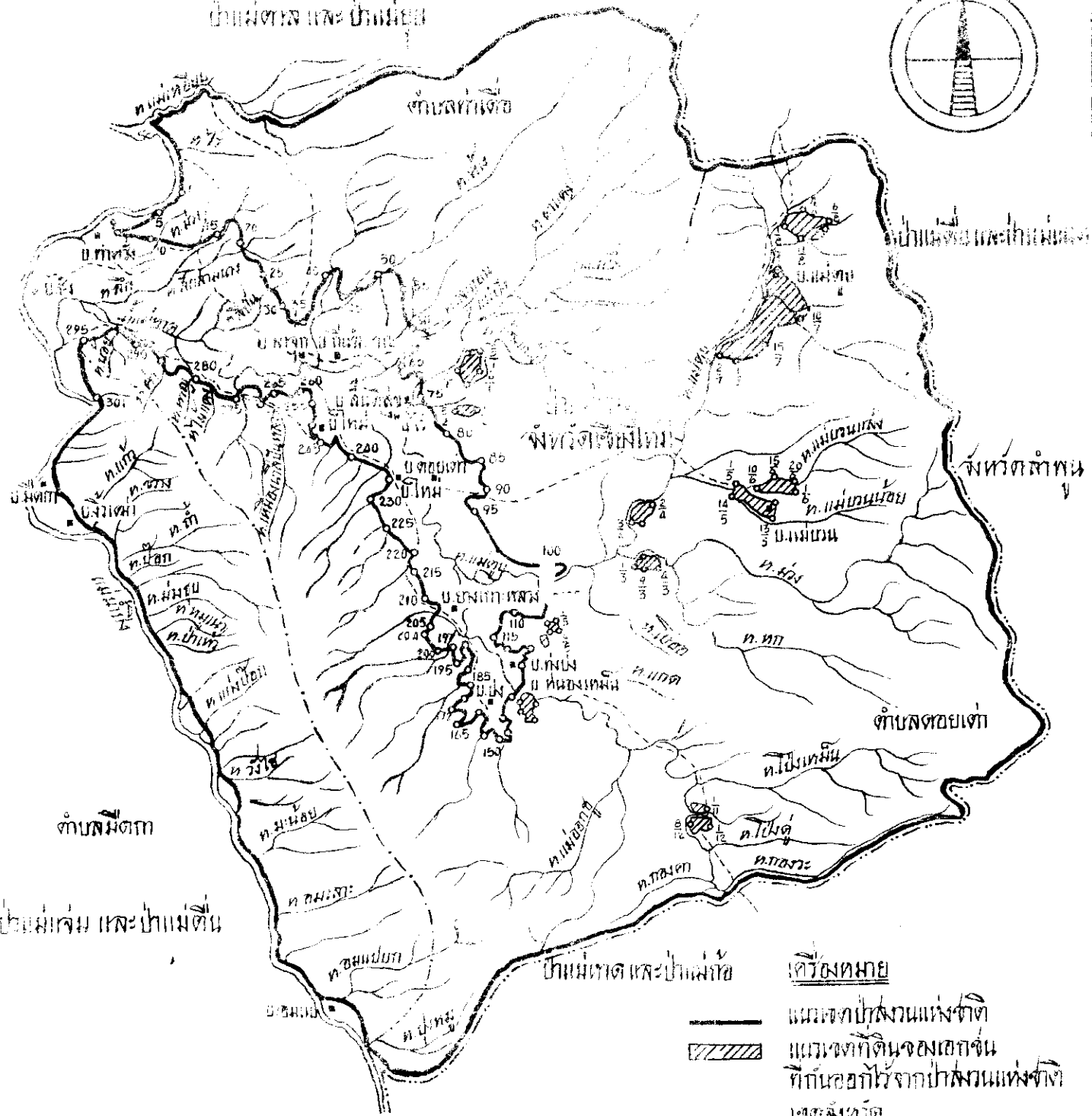
พระประกาศสหกรณ์

รัฐมนตรีว่าการกระทรวงเกษตร

แผนที่กายภาพภาคเหนือ  
 ฉบับที่ 133 (พ.ศ. 2509)  
 ออกตามมติคณะรัฐมนตรี ราชบัณฑิตยสถานลงมติ พ.ศ. 2507  
 เนื้อที่ประมาณ 249,531 ไร่  
 มาตรฐาน 1:150,000



ป่าเมืงตอง และ ป่าเมืงยอ



- สัญลักษณ์**
- แนวเขตป่าสงวนแห่งชาติ
  - แนวเขตที่ดินของเอกชน
  - ที่ดินนอกที่ว่างจากป่าสงวนแห่งชาติ
  - เขตจังหวัด
  - เขตตำบล
  - คลองชลประทาน
  - แม่น้ำสาย
  - หมู่บ้าน

20 / พ.ศ. / 09	หัวหน้ากองสำรวจ	20 / พ.ศ. / 09	สำรวจ
20 / พ.ศ. / 09	สมุดการพิมพ์	20 / พ.ศ. / 09	พิมพ์

เล่ม ๘๓ ตอนที่ ๑๕ ราชกิจจานุเบกษา ๖ กันยายน ๒๕๐๕

หมายเหตุ:- เหตุผลในการประกาศใช้กฎกระทรวงฉบับนี้ คือ เนื่องจาก  
 ป่าแห่งใหม่ไม้สัก ไม้ประดู่ ไม้แดง ไม้เต็ง ไม้รัง ไม้เสี้ยน และไม้ชนิด  
 อื่น ซึ่งมีค่าจำนวนมาก และมีของป่าที่ทรัพยากรธรรมชาติอันดีด้วย  
 สมควรกำหนดให้เป็นป่าสงวนแห่งชาติ เพื่อรักษาสภาพป่าไม้ ของป่า  
 และทรัพยากรธรรมชาติอันดีไว้