



พระราชกฤษฎีกา

กำหนดเขตที่ดินในบริเวณที่ที่จะเวนคืน

เพื่อสร้างทางหลวงจังหวัดหมายเลข ๑๒๕๖ สายแยกทางหลวง

จังหวัดหมายเลข ๑๐๔๐ (ท่าทอง)-บรรจบทางหลวง

จังหวัดหมายเลข ๑๒๐๔ (บึงจิก)

พ.ศ. ๒๕๓๓

ภูมิพลอดุลยเดช ป.ร.

ให้ไว้ ณ วันที่ ๑๐ พฤษภาคม พ.ศ. ๒๕๓๓

เป็นปีที่ ๔๕ ในรัชกาลปัจจุบัน

พระบาทสมเด็จพระปรมินทรมหาภูมิพลอดุลยเดช มีพระบรม

โองการโปรดเกล้าฯ ให้ประกาศว่า

โดยที่เป็นการสมควรกำหนดเขตที่ดินในบริเวณที่ที่จะเวนคืน

ประโยชน์ในการดำเนินการเวนคืนอสังหาริมทรัพย์เพื่อประโยชน์สาธารณะ

ในการสร้างทางหลวงจังหวัดหมายเลข ๑๒๕๗ สายแยกทางหลวงจังหวัด
หมายเลข ๑๐๔๐ (ท่าทอง)—บรรจบทางหลวงจังหวัดหมายเลข ๑๒๐๔
(บึงจิก) ในท้องที่อำเภอเมืองอุตรดิตถ์ จังหวัดอุตรดิตถ์

อาศัยอำนาจตามความในมาตรา ๑๕๘ ของรัฐธรรมนูญแห่งราช
อาณาจักรไทย และข้อ ๖๓ แห่งประกาศของคณะปฏิวัติ ฉบับที่ ๒๕๕
ลงวันที่ ๒๘ พฤศจิกายน พ.ศ. ๒๕๑๕ ซึ่งแก้ไขเพิ่มเติมโดยพระราช
บัญญัติแก้ไขเพิ่มเติมประกาศของคณะปฏิวัติ ฉบับที่ ๒๕๕ ลงวันที่ ๒๘
พฤศจิกายน พ.ศ. ๒๕๑๕ (ฉบับที่ ๒) พ.ศ. ๒๕๓๐ ประกอบกับมาตรา ๕
วรรคสาม และมาตรา ๖ แห่งพระราชบัญญัติว่าด้วยการเวนคืนอสังหา
ิมทรัพย์ พ.ศ. ๒๕๓๐ จึงทรงพระกรุณาโปรดเกล้าฯ ให้ตราพระราช
กฤษฎีกาขึ้นไว้ ดังต่อไปนี้

มาตรา ๑ พระราชกฤษฎีกานี้เรียกว่า “พระราชกฤษฎีกากำหนด
เขตที่ดินในบริเวณที่จะเวนคืน เพื่อสร้างทางหลวงจังหวัดหมายเลข
๑๒๕๗ สายแยกทางหลวงจังหวัดหมายเลข ๑๐๔๐ (ท่าทอง)—บรรจบ
ทางหลวงจังหวัดหมายเลข ๑๒๐๔ (บึงจิก) พ.ศ. ๒๕๓๓”

มาตรา ๒ พระราชกฤษฎีกานี้ให้ใช้บังคับตั้งแต่วันถัดจากวัน
ประกาศในราชกิจจานุเบกษาเป็นต้นไป

มาตรา ๓ พระราชกฤษฎีกานี้ให้ใช้บังคับได้เมื่อกำหนดแล้ว

มาตรา ๔ ให้อธิบดีกรมทางหลวงเป็นเจ้าของที่ดินเวนคืนตามพระราช
กฤษฎีกานี้

เล่ม ๑๐๗ ตอนที่ ๘๓ ราชกิจจานุเบกษา ๒๑ พฤษภาคม ๒๕

มาตรา ๕ เขตที่ดินในบริเวณที่จะเวนคืนตามพระราชกฤษฎีกา
อยู่ในท้องที่อำเภอเมืองอุดรดิตถ์ จังหวัดอุดรดิตถ์ มีส่วนกว้างสองร้อยเม
ตร ภายใต้งานเขตตามแผนที่ท้ายพระราชกฤษฎีกานี้

มาตรา ๖ ให้รัฐมนตรีว่าการกระทรวงคมนาคมรักษาการตาม
พระราชกฤษฎีกานี้

ผู้รับสนองพระบรมราชโองการ

พลเอกชาติชาย ชุณหะวัณ

นายกรัฐมนตรี

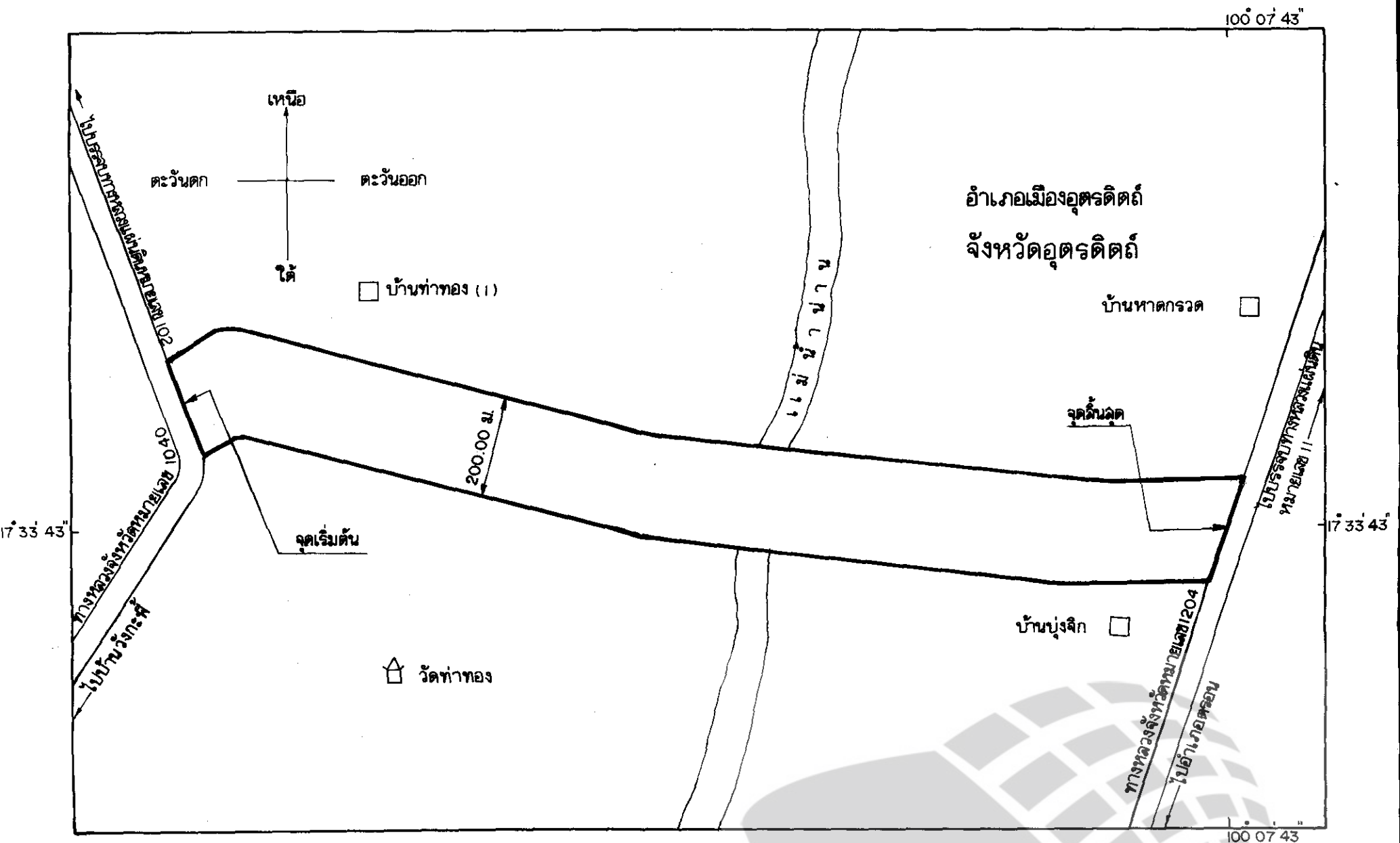
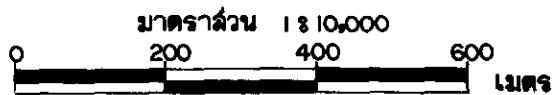


แผนที่ท้ายพระราชกฤษฎีกา

กำหนดเขตที่ดินในบริเวณที่จะเวนคืน เพื่อสร้างทางหลวงจังหวัดหมายเลข 1297

สายแยกทางหลวงจังหวัดหมายเลข 1040 (ท่าทอง) - บรจบบทางหลวงจังหวัดหมายเลข 1204 (บุงจิก)

พ.ศ. 2533



เครื่องหมาย

- แนวเขตที่ดินในบริเวณที่จะเวนคืน
- ทางหลวง ถนน
- แม่น้ำ คลอง ห้วย
- หมู่บ้าน
- วัด

กองจัดการมลฑิทธิที่ดิน

กรมทางหลวง

(นาย วิเชียร สุธงส์ภา)
ผู้อำนวยการกองจัดการมลฑิทธิที่ดิน

(นาย เล็กชัย วงศ์วิเชียร)

อธิบดีกรมทางหลวง

หมายเหตุ :- เหตุผลในการประกาศใช้พระราชกฤษฎีกาฉบับนี้ คือ เนื่องจาก
ความจำเป็นจะต้องสร้างทางหลวงจังหวัดหมายเลข ๑๒๕๗ สายแยกทางหลวง
จังหวัดหมายเลข ๑๐๔๐ (ท่าทอง)-บรรจบทางหลวงจังหวัดหมายเลข ๑๒๐๔
(บึงจิก) ในท้องที่อำเภอเมืองอุตรดิตถ์ จังหวัดอุตรดิตถ์ เพื่ออำนวยความสะดวก
และความรวดเร็วแก่การจราจรและการขนส่งอันเป็นกิจการสาธารณูปโภค ในการนี้
สมควรกำหนดเขตที่ดินในบริเวณที่จะเวนคืนในท้องที่ดังกล่าว เพื่อให้เจ้าหน้าที่
หรือผู้ซึ่งได้รับมอบหมายจากเจ้าหน้าที่มีสิทธิเข้าไปทำการสำรวจ เพื่อทราบ
ข้อเท็จจริงเกี่ยวกับข้อสังหาริมทรัพย์ที่จะต้องเวนคืนที่แน่นอน จึงจำเป็นต้องตรา
พระราชกฤษฎีกานี้

