



## พระราชกฤษฎีกา

เพิกถอนอุทยานแห่งชาติป่าดอยสุเทพ บางส่วน  
ในท้องที่ตำบลสุเทพ ตำบลแม่เหียะ อำเภอเมืองเชียงใหม่  
และตำบลหนองควาย อำเภอหางดง จังหวัดเชียงใหม่  
พ.ศ. ๒๕๖๐

## สมเด็จพระเจ้าอยู่หัวมหาวชิราลงกรณ บดินทรเทพยวรางกูร

ให้ไว้ ณ วันที่ ๒๗ สิงหาคม พ.ศ. ๒๕๖๐  
เป็นปีที่ ๒ ในรัชกาลปัจจุบัน

สมเด็จพระเจ้าอยู่หัวมหาวชิราลงกรณ บดินทรเทพยวรางกูร มีพระราชโองการโปรดเกล้าฯ  
ให้ประกาศว่า

โดยที่เป็นการสมควรเพิกถอนอุทยานแห่งชาติป่าดอยสุเทพ บางส่วน ในท้องที่ตำบลสุเทพ  
ตำบลแม่เหียะ อำเภอเมืองเชียงใหม่ และตำบลหนองควาย อำเภอหางดง จังหวัดเชียงใหม่

อาศัยอำนาจตามความในมาตรา ๑๗๕ ของรัฐธรรมนูญแห่งราชอาณาจักรไทย และมาตรา ๗  
แห่งพระราชบัญญัติอุทยานแห่งชาติ พ.ศ. ๒๕๐๔ จึงทรงพระกรุณาโปรดเกล้าฯ ให้ตราพระราชกฤษฎีกาขึ้นไว้  
ดังต่อไปนี้

มาตรา ๑ พระราชกฤษฎีกานี้เรียกว่า “พระราชกฤษฎีกาเพิกถอนอุทยานแห่งชาติ  
ป่าดอยสุเทพ บางส่วน ในท้องที่ตำบลสุเทพ ตำบลแม่เหียะ อำเภอเมืองเชียงใหม่ และตำบลหนองควาย  
อำเภอหางดง จังหวัดเชียงใหม่ พ.ศ. ๒๕๖๐”

มาตรา ๒ พระราชกฤษฎีกานี้ให้ใช้บังคับตั้งแต่วันถัดจากวันประกาศในราชกิจจานุเบกษา  
เป็นต้นไป

มาตรา ๓ ให้เพิกถอนอุทยานแห่งชาติป่าดอยสุเทพ บางส่วน ในท้องที่ตำบลสุเทพ  
ตำบลแม่เหียะ อำเภอเมืองเชียงใหม่ และตำบลหนองควาย อำเภอหางดง จังหวัดเชียงใหม่

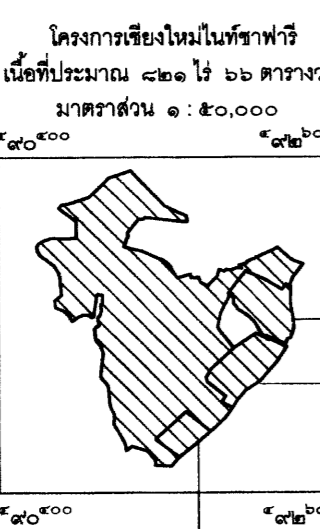
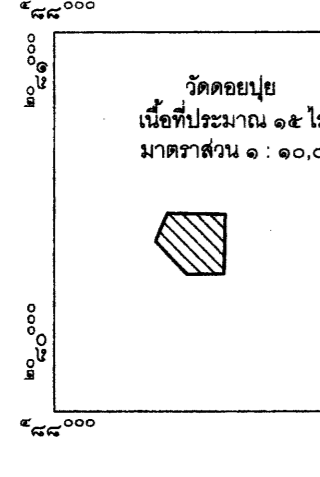
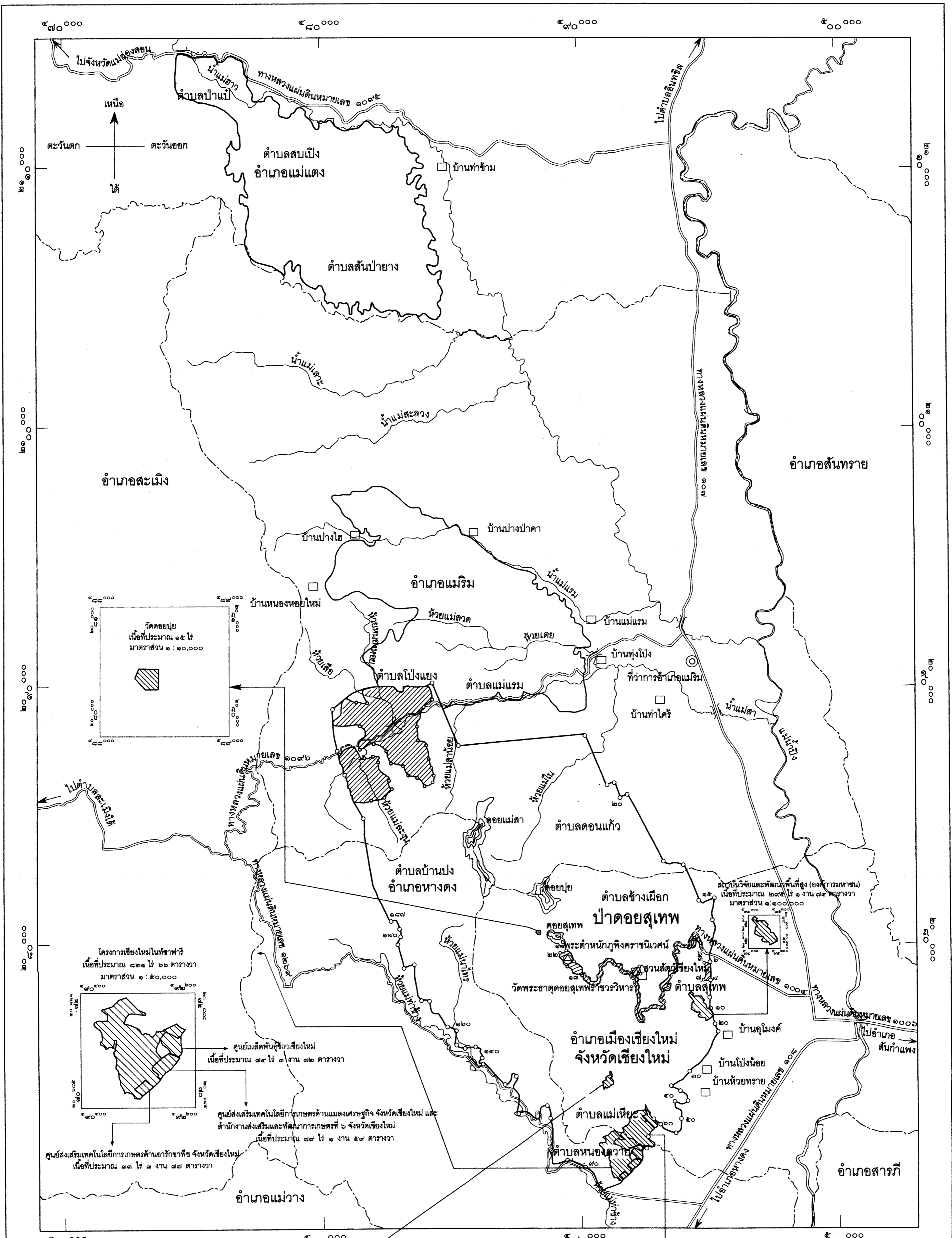
ออกจากการเป็นอุทยานแห่งชาติ ตามที่กำหนดไว้โดยพระราชกฤษฎีกากำหนดบริเวณที่ดินป่าดอยสุเทพ ในท้องที่ตำบลโป่งแยง ตำบลแม่แร่ม ตำบลแม่สา ตำบลดอนแก้ว อำเภอแม่ริม ตำบลบ้านปาง ตำบลหนองควาย อำเภอหางดง และตำบลช้างเผือก ตำบลสุเทพ ตำบลแม่เหียะ อำเภอเมืองเชียงใหม่ จังหวัดเชียงใหม่ ให้เป็นอุทยานแห่งชาติ พ.ศ. ๒๕๒๔ ภายในแนวเขตที่เพิกถอนตามแผนที่ท้ายพระราชกฤษฎีกานี้

มาตรา ๔ ให้รัฐมนตรีว่าการกระทรวงทรัพยากรธรรมชาติและสิ่งแวดล้อมรักษาการ ตามพระราชกฤษฎีกานี้

ผู้รับสนองพระราชโองการ  
พลเอก ประยุทธ์ จันทร์โอชา  
นายกรัฐมนตรี

แผนที่ท้ายพระราชกฤษฎีกา  
 เพิกถอนอุทยานแห่งชาติป่าดอยสุเทพ บางส่วน  
 ในท้องที่ตำบลสุเทพ ตำบลแม่เหิยะ อำเภอเมืองเชียงใหม่ และตำบลหนองควาย อำเภอหางดง จังหวัดเชียงใหม่  
 พ.ศ. ๒๕๖๐

เนื้อที่ประมาณ ๒,๓๔๙ ไร่ ๓ งาน ๘ ตารางวา  
 มาตรฐาน ๑ : ๑๐๐,๐๐๐  
 เมตร ๑,๐๐๐ ๐ ๑ ๒ ๓ ๔ ๕ กิโลเมตร



- เครื่องหมาย
- แนวเขตอุทยานแห่งชาติ
  - บริเวณที่เพิกถอน
  - บริเวณที่กั้นออก
  - เขตอำเภอ เขตกิ่งอำเภอ
  - ทางหลวง ถนน ซอย
  - สะพาน
  - แม่น้ำ คลอง ห้วย
  - ภูเขา ควน เนิน
  - ที่ว่าการอำเภอ
  - หมู่บ้าน บ้าน
  - สถานที่ราชการ
  - วัด ศาสนสถาน



(นายทองธรรม สุขสว่าง)  
 ผู้อำนวยการสำนักอุทยานแห่งชาติ

(นายธัญญา เนติธรรมกุล)  
 อธิบดีกรมอุทยานแห่งชาติ สัตว์ป่า และพันธุ์พืช

หมายเหตุ :- เหตุผลในการประกาศใช้พระราชกฤษฎีกาฉบับนี้ คือ เนื่องจากหน่วยงานมีความจำเป็นต้องใช้ประโยชน์ในพื้นที่ในเขตอุทยานแห่งชาติป่าดอยสุเทพ ได้แก่ สำนักงานพระพุทธศาสนาแห่งชาติ มีความจำเป็นต้องใช้พื้นที่เพื่อเป็นที่ตั้งวัดดอยปุย กรมวิชาการเกษตร สถาบันวิจัยและพัฒนาพื้นที่สูง (องค์การมหาชน) โครงการเชียงใหม่ไนท์ซาฟารี สำนักงานพัฒนาพิงคนคร (องค์การมหาชน) มูลนิธิโครงการหลวง ศูนย์เมล็ดพันธุ์ข้าวเชียงใหม่ กรมการข้าว ศูนย์ส่งเสริมเทคโนโลยีการเกษตรด้านแมลงเศรษฐกิจ จังหวัดเชียงใหม่ สำนักงานส่งเสริมและพัฒนาการเกษตรเขตที่ ๖ จังหวัดเชียงใหม่ และศูนย์ส่งเสริมเทคโนโลยีการเกษตรด้านอารักขาพืช จังหวัดเชียงใหม่ กรมส่งเสริมการเกษตร มีความจำเป็นต้องใช้ประโยชน์ในพื้นที่เพื่อดำเนินการตามภารกิจของหน่วยงาน ประกอบกับกรมทรัพยากรน้ำมีความจำเป็นต้องใช้พื้นที่เพื่อก่อสร้างโครงการอ่างเก็บน้ำห้วยแม่เหียะน้อย ซึ่งพื้นที่ที่หน่วยงานดังกล่าวใช้ประโยชน์อยู่ในอุทยานแห่งชาติป่าดอยสุเทพ ในท้องที่ตำบลสุเทพ ตำบลแม่เหียะ อำเภอเมืองเชียงใหม่ และตำบลหนองควาย อำเภอหางดง จังหวัดเชียงใหม่ เนื้อที่ประมาณ ๒,๓๔๙ ไร่ ๓ งาน ๘ ตารางวา และคณะรัฐมนตรีมีมติเห็นชอบให้เพิกถอนพื้นที่ที่หน่วยงานใช้ประโยชน์ออกจากพื้นที่อุทยานแห่งชาติดังกล่าวแล้ว สมควรเพิกถอนพื้นที่ดังกล่าวออกจากการเป็นอุทยานแห่งชาติ และเนื่องจากพระราชกฤษฎีกากำหนดบริเวณที่ดินป่าดอยสุเทพ ในท้องที่ตำบลโป่งแยง ตำบลแม่แรม ตำบลแม่สา ตำบลดอนแก้ว อำเภอแม่ริม ตำบลบ้านปาง ตำบลหนองควาย อำเภอหางดง และตำบลช้างเผือก ตำบลสุเทพ ตำบลแม่เหียะ อำเภอเมืองเชียงใหม่ จังหวัดเชียงใหม่ ให้เป็นอุทยานแห่งชาติ พ.ศ. ๒๕๒๔ ระบุพื้นที่ครอบคลุมถึงตำบลแม่สา อำเภอแม่ริม ซึ่งไม่อยู่ในแนวเขตอุทยานแห่งชาติ และพระราชกฤษฎีกาย้ายเขตอุทยานแห่งชาติป่าดอยสุเทพ ในท้องที่ตำบลสบเปิง อำเภอแม่แตง และตำบลแม่แรม ตำบลโป่งแยง อำเภอแม่ริม จังหวัดเชียงใหม่ พ.ศ. ๒๕๒๕ มิได้ระบุพื้นที่ครอบคลุมถึงตำบลป่าแป๋ และตำบลสันป่ายาง อำเภอแม่แตง ซึ่งอยู่ในแนวเขตอุทยานแห่งชาติ สมควรแก้ไขเพิ่มเติมชื่อตำบลให้ถูกต้องในคราวเดียวกัน จึงจำเป็นต้องตราพระราชกฤษฎีกานี้