

ประกาศกระทรวงคมนาคม

เรื่อง สงวนที่ดินเพื่อประโยชน์แก่งานทาง

ในท้องที่ตำบลหนองคอนไทย อำเภอกุฉีเยิว จังหวัดชัยภูมิ

อาศัยอำนาจตามมาตรา ๖๕ แห่งพระราชบัญญัติทางหลวง พ.ศ. ๒๕๓๕ รัฐมนตรีว่าการกระทรวงคมนาคม เห็นสมควรสงวนที่ดินของรัฐซึ่งมิได้มีบุคคลเข้าครอบครอง เพื่อประโยชน์แก่งานทาง

ฉะนั้น จึงออกประกาศสงวนที่ดินริมทางหลวงหมายเลข ๒๐๑ ตอนสามแยกกุฉีเยิว - สีแยกชุมแพ ที่ กม. ๘๓ + ๒๐๕ (ขวาทาง) (ห่างจากเขตทาง ๒.๒๐๐ กม.) ในท้องที่ตำบลหนองคอนไทย อำเภอกุฉีเยิว จังหวัดชัยภูมิ เนื้อที่ ๕๓ ไร่ ๗๕ ตารางวา ซึ่งเจ้าหน้าที่ได้ตรวจสอบแล้ว สภาพเป็นที่เก็บกองวัสดุเพื่อประโยชน์แก่งานทาง ไม่มีบุคคลใดครอบครอง ปรากฏแนวเขตตามแผนที่ท้ายประกาศนี้

เมื่อพ้นกำหนดเก้าสิบวันนับแต่วันประกาศในราชกิจจานุเบกษาแล้ว ไม่มีผู้ใดแย้งสิทธิ ให้ที่ดินนั้นตกอยู่ในความคุ้มครองของผู้อำนวยการทางหลวง และห้ามมิให้ผู้ใดเข้าครอบครอง หักร้าง จัดทำ หรือปลูกสร้างด้วยประการใดๆ ในที่ดินนั้น เว้นแต่ได้รับอนุญาตเป็นหนังสือจากผู้อำนวยการทางหลวง

ประกาศ ณ วันที่ ๑๔ พฤศจิกายน พ.ศ. ๒๕๔๓

สุเทพ เทือกสุบรรณ

รัฐมนตรีว่าการกระทรวงคมนาคม

สำนักทางหลวงที่ 5 (ขอนแก่น) แขวงทางหลวงขอนแก่นที่ 2 (ชุมแพ)  
รายละเอียดที่ดินที่ขอสำรวจ

1 ที่ดินบริเวณที่ตำบล หนองดงไทย อำเภอ ภูเขียว จังหวัด ชัยภูมิ  
 2 อยู่ริมทางหลวงหมายเลข 201 ตอน ชัยภูมิ - ชุมแพ  
 ที่ กม. 83+209 (ห่างจากเขตทาง 2+200 กม.) ขวาทาง

3 สภาพที่ดิน เป็นที่ราบลุ่มใช้เป็นที่เก็บกองวัสดุเพื่อใช้งานทาง

4 อาณาเขต

ทิศเหนือ จุดที่ดินของ ทางหลวงหลวง

ทิศใต้ จุดที่ดินของ นายแดง ทวีเมือง

ทิศตะวันออก จุดที่ดินของ ที่ราชพัสดุ

ทิศตะวันตก จุดที่ดินของ นายชัยโก ประทุมมา

5 ยาว เหนือระยะ 292.84 เมตร ได้ระยะ 240.30 เมตร

กว้าง ตะวันออกระยะ 358.30 เมตร ตะวันตกระยะ 245.00 เมตร

6 เนื้อที่ 88,119.2 ไร่ 53 ไร่ - งาน 79 ตารางวา )

7 การครอบครองโดย ปลูกป่าและหลัก ขนาดเป็นระยะ

8 ไปสิทธิโดยสิทธิครอบครอง

ไป อ. ชุมแพ

ไป อ. หนองบัวพระ

ไป อ. คอนสวรรค์

ไป อ. ภูเขียว

ไป อ. คอนสวรรค์

ไป อ. คอนสวรรค์

ไป อ. คอนสวรรค์

ไป อ. คอนสวรรค์

ไป อ. คอนสวรรค์

ไป อ. คอนสวรรค์

ไป อ. คอนสวรรค์

ไป อ. คอนสวรรค์

ไป อ. คอนสวรรค์

ไป อ. คอนสวรรค์

ไป อ. คอนสวรรค์

ไป อ. คอนสวรรค์

ไป อ. คอนสวรรค์

ไป อ. คอนสวรรค์

ไป อ. คอนสวรรค์

ไป อ. คอนสวรรค์

ไป อ. คอนสวรรค์

ไป อ. คอนสวรรค์

ไป อ. คอนสวรรค์

ไป อ. คอนสวรรค์

ไป อ. คอนสวรรค์

ไป อ. คอนสวรรค์

ไป อ. คอนสวรรค์

แผนที่การประกาศระหวางเขต  
 เรื่อง สงวนที่ดินเพื่อประโยชน์แก่งานทาง

ในท้องที่ หนองดงไทย อำเภอ ภูเขียว จังหวัด ชัยภูมิ  
 ไป อ. หนองคอนไทย

ไป อ. หนองบัวพระ

ไป อ. คอนสวรรค์

ไป อ. ภูเขียว

ไป อ. คอนสวรรค์

ไป อ. คอนสวรรค์

ไป อ. คอนสวรรค์

ไป อ. คอนสวรรค์

ไป อ. คอนสวรรค์

ไป อ. คอนสวรรค์

ไป อ. คอนสวรรค์

ไป อ. คอนสวรรค์

ไป อ. คอนสวรรค์

ไป อ. คอนสวรรค์

ไป อ. คอนสวรรค์

ไป อ. คอนสวรรค์

ไป อ. คอนสวรรค์

ไป อ. คอนสวรรค์

ไป อ. คอนสวรรค์

ไป อ. คอนสวรรค์

ไป อ. คอนสวรรค์

ไป อ. คอนสวรรค์

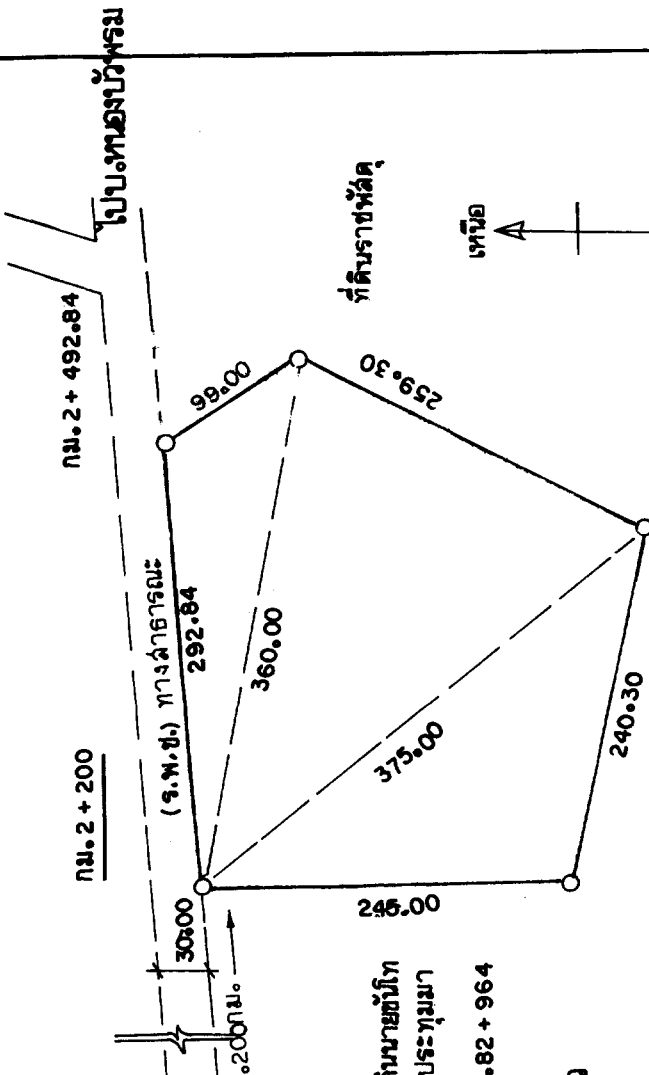
ไป อ. คอนสวรรค์

ไป อ. คอนสวรรค์

ไป อ. คอนสวรรค์

ไป อ. คอนสวรรค์

ไป อ. คอนสวรรค์



ที่ค้ำยันขั้วไม้ ทวีเมือง

มาตราส่วน 1:5,000

เครื่องหมาย

----- ศูนย์กลางทาง  
 ----- เขตทาง  
 ----- เขตที่ดินสงวน

เห็นชอบให้ดำเนินการประกาศสงวน 7 ต่อไป  
 ( นายไฉน ดวงแข )  
 ผู้อำนวยการสำนักจัดการมลพิษที่ดิน  
 ( นายลิขิต ชาวเอียง )  
 อธิบดีกรมทางหลวง

( นายบรรยา กิจพิทักษ์แก้ว ) ผู้เขียน  
 ( นายไฉน ดวงแข ) ทน  
 ( นายลิขิต ชาวเอียง ) ทน  
 ( นายสุธรรม เอกกุล ) ทน

เห็นควรดำเนินการประกาศสงวน 7 ต่อไป  
 ( นายสุธรรม เอกกุล ) กำนันตำบล หนองดงไทย  
 ( นายพจน์ ศิริพานิชย์ ) พนักงานที่ดินอำเภอ ภูเขียว  
 ( นายสุธรรม เอกกุล ) นายช่างแขวงราชการ ขอนแก่นที่ 2 ( ชุมแพ )