



กฎกระทรวง

ฉบับที่ ๑,๐๖๑ (พ.ศ. ๒๕๒๗)

ออกตามความในพระราชบัญญัติป่าสงวนแห่งชาติ

พ.ศ. ๒๕๐๗

อาศัยอำนาจตามความในมาตรา ๕ และมาตรา ๖ แห่งพระราชบัญญัติป่าสงวนแห่งชาติ พ.ศ. ๒๕๐๗ รัฐมนตรีว่าการกระทรวงเกษตรและสหกรณ์ออกกฎกระทรวงไว้ ดังต่อไปนี้

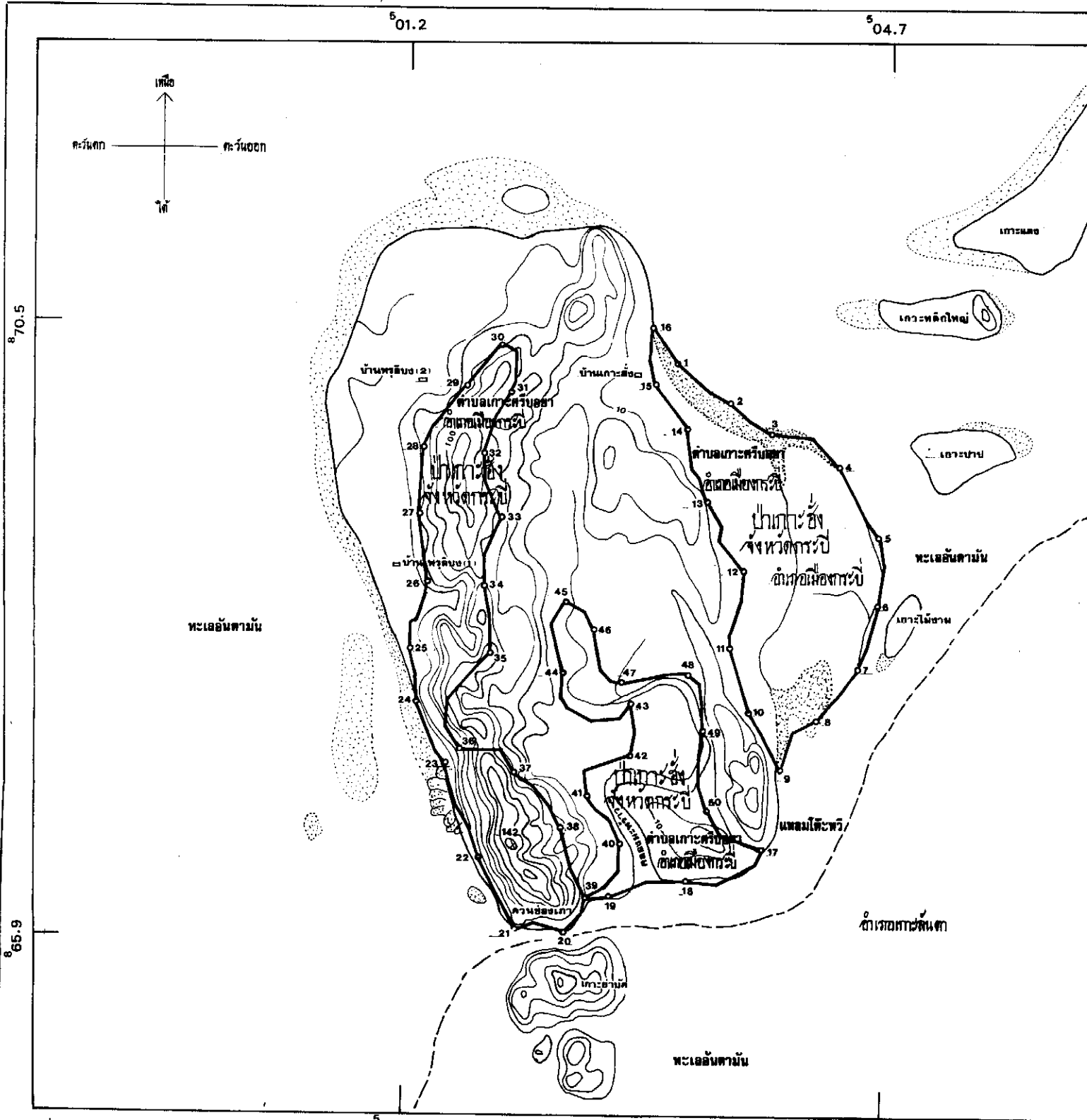
ให้ป่าเกาะฮัง ในท้องที่ตำบลเกาะศรีบอยา อำเภอเมืองกระบี่ จังหวัดกระบี่ ภายในแนวเขตตามแผนที่ท้ายกฎกระทรวงนี้ เป็นป่าสงวนแห่งชาติ

ให้ไว้ ณ วันที่ ๒๑ สิงหาคม พ.ศ. ๒๕๒๗

ณรงค์ วงศ์วรรณ

รัฐมนตรีว่าการกระทรวงเกษตรและสหกรณ์

แผนที่ทำวิทยุกระทรวง
 ฉบับที่ 1,061 (ท.ศ.2527)
 ออกตามความในพระราชบัญญัติป่าสงวนแห่งชาติ พ.ศ. 2507
 เนื้อที่ประมาณ 3,775 ไร่
 มาตราส่วน 1 : 40,000



สัญลักษณ์

- เขตป่าสงวนแห่งชาติ
- เขตหมู่บ้าน
- ถนน
- ลำน้ำ ลำห้วย
- ป่าดงดิบ
- ภูเขา ควบ เนิน
- ทะเลสาบ
- หนอง

	ผู้อำนวยการกองจัดการป่าสงวนแห่งชาติ	
29/10/26		29/10/26
	รองผู้อำนวยการกองจัดการป่าสงวนแห่งชาติ	
29/10/26		29/10/26

หมายเหตุ:- เหตุผลในการประกาศใช้กฎกระทรวงฉบับนี้ คือ เนื่องจากป่า
เกาะฮัง ในท้องที่ตำบลเกาะศรีบอยา อำเภอเมืองกระบี่ จังหวัดกระบี่ เนื้อ
ประมาณ ๓,๑๑๕ ไร่ มีไม้ยาง ไม้ตะเคียน ไม้เคี่ยม ไม้โกงกาง ไม้แสม
ไม้ตะบูน ไม้ถั่ว และไม้ชนิดอื่นที่มีจำนวนมาก และมีของป่ากับทรัพยากร
ธรรมชาติอันด้วย สมควรกำหนดให้เป็นป่าสงวนแห่งชาติ เพื่อรักษาสภาพป่า ไม้
ของป่า และทรัพยากรธรรมชาติอันไว้ จึงจำเป็นต้องออกกฎกระทรวงนี้